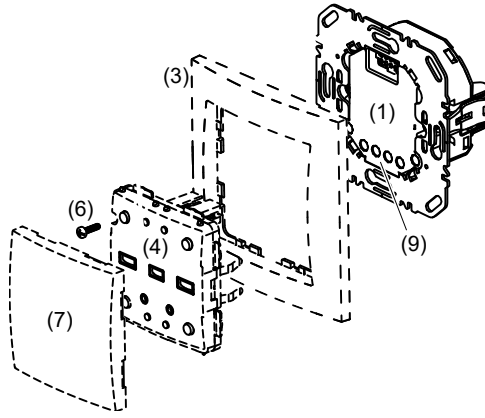
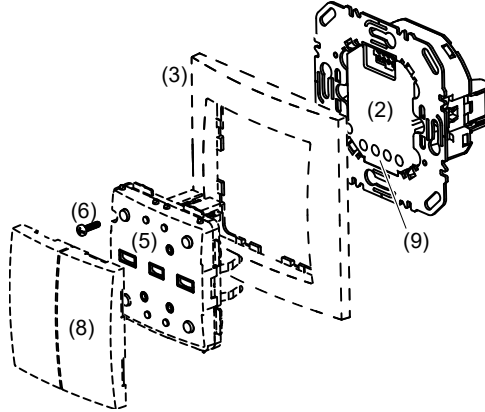


Budowa urządzenia



Rysunek 1: Ściemniacz 1-przyciskowy (Komfort)



Rysunek 2: Ściemniacz 2-przyciskowy

- (1) Ściemniacz 1-przyciskowy (Komfort)
- (2) Ściemniacz 2-przyciskowy
- (3) Ramka (nie jest częścią dostarczaną z tym urządzeniem)
- (4) Nasadka 1-krotna (patrz akcesoria)
- (5) Nasadka 2-krotna (patrz akcesoria)
- (6) Śruba do zabezpieczenia przed demontażem (nie występuje w przypadku linii Berker R.1/R.3/R.8)
- (7) Pokrywka ozdobna przycisku 1-krotnego
- (8) Pokrywka ozdobna przycisku 2-krotnego
- (9) Zaciski przyłączeniowe

Funkcja

Użycie zgodnie z przeznaczeniem

- Załączanie, wyłączanie i regulacja natężenia oświetlenia żarowego, halogenowego HV, ściemnianego oświetlenia LED 230 V oraz transformatorów konwencjonalnych, elektronicznych lub Bi-Mode obsługujących oświetlenie halogenowe NV
 - W przypadku ściemniacza 2-przyciskowego dodatkowo: możliwość załączania, wyłączania i regulacji natężenia świecenia ściemnianych świetlówek energooszczędnych
 - Produkt przeznaczony wyłącznie do stosowania w pomieszczeniach zamkniętych zabezpieczonych przed kroplami i bryzgamy wody
 - Montaż w puszcze osprzętowej zgodnej z DIN 49073 (zalecenie: puszka głęboka)
 - Eksploatacja z odpowiednią nasadką (patrz akcesoria)
- i** Na wyjściu uniwersalnego ściemniacza przyciskowego nie podłączać obciążeń mieszanych (indukcyjnych razem z pojemnościowymi).

Cechy produktu

- Automatyczne ustawianie zasady ściemniania zależnej od obciążenia oraz opcjonalne ustawienia przy użyciu nasadki, np. dla ściemnianych lamp LED 230 V
- Włączanie z łagodnym rozruchem wydłużające żywotność lamp
- Elektroniczne zabezpieczenie przed zwarciem
- Elektroniczne zabezpieczenie przed przeciążeniem i przegrzaniem
- Elektroniczne tłumienie sygnału zakłócającego, np. dla impulsów sterowania okrężnego

W przypadku ściemniacza 1-przyciskowego i 1-przyciskowego Komfort dodatkowo:

- minimalna jasność załączania ustawiona fabrycznie lub regulowana ręcznie na nasadce

W przypadku ściemniacza 1-przyciskowego Komfort dodatkowo:

- wejście na rozszerzenia łączników przyciskowych (zwiernych) lub czujnik ruchu (patrz akcesoria)

W przypadku ściemniacza 2-przyciskowego dodatkowo:

- na wyjściach mogą być podłączane różne rodzaje obciążenia
- Moce przyłączeniowe na wyjściach są od siebie niezależne.
- Możliwość używania wyjścia 1 pojedynczo.
- Możliwość podłączenia rozszerzeń łączników przyciskowych (zwiernych) do każdego wyjścia.

Informacje dotyczące regulacji natężenia światła

- i** Stosować tylko źródła światła nadające się do ściemniania.
- i** Może wystąpić krótkotrwałe migotanie podczas rozpoznawania obciążenia rezystancyjnego. Podczas rozpoznawania obciążenia obsługa urządzenia nie jest możliwa. Nie oznacza to wady urządzenia.
- i** Może pojawić się migotanie podłączonego oświetlenia w wyniku nieosiągnięcia wymaganego obciążenia minimalnego, impulsów sterowania okrężnego z zakładu energetycznego lub wymiany źródeł światła na lampy LED 230 V lub (w przypadku ściemniacza 2-przyciskowego) świetlówek energooszczędne.
- i** Jeśli proces załączania/wyłączania i regulacji natężenia światła lamp LED 230 V nie jest zadowalający przy ustawieniu fabrycznym, należy zmienić ustawienie obciążenia (patrz instrukcja obsługi nasadki).
- i** W przypadku podłączenia wielu obciążeń do jednego wyjścia (podłączenie równoległe) ew. również należy zoptymalizować funkcję ściemniania poprzez ustawienie obciążenia.

Obsługa

Niniejsza instrukcja opisuje instalację mechaniczną ściemniacza przyciskowego. Sposób obsługi i regulacji obciążenia opisano w instrukcji obsługi dołączonej do danej nasadki.

- i** Ściemniacz 1-przyciskowy Komfort i ściemniacz 2-przyciskowy: Obsługa poprzez rozszerzenia jest możliwa tylko, jeśli na mechanizm ściemniacza została nałożona odpowiednia nasadka.

8542 11 ..

Ściemniacz uniwersalny 1-przyciskowy (R, L, C, LED)

8542 12 ..

Ściemniacz uniwersalny 1-przyciskowy Komfort (R, L, C, LED)

8542 21 ..

Ściemniacz uniwersalny 2-przyciskowy

Wskazówki dotyczące bezpieczeństwa

Zabudowy i montażu urządzeń elektrycznych może dokonać tylko wykwalifikowany instalator zgodnie z właściwymi dla danego kraju normami dot. instalacji, dyrektywami, warunkami i przepisami BHP.

Nieprzestrzeganie instrukcji może doprowadzić do uszkodzenia urządzenia, pożaru lub innych niebezpieczeństw.

Niebezpieczeństwo porażenia prądem elektrycznym. Nie stosować urządzenia bez nasadki.

Niebezpieczeństwo porażenia prądem elektrycznym. Urządzenie nie może być używane do odłączania od napięcia. Obciążenie nie jest odseparowane galwanicznie od sieci nawet przy wyłączonym urządzeniu.

Nie należy podłączać żadnych lamp nienadających się do ściemniania, ich transformatorów ani urządzeń sterujących. Przestrzegać zaleceń producenta.

Niebezpieczeństwo pożaru. W przypadku użytkowania w połączeniu z konwencjonalnymi transformatorami każdy transformator należy zabezpieczyć po stronie pierwotnej zgodnie z informacjami od producenta. Należy stosować jedynie transformatory ochronne zgodne z normą EN 61558-2-6 (VDE 0570 część 2-6).

Niniejsza instrukcja jest częścią składową produktu i musi pozostać u klienta.

Informacje dla instalatora

Montaż i podłączenie do instalacji elektrycznej



NIEBEZPIECZEŃSTWO!

Niebezpieczeństwo porażenia prądem przy dotknięciu elementów znajdujących się pod napięciem.

Porażenie prądem grozi śmiercią.

Przed rozpoczęciem prac przy urządzeniu należy odłączyć przewody przyłączeniowe od sieci, a także osłonić sąsiednie elementy znajdujące się pod napięciem!



OSTROŻNIE!

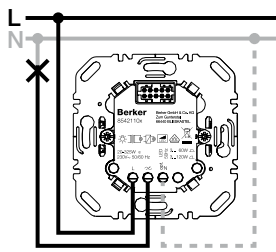
Nie łączć wyjść uniwersalnego ściemniacza 2-przyciskowego.

Używanie obu wyjść dla tego samego obciążenia spowoduje zniszczenie urządzenia.

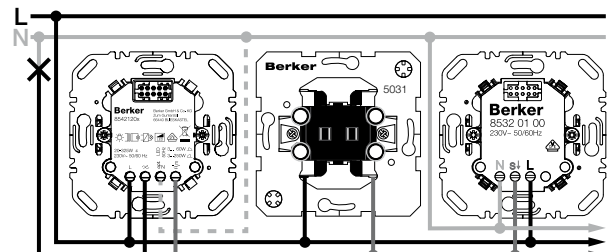
Montaż i podłączenie ściemniacza przyciskowego

Urządzenie musi być chronione przez zainstalowany wyłącznik nadmiarowoprądowy maks. 16 A.

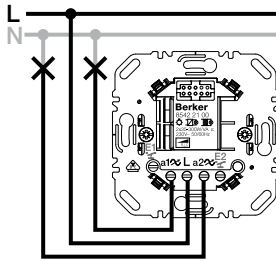
- Ściemniacz przyciskowy podłączyć zgodnie ze schematem połączeń (rys. 3 do 6).
- Ściemniacze 1-przyciskowe (Komfort) posiadają opcjonalny zacisk neutralny (rys. 3 i 4). Możliwa jest eksploatacja bez przewodu neutralnego.
- W przypadku ściemniacza 2-przyciskowego do zasilania konieczne jest podłączenie obciążenia do wyjścia 1.
- Opcjonalnie w przypadku ściemniacza 1-przyciskowego Komfort i ściemniacza 2-przyciskowego: w razie potrzeby podłączyć rozszerzenia (rys. 4 i 6).
- Podświetlane przyciski mechaniczne rozszerzeń łączników przyciskowych muszą mieć oddzielny zacisk neutralny.
- Rozszerzenie w postaci czujnika ruchu można zastosować jedynie wtedy, gdy ściemniacz 1-przyciskowy Komfort posiada odpowiednią nasadkę czujnika ruchu (patrz akcesoria).
- Zamontować ściemniacz przyciskowy w puszcze osprzętowej (zalecenie: puszka głęboka). Styki przyłączeniowe muszą znajdować się na dole.
- Nałożyć ramkę i nasadkę (patrz instrukcja nasadki).



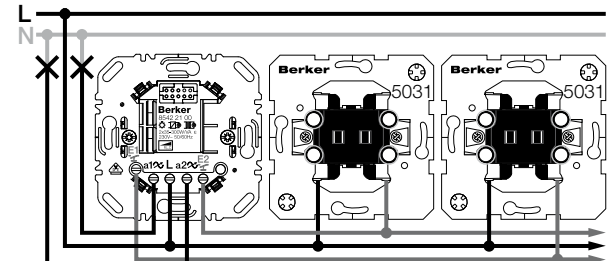
Rysunek 3: Ściemniacz 1-przyciskowy



Rysunek 4: Ściemniacz 1-przyciskowy Komfort z opcjonalnymi rozszerzeniami



Rysunek 5: Ściemniacz 2-przyciskowy



Rysunek 6: Ściemniacz 2-przyciskowy z opcjonalnymi rozszerzeniami łączników przyciskowych

Rodzaj obciążenia	Ściemniacz 1-przyciskowy	Ściemniacz 1-przyciskowy Komfort	Ściemniacz 2-przyciskowy (na każde wyjście)
	8542 11 xx	8542 12 xx	85 42 21 xx
Lampy żarowe, lampy halogenowe HV			
- przy 50 Hz	20 ... 350 W	20 ... 350 W	35 ... 300 W
- przy 60 Hz	20 ... 325 W	20 ... 325 W	35 ... 300 W
Lampy halogenowe NV			
- z transformatorami konwencjonalnymi	20 ... 200 VA	20 ... 200 VA	35 ... 300 VA
- z transformatorami elektronicznymi/Bi-Mode	20 ... 400 VA	20 ... 400 VA	35 ... 300 VA
Lampy LED 230 V z możliwością ściemniania (sterowanie zboczem narastającym)			
- przy 50 Hz	3 ... 60 W	3 ... 60 W	12 ... 40 W
- przy 60 Hz	3 ... 55 W	3 ... 55 W	12 ... 40 W
Lampy LED 230 V z możliwością ściemniania (sterowanie zboczem opadającym)	3 ... 120 W	3 ... 250 W	12 ... 40 W
Świetłówki energooszczędne z możliwością ściemniania	-	-	15 ... 54 W
Pobór mocy (w trybie czuwania)	< 0,3 W	< 0,3 W	0,3 W (wyjście 1) 0,7 W (wyjście 2)

Tabela 1: Rodzaje obciążeń – wydajność w temp. 25°C

Ważne informacje dla tabeli 1:

- Spadek wydajności na każde 10°C powyżej 25°C w przypadku ściemniacza 1-przyciskowego i 1-przyciskowego Komfort: ok. -8%
- Spadek wydajności na każde 5°C powyżej 25°C w przypadku ściemniacza 2-przyciskowego: -10 ... -30%
- Obciążenia mieszane możliwe do poziomu najmniejszego obciążenia maksymalnego.
- Podana wydajność dla lamp LED przedstawia typowe wartości dla napięcia zasilającego 230 V.
- **Ściemniacz 1-przyciskowy (Komfort):** Dla obciążeń LED od 50 W zalecamy eksploatację w trybie „LED 2”. ► Patrz instrukcja nasadki. Jeśli proces załączania/wyłączania i regulacji natężenia światła nie będzie wówczas zadowalający, alternatywnie można wybrać „Ustawienie fabryczne obciążenia” lub tryb „LED 1”. Uwaga: W trybie „LED 1” moc przyłączeniowa typowo, jednak w zależności od rodzaju lampy LED, jest ograniczona do 60 W!
- Nie stosować świetlówek energooszczędnych nienadających się do ściemniania ani lamp LED 230 V.
- W przypadku lamp LED 230 V zasilanie ściemniacza przyciskowego przez lampę, również gdy jest on wyłączony, może spowodować osłabienie światła lampy.
- Transformatory konwencjonalne powinny pracować z obciążeniem wynoszącym co najmniej 50% obciążenia znamionowego. Zaleca się jednak 75%, ponieważ w pojedynczych przypadkach, w zależności od transformatora, może występować niestabilne ściemnianie.
- Obciążenie transformatorów konwencjonalnych, elektronicznych oraz Bi-Mode musi być zgodne z zaleceniami producenta.

Dane techniczne

Napięcie znamionowe	AC 230 V~, + 10%/- 15%
Częstotliwość sieci	50/60 Hz
Wyłącznik nadmiarowoprądowy	maks. 16 A
Długość przewodu obciążenia	maks. 100 m
Wydajność	(patrz tabela 1)
Zaciski przyłączeniowe	1 x 2,5 mm ² lub 2 x 1,5 mm ²
Pozycja montażowa zaciski przyłączeniowe na dole	
Głębokość zabudowy	32 mm
Stopień ochrony	IP20
Temperatura pracy	-5°C ... +45°C
Temperatura przechowywania/ transportu	-20°C ... +60°C
Wilgotność względna (bez skroplin)	
- dla ściemniacza 1-przyciskowego (Komfort)	10 ... 95%
- dla ściemniacza 2-przyciskowego	0 ... 65%
Rozszerzenia ściemniacza 1-przyciskowego Komfort	
Liczba rozszerzeń łączników przyciskowych i rozszerzeń czujników ruchu	nieograniczona
Długość przewodów rozszerzania	maks. 50 m
Rozszerzenia ściemniacza 2-przyciskowego (na jedno wyjście)	
Liczba rozszerzeń łączników przyciskowych	nieograniczona
Długość przewodów rozszerzania	maks. 50 m

Wyposażenie dodatkowe

Moduł kompensacyjny LED	2913
Nasadki ściemniacza 1-przyciskowego (Komfort)	
Przycisk 1-krotny	8514 11 xx
KNX RF radiowy przycisk 1-krotny quicklink	8514 51 xx
KNX RF radiowy przycisk 4-krotny quicklink	8564 81 xx
Nasadka czujnika ruchu 1,1 m	8534 11 xx
Nasadka czujnika ruchu 2,2 m	8534 21 xx
Nasadka IR czujnika ruchu Komfort 1,1 m	8534 12 xx
Nasadka IR czujnika ruchu Komfort 2,2 m	8534 22 xx
Nasadka czujnika ruchu Komfort 1,1 m quicklink KNX RF	8534 51 xx
Nasadka czujnika ruchu Komfort 2,2 m quicklink KNX RF	8534 61 xx
Nasadki ściemniacza 2-przyciskowego	
Przycisk 2-krotny	8514 21 xx
KNX RF radiowy przycisk 2-krotny quicklink	8514 61 xx
KNX RF radiowy przycisk 4-krotny quicklink	8564 81 xx

Pomoc w razie problemów

Urządzenie wyłącza się i można je ponownie włączyć dopiero po pewnym czasie.

Doszło do zadziałania elektronicznego zabezpieczenia przed przegrzaniem.

Zmniejszyć podłączone obciążenie.
Sprawdzić warunki montażu.

Urządzenie wyłącza się na krótki czas i ponownie włącza.

Zadziałała ochrona przed zwarcieniem, ale usterka już nie występuje.

Ściemniacz 2-przyciskowy odłącza oba wyjścia.

Obciążenie podłączone do wyjścia 1 jest uszkodzone i przerywa zasilanie całego ściemniacza przyciskowego.

Naprawić obciążenie na wyjściu 1.

Rękojmia sprzedawcy

Producent zastrzega sobie prawo do wprowadzania do produktu zmian natury technicznej i formalnej wynikających z postępu technicznego.

Na nasze urządzenia udzielamy gwarancji zgodnie z Ogólnymi Warunkami Sprzedaży obowiązującymi w firmie Berker Polska.

W razie reklamacji urządzenie należy zwrócić do punktu sprzedaży.