

## Veiligheidsinstructies

De beschermingsgraad IP44 is alleen gewaarborgd, wanneer de montage wordt uitgevoerd conform deze handleiding!

Elektrische apparaten mogen uitsluitend worden ingebouwd en gemonteerd door elektromonteurs.

Voor de werkzaamheden aan het apparaat vrijgeschakelen. Houd daarbij rekening met alle installatie-automaten, die gevaarlijke spanningen aan apparaat of belasting leveren.

Wanneer deze handleiding niet in acht wordt genomen, kunnen schade aan het apparaat, brand of andere gevaren optreden.

## Functie

## Bedoeld gebruik

De beschermingsgraad IP44 wordt bereikt bij montage met de meegeleverde afdichtingsset

- in inbouwdozen conform DIN 49073, deel 1
- op gladde, vlakke, verticale wanden
- in vlak ingebouwde inbouwdozen.

De beschermingsgraad IP44 is niet gewaarborgd bij vloermontage, plafondmontage en montage in holle-wanddozen.

## Informatie voor elektromonteurs

## Montage

## ⚠ GEVAAR!

Gevaar voor elektrische schokken bij aanraking van spanningsvoerende delen.

Elektrische schokken kunnen de dood tot gevolg hebben.

Voor de werkzaamheden aan het apparaat of de last alle bijbehorende installatie-automaten vrijschakelen. Onderdelen onder spanning in de omgeving afdekken!

## Apparaat met afdichtingsset monteren (figuur 1)

- Afdichtingsflens (2) in de inbouwdoos (1) steken. Let daarbij op de uitlijning (markering OBEN).
  - Wandcontactdooselement (3) of schakelaarelement (4) aansluiten en in de inbouwdoos monteren.
  - Afdichting (5) zoals weergegeven van achteren (Afb. 2) in het afdekraam plaatsen. Let daarbij op de uitlijning (markering OBEN).
  - Bij verticale combinaties op de montagevolgorde letten: afdichtingen vanaf de bovenkant in het afdekraam plaatsen (Afb. 3).
  - Afdekraam (6) met afdichting aanbrengen.
  - Design-afdekking monteren.
- Bij schakelaarelementen (4):  
Afdekraam over het bevestigingsdeel (7) vastschroeven en wip (8) vastklikken.
- Bij wandcontactdozen:  
Afdekraam met schroef van het centraalstuk van de wandcontactdoos (9) vastschroeven.

## Safety instructions

The protection category IP44 is only guaranteed if assembly is performed in accordance with these instructions.

Electrical equipment must only be installed and assembled by qualified electricians.

Disconnect before working on the device. Take into account all circuit breakers that supply dangerous voltages to the device or load.

Failure to comply with these instructions may result in damage to the device, fire or other hazards.

## Function

## Intended use

The protection category IP44 can be achieved during installation with the supplied sealing set

- in flush-mounted boxes according to DIN 49073, Part 1
- on smooth, even, vertical walls
- in flush-mounted boxes.

The protection category IP44 is not ensured in the case of floor mounting, ceiling mounting and mounting in hollow-wall boxes.

## Information for electricians

## Installation

## ⚠ DANGER!

Touching live parts can result in an electric shock.

An electric shock can lead to death.

Before working on the device or load, disconnect all associated circuit breakers. Cover all live parts in the area.

## Install device with sealing set (Figure 1)

- Insert sealing flange (2) into the flush-mounted box (1). Note the proper direction (marking TOP/OBEN).
  - Connect the socket outlet insert (3) or the switch insert (4) and install into the flush-mounted box.
  - Insert seal (5) into the frame from the rear (Figure 2) as illustrated. Note the proper direction (marking TOP/OBEN).
  - Note installation sequence for vertical combinations: Insert seals starting from the top into the frame (Figure 3).
  - Fit frame (6) with seal.
  - Install design cover.
- With switch inserts (4):  
Screw frame together using fastening piece (7) and snap on rocker (8).
- With socket outlets:  
Screw frame together using screws from the central element of the socket outlet (9).

## Sicherheitshinweise

Die Schutzart IP44 ist nur gewährleistet, wenn der Zusammenbau entsprechend dieser Anleitung erfolgt!

Einbau und Montage elektrischer Geräte dürfen nur durch Elektrofachkräfte erfolgen.

Vor Arbeiten am Gerät freischalten. Dabei alle Leitungsschutzschalter berücksichtigen, die gefährliche Spannungen an Gerät oder Last liefern.

Bei Nichtbeachten der Anleitung können Schäden am Gerät, Brand oder andere Gefahren entstehen.

## Funktion

## Bestimmungsgemäßer Gebrauch

Die Schutzart IP44 wird erreicht bei Montage mit dem beiliegenden Dichtungsset

- in Up-Dosen nach DIN 49073, Teil 1
- auf glatten, ebenen, senkrechten Wänden
- in putzbündig eingebauten Up-Dosen.

Die Schutzart IP44 ist nicht sichergestellt bei Fußbodenmontage, Deckenmontage und Montage in Hohlwanddozen.

## Informationen für Elektrofachkräfte

## Montage

## ⚠ GEFAHR!

Elektrischer Schlag bei Berühren spannungsführender Teile.

Elektrischer Schlag kann zum Tode führen.

Vor Arbeiten an Gerät oder Last alle zugehörigen Leitungsschutzschalter freischalten. Spannungsführende Teile in der Umgebung abdecken!

## Gerät mit Dichtungsset montieren (Bild 1)

- Dichtungsflansch (2) in die Up-Dose (1) stecken. Dabei die Ausrichtung (Markierung OBEN) beachten.
  - Steckdoseneinsatz (3) oder Schaltereinsatz (4) anschließen und in der UP-Dose montieren.
  - Dichtung (5) in dargestellter Weise von hinten (Bild 2) in den Rahmen einlegen. Dabei die Ausrichtung (Markierung OBEN) beachten.
  - Bei senkrechten Kombinationen Montagereihenfolge beachten: Dichtungen von oben beginnend in den Rahmen einlegen (Bild 3).
  - Rahmen (6) mit Dichtung aufsetzen.
  - Designabdeckung montieren.
- Bei Schaltereinsätzen (4):  
Rahmen über Befestigungsstück (7) verschrauben und Wippe (8) aufrasten.
- Bei Steckdosen:  
Rahmen über Schraube des Steckdosen-Zentralstücks (9) verschrauben.

Dichtungsset Arsys IP44  
Arsys IP44 Sealing Set

Best.-Nr./Order no. 1010 00

D GB NL F E PL

Berker GmbH & Co. KG  
Zum Gunterstal  
66440 Blieskastel/Germany  
Tel.: +49 6842 945 0  
Fax: +49 6842 945 4625  
E-Mail: info@berker.de

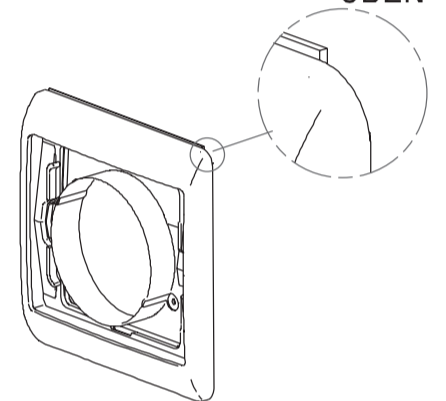
www.berker.com

B.  
Berker

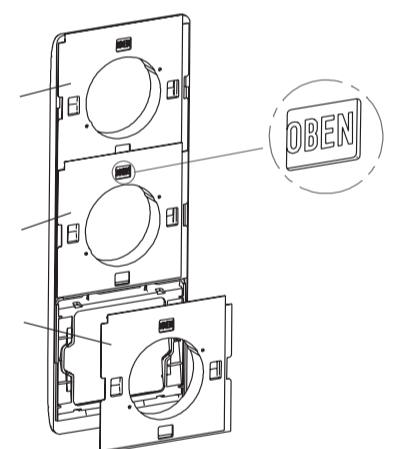
11/2020  
6LE007565A

2

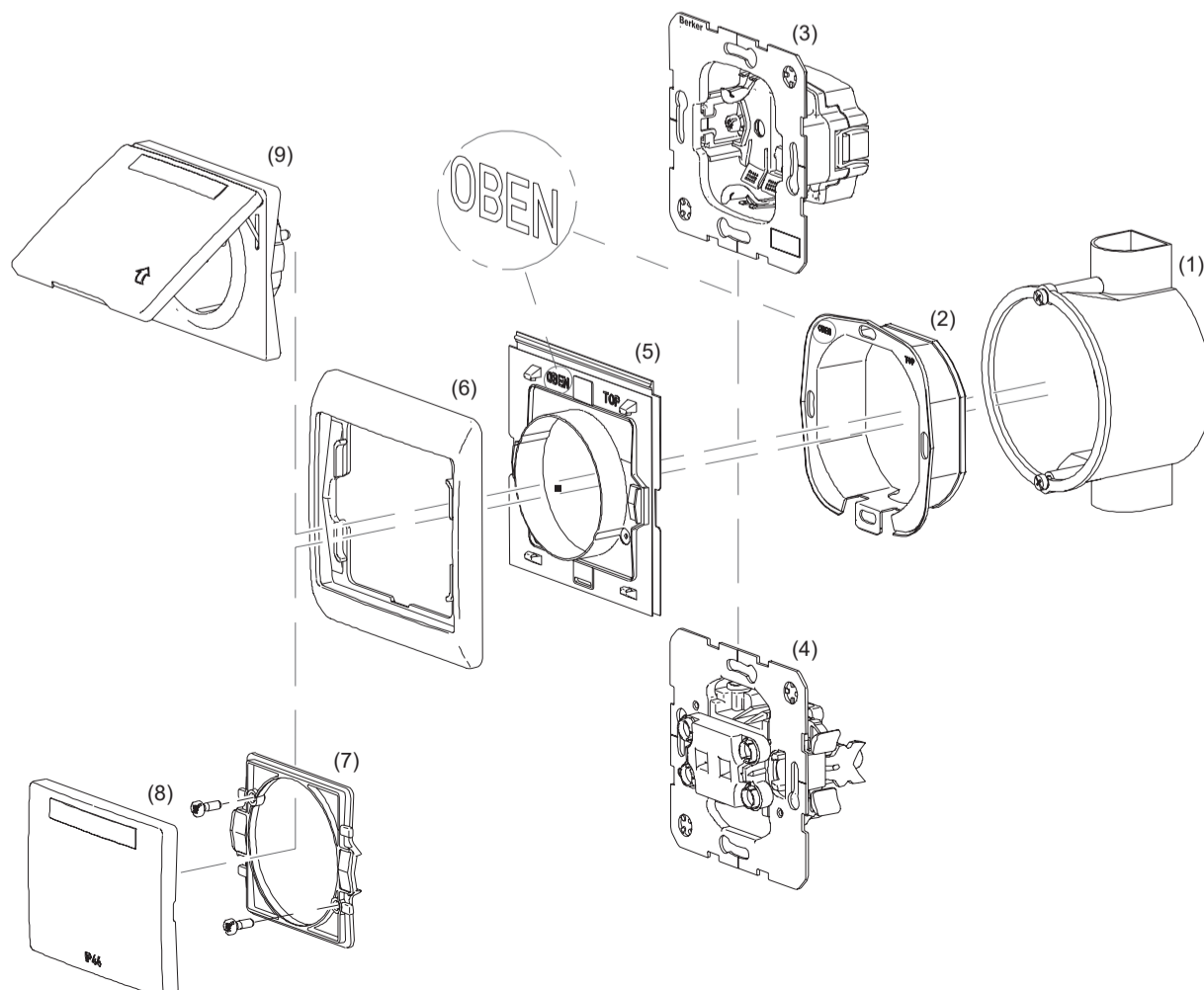
OBEN



3



1



Consignes de sécurité

L'indice de protection IP44 n'est garanti que lorsque le montage est effectué conformément à cette notice !

L'installation et le montage d'appareils électriques doivent être effectués exclusivement par un électricien.

Avant tous travaux, mettre l'appareillage hors tension. Pour ce faire, tenir compte de tous les disjoncteurs-protecteurs qui fournissent une tension dangereuse à l'appareillage et au consommateur.

En cas de non-respect de la notice, des dommages sur l'appareil, des incendies ou d'autres dangers peuvent se produire.

Fonction

Utilisation conforme à l'usage prévu

L'indice de protection IP44 est atteint lorsque le montage est effectué avec le jeu de joints ci-joint

- dans les boîtiers encastrés DIN 49073, Partie 1,
- sur des murs lisses, plats, et verticaux
- dans des boîtiers encastrés affleurants.

**i** L'indice de protection IP44 n'est pas assuré en cas de montage dans le sol, au plafond et dans des murs creux.

Informations destinées aux électriciens

Montage

**! DANGER !**

Choc électrique en cas de contact avec des pièces sous tension.

Un choc électrique peut provoquer la mort.

Avant tous travaux sur l'appareillage ou le consommateur, mettre tous les disjoncteurs-protecteurs correspondants hors tension. Recouvrir les pièces sous tension environnantes !

Monter l'appareillage avec la garniture d'étanchéité (Fig. 1).

■ Insérer la bride d'étanchéité (2) dans le boîtier encastré (1). Lors de cette opération, respecter l'orientation (marquage OBEN).

■ Raccorder le mécanisme de prise de courant (3) ou le mécanisme d'interrupteur (4) et le monter dans la boîte d'encastrement.

■ Placer le joint (5) par l'arrière (fig. 2) dans le cadre comme illustré. Lors de cette opération, respecter l'orientation (marquage OBEN).

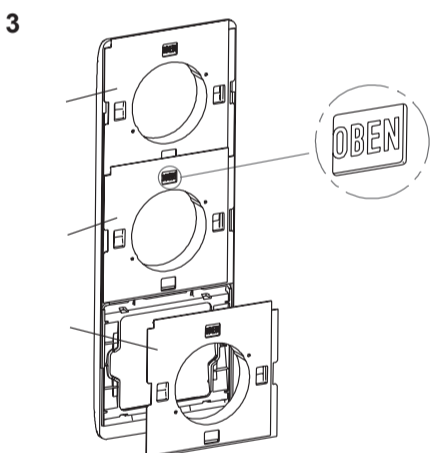
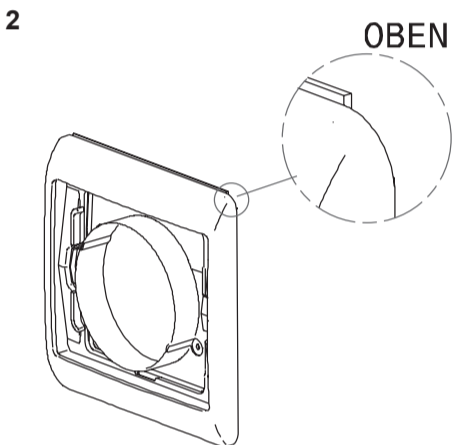
**i** Pour les combinaisons verticales, respecter l'ordre de montage : placer les joints dans le cadre en commençant par le haut (fig. 3).

■ Installer le cadre (6) avec le joint.

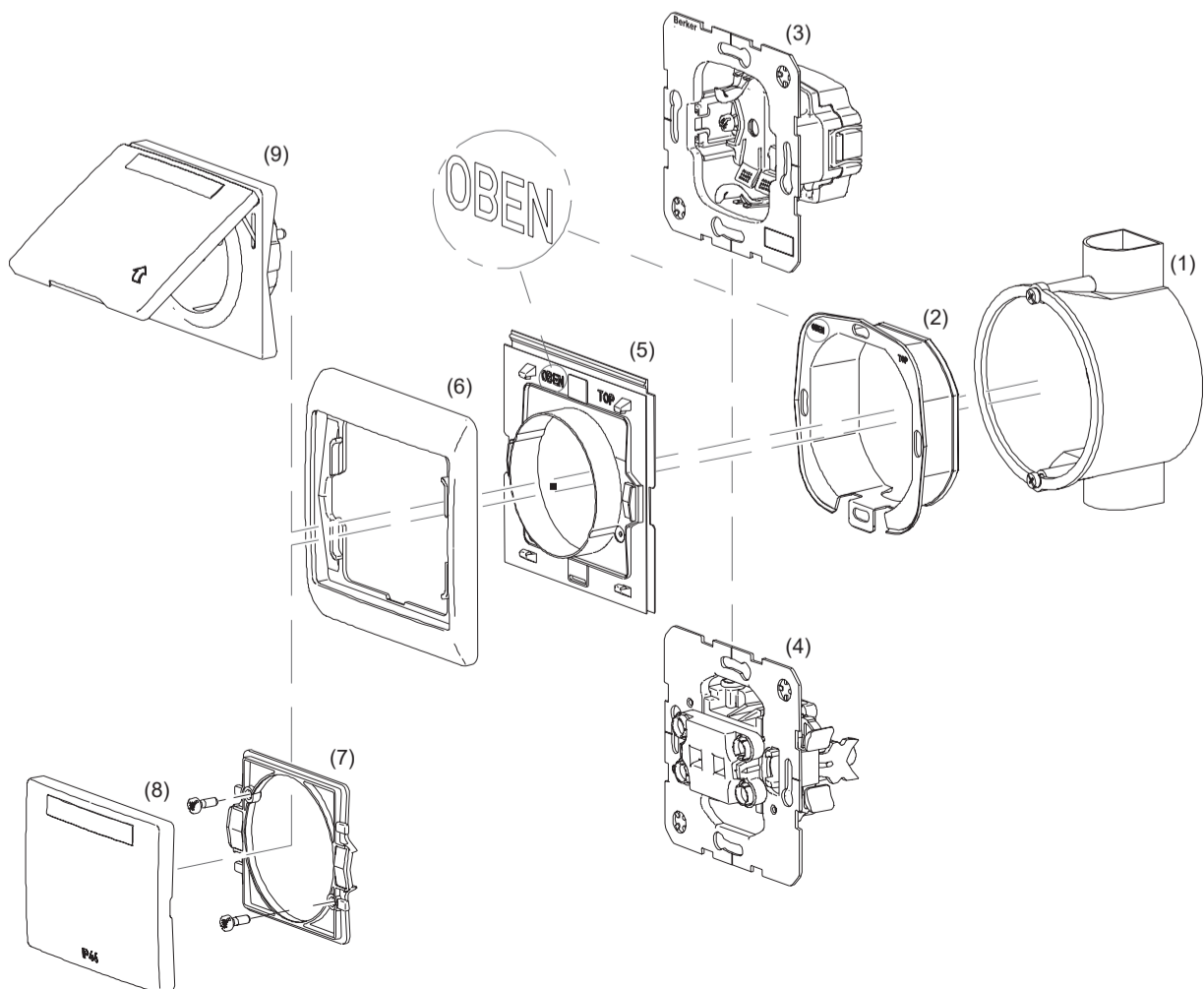
■ Monter l'enjoliveur décoratif.

Pour les mécanismes d'interrupteurs (4) : Visser le cadre sur l'élément de fixation (7) et enclencher la manette (8).

Pour les prises de courant : Visser le cadre à l'aide des vis de l'enjoliveur de la prise de courant (9).



1



Indicaciones de seguridad

El grado de protección IP44 solo queda garantizado cuando el montaje se realiza de acorde a lo indicado en este manual.

La instalación y el montaje de los equipos eléctricos sólo pueden llevarse a cabo por personal electricista especializado.

Desconéctese el aparato antes de trabajar con él. Para ello, ténganse en cuenta los interruptores automáticos, los cuales suministran tensiones peligrosas al aparato o a la carga.

Si no se tienen en cuenta las instrucciones, podría dañarse el equipo, producirse un incendio o surgir otros peligros.

Funcionamiento

Uso previsto

El grado de protección IP44 se consigue montando el juego de juntas incluido

- en cajas de empotrar según DIN 49073, Parte 1;
- sobre paredes, lisas, planas y verticales;
- en cajas de empotrar instaladas a ras del enlucido.

**i** El grado de protección IP44 no queda garantizado con instalaciones sobre el suelo, sobre techos ni en cajas para paredes huecas.

Información para los instaladores eléctricos

Montaje

**! PELIGRO!**

Descarga eléctrica si se tocan piezas bajo tensión.

La descarga eléctrica puede provocar la muerte.

Antes de trabajar en el aparato o en la carga, desconéctese todos los interruptores automáticos correspondientes. Cúbranse los componentes bajo tensión situados en el entorno.

Móntese el aparato con el juego de juntas (figura 1).

■ Insértese la brida para la junta (2) en la caja empotrable (1). Para ello, ténganse en cuenta la orientación (marca OBEN – Arriba).

■ Conectar el módulo de enchufe (3) o el módulo de interruptor (4) y montar en la caja empotrable.

■ Colocar la junta (5), de la manera representada, desde atrás (figura 2) en el marco. Para ello, ténganse en cuenta la orientación (marca OBEN – Arriba).

**i** Tener en cuenta en las combinaciones horizontales la secuencia de montaje: Colocar las juntas empezando desde el lado superior en el marco (figura 3).

■ Colocar el marco con la junta (6).

■ Montar el embellecedor.

En los módulos del interruptor: (4): Atornillar los marcos mediante la pieza de fijación (7) e insertar el pulsador oscilante (8).

En los enchufes: Atornillar los marcos con los tornillos de la pieza central del enchufe (9).

Wskazówki bezpieczeństwa

Klasa ochrony IP44 zapewniona jest tylko wtedy, gdy montaż odbywa się zgodnie z niniejszą instrukcją!

Wbudowanie i montaż urządzeń elektronicznych mogą być wykonywane tylko przez wykwalifikowanych elektryków.

Przed wykonywanie prac przy urządzeniu trzeba je odłączyć od napięcia elektrycznego. Należy przy tym uwzględnić wszystkie wyłączniki zabezpieczające instalacji, które dostarczają do urządzenia niebezpieczne napięcia.

Nieprzestrzeganie instrukcji może doprowadzić do uszkodzenia urządzenia pożaru lub innych niebezpieczeństw.

Funkcja

Użycie zgodne z przeznaczeniem

Klasa ochrony IP44 osiągnięta jest przy montażu z załączonym zestawem uszczelniającym

- w gniazdach podtynkowych zgodnie z DIN 49073, cz. 1
- na gładkich, płaskich ścianach pionowych
- w gniazdach podtynkowych montowanych spójnie z tynkiem.

**i** Klasa ochrony IP44 nie jest zagwarantowana przy montażu podłogowym, sufitowym i w gniazdach w ścianach pustych.

Informacje dla uprawnionych elektryków

Montaż

**! NIEBEZPIECZEŃSTWO!**

Porażenie prądem przy dotknięciu elementów przewodzących prąd.

Porażenie prądem może doprowadzić do śmierci.

Przed pracami przy urządzeniu trzeba odłączyć wszystkie przynależne do niego wszystkie wyłączniki zabezpieczające instalacji. Przykryć elementy przewodzące prąd w okolicy!

Montaż urządzenia z zestawem uszczelniającym (rysunek 1)

■ Wstawić kołnierz uszczelniający (2) w gniazdo podtynkową (1). Przy tym zwrócić uwagę na ustawienie (zaznaczenie GÓRA (OBEN)).

■ Podłączyć wkład gniazda (3) lub wkład wyłącznika (4) w gnieździe podtynkowym.

■ Włożyć uszczelkę (5) w przedstawiony sposób od tyłu (rysunek 2) w ramkę. Przy tym zwrócić uwagę na ustawienie (zaznaczenie GÓRA (OBEN)).

**i** Przy ustawieniach pionowych zachować kolejność montażu: włożyć uszczelki w ramkę rozpoczynając od góry (rysunek 3).

■ Założyć ramkę (6) z uszczelką.

■ Zamontować pokrywkę ozdobną.

Przy wkładach wyłącznikowych (4): skrócić ramkę poprzez element mocujący (7) i założyć dźwignię wyłącznikową (8).

Przy gniazdach wtykowych: skrócić ramkę śrubą centralnego elementu gniazda wtykowego (9).