

Alarme logisty alma

Scannez,  
installez :  
c'est sécurisé!



:hager

# L'alarme logisty alma, votre atout sécurité

**200 000**  
cambriolages  
chaque année!

Avec 1 cambriolage toutes les 90 secondes, le marché de l'alarme se stabilise à un niveau élevé depuis plusieurs années en France. Grâce à notre système d'alarme logisty alma, votre client bénéficie d'une solution complète et personnalisée qui répondra précisément à son besoin de sécurité.



Produits certifiés\*  
NF & A2P, gage de  
fiabilité et d'efficacité



Transmission  
sécurisée bi-bande  
et anti-brouillage



Produits conçus  
et fabriqués  
en France



Alarme infaillible  
et discrète



Pour le résidentiel  
et le petit tertiaire



Gamme d'alarme  
connectée



Télésurveillance  
avec intervention pour  
une sécurité optimale  
(en option)



Garantie fabricant  
5 ans



Autonomie 4 ans  
en usage normal



Protection incendie

\* Liste des produits certifiés disponible sur [hager.fr](http://hager.fr)

logisty alma offre une multitude de fonctionnalités pour une installation de confiance. Nos produits radio répondent à tous les besoins pour les chantiers résidentiels et petit tertiaire.

**Avec logisty alma,  
Hager vous apporte toujours  
plus de sécurité, de simplicité  
et de tranquillité :**



### **Installation simplifiée**

Scannez, paramétrez, installez !  
La configuration du système s'effectue directement depuis l'application Logisty Alma à l'aide de QR Code



### **Sécurité renforcée dès l'extérieur**

Avec ses détecteurs extérieurs et caméras, logisty alma réagit dès l'intrusion dans la propriété et déclenche tous les moyens d'alerte.



### **Réaction immédiate**

Votre client est alerté en temps réel de tout événement sur son smartphone. Grâce à la vidéo, il peut visualiser les lieux et agir sur son système à distance.



**Tout savoir  
sur logisty alma**

# Une offre complète pour garantir la sécurité des biens et des personnes



## Détecteur de mouvement à images

Suite à une détection infrarouge, il déclenche les moyens d'alerte puis capture et stocke une séquence d'images d'une durée de 10s sur sa carte micro SD fournie. Les images sont également envoyées par email sur le smartphone de l'utilisateur et consultables à tout moment depuis l'application.



## La sirène extérieure avec flash

Elle contribue au renforcement de la dissuasion en extérieur. Visible et identifiable de loin, sa forte puissance acoustique de 103 dBA (à 1 m) et son flash lumineux sont redoutables pour faire fuir les intrus, alerter le voisinage et localiser rapidement le lieu de l'alerte.



## La box alerte et pilotage

Elle est indispensable pour l'installation du système d'alarme. Depuis l'application Logisty Alma, elle permet de paramétrer facilement les produits, de piloter l'alarme et d'être alerté à distance en cas d'intrusion ou d'un autre événement survenu.



### Centrale d'alarme

La centrale sirène est le cœur du système d'alarme. Elle gère jusqu'à 4 niveaux d'alarme permettant ainsi une réaction du système intelligente et adaptée à chaque situation.



### Claviers et télécommandes

Les télécommandes permettent de commander par un simple appui touche le système d'alarme ainsi que des éclairages et ouvrants. Pour les claviers, la présentation d'un badge permet de s'affranchir de la composition du code d'accès.



### Détecteur de fumée

En cas de détection incendie, il déclenche l'alerte 24h/24 via le système d'alarme et les autres détecteurs de fumée interconnectés.



### Modules radio pour éclairages et ouvrants

Ils permettent de créer des scénarios évolués, en fermant les volets roulants suite à une détection extérieure par exemple.



### Détecteurs de mouvement, d'ouverture et détecteurs extérieurs

Les détecteurs surveillent les pièces à risques, les issues, les points de passage, les fenêtres et les abords de la maison. En cas d'effraction, l'information est immédiatement transmise à la centrale qui déclenche l'alerte.



### Les caméras vidéo connectées WiFi

Elles peuvent fonctionner seules ou dans un réseau (caméras intérieures et/ou extérieures), depuis l'application Logisty Alma. Associées à l'alarme logisty alma, les caméras permettent de transmettre instantanément les séquences vidéo en lien avec un évènement et de gagner en efficacité dans la prise de décision.

# Une visualisation instantanée des lieux grâce aux caméras et détecteurs à prise d'images



Nos caméras connectées et les détecteurs à prise d'images permettent à tout moment, depuis l'application Logisty Alma, de procéder à une levée de doute en disposant de séquences d'images pertinentes liées à un évènement d'intrusion. Au moindre fait anormal, une notification d'alerte est envoyée immédiatement sur le smartphone de l'utilisateur.

## **Enregistrement anticipé de vidéos et d'images**

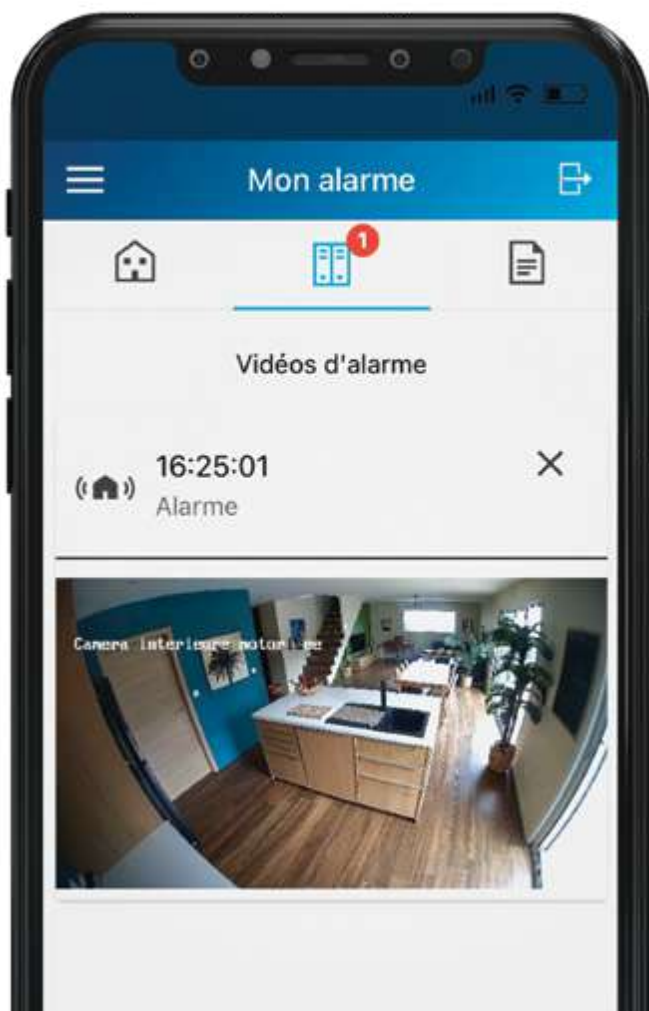
L'offre alma intègre une fonction d'enregistrement anticipé lors d'une détection d'intrusion. Les secondes précédant l'intrusion sont automatiquement enregistrées et disponibles dans la séquence vidéo.

## **Consultations et interactions sans limite**

Depuis l'application Logisty Alma, grâce au micro et haut-parleur intégrés aux caméras, il est possible d'interagir à distance avec les intrus et occupants de la maison. Les vidéos enregistrées et horodatées sont consultables gratuitement et à tout moment sur la carte SD 16 Go de la caméra.

## **Dissuasion lumineuse**

Suite à une détection de mouvement la nuit, le détecteur extérieur à prise d'images émet une puissante lumière blanche pour dissuader l'intrus.



### Caméras autonomes ou associées au système d'alarme

Les caméras peuvent fonctionner seules ou en réseau (intérieures et/ou extérieures). Associées à une alarme logisty alma, elles transmettent instantanément les séquences vidéo en lien avec un événement. La levée de doute et prise de décision sont ainsi facilitées.

### Vie privée préservée

L'intimité de votre client est protégée, grâce à l'activation manuelle ou automatique du mode "vie privée", qui déclenche le masquage de l'objectif.

### Hautes performances de visionnage

Les caméras offrent un champ de vision, une précision et un confort de visionnage optimisés sur une image Full HD au format 16/9<sup>ème</sup>. Pour plus de détails, il est possible de zoomer directement via l'application.

# Des offres packagées pour plus de simplicité

Proposez à vos clients un système d'alarme évolutif grâce à nos packs et ajoutez des compléments pour répondre à tous leurs besoins de sécurité spécifiques.



## Pack connecté

**RLP001F**

- 1 centrale-sirène 4 groupes / jusqu'à 40 détecteurs
- 1 box alerte et pilotage
- 2 télécommandes
- 2 détecteurs de mouvement animaux
- 1 détecteur d'ouverture miniature



## Pack connecté dissuasion

**RLP002F**

- 1 centrale-sirène 4 groupes / jusqu'à 40 détecteurs
- 1 box alerte et pilotage
- 2 télécommandes
- 2 détecteurs de mouvement animaux
- 1 détecteur d'ouverture miniature
- 1 sirène extérieure



## Pack connecté GSM dissuasion et vidéo

**RLP003F**

- 1 centrale-sirène 4 groupes / jusqu'à 40 détecteurs
- 1 box alerte et pilotage
- 2 télécommandes
- 2 détecteurs de mouvement animaux
- 1 détecteur d'ouverture miniature
- 1 sirène extérieure
- 1 caméra intérieure motorisée WiFi
- 1 module de transmission GSM





# Une installation guidée, pas à pas, depuis l'application

Grâce à sa technologie radio, logisty alma s'installe facilement et offre à vos clients une sérénité au quotidien. Le paramétrage du système s'effectue directement depuis l'application à l'aide de QR Code. Vous êtes accompagné à chaque étape jusqu'à la passation à votre client.

## 01

Téléchargez l'application Logisty Alma et connectez-vous à l'aide de vos identifiants myHager

## 02

Créez une installation et ajoutez les produits d'alarme

## 03

Paramétrez l'installation et les produits

## 04

Installez et fixez les produits

## 05

Complétez l'installation d'alarme avec de la vidéo

## 06

Ajoutez des utilisateurs pour piloter l'alarme

## 07

Paramétrez les transmissions d'alarme

## 08

Procédez au test de bon fonctionnement



**Logisty Alma**

Application gratuite disponible sur les stores



Retrouvez en détail toutes les étapes d'installation sur [hager.com/fr/alarme-logisty-alma](https://hager.com/fr/alarme-logisty-alma)



Réf. SEC900

# Installez et paramétrez un système d'alarme logisty alma



**Durée**  
60 minutes



**Modalité**  
e-Learning



**Tarif**  
Gratuit



**Profil**  
Débutant  
Confirmé

## Objectifs de la formation

- Définir l'offre produit logisty alma.
- Proposer l'offre adaptée du besoin du client.
- Installer les composants du système d'alarme.
- Paramétrer et piloter l'installation via l'application.

## Méthodes et moyens pédagogiques

- Expérience d'apprentissage simple et accessible sur PC.
- Consultable à tout moment.
- Pas d'obligation de faire les deux parties.
- Evaluation des acquis à chaque étape.
- Usage pédagogique de vidéos, quiz, PDF...

## Prérequis

- Avoir un accès internet
- Eventuellement un casque audio

## Public concerné

Tout public

## Inscription

Sur notre site

## Programme

### Partie I

- Analyser le marché de l'alarme
- Illustrer les fonctionnalités et les possibilités
- Déterminer les produits en fonction du besoin du client
- Identifier le fonctionnement de l'application et ses avantages

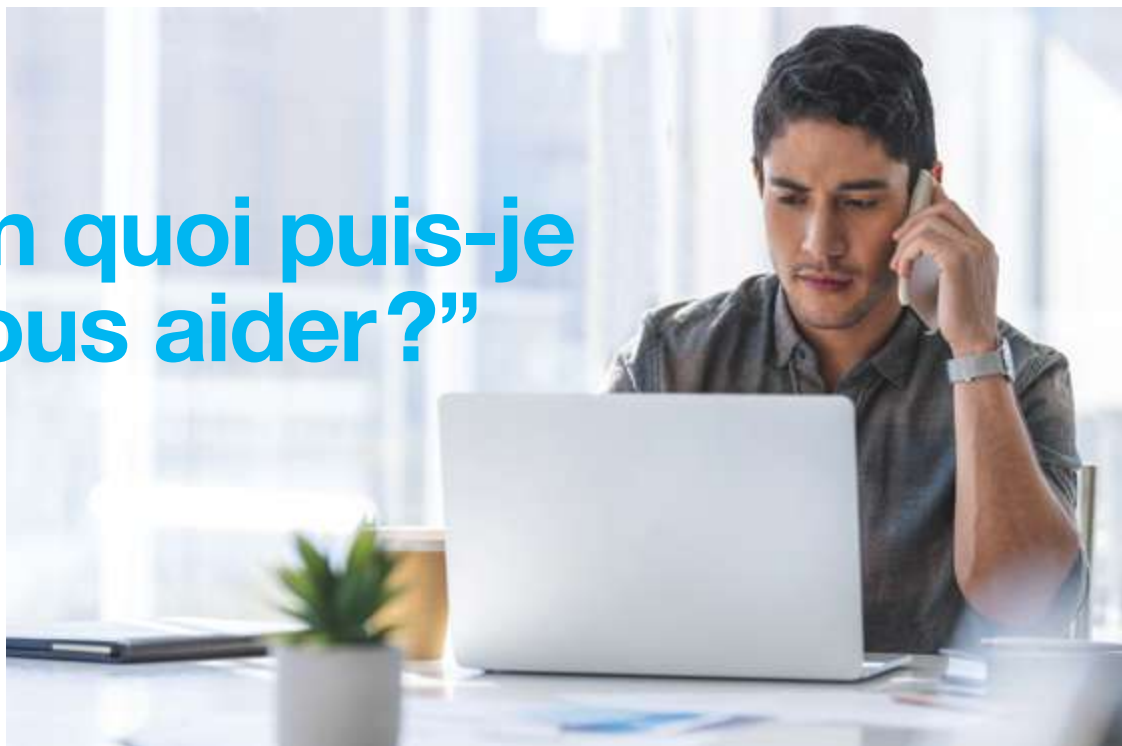
### Partie II

- L'installation en mode connecté en détails
- Utilisation de l'application
- Association de produits confort
- Association du système d'alarme à Domovéa





# “En quoi puis-je vous aider?”



Pour vous accompagner sur vos chantiers, Hager vous propose une assistance commerciale et technique. Graduée en fonction de votre besoin, elle est l'assurance d'une réponse rapide et efficace.

#### **Votre Responsable Support Technique Agence**

Technicien hautement qualifié, il vous assiste au quotidien sur toutes nos gammes de produits.

#### **Votre Responsable de Formation et de Support Technique**

Il peut se déplacer avec vous sur vos chantiers pour vous apporter toute son expérience concernant les produits et l'environnement normatif.



#### **Contactez-nous**

par téléphone : 09 69 39 07 13  
ou sur le site [hager.fr](http://hager.fr),  
rubrique “Assistance technique”



# 10 showrooms Hager en France

Ces espaces sont à votre disposition pour rencontrer les équipes Hager, découvrir nos solutions, vous former et recevoir vos clients.

Envie d'en savoir plus ?

[hager.com/fr/showrooms-hager](https://hager.com/fr/showrooms-hager)



## 01

### **Nord – Pas-de-Calais – Normandie Champagne – Picardie Lille**

Synergie Park  
10 ter rue Louis Neel  
59260 LEZENNES  
Tél. 03 20 61 97 97  
cdc.nord@hager.fr

## 02

### **Centre – Pays-de-Loire – Bretagne Nantes**

Parc Tertiaire du Vieux Moulin  
2 rue du Tyrol  
44240 LA CHAPELLE-SUR-ERDRE  
Tél. 02 40 52 24 24  
regionouest@hager.fr

## 03

### **Ile-de-France Paris**

Centre de compétences  
Hager SAS  
20 rue Troyon  
75017 PARIS  
Tél. 01 44 77 55 44  
idf@hager.fr

## 04

### **Alsace – Lorraine Nancy**

Parc d'activités - Nancy Brabois  
20 allée de la Forêt de la Reine  
54500 VANDŒUVRE-LES-NANCY  
Tél. Alsace 03 88 79 37 38  
Tél. Lorraine 03 83 44 33 11  
lorraine@hager.fr

### **Siège social**

132 boulevard de l'Europe - B.P. 78  
F-67212 OBERNAI cedex  
Tél. 0810 207 207

### **Océan Indien**

#### **La Réunion**

46 route de l'Eperon  
97460 SAINT GILLES LES HAUTS

Anthony Coz  
Tél. 06 92 20 88 02  
anthony.coz@hager.com

## 05

### **Bourgogne – Franche-Comté Dijon**

Parc Valmy  
8a rue Jeanne Barret - Bât. E  
21000 DIJON  
Tél. 03 80 73 90 20  
bourgogne@hager.fr

## 06

### **Aquitaine – Charente-Limousin Bordeaux**

Bâtiment 4 - Hall 4  
198 avenue Haut Lévêque  
33600 PESSAC  
Tél. 05 56 47 93 43  
aquitaine@hager.fr

## 07

### **Rhône – Auvergne – Alpes Lyon**

Parc technologique de Lyon  
4 Place Berthe Morisot  
69800 SAINT-PRIEST  
Tél. 04 72 81 20 20  
rhone@hager.fr

## 08

### **Midi-Pyrénées Toulouse**

ZAC des Ramassiers  
10 allée Aristide Maillol  
31770 COLOMIERS  
Tél. 05 61 71 51 51  
sud.ouest@hager.fr

## 09

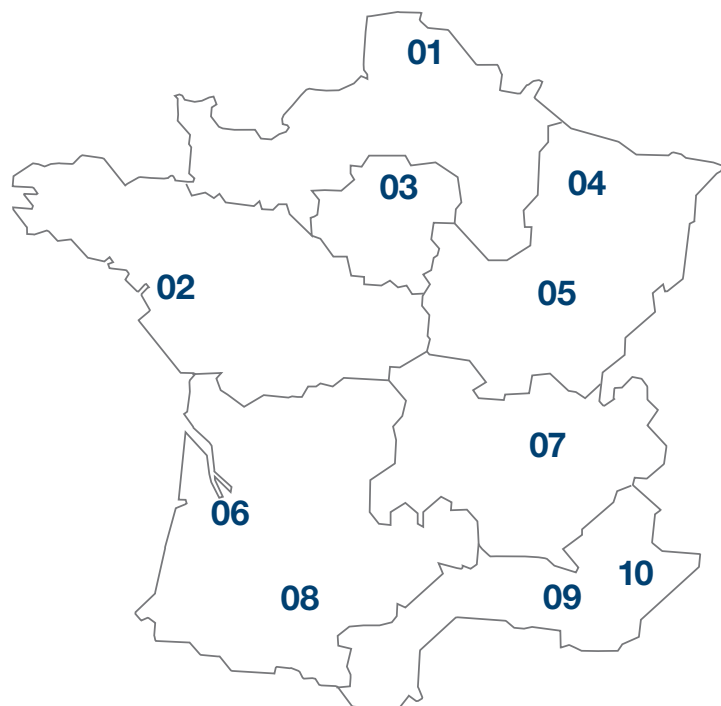
### **Provence – Languedoc-Roussillon Aix-en-Provence**

235 rue Louis de Broglie  
13090 AIX-EN-PROVENCE  
Tél. 04 42 37 93 89  
provence@hager.fr

## 10

### **Côte d'Azur Nice**

Buropolis III  
1240 route des Dolines - B.P. 58  
06560 VALBONNE  
Tél. 04 93 65 25 25  
cote.azur@hager.fr



### **Océan Pacifique**

#### **Nouvelle-Calédonie**

21 rue Paul Kervistin  
98800 ANSE VATA-NOUMEA

Gérald Benarros  
Tél. 06 87 99 65 31  
gerald.benarros@hager.com

### **Antilles - Guyane - Guadeloupe**

#### **Martinique**

15 rue des Amandiers  
Résidence Perles d'Anses  
97229 LES TROIS ILETS

James Nony  
Tél. 06 96 90 96 60  
james.nony@hager.com

# Catalogue technique sommaire

	Page
Centrale et packs	17
Commandes	18
Détecteurs de mouvement	19
Détecteurs d'ouverture	20
Box alerte et pilotage - Application	21
Caméras vidéo	22
Sirène et transmission GSM	23
Détecteurs techniques et confort	24
Accessoires et alimentations	25
Détection incendie domestique	26
Contrat de télésurveillance Domicy	27



Le système d'alarme radio logisty alma est 100 % connecté via la box alerte et pilotage RLD002T. Il permet de protéger efficacement l'habitat résidentiel, les commerces de proximité et petits locaux professionnels.

La centrale sirène est le cœur du système d'alarme. La centrale gère jusqu'à 4 niveaux d'alarme permettant ainsi une réaction du système intelligente et adaptée à chaque situation pour encore plus d'efficacité et de sécurité.

La centrale d'alarme autonome est fonctionnelle en toutes circonstances. Elle dispose d'une autonomie de 4 ans. La transmission des événements se fait via la box RLD002T. En cas de coupure de courant ou de défaillance du réseau internet, la transmission des événements est assurée via le module de transmission GSM qui vient se plugger sur la centrale d'alarme.

L'installation simple et rapide, se fait depuis le smartphone via l'application Logisty Alma.

Le couplage des caméras Vidéo à l'alarme permet de dissuader et de renforcer la sécurité des lieux protégés. Une seule et même application permettant le pilotage à distance du système d'alarme, la levée de doute vidéo et l'observation à distance, en temps réel.

Les produits logisty alma sont certifiés NF&A2P.



Liste des produits disponible sur le site du CNPP, [www.cnpp.com](http://www.cnpp.com).

A noter que l'alarme radio logisty alma n'est pas compatible avec l'alarme radio sepio.



RLC001F



RLP001F



RLP002F



RLP003F

Désignation

Réf. ciale

**Centrale d'alarme 4 groupes, 40 détecteurs**

**RLC001F**

- protection intrusion, protection technique (sonde hors gel, inondation...), protection incendie,
- adaptée pour la sécurisation des habitations à usage résidentiel et locaux tertiaires,
- synthèse vocale. Personnalisation vocale des détecteurs (30 max),
- journal des 300 derniers événements horodatés,
- gestion indépendante des 4 groupes de protection intrusion,
- dissuasion progressive. La centrale dispose de 4 niveaux d'alarme (avertissement, dissuasion, préalarme ou intrusion) pour déterminer la réaction du système pour chaque détecteur intérieur et extérieur,
- commande de la centrale au choix : télécommandes, claviers intérieur et extérieur, Smartphone (Via l'App Logisty Alma),
- autoprotection mécanique à l'ouverture et à l'arrachement,
- autoprotection contre le brouillage radio,
- autocontrôle de l'état de l'alimentation,
- alimentation : 3 piles alcalines LR20 - 1,5 V,
- autonomie 4 ans en usage domestique (4 mises en marche et à l'arrêt par jour, 5 déclenchements d'alarme intrusion par an),
- puissance acoustique de la sirène 99 dB à 1m

**Options**

Module de transmission GSM RLD001T, permettant de communiquer les événements à distance en cas de coupure de courant ou de perte de réseau internet.

**Pack connecté**

**RLP001F**

- 1 centrale-sirène 4 groupes / 40 détecteurs RLC001F
- 1 box alerte et pilotage RLD002T
- 2 télécommandes 4 touches à retour d'information RLF002X
- 2 détecteurs de mouvement 90°-12 m compatible animaux RLA142T
- 1 détecteur d'ouverture miniature blanc RLA010T

**Pack connecté dissuasion**

**RLP002F**

- 1 centrale-sirène 4 groupes / 40 détecteurs RLC001F
- 1 box alerte et pilotage RLD002T
- 2 télécommandes 4 touches à retour d'information RLF002X
- 2 détecteurs de mouvement 90°-12 m compatible animaux RLA142T
- 1 détecteur d'ouverture miniature blanc RLA010T
- 1 sirène extérieure blanche RLD004T

**Pack connecté GSM dissuasion & vidéo**

**RLP003F**

- 1 centrale-sirène 4 groupes / 40 détecteurs RLC001F
- 1 box alerte et pilotage RLD002T
- 2 télécommandes 4 touches à retour d'information RLF002X
- 2 détecteurs de mouvement 90°-12 m compatible animaux RLA142T
- 1 détecteur d'ouverture miniature blanc RLA010T
- 1 sirène extérieure blanche RLD004T
- 1 caméra intérieure motorisée WiFi RVC112X
- 1 module de transmission GSM RLD001T

### Les télécommandes

permettent de commander par un simple appui touche le système d'alarme ainsi que des éclairages et ouvrants (RLF003X).

En complément des fonctions arrêt/marche, un appui touche peut provoquer une alerte en puissance, une alerte silencieuse, une alarme incendie, un appel sonore.

### Les claviers

La présentation d'un badge (jusqu'à 24 badges) permet de s'affranchir de la composition du code d'accès.

Utilisation simplifiée grâce à la synthèse vocale.

L'appui sur une touche de commande génère un message vocal permettant de confirmer à l'utilisateur que l'information a bien été prise en compte par la centrale.

Confort d'utilisation grâce au rétro éclairage automatique des touches par faible luminosité, dès un appui touche ou qu'une personne soulève la face avant (RLF102F).

Le clavier de commande extérieur RLF103F peut être installé soit près de la porte d'entrée de la maison, soit en limite de propriété côté rue près du portail ou du portillon de sorte de piloter les ouvrants depuis le clavier (interface filaire).

Son coloris et son design robuste en font le clavier idéal pour une installation dans un garage, local technique, etc.



RLF002X



RLF003X



RLF102F



RLF103F



RLF100X  
LOTRLF100X

Désignation

Réf. c<sup>ale</sup>

#### Télécommande 4 touches avec retour d'information

RLF002X

- mise en marche et à l'arrêt du système d'alarme,
- fonction alerte (alerte sonore ou simple bip sonore sur la centrale d'alarme, incendie),
- voyant (rouge / vert / orange) permettant de donner le retour d'information du système d'alarme afin de confirmer à l'utilisateur que la commande est bien passée,
- verrouillage des touches de la télécommande par code personnalisable (combinaison appui touche).

#### Fournie avec accessoires

- planche d'étiquettes adhésives + film protecteur,
- 1 attache porte-clés,
- alimentation fournie : 1 pile lithium 3 V type CR2430 (BATLi08\*).

#### Télécommande 8 fonctions alarme et confort

RLF003X

- commande du système d'alarme logisty alma et des micro modules radio KNX (application éclairage et volets roulants),
- 4 fonctions programmables pour le système d'alarme,
- 4 fonctions programmables pour le pilotage des micros modules,
- alimentation fournie : 2 piles lithium 3 V type CR2430 (BATLi08\*).

#### Clavier vocal avec lecteur de badge

RLF102F

- commande du système d'alarme,
- confirmation vocale des commandes reçues, signalisation des alarmes, anomalies et issues restées ouvertes,
- utilisation sécurisée avec 1 code d'accès principal, 8 codes d'accès secondaires et la possibilité d'utiliser jusqu'à 24 badges,
- clavier avec face avant coulissante,
- restrictions d'accès à certaines touches de commandes ou à certains groupes pour les codes d'accès secondaires et les badges,
- autoprotection à l'ouverture, à l'arrachement, à la recherche de code d'accès,
- fourni avec 1 badge,
- alimentation fournie : 4 piles alcalines 1,5 V type LR03.

#### Clavier extérieur avec lecteur de badge

RLF103F

- commande du système d'alarme depuis l'extérieur et pilotage des ouvrants,
- gestion des accès facilitée grâce à un nombre de badges et de codes d'accès élevé,
- poussoir sonnette avec porte-étiquette de personnalisation,
- touches du clavier et poussoir sonnette rétroéclairés,
- carte relais 2 sorties contact sec RXA11X (vendue en option) permettant de commander une gâche, une serrure électrique et/ou une entrée manuelle d'un système d'automatisme de portail,
- fourni avec 1 badge et 2 étiquettes de personnalisation du porte étiquette touche sonnette,
- alimentation fournie : 3 piles alcalines 1,5 V type LR6.

#### Badges pour claviers RLF102F / RLF103F

- badge à l'unité

RLF100X

- lot de 10 badges

LOTRLF100X

\* Pour alimentation de rechange voir page 25

**Les détecteurs de mouvement intérieurs**

assurent la protection volumétrique des pièces. Ils détectent toute source de chaleur en mouvement et notamment le rayonnement infrarouge émis par le corps humain. La fonction "spécial animaux" permet de discriminer un animal domestique pour une protection efficace sans déclenchement intempestif.

Concernant le détecteur images, suite à une détection infrarouge, il déclenche les moyens d'alerte puis capture et stocke une séquence d'images d'une durée de 10s sur sa carte microSD fournie (3 images/s). Les images sont également envoyées par email sur le smartphone du client et consultable à tout moment depuis l'application.

**Les détecteurs de mouvement extérieurs**

Dotés d'un double ensemble de faisceaux infrarouges pour éviter les déclenchements intempestifs liés aux animaux, les détecteurs extérieurs permettent de dissuader les intrus en protégeant les abords de l'habitation et des locaux.

Concernant le détecteur images, suite à une détection infrarouge, il déclenche les moyens d'alerte et capture une séquence d'images en vue de la transmettre à distance.

En cas d'événement, la séquence d'images transmise favorise la prise de décision et permet d'agir plus efficacement.

Suite à une détection de mouvement la nuit, le détecteur émet une puissante lumière blanche pour dissuader les intrus.



RLA001T  
RLA142T



RLA008T



RLA009T



RLA014X

Désignation

Réf. client

**Détecteurs de mouvement 12 m 90°**

version animaux

**RLA001T  
RLA142T**

- variation de la sensibilité de détection en fonction de la température ambiante,
- sélection de la sensibilité de détection (simple ou double coupure de faisceaux),
- s'adapte à la typologie des lieux. Fixation à plat, en angle ou sur une rotule permettant son installation dans la plupart des configurations,
- fonction "détection hors-gel" (paramétrable). Déclenchement d'une alarme technique en cas de baisse de température en dessous de 5°C,
- paramétrage du niveau d'alarme (Intrusion, préalarme, dissuasion, avertissement),
- immunité aux animaux domestiques (RLA142T),
- alimentation fournie : 2 piles alcaline 1,5 V LR03.

**Détecteur de mouvement 12 m 90° à capture d'images**

**RLA008T**

- déclenchement du système d'alarme et transmission à distance des images capturées sur le smartphone (suite à détection infrarouge) :
  - par notifications Push pour visualiser les images depuis l'application Logisty Alma
  - par SMS pour visualiser les images en ligne (via un lien si module GSM installé)
  - par MMS si le module de transmission GSM est installé,
- éclairage intégré : visibilité jusqu'à 12 m même en cas de faible luminosité,
- alimentation fournie : 3 piles alcaline 1,5 V LR06.

**Détecteur de mouvement extérieur 12 m 90°**

**RLA009T**

- 2 rangées de faisceaux (inférieurs et supérieurs) : fonctionnement efficace en extérieur et immunité aux animaux,
- dissuasion lumineuse,
- fonction Antimasque : un masquage frauduleux de la lentille déclenche les moyens d'alertes 24 h/24,
- paramétrage du niveau d'alarme. Avertissement, dissuasion (par défaut en sortie usine), préalarme ou intrusion,
- ajustement horizontal de l'angle de détection à 90° sur une plage de 180° (rotation par palier de 7,5°),
- réglage de la sensibilité de détection,
- trois lentilles de détection fournies (12, 8 et 4 m) : ajustement de la portée de détection inférieure. 8 m en sortie usine,
- caches d'occultation permettant de masquer certaines zones,
- alimentation fournie : 2 piles alcaline 1,5 V LR06.

**Détecteur de mouvement extérieur 12 m 90° à capture d'images**

**RLA014X**

- en complément des fonctionnalités décrites pour le RLA009T,
- capture et transmission des images. Suite à une détection ou à une demande de capture d'images, la durée de la séquence d'images est de 10 s avec 5 images/sec. Les images peuvent être transmises :
  - vers notre centre de télésurveillance (contrat Domicity) pour une levée de doute via un opérateur 24 h/24,
  - au correspondant lui-même par notification Push pour visualiser les images depuis son application. Par MMS si le module de transmission GSM est installé,
- alimentation fournie : 2 piles alcaline 1,5 V LR06.

**Les détecteurs d'ouverture**

assurent la protection périmétrique de l'habitation et des locaux. Dès qu'une ouverture est décelée, le détecteur provoque le déclenchement du système d'alarme selon le niveau d'alerte paramétré.

**Le détecteur d'ouverture multicontact**

est idéal pour combiner avec un seul détecteur, la protection d'une ouverture (contact magnétique avec aimant) avec la protection contre le bris de vitre (capteur D8919 ou D8920 raccordé sur le bornier). Permet également la protection de porte avec un jeu plus important, comme une porte de garage... et ce en utilisant les contacts déportés adaptés.



RLA010T



RLA017X



RLA018X



RLA019X



RLA004T

Désignation	Coul.	Réf. c <sup>ale</sup>
<b>Détecteurs d'ouverture miniature</b>	- blanc	<b>RLA010T</b>
	- anthracite	<b>RLA017X</b>
<ul style="list-style-type: none"> <li>- design ultraplat et dimensions réduites,</li> <li>- pour sécuriser une porte d'entrée, une fenêtre, une porte fenêtre, une baie vitrée (y compris à galandage),</li> <li>- touche test de fonctionnement et voyant en face avant, permettant l'apprentissage avec la centrale, de tester la liaison radio avec la centrale, de tester l'état de l'alimentation,</li> <li>- double technologies complémentaires pour une détection ultra-fiable et une alerte dès l'ouverture de l'issue. La première détecte le mouvement de l'issue, la seconde fiabilise à 100 % la détection en contrôlant l'écart entre le détecteur et l'aimant placé sur le dormant,</li> <li>- autoprotections à l'ouverture, à l'arrachement,</li> <li>- en cas d'installation sur issues métalliques, l'utilisation d'une rehausse est fortement recommandée : RXA15X = accessoire de montage blanc (en option), RXA16X = accessoire de montage anthracite (en option),</li> <li>- alimentation fournie : pile lithium 3 V type CR2032 (BATLi09*).</li> </ul>		
<b>Détecteurs d'ouverture</b>	- blanc	<b>RLA018X</b>
	- brun	<b>RLA019X</b>
<ul style="list-style-type: none"> <li>- pour sécuriser une porte d'entrée, une fenêtre, une porte fenêtre, une baie vitrée,</li> <li>- touche test de fonctionnement et voyant en face avant, permettant l'apprentissage avec la centrale, de tester la liaison radio avec la centrale, de tester l'état de l'alimentation,</li> <li>- autoprotections à l'ouverture, à l'arrachement,</li> <li>- alimentation fournie : 2 piles alcaline 1,5 V LR03.</li> </ul>		
<b>Détecteur d'ouverture multicontact</b>		<b>RLA004T</b>
<ul style="list-style-type: none"> <li>- pour sécuriser une porte d'entrée, une fenêtre, une porte fenêtre, une baie vitrée, porte de garage, volet roulant...,</li> <li>- touche test de fonctionnement et voyant en face avant, permettant l'apprentissage avec la centrale, de tester la liaison radio avec la centrale, de tester l'état de l'alimentation,</li> <li>- en complément du contact magnétique et de l'aimant, le bornier permet le raccordement de contact de sol, grand espacement (D8921, D8922...**) et capteur pour volets roulants, bris de vitre piezoélectriques, capteurs de chocs...,</li> <li>- autoprotections à l'ouverture, à l'arrachement et à la coupure de la boucle des contacts déportés,</li> <li>- alimentation fournie : 2 piles alcaline 1,5 V LR03.</li> </ul>		

\* Pour alimentation de recharge voir page 25

\*\* Voir page 25

**La box alerte et pilotage**

fournie dans les trois packs est indispensable pour l'installation de la gamme logisty alma et l'utilisation intuitive depuis l'application Logisty Alma.

L'application permet de paramétrer facilement les produits, de piloter à distance l'alarme et d'être alerté à distance en cas d'intrusion ou autre événement survenu sur le système d'alarme.

L'installation et l'utilisation s'effectuent depuis cette même application.

**Gestion des droits et des alertes**

Personnalisation depuis l'application des accès et du type d'alerte par événement (appels téléphoniques, SMS, notifications, e-mails...) pour les trois types d'utilisateurs (utilisateur référent, utilisateurs restreints, correspondants).



RLD002T



Logisty Alma



Désignation

Réf. ciale

**Box alerte et pilotage**

**RLD002T**

**Installation guidée via l'application Logisty Alma**

- apprentissage au système d'alarme en scannant le QR Code du produit,
- personnalisation des produits (affectation groupe, nom, paramètres...),
- étapes d'installation détaillées de l'ouverture du produit jusqu'au test de fonctionnement,
- gestion des accès utilisateurs.

**Transmission des événements via la box**

- intrusion simple ou intrusion confirmée,
- dissuasion et préalarme (paramétrable),
- appel d'urgence,
- autoprotections à l'ouverture et à l'arrachement d'un élément du système,
- alerte silencieuse,
- piles usagées d'un élément du système,
- mises en/hors service du système (paramétrable),
- les événements d'alarme et d'anomalie génèrent un message digital transmis au centre de télésurveillance,
- les événements d'alarme et d'anomalie génèrent une notification Push transmise directement sur les contacts renseignés dans l'application,
- alimentation fournie : adaptateur secteur RXU13X\*.

**Application Logisty Alma**

- L'application permet, via la box alerte et pilotage RLD002T, d'installer et de paramétrer facilement le système d'alarme en scannant les QR Codes de chaque produit. Une fois l'installation terminée, l'application permet au client depuis son smartphone ou sa tablette :
- d'activer et de désactiver son alarme,
  - de visualiser à tout moment les images des détecteurs à capture d'images,
  - d'être averti des événements (par e-mail et notifications push),
  - de mettre à jour la liste des correspondants,
  - de déclencher volontairement une alerte (sonore ou silencieuse),
  - de connaître l'état du système d'alarme,
  - d'afficher le journal des événements.

\* Pour alimentation de rechange voir page 25

\* Pour alimentation de rechange voir page 25

### Les caméras vidéo connectées WiFi

peuvent fonctionner seules ou dans un réseau de plusieurs caméras (intérieures et/ou extérieures), très simplement depuis l'application Logisty Alma.

Vous avez également la possibilité de faire fonctionner les caméras avec le système d'alarme logisty alma (box Alerte et Pilotage RLD002T associée à la centrale d'alarme RLC001F).

Associée à l'alarme, la caméra permet de transmettre instantanément les séquences Vidéo en lien avec un événement et de gagner en efficacité dans la prise de décision (le client lui-même ou via notre centre de télésurveillance).

### Sécurité renforcée

La vidéo permet de faire de la vidéo-observation à tout moment depuis l'application et de procéder à une levée de doute vidéo en disposant de séquences pertinentes liées à un événement d'intrusion.



RVC112X



RVC113X

Désignation

Réf. c<sup>iale</sup>

#### Caméra motorisée intérieure WiFi

RVC112X

- observation à distance avec un angle de vision de 355°,
- alerte et envoi des vidéos par notifications push et/ou par e-mails,
- visualisation et gestion des enregistrements gratuitement depuis l'App Logisty Alma,
- en lien avec l'alarme, gestion automatique de mode privée lors de la mise à l'arrêt du système d'alarme.
- en lien avec l'alarme, enregistrement du film de l'intrusion détectée par le système d'alarme, quelques secondes avant le début de l'événement,
- interpellation à distance depuis l'application Logisty Alma grâce au micro et au haut-parleur de la caméra,
- activation automatique de la caméra pour enregistrement, lors de la mise en marche ou à l'arrêt du système d'alarme logisty alma,
- vision de nuit jusqu'à 10 mètres dans l'obscurité la plus totale,
- angle de vision panoramique (image Full HD au format 16/9°),
- zoom directement depuis l'application pour encore plus de détail,
- vidéos stockées sur carte SD 16 Go de mémoire pour consultation illimitée et gratuite depuis l'App,
- depuis l'application, visualisation des vidéos stockées sur la carte SD,
- visualisation en direct des vidéos prises par la caméra.

#### Accessoires fournis

- 1 carte SD de 16 Go,
- 1 boîtier d'alimentation avec un câble blanc de 3 m,
- accessoires d'installation (1 support de fixation, 1 gabarit de perçage, des vis de fixation et chevilles).

#### Caméra extérieure WiFi

RVC113X

- observation à distance avec un angle de vision de 133°,
- alerte et envoi des vidéos par notifications push et/ou par e-mails,
- visualisation et gestion des enregistrements gratuitement depuis l'App Logisty Alma,
- en lien avec l'alarme, enregistrement du film de l'intrusion détectée par le système d'alarme, quelques secondes avant le début de l'événement,
- écoute et interpellation à distance depuis l'application Logisty Alma grâce au micro et au haut-parleur intégrés à la caméra,
- activation automatique de la caméra pour enregistrement, lors de la mise en marche ou à l'arrêt du système d'alarme logisty alma,
- vision de nuit jusqu'à 30 mètres dans l'obscurité la plus totale,
- angle de vision panoramique (image Full HD au format 16/9ème),
- zoom directement depuis l'application pour encore plus de détail,
- vidéos stockées sur Carte SD 16 Go de mémoire pour consultation illimitée et gratuite depuis l'App,
- depuis l'application, visualisation des vidéos stockées sur la carte SD,
- visualisation en direct des vidéos prises par la caméra.

#### Accessoires fournis

- 1 carte SD de 16 Go,
- 1 boîtier d'alimentation avec un câble blanc de 1,5 m et une rallonge de 6 m,
- accessoires d'installation (1 support de fixation, 1 gabarit de perçage, des vis de fixation et chevilles).

**La sirène avec flash**

contribue au renforcement de la dissuasion sonore en extérieur. La forte puissance acoustique de 103 dBA (à 1 m) est une arme redoutable pour faire fuir les intrus et alerter le voisinage d'une tentative d'intrusion.

Localisation du lieu de déclenchement grâce au flash. En cas d'intervention d'une tierce personne (voisin, intervenant...), le flash peut fonctionner en discontinu jusqu'à 24h.

Une modulation spécifique incendie est également disponible sur l'envoi d'une alerte provenant d'un détecteur de fumée ou de chaleur radio.

**Le module de transmission GSM/GPRS**

s'installe directement dans la centrale RLC001F et permet d'être prévenu d'un évènement même en cas de défaillance du réseau internet, de la box de l'opérateur, d'une coupure de courant...

Les 3 piles LR20 (fournies avec la centrale) ou l'adaptateur secteur RXU13X, servent d'alimentation principale à la centrale-transmetteur et permettent la charge de la batterie rechargeable Li-ion RXU03X. Cette batterie est indispensable pour assurer le bon fonctionnement du module de transmission GSM.

Si la centrale-transmetteur est alimentée sur secteur :

- l'utilisation de la commande par téléphone à distance via le réseau GSM est possible,
- la batterie rechargeable sert d'alimentation de secours en cas de coupure secteur.



RLD004T



RLD001T

Désignation

Réf. c<sup>iale</sup>

**Sirène extérieure avec flash**

**RLD004T**

- report de signalisation des mises en Marche/arrêt du système sur la sirène par des bips sonores,
- autocontrôle de l'état de l'alimentation,
- autoprotection à l'ouverture et à l'arrachement,
- affectation de la sirène à un groupe d'intrusion actif en marche groupe 1 et un autre groupe actif en marche groupe 2,
- réglages des durées de déclenchement en intrusion :
  - durée de sonnerie (20 s à 180 s),
  - retard du déclenchement de la sirène (0 à 60 s),
- en marche présence, choix de la réaction de la sirène :
  - niveau sonore atténué, soit 4 bips,
  - sonnerie en puissance pendant 15 s,
  - activation du flash seul,
  - pas de réaction,
- autonomie de 4 ans, dans les conditions d'utilisation suivantes : 5 déclenchements alarme intrusion par an (durée de sonnerie de 90 s),
- alimentation fournie 4 piles alcalines LR20.

**Module de transmission GSM / GPRS**

**RLD001T**

- module compatible avec les cartes Mini SIM,
- module GSM permettant :
  - l'envoi des alertes par SMS et/ou appels vocaux, en complément des notifications et e-mails envoyés via l'App Logisty Alma,
  - d'être prévenu d'un évènement même en cas de défaillance du réseau internet, de la box de l'opérateur, d'une coupure de courant...,
  - de disposer de la fonction écoute et interphonie (haut parleur et microphone intégrés à la centrale),
- batterie RXU03X fournie\* (batterie rechargeable Li-Ion 3.7V 1.2Ah permettant de disposer d'une autonomie de transmission de 3 jours maximum en cas de coupure secteur).

\* Pour alimentation de recharge voir page 25

**Les sondes techniques**

Associés à l'émetteur universel, les sondes techniques permettent de surveiller plusieurs risques tels que :

- la coupure prolongée de l'alimentation électrique d'un appareil ou d'un logement,
- l'inondation ou un niveau d'eau critique dans une installation,
- la température de seuil hors gel dans une pièce,
- la température de seuil dans un congélateur afin de prévenir d'un dysfonctionnement de l'appareil.

En cas de détection d'un incident par un détecteur technique, la sirène d'alarme émet des bips sonores répétés toutes les 10 s. pendant 3 min. ou jusqu'à la disparition de l'alarme technique. La transmission d'un message spécifique est déclenché pour une alerte à distance.

L'émetteur universel étanche permet également de raccorder des contacts spécifiques (détecteur pour porte de garage, grand espacement, contact NO, sondes inondation, panne congélateur, détection hors gel et coupure secteur...) en extérieur ou dans une pièce relativement humide.

Les produits de confort sont compatibles avec la box alerte et pilotage RLD002T. Associés à l'alarme, ils permettent de renforcer la sécurité grâce à la mise en place de scénarios comme l'allumage automatique d'éclairage intérieur ou extérieur en cas de déclenchement, fermer les volets roulants suite à une détection extérieure...

**L'interface alarme**

est une passerelle de communication bidirectionnelle permettant le lien, depuis un système KNX et / ou domovea avec l'alarme radio logisty alma. L'intégration, dans domovea des fonctions d'alarme permettra localement ou à distance (PC, iPad, ou iPhone) d'agir sur le système d'alarme ou de recevoir des notifications en cas d'intrusion, anomalies ou alertes, par exemple.



RLE001X



RTE201



RTM692G



RTC270D



TRC120

Désignation	Réf. c'iale
<p><b>Sondes techniques</b></p> <ul style="list-style-type: none"> <li>- congélateur</li> <li>- secteur</li> <li>- gel</li> <li>- inondation</li> </ul>	<p><b>SONPC</b></p> <p><b>SONCS</b></p> <p><b>SONHG</b></p> <p><b>SONIN</b></p>
<p><b>Emetteur universel extérieur</b></p> <p>Il est équipé de deux borniers :</p> <ul style="list-style-type: none"> <li>- bornier n° 1 pour raccorder les contacts extérieurs NF ou NO,</li> <li>- bornier n° 2 pour raccorder les sondes techniques.</li> </ul> <p>Alimentation : 3 piles alcalines LR06 - 1,5V fournies</p>	<p><b>RLE001X</b></p>
<p><b>Récepteur extérieur étanche KNX 230V</b></p> <ul style="list-style-type: none"> <li>- 1 sortie contact sec</li> </ul>	<p><b>RTE201</b></p>
<p><b>Module 1 sortie</b></p> <ul style="list-style-type: none"> <li>- volet roulant + 2 entrées KNX radio</li> <li>- éclairage 3 A - 230 V 2 entrées KNX radio</li> </ul>	<p><b>RTM692G</b></p> <p><b>RTM693G</b></p>
<p><b>Prise intérieure télécommandée KNX 23 0V</b></p>	<p><b>RTC270D</b></p>
<p><b>Interface alarme radio ou mixte / KNX filaire</b></p> <ul style="list-style-type: none"> <li>- alimentation via bus KNX</li> <li>- 16 entrées permettant de renvoyer sur le bus KNX des retours d'états du système d'alarme,</li> <li>- 8 sorties permettant d'agir sur les commandes de l'alarme.</li> </ul>	<p><b>TRC120</b></p>



	Désignation	Coul.	Réf. c <sup>iale</sup>
  RXA03X	<b>Antennes</b> - GSM adhésive noire, externe pour module de transmission GSM RLD001T		<b>RXA03X</b>
 RXA11X	<b>Carte relais</b> 2 sorties contact sec pour clavier RLF103F Permet le raccordement filaire d'une gâche ou serrure électrique, d'un automatisme de portail.		<b>RXA11X</b>
 RXA15X RXA16X	<b>Réhausse pour détecteur d'ouverture miniature</b>	- blanc - anthracite	<b>RXA15X</b> <b>RXA16X</b>
 RXE00X	<b>Carte mémoire micro SD</b> pour détecteur images RLA008T		<b>RXE00X</b>
 D8919	<b>Capteur bris de verre, filaire</b>	- brun	<b>D8919</b>
 D8920		- blanc	<b>D8920</b>
 D8921	<b>Contact d'ouverture grand espacement, filaire</b>		<b>D8921</b>
 D8922	<b>Détecteur d'ouverture de sol, filaire</b>		<b>D8922</b>
 D8924	<b>Contact d'ouverture saillie avec bornier, filaire</b>		<b>D8924</b>
 D8931	<b>Contact d'ouverture universel, protégé, filaire</b>	- blanc	<b>D8931</b>
		- brun	<b>D8932</b>
 BATLi08  BATLi09  RXU03X	<b>Alimentations</b> Pile lithium 3V type 2430		<b>BATLi08</b>
	Pile lithium 3V type 2432		<b>BATLi09</b>
	Batterie secondaire Li-Ion 3,7 V – 1,2 Ah		<b>RXU03X</b>
 RXU13X	Adaptateur secteur fournie (100-240 VAC 50-60 Hz 0,3 A / 5 VDC - 1 A)		<b>RXU13X</b>

## Le détecteur avertisseur autonome de fumée

est destiné à la protection incendie des logements. Utilisant une technologie optique de détection de fumée, Il est particulièrement adapté à la détection d'incendie à progression lente.

Notre DAAF répond aux prescriptions de la loi 2010-238 du 9 Mars 2010.

**CE** Conforme selon EN 14 604 : 2005 + AC 2008

**NF** Certifié selon le référentiel de qualité NF 292 par AFNOR Certification

### Fonctions :

- signal acoustique indiquant la nécessité de remplacer la pile ou une présence de saleté,
- possibilité de désactiver temporairement l'alarme pendant 15 minutes
- actif 24 h/24.

## Les détecteurs de fumée et les détecteurs de chaleur

En cas d'alerte, ils déclenchent une modulation sonore spécifique incendie sur les sirènes. Dotés d'un éclairage d'urgence, ils génèrent lors d'une alerte un halo de secours lumineux de balisage. L'arrêt de la sonnerie du détecteur est possible soit par un appui sur le bouton test du produit soit en appuyant sur n'importe quelle télécommande infrarouge (TV, lecteur DVD, chaîne HiFi, etc.) sans aucune programmation préalable.



TG600AL : unité



S155-22X : fumée  
S157-22X : chaleur



RXA05X

Désignation

Réf. ciale

### Détecteur avertisseur autonome de fumée (DAAF)



N° 1772-CPR-140365

- 1 alimentation par pile lithium scellée,
- autonomie de 10 ans,
- fonction "antivol" lorsque le produit est installé,
- fonction "silence" permettant d'inhiber le produit pendant 15 min, en prévention d'activités pouvant générer de la fumée,
- report manuel du signal d'anomalie.

TG600AL

### Détecteurs de fumée ou de chaleur radio



N° 0333-CPR-292073

- alimentation par pile lithium scellée,
- autonomie de 10 ans,
- faisceau lumineux en cas d'alarme,
- interconnexion radio avec le système d'alarme,
- report automatique du signal d'anomalie (alimentation/tête encrassée) pour éviter tout dérangement la nuit,
- arrêt de la sonnerie possible par l'intermédiaire d'une télécommande infrarouge du marché.

- interconnexion possible avec le détecteur de chaleur S157-22X

S155-22X

- interconnexion possible avec le DAAF S155-22X

S157-22X

Détecteurs de fumée radio compatibles avec les alarmes radio logisty.alma et sepio

### Socle de raccordement



RXA05X

- pour détecteur de fumée radio S155-22X,
- pour détecteur de chaleur radio S157-22X,
- contact NO / NC 230 V (2 A / 24 V DC ou 2 A / 250 V AC)
- permet de commander un éclairage ou toute autre application pilotable à l'aide d'un contact sec inverseur en cas de détection

Complément idéal d'un système d'alarme, la télésurveillance permet de bénéficier d'une équipe professionnelle qui veille au quotidien sur les biens de vos clients et leur sécurité.

- Les avantages de la télésurveillance avec Hager :
- une équipe de veille disponible 24h / 24 et 7j / 7,
  - un réseau national d'intervenants sélectionnés,
  - appel prioritaire des forces de l'ordre,
  - assistance et gardiennage de vos locaux pour un suivi d'effraction.

Pour être raccordé à un service de télésurveillance, le système d'alarme doit être équipé d'une fonction transmission à paramétrer lors de l'installation.

La télésurveillance est un service opéré par Atral Services, centre opérationnel certifié APSAD P3. Ce service répond aux exigences les plus élevées de la norme et garantit la qualité des prestations contre l'incendie et la malveillance, en terme de compétences, de moyens et d'organisation. Il garantit également la sécurité et la confidentialité de vos données.



**Plateau commercial**

04 38 72 99 51  
 Prix d'un appel local  
 Du lundi au vendredi  
 de 9h à 12h et  
 de 13h30 à 17h30

**Plateau télésurveillance**

04 38 72 99 51  
 Prix d'un appel local  
 7 jours / 7 - 24 heures / 24

E-mail :  
 relation.abonnes@atral-services.fr  
 Votre espace télésurveillance en ligne  
 www.atral-services.fr

Désignation

**Contrat Domicy pour la télésurveillance de l'habitation résidentielle**

Retrouvez toutes les informations pour vendre un contrat de **télésurveillance Domicy, installer et raccorder le système d'alarme à la télésurveillance Atral Services** sur <https://hager.com/fr/alarme-sepio>, ou contactez le service client au 0 892 701 402 (du lundi au vendredi de 9h à 12h et de 13h30 à 17h30) ou par email à [relation.abonnes@atral-services.fr](mailto:relation.abonnes@atral-services.fr).

**Prestations incluses pour 15€ TTC / mois**  
 (en fonction de la typologie d'installation réalisée) :

- alarme intrusion,
- alarme autoprotection,
- alerte silencieuse et alerte (si déclencheur installé),
- alarme agression,
- arrêt contraint du système (si programmé par l'installateur),
- alarme détection extérieure (si détecteur installé),
- alarme détection de fumée (si détecteur installé),
- alarme anomalies techniques (défauts tension...),
- gestion des éjections d'issues,
- gestion des tests cycliques (modalités et fréquences dépendantes du type de transmetteur).

Traitement des alarmes critiques : il appartient à l'opérateur de télésurveillance de prioriser ses traitements.

**Option Intervention à 15€ TTC / mois**

- Abonnement au centre d'intervention, comprenant :
- 1<sup>re</sup> visite de reconnaissance des lieux (si souhaitée par l'abonné)
  - conservation des moyens d'accès (clés portillon, badge entrée immeuble...)
  - première heure de gardiennage offerte en cas de sinistre.
- Prestation liée à l'intervention d'un agent de sécurité\*

**Avantage électriciens et installateurs :**

Vous bénéficiez d'un commissionnement pour tout contrat souscrit : 100€ pour le contrat Domicy à 15€/mois et 200€ pour le Domicy à 30€/mois (prime reversée en intégralité 3 mois après la souscription, qui nécessite la signature d'un contrat de partenariat avec Atral Services).

Prestations du contrat Domicy		
Les prestations incluses pour 15 € TTC par mois*		Prestations optionnelles
<b>Section des alarmes sécuritaires</b>	Alarme intrusion	✓
	Détection de fumée	✓
	Alarme silencieuse et alerte	✓
	Arrêt à distance et traitement du mal de passe agression sur intrusion	✓
	Alarme autoprotection	✓
	Alarme détection des locaux par gardiennage sans présence de lieu	Traitement des alarmes par un intervenant
	Alarme test cyclique	✓
<b>Section des anomalies techniques</b>	Anomalie tension phase	✓
	Alarme anomalie technique (gel, chaudière, ventilation...)	✓
	Alarme circuit secteur	✓
	Surveillance des lignes téléphoniques	✓
<b>Section des évènements</b>	Section des alarmes sécuritaires	✓
<b>Traitement des alarmes</b>	Traitement des alarmes. Au déclenchement de secours en complément d'une intervention principale	✓
<b>Lettre de suite</b>	Lettre de suite. Si déclencheur réglé ou déconnecté	✓
	Lettre de suite par SMS et installation d'un programme Home GPS	✓
	Prêt au forfait de 10€ en cas de non-prise de suite possible	✓
<b>Contrats</b>	Autres 0 contacte externe	✓
<b>Option</b>	Option intervention et évènements	Tarif**
<b>Prestations liées à l'installation</b>	Abonnement au centre d'intervention commercial	15 €/mois
	*1 <sup>re</sup> visite de reconnaissance des lieux (si souhaitée par l'abonné)	
	Conservation des moyens d'accès (clés portillon, badge entrée immeuble...)	
	1 <sup>re</sup> heure de gardiennage offerte en cas de sinistre	
<b>Section des alarmes sécuritaires</b>	Abonnement aux alarmes sécuritaires	15 €/mois (hors de 10€ en cas de non-prise de suite possible)
	Section des alarmes sécuritaires	15 €/mois
	Section des anomalies techniques	15 €/mois
	Section des évènements	15 €/mois
<b>Frais de raccordement</b>	Engagement du contrat et validation technique des sites	Tarif**
	Engagement du contrat et validation technique des sites	15 € forfaitaire

\* Sous réserve de couverture du secteur dans lequel se situe le site à protéger par une société d'intervention référencée par Atral Services.



**Hager SAS**

132 boulevard d'Europe  
BP78 – 67212 OBERNAI CEDEX

[hager.com/fr](http://hager.com/fr)

Conception/réalisation Hager SAS  
132 boulevard d'Europe – F-67210 OBERNAI  
RCS Saverne B712063759 – Société par actions simplifiée  
au capital de € 4 400 700  
Imprimé en France – Illustrations non contractuelles  
crédits photos: Ronan Kerloch



QZD802aF23