

FR

Désenclenchement du module LED de l'interrupteur/du poussoir rotatif (fig. 3)

(11) Évidement pour le levier

- Placer un tournevis (2,5 mm) dans les évidements supérieurs et inférieurs et exercer un effet de levier pour retirer prudemment le module LED.

Configuration de l'éclairage**Fonction du jumper (fig. 4)**

Les jumpers permettent de sélectionner si l'état de l'éclairage doit être affiché.

I Affichage d'état (S) : si l'éclairage est activé, le module émet une lumière blanc chaud. Si l'affichage d'état est souhaité, le conducteur N doit être raccordé à l'interrupteur.

Le jumper J1 est affecté au ressort de contact B, tandis que le jumper J2 est affecté au ressort de contact A.

Si du courant passe via le contact de commutation correspondant sur l'interrupteur rotatif (tableau 1), le module LED indique l'état via l'éclairage blanc chaud.

Vue d'ensemble des options de configuration (tableau 2)

● Éclairage d'orientation

Ⓢ Affichage d'état

¹⁾ 1 jumper enfilé, respecter l'affectation du ressort de contact/contact de commutation

Que faire si**Le module LED ne peut pas être enfilé**

La douille de centrage est encore en place sur l'axe rotatif de l'interrupteur.
Retirer la douille de centrage de l'axe rotatif (voir fig. x).

La plaque de recouvrement ne peut pas être enfilée

La fibre optique a été enfilée directement sur le module LED.

Respecter l'ordre de montage (voir fig. x).
Mettre en place la plaque de recouvrement, puis la fibre optique.

L'éclairage d'orientation et l'affichage d'état ne s'allument plus avec la fonction attendue

Les jumpers sont mal montés.

Monter le jumper à la verticale comme représenté (fig. x).

Mettre en place le jumper conformément à l'affectation des ressorts de contact vers les contacts de commutation alimentés (tableau 2).

Caractéristiques techniques

Tension nominale	230 V~, + 10%/- 15%
Fréquence de réseau	50 Hz
Courant nominal	0,4 .. 1,7 mA
Puissance absorbée	
- Stand-By	0,4W
- Éclairage blanc froid	0,7 W
- Éclairage blanc chaud	0,5 W
Température de couleur des LED	
- blanc froid	5500°K .. 7500°K
- blanc chaud	2750°K .. 3250°K
Humidité relative	95% max./20°C
Température de service	-5°C ... +45°C
Température de stockage/ de transport	-20°C ... +60°C

IT

Sganciare il modulo LED dall'interruttore/pulsante a manopola (fig. 3)

(11) Incasso per leva

- Inserire un cacciavite (2,5 mm) in ciascuna delle cavità superiore e inferiore ed estrarre con cautela il modulo LED.

Configurazione dell'illuminazione**Funzione dei jumper (fig. 4)**

I jumper sono utilizzati per selezionare se lo stato dell'illuminazione deve essere visualizzato.

I Indicazione di stato (S) : se l'illuminazione è accesa, il modulo si accende in bianco caldo. Il conduttore N deve essere collegato all'interruttore per l'indicazione di stato desiderata.

Il jumper J1 è assegnato alla molla di contatto B, il jumper J2 è assegnato alla molla di contatto A.

Se una corrente scorre attraverso il corrispondente contatto di commutazione sull'interruttore a manopola (tab. 1), il modulo LED indica lo stato attraverso l'illuminazione a luce bianca calda.

Panoramica delle opzioni di configurazione (tab. 2)

● Illuminazione orientamento

Ⓢ Indicazione di stato

¹⁾ 1x jumper inserito, rispettare l'assegnazione della molla di contatto/contacto di commutazione

Assistenza in caso di problemi**Il modulo LED non può essere inserito**

Il manicotto di centraggio è ancora inserito sull'asse di rotazione dell'interruttore.

Estrarre il manicotto di centraggio dall'asse di rotazione (vedere fig. x).

La placca non può essere inserita

Il conduttore ottico è stato collegato direttamente al modulo LED.

Osservare la sequenza di montaggio (vedere fig. x). Inserire prima la placca, poi il conduttore ottico.

L'orientamento e l'indicazione di stato non si accendono con la funzione prevista

I jumper non sono inseriti correttamente.

Inserire sempre i jumper in verticale come illustrato (fig. x).

Montare i jumper secondo l'assegnazione delle molle di contatto ai contatti di commutazione sotto tensione (tab. 2).

Dati tecnici

Tensione nominale	230 V~, + 10%/- 15%
Frequenza di rete	50 Hz
Corrente nominale	0,4 .. 1,7 mA
Potenza assorbita	
- Stand-by	0,4W
- Illuminazione bianco freddo	0,7 W
- Illuminazione bianco caldo	0,5 W
Temperatura colore LED	
- bianco freddo	5500°K .. 7500°K
- bianco caldo	2750°K .. 3250°K
Umidità relativa	95% max./20°C
Temperatura d'esercizio	-5°C ... +45°C
Temperatura di magazzino/ trasporto	-20°C ... +60°C

ES

Desenchar el módulo LED del conmutador/pulsador giratorio (figura 3)

(11) Ranura para leva

- Colocar un destornillador (2,5 mm) en la ranura superior e inferior respectivamente y levantar con cuidado el módulo LED.

Configuración de la iluminación**Función del jumper (figura 4)**

A través del jumper se selecciona si debe mostrarse el estado de la iluminación.

I Indicación de estado (S) : si la iluminación se ha conectado, el módulo se ilumina en blanco cálido. Con la indicación de estado deseada, hay que conectar el conductor N al interruptor.

El jumper J1 está asignado al resorte de contacto B, el jumper J2 está asignado al resorte de contacto A.

Si fluye corriente a través del contacto de commutación correspondiente del conmutador giratorio (tabla 1), el módulo LED indica el estado mediante la iluminación en blanco cálido.

Vista general de las posibilidades de configuración (tabla 2)

● Iluminación de orientación

Ⓢ Indicación de estado

¹⁾ 1x jumper introducido, tener en cuenta la asignación de resorte de contacto/contacto de conmutación

Ayuda en caso de problemas**No puede instalarse el módulo LED**

El casquillo de centrado todavía está instalado en el eje giratorio del interruptor.

Extraer el casquillo de centrado del eje giratorio (véase figura x).

No puede instalarse la placa de cubierta

El cable de fibra óptica se ha instalado directamente en el módulo LED.

Respetar la secuencia de montaje (véase figura x). Instalar primero la placa de cubierta y a continuación el cable de fibra óptica.

La indicación de orientación y de estado no se iluminan con la función esperada

El jumper se ha introducido de forma incorrecta.

Introducir el jumper siempre en posición vertical como se muestra en la figura (figura x).

Introducir el jumper según la asignación de los resortes de contacto a los contactos de conmutación bajo corriente (tabla 2).

Datos técnicos

Tensión nominal	230 V~, + 10 %/- 15 %
Frecuencia de red	50 Hz
Corriente nominal	0,4 .. 1,7 mA
Potencia absorbida	
- Standby	0,4W
- Iluminación blanco frío	0,7 W
- Iluminación blanco cálido	0,5 W
Temperatura de color LED	
- blanco frío	5500°K .. 7500°K
- blanco cálido	2750°K .. 3250°K
Humedad relativa	95% max./20°C
Temperatura de servicio	de -5 °C a +45 °C
Temperatura de almacenamiento/transporte	-20°C ... +60°C

PT

Desenchar o módulo LED do interruptor/botão rotativo (imagem 3)

(11) Ranhura para alavanca

- Colocar uma chave de fendas (2,5 mm) respetivamente na ranhura superior e inferior e avançar cuidadosamente o módulo LED.

Configuração da iluminação**Função do jumper (imagem 4)**

Através do jumper é selecionado se o estado da iluminação deve ser indicado.

I Indicação de estado (S) : quando a iluminação está ligada, o módulo ilumina-se a branco quente. Com a indicação de estado desejada, o condutor N deve estar conectado ao interruptor.

O jumper J1 deve ser atribuído à mola de contacto B, o jumper J2 deve ser atribuído à mola de contacto A.

Se uma corrente flui através do contacto de ligação correspondente no interruptor rotativo (tabela 1), o módulo LED indica, então, o estado através da iluminação a branco quente.

Visão geral das possibilidades de configuração (tabela 2)

● Iluminação de orientação

Ⓢ Indicação do estado

¹⁾ 1x Jumper inserido, observar a alocação da mola de contacto/contacto de ligação

Ajuda em caso de problemas**Não é possível inserir o módulo LED**

A bucha de centragem ainda está encaixada no eixo rotativo do interruptor.

Retirar a bucha de centragem do eixo rotativo (ver imagem x).

Não é possível inserir a placa de cobertura

O condutor de fibra ótica foi encaixado diretamente no módulo LED.

Respeitar a sequência de montagem (ver imagem x). Inserir primeiramente a placa de cobertura, depois o condutor de fibra ótica.

A indicação de orientação e de estado não se acendem com a função esperada

Os jumpers estão inseridos incorretamente.

Inserir o jumper sempre verticalmente, como mostrado (imagem x).

Inserir o jumper conforme a alocação das molas de contacto nos contactos de ligação alimentados com corrente (tabela 2).

Características técnicas

Tensão nominal	230 V~, + 10%/- 15%
Frequência	50 Hz
Corrente nominal	0,4 .. 1,7 mA
Consumo de energia	
- Stand-By	0,4W
- Iluminação branco frio	0,7 W
- Iluminação branco quente	0,5 W
Temperatura da cor do LED	
- branco frio	5500°K .. 7500°K
- branco quente	2750°K .. 3250°K
Humidade relativa	95% max./20°C
Temperatura de funcionamento	-5°C ... +45°C
Temperatura de armazenamento/ transporte	-20°C ... +60°C

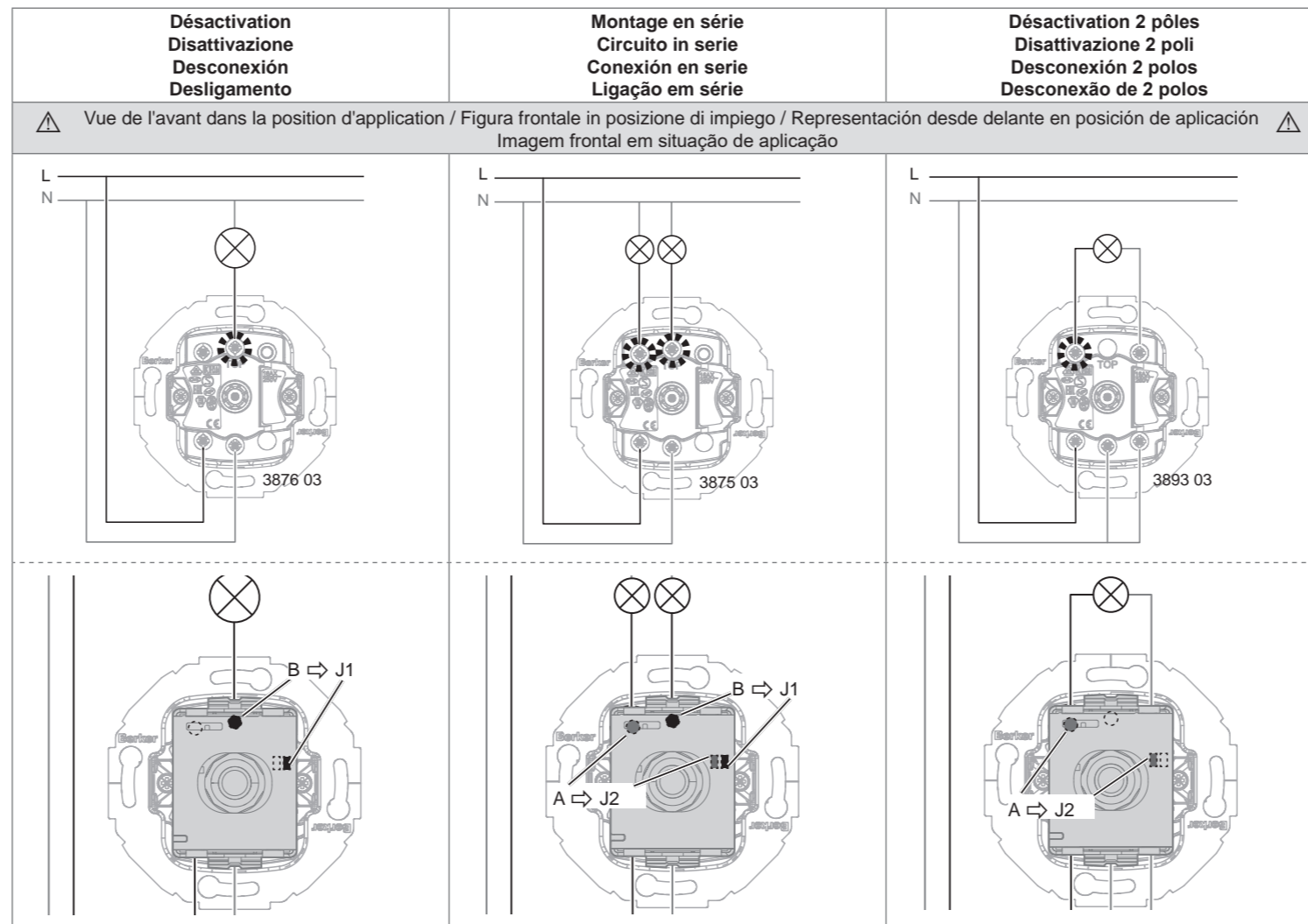
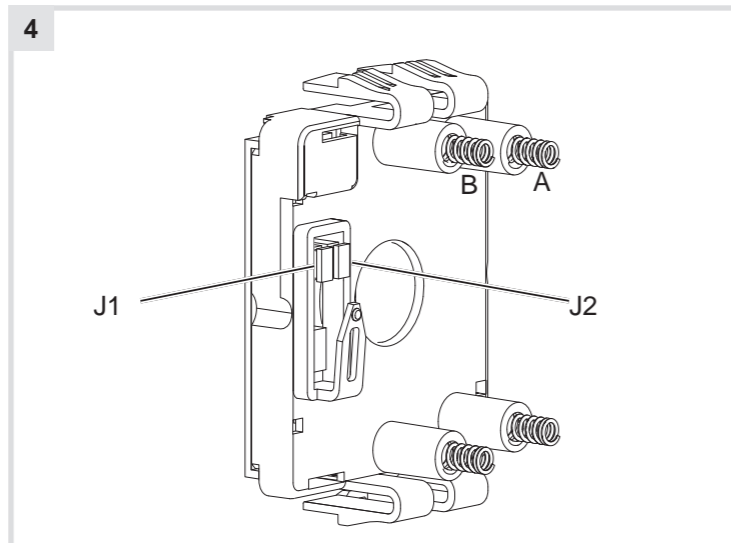
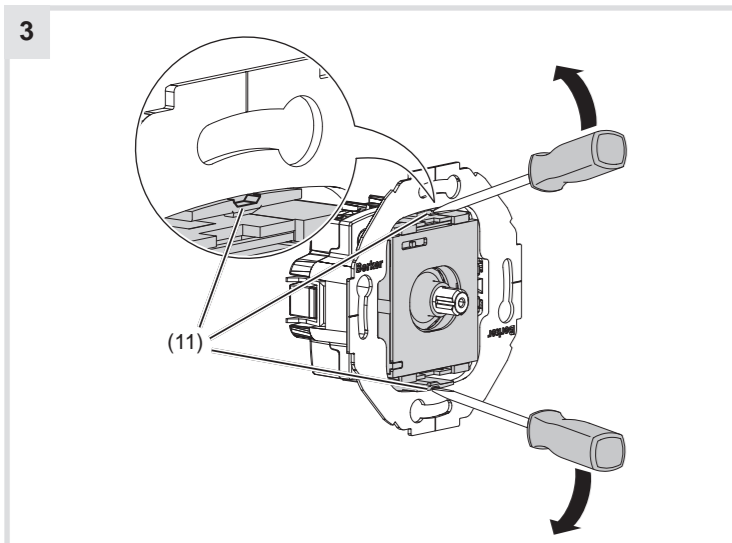


Tableau / Tabella / Tabla / Tabela 1

Type de commutation Tipo di commutazione Tipo de conmutación Modo de comutação	Éclairage Illuminazione Iluminación Iluminação	Commutateur coulissant (5), éclairage d'orientation Interruttore a scorrimento (5), illuminazione orientamento Conmutador deslizante (5), iluminación de orientación Interruptor deslizante (5), iluminação de orientação	Jumper J1	Jumper J2
387603 – Interrupteur va-et-vient rotatif / Deviatore rotante / Interruptor inversor rotatorio / Comutador de rotação				
Désactivation / Disattivazione / Desconexión / Desligamento	●	ON	–	–
	● Ⓢ	ON	■ ¹⁾	■ ¹⁾
	Ⓢ	OFF	–	■ ¹⁾
Commutation va-et-vient / Circuito a due vie / Conmutación inversora / Comutação alternada	Ⓢ	OFF	–	■ ¹⁾
	387503 – Interrupteur double rotatif / Interruttore rotante doppio / Interruptor en serie rotatorio / Interruptor em série de rotação			
Commutation en série / Circuito in serie / Conexión en serie / Ligaçao em série	●	ON	–	–
	● Ⓢ	ON	–	■ ¹⁾
	Ⓢ	OFF	–	■ ¹⁾
389303 – Interrupteur rotatif 2 pôles ÉTEINT / Interruttore rotante bipolare OFF / Interruptor rotatorio 2 polos DESCONEXIÓN / Interruptor de rotação de 2 polos OFF				
2 pôles ÉTEINT / bipolare OFF / 2 polos DESCONEXIÓN / 2 polos OFF	●	ON	–	Sans fonction / Nessuna funzione / Ninguna función / Sem função
	● Ⓢ	ON	■	–
	Ⓢ	OFF	■	–
384603 – Interrupteur va-et-vient rotatif / Commutatore rotante / Pulsador inversor giratorio / Botão de comutação de rotação				
Commutation du bouton-poussoir / Circuito pulsante / Conmutación de pulsador / Comutação de botão	●	ON	–	–

Tableau / Tabella / Tabla / Tabela 2