

Stacje ładowania witty share i witty park

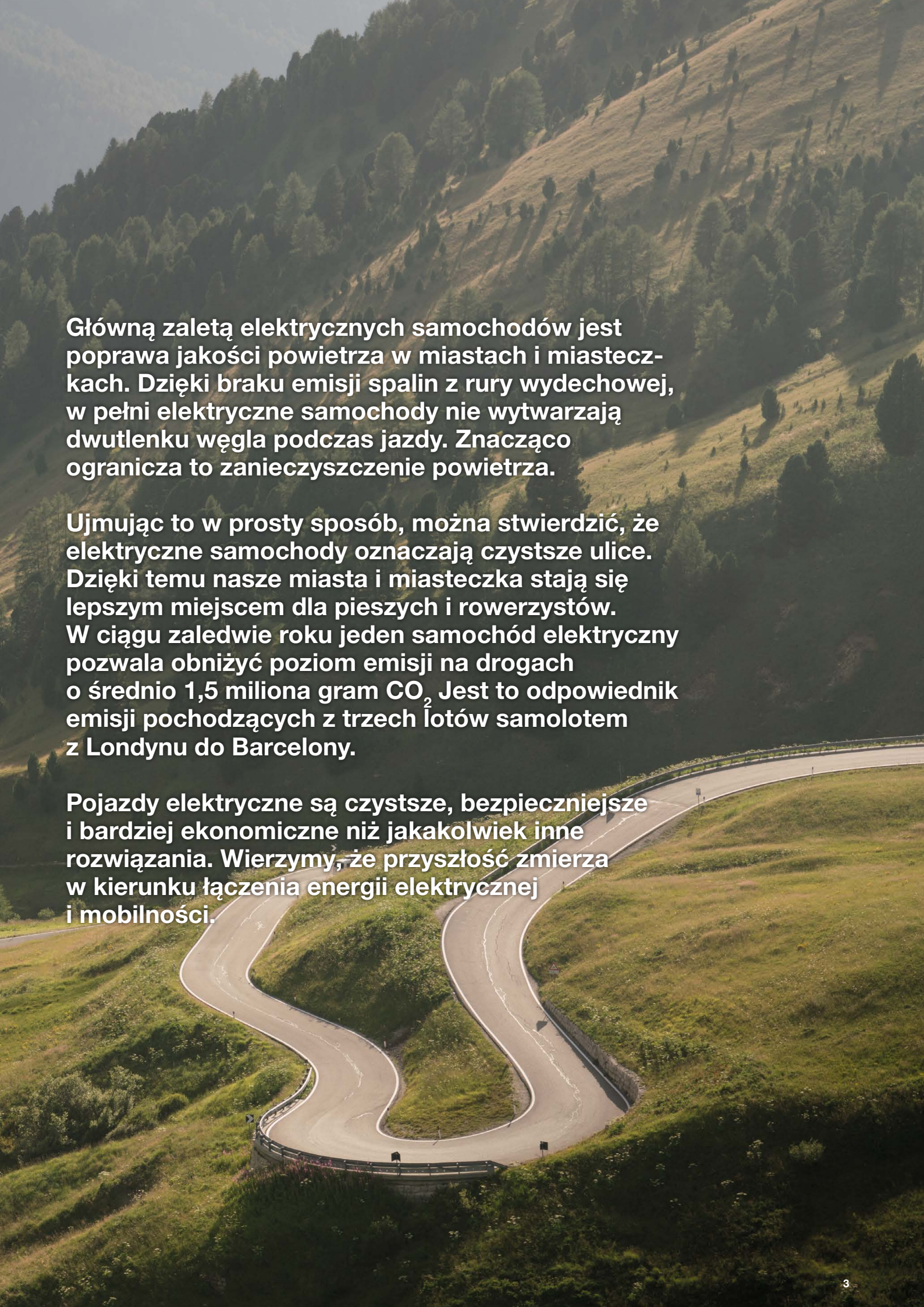
Moc w Twoich rękach

Bezpieczne ładowanie samochodów elektrycznych dzięki rozwiązaniom firmy Hager



:hager

**Sprawiamy,
że świat staje
się lepszy.**



Główną zaletą elektrycznych samochodów jest poprawa jakości powietrza w miastach i miasteczkach. Dzięki braku emisji spalin z rury wydechowej, w pełni elektryczne samochody nie wytwarzają dwutlenku węgla podczas jazdy. Znacząco ogranicza to zanieczyszczenie powietrza.

Ujmując to w prosty sposób, można stwierdzić, że elektryczne samochody oznaczają czystsze ulice. Dzięki temu nasze miasta i miasteczka stają się lepszym miejscem dla pieszych i rowerzystów. W ciągu zaledwie roku jeden samochód elektryczny pozwala obniżyć poziom emisji na drogach o średnio 1,5 miliona gram CO₂. Jest to odpowiednik emisji pochodzących z trzech lotów samolotem z Londynu do Barcelony.

Pojazdy elektryczne są czystsze, bezpieczniejsze i bardziej ekonomiczne niż jakakolwiek inne rozwiązania. Wierzymy, że przyszłość zmierza w kierunku łączenia energii elektrycznej i mobilności.



Podróż dzięki energii elektrycznej

Jako Twój zaufany partner, firma Hager zapewnia profesjonalne wsparcie w planowaniu i wdrażaniu projektów infrastruktury ładowania pojazdów elektrycznych. Łączymy inteligentne i eleganckie urządzenia, które są zgodne z najważniejszymi wymaganiami oraz przepisami, z systemem sterowania, który idealnie nadaje się do realizacji procedur ładowania w ramach otwartych lub zamkniętych sieci wymiennych z funkcją roamingu.

Dzięki płynnej współpracy z kartami RFID operatorzy mogą sprawdzać, kto korzysta z systemu. Dzięki lokalnemu managerowi obciążenia (LLM) zyskują możliwość dokonywania pomiarów energii zużywanej w budynku przez samochody elektryczne, a także reagowania w dowolnym momencie na wahania obciążenia i zapewnienie bezpiecznej dystrybucji energii. Oferta produktów wertykalna, które z jednej strony są szybkie i proste do zainstalowania i skonfigurowania, a z drugiej są wydajne, ekonomiczne i niezawodne, jest przeznaczona dla instalatorów i osób zarządzających procesami ładowania pojazdów.

Bezpieczne ładowanie pojazdów z witty



Z myślą o przyszłości

- Przyszłościowe standardy transmisji zintegrowane już dziś
- Komunikacja z kontrolerem: Modbus TCP, OCPP lub ISO 15-118

Niezawodne zasilanie

- Moc ładowania 1,4–22 kW
- Zintegrowane wykrywanie prądu zwarciego DC, a tym samym przygotowanie dla FI typu A
- Realizacja ochrony przed przerwą w dostawie prądu LLM (zapobiega przeciążeniu przyłącza budynku)

Zabezpieczenie przed kradzieżą

- Przewód ładujący z blokadą po stronie stacji ładowania
- Uwierzytelnienie za pośrednictwem RFID

Lokalny manager obciążenia (LLM Local Load Manager)

- Dynamiczne regulowanie poziomów energii dostarczanych do EVCS na podstawie mocy dostępnej w sieci
- Unikanie przerw w dostawach prądu na skutek przeciążenia sieci elektrycznej
- Łatwa instalacja i automatyczna konfiguracja
- Większe ilości danych



Niezależnie od tego, z której stacji ładowania witty korzystasz, zawsze dysponujesz pełną mocą. Niezawodne, bezpieczne i proste rozwiązania do ładowania pojazdów elektrycznych, które działają przez wiele lat, umożliwiają płynne skalowanie i integrację z systemami zarządzania energią i dystrybucją elektryczną firmy Hager.



witty share



witty park

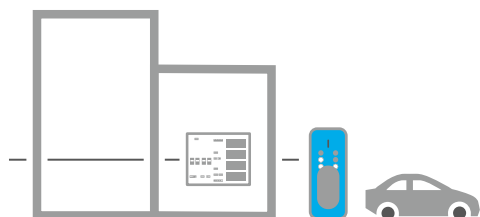
Porównanie stacji ładowania witty share i witty park

Decyzja należy do Ciebie

Wybór najbardziej odpowiedniej stacji ładowania zależy od potrzeb klienta. Oferta produktów witty to rozwiązania odpowiednie do każdego typu budownictwa: od domów jednorodzinnych po budownictwo wielomieszkaniowe oraz ogólnodostępne strefy parkingowe.

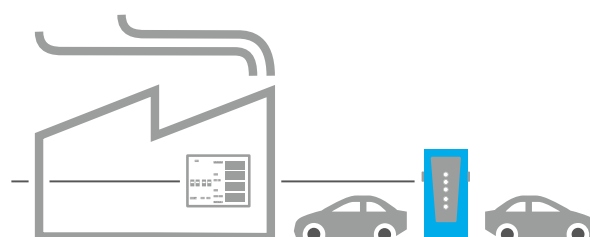
witty share

witty share to bezpieczne rozwiązanie do parkingów komercyjnych i budownictwa wielomieszkaniowego. Zapewnia zgodność z najnowszymi normami dla rynku B2B (B2B2C).



witty park

Dzięki 2 punktom ładowania model witty park zapewnia szybkie i bezpieczne ładowanie dwóch pojazdów równocześnie w obszarach parkingów komercyjnych.




witty share

witty park

Odniesienia	XEV1R	XEV6xx
Połączenie	Gniazdo ładowania, Type 2	Gniazdo ładowania, Type 2
Kontrola dostępu	Lokalny RFID i zdalny OCPP RFID/ NFC/QRCode/Web/Plug'nCharge	Lokalny RFID i zdalny OCPP RFID/ NFC/QRCode/Web/Plug'nCharge
Sieć	WLAN lub LAN	LAN
Komunikacja z pojazdem	PWM lub ISO 15-118	PWM
Komunikacja z rozwiązaniami zewnętrznymi	WLAN lub LAN OCPP/IP z EMSP i/lub CPO i/lub LLM	LAN OCPP/IP z EMSP i/lub CPO i/lub LLM
Sygnalizacja statusu (pasek LED)	✓	✓
Maks. moc ładowania	22 kW	2 x 22 kW
Obudowa i moc	Obudowa z 1 punktem ładowania	Obudowa z 2 punktami ładowania
Środowisko pracy	IP55 / IK10 / UV / -25°C/+50°C	IP54 / IK10 / UV / 5°C/+40°C
Montaż	Ściana Stojak prostokątny jedno lub dwustronny Stojak okrągły jedno lub dwustronny	Ściana Stojak prostokątny z możliwością zabudowy wewnątrz rozdzielnic
Podstawowe zarządzanie obciążeniem (zmniejszanie obciążenia)	Wejścia 230 V do zmniejszania obciążenia i/lub opóźniania załączenia.	Wejścia 230 V do zmniejszania obciążenia i/lub opóźniania załączenia.
Ochrona	Zintegrowane wykrywanie 6mA _{dc} i sklejania stycznika (zgodność z typem A)	Zabezpieczenie różnicowoprądowe typu B
Certyfikacja	IEC 61851, ISO15118 i EV/ZE 1.4	IEC 61851 i EV/ZE 1.2


hager.pl


Broszury



Szkolenie



Film



Oprogramowanie

Zwiększona elastyczność witty share

witty share to stacja ładowania, która szczególnie polecana jest w mniejszych przestrzeniach publicznych, na przykład w budynkach wielomieszkaniowych oraz w strefach parkingów budynków komercyjnych.

Stacja ładowania, tzw. wallbox, jest bardzo łatwa do zamontowania, trwała, niezwykle przyjazna dla użytkowników oraz spełnia wszystkie standardy i normy.



witty share z gniazdem ładowania Type 2.

Elastyczne ładowanie elektryczne

witty share umożliwia szybkie ładowanie pojazdów elektrycznych w przestrzeniach publicznych i miejscach komercyjnych, takich jak hotele, parkingi i duże budynki mieszkaniowe. Zapewnia kierowcom możliwość wydajnego oraz elastycznego ładowania pojazdów w różnych lokalizacjach przez cały dzień.

Rozwiązanie kompatybilne ze wszystkimi typami pojazdów elektrycznych

witty share można stosować uniwersalnie do ładowania dowolnego typu pojazdu elektrycznego, który ma możliwość podłączenia do gniazda Type 2 (PHEV). Można zasilić samochód elektryczny (BEV), hybrydowy z funkcją ładowania (PHEV), motor, a nawet skuter.





Instalacja z możliwością dostosowania

- Możliwość montażu w pomieszczeniach i na zewnątrz
- Montaż na ścianie lub wersja stojąca montowana na stojaku
- Lekka waga
- Bardzo przyjazna i intuicyjna konfiguracja
- Wbudowana diagnostyka umożliwia łatwe usuwanie ewentualnych usterek

Z myślą o przyszłości

- Integracja ze standardem ISO15118
- Wykorzystanie OCPP 1.6j (możliwość modernizacji do 2.0)
- Możliwość łatwej wymiany części składowych
- Akcesoria MID i GSM

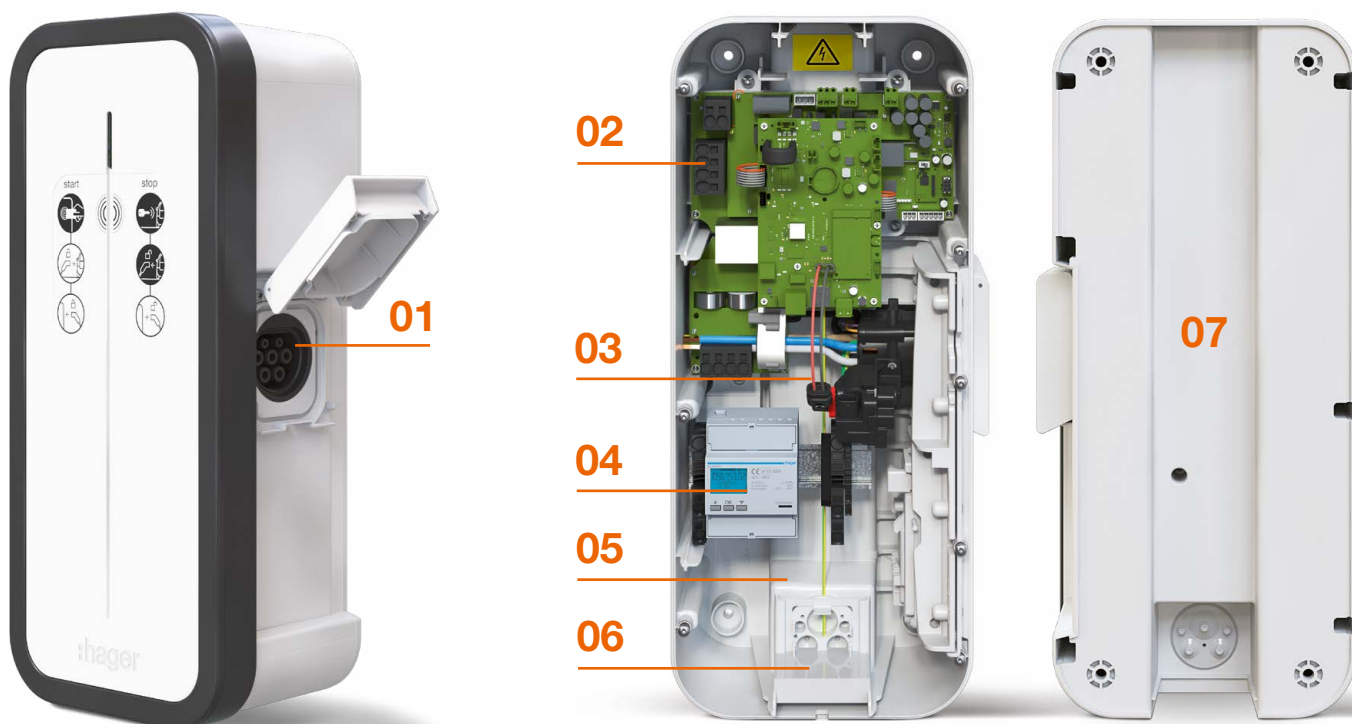
Najwyższa jakość

- Bardzo odporne i długowieczne rozwiązanie
- Wytężuje skrajne temperatury (-25°C/+50°C)
- Kontrola dostępu za pośrednictwem RFID
- Wysoka klasa ochrony: IP55 i IK10

Jedna stacja, wielu użytkowników

witty share to prosty sposób na współdzielenie kosztów ładowania – jedna stacja ładowania, wielu użytkowników. Stacja spełnia wszystkie normy i standardy, a ponadto jest niezwykle prosta w instalacji, odporna i trwała, a także bardzo przyjazna użytkownikowi. witty share można zamontować zarówno na ścianie (tzw. wallbox), jak i na stojaku. Stacja jest wstępnie skonfigurowana i okablowana.

Istnieje możliwość uzupełniania w dodatkowe funkcje i akcesoria.



01

Gniazdo ładowania, Type 2

Gniazdo ładowania typu 2 można wykorzystywać to ładowania wszystkich pojazdów elektrycznych z mocą ładowania z zakresu od 3,7 kW (1-fazowe) do 22 kW (3-fazowe).

02

Złącza wtykowe

Złącza wtykowe sprawiają, że podłączenie przewodu zasilającego przebiega jeszcze szybciej i bezpieczniej.

03

Wbudowane zabezpieczenie przed prądem różnicowym DC

Wbudowane zabezpieczenie 6 mA DC chroni w przypadku wystąpienia prądu różnicowego, przeciążenia czy zwarcia. Do zabezpieczenia wystarczy pojedynczy wyłącznik różnicowoprądowy typu A, wyłącznik różnicowoprądowy typu B nie jest potrzebny. Natomiast dzięki zastosowaniu wyłącznika różnicowoprądowego z członem nadprądowym oszczędzasz dodatkowo miejsce.

04

Zestaw MID

Akcesorium złożone z miernika energii i odpowiedniego przewodu, które

umożliwia podłączenie do stacji ładowania. Służy do rejestrowania wartości MID w celach rozrachunkowych.

05

Dużo miejsca na połączenie

Kompaktowa choć przestrzenna obudowa zapewnia wiele miejsca na prowadzenie okablowania. Do podłączenia wszystkich części składowych wystarczy zwykły śrubokręt.

06

Kołnierz do wprowadzenia przewodu z uchwytem mocującym

Duży kołnierz do wprowadzenia przewodu dodatkowo ułatwia montaż. Uchwyt mocujący we wnętrzu zapewnia bezpieczne podłączenie. Szyna DIN we wnętrzu umożliwia montaż zabezpieczenia elektrycznego bezpośrednio wewnątrz stacji.

07

Tylny kanał kablowy

Tylny kanał kablowy umożliwia elastyczne wprowadzenie przewodu od góry, dołu lub z tyłu. Dzięki temu, wity umożliwia doskonałe dopasowanie do warunków panujących w miejscu montażu.



Istotne akcesoria:

Przewód i stanowisko ładowania

Do rozpoczęcia pracy z wity share potrzebny jest kabel do ładowania, który jest dostępny jako akcesorium. Dzięki stojakom w wersji prostokątnej lub okrągłej można zamienić stację ładowania w wysokiej jakości punkt ładowania. Stojaki dają możliwość montażu jeden lub dwóch stacji ładowania.

Lokalny manager obciążenia (LLM Local Load Manager)

Ten moduł zarządzania obciążeniem umożliwia stałe monitorowanie zasilania i dynamiczne regulowanie energii dostarczanej do stacji ładowania witty share w zależności od mocy dostępnej w sieci elektrycznej.

Optymalizacja przepływu energii do stacji ładowania zgodnie ze zużyciem w budynku, pozwala uniknąć wyzwolenia głównego wyłącznika zabezpieczającego z powodu przeciążenia, co z kolei umożliwia uniknięcie kosztownych przerw zasilania.



Wydajnie

- Możliwość objęcia do 20 punktów ładowania witty share jednocześnie
- Obsługa do 2 klastrów na tej samej sieci Ethernet zlokalizowanych np. na 2 piętrach wielopoziomowego parkingu

Kompleksowo

- Zgodność z witty share firmy Hager: XEV1R22T2, XEV1R22T2TE, XEV1R22T2ER
- Kompatybilność z kartami RFID

Intuicyjnie

- Plug and Play - automatyczna konfiguracja EVCS umożliwia szybkie, łatwe i bezpieczne przeprowadzanie procesu uruchamiania
- Rozbudowane wsparcie firmy Hager

Elastycznie

- System LLM automatycznie dostosowuje moc zasilania w trybie dynamicznym i statycznym
- W zależności od układu budynku LLM można zainstalować z wykorzystaniem różnych rozwiązań



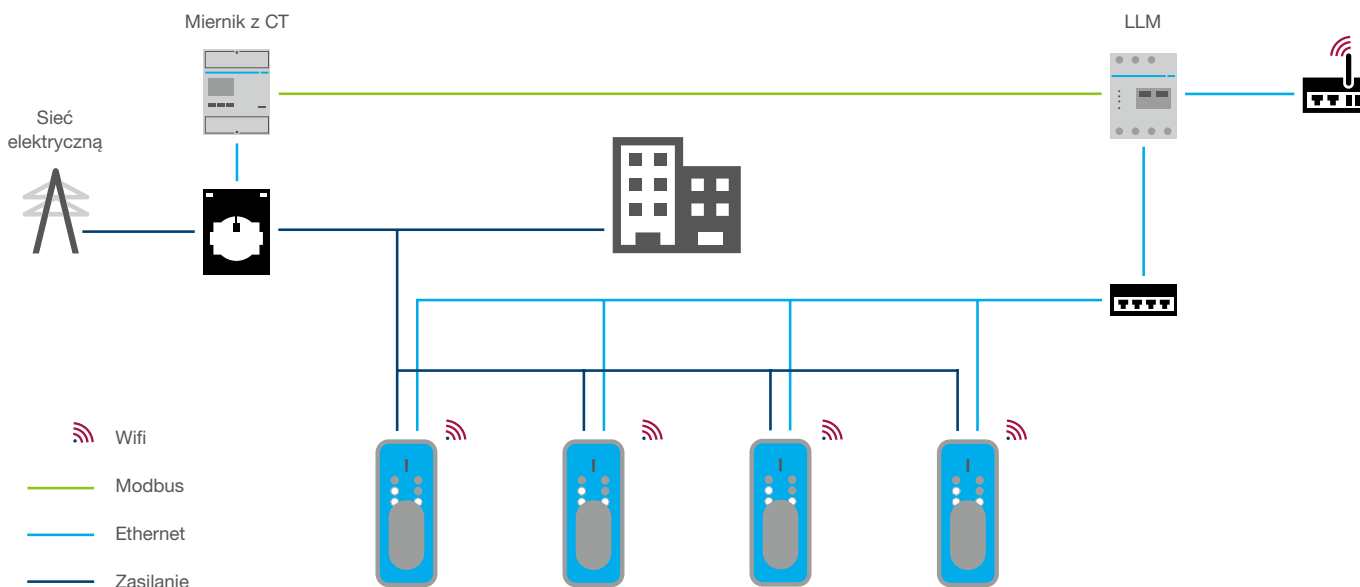
System LLM dynamicznie reguluje poziom energii w celu zoptymalizowania mocy witty share.

Okablowanie

W zależności od układu budynku i przygotowanej instalacji elektrycznej dostępne są dwie możliwości zamontowania Lokalnego menedżera obciążenia (LLM – Local Load Manager).

Po pierwsze transformator natężenia prądu firmy

Hager mierzy energię z sieci energetycznej przy bezpośrednim podłączeniu do LLM lub alternatywnie – za pomocą zewnętrznego miernika firmy Hager, który jest połączony z LLM poprzez Modbus.



Łatwy montaż dzięki dobrze przemyślanym rozwiązaniom

Ze względu na fakt, iż miernik jest zintegrowany z regulatorem, można zamontować stację ładowania na ścianie, umieścić system LLM w rozdzielni i podłączyć przekładnik prądowy firmy Hager do systemu LLM. Umożliwi to pomiar energii w sieci oraz pozwoli systemowi LLM aktywnie regulować zasilanie w odpowiedni sposób.

Alternatywnie system LLM można również podłączyć do zewnętrznego miernika poprzez Modbus.

Należy dostosować ustawienia modułu zarządzania odbiornikami zgodnie z lokalizacją w celu uzyskania maksymalnej dostępnej mocy oraz zgodnie z konfiguracją stacji ładowania.

Następnie trzeba skonfigurować połączenie, aby zapewnić użytkownikowi dostęp do wszystkich danych dostępnych w chmurze, powiązanych ze stacją ładowania.

Pełna kontrola

System LLM, za pośrednictwem szczegółowego monitorowania zasilania, dostarcza duże ilości danych, które przesyłane są bezpośrednio do użytkownika. Na podstawie danych można analizować czas ładowania samochodów, szczytowe pory ładowania lub ile stacji znajduje się w trybie offline.

Unikanie przerw w dostawach prądu

Ze względu na fakt, iż moduł zarządzania odbiornikami nieustannie monitoruje i dostosowuje poziom energii, pozwala uniknąć przerw w zasilaniu na skutek przeciążeń elektrycznych. Z kolei brak przerw w dostawie prądu zapewnia płynne i nieprzerwane korzystanie z budynków komercyjnych, co w dłuższej perspektywie, pozwala firmom uniknąć znacznych kosztów.

Podwójna moc witty park

witty park to kolejna, w stopniu zaawansowania, stacja ładowania. Dzięki łatwej obsłudze, estetycznej obudowie, a przede wszystkim możliwości ładowania mocą 44 kW AC dwóch samochodów jednocześnie, to doskonałe rozwiązanie do przestrzeni publicznych np. stacji benzynowych, parkingów i centrów handlowych.

Ta podwójna stacja nie tylko pozwala zaoszczędzić cenną przestrzeń w zatłoczonych miejscach, ale również obniża koszty instalacji.



witty park z gniazdem ładowania typu 2.

Jednoczesne ładowanie

witty park posiada dwa punkty ładowania, które gwarantują szybkie i wydajne ładowanie o mocy 22 kW dwóch samochodów jednocześnie. Dwa gniazda umożliwiają zasilanie wszystkich powszechnie spotykanych modeli pojazdów elektrycznych 3-fazowym prądem ładowania o natężeniu od 32 A zgodnie z trybem Mode 3. Dwa dodatkowe gniazda trybu 2 zasilają pojazdy o mniejszych akumulatorach, na przykład rowery elektryczne, hulajnogi, prądem 1-fazowym o natężeniu do 10 A. Oznacza to możliwość jednoczesnego ładowania dwóch samochodów elektrycznych lub np. dwóch rowerów elektrycznych.

Montaż na ścianie lub stojaku

witty park można zamontować na ścianie, jako tzw. wallbox lub wykorzystać stojak mocowany do podłoża. Specjalna konstrukcja umożliwia montaż rozdzielnic wewnątrz stojaka dzięki czemu możemy doprowadzić jeden kabel zasilający o większym przekroju i rozdzielić go na dwa obwody zasilające (niezależny do każdego z punktów ładowania)





Bezpieczeństwo

- Technologia RFID (identyfikacja częstotliwością radiową) zapobiega nieautoryzowanemu ładowaniu i umożliwia aktywację wyłącznie przez upoważnionych użytkowników
- RFID umożliwia również określenie indywidualnego czasu ładowania dla każdego użytkownika

Przygotowanie OCPP

- Możliwość komunikacji z dostawcami usług zarządzania ładowaniem za pośrednictwem protokołu OCPP
- Zdalne sterowanie stacją, ciągła komunikacja i aktualizacje dotyczące stanu ładowania

Rozwiązanie przyjazne użytkownikowi

- Instrukcja obsługi z symbolami na przedniej części stacji ładowania.
- Liczne wskaźniki wizualne sygnalizujące informacje, za pomocą oddzielnej listwy LED, do każdego pojazdu
- Wyświetlanie zużycia do każdego gniazda ładowania
- Możliwość podłączenia i automatycznego rozpoczęcia ładowania

Łatwy montaż w przestrzeniach publicznych

witty park wyposażona jest w stalową obudowę o klasie ochrony IP54. Zaprojektowana została z myślą o maksymalnej trwałości w warunkach zewnętrznych.

Szybka i łatwa w montażu stacja witty park jest dostępna wraz z szeroką gamą akcesoriów.



01

Gniazdo ładowania, typ 2 i typ E

Gniazdo ładowania typu 2 można wykorzystywać do ładowania wszystkich pojazdów elektrycznych mocą ładowania z zakresu od 3,7 kW (1-fazowe) do 11 kW (3-fazowe).

Gniazdo ładowania typu E można wykorzystywać do ładowania wszystkich pojazdów elektrycznych mocą ładowania 2,3 kW.

02

Złącza wtykowe

Złącza wtykowe sprawiają, że podłączanie przewodu zasilającego przebiega jeszcze szybciej i bezpieczniej.

03

Dużo miejsca na połączenie

Kompaktowa choć przestrzenna obudowa zapewnia wiele miejsca na prowadzenie okablowania. Do podłączenia wszystkich części składowych wystarczy zwykły śrubokręt.

04

Kołnierz do wprowadzenia przewodu z zaciskiem mocującym

Duży kołnierz do wprowadzenia przewodu dodatkowo ułatwia montaż. Zacisk mocujący we wnętrzu zapewnia bezpieczne podłączenie.

05

Przestrzeń do przeprowadzania przewodu z tyłu

Wydzielona przestrzeń zapewniająca bezpieczne prowadzenie przewodów. Dzięki temu stacja wity montowana na ścianie umożliwia doskonałe dopasowanie do warunków panujących w miejscu montażu.



Istotne akcesoria:

Przewód i stanowisko ładowania

Do rozpoczęcia pracy z wity park potrzebny jest przewód do ładowania, który jest dostępny jako akcesorium. Dzięki atrakcyjnym stojakom o doskonałej konstrukcji można zamienić stację ładowania w wysokiej jakości punkt ładowania.

Odpowiedzialność w działaniu

W okresie postępującej globalizacji i wyczerpywania zasobów naturalnych odpowiedzialność korporacyjna staje się coraz bardziej istotna. Niezależnie od wszystkich zagadnień musimy brać pod uwagę konsekwencje naszych działań.

Temat ekologii jest głęboko zakorzeniony w działaniach naszej firmy. Produkujemy komponenty w taki sposób, aby pozostawić następnym pokoleniom zdrową planetę. Właśnie z tego powodu już w 2007 roku zaangażowaliśmy się w United Nations Global Compact, czyli największą ogólnosiwiatową inicjatywę wolontariatu, której celem jest promowanie odpowiedzialności korporacyjnej.

W naszym corocznym raporcie dotyczącym postępów, pokazujemy działania, które wdrożyliśmy w ramach Global Compact.



United Nations
Global Compact

Działania ekologiczne

Jako rodzinna firma szczególnie bierzemy pod uwagę dobro przyszłych pokoleń. Inwestujemy w edukację i szkolenia naszych pracowników. Produkujemy tak, aby najwydajniej wykorzystywać zasoby. W opakowaniach stosujemy przede wszystkim surowce z recyklingu oraz nieustannie optymalizujemy nasze procesy logistyczne i wykorzystujemy energię w absolutnie efektywny sposób. Mierzmy nasze bezpośrednie i pośrednie emisje gazów cieplarnianych zgodnie z międzynarodowymi normami i podejmujemy liczne inicjatywy w celu ich ograniczenia. E3 to zbiorcza nazwa tych działań. Trzy E oznaczają, z języka angielskiego – etykę, środowisko i energię.



Cykl życia produktu

Chcąc zapewnić transparentność oceny cyklu życia naszych produktów, planujemy w przyszłości dołączać do nich dokument zawierający wszystkie informacje dotyczące ich wpływu na ekologię: PEP (Profil Environmental Product – dokumentacja całego cyklu życia kompletnego produktu).



XEV1R22T2

Stacja ładowania witty share

Nazwa	Ilość	Nr zamówienia
Stacja ładowania EV 1x22kW 3P T2 IP55 Z RFID	1	XEV1R22T2



XEV601C

Stacja ładowania witty park

Nazwa	Ilość	Nr zamówienia
Stacja ładowania EV 2x22kW 3P M3T2S M2TE IP54 IP	1	XEV601C



XEVA731

Kabel ładowania

Napięcie znamionowe:	400 V
Prąd znamionowy:	20 A, 32 A
Rodzaj złącza ładowania:	Typ 2
System ładowania:	Mode 3
Długość przewodu:	5 / 7,5 m

Nazwa	Ilość	Nr zamówienia
Kabel ładowania M3T2/T2 20A 3P 5 m	1	XEVA731
Kabel ładowania M3T2/T2 20A 3P 7,5 m	1	XEVA732
Kabel ładowania M3T2/T2 32A 3P 5 m	1	XEVA733
Kabel ładowania M3T2/T2 32A 3P 7,5 m	1	XEVA734

Karty RFID

Nazwa	Ilość	Nr zamówienia
Zestaw 20 kart RFID dla standardowych użytkowników	1	XEVA400
Zestaw 3 kart RFID dla administratora	1	XEVA410
Zestaw 20 kart RFID	1	XEVA420



XEVA400

Naklejka witty

Nazwa	Ilość	Nr zamówienia
Naklejka witty, łącznik na klucz	1	XEVA300
Naklejka witty RFID, APP, kod QR	1	XEVA310



XEVA300

Uchwyt na kabel do ładowania

Nazwa	Ilość	Nr zamówienia
Uchwyt na kabel do ładowania	1	XEVA100



XEVA100

Stojak do stacji ładowania

Materiał: Stal nierdzewna

Nazwa	Szerokość	Wysokość	Głębokość	Ilość	Nr zamówienia
Stojak prostokątny do jednej stacji ładowania	321 mm	1270 mm	91 mm	1	XEVA110
Stojak prostokątny do dwóch stacji ładowania	321 mm	1270 mm	91 mm	1	XEVA115



XEVA110

Zakup produktów z oferty witty firmy Hager

Zapewnianie łączności

W Hager zależy nam na tym, aby proces kupowania produktów z oferty witty był dla użytkowników możliwie jak najłatwiejszy. Pomożemy wybrać Ci właściwe rozwiązanie, niezależnie od tego czy planujesz wyposażyć w stacje ładowania budynki mieszkalne czy przestrzenie publiczne i komercyjne. Zapewnimy Ci dokładnie takie usługi i produkty, których potrzebujesz.



01

Skontaktuj się z nami

Skontaktuj się z naszymi przedstawicielami handlowymi, którzy z przyjemnością poświęcą czas na szczegółowe zrozumienie Twoich potrzeb.

Dodatkowe informacje możesz uzyskać:

tel.: +48 32 32 40 100

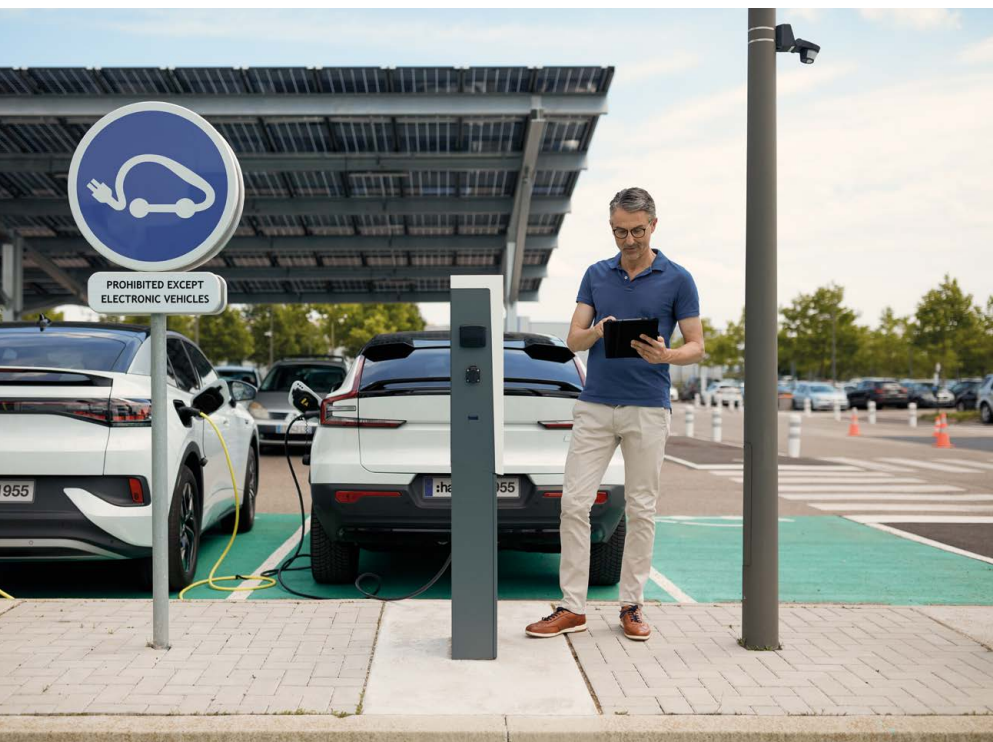
e-mail: zapytania@hager.com

02

Zapytaj o ofertę

Nasz przedstawiciel handlowy przygotuje dla Ciebie ofertę dopasowaną do Twoich potrzeb. Znajdziesz w niej wszystko, czego potrzebujesz. W razie jakichkolwiek pytań możesz ponowić kontakt z przedstawicielem, a gdy nasza oferta będzie dla Ciebie zadowalająca, wystarczy, że skontaktujesz się z dystrybutorem, u którego się zwykle zaopatrujesz.





03

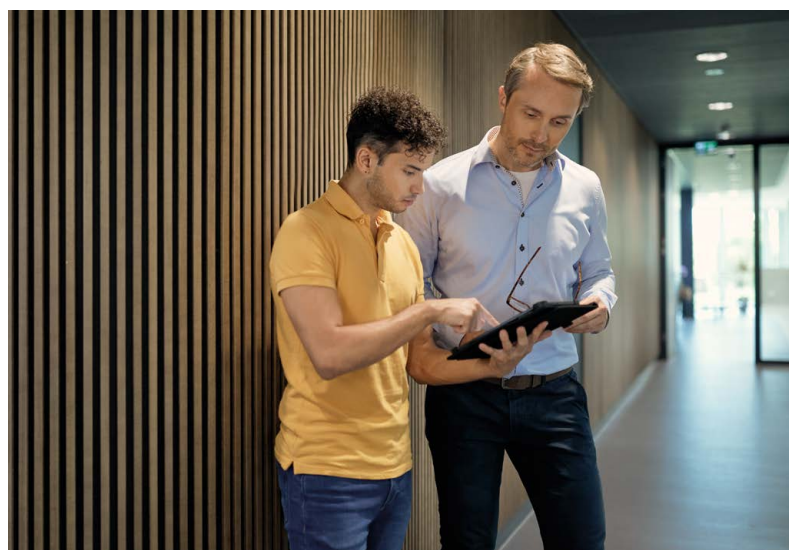
Zainstaluj produkt

Jeśli masz już produkt, wystarczy, że zainstalujesz go wraz ze wszystkimi akcesoriami, które zapewnią Ci niezbędne wsparcie. Rekomendujemy, aby montaż został przeprowadzony przez instalatora elektrycznego. Kiedy instalacja dobiegnie końca, rozpoczniesz korzystanie ze stacji ładowania.

04

Sprawna obsługa

Jeśli zajdzie taka potrzeba, zapewnimy wsparcie w obsłudze produktu.



05

Opcjonalnie: Połącz się z CPO

Gdy Twoja stacja wity będzie już podłączona do Internetu, możesz poprosić o spotkanie z CPO (operatorem stacji ładowania), który sprawdzi zgodność Twojego EVCS. CPO przekaze Ci parametry połączenia – wystarczy, że wprowadzisz te informacje do stacji ładowania. W celu zakończenia procesu podłączania sprawdza i potwierdza się komunikację z operatorem.

For you,
with you.



Bliska relacja z klientem to jedna z naszych najważniejszych wartości. Zawsze staramy się wychodzić naprzeciw oczekiwaniom rynku, ponieważ wiemy, że nasi klienci potrzebują już dzisiaj rozwiązań przyszłości. Wspieramy klientów na każdym etapie realizacji projektu.





Centrala firmy

Hager Polo sp. z o.o.

PL 43-100 Tychy
ul. Fabryczna 10
tel. +48 32 32 40 100
office@hager.pl

Centra Biurowo-Szkoleniowe (CBS) Hager

CBS Tychy

Centrum Biurowo - Szkoleniowe Tychy
Centrala firmy
PL 43-100 Tychy, ul. Fabryczna 10

CBS Warszawa

Centrum Biurowo – Szkoleniowe Warszawa
Budynek Centrum Finansowego „Okęcie”, I piętro
PL 02-188 Warszawa, ul. Janka Muzykanta 60

CBS Gdańsk

Centrum Biurowo – Szkoleniowe Gdańsk
Office Kokoszki Biuro Hager-Parter
PL 80-298 Gdańsk, ul. Budowlanych 31 D

CBS Poznań

Centrum Biurowo – Szkoleniowe Poznań
Malta Office Park Budynek D
PL 61-131 Poznań, ul. Abp A. Baraniaka 88C

hager.pl