

Nowość w ofercie Hager!

# tehalit.VE-EE pokrywy uchylne ze stali nierdzewnej

Gotowe na najbardziej ekstremalne warunki



# Otwarte przestrzenie: tehalit.VE-EE pokrywy uchylne ze stali nierdzewnej

Pomieszczenia stają się coraz bardziej przestronne, a architektura w budynkach mieszkalnych i użytkowych coraz bardziej otwarta. To prawdziwe wyzwanie przy projektowaniu i wykonaniu systemów prowadzenia instalacji elektrycznych. Aby zapewnić optymalne wykorzystanie systemów Hager oraz zwiększyć możliwości pomieszczeń do poprowadzenia instalacji zasilającej oraz teletechnicznej, przygotowaliśmy naszą nową ofertę pokryw uchylnych ze stali nierdzewnej tehalit.VE-EE.

## Pokrywy uchylne ze stali nierdzewnej do wszystkich rodzajów podłóg

W nowej ofercie Hager można znaleźć pokrywy od 2 do 16 urządzeń instalacyjnych 45x45. Dostępne są w okrągłym lub kwadratowym kształcie. Wykonane są ze stali nierdzewnej lub mosiądzu, dzięki temu idealnie sprawdzają się do pomieszczeń, gdzie wymagana jest wytrzymałość na duże obciążenia.



**Nowe innowacyjne  
uziemiaenie bez potrzeby  
stosowania przewodu  
uziemiającego.**



tehalit.VE-EE pokrywy uchylne ze stali nierdzewnej

# Odpowiednie rozwiązanie do wszystkich rodzajów podłóg

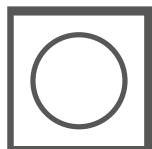


**Nowe pokrywy uchylne przeznaczone są do podłóg czyszczonych na sucho lub mokro (IP54). Różne rozmiary, kształty, kolory można zastosować do każdego rodzaju podłogi, co ułatwia aranżację pomieszczeń. Dodatkowo, uszczelki zapewniające wodoszczelność są łatwe w konserwacji lub ewentualnej wymianie.**



**tehalit.VE-EE pokrywy uchylne z wyjściem na przewody ze stali nierdzewnej IP30:**  
**Czyszczenie na sucho**

Zoptymalizowaliśmy pokrywy uchylne z wyjściem na przewody. Dzięki temu otwierają się teraz w sposób jeszcze bardziej przyjazny dla użytkownika, a to wszystko dzięki zastosowaniu nowego systemu otwierania (wahadłowego) zamiast uchwytu.



**tehalit.VE-EE pokrywy uchylne z tubusem ze stali nierdzewnej IP54:**  
**Czyszczenie na sucho i mokro**

Pokrywy uchylne z tubusem szczególnie nadają się do podłóg czyszczonych na mokro. Charakteryzuje się tym, że w pozycji zamkniętej ochrona IP jest na poziomie IP54. Produkt wyposażony jest już w tubus, który poprzez specjalne mocowanie można schować w pokrywie, jeśli nie jest użytkowana.



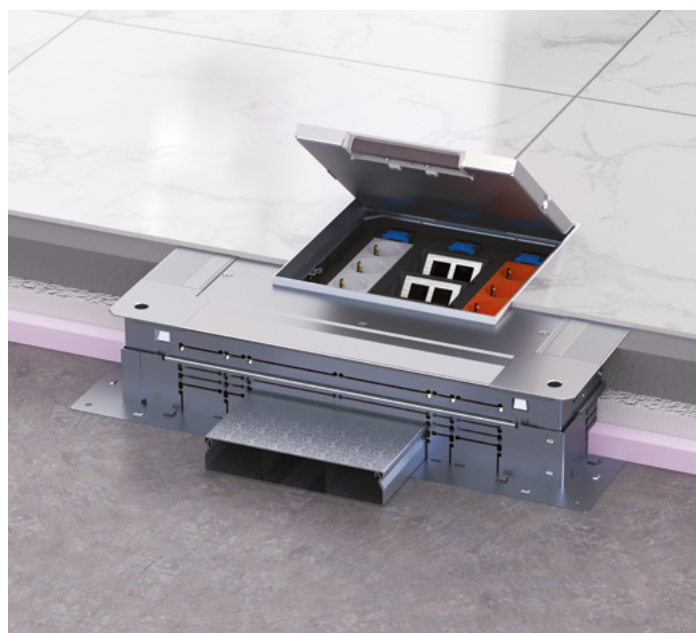
**tehalit.VE-EE pełne pokrywy ze stali nierdzewnej IP54:**  
**Czyszczenie na sucho i mokro**

Pełne pokrywy są stosowane, gdy użytkownik nie potrzebuje stałego dostępu do urządzeń instalacyjnych. Zaleca się aby pełne pokrywy stosować jako rewizję.



### **W skrócie:**

- pokrywy uchylne ze stali nierdzewnej dla 2,6,12 i 16 urządzeń instalacyjnych 45x45
- okrągłe i kwadratowe
- pełne, z tubusem lub z wyjściem na przewody
- dostępne również w opcji o dużej wytrzymałości na obciążenia 20kN



Konstrukcja podłogowych systemów z wykorzystaniem pokrywy uchylnej ze stali nierdzewnej EKQ120LE15



# Odkryj pokrywy Hager

## Pokrywy ze stali nierdzewnej

- Obciążalność 5 kN zgodna z normą EN 50085-2-2 (6.103)

- Rozmiar Q06

- Kwadratowe



| Nr katalogowy | Opis  | Jednostka miary/<br>podstawowa | Wymiary montażowe | Ilość urządzeń 45x45 | Stopień ochrony: IP (pokrywa otwarta)<br>DIN EN 60529 | Stopień ochrony: IP (pokrywa zamknięta)<br>DIN EN 60529 | Obciążalność zgodna z normą EN 50085-2-2 (6.102) | Obciążalność zgodna z normą EN 50085-2-2 (6.103) | Minimalna głębokość montażowa |
|---------------|---|--------------------------------|-------------------|----------------------|---|---|--|--|-------------------------------|
| EKQ060BL15    | tehalit.VE-EE Pokrywa pełna IP54 5 kN EKQ06 200x200 15 mm stal nierdzewna   | szt.                           | □ 200             | 6                    | 20  | 54  | 3 kN   | 5 kN   | 95                            |
| EKQ060BL25    | tehalit.VE-EE Pokrywa pełna IP54 5 kN EKQ06 200x200 25 mm stal nierdzewna   | szt.                           | □ 200             | 6                    | 20  | 54  | 3 kN   | 5 kN   | 105                           |
| EKQ060LE15    | tehalit.VE-EE Pokrywa uchylna IP30 5 kN EKQ06 200x200 15 mm stal nierdzewna | szt.                           | □ 200             | 6                    | 20  | 30  | 3 kN   | 5 kN   | 95                            |
| EKQ060LE25    | tehalit.VE-EE Pokrywa uchylna IP30 5 kN EKQ06 200x200 25 mm stal nierdzewna | szt.                           | □ 200             | 6                    | 20  | 30  | 3 kN   | 5 kN   | 105                           |
| EKQ060TM15    | tehalit.VE-EE Pokrywa tubus IP54 5 kN EKQ06 200x200 15 mm stal nierdzewna   | szt.                           | □ 200             | 6                    | 20  | 54  | 3 kN   | 5 kN   | 95                            |
| EKQ060TM25    | tehalit.VE-EE Pokrywa tubus IP54 5 kN EKQ06 200x200 25 mm stal nierdzewna   | szt.                           | □ 200             | 6                    | 20  | 54  | 3 kN   | 5 kN   | 105                           |

## Pokrywy ze stali nierdzewnej

- Obciążalność 5 kN zgodna z normą EN 50085-2-2 (6.103)

- Rozmiar R06

- Okrągłe



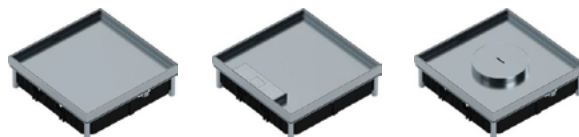
| Nr katalogowy | Opis  | Jednostka miary/<br>podstawowa | Wymiary montażowe | Ilość urządzeń 45x45 | Stopień ochrony: IP (pokrywa otwarta)<br>DIN EN 60529 | Stopień ochrony: IP (pokrywa zamknięta)<br>DIN EN 60529 | Obciążalność zgodna z normą EN 50085-2-2 (6.102) | Obciążalność zgodna z normą EN 50085-2-2 (6.103) | Minimalna głębokość montażowa |
|---------------|---|--------------------------------|-------------------|----------------------|---|---|--|--|-------------------------------|
| EKR060BL15    | tehalit.VE-EE Pokrywa pełna IP54 5 kN EKR06 fi215 15 mm stal nierdzewna   | szt.                           | Ø 215             | 6                    | 20  | 54  | 3 kN   | 5 kN   | 95                            |
| EKR060BL25    | tehalit.VE-EE Pokrywa pełna IP54 5 kN EKR06 fi215 25 mm stal nierdzewna   | szt.                           | Ø 215             | 6                    | 20  | 54  | 3 kN   | 5 kN   | 105                           |
| EKR060LE15    | tehalit.VE-EE Pokrywa uchylna IP30 5 kN EKR06 fi215 15 mm stal nierdzewna | szt.                           | Ø 215             | 6                    | 20  | 30  | 3 kN   | 5 kN   | 95                            |
| EKR060LE25    | tehalit.VE-EE Pokrywa uchylna IP30 5 kN EKR06 fi215 25 mm stal nierdzewna | szt.                           | Ø 215             | 6                    | 20  | 30  | 3 kN   | 5 kN   | 105                           |
| EKR060TM15    | tehalit.VE-EE Pokrywa tubus IP54 5 kN EKR06 fi215 15 mm stal nierdzewna   | szt.                           | Ø 215             | 6                    | 20  | 54  | 3 kN   | 5 kN   | 95                            |
| EKR060TM25    | tehalit.VE-EE Pokrywa tubus IP54 5 kN EKR06 fi215 25 mm stal nierdzewna   | szt.                           | Ø 215             | 6                    | 20  | 54  | 3 kN   | 5 kN   | 105                           |

## Pokrywy ze stali nierdzewnej

- Obciążalność 5 kN zgodna z normą EN 50085-2-2 (6.103)

- Rozmiar Q12

- Kwadratowe



| Nr katalogowy     | Opis  | Jednostka miary/<br>podstawowa | Wymiary montażowe | Ilość urządzeń 45x45 | Stopień ochrony: IP (pokrywa otwarta) DIN EN 60529 | Stopień ochrony: IP (pokrywa zamknięta) DIN EN 60529 | Obciążalność zgodna z normą EN 50085-2-2 (6.102) | Obciążalność zgodna z normą EN 50085-2-2 (6.103) | Minimalna głębokość montażowa |
|-------------------|---|--------------------------------|-------------------|----------------------|--|--|--|--|-------------------------------|
| <b>EKK120BL15</b> | tehalit.VE-EE Pokrywa pełna IP54 5 kN EKK12 244x244 15 mm stal nierdzewna   | szt.                           | □ 244             | 12                   | 20   | 54   | 3 kN   | 5 kN   | 95                            |
| <b>EKK120BL25</b> | tehalit.VE-EE Pokrywa pełna IP54 5 kN EKK12 244x244 25 mm stal nierdzewna   | szt.                           | □ 244             | 12                   | 20   | 54   | 3 kN   | 5 kN   | 105                           |
| <b>EKK120LE15</b> | tehalit.VE-EE Pokrywa uchylna IP30 5 kN EKK12 244x244 15 mm stal nierdzewna | szt.                           | □ 244             | 12                   | 20   | 30   | 3 kN   | 5 kN   | 95                            |
| <b>EKK120LE25</b> | tehalit.VE-EE Pokrywa uchylna IP30 5 kN EKK12 244x244 25 mm stal nierdzewna | szt.                           | □ 244             | 12                   | 20   | 30   | 3 kN   | 5 kN   | 105                           |
| <b>EKK120TM15</b> | tehalit.VE-EE Pokrywa tubus IP54 5 kN EKK12 244x244 15 mm stal nierdzewna   | szt.                           | □ 244             | 12                   | 20   | 54   | 3 kN   | 5 kN   | 95                            |
| <b>EKK120TM25</b> | tehalit.VE-EE Pokrywa tubus IP54 5 kN EKK12 244x244 25 mm stal nierdzewna   | szt.                           | □ 244             | 12                   | 20   | 54   | 3 kN   | 5 kN   | 105                           |

## Pokrywy ze stali nierdzewnej

- Obciążalność 5 kN zgodna z normą EN 50085-2-2 (6.103)

- Rozmiar R12

- Okrągłe



| Nr katalogowy     | Opis   | Jednostka miary/<br>podstawowa | Wymiary montażowe | Ilość urządzeń 45x45 | Stopień ochrony: IP (pokrywa otwarta) DIN EN 60529 | Stopień ochrony: IP (pokrywa zamknięta) DIN EN 60529 | Obciążalność zgodna z normą EN 50085-2-2 (6.102) | Obciążalność zgodna z normą EN 50085-2-2 (6.103) | Minimalna głębokość montażowa |
|-------------------|--|--------------------------------|-------------------|----------------------|--|--|--|--|-------------------------------|
| <b>EKR120BL15</b> | tehalit.VE-EE Pokrywa pełna IP54 5 kN EKR12 f306 15 mm stal nierdzewna   | szt.                           | Ø 306             | 12                   | 20   | 54   | 3 kN   | 5 kN   | 95                            |
| <b>EKR120BL25</b> | tehalit.VE-EE Pokrywa pełna IP54 5 kN EKR12 f306 25 mm stal nierdzewna   | szt.                           | Ø 306             | 12                   | 20   | 54   | 3 kN   | 5 kN   | 105                           |
| <b>EKR120LE15</b> | tehalit.VE-EE Pokrywa uchylna IP30 5 kN EKR12 f306 15 mm stal nierdzewna | szt.                           | Ø 306             | 12                   | 20   | 30   | 3 kN   | 5 kN   | 95                            |
| <b>EKR120LE25</b> | tehalit.VE-EE Pokrywa uchylna IP30 5 kN EKR12 f306 25 mm stal nierdzewna | szt.                           | Ø 306             | 12                   | 20   | 30   | 3 kN   | 5 kN   | 105                           |
| <b>EKR120TM15</b> | tehalit.VE-EE Pokrywa tubus IP54 5 kN EKR12 f306 15 mm stal nierdzewna   | szt.                           | Ø 306             | 12                   | 20   | 54   | 3 kN   | 5 kN   | 95                            |
| <b>EKR120TM25</b> | tehalit.VE-EE Pokrywa tubus IP54 5 kN EKR12 f306 25 mm stal nierdzewna   | szt.                           | Ø 306             | 12                   | 20   | 54   | 3 kN   | 5 kN   | 105                           |

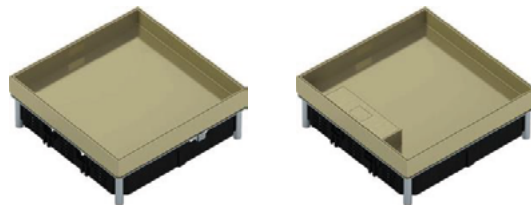


## Pokrywy mosiężne

- Obciążalność 5 kN zgodna z normą EN 50085-2-2 (6.103)

- Rozmiar Q12

- Kwadratowe



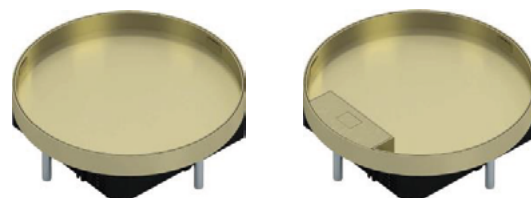
| Nr katalogowy     | Opis  | Jednostka miary/<br>podstawowa | Wymiary montażowe | Ilość urządzeń 45x45 | Stopień ochrony: IP (pokrywa otwarta) DIN EN 60529 | Stopień ochrony: IP (pokrywa zamknięta) DIN EN 60529 | Obciążalność zgodna z normą EN 50085-2-2 (6.102) | Obciążalność zgodna z normą EN 50085-2-2 (6.103) | Minimalna głębokość montażowa |
|-------------------|---|--------------------------------|-------------------|----------------------|--|--|--|--|-------------------------------|
| <b>MKQ120BL25</b> | tehalit.VE-EE Pokrywa pełna IP54 5 kN MKQ12 244x244 25 mm mosiądz   | szt.                           | □ 244             | 12                   | 20   | 54   | 3 kN   | 5 kN   | 105                           |
| <b>MKQ120LE25</b> | tehalit.VE-EE Pokrywa uchylna IP30 5 kN MKQ12 244x244 25 mm mosiądz | szt.                           | □ 244             | 12                   | 20   | 30   | 3 kN   | 5 kN   | 105                           |

## Pokrywy mosiężne

- Obciążalność 5 kN zgodna z normą EN 50085-2-2 (6.103)

- Rozmiar R12

- Okrągłe



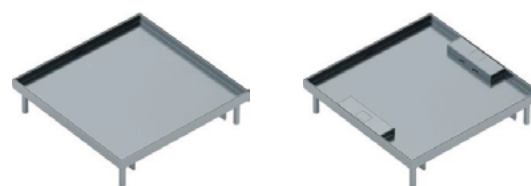
| Nr katalogowy     | Opis  | Jednostka miary/<br>podstawowa | Wymiary montażowe | Ilość urządzeń 45x45 | Stopień ochrony: IP (pokrywa otwarta) DIN EN 60529 | Stopień ochrony: IP (pokrywa zamknięta) DIN EN 60529 | Obciążalność zgodna z normą EN 50085-2-2 (6.102) | Obciążalność zgodna z normą EN 50085-2-2 (6.103) | Minimalna głębokość montażowa |
|-------------------|---|--------------------------------|-------------------|----------------------|--|--|--|--|-------------------------------|
| <b>MKR120BL25</b> | tehalit.VE-EE Pokrywa pełna IP54 5 kN MKR12 fi306 25 mm mosiądz   | szt.                           | Ø 306             | 12                   | 20   | 54   | 3 kN   | 5 kN   | 105                           |
| <b>MKR120LE25</b> | tehalit.VE-EE Pokrywa uchylna IP30 5 kN MKR12 fi306 25 mm mosiądz | szt.                           | Ø 306             | 12                   | 20   | 30   | 3 kN   | 5 kN   | 105                           |

## Pokrywy ze stali nierdzewnej

- Obciążalność 5 kN zgodna z normą EN 50085-2-2 (6.103)

- Rozmiar Q16

- Kwadratowe



| Nr katalogowy     | Opis  | Jednostka miary/<br>podstawowa | Wymiary montażowe | Ilość urządzeń 45x45 | Stopień ochrony: IP (pokrywa otwarta) DIN EN 60529 | Stopień ochrony: IP (pokrywa zamknięta) DIN EN 60529 | Obciążalność zgodna z normą EN 50085-2-2 (6.102) | Obciążalność zgodna z normą EN 50085-2-2 (6.103) | Minimalna głębokość montażowa |
|-------------------|---|--------------------------------|-------------------|----------------------|--|--|--|--|-------------------------------|
| <b>EKQ160BL15</b> | tehalit.VE-EE Pokrywa pełna IP54 5 kN EKQ16 320x320 15 mm stal nierdzewna   | szt.                           | □ 320             | 16                   | 20   | 54   | 3 kN   | 5 kN   | 95                            |
| <b>EKQ160BL25</b> | tehalit.VE-EE Pokrywa pełna IP54 5 kN EKQ16 320x320 25 mm stal nierdzewna   | szt.                           | □ 320             | 16                   | 20   | 54   | 3 kN   | 5 kN   | 105                           |
| <b>EKQ160LE15</b> | tehalit.VE-EE Pokrywa uchylna IP30 5 kN EKQ16 320x320 15 mm stal nierdzewna | szt.                           | □ 320             | 16                   | 20   | 30   | 3 kN   | 5 kN   | 95                            |
| <b>EKQ160LE25</b> | tehalit.VE-EE Pokrywa uchylna IP30 5 kN EKQ16 320x320 25 mm stal nierdzewna | szt.                           | □ 320             | 16                   | 20   | 30   | 3 kN   | 5 kN   | 105                           |

# System podłogowy tehalit.VE-EE o zwiększonym obciążeniu 20 kN

**System podłogowy o zwiększonym obciążeniu 20 kN  
można dobierać na trzy sposoby:**

- kompletowanie systemu w oparciu o kanały tehalit.UK oraz uniwersalne puszki podłogowe rozmiar 3,
- kompletowanie systemu w oparciu o zestaw szalunkowy SEGT/SEBD + SEVxx,
- kompletowanie systemu w oparciu o gotowy otwór w betonie.

## **Pokrywy ze stali nierdzewnej o zwiększonym obciążeniu 20 kN.**

- Obciążalność 20 kN zgodna z normą EN 50085-2-2 (6.103)
- Rozmiar Q12
- Kwadratowe



| Nr katalogowy      | Opis  | Jednostka miary/<br>podstawowa | Wymiary<br>montażowe | Ilość<br>urządzeń<br>45x45 | Stopień<br>ochrony: IP<br>(pokrywa<br>otwarta)<br>DIN EN 60529 | Stopień<br>ochrony: IP<br>(pokrywa<br>zamknięta)<br>DIN EN 60529 | Obciążalność<br>zgodna<br>z normą<br>EN 50085-2-2<br>(6.103) | Minimalna<br>głębokość<br>montażowa |
|--------------------|---|--------------------------------|----------------------|----------------------------|--|--|--|-------------------------------------|
| <b>EKSQ120BL15</b> | tehalit.VE-EE Pokrywa pełna IP54 20 kN EKSQ12 244X244 15 mm stal nierdzewna | szt.                           | □ 244                | 12                         | 20   | 54   | 20 kN  | 110                                 |
| <b>EKSQ120BL25</b> | tehalit.VE-EE Pokrywa pełna IP54 20 kN EKSQ12 244X244 25 mm stal nierdzewna | szt.                           | □ 244                | 12                         | 20   | 54   | 20 kN  | 120                                 |
| <b>EKSQ120TM15</b> | tehalit.VE-EE Pokrywa tubus IP54 20 kN EKSQ12 244X244 15 mm stal nierdzewna | szt.                           | □ 244                | 12                         | 20   | 54   | 20 kN  | 110                                 |
| <b>EKSQ120TM25</b> | tehalit.VE-EE Pokrywa tubus IP54 20 kN EKSQ12 244X244 25 mm stal nierdzewna | szt.                           | □ 244                | 12                         | 20   | 54   | 20 kN  | 120                                 |



## Pokrywy ze stali nierdzewnej o zwiększonym obciążeniu 20 kN.

- Obciążalność 20 kN zgodna z normą EN 50085-2-2 (6.103)

- Rozmiar R12

- Okrągłe



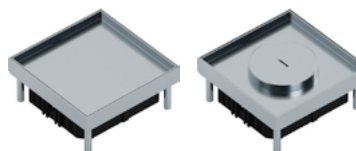
| Nr katalogowy | Opis  | Jednostka miary/<br>podstawowa | Wymiary montażowe | Ilość urządzeń 45x45 | Stopień ochrony: IP (pokrywa otwarta)<br>DIN EN 60529 | Stopień ochrony: IP (pokrywa zamknięta)<br>DIN EN 60529 | Obciążalność zgodna z normą EN 50085-2-2 (6.103) | Minimalna głębokość montażowa |
|---------------|---|--------------------------------|-------------------|----------------------|---|---|--|-------------------------------|
| EKSR120BL15   | tehalit.VE-EE Pokrywa pełna IP54 20 kN EKSR12 fi306 15 mm stal nierdzewna | szt.                           | Ø 306             | 12                   | 20  | 54  | 20 kN  | 110                           |
| EKSR120BL25   | tehalit.VE-EE Pokrywa pełna IP54 20 kN EKSR12 fi306 25 mm stal nierdzewna | szt.                           | Ø 306             | 12                   | 20  | 54  | 20 kN  | 120                           |
| EKSR120TM15   | tehalit.VE-EE Pokrywa tubus IP54 20 kN EKSR12 fi306 15 mm stal nierdzewna | szt.                           | Ø 306             | 12                   | 20  | 54  | 20 kN  | 110                           |
| EKSR120TM25   | tehalit.VE-EE Pokrywa tubus IP54 20 kN EKSR12 fi306 25 mm stal nierdzewna | szt.                           | Ø 306             | 12                   | 20  | 54  | 20 kN  | 120                           |

## Pokrywy ze stali nierdzewnej o zwiększonym obciążeniu 20 kN.

- Obciążalność 20 kN zgodna z normą EN 50085-2-2 (6.103)

- Rozmiar Q06

- Kwadratowe



| Nr katalogowy | Opis  | Jednostka miary/<br>podstawowa | Wymiary montażowe | Ilość urządzeń 45x45 | Stopień ochrony: IP (pokrywa otwarta)<br>DIN EN 60529 | Stopień ochrony: IP (pokrywa zamknięta)<br>DIN EN 60529 | Obciążalność zgodna z normą EN 50085-2-2 (6.103) | Minimalna głębokość montażowa |
|---------------|---|--------------------------------|-------------------|----------------------|---|---|--|-------------------------------|
| EKSQ060BL15   | tehalit.VE-EE Pokrywa pełna IP54 20 kN EKSQ06 200X200 15 mm stal nierdzewna | szt.                           | □ 200             | 6                    | 20  | 54  | 20 kN  | 110                           |
| EKSQ060BL25   | tehalit.VE-EE Pokrywa pełna IP54 20 kN EKSQ06 200X200 25 mm stal nierdzewna | szt.                           | □ 200             | 6                    | 20  | 54  | 20 kN  | 120                           |
| EKSQ060TM15   | tehalit.VE-EE Pokrywa tubus IP54 20 kN EKSQ06 200X200 15 mm stal nierdzewna | szt.                           | □ 200             | 6                    | 20  | 54  | 20 kN  | 110                           |
| EKSQ060TM25   | tehalit.VE-EE Pokrywa tubus IP54 20 kN EKSQ06 200X200 25 mm stal nierdzewna | szt.                           | □ 200             | 6                    | 20  | 54  | 20 kN  | 120                           |

## Pokrywy ze stali nierdzewnej o zwiększonym obciążeniu 20 kN.

- Obciążalność 20 kN zgodna z normą EN 50085-2-2 (6.103)

- Rozmiar R06

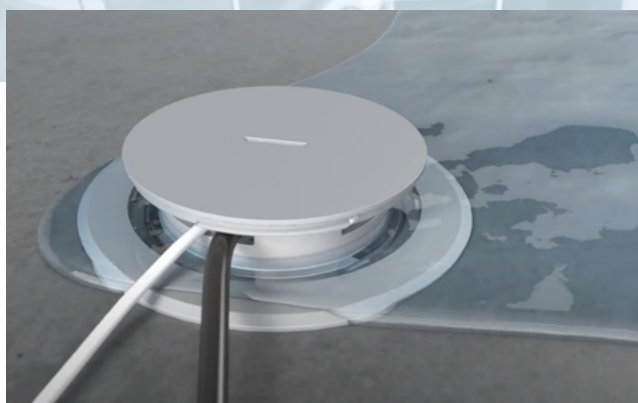
- Okrągłe



| Nr katalogowy | Opis  | Jednostka miary/<br>podstawowa | Wymiary montażowe | Ilość urządzeń 45x45 | Stopień ochrony: IP (pokrywa otwarta)<br>DIN EN 60529 | Stopień ochrony: IP (pokrywa zamknięta)<br>DIN EN 60529 | Obciążalność zgodna z normą EN 50085-2-2 (6.103) | Minimalna głębokość montażowa |
|---------------|---|--------------------------------|-------------------|----------------------|---|---|--|-------------------------------|
| EKSR060BL15   | tehalit.VE-EE Pokrywa pełna IP54 20 kN EKSR06 fi215 15 mm stal nierdzewna | szt.                           | Ø 215             | 6                    | 20  | 54  | 20 kN  | 110                           |
| EKSR060BL25   | tehalit.VE-EE Pokrywa pełna IP54 20 kN EKSR06 fi215 25 mm stal nierdzewna | szt.                           | Ø 215             | 6                    | 20  | 54  | 20 kN  | 120                           |
| EKSR060TM15   | tehalit.VE-EE Pokrywa tubus IP54 20 kN EKSR06 fi215 15 mm stal nierdzewna | szt.                           | Ø 215             | 6                    | 20  | 54  | 20 kN  | 110                           |
| EKSR060TM25   | tehalit.VE-EE Pokrywa tubus IP54 20 kN EKSR06 fi215 25 mm stal nierdzewna | szt.                           | Ø 215             | 6                    | 20  | 54  | 20 kN  | 120                           |

tehalit.VE-EE pokrywy uchylne ze stali nierdzewnej

# Rozwiązanie wytrzymałe na duże obciążenia



BSR

- 10 mm ochrony przed zalaniem
- duża obciążalność, 20kN
- stopień ochrony IP 54
- materiał: stal szlachetna, mosiądz

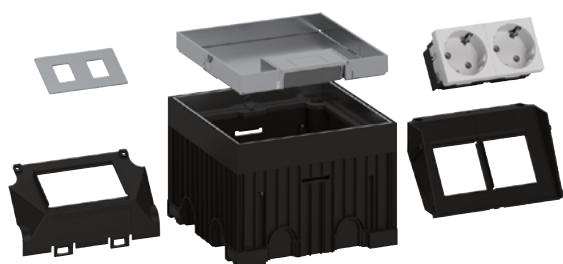
## Tubus:

- tubus w zestawie, nie musisz już dokupować elementów zestawu (tubus + klucz)
- teraz otwarcie intuicyjne za pomocą np. monety
- tubus chowany wewnątrz pokrywy uchylnej, jak w zestawach BSR
- nowe pokrywy kompatybilne z pokrywami BSR





# Nowe zestawy z pokrywami już są!



## Q02 UDKQ02E15 tehalit.VE-EE

Zestaw (mini) pokrywa uchylna ze stali nierdzewnej wraz z zestawem montażowym IP30 3kN Q02 144x144 15mm (w skład wyposażenia wchodzi: 1 x ESR2339010, 1 x GTVDM012)



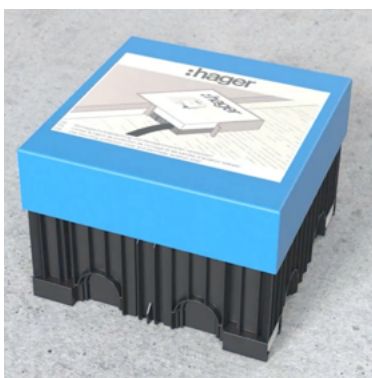
## Q12 UDKQ12E15 tehalit.VE-EE

Zestaw pokrywa uchylna ze stali nierdzewnej wraz z zestawem montażowym IP30 5kN Q12 251x251 15mm (w skład wyposażenia wchodzi: 2 x GTVR400, 4 x ESR2339010, 1 x GTVD300, 3 x GTVDM012)

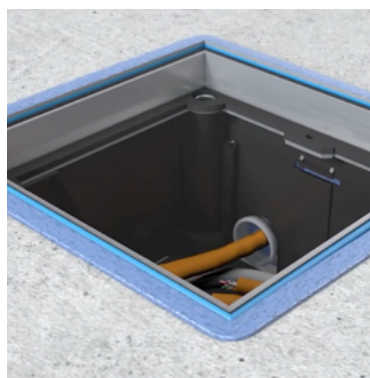
| Nr katalogowy | Opis  | Jednostka miary/<br>podstawowa | Wymiary montażowe | Ilość urządzeń 45x45 | Stopień ochrony: IP (pokrywa otwarta)<br>DIN EN 60529 | Stopień ochrony: IP (pokrywa zamknięta)<br>DIN EN 60529 | Obciążalność zgodna z normą EN 50085-2-2 (6.102) | Obciążalność zgodna z normą EN 50085-2-2 (6.103) | Minimalna głębokość montażowa | Zestaw zawiera   |
|---------------|---|--------------------------------|-------------------|----------------------|---|---|--|--|-------------------------------|--|
| UDKQ02E15     | tehalit.VE-EE<br>Zestaw puszka podłomontażowa mini IP30 3 kN Q02 144x144 15 mm stal | szt.                           | □ 144             | 2                    | 20  | 30  | 3 kN   | 5 kN   | 100                           | 1xESR2339010<br>1x GTVDM012                                  |
| UDKQ02E15U    | tehalit.VE-EE<br>Puszka podłomontażowa mini IP30 3kN Q02 144x144 15 mm stal         | szt.                           | □ 144             | 2                    | 20  | 30  | 3 kN   | 5 kN   | 100                           |  |
| UDKQ06E15     | tehalit.VE-EE<br>Zestaw puszka podłomontażowa IP30 5kN Q06 205x205 15 mm stal       | szt.                           | □ 205             | 6                    | 20  | 30  | 3 kN   | 5 kN   | 95                            | 1x GTVR300<br>1x ESR3339010<br>1 x GTVD200<br>2 x GTVDM012   |
| UDKQ12E15     | tehalit.VE-EE<br>Zestaw puszka podłomontażowa IP30 5 kN Q12 251x251 15 mm stal      | szt.                           | □ 251             | 12                   | 20  | 30  | 3 kN   | 5 kN   | 95                            | 2 x GTVR400<br>4 x ESR2339010<br>1 x GTVD300<br>3 x GTVDM012 |

# Gotowe zestawy do zamówienia

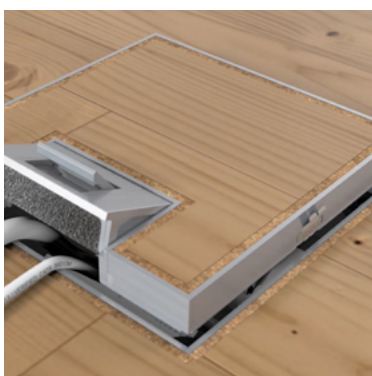
Wychodząc na przeciw potrzebom klienta, firma Hager stworzyła zestawy pokryw uchylnych ze stali nierdzewnej wraz z całym zestawem montażowym. Dzięki takim zestawom możesz być pewny, że masz wszystkie części do zamontowania pokryw.



**1.** Mini zestawy firmy Hager zawierają pokrywę uchylną, zabezpieczenie montażowe oraz system szalunkowy wykonany z tworzywa.



**2.** Łatwy montaż urządzeń elektroinstalacyjnych. Intuicyjne oznaczenia montażowe gniazd zasilających oraz modułów teleinformatyki.



**3.** Nowe innowacyjne uziemienie bez potrzeby stosowania przewodu uziemiającego.



**4.** Maksymalne możliwości instalacyjne urządzenia na małej przestrzeni.

## Zobacz filmy instruktażowe:



tehalit.VE-EE  
Podłogowe systemy  
przewodzenia instalacji  
UDK/ UDQ zestawy  
underfloor Hager



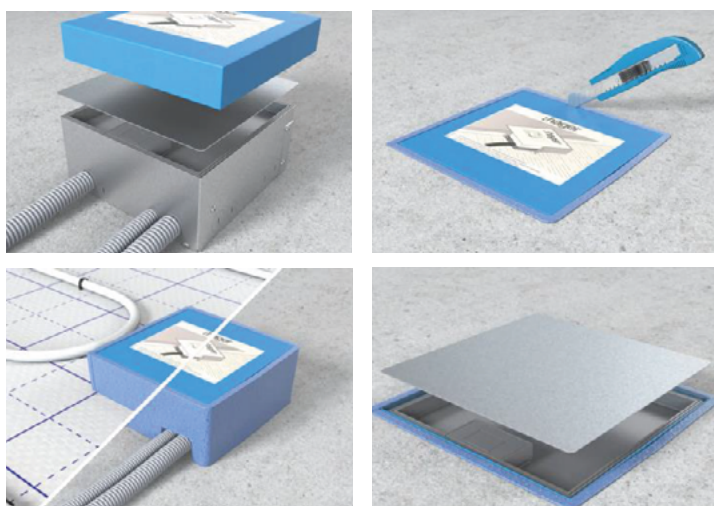
tehalit.VE-EE  
Podłogowe systemy  
przewodzenia instalacji  
EK/ MK pokryw ze  
stali nierdzewnej Hager



Pokrywy uchylne  
tehalit.VE-EE  
Podłogowe systemy  
Hager - mini zestaw  
underfloor UDKQ02

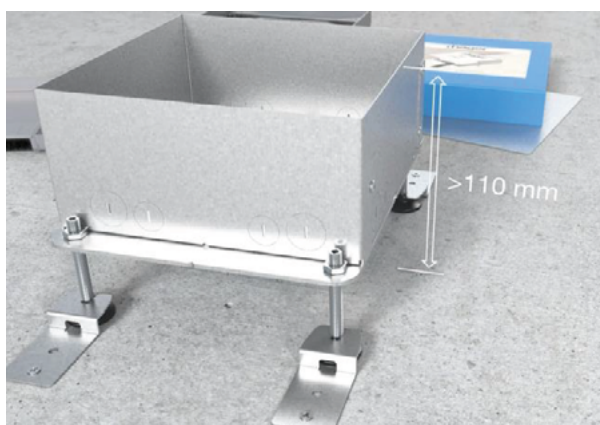
# Gotowe zestawy do zamówienia - montaż

System szalunkowy ze stali nierdzewnej w komplecie z pokrywą ochronną.



| Nr katalogowy  | Opis   | Jednostka miary/<br>podsta-<br>wowa | Kompatybilne z produktami Hager |
|----------------|--|-------------------------------------|---------------------------------|
| <b>UDBDQ06</b> | tehalit.UK System szalunkowy element Q06 stal nierdzewna | szt.                                | EKQ06x; VQ06x                   |
| <b>UDBDQ12</b> | tehalit.UK System szalunkowy element Q12 stal nierdzewna | szt.                                | EKQ12x; VQ12x                   |

Regulacja wysokości do systemu szalunkowego składa się z płyty poziomującej oraz kompletu poziomującego.



| Nr katalogowy | Opis  | Jednostka miary/<br>podsta-<br>wowa | Kompatybilne z produktami Hager | Wymagane akcesoria |
|---------------|---|-------------------------------------|---------------------------------|--------------------|
| <b>UDQ02H</b> | tehalit.VE-EE Płyta poziomująca do UDKQ02x          | szt.                                | UDKQ02x                         | EKNSx              |
| <b>UDQ06H</b> | tehalit.VE-EE Płyta poziomująca do UDKQ06x; UDBDQ06 | szt.                                | UDKQ06x; UDBDQ06                | EKNSx              |
| <b>UDQ12H</b> | tehalit.VE-EE Płyta poziomująca do UDKQ12x; UDBDQ12 | szt.                                | UDKQ12x; UDBDQ12                | EKNSx              |



UDQxx



EKNS

# Informacje Techniczne

Pokrywy uchylne: warianty 15

---

Instrukcja montażu UDKQ02 16

---

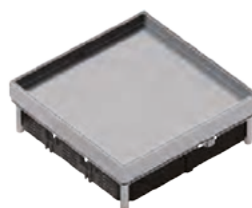
Instrukcja montażu EKQx / EKRx / EKSQx /  
EKSRx / MKQx / MKRx 19



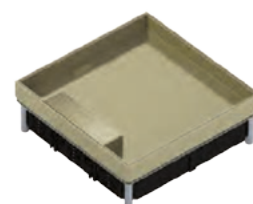
# Pokrywy uchylne: Warianty



**Pokrywy ze  
stali nierdzewnej**



**Pokrywy ze  
stali nierdzewnej  
o zwiększonym  
obciążeniu 20 kN**



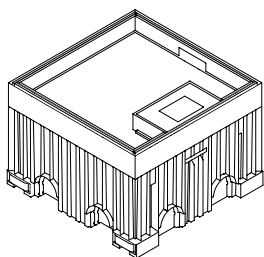
**Pokrywy  
z mosiądzu**

|   |   |         |   |         |   |         |
|---|---|---------|---|---------|---|---------|
| <b>Materiał</b>   | stal nierdzewna                                   |         | stal nierdzewna                                   |         | mosiądz   |         |
| <b>Kształt</b>  | kwadratowy  | okrągły | kwadratowy  | okrągły | kwadratowy  | okrągły |
| <b>Pokrywa</b>  | pełna, z wyjściem na przewody, z tubusem          |         | pełna, z tubusem                                  |         | pełna, z wyjściem na przewody                     |         |
| <b>Liczba urządzeń</b>                                  | 2,6,12,16   |         | 6, 12   |         | 12  |         |
| <b>Pokrywy pod wypełnienie</b>                          | 15 mm, 25 mm                                      |         | 15 mm, 25 mm                                      |         | 25 mm   |         |
| <b>Minimalna głębokość montażowa</b>                    | 95 mm lub 105 mm                                  |         | 110 mm lub 120 mm                                 |         | 105 mm  |         |
| <b>Obciążalność zgodna z normą EN 50085-2-2 (6.103)</b> | ≤ 5 kN  |         | ≤ 20 kN   |         | ≤ 5 kN  |         |
| <b>Stopień ochrony IP</b>                               | IP20 (pokrywa otwarta) / IP54 (pokrywa zamknięta) |         | IP20 (pokrywa otwarta) / IP54 (pokrywa zamknięta) |         | IP20 (pokrywa otwarta) / IP54 (pokrywa zamknięta) |         |
| <b>Biblioteki CAD/ BIM</b>                              | tak   |         | tak   |         | tak   |         |

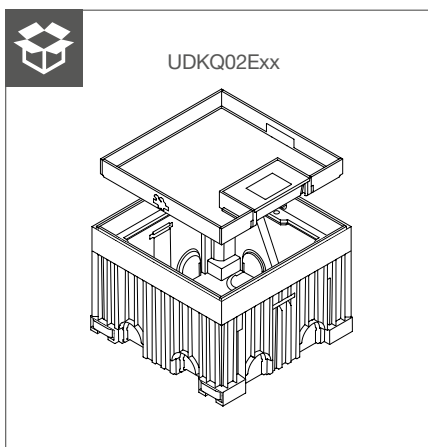
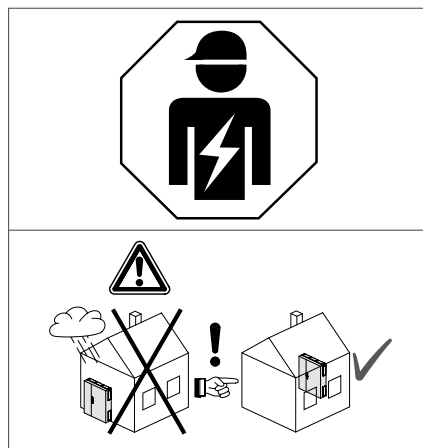
:hager

6LE003405A

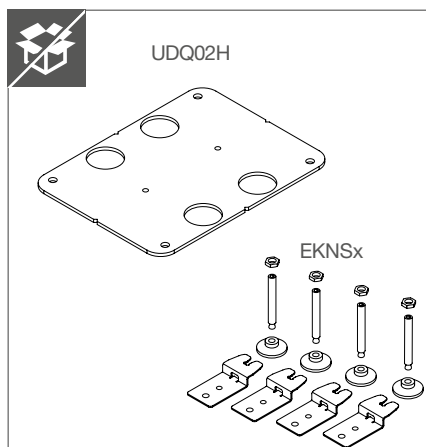
PL Instrukcja montażowa



UDKQ02Exx

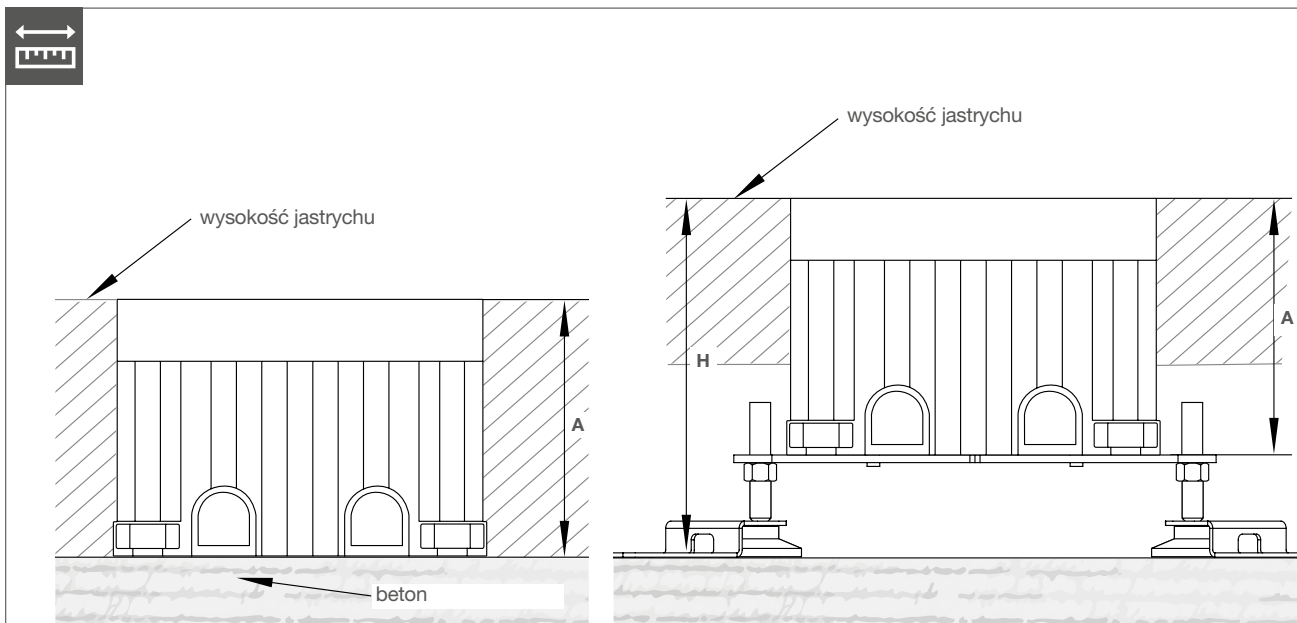
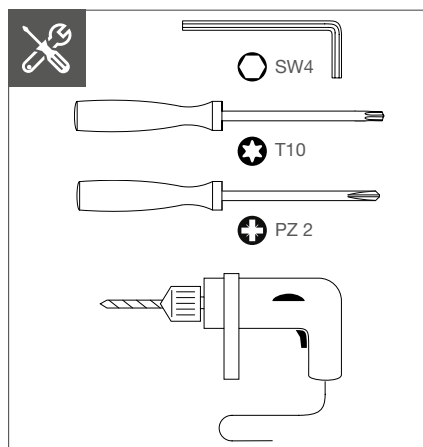


UDKQ02Exx



UDQ02H

EKNSx



**UDKQ02Exx**

A (mm) 100

**UDQ02H**

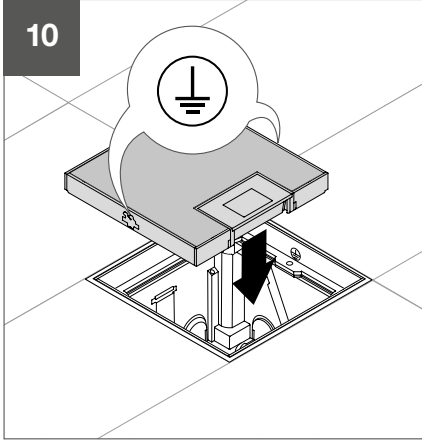
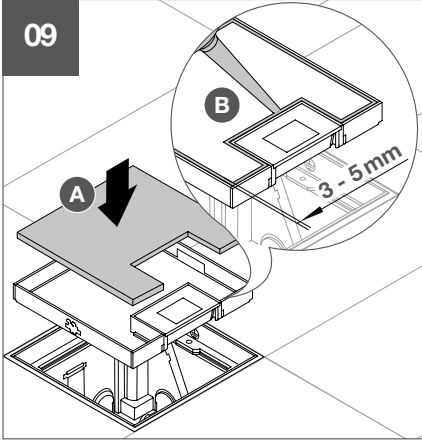
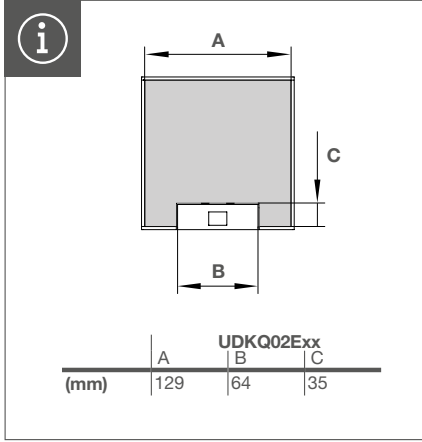
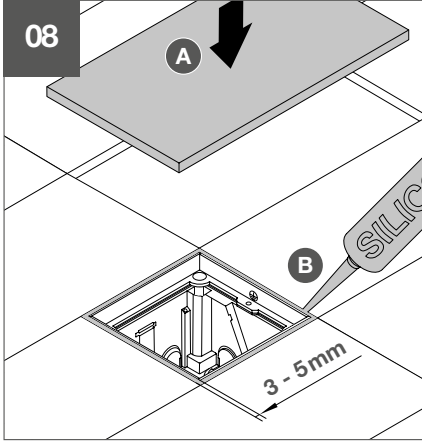
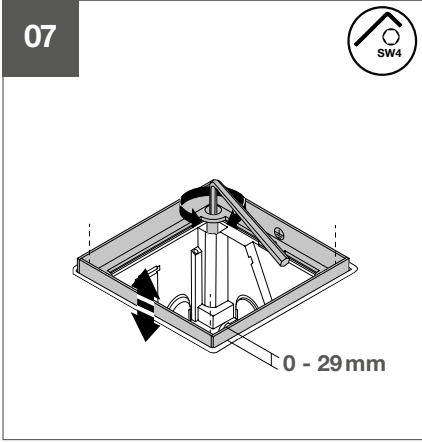
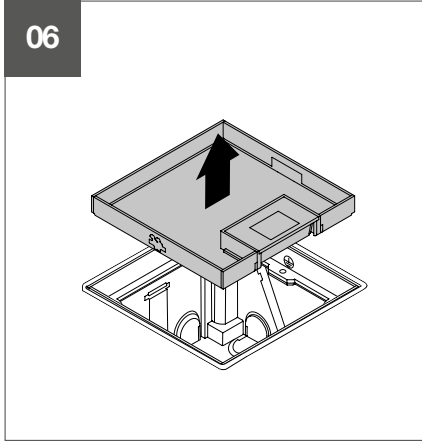
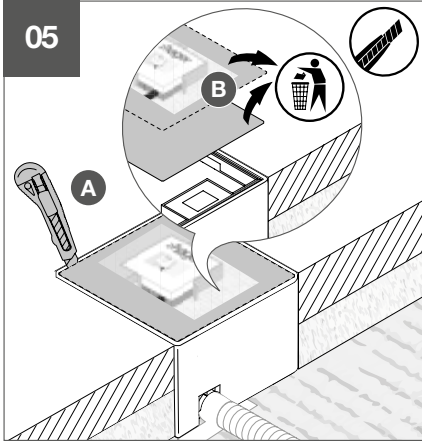
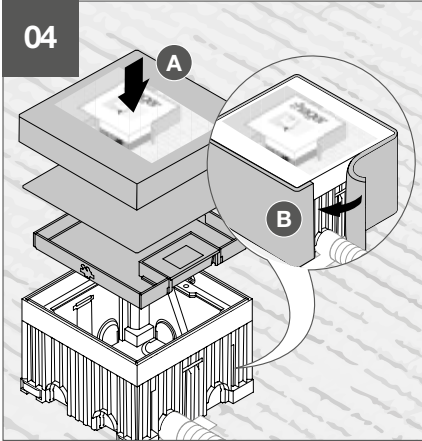
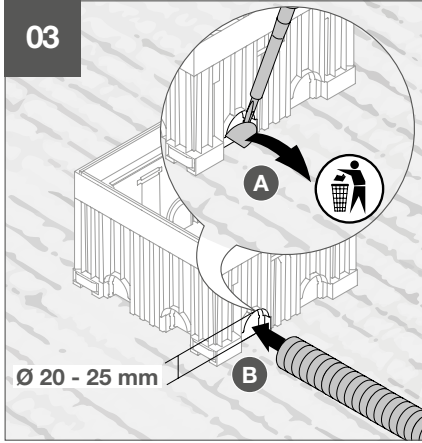
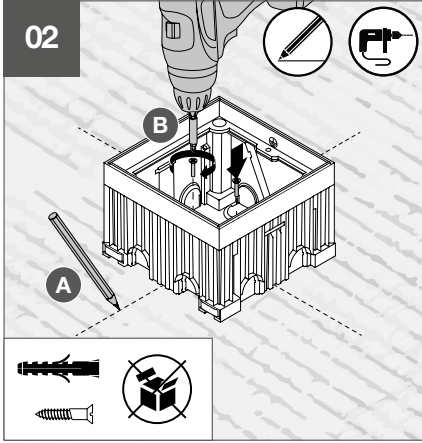
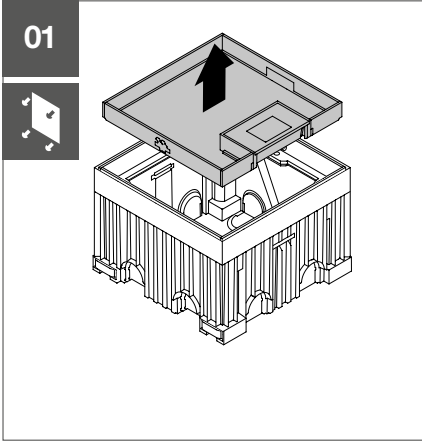
H (mm)

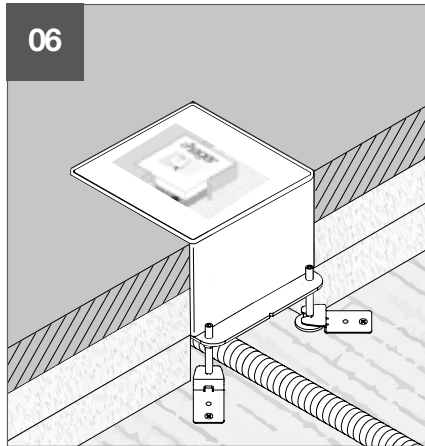
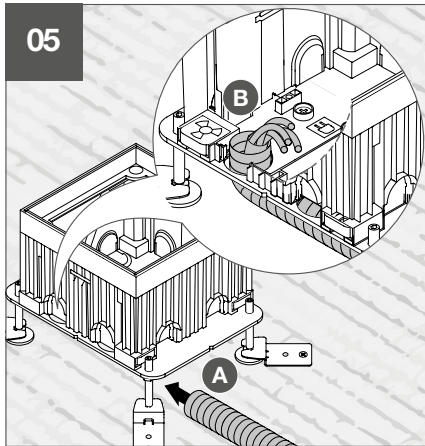
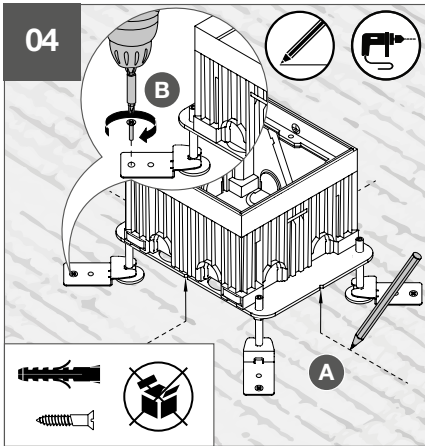
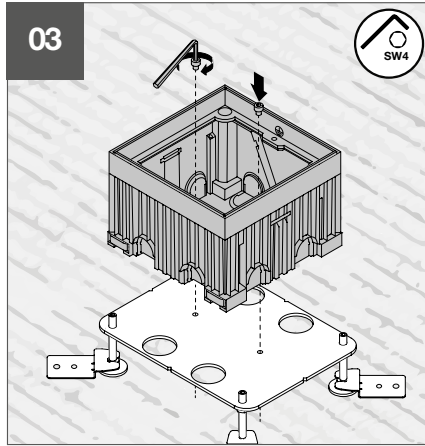
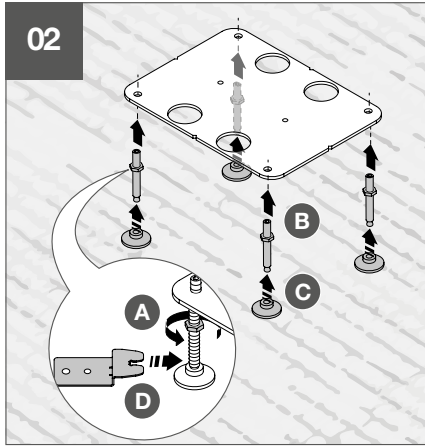
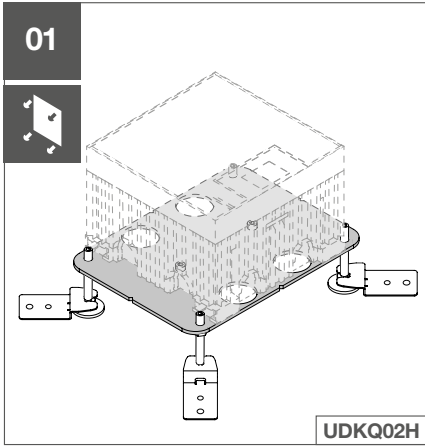
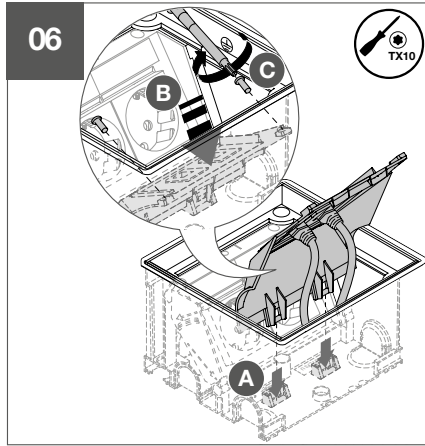
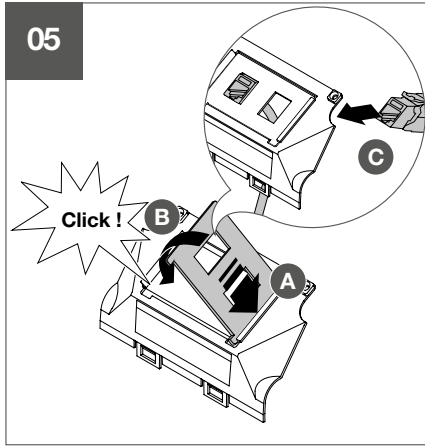
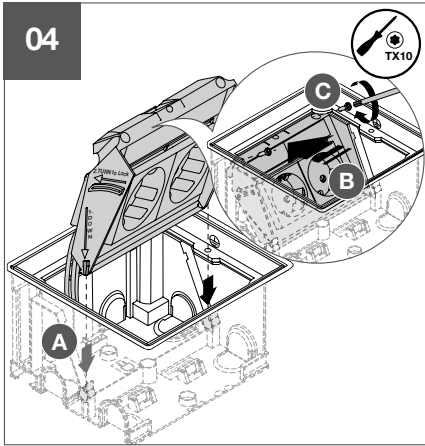
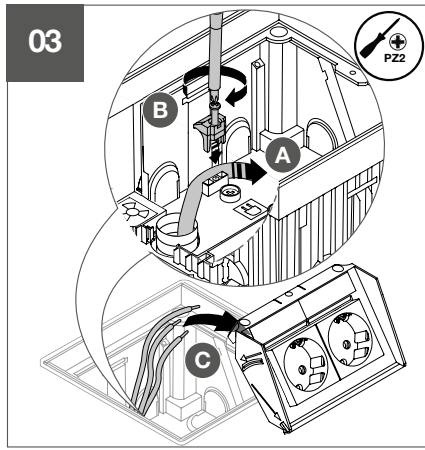
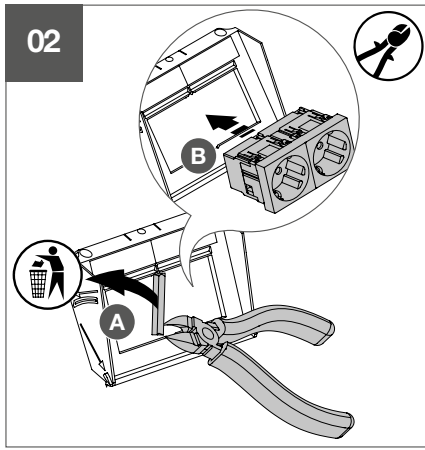
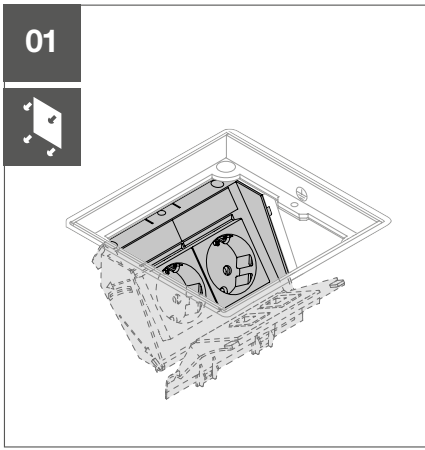
EKNS060 115 - 170

EKNS105 160 - 215

EKNS150 205 - 260

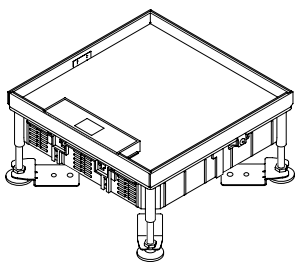
EKNS195 250 - 305





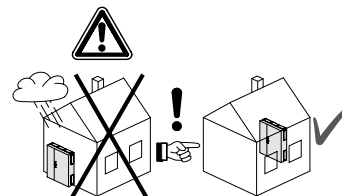
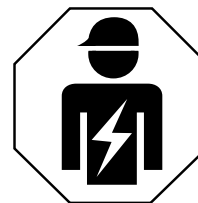


GLE003-403A

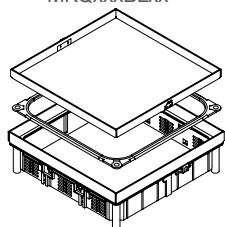


PL Instrukcja montażowa

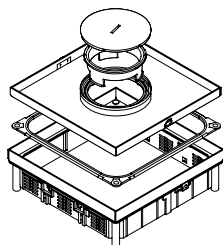
EKQx / EKRx / EKSQx / EKSRx /  
MKQx / MKRx



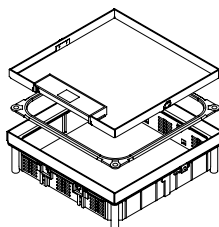
EKQxxxBLxx  
EKSQxxxBLxx  
MKQxxxBLxx



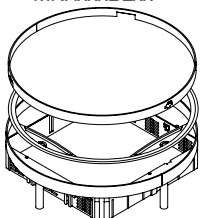
EKQxxxTMxx  
EKSQxxxTMxx



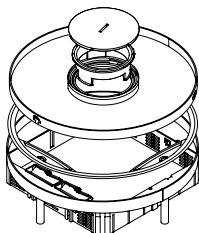
EKQxxxLExx  
MKQxxxLExx



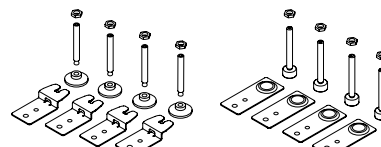
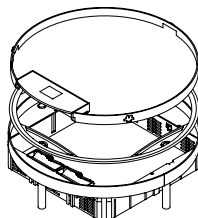
EKRxxxBLxx  
EKSxxxBLxx  
MKRxxxBLxx



EKRxxxTMxx  
EKSxxxTMxx



EKRxxxLExx  
MKRxxxLExx



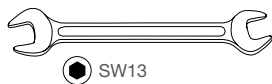
EKQx / EKRx  
MKQx / MKRx

EKSQx / EKSRx

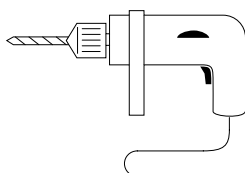
| +       | +        |
|---------|----------|
| EKNS060 | EKSNS065 |
| EKNS105 | EKSNS110 |
| EKNS150 |          |
| EKNS195 |          |



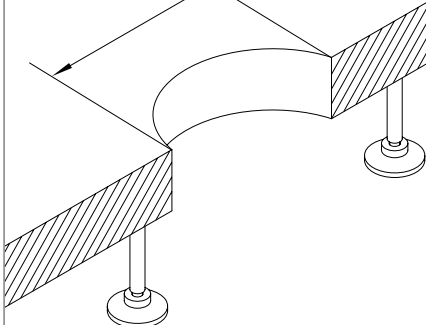
SW4



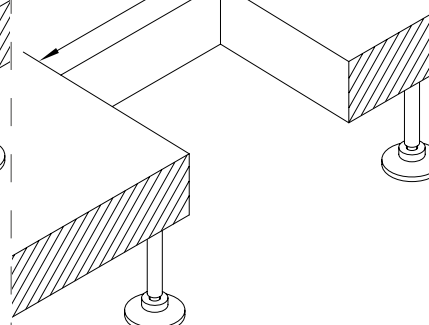
SW13

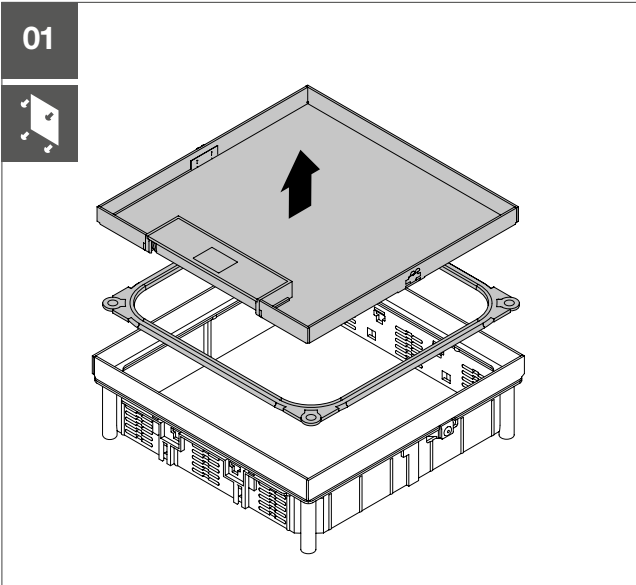


Ø 215/ 306 mm



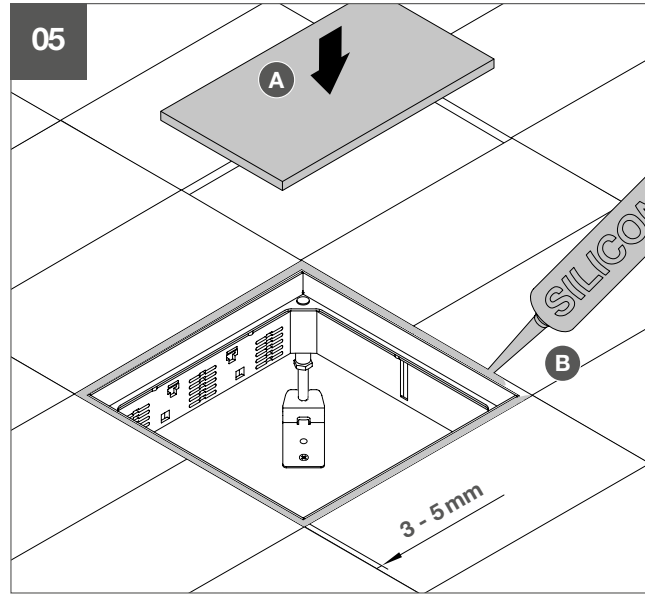
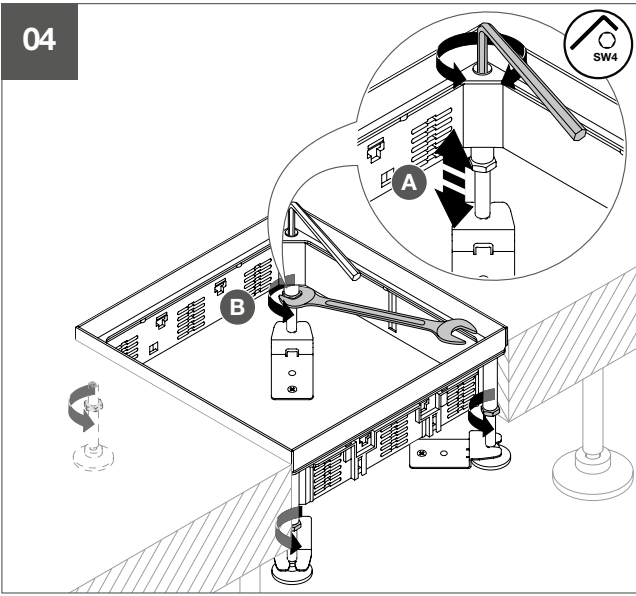
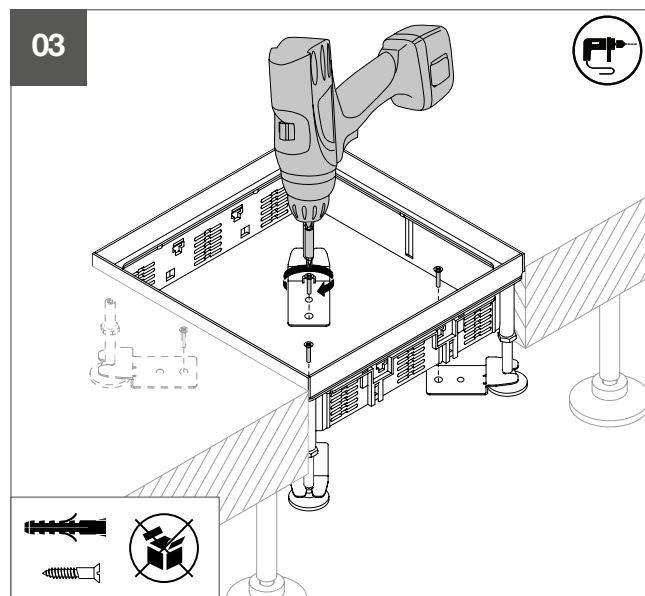
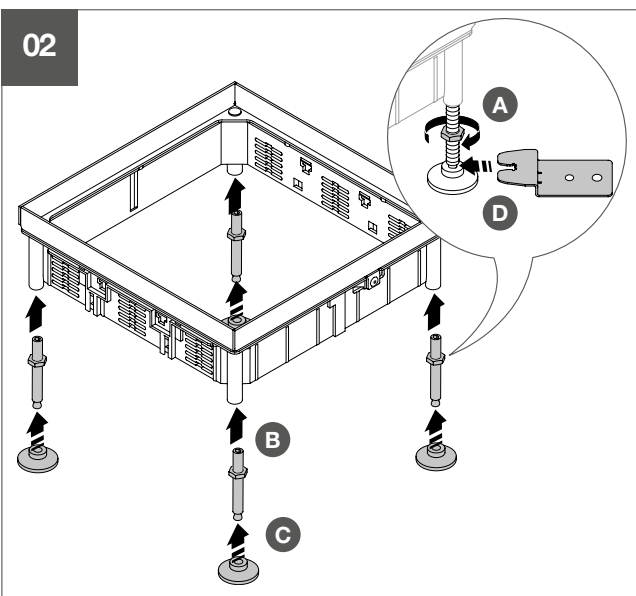
□ 200/ 244/ 320 mm





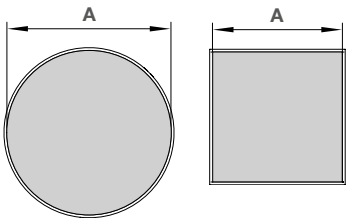
**i**

|                           | T = 15 mm | T = 25 mm |
|---------------------------|-----------|-----------|
| H (mm)                    |           |           |
| EKQx / EKRx / MKQx / MKRx |           |           |
| EKNS060                   | 95-146    | 105-156   |
| EKNS105                   | 140-191   | 150-201   |
| EKNS150                   | 185-236   | 195-246   |
| EKNS195                   | 231-282   | 241-292   |
| EKSQx / EKSRx             |           |           |
| EKSNS065                  | 110-161   | 120-171   |
| EKSNS110                  | 155-206   | 165-216   |

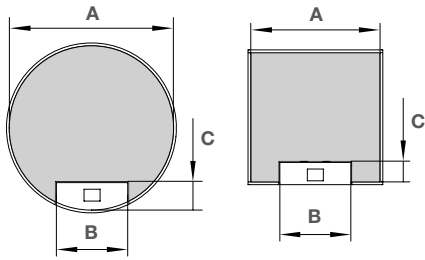




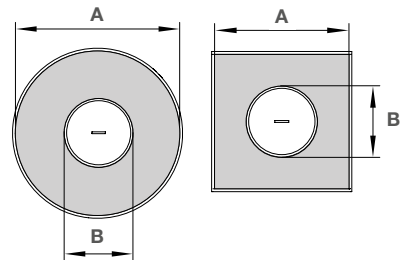
①



②

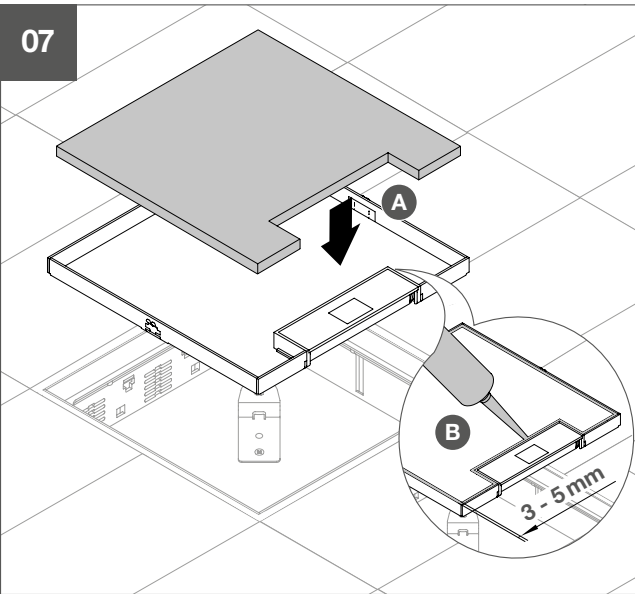


③

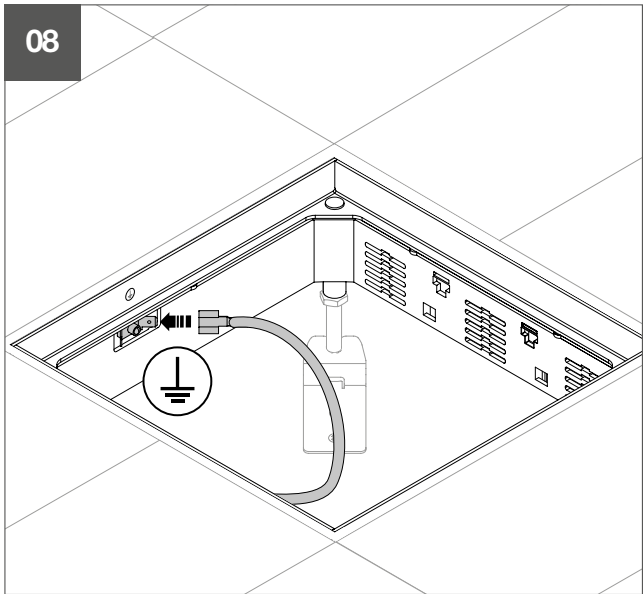


| (mm) | EKR06x / EKS06x |     |    | EKR12x / EKS12x / MKR12x |     |    | EKQ06x / EKSQ06x |     |    | EKQ12x / EKSQ12x / MKQ12x |     |    | EKQ16x |     |    |
|------|-----------------|-----|----|--------------------------|-----|----|------------------|-----|----|---------------------------|-----|----|--------|-----|----|
|      | A               | B   | C  | A                        | B   | C  | A                | B   | C  | A                         | B   | C  | A      | B   | C  |
| ①    |                 |     |    |                          |     |    |                  |     |    |                           |     |    |        |     |    |
| ②    | 204             | 64  | 40 | 295                      | 128 | 50 | 189              | 64  | 35 | 233                       | 128 | 35 | 310    | 128 | 35 |
| ③    |                 | 115 |    |                          | 115 |    |                  | 115 |    |                           | 115 |    |        |     |    |

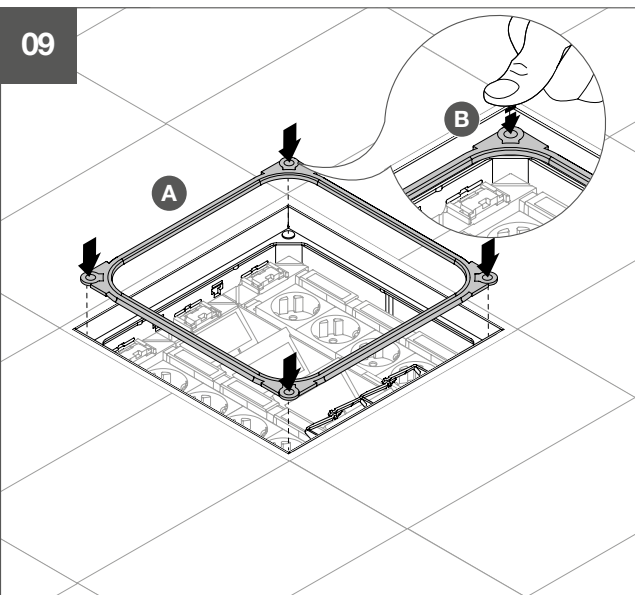
07



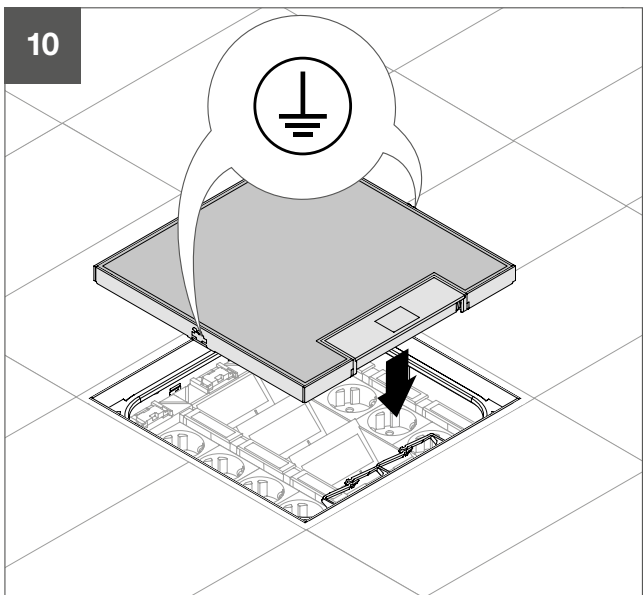
08



09



10





## Centrala firmy

Hager Polo sp. z o.o.  
PL 43-100 Tychy  
ul. Fabryczna 10  
tel. +48 32 32 40 100  
office@hager.pl

## Centra Biurowo-Szkoleniowe (CBS) Hager

### **CBS Tychy**

Centrum Biurowo - Szkoleniowe Tychy  
Centrala firmy  
PL 43-100 Tychy, ul. Fabryczna 10

### **CBS Warszawa**

Centrum Biurowo - Szkoleniowe Warszawa  
Budynek Centrum Finansowego „Okęcie”, I piętro  
PL 02-188 Warszawa, ul. Janka Muzykanta 60

### **CBS Poznań**

Hager Polo Sp. z o.o.  
Centrum Biurowo - Szkoleniowe Poznań  
Malta Office Park Budynek D  
PL 61-131 Poznań, ul. Abp A. Baraniaka 88

### **CBS Gdańsk**

Centrum Biurowo - Szkoleniowe Gdańsk  
Office Kokoszki Biuro Hager - Parter  
PL 80-298 Gdańsk, ul. Budowlanych 31 D

[hager.pl](http://hager.pl)