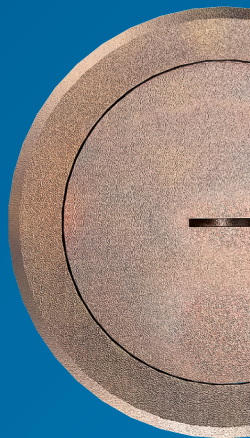
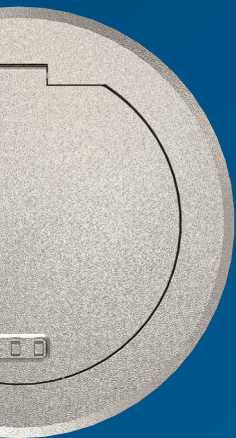


Podłogowe systemy przewodzenia instalacji elektrycznych

Modułowe puszki podłogowe
i przepusty kablowe firmy Hager



:hager

Elastyczne zasilanie dużych pomieszczeń

Dostarczenie funkcjonalnego systemu zasilania i transmisji danych w dużych przestrzeniach jest wyzwaniem, któremu z pewnością sprostają puszki podłogowe Hager. Poprzez swoją wytrzymałą konstrukcję, dyskretny wygląd i dużą odporność na obciążenia, zapewniają maksymalną elastyczność zastosowania. Idealnie sprawdzą się zarówno w miejscach publicznych, pomieszczeniach narażonych na duży ruch czy obciążenia, jak i w podłogach wymagających czyszczenia na mokro. Ponadto wybór pokrywy spośród szerokiej gamy różnorodnych kolorów gwarantuje uniwersalność, a system mocowania do wszystkich rodzajów podłóg znacznie ułatwia proces instalacji. Z nami możesz dobrać puszkę podłogową idealnie pasującą do każdej powierzchni.



Wysoki poziom ochrony

- Stopień ochrony IP66: możliwość stosowania w podłogach wymagających mycia na mokro
- Wysoka wytrzymałość: Puszki podłogowe mogą być obciążane nawet do 1000 kg
- Zintegrowany tubus zapewnia ochronę IP20, nawet podczas użytkowania

Atrakcyjny wygląd

- Trzy warianty pokryw, pięć dostępnych kolorów
- Maksymalnie cztery możliwe podłączenia
- Dyskretny wygląd: dopasowanie do wszystkich rodzajów podłóg

Łatwy montaż

- Możliwość stosowania na dowolnej powierzchni
- System mocowania do wszystkich rodzajów podłóg
- Praktyczny system szalunkowy, ułatwiający montaż



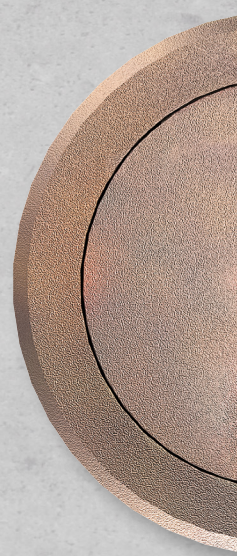
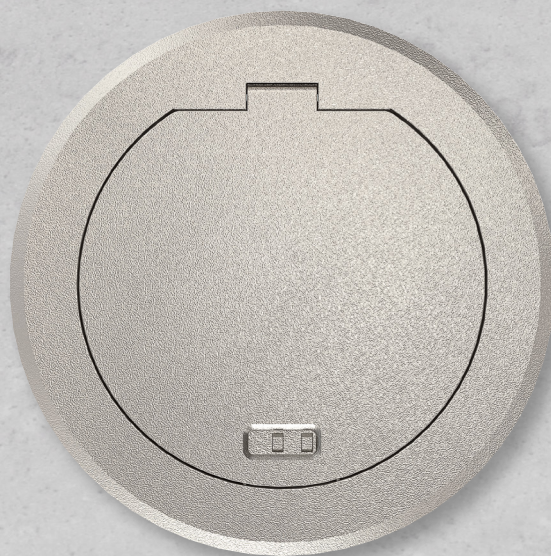
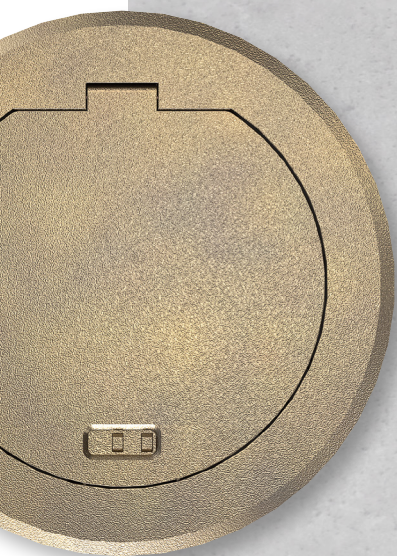


Idealnie sprawdzą się w:

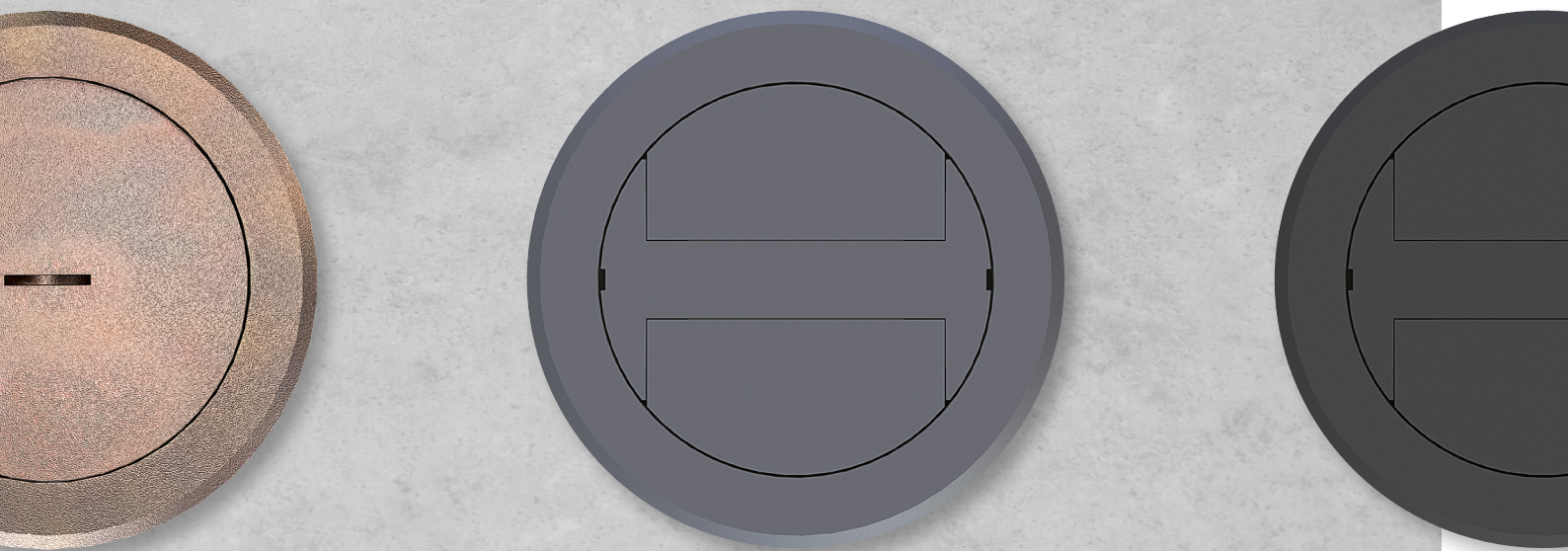
- **Miejscach publicznych:**
sklepach, hotelach, klubach fitness,
galeriach i salonach samochodowych
- **Instytucjach edukacyjnych:**
szkołach, uczelniach, żłobkach
- **Biurach i budynkach**
administracyjnych



**Pokrywy uchylne
idealnie
dopasowane
do każdego
rodzaju
powierzchni**



Nowe puszki podłogowe i przepusty kablowe z pewnością zyskają zainteresowanie Twoich klientów. Jako dopełnienie gniazd ściennych oferują dyskretne możliwości połączeń pośrodku pomieszczenia, a tym samym zapewniają szerszą swobodę użytkowania. Atrakcyjna gama stylistyczna pozwala dobrać idealną pokrywę do każdej podłogi.



Wzory i kolory

Puszki podłogowe są dostępne z trzema różnymi pokrywami, łącznie z przepustami kablowymi. Tworzy to pięć wersji kolorystycznych. Puszki podłogowe dostępne są w kolorze srebra, postarzonej miedzi i postarzanego mosiądzu. Dodatkowo oferujemy przepusty kablowe wykonane z tworzywa w kolorze stalowym i czarnym.

Wiele możliwości podłączeń w małej przestrzeni

Puszki podłogowe Hager charakteryzuje modułowa konstrukcja. Składają się z: puszki instalacyjnej wraz z miejscem na gniazda zasilające i teleinformatyczne oraz pokrywę, dostępnej w różnych wariantach. Wszystkie elementy doskonale ze sobą współpracują, a praktyczny system mocujący umożliwia szybką i łatwą instalację – niezależnie od powierzchni, na której puszka ma być umieszczona.

Cztery możliwe podłączenia

Kompaktowe puszki podłogowe w pełni wykorzystują dostępną przestrzeń. Dwa gniazda zasilające i dwa gniazda teleinformatyczne znajdują się w miejscu o średnicy zaledwie 122 mm. Wszystkie wejścia mogą być używane jednocześnie.



[Zobacz film instruktażowy](#)





Idealnie dopasowane puszki podłogowe

Niezależnie od wariantu, wszystkie pokrywy, mają średnicę 150mm. Dzięki temu pasują do tej samej puszki instalacyjnej. Stanowi to znaczne ułatwienie w procesie składania zamówień, logistyki oraz montażu.



Jednorodne puszki instalacyjne

Puszki instalacyjne zostały zaprojektowane w taki sposób, aby ich montaż i eksploatacja były całkowicie bezpieczne. Złącza zasilania i transmisji danych są od siebie odizolowane, a pierścień zaciskowy zapewnia stabilne mocowanie w przypadku podłogi technicznej lub podłogi podniesionej. Więcej informacji na temat puszek instalacyjnych znajduje się na stronie 14.



Praktyczny system szalunkowy

System szalunkowy jest wykonany z bezhalogenowego tworzywa sztucznego. Umożliwia niezwykle szybki i precyzyjny montaż w wylewkach betonowych. Po więcej informacji zapraszamy na stronę 16.



Odporne na obciążenia:

- Obciążalność zgodna z normą EN 50085-2-2 (6.102 – 3 kN), (6.103 – 10 kN)
- Wytrzymałe na ruch samochodów osobowych

Bryzgoszczelne:

- Stopień ochrony IP66 przy zamknięciu
- Stopień ochrony IP20 przy pracy z zamontowanym tubusem
- Możliwość stosowania na powierzchniach wymagających czyszczenia na mokro – zgodnie z normą DIN EN 50085-2-2



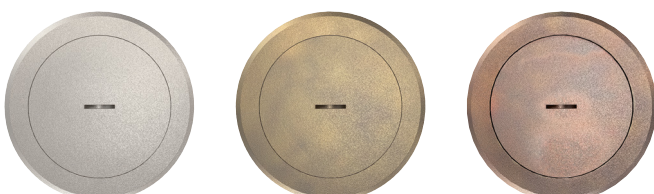
Woda nie stanowi problemu dla naszych puszek!

Wytrzymała puszka podłogowa z tubusem chroni instalację nie tylko przed dużym obciążeniem, ale także przed wnikaniem wody. Wysoki stopień ochrony IP66 sprawia, że idealnie nadaje się do wszystkich powierzchni narażonych na kontakt z wodą.

Pełna ochrona przed zachlapaniem

Tubus zapewnia użytkownikom szereg korzyści. Tubus zapewnia ochronę instalacji przed przedostaniem się wody do wysokości 10mm. Oznacza to, że podłogę można czyścić na mokro nawet wtedy, gdy podłączonych jest kilka urządzeń elektrycznych. Po zamknięciu natomiast, tubus zapewnia pełną ochronę IP66 – puszka podłogowa jest odporna nawet na przejechanie przez sprzęt służący do czyszczenia na mokro.

Aby zamontować tubus, wystarczy użyć monety lub podobnego przedmiotu do otwarcia pokrywy. Po skończonym użytkowaniu, tubus można w prosty sposób zdemonstrować z powrotem do puszek podłogowej, tak aby stał się niewidoczny.



Dostępne kolory

Puszka podłogowa z tubusem dostępna jest w kolorach srebra, postarzanego miedzi i postarzanego mosiądzu.



Wysoka wytrzymałość na obciążenia:

- 10 kN na dużej powierzchni
- 3 kN na małej powierzchni
- Odporność na wysokie natężenie ruchu

Stopień ochrony IP:

- Stopień ochrony IP66 przy zamknięciu
- Stopień ochrony IP20 przy pracy z zamontowanym tubusem
- Możliwość stosowania na powierzchniach wymagających czyszczenia na mokro – zgodnie z normą DIN EN 50085-2-2

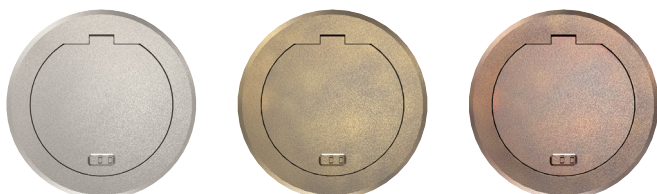


Puszka podłogowa uchylna

Wytrzymała konstrukcja Mocna jak stal

Puszka podłogowa uchylna łączy solidną konstrukcję z eleganckim wyglądem. Dzięki temu jest nie tylko wytrzymała, ale także harmonijnie komponuje się z podłogą, na przykład z parkietem lub płytkami kamiennymi. Po zamknięciu puszki, podłogę można również czyścić na mokro dzięki stopniowi ochrony IP66.

Można po nich bezpiecznie chodzić – dzięki funkcji blokady w pozycji otwartej. Puskę podłogową uchylną można otwierać w łatwy i wygodny sposób. Po podłączeniu przewodów, puszka może zostać zamknięta w pozycji użytkowej. Chroni to przed ewentualnymi uszkodzeniami, spowodowanymi nadeptaniem na pokrywę.



Dostępne kolory

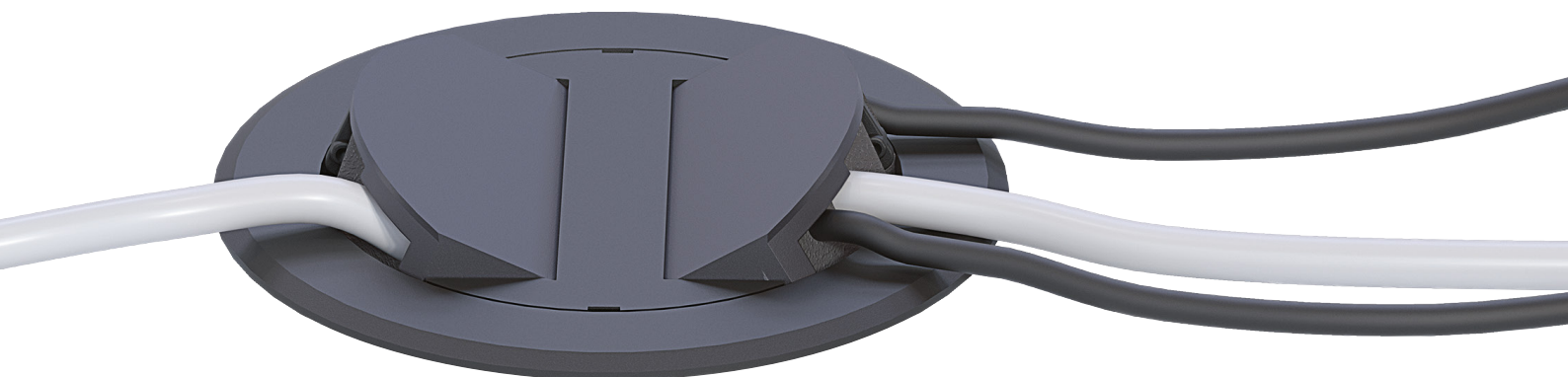
Puszka podłogowa uchylna dostępna jest w kolorach srebra, postarzanego mosiądzu i postarzanej miedzi.



Puszka podłogowa uchylna z tworzywa

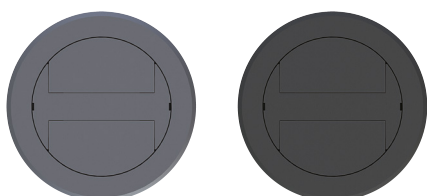
Okrągły kształt

Puszka podłogowa uchylna z tworzywa doskonale nadaje się do czyszczenia na sucho w budynkach biurowych i administracyjnych. Eleganckie odcienie - stalowa szarość i głęboka czerń, harmonijnie dopasowują się do każdego rodzaju podłogi, na przykład wykładziny. Wysoka funkcjonalność umożliwia szeroką gamę zastosowań.



Różne możliwości podłączeń

Przewody mogą zostać wyprowadzone przez dwa wyjścia umieszczone naprzeciwko siebie. Po ich podłączeniu puszka podłogowa może zostać zamknięta w pozycji użytkowej, aby zapobiec uszkodzeniom spowodowanym nadeptaniem na pokrywę. Przy prowadzeniu przewodów na dłuższe odległości, zalecane jest stosowanie płaskich, elastycznych osłon.



Dostępne kolory

Puszka podłogowa uchylna z tworzywa dostępna jest w kolorach: stalowym (RAL 7011) oraz czarnym (RAL 9005).

Inteligentna konstrukcja

Szybki montaż

Puszka instalacyjna ma wiele funkcji, które wyjątkowo ułatwiają montaż. Może być stosowana do wszystkich wersji pokryw i rodzajów podłóg (podniesionych oraz wylewek betonowych – wraz z systemem szalunkowym).

01 Kompaktowa komora montażowa

Komora przyłączeniowa zapewnia wystarczającą ilość miejsca na dwa gniazda zasilające oraz płytkę montażową teleinformatyczną lub multimedialną.

02 Oddzielne zasilanie

Puszka instalacyjna została zaprojektowana w taki sposób, aby kable zasilające i teleinformatyczne były od siebie bezpiecznie odizolowane.

03 Podwójne zaciski mocujące

W puszcze instalacyjnej można zamontować dwa gniazda zasilające oraz dwa moduły teleinformatyczne.

04 System mocujący

Trzy klamry mocujące zapewniają solidne mocowanie puszek podłogowej. Dostępny jest również dodatkowy pierścień zaciskowy dedykowany do podłóg podniesionych. Patrz strona 18.



Montaż w wylewkach betonowych

Szybko, prosto i schludnie. Montaż w wylewkach betonowych jest wyjątkowo łatwy, dzięki systemowi szalunkowemu (SER02) wykonanemu z tworzywa bezhalogenowego.



[Zobacz film instruktażowy](#)



01

Przed rozpoczęciem pracy należy wypoziomować korpus systemu szalunkowego. Jest on przystosowany do podłączenia z każdej strony maksymalnie 4 peszli (Ø 20/25 mm) lub do 4 kanałów stosownych w wylewkach betonowych firmy Hager tehaliit.UK (190 x 28 mm). Daje to wiele możliwości poprowadzenia i podłączenia przewodów.

02

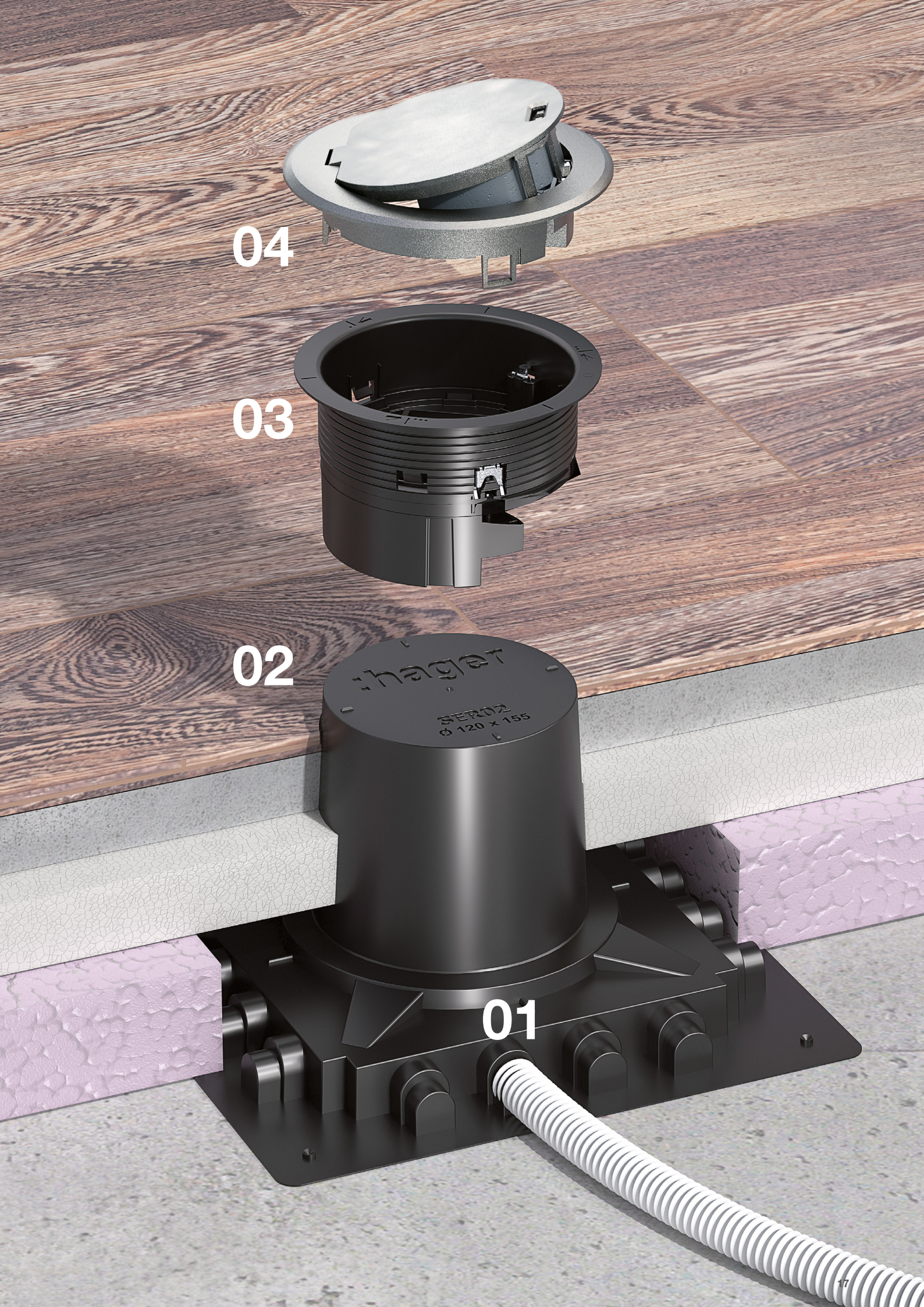
Gdy beton stwardnieje, odetnij wystającą część systemu szalunkowego równo z powierzchnią za pomocą noża tapicerskiego.

03

Puszka instalacyjna została zaprojektowana tak, aby precyzyjnie dopasowywała się do systemu szalunkowego. Po zamontowaniu urządzenia w puszcze instalacyjnej, wystarczy poprowadzić je do otworu instalacyjnego, wyrównać i zamontować za pomocą systemu mocującego.

04

Dopasuj pokrywę, zablokuj ją i gotowe!



04

03

02

01

Montaż w każdym rodzaju podłogi

Nasze puszkі podłogowe, podobnie jak systemy do podłóg podniesionych i wylewek betonowych – zapewniają pełną elastyczność instalacji elektrycznych. Istnieje możliwość zmian i dodawania kolejnych puszek podłogowych, w razie potrzeb przy remontach i modernizacjach.

Systemy do wylewek betonowych

Bez względu na to w jakich systemach podłogowych montowane są pokrywy uchylne, zawsze należy użyć tego samego zestawu mocującego.





Pierścień zaciskowy do cienkich podłóg

Do podłóg podniesionych < 32 mm należy stosować pierścień zaciskowy (BSR02R). W prosty sposób przykręca się go do puszki podłogowej. Ponadto można go elastycznie dopasować do danej grubości podłogi.



Trzy razy bardziej praktyczne: kompletne zestawy

Wszystko, co dobre, zdarza się trójkami — mając to na uwadze, prezentujemy trzy praktyczne, kompleksowe zestawy nowych puszek podłogowych, dostępne oprócz wersji modułowych. Ułatwia to planowanie, zamawianie i logistykę. Ponadto zmniejsza nakład pracy, a ilość zużytych materiałów pozwala ograniczyć do minimum.

Każdy zestaw zawiera następujące elementy:

- Puszka instalacyjna
- Podwójne gniazdo SCHUKO®
- Płytkę montażową teleinformatyczną lub multimedialną
- Puszka podłogowa: puszka podłogowa uchylna, puszka podłogowa z tubusem lub puszka podłogowa uchylna z tworzywa



Zestaw D01 tehalit.VE-EE

Skład: puszka instalacyjna R02, 2x M45 schuko, płytkę Keystone Typ01, uchylna puszka podłogowa



Zestaw D02 tehalit.VE-EE

Skład: puszka instalacyjna R02, 2 x M45 schuko, płytka Keystone Typ01, puszka podłogowa z zintegrowanym tubusem



Zestaw D03 tehalit.VE-EE

Skład: puszka instalacyjna R02, 2 x M45 schuko, płytka Keystone Typ01, puszka podłogowa uchylna z tworzywa



BSR02D01

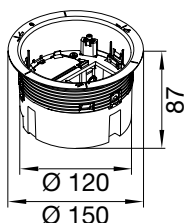
Zestaw – Puszka podłogowo-instalacyjna, R02

Minimalna głębokość montażu: 86 mm
 Średnica montażu: 122 mm
 Średnica zewnętrzna: 150 mm
 Kolor: RAL9005
 Materiał: poliamid (PA), odlew cynkowy (Stop cynku z powłoką galwaniczną)

Opis	Kolor	Opak.	Nr kat.
Zestaw – puszka instalacyjna R02, 2xM45 schuko, płytki Keystone Typ01, uchylna puszka podłogowa	Srebrny	1	★ BSR02D01
Zestaw – puszka instalacyjna R02, 2xM45 schuko, płytki Keystone Typ01, puszka podłogowa ze zintegrowanym tubusem	Srebrny	1	★ BSR02D02
Zestaw D03 tehalit.VE-EE – puszka instalacyjna R02, 2xM45 schuko, płytki Keystone Typ01, puszka podłogowa uchylna z tworzywa	Czarny RAL9005	1	★ BSR02D03



BSR02D

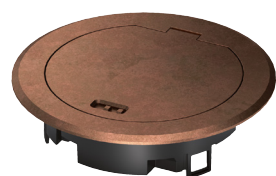


Puszka instalacyjna R02

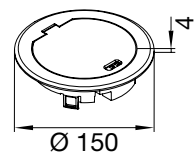
Średnica zewnętrzna: 150 mm
 Nominalny rozmiar montażowy: R02
 Minimalna głębokość montażu: 86 mm
 Średnica montażu: 122 mm
 Materiał: poliamid (PA)
 Bezhalogenowy: tak

- możliwość zastosowania 2x 45x45 + 1 1 płytkę montażową
- w podłogach podniesionych z zakresem mocowania > 32 mm oraz w elemencie szalunkowym SER02 - montaż za pomocą zestawu mocującego roporowego
- do montażu w podłogach podniesionych z zakresem mocowania < 32 mm - montaż za pomocą pierścienia zaciskowego

Opis	Kolor	Opak.	Nr kat.
Puszka instalacyjna R02 do puszek podłogowych	Czarny RAL9005	1	★ BSR02D



BSR02MKK

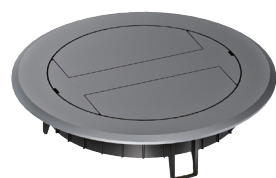


Puszka podłogowa uchylna

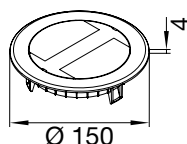
Średnica zewnętrzna: 150 mm
 Nominalny rozmiar montażowy: R02
 Materiał: Odlew cynkowy (Stop cynku z powłoką galwaniczną)
 Bezhalogenowy: tak

- Stopień ochrony: IP20 (pokrywa otwarta), IP66 (pokrywa zamknięta)
- Stopień ochrony IK10
- Obciążalność zgodna z normą EN 50085-2-2 (6.102 – 3000 N)
- Obciążalność zgodna z normą EN 50085-2-2 (6.103 – 10 000 N)

Opis	Kolor	Opak.	Nr kat.
Puszka podłogowa uchylna do puszek instalacyjnych R02	Miedź	1	★ BSR02MKK
Puszka podłogowa uchylna do puszek instalacyjnych R02	Mosiądz	1	★ BSR02MKM
Puszka podłogowa uchylna do puszek instalacyjnych R02	Srebro	1	★ BSR02MKS



BSR02KK7011



Puszka podłogowa uchylna z tworzywa sztucznego

Średnica zewnętrzna: 150 mm
 Nominalny rozmiar montażowy: R02
 Materiał: poliamid (PA)
 Bezhalogenowy: tak

- Stopień ochrony: IP20 (pokrywa otwarta), IP30 (pokrywa zamknięta)
- Stopień ochrony IK08
- Obciążalność zgodna z normą EN 50085-2-2 (6.102 – 500 N)
- Obciążalność zgodna z normą EN 50085-2-2 (6.103 – 5 000 N)

Opis	Kolor	Opak.	Nr kat.
Puszka podłogowa uchylna z tworzywa do puszek instalacyjnych R02	Stalowy RAL7011	1	★ BSR02KK7011
Puszka podłogowa uchylna z tworzywa do puszek instalacyjnych R02	Czarny RAL9005	1	★ BSR02KK9005

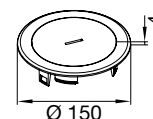
Puszka podłogowa ze zintegrowanym tubusem

Średnica zewnętrzna: 150 mm
 Nominalny rozmiar montażowy: R02
 Materiał: Odlew cynkowy (Stop cynku z powłoką galwaniczną)
 Bezhalogenowy: tak

Opis	Kolor	Opak.		Nr kat.
Puszka podłogowa ze zintegrowanym tubusem do puszki instalacyjnej R02	Miedź	1	★	BSR02MTK
Puszka podłogowa ze zintegrowanym tubusem do puszki instalacyjnej R02	Mosiądz	1	★	BSR02MTM
Puszka podłogowa ze zintegrowanym tubusem do puszki instalacyjnej R02	Srebro	1	★	BSR02MTS



BSR02MTK



Płytki montażowe

Materiał: stal nierdzewna

Opis	Opak.		Nr kat.
Płytki montażowe 2 x RJ Typ 01 Keystone 19,3 x 14,8	1	★	BSM012
Płytki montażowe 2 x RJ Typ 03 BTR 19,5 x 14,85	1	★	BSM032
Płytki montażowe 2 x RJ Typ 05 Large Keystone/AMP 20,1 x 14,8	1	★	BSM052
Płytki montażowe Typ 030, 1 x D-Sub9 12,8 x 21	1	★	BSM301



BSM012

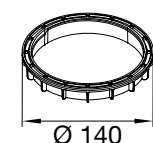
Pierścienie zaciskowe do puszki instalacyjnej R02, grubość podłogi < 32 mm

Materiał: poliamid (PA)
 Kolor: RAL9005

Opis	Kolor	Opak.		Nr kat.
Pierścienie zaciskowe do puszki instalacyjnej < 32 mm	Czarny	1	★	BSR02R



BSR02R



Gniazdo z uziemieniem 33°, 2 x 45 x 45, 2-krotne

Wersja: 2-krotne
 Napięcie znamionowe: 250 V
 Bezhalogenowe: Tak

Opis	Kolor	Opak.		Nr kat.
Gniazdo z uziemieniem 33°, 2 x 45 x 45, 2-krotne	Biały	1		EER2339010
Gniazdo z uziemieniem 33°, 2 x 45 x 45, 2-krotne	Pomarańczowy	1		EER2332004
Gniazdo z uziemieniem 33°, 2 x 45 x 45, 2-krotne	Czerwony	1		EER2333020
Gniazdo z uziemieniem 33°, 2 x 45 x 45, 2-krotne	Zielony	1		EER2336029



EER2339010

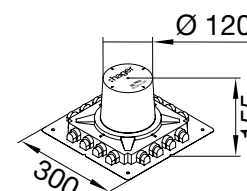
System szalunkowy do puszki instalacyjnej R02 z tworzywa sztucznego

Materiał: tworzywo sztuczne
 Standardowa wysokość: 155 mm

Opis	Kolor	Opak.		Nr kat.
System szalunkowy do puszki instalacyjnej R02 wys. 155 mm	Czarny	1	★	SER02



SER02





Centrala firmy

Hager Polo sp. z o.o.
PL 43-100 Tychy
ul. Fabryczna 10
tel. +48 32 32 40 100
office@hager.pl

Centra Biurowo-Szkoleniowe (CBS) Hager

CBS Tychy

Centrum Biurowo - Szkoleniowe Tychy
Centrala firmy
PL 43-100 Tychy, ul. Fabryczna 10

CBS Warszawa

Centrum Biurowo - Szkoleniowe Warszawa
Budynek Centrum Finansowego „Okęcie”, I piętro
PL 02-188 Warszawa, ul. Janka Muzykanta 60

CBS Gdańsk

Centrum Biurowo - Szkoleniowe Gdańsk
Office Kokoszki Biuro Hager - Parter
PL 80-298 Gdańsk, ul. Budowlanych 31 D

hager.pl
hagerhome.pl