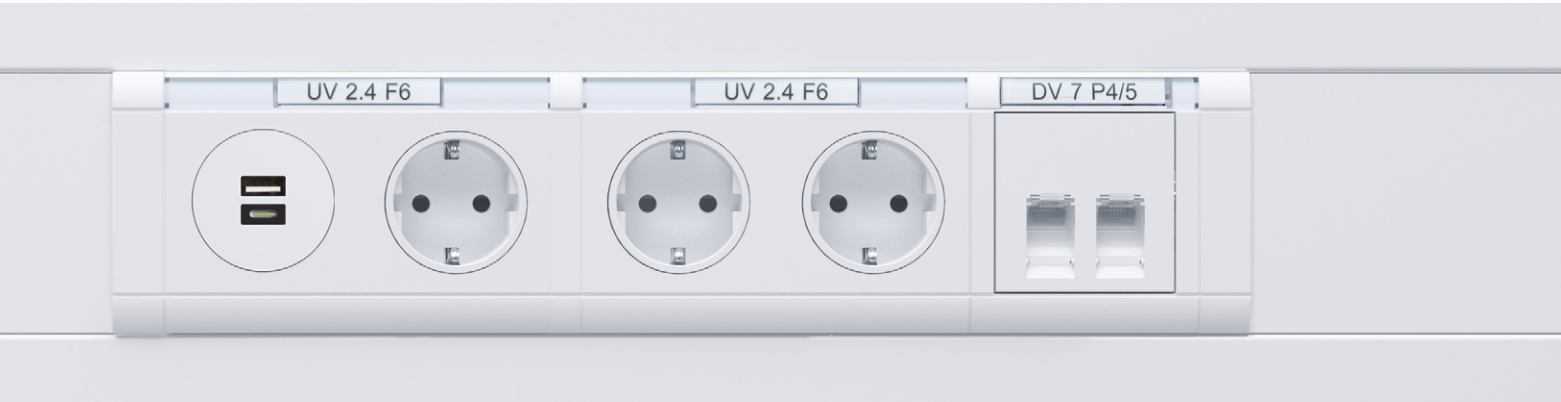
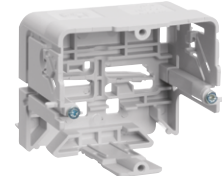


tehalit-Geräteeinbau



Das umfangreiche tehalit-Geräteeinbauprogramm von Hager stellt für jeden Bedarf die passenden Einsätze zur Verfügung. Alle Geräteeinbaudosen für die tehalit-Blendentechnik sind auf der Verpackung grau gekennzeichnet. Anhand der Piktogramme erkennen Sie sofort, ob es sich um Leerdosen für Energie- oder Datenanschlüsse bzw. für frontrastenden oder C-Profil-Einbau handelt.



Graue Geräteeinbaudosen für die tehalit-Blendentechnik



Verpackungsbeschriftung der Einbaudosen für die tehalit-Blendentechnik

:hager

Hager Vertriebsgesellschaft mbH & Co. KG
Zum Gunterstal
66440 Blieskastel

hager.de

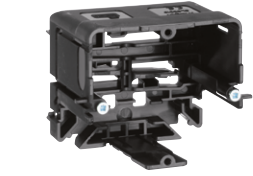
:hager
B.
Berker
ELCOM.

BR-Family Brüstungskanäle und Geräteeinbau Bestellhilfe

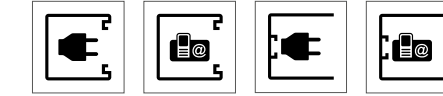
Für jeden Einsatz offen Standard-Geräteeinbau



Mit Hilfe der schwarzen Geräteeinbaudosen lassen sich gängige Standard-Unterputzgeräte für Energie und Daten sicher einbauen und mit den passenden Rahmen des jeweiligen Schalterherstellers kombinieren. Im Unterschied zu den grauen Einbaudosen für den tehalit-Geräteeinbau sind die Einbaudosen für den Standard-Geräteeinbau auf der Verpackung schwarz gekennzeichnet.





Schwarze Geräteeinbaudosen für Standard-Unterputzgeräte mit Rahmen des Schalterherstellers



Verpackungsbeschriftung der Einbaudosen für Standard-Unterputzgeräte mit Rahmen des Schalterherstellers

:hager

Brüstungskanal-Übersicht

	Max. Leitungsbelegung Ø 11 mm (Füllgrad 0,5 mit Geräteeinbau)	Kanalhöhe	Kanalbreite	Oberteil	Geräteeinbau	Grundprofil	Oberteil	Kupplungspaar	Inneneck-Grundprofil	Inneneck-Haubenformteil Kunststoff halogenfrei	Außeneck-Grundprofil	Außeneck-Haubenformteil Kunststoff halogenfrei	Endplatte	Flachwinkel-Grundprofil	Flachwinkel-Haubenformteil Kunststoff halogenfrei	Trennwand Stahlblech	Trennwand Kunststoff-PVC	Trennwand Kunststoff halogenfrei	Trennwand 2-fach, PVC	Bolzen und Kabelrückhalteklammer	
tehalit.BR	Kunststoff – PVC Oberteil 80 mm und 120 mm																				
	10	68 mm	100 mm	80 mm	frontrastend C-Profil	BR651001 x ^{1(3/4)}	BR0802 x ^{1(3/4)}	BR65X9 (Ersatzteil)	BR651004 x ^{1(3/4)}	BR651004H x ^{1(3/4)}	BR651003 x ^{1(3/4)}	BR651003H x ^{1(3/4)}	BR651006 x ^{1(3/4)}	BR651005 x ^{1(3/4)}	BR651005H x ^{1(3/4)}	L6477VERZ	M1043	BRHT	M1257	BRTB	
	18	68 mm	130 mm	80 mm	frontrastend C-Profil	BR651301 x ^{1(3/4)}	BR0802 x ^{1(3/4)}	BR65X9 (Ersatzteil)	BR651304 x ^{1(3/4)}	BR651304H x ^{1(3/4)}	BR651303 x ^{1(3/4)}	BR651303H x ^{1(3/4)}	BR651306 x ^{1(3/4)}	BR651305 x ^{1(3/4)}	BR651305H x ^{1(3/4)}	L6477VERZ	M1043	BRHT	M1257	BRTB	
	28	68 mm	170 mm	80 mm	frontrastend C-Profil	BR651701 x ^{1(3/4)}	BR0802 x ^{1(3/4)}	BR65X9 (Ersatzteil)	BR651704 x ^{1(3/4)}	BR651704H x ^{1(3/4)}	BR651703 x ^{1(3/4)}	BR651703H x ^{1(3/4)}	BR651706 x ^{1(3/4)}	BR651705 x ^{1(3/4)}	BR651705H x ^{1(3/4)}	L6477VERZ	M1043	BRHT	M1257	BRTB	
	23	68 mm	210 mm	2 x 80 mm	frontrastend C-Profil	BR652101D x ^{1(3/4)}	BR0802 x ^{1(3/4)}	BR65X9 (Ersatzteil)	BR652104D x ^{1(3/4)}	BR652104DH x ^{1(3/4)}	BR652103D x ^{1(3/4)}	BR652103DH x ^{1(3/4)}	BR652106D x ^{1(3/4)}	BR652105D x ^{1(3/4)}	BR652105DH x ^{1(3/4)}	L6477VERZ	M1043	BRHT	M1257	BRTB	
	28	68 mm	170 mm	120 mm	C-Profil	BR651701B x ¹	BR1202 x ¹	BR65X9 (Ersatzteil)	BR651704B x ¹		BR651703B x ¹		BR651706B x ¹	BR651705B x ¹		L6477VERZ	M1043	BRHT	M1257	BRTB	
	26	85 mm	130 mm	80 mm	frontrastend C-Profil	BR851301 x ¹	BR0802 x ¹	BR85X9 (Ersatzteil)	BR851304 x ¹		BR851303 x ¹		BR851306 x ¹	BR851305 x ¹		L6477VERZ	M1043	BRHT	M1257	BRTB	
	39	85 mm	170 mm	80 mm	frontrastend C-Profil	BR851701 x ¹	BR0802 x ¹	BR85X9 (Ersatzteil)	BR851704 x ¹		BR851703 x ¹		BR851706 x ¹	BR851705 x ¹		L6477VERZ	M1043	BRHT	M1257	BRTB	
tehalit.BRN	Kunststoff – PVC																				
	10	68 mm	130 mm	80 mm	frontrastend C-Profil	BRN651301 x ¹⁽³⁾	BR0802 x ¹⁽³⁾	BR65X9 (Ersatzteil)		BR651304H x ¹⁽³⁾		BR651303H x ¹⁽³⁾	BR651306 x ¹⁽³⁾		BR651305H x ¹⁽³⁾	L6477VERZ	M1043	BRHT	M1257	BRTB	
	16	68 mm	170 mm	80 mm	frontrastend C-Profil	BRN651701 x ¹⁽³⁾	BR0802 x ¹⁽³⁾	BR65X9 (Ersatzteil)		BR651704H x ¹⁽³⁾		BR651703H x ¹⁽³⁾	BR651706 x ¹⁽³⁾		BR651705H x ¹⁽³⁾	L6477VERZ	M1043	BRHT	M1257	BRTB	
	24	68 mm	210 mm	80 mm	frontrastend C-Profil	BRN652101 x ¹⁽³⁾	BR0802 x ¹⁽³⁾	BR65X9 (Ersatzteil)		BR652104H x ¹⁽³⁾		BR652103H x ¹⁽³⁾	BR652106 x ¹⁽³⁾		BR652105H x ¹⁽³⁾	L6477VERZ	M1043	BRHT	M1257	BRTB	
tehalit.BRH	halogenfreier Kunststoff – PC/ABS																				
	10	68 mm	100 mm	80 mm	frontrastend C-Profil	BRH651001 x ¹	BRH0802 x ¹	BR65X9 (Ersatzteil)		BR651004H x ¹		BR651003H x ¹	BR651006 x ¹		BR651005H x ¹	L6477VERZ		BRHT		BRTB	
	18	68 mm	130 mm	80 mm	frontrastend C-Profil	BRH651301 x ¹	BRH0802 x ¹	BR65X9 (Ersatzteil)		BR651304H x ¹		BR651303H x ¹	BR651306 x ¹		BR651305H x ¹	L6477VERZ		BRHT		BRTB	
	28	68 mm	170 mm	80 mm	frontrastend C-Profil	BRH651701 x ¹	BRH0802 x ¹	BR65X9 (Ersatzteil)		BR651704H x ¹		BR651703H x ¹	BR651706 x ¹		BR651705H x ¹	L6477VERZ		BRHT		BRTB	
	23	68 mm	210 mm	2 x 80 mm	frontrastend C-Profil	BRH652101D x ¹	BRH0802 x ¹	BR65X9 (Ersatzteil)		BR652104DH x ¹		BR652103DH x ¹	BR652106D x ¹		BR652105DH x ¹	L6477VERZ		BRHT		BRTB	
tehalit.BRS	Stahlblech																				
	10	68 mm	100 mm	80 mm	frontrastend	BRS651001 x ^{1(4/5)}	BRS0802 x ^{1(4/5)}	BRS651009	BRS651004 x ^{1(4/5)}	BR651004H x ¹⁽⁴⁾	BRS651003 x ^{1(4/5)}	BR651003H x ¹⁽⁴⁾	BRS651006 x ^{1(4/5)}	BRS651005 x ^{1(4/5)}	BR651005H x ¹⁽⁴⁾	TWS70VERZ	G1612		G1615		
	18	68 mm	130 mm	80 mm	frontrastend	BRS651301 x ^{1(4/5)}	BRS0802 x ^{1(4/5)}	BRS651309	BRS651304 x ^{1(4/5)}	BR651304H x ¹⁽⁴⁾	BRS651303 x ^{1(4/5)}	BR651303H x ¹⁽⁴⁾	BRS651306 x ^{1(4/5)}	BRS651305 x ^{1(4/5)}	BR651305H x ¹⁽⁴⁾	TWS70VERZ	G1612		G1615		
	29	68 mm	170 mm	80 mm	frontrastend	BRS651701 x ^{1(4/5)}	BRS0802 x ^{1(4/5)}	BRS651709	BRS651704 x ^{1(4/5)}	BR651704H x ¹⁽⁴⁾	BRS651703 x ^{1(4/5)}	BR651703H x ¹⁽⁴⁾	BRS651706 x ^{1(4/5)}	BRS651705 x ^{1(4/5)}	BR651705H x ¹⁽⁴⁾	TWS70VERZ	G1612		G1615		
	39	68 mm	210 mm	80 mm	frontrastend	BRS652101 x ^{1(4/5)}	BRS0802 x ^{1(4/5)}	BRS652109	BRS652104 x ^{1(4/5)}	BR652104H x ¹⁽⁴⁾	BRS652103 x ^{1(4/5)}	BR652103H x ¹⁽⁴⁾	BRS652106 x ^{1(4/5)}	BRS652105 x ^{1(4/5)}	BR652105H x ¹⁽⁴⁾	TWS70VERZ	G1612		G1615		
	23	68 mm	210 mm	2 x 80 mm	frontrastend	BRS652101D x ^{1(4/5)}	BRS0802 x ^{1(4/5)}	BRS652109D	BRS652104D x ^{1(4/5)}	BR652104DH x ¹⁽⁴⁾	BRS652103D x ^{1(4/5)}	BR652103DH x ¹⁽⁴⁾	BRS652106D x ^{1(4/5)}	BRS652105D x ^{1(4/5)}	BR652105DH x ¹⁽⁴⁾	TWS70VERZ	G1612		G1615		
	23	68 mm	170 mm	120 mm	C-Profil	BRS651701B x ^{1(4/5)}	BRS1202 x ^{1(4/5)}	BRS651709B	BRS651704B x ^{1(4/5)}		BRS651703B x ^{1(4/5)}		BRS651706B x ^{1(4/5)}	BRS651705B x ^{1(4/5)}		L6477VERZ	M1043	BRHT	M1257	BRTB	
	28	85 mm	130 mm	80 mm	frontrastend	BRS851301 x ¹⁽⁵⁾	BRS0802 x ¹⁽⁵⁾	BRS851309	BRS851304 x ¹⁽⁵⁾		BRS851303 x ¹⁽⁵⁾		BRS851306 x ¹⁽⁵⁾	BRS851305 x ¹⁽⁵⁾		TWS90VERZ	G1612		G1615		
	41	85 mm	170 mm	80 mm	frontrastend	BRS851701 x ¹⁽⁵⁾	BRS0802 x ¹⁽⁵⁾	BRS851709	BRS851704 x ¹⁽⁵⁾		BRS851703 x ¹⁽⁵⁾		BRS851706 x ¹⁽⁵⁾	BRS851705 x ¹⁽⁵⁾		TWS90VERZ	G1612		G1615		
	37	100 mm	130 mm	80 mm	frontrastend	BRS1001301 x ¹⁽⁵⁾	BRS0802 x ¹⁽⁵⁾	BRS1001309	BRS1001304 x ¹⁽⁵⁾		BRS1001303 x ¹⁽⁵⁾		BRS1001306 x ¹⁽⁵⁾	BRS1001305 x ¹⁽⁵⁾		TWS90VERZ	G1612		G1615		
	53	100 mm	170 mm	80 mm	frontrastend	BRS1001701 x ¹⁽⁵⁾	BRS0802 x ¹⁽⁵⁾	BRS1001709	BRS1001704 x ¹⁽⁵⁾		BRS1001703 x ¹⁽⁵⁾		BRS1001706 x ¹⁽⁵⁾	BRS1001705 x ¹⁽⁵⁾		TWS90VERZ	G1612		G1615		
	69	100 mm	210 mm	80 mm	frontrastend	BRS1002101 x ¹⁽⁵⁾	BRS0802 x ¹⁽⁵⁾	BRS1002109	BRS1002104 x ¹⁽⁵⁾		BRS1002103 x ¹⁽⁵⁾		BRS1002106 x ¹⁽⁵⁾	BRS1002105 x ¹⁽⁵⁾		TWS90VERZ	G1612		G1615		
	53	100 mm	210 mm	2 x 80 mm	frontrastend	BRS1002101D x ¹⁽⁵⁾	BRS0802 x ¹⁽⁵⁾	BRS1002109D	BRS1002104D x ¹⁽⁵⁾		BRS1002103D x ¹⁽⁵⁾		BRS1002106D x ¹⁽⁵⁾	BRS1002105D x ¹⁽⁵⁾		TWS90VERZ	G1612		G1615		
tehalit.BRA	Aluminium																				
	10	68 mm	100 mm	80 mm	frontrastend C-Profil	BRA651001 x ¹⁽⁶⁾	BRA0802 x ¹⁽⁶⁾	BRAX9	BRA651004 x ¹⁽⁶⁾	BR651004H x ¹⁽⁷⁾	BRA651003 x ¹⁽⁶⁾	BR651003H x ¹⁽⁷⁾	BR651006 x ¹⁽⁷⁾	BRA651005 x ¹⁽⁶⁾	BR651005H x ¹⁽⁷⁾	L6477VERZ	M1043	BRHT	M1257	BRTB	
	18	68 mm	130 mm	80 mm	frontrastend C-Profil	BRA651301 x ¹⁽⁶⁾	BRA0802 x ¹⁽⁶⁾	BRAX9	BRA651304 x ¹⁽⁶⁾	BR651304H x ¹⁽⁷⁾	BRA651303 x ¹⁽⁶⁾	BR651303H x ¹⁽⁷⁾	BR651306 x ¹⁽⁷⁾	BRA651305 x ¹⁽⁶⁾	BR651305H x ¹⁽⁷⁾	L6477VERZ	M1043	BRHT	M1257	BRTB	
	28	68 mm	170 mm	80 mm	frontrastend C-Profil	BRA651701 x ¹⁽⁶⁾	BRA0802 x ¹⁽⁶⁾	BRAX9	BRA651704 x ¹⁽⁶⁾	BR651704H x ¹⁽⁷⁾	BRA651703 x ¹⁽⁶⁾	BR651703H x ¹⁽⁷⁾	BR651706 x ¹⁽⁷⁾	BRA651705 x ¹⁽⁶⁾	BR651705H x ¹⁽⁷⁾	L6477VERZ	M1043	BRHT	M1257	BRTB	
	39	68 mm	210 mm	80 mm	frontrastend C-Profil	BRA652101 x ¹⁽⁶⁾	BRA0802 x ¹⁽⁶⁾	BRAX9	BRA652104 x ¹⁽⁶⁾	BR652104H x ¹⁽⁷⁾	BRA652103 x ¹⁽⁶⁾	BR652103H x ¹⁽⁷⁾	BR652106 x ¹⁽⁷⁾	BRA652105 x ¹⁽⁶⁾	BR652105H x ¹⁽⁷⁾	L6477VERZ	M1043	BRHT	M1257	BRTB	
	23	68 mm	210 mm	2 x 80 mm	frontrastend C-Profil	BRA652101D x ¹⁽⁶⁾	BRA0802 x ¹⁽⁶⁾	BRAX9	BRA652104D x ¹⁽⁶⁾	BR652104DH x ¹⁽⁷⁾	BRA652103D x ¹⁽⁶⁾	BR652103DH x ¹⁽⁷⁾	BR652106D x ¹⁽⁷⁾	BRA652105D x ¹⁽⁶⁾	BR652105DH x ¹⁽⁷⁾	L6477VERZ	M1043	BRHT	M1257	BRTB	
	23	68 mm	170 mm	120 mm	C-Profil	BRA651701B x ¹⁽⁶⁾	BRA1202 x ¹⁽⁶⁾	BRAX9	BRA651704B x ¹⁽⁶⁾		BRA651703B x ¹⁽⁶⁾		BRA651706B x ¹⁽⁷⁾	BRA651705B x ¹⁽⁶⁾		L6477VERZ	M1043	BRHT	M1257	BRTB	
	34	68 mm	210 mm	120 mm	C-Profil	BRA652101B x ¹⁽⁶⁾	BRA1202 x ¹⁽⁶⁾	BRAX9	BRA652104B x ¹⁽⁶⁾		BRA652103B x ¹⁽⁶⁾		BRA652106B x ¹⁽⁷⁾	BRA652105B x ¹⁽⁶⁾		L6477VERZ	M1043	BRHT	M1257	BRTB	
	27	85 mm	130 mm	80 mm	frontrastend C-Profil	BRA851301 x ¹⁽⁶⁾	BRA0802 x ¹⁽⁶⁾	BRAX9	BRA851304 x ¹⁽⁶⁾		BRA851303 x ¹⁽⁶⁾		BRA851306 x ¹⁽⁷⁾	BRA851305 x ¹⁽⁶⁾		L6477VERZ	M1043	BRHT	M1257	BRTB	
	40	85 mm	170 mm	80 mm	frontrastend C-Profil	BRA851701 x ¹⁽⁶⁾	BRA0802 x ¹⁽⁶⁾	BRAX9	BRA851704 x ¹⁽⁶⁾		BRA851703 x ¹⁽⁶⁾		BRA851706 x ¹⁽⁷⁾	BRA851705 x ¹⁽⁶⁾		L6477VERZ	M1043	BRHT	M1257	BRTB	

x¹⁾ für 9016 = RAL 9016 verkehrsweiß

x³⁾ für 9011 = RAL 9011 graphitschwarz

x⁴⁾ für 7035 = RAL 7035 lichtgrau

x⁵⁾ für VERZ = verzinkt

x⁶⁾ für ELN = Aluminium natureloxiert

x⁷⁾ für LAN = lackiert Aluminium natur

Geräteeinbau C-Profil

Legende
 x⁹¹ für 9016 = RAL 9016 verkehrsweiß
 x⁹¹ für 9011 = RAL 9011 graphitschwarz
 x⁷⁰ für 7035 = RAL 7035 lichtgrau
 x³⁰ für VERZ = verzinkt
 x⁹¹ für ELN = Aluminium natureloxiert
 x⁷⁰ für LAN = lackiert Aluminium natur
 x⁹¹ für 3020 = RAL 3020 verkehrsrot
 x⁹¹ für 6029 = RAL 6029 minzgrün

Geräteeinbau mit modularer tehait Blendentechnik von Hager

Kanalsteckdosen 2-/3-fach

Steckdosen



GS2000 x ^{123/91}	Steckdose 2-fach, Wago, C-Profil
GS2010 x ^{123/91}	Steckdose 2-fach, 45°, Wago, C-Profil
GS3000 x ^{123/91}	Steckdose 3-fach, Wago, C-Profil
GS1100 x ^{123/91}	Steckdose + Schalter, Wago, C-Profil
GS1200 x ^{123/91}	Steckdose + Feinschutz, Wago, C-Profil
GS1600 x ^{123/91}	Steckdose 1-fach + USB-Ladefunkt., Wago, C-Profil

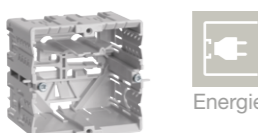
Modularblenden, halogenfreier Kunststoff



Kanaltyp	Oberteil	Best.-Nr.	Bezeichnung
BR, BRA, BRS, BRN, BRH	80 mm	GB08020 x ^{123/91}	Modularblende, 2-fach
BR, BRA, BRS	120 mm	GB12020 x ^{141/78}	2-fach
BR, BRA, BRS, BRN, BRH	80 mm	GB08021 x ^{123/91}	Modularblende, 2-fach, mit Beschriftungsschild
BR, BRA, BRS	120 mm	GB12021 x ^{141/78}	2-fach
BR, BRA, BRS, BRN, BRH	80 mm	GB08030 x ^{123/91}	Modularblende, 3-fach
BR, BRA, BRS	120 mm	GB12030 x ^{141/78}	3-fach
BR, BRA, BRS, BRN, BRH	80 mm	GB08031 x ^{123/91}	Modularblende, 3-fach, mit Beschriftungsschild
BR, BRA, BRS	120 mm	GB12031 x ^{141/78}	3-fach

Schalterprogramm Berker mit Rahmenblenden modular

Geräteeinbaudose



GLT5000 | h x b = 50 x 69 mm
für BR, BRN, BRH, BRHN und BRA

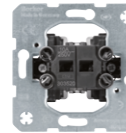
UP-Einsätze

Energie



3036	Aus-/Wechselschalter
3035	Serienschalter
3037	Kreuzschalter
3032	Ausschalter 2-polig, 10 AX
303808	Doppel-Wechselschalter
5031	Taster, Schließer
5036	Taster, Wechsler

Jalousie



303520	Jalousie-Wippenschalter, 1-polig
503520	Jalousie-Wippentaster, 1-polig

Wippen, halogenfreier Kunststoff



GW1B x ^{123/91}	für Schalter u. Taster
GW2B x ^{123/91}	für Serienschalter u. -taster
GW2AB x ^{123/91}	für Jalousieschalter, mit Pfeilsymbol

Datentechnik



GMKSRJ45C6A1	Anschl. Mod. 1x RJ45 Cat.6a
GMKSRJ45C6A2	Anschl. Mod. 2x RJ45 Cat.6a
GMKSRJ45C6A3	Anschl. Mod. 3x RJ45 Cat.6a
G3139	Anschl. Dose 1x RJ45, geschirmt Cat.6a
G3140	Cat.6 _a Dose RJ45, 8/8(8), 2 Port
G3175	Cat.6 _a Patch/Patch, RJ45, 8/8, 2 Port
G3120	Femmeldeanschl. UAE Cat.3, RJ45, 8/8(8) 2 Port

für handelsübliche Datenmodule



GMDM032	für 2 RJ45 Module	Metz Connect / BTR Modulformat
GMDM042	für 2 RJ45 Module	Schneider Actassi S-One DPM
GMDM102	für 2 RJ45 Module	Large Keystone / Keystone / AMP
GMDM122	für 2 RJ45 Module	Commscope Systemax
GMDM132	für 2 RJ45 Module	Reichle & DeMassari Spezial

Weitere Informationen finden Sie in der Kompatibilitätliste. Scannen Sie dazu folgenden QR-Code:



oder nutzen Sie den Downloadlink: <https://hager.de/dmtechnik>

Zentralscheiben, halogenfreier Kunststoff



GZUAE1A x ^{123/91}	UAE 1-fach
GZUAE2A x ^{123/91}	UAE 2-fach
GZUAE3A x ^{123/91}	UAE 3-fach

GZDM2 x ^{123/91}	2-fach
---------------------------	--------

ohne Beschriftungsfeld



Kanaltyp	Oberteil	Best.-Nr.
BR, BRA, BRS, BRN, BRH	80 mm	GR0800A x ^{123/91}
BR, BRA, BRS	120 mm	GR1200A x ^{141/78}

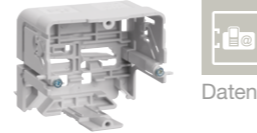
Blendenzwischenstück, halogenfreier Kunststoff*



Kanaltyp	Oberteil	Best.-Nr.	Bezeichnung
BR, BRA, BRS, BRN, BRH	80 mm	GV080 x ^{123/91}	Blendenzwischenstück
BR, BRA, BRS	120 mm	GV120 x ^{141/78}	

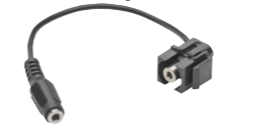
Daten-/Multimediatechnik

Geräteeinbaudose



GLT5010 | h x b = 50 x 64 mm

Keystone-Einsätze mit Kabelpeitsche



GMKAUDIO1	Einsatz Stereo Klinke 3,5 mm
GMKBLIND	Einsatz Stereo
GMKRJ12	Einsatz RJ12
GMKUSB2A	Einsatz USB2 Typ A
GMKUSB3A	Einsatz USB3 Typ A
GMKAUDIO2	Eins. Klinke 3,5 mm -> RCA 0,2 m
GMKBNOWS	Einsatz BNC Bu-Bu 0,2 m weiß
GMKRCAGE	Einsatz RCA Bu-Bu 0,2 m gelb
GMKRCART	Einsatz RCA Bu-Bu 0,2 m rot
GMKRCAWS	Einsatz RCA Bu-Bu 0,2 m weiß

Montagerahmen Keystone



GSETMM101 x ^{123/91}	1-fach
GSETMM102 x ^{123/91}	2-fach
GSETMM104 x ^{123/91}	4-fach

Multimediatechnik

D-Sub DE9-Einsätze mit Kabelpeitsche



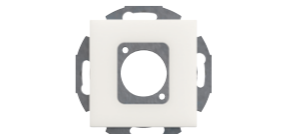
GMDSDP	DisplayPort Kabel Bu-Bu, D-SUB, 0,2m
GMDSHDMI	HDMI Kabel Bu-Bu, D-SUB, 0,2m
GMDSVGA	VGA Kabel Bu-Bu, D-SUB, 0,2m

Montagerahmen D-SUB DE9



GSETMM301 x ^{123/91}	1-fach
GSETMM302 x ^{123/91}	2-fach

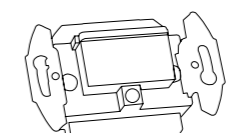
Montagerahmen Typ 31 D-Flange



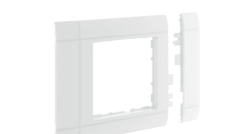
GSETMM311 x ^{123/91}	1-fach
-------------------------------	--------

UP-Einsätze

inkl. Abdeckungen des Herstellers

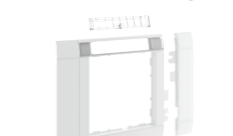


Rahmenblende modular 50x50 mm ohne Beschriftungsfeld



Kanaltyp	Oberteil	Best.-Nr.
BR, BRA, BRS, BRN, BRH	80 mm	GR0800B x ^{123/91}
BR, BRA, BRS	120 mm	GR1200B x ^{141/78}

oder mit Beschriftungsfeld

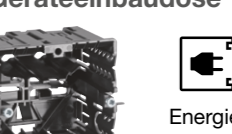


Kanaltyp	Oberteil	Best.-Nr.
BR, BRA, BRS, BRN, BRH	80 mm	GR0802A x ^{123/91}
BR, BRA, BRS	120 mm	GR1202B x ^{141/78}

Schalterprogramm mit Rahmen des Herstellers

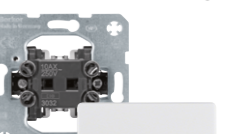
Energietechnik

Geräteeinbaudose



GLS5500 | h x b = 55 x 69 mm
für BR, BRN, BRH, BRHN und BRA

UP-Einsätze, Energie



UP-Einsätze und Wippen bzw. Abdeckungen des Herstellers für jede Anwendung z. B. Berker Q.3 (das komplette Schalterprogramm finden Sie unter hager.de)

Rahmen Berker Q.3

Best.-Nr.	Bezeichnung
10116099	1-fach, polarweiß samt
10116096	1-fach, anthrazit samt, lackiert

Rahmenblenden ab Oberteilbreite 100 mm



Kanaltyp	Oberteil	Best.-Nr.	Material
BR	120 mm	L9170 x ⁹¹	PVC
BRA, BRS	120 mm	R9491 x ¹⁹⁴	PVC
BRA, BRS	120 mm	R6491 x ¹⁹⁴	PC/ABS hfr
BRA	120 mm	BRA1201R7 x ¹⁹⁴	Aluminium
BRS	120 mm	R9281 x ¹⁹⁴	Stahlblech

* Blendenzwischenstück nötig bei:
 - Kombination aus Steckdosenblende und Rahmenblende modular
 - zwei Steckdosen mit unterschiedlichen Stromkreisen


Geräteeinbau frontrastend

Legende
 x¹ für 9016 = RAL 9016 verkehrsweiß
 x² für 9011 = RAL 9011 graphitschwarz
 x³ für 7035 = RAL 7035 lichtgrau
 x⁴ für VERZ = verzinkt
 x⁵ für ELN = Aluminium natureloxiert
 x⁷ für LAN = lackiert Aluminium natur
 x⁸ für 3020 = RAL 3020 verkehrsrot
 x⁹ für 6029 = RAL 6029 minzgrün

Geräteeinbau mit modularer tehalit Blendentechnik von Hager

Kanalsteckdosen 2-/3-fach

Steckdosen




- GS2001x¹ Steckdose 2-fach, Wago, frontrastend
- GS2011x¹ Steckdose 2-fach, 45°, Wago, frontrastend
- GS3001x¹ Steckdose 3-fach, Wago, frontrastend
- GS1101x¹ Steckdose + Schalter, Wago, frontrastend
- GS1201x¹ Steckdose + Feinschutz, Wago, frontrastend
- GS1601x¹ Steckdose 1-fach + USB-Ladefunkt., Wago, frontrastend

Modularblenden, halogenfreier Kunststoff

Kanaltyp	Oberteil	Best.-Nr.	Bezeichnung
BR, BRA, BRS, BRN, BRH	80 mm	GB08020x ¹	Modularblende, 2-fach
BR, BRA, BRS, BRN, BRH	80 mm	GB08021x ¹	Modularblende, 2-fach, mit Beschriftungsschild
BR, BRA, BRS, BRN, BRH	80 mm	GB08030x ¹	Modularblende, 3-fach
BR, BRA, BRS, BRN, BRH	80 mm	GB08031x ¹	Modularblende, 3-fach, mit Beschriftungsschild

Kanalsteckdose 1-fach


Steckdose



GS1001x¹ Kanalsteckdose 1-fach

Lichtschalter, plug-and-play

Lichtschalter



GS0B01 Ausschalter, Wago, frontrastend
 GS0C01 Serienschalter, Wago, frontrastend
 GS0D01 Wechselschalter, Wago, frontrastend

Hinweis:
Anschlussmaterial siehe www.hager.de

Wippen, halogenfreier Kunststoff

GW1Bx¹ für Schalter u. -Taster
 GW2Bx¹ für Serienschalter u. -taster

Schalterprogramm Berker mit Rahmenblenden modular

Geräteeinbaudose

GLT4001 Geräteeinbaudose Daten/Energie

UP-Einsätze

Energie

3036 Aus-/Wechselschalter
 3035 Serienschalter
 3037 Kreuzschalter
 3032 Anschl. Module 2-polig, 10 AX
 303808 Doppel-Wechselschalter
 5031 Taster, Schließer
 5036 Taster, Wechsler

Jalousie

303520 Jalousie-Wippenschalter, 1-polig
 503520 Jalousie-Wippentaster, 1-polig

Wippen, halogenfreier Kunststoff

GW1Bx¹ für Schalter u. -Taster
 GW2ABx¹ für Jalousieschalter, mit Pfeilsymbol

Daten-/Multimediatechnik

Geräteeinbaudose

GLT1511 Gerätemontagering Daten

Datentechnik


Daten-Anschluss

GMKSRJ45C6A1 Anschl. Mod. 1x RJ45 Cat.6a
 GMKSRJ45C6A2 Anschl. Mod. 2x RJ45 Cat.6a
 GMKSRJ45C6A3 Anschl. Mod. 3x RJ45 Cat.6a
 G3139 Anschl. Dose 1x RJ45 geschirmt Cat.6a
 G3140 Cat.6, Dose RJ45, 8/8(8) 2 Port
 G3175 Cat.6, Patch/Patch, RJ45, 8/8, 2 Port
 G3120 Fernmeldeanschl. UAE Cat.3 RJ45, 8/8(8) 2 Port

für handelsübliche Datenmodule

GMDM032 Metz Connect / BTR Modulformat
 GMDM042 Schneider Actassi S-One DPM für 2 RJ45 Module
 GMDM102 Large Keystone / Keystone / AMP für 2 RJ45 Module
 GMDM122 Commscope Systemax für 2 RJ45 Module
 GMDM132 Reichle & DeMassari Spezial

Weitere Informationen finden Sie in der Kompatibilitätstabelle. Scannen Sie dazu folgenden QR-Code:



oder nutzen Sie den Downloadlink: <https://hager.de/dmtechnik>

Zentralscheiben, halogenfreier Kunststoff

GZUAE1Ax¹ UAE 1-fach
 GZUAE2Ax¹ UAE 2-fach
 GZUAE3Ax¹ UAE 3-fach

ZDM2x¹ 2-fach

Multimediatechnik

Geräteeinbaudose

GLT4001 Geräteeinbaudose Daten/Energie

Multimediatechnik

Einbauset Datentechnik*

GSETDM0329016 Einbauset 2 RJ45 Typ 03
 GSETDM0329011 Einbauset 2 RJ45 Typ 03
 GSETDM032LAN Einbauset 2 RJ45 Typ 03
 GSETDM0429016 Einbauset 2 RJ45 Typ 04
 GSETDM0429011 Einbauset 2 RJ45 Typ 04
 GSETDM042LAN Einbauset 2 RJ45 Typ 04
 GSETDM1029016 Einbauset 2 RJ45 Typ 10
 GSETDM1029011 Einbauset 2 RJ45 Typ 10
 GSETDM102LAN Einbauset 2 RJ45 Typ 10

Keystone-Einsätze mit Kabelpeitsche

GMKAUDIO1 Einbauset Stereo Klinke 3,5 mm
 GMKBLIND Einbauset Stereo
 GMKRJ12 Einbauset RJ12
 GMKUSB2A Einbauset USB2 Typ A
 GMKUSB3A Einbauset USB3 Typ A
 GMKAUDIO2 Einbauset Stereo Klinke 3,5 mm -> RCA 0,2 m
 GMKBNOWS Einbauset BNC Bu-Bu 0,2 m weiß
 GMKRCAGE Einbauset RCA Bu-Bu 0,2 m gelb
 GMKRCART Einbauset RCA Bu-Bu 0,2 m rot
 GMKRCAWS Einbauset RCA Bu-Bu 0,2 m weiß

Montagerahmen Keystone

GSETMM101x¹ 1-fach
 GSETMM102x¹ 2-fach
 GSETMM104x¹ 4-fach

Anschlussset Multimedia*

GMSET019016 Anschlussset HDMI
 GMSET029016 Anschlussset DisplayPort
 GMSET039016 Anschlussset VGA
 GMSET049016 Anschlussset VGA + HDMI
 GMSET059016 Anschlussset HDMI + HDMI
 GMSET069016 Anschlussset DisplayPort + HDMI
 GMSET079016 Anschlussset XLR
 GMSET089016 Anschlussset Speakon
 GMSET099016 Anschlussset PowerCon Out
 GMSET109016 Anschlussset Klinke 3,5->2RCA
 GMSET119016 Anschlussset USB3 Typ A

Montagerahmen D-SUB DE9

GSETMM301x¹ 1-fach
 GSETMM302x¹ 2-fach

Montagerahmen Typ 31 D-Flange

GSETMM311x¹ 1-fach

UP-Einsätze

inkl. Abdeckungen des Herstellers

Rahmenblende modular 50x50 mm ohne Beschriftungsfeld

Kanaltyp	Oberteil	Best.-Nr.
BR, BRA, BRS, BRN, BRH	80 mm	GR0800Bx ¹

oder mit Beschriftungsfeld

Kanaltyp	Oberteil	Best.-Nr.
BR, BRA, BRS, BRN, BRH	80 mm	GR0802Bx ¹

Rahmen Berker Q.3

Best.-Nr.	Bezeichnung
10116099	1-fach, polarweiß samt
10116096	1-fach, anthrazit samt, lackiert

Rahmenblenden modular, halogenfreier Kunststoff, 55x55 mm

ohne Beschriftungsfeld

Kanaltyp	Oberteil	Best.-Nr.
BR, BRA, BRS, BRN, BRH	80 mm	GR0800Ax ¹

mit Beschriftungsfeld

Kanaltyp	Oberteil	Best.-Nr.
BR, BRA, BRS, BRN, BRH	80 mm	GR0802Ax ¹

Komplettsatz für Büroarbeitsplätze

Best.-Nr.	Bezeichnung
GAPSET1	Set für 1 Arbeitsplatz mit 3 Steckdosen + 2 USB-Anschlüsse + 2xRJ45, frontrastend, RAL 9016
GAPSET2	Set für 2 Arbeitsplätze mit 6 Steckdosen + 4 USB-Anschlüsse + 4xRJ45, frontrastend, RAL 9016

Kanaltyp	Oberteil	Best.-Nr.	Bezeichnung
BR, BRA, BRS, BRN, BRH	80 mm	GV080x ¹	Blendenzwischenstück

* Blendenzwischenstück nötig bei:
 - Kombination aus Steckdosenblende und Rahmenblende modular
 - zwei Steckdosen mit unterschiedlichen Stromkreisen

Schalterprogramm mit Rahmen des Herstellers

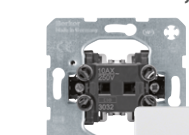
Energietechnik

Geräteeinbaudose

Energie

G2850 Geräteeinbaudose Energie

UP-Einsätze, Energie



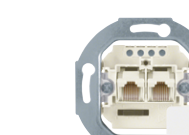
Datentechnik

Geräteeinbaudose

Daten

G2870 Gerätemontagering Daten

UP-Einsätze, Daten



UP-Einsätze und Wippen bzw. Abdeckungen des Herstellers für jede Anwendung z.B. Berker Q.3 (das komplette Schalterprogramm finden Sie unter hager.de)