


Nova vega



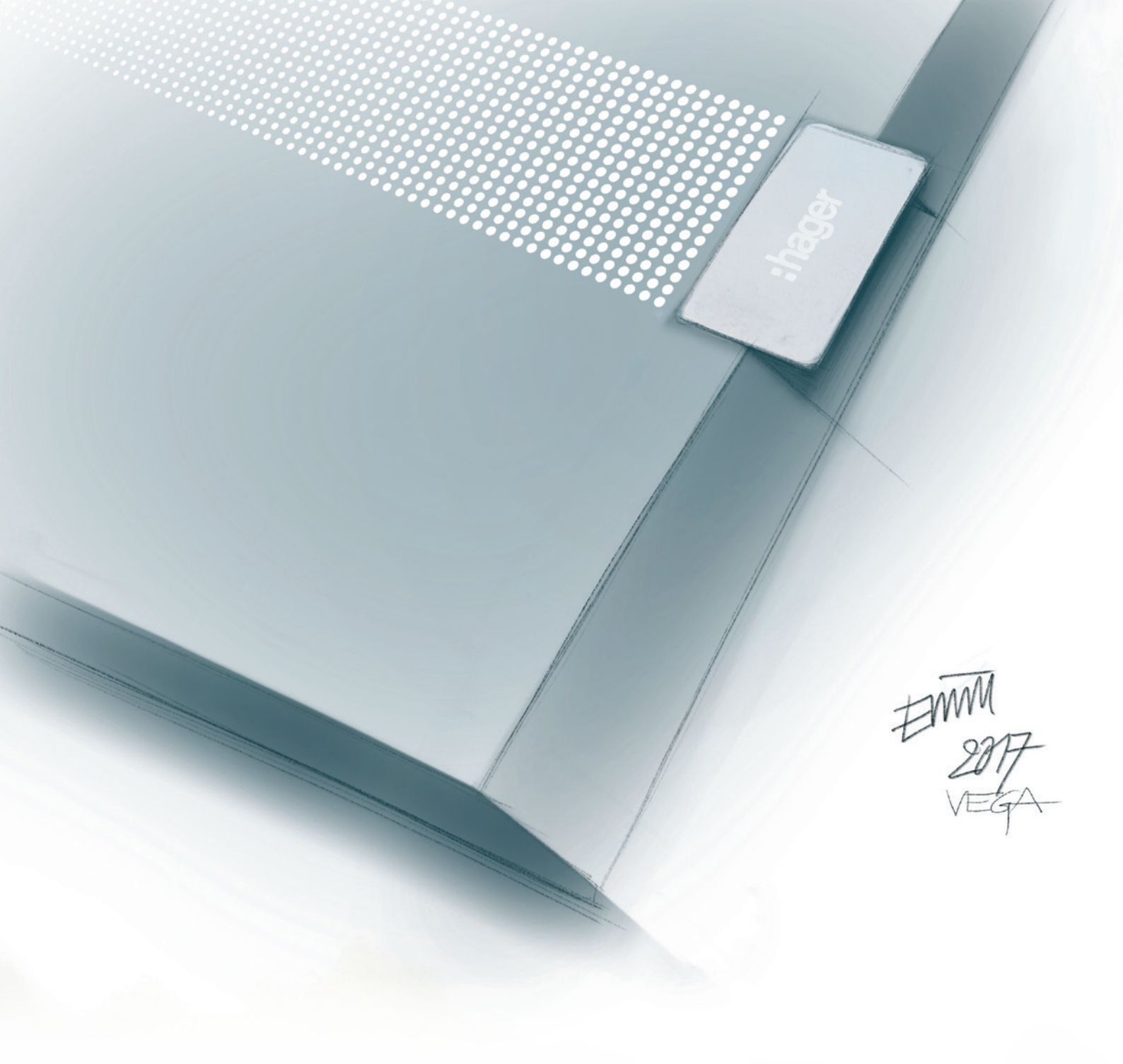
Prostrana
i pametna

:hager



A photograph of a modern electrical control room. The room features a large, white, multi-sectioned panel on the right side, which is likely a control panel for a power distribution system. To the left, there are several pieces of equipment, including what appears to be a control console or a set of monitors. The ceiling is white with a grid pattern, and there are several black pipes or conduits running across it. The floor is light-colored and tiled. The overall atmosphere is clean and professional.

**Novi vega razvodni ormari
su primarno namjenjeni
za rezidencijalne objekte.**



Lice iza našeg dizajna

Dizajn Hager proizvoda ima prepoznatljiv pečat Erwina Van Handenhovena, direktora dizajna Hager grupe od jula 2013. godine. Uspješna saradnja između Hagera i ovog renomiranog industrijskog dizajnera datira iz 2000. godine. Osim konkretnog dizajna proizvoda, Erwinova misija je da "modelira" budućnost, pomjerajući granice elektrotehničke industrije dizajniranjem novih oblika i postavljanjem novih standarda. Novi vega razvodni ormari predstavljaju njegovo zadnje dostignuće. To je divan primjer koji ilustruje novi smjer koji će naši razvodni ormari imati u budućnosti.



Erwin Van Handenhoven, Direktor dizajna Hager Grupe

vega, potpuno redizajnirana



Sofisticiran dizajn

Zasjenjena traka, srebrna ručica i kosi rub vrata su samo neke od karakteristika koje nove vega razvodne ormare čine prepoznatljivim.



vega, vaš razvodni ormar

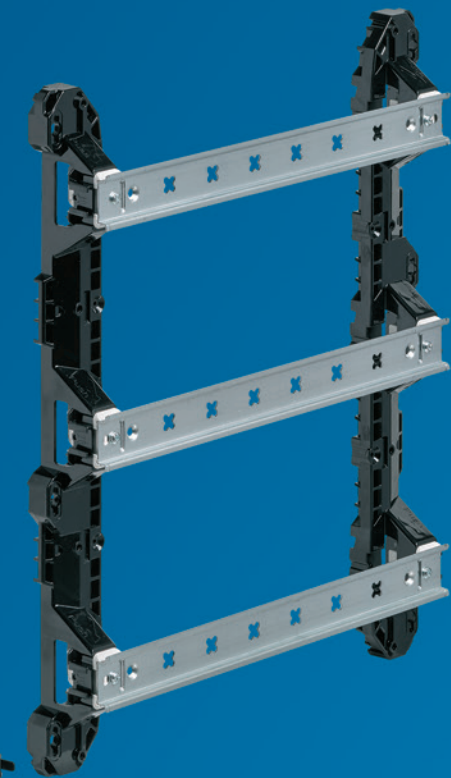
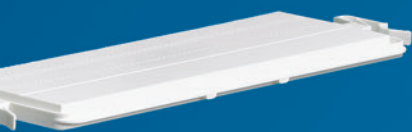
Nova verzija ovih ormara je rezultat saradnje sa belgijskim električarima.

vega, centar inovacije

Otkrijte...

- 01** Razne inovacije za brzu i laku montažu
- 02** Pristupačnost bez prejedana
- 03** Lako ožičavanje: urednije i sigurnije
- 04** Više mogućnosti za lakši svakodnevni rad
- 05** Pouzdani i sigurni: u skladu sa rezidencijalnim standardom EN 60670-24 i industrijskim standardom EN 61439-3





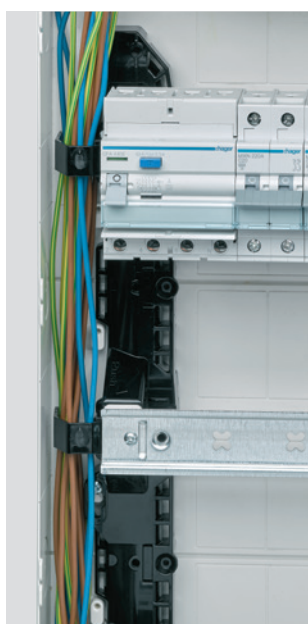
Brza i jednostavna instalacija



Jednostavna zidna montaža

Fabrički dijelovi okretni za 360° garantuju savršenu montažu ovih razvodnih ormara. Dijelovi za montažu uključuju duguljastu rupu (6 x 13 mm). Ovaj sistem omogućava da uvijek možete locirati izbušene rupe, gdje god da se nalaze.

Lako ožičavanje i kabliranje



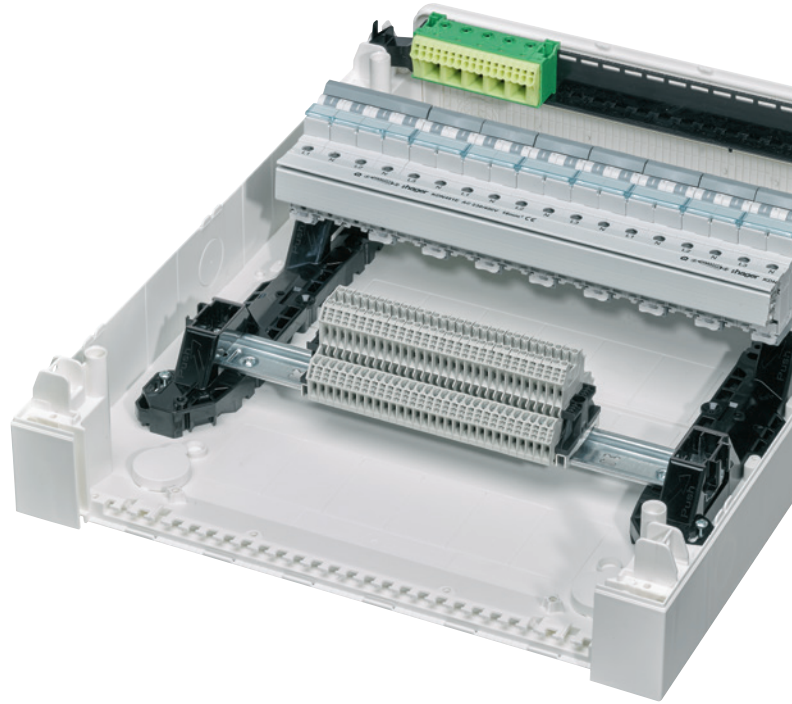
Nosači za kablove

Usmjeravaju kablove lateralno preko lijeve i desne strane i mogu se podesiti na visinu DIN šine.



Integrirani centri za montažu na zadnjoj strani

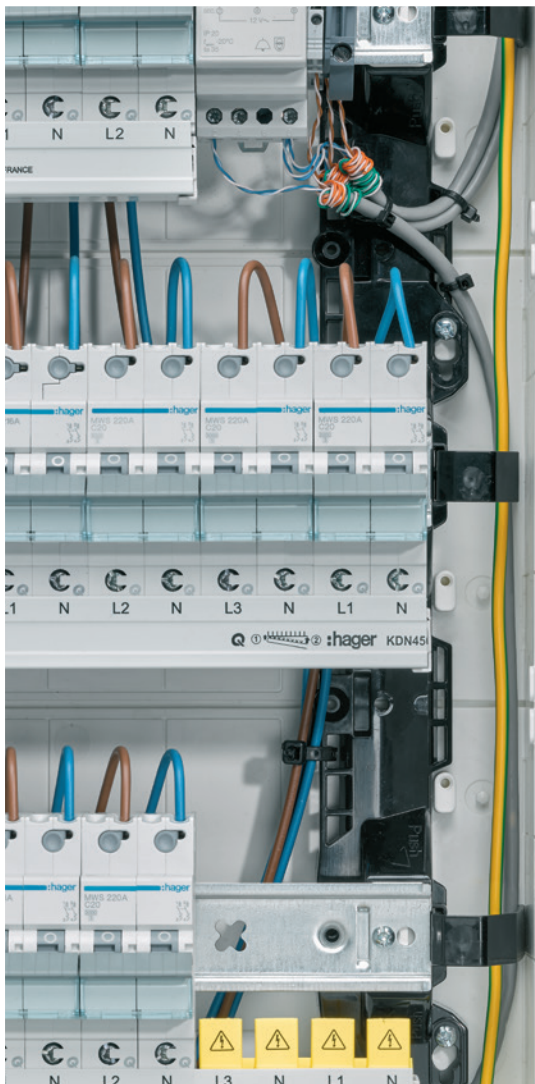
Prisutni na cijeloj širini razvodnog ormara, kako na dnu tako i na vrhu, omogućavaju fiksiranje kablova za napajanje i drugih kablova ili bužira pomoću stezaljki.



Čvrst, multifunkcionalan kostur

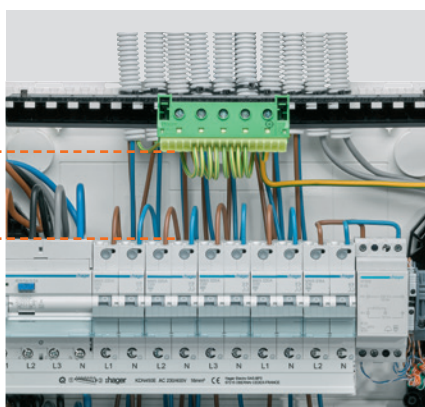
DIN šine se mogu pojedinačno otklopiti i montirati u nižem dijelu kako bi omogućile montiranje većih uređaja poput terminala itd.

Kostur također ima rupe za fiksiranje kablova pomoću stezaljki.

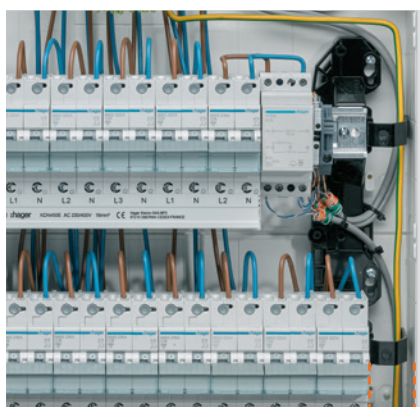


Udobnost kabliranja bez konkurencije

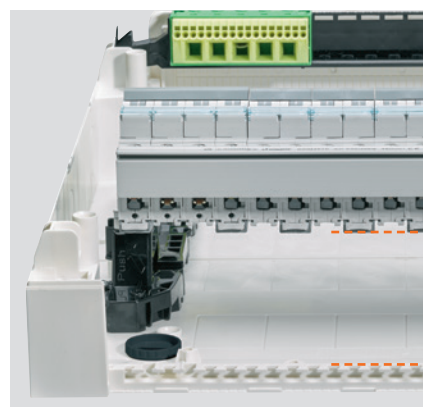
**Između klema za uzemljenje i
modularnih uređaja**
Olakšava ožičenje za uzemljenje.

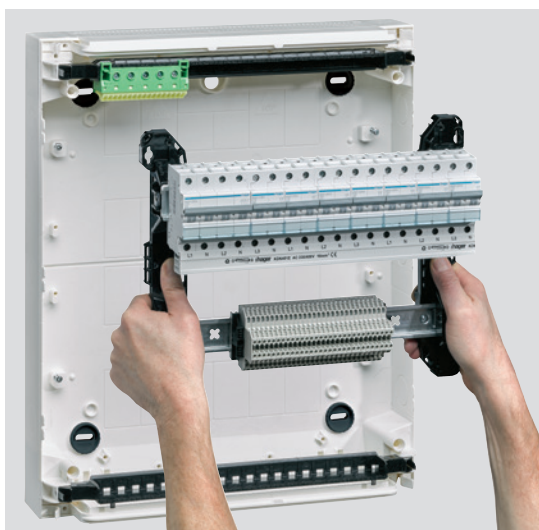


Između bočnih zidova i kostura
Kablovi se mogu usmjeravati ka gore i
dole bez prepreka.

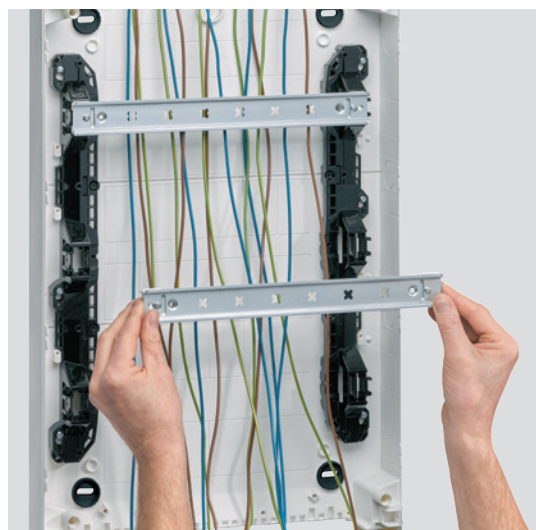


Između DIN šina i leđa ormara
Žice se mogu lako provući po cijeloj
visini kućišta.





Kostur se može ukloniti u jednom komadu
Omogućava prethodno ožičenje van razvodnog ormara.



DIN šine se mogu ukloniti pojedinačno
Uz pomoć 2 kopče (lijeve i desne) bez alata.



Izrezi na poledini

Pravougaoni i okrugli izrezi se nalaze na poledini, locirani između DIN šina kako bi olakšalo provlačenje kablova ili bužira. Izuzetno praktičan sistem za renoviranje.



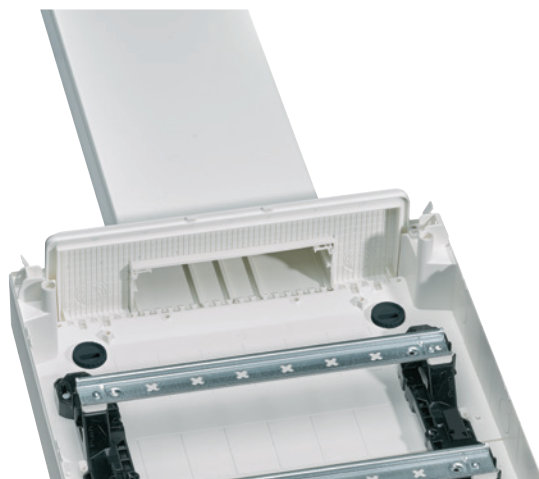
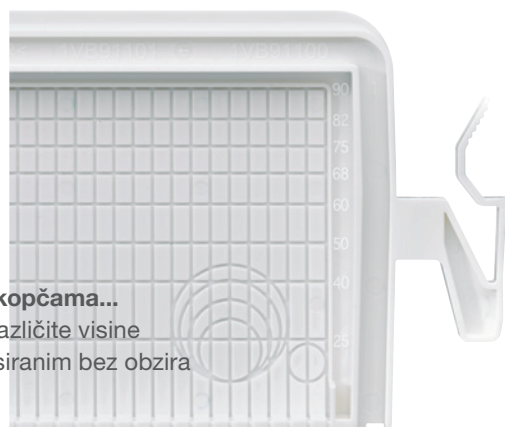
Bočne rupe

Žice se mogu vrlo lako usmjeriti zahvaljujući okruglim/pravugaonim izrezima.

Dobitna kombinacija

Demontažna ulazna ploča sa kopčama...

Na samoj ploči naznačene su različite visine kanala. Dvije kopče ga drže fiksiranim bez obzira na pritisak kablova.



...za savršen rezultat

Glatka površina ulazne ploče je orijentisana je ka vani. Ormar se postavlja bez ulazne ploče na instalacioni kanal. Nakon što je ploča isječena na željenu veličinu, ona se učvršćuje na ormar tako da pokriva kanal za 12 mm (u skladu sa IP4X stepenom zaštite).

**Bezpriekoran
izgled!**



Jasno označavanje strujnih kola

Držači etiketa, isporučeni sa naljepnicama za kartice, mogu se montirati u žljebove prednje ploče, ispod ili iznad modularnih uređaja.



Dijagrami i sheme uvijek pri ruci

Zahvaljujući držaču za sheme i dijagrame. Također se može koristiti za držanje vizit karte instalatera.

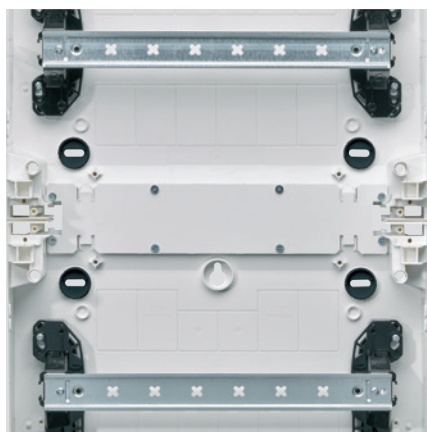
Neograničena modularnost



Horizontalno povezivanje

Ovi ormari su opremljeni sa 85 x 60 mm bočnim izrezima u zidovima. Pribor za povezivanje ne ometa provod kablova, koji se lako može usmjeriti između razvodnih ormara.





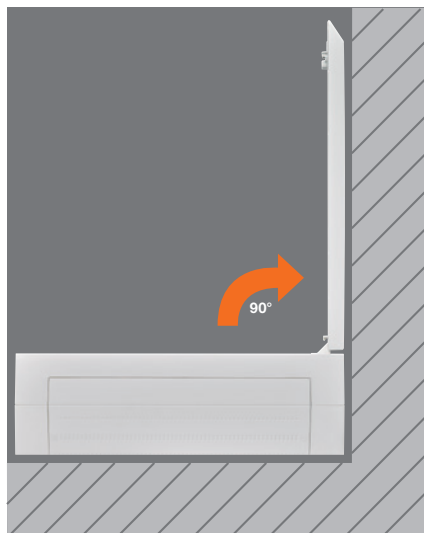
Vertikano povezivanje

Izolaciona ploča u unutrašnjosti garantuje dvostruku izolaciju (Klasa II) dva razvodna ormara.

U slučaju i horizontalnog i vertikalnog povezivanja, 2 metalna dijela osiguravaju mehaničku vezu prije nego što se razvodni ormar montira na zid.



Savršena vrata



Potpuno ravna vrata

Sa mogućnošću otvaranja na 90°, vrata su u potpunoj liniji sa zidom ormara, što omogućava maksimalan pristup.

Vrata se mogu lako prebaciti na drugu stranu. Za to postoje 2 solucije:

- uklonite vijke i okrenite vrata
- okrenite prednju ploču.

U ovom slučaju vrata ostaju privčvršena na prednju ploču.

Ručice su uvijek lako dostupne

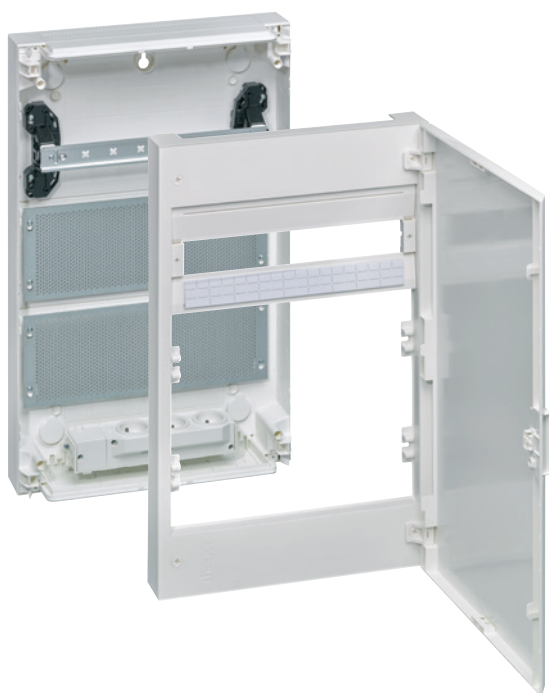
Čak i kada su dva razvodna ormara instalirana jedan pored drugog.



Ključanje

Ručice na vratima, kako prozirnima tako i punim, se mogu opremiti sa 1242E ili 405 sistemima ključanja.

Multimedijalni ormar za kompletan program



Za montažu...

Razvodni ormari su podijeljeni u 2 dijela:

- jedna ili dvije DIN šine ovisno o modelu. Koriste se za modularne pasivne komponente kao što su RJ45 konektori, RJ45 patch panele, "F" tip koaksijalne konektori, telefonske priključke itd.
- perforirani paneli koji se koriste za aktivne komponente, kao što su modemi, prekidači, TV razvodnici, itd.

Izolovana trostruka utičnica sa mogućnošću rotiranja se isporučuje kao standardna oprema u ormaru.

Identičan dizajn

Multimedijalni i standardni razvodni ormari imaju isti dizajn. Dostupni su u izvedbama sa prozirnim ili punim vratima.



Razvodni ormari sa punim ili prozirnim vratima, 1-4 reda, 18 do 72 modula.

Razvodni ormari kreirani od izolacijskih materijala, u bijeloj RAL 9010 boji, za razvod energije u rezidencijalnim ili manjim poslovnim objektima.

Kostur se može isklopotiti u jednom komadu a DIN šine se mogu pojedinačno isklapatati pomoću kopči.

DIN šine se mogu spuštati kako bi se stvorio prostor za veće uređaje.

Ovi razvodni ormari nude mnogo prostora za ožičavanje:

- između DIN šine i poleđine ormara: 47.5 mm,
- između spuštene DIN šine i poleđine ormara: 18 mm,
- lateralni prostor za ožičavanje između zida i DIN šine: 30 mm,
- centralni raspon između DIN šina: 150 mm

Ploče za ulaz kablova su opremljene sa nosačima ali također se mogu i vijčano pričvrstiti.

Opremljeni sa:

Sistemom "Laka zidna montaža" koji obuhvata utikače koji garantuju Klasu II, nosačem za sheme, poklopce, nosače oznaka i oznake i quickconnect kleme za uzemljenje.

Dodatna oprema:

- brava no. 1242E ili 405
- IP41 pribor
- setovi za horizontalno ili vertikalno povezivanje
- kablovski kanali
- ploča sa fleksibilnim uvodima za kablove

Tehničke specifikacije:

- IP40 (sa vratima)/IK07
- Izolacijska klasa: II
- In 90 A za 1- i 2-redne razvodne ormare
- In 125 A za 3- i 4-redne razvodne ormare
- GWT test užarene žice: 650°C

Standardi:

CEBEC

U skladu sa standardima EN 60670-24 i EN 61439-3



Sistem označavanja:

semiolog



VB318TB

Razvodni ormar, prozirna vrata 1 red, 18 modula

- dimenzije: Š 400 x V 325 x D 146 mm
- quickconnect kleme za uzemljenje: 4 x 25 + 14 x 4 mm²

★ VB118TB

Razvodni ormar, puna vrata, 1 red, 18 modula

- dimenzije: Š 400 x V 325 x D 146 mm
- quickconnect kleme za uzemljenje: 4 x 25 + 14 x 4 mm²

★ VB118PB

Razvodni ormar, prozirna vrata, 2 reda, 36 modula

- dimenzije: Š 400 x V 475 x D 146 mm
- quickconnect kleme za uzemljenje: 6 x 25 + 22 x 4 mm²

★ VB218TB

Razvodni ormar, puna vrata, 2 reda, 36 modula

- dimenzije: Š 400 x V 475 x D 146 mm
- quickconnect kleme za uzemljenje: 6 x 25 + 22 x 4 mm²

★ VB218PB



VB318PB

Razvodni ormar, prozirna vrata, 3 reda, 54 modula

- dimenzije: Š 400 x V 625 x D 146 mm
- quickconnect kleme za uzemljenje: 10 x 25 + 34 x 4 mm²

★ VB318TB

Razvodni ormar, puna vrata, 3 reda, 54 modula

- dimenzije: Š 400 x V 625 x D 146 mm
- quickconnect kleme za uzemljenje: 10 x 25 + 34 x 4 mm²

★ VB318PB

Razvodni ormar, prozirna vrata, 4 reda, 72 modula

- dimenzije: Š 400 x V 775 x D 146 mm
- quickconnect kleme za uzemljenje: 12 x 25 + 42 x 4 mm²

★ VB418TB

Razvodni ormar, puna vrata, 4 reda, 72 modula

- dimenzije: Š 400 x V 775 x D 146 mm
- quickconnect kleme za uzemljenje: 12 x 25 + 42 x 4 mm²

★ VB418PB



VZ318T

VZ318P

Prozirna vrata (kao rezervni dio)

za sljedeće razvodne ormare:

- VB118TB
- VB218TB
- VB318TB
- VB418TB

- ★ VZ118T
- ★ VZ218T
- ★ VZ318T
- ★ VZ418T

Puna vrata (kao rezervni dio)

za sljedeće razvodne ormare:

- VB118PB
- VB218PB
- VB318PB
- VB418PB

- ★ VZ118P
- ★ VZ218P
- ★ VZ318P
- ★ VZ418P



VZ004VB

Set šarki za vrata (kao rezervni dio)

za prozirna ili puna vrata

★ VZ004VB

Brave

sa setom od 2 ključeva

- za prozirna vrata:
1242E brava
405 brava

★ VZ310TVB
★ VZ311TVB

- za puna vrata:
1242E brava
405 brava

★ VZ310PVB
★ VZ311PVB



VZ311TVB

VZ311PVB

Ploča za ulaz kablova (kao rezervni dio)

- sa pravougaonim otvorima za kanale i bužir

★ VZ001VB

Ploča za ulaz kablova

- sa fleksibilnim uvodima za kablove

★ VZ003VB



VZ003VB

Nosač klema

- za quickconnect kleme
KN...E, KN...N, KN...P

★ VZ708N



VZ708N

Set of 10 transmission clamps

- to guide the wires laterally in the enclosure

★ VZ699N



VZ699N

Simetrična DIN šina

★ VZ010VB



VZ010VB

Set 4 nosača oznaka + oznake, 18 mod.

★ VZ011VB

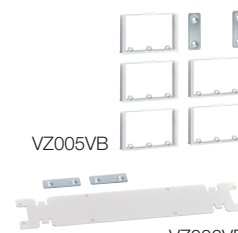


VZ011VB

Set za povezivanje

- horizontalno
- vertikalno

★ VZ005VB
★ VZ006VB



VZ005VB

VZ006VB

Horizontalni kablovski kanal (bezhalogeni)

- sa montažnim priborom
- dimenzije: D 60 x Š 25 mm (dubina x širina)

★ VZ014VB



VZ014VB

Vertikalni kablovski kanal (bezhalogeni)

- sa montažnim priborom
- dimenzije: D 60 x Š 25 mm (dubina x širina)
za 3-redne ormare (VB318TB/PB):
za 4-redne ormare (VB418TB/PB):

★ VZ012VB
★ VZ013VB

IP41 set

- za unaprijeđenje zaštite sa IP40 na IP41

★ VZ041VB



VZ041VB

"Laka zidna montaža" set (kao rezervni dio)

- 4 rotirajuće montažne komponente
- 5 poklopaca za usklađenost sa Klasom II (izolacija)

★ VZ009VB



VZ009VB

Nosači za sheme i diagrame (kao rezervni dio)

- za držanje shema i dijagrama na vratima ormara

★ VZ535



VZ535

Poklopci za modularna mjesta

- za zatvaranje mjesta bez uređaja:
½ mod. poklopac (8.7 mm)
1 mod. poklopac (17.5 mm)
u traci širine 18 mod.

P031F
P032F
JP015



JP015

Multimedijalni razvodni ormar sa punim ili prozirnim vratima

Mogu se opremiti sa aktivnim i pasivnom komponentama za distribuciju VDI (Voice, Data, Image) tipa signala preko RJ45 i koaksijalnih utičnica u objektu.

Multimedijalni razvodni ormar je opremljen sa:

- Jednom ili dvije DIN šine za modularnu opremu
- Perforiranim montažnim pločama za aktivne komponente od telekoma i drugih operatera

- Trostruka šuko utičnica sa 3 rotirajuća priključka za napajanje aktivnih komponenti

Opcije:

- Brava no. 1242E ili 405
- pribor (montaža) i modularne komponente, pogledati [stranu 21](#).



VB318MMT

Multimedijalni razvodni ormar, prozirna vrata, 1 red, 18 modula

- dimenzije: Š 400 x V 625 x D 146 mm
- opremljen sa:
 - 1 DIN šina, 18 modula + prednja ploča
 - 3-struka šuko utičnica sa 3 rotirajuća priključka
 - 2 perforirane montažne ploče

★ VB318MMT

Multimedijalni razvodni ormar, puna vrata, 1 red, 18 modula

- dimenzije: Š 400 x V 625 x D 146 mm
- opremljen sa:
 - 1 DIN šina, 18 modula + prednja ploča
 - 3-struka šuko utičnica sa 3 rotirajuća priključka
 - 2 perforirane montažne ploče

★ VB318MMP



VB418MMP

Multimedijalni razvodni ormar, prozirna vrata, 1 red, 18 modula

- dimenzije: Š 400 x V 775 x D 146 mm
- opremljen sa:
 - 1 DIN šina, 18 modula + prednja ploča
 - 3-struka šuko utičnica sa 3 rotirajuća priključka
 - 3 perforirane montažne ploče

★ VB418MMT

Multimedijalni razvodni ormar, puna vrata, 1 red, 18 modula

- dimenzije: Š 400 x V 775 x D 146 mm
- opremljen sa:
 - 1 DIN šina, 18 modula + prednja ploča
 - 3-struka šuko utičnica sa 3 rotirajuća priključka
 - 3 perforirane montažne ploče

★ VB418MMP



VB418MTT

Razvodni ormar, hybrid, prozirna vrata, 2 reda, 36 modula

- dimenzije: Š 400 x V 775 x D 146 mm
- opremljen sa:
 - 2 DIN šine, 36 modula + 2 prednje ploče
 - 3-struka šuko utičnica sa 3 rotirajuća priključka
 - 2 perforirane montažne ploče

★ VB418MTT

Razvodni ormar, hybrid, puna vrata, 2 reda, 36 modula

- dimenzije: Š 400 x V 775 x D 146 mm
- opremljen sa:
 - 2 DIN šine, 36 modula + 2 prednje ploče
 - 3-struka šuko utičnica sa 3 rotirajuća priključka
 - 2 perforirane montažne ploče

★ VB418MTP



VZ318T

VZ318P

Prozirna vrata (kao rezervni dio)

za sljedeće razvodne ormare:

VB318MMT
VB418MMT/VB418MTT

★ VZ318T
★ VZ418T

Puna vrata (kao rezervni dio)

za sljedeće razvodne ormare:

VB318MMP
VB418MMP/VB418MTP

★ VZ318P
★ VZ418P



VZ004VB

Set šarki za vrata (kao rezervni dio)

za prozirna ili puna vrata

★ VZ004VB

Izolirani blok utičnica

- sadrži 3 rotirajuća priključka i kopča se na DIN šinu ili vijčano pričvršćuje na perforiranu montažnu ploču

VZ00ASF



VZ00ASF

Set za montažu

- 2 zatezača i 4 montažna vijka
- za perforiranu montažnu ploču

VZ306



VZ306

Nosači multimedijalnih uređaja

- za aktivne komponente
- za fiksiranje na perforirane montažne ploče
- 1 set 2 komada

★ VZ02MM



VZ02MM

Set za držanje kablova

- za montažu na perforiranu montažnu ploču
- za držanje računarskih kablova

★ FZ913

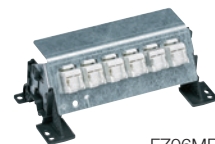


FZ913

Patch panel sa 6 RJ45 Cat 6 UTP konektora

- može se montirati na DIN šinu ili perforiranu montažnu ploču (u slučaju montaže na DIN šinu, prednja ploča multimedijalnog razvodnog ormara se više ne može koristiti)

★ FZ06MB



FZ06MB

Modularni telefonski splitter

- 4 izlaza, veza putem RJ45 ili telefonskog kablova
- 8 izlaza, veza putem RJ45 ili telefonskog kablova

TN131
TN111



TN111

Patch modul RJ45, Cat 5e UTP

- nosač za DIN šinu + polje za oznaku

TN004S

Patch modul RJ45, Cat 6 UTP

- nosač za DIN šinu + polje za oznaku

TN003S

Patch modul RJ45, Cat 6 STP

- nosač za DIN šinu + polje za oznaku

TN002S

F-konektor

- nosač za DIN šinu + polje za oznaku

TN010S



TN010S

Modularni switch

- 1 Gbit/s Cat 6, 4 mod., 4 RJ45 konektora sa prednje strane, 1 x RJ45 ispod

TN520



TN520

Napojna jedinica za modularni switch

- kompaktna napojna jedinica, 24 V DC 100 mA, 1 mod. (u slučaju 2 paralelno povezana swicha, potrebna je TGA200 napojna jedinica)

TGF110



TGF110

Patch kablovi

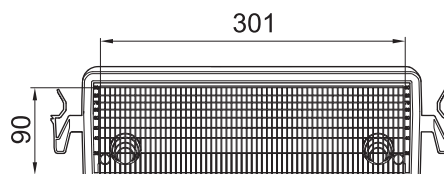
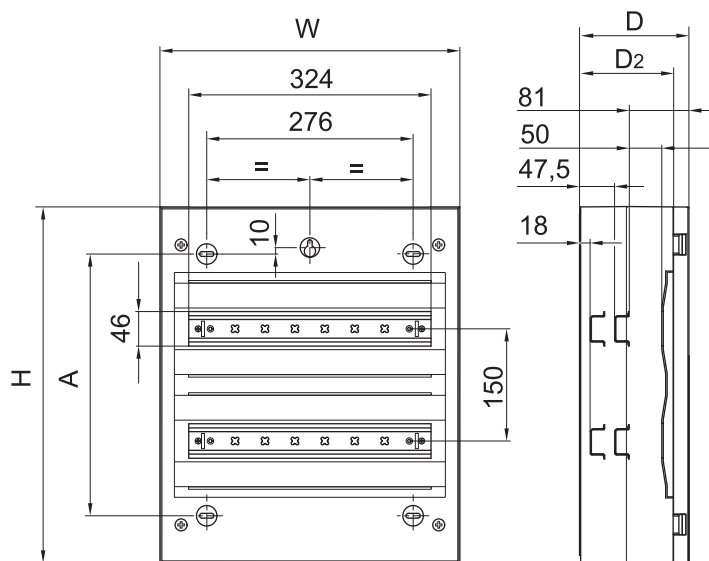
- Set 4 patch kablova: RJ45/RJ45; 0.30 m
- Set 4 patch kablova: RJ45/RJ45; 0.50 m

TN715
TN713



TN715

TN713



	A [mm]	H [mm]	W [mm]	D [mm]	D ₂ [mm]
VB118B/R	200	325	400	146	126
VB218B/R	350	475	400	146	126
VB318B/R	500	625	400	146	126
VB418B/R	650	775	400	146	126



Hager d.o.o

Igmanska bb
71320 Vogošća - Sarajevo Bosna i Hercegovina
Tel.: +387 33 424 295, 297
Fax: +387 33 424 296
hagerbih@bihnet.ba
hager.ba

Zastupništvo Srbija

Tel/Fax: 00381 11 4027 205
zlatan.rajic@hager.com
office.rs@hager.com
hager.rs

Predstavništvo Hrvatska

Mob.: +385 95 807 8466
+387 61 890 016
fikret.seferagic@hager.com
hager.hr

Predstavništvo Crna Gora

Mob.: +387 61 147 112
almir.colakovic@hager.com

Predstavništvo Kosovo i Albanija

Mob.: +387 61 724 398
avdo.niksic@hager.com
hager-ks.com
hager.al