

RXE08D



Technische Beschreibung

Software-Update Microchip Prozessor

1. Allgemeine Informationen

PICKit 3

Für ein Softwareupdate wird das Programmierool PICKit 3 benötigt. Das Programmierool wird mittels beigefügtem USB-Kabel mit dem PC verbunden.

Bei der Erstinbetriebnahme muss auf dem PC die Software MPLAB X IDE installiert werden, weiterhin wird die entsprechenden Firmware für die Geräte benötigt.

Die jeweils aktuellste Produktfirmware kann auf der Support-Seite heruntergeladen oder über den Produktsupport bezogen werden.



2. Software Installation

Zu jedem PICKit wird grundsätzlich eine passende Programmiersoftware mitgeliefert.

Bei der Installation nur das untere Kästchen markieren, sonst wird die komplette Entwicklungsumgebung mit installiert.

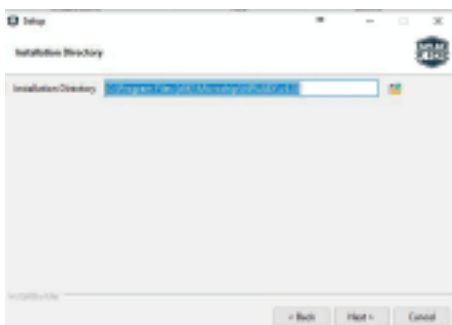
1. Setup Starten (Next)



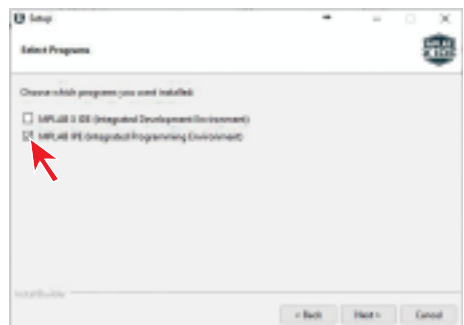
2. Lizenzbestimmungen bestätigen



3. Installationsverzeichnis wählen



4. MPLAB X IDE auswählen

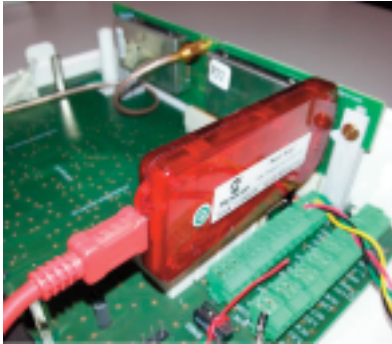


3. Verbindung zum Gerät

Der PICKit 3 Programmierer wird auf die 6 polige Stiftleiste der zu programmierenden Leiterplatte aufgesteckt.

Dabei ist zu beachten, dass Pin 1 mit Pin 1 verbunden wird.

Der Pin 1 ist durch ein Dreieck auf dem PICKit 3 und der Leiterplatte markiert.



Setup Starten (Next)



Bedienteil im Deckel der Zentrale



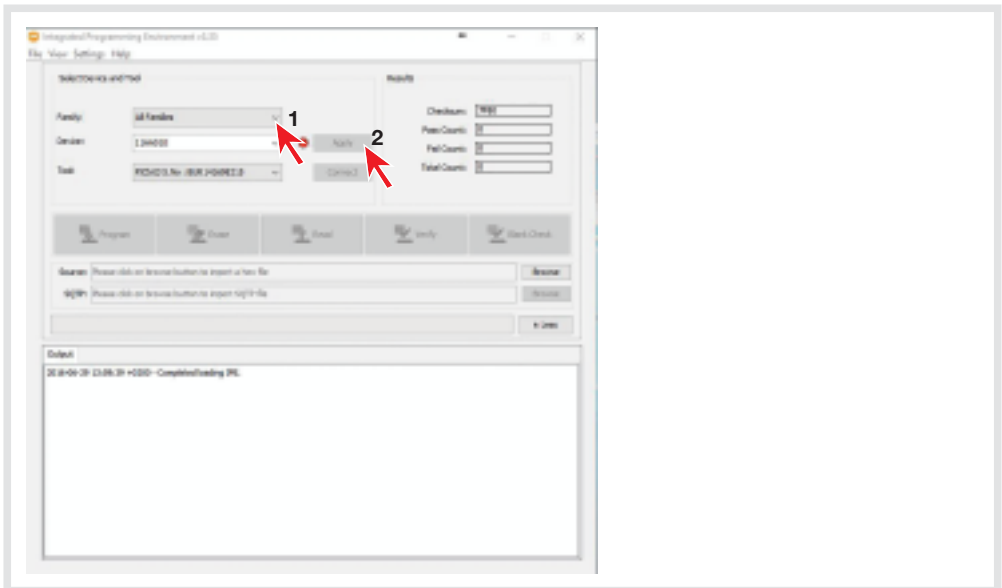
Funk- oder Bus-Relaisstation



GSM Modul

4. Update Vorgang

Nach dem Start der Software, den erforderlichen Prozessors auswählen (siehe Tabelle).



Verwendete PIC Mikrocontroller:

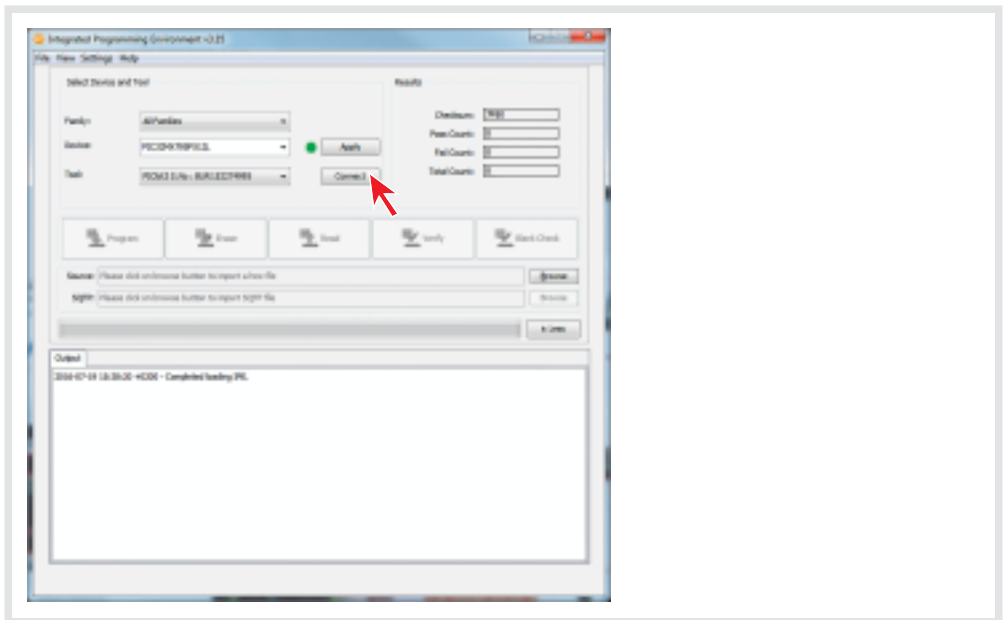
	Art. Nr.	Produkt	Device Family	Device	Target Power
Einbruch	330-27D	VdS A Zentrale Prozessorkarte mit Funk	PIC32	PIC32MX795F512L	3,3 V
	330-27D	VdS A Zentrale Bedienteil mit Display im Deckel	PIC32	PIC32MX795F512L	3,3 V
	805-27D	TAS-Systemschnittstelle	PIC24	PIC24HJ64GP502	3,3 V
	808-27D	Tableau Interface (Plus/Minus)	PIC24	PIC24HJ64GP502	3,3 V
	515-27D	Funk-Unterzentrale für TAS-Wählgerät	PIC24	PIC24FJ32GA004	3,3 V
	550-27D	Tür-Modul für Zentrale 330-27D	PIC18	PIC18F45K80	5 V
	552-27D	Bus-Erweiterungsmodul	PIC18	PIC18F45K80	5 V

Brand	Art. Nr.	Produkt	Device Family	Device	Target Power
Brand	512-27D	Funk LCD-Interface Prozessorkarte mit Funk	PIC32	PIC32MX795F512L	3,3 V
	512-27D	Funk LCD-Interface Bedienteil mit Display im Deckel	PIC32	PIC32MX795F512L	3,3 V

	Art. Nr.	Produkt	Device Family	Device	Target Power
BEKA	SN301AD SN302AD	BEKA Zentrale Prozessorkarte mit Funk	PIC32	PIC32MX795F512L	3,3 V
	SN301AD SN302AD	BEKA Zentrale Bedienteil mit Display im Deckel	PIC32	PIC32MX795F512L	3,3 V
	SN700AD SN701AD	Funk-Relaisstation Bus-Relaisstation	PIC32	PIC32MX795F512L	3,3 V
	SN801AD	GSM-Übertragungsgerät	PIC24	PIC24HJ128GP502	3,3 V

BEKA	RFZ064D RFZ148D	BEKA Zentrale Prozessorkarte mit Funk	PIC32	PIC32MX795F512L	3,3 V
	RFZ064D RFZ148D	BEKA Zentrale Bedienteil mit Display im Deckel	PIC32	PIC32MX795F512L	3,3 V
	RFR100D RFR101D	Funk-Relaisstation Bus-Relaisstation	PIC32	PIC32MX795F512L	3,3 V
	RFW064D	GSM-Übertragungsgerät	PIC24	PIC24HJ128GP502	3,3 V

Das Programmiergerät PICKit 3 über USB mit dem PC verbinden und über den Button "Connect" eine Verbindung herstellen.



Das Tool verbindet sich dann mit dem PICKit 3. Je nach Mikrocontroller Familie benötigt das PICKit 3 eine andere Firmware. Falls nicht die passende Firmware installiert ist, programmiert sich diese selbständig.

Das Output Window informiert über den Fortschritt.

Ist das PICkit 3 nicht auf eine Leiterplatte aufgesteckt, erscheint die Fehlermeldung "Target device was not found..." Dies ist an dieser Stelle normal.

Nun wählt man mit dem "Browse"-Button das Sourcefile (.hex) aus.

Der Programmiervorgang beginnt durch Druck auf den Button "Programm".

