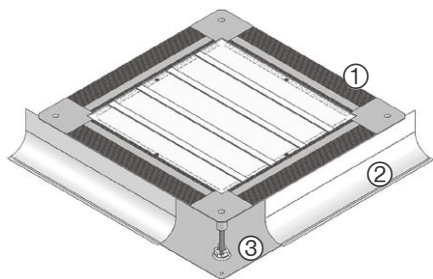


Systemy instalacji podłogowych Uniwersalnych puszek rozgałęźnych i przelotowych

Ogólne wskazówki:

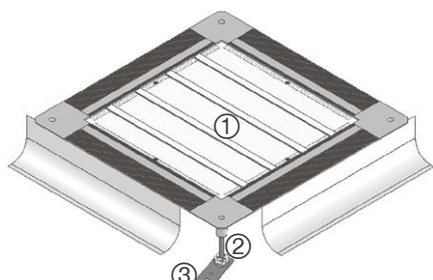
Puszki podłogowe uniwersalne do zabudowy w jastrychu, zgodnie z normą DIN EN 50085 2 część 2, z wewnętrzną bezstopniową regulacją wysokości, podstawą z blachy lub podpórkami oraz elastyczną osłoną albo ścianami z blachy. Wysokość montażu puszek UDB / UDH (górną krawędź podłoża / górną krawędź jastrychu) 50-80 mm, 75-125 mm, 120-170 mm, 165-215 mm lub 215-265 mm. Wysokość montażu puszek UDS (górną krawędź podłoża / górną krawędź jastrychu) 70-120 mm. W przypadku większych wysokości montażu należy zastosować ramę podwyższającą UDAR.... W przypadku montażu puszek UDS należy zapoznać się z „Szczególnymi zaleceniami dotyczącymi montażu puszek podłogowych UDS” na następnym stronie.

UDB2 / UDB3



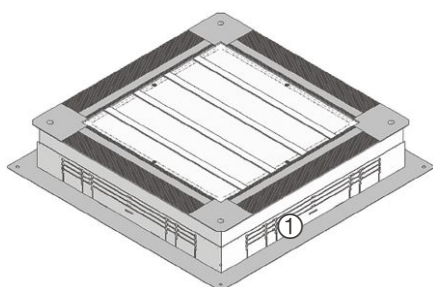
- 1 Rama aluminiowa
- 2 Folia osłonowa
- 3 Podstawa blaszana

UDH2 / UDH3



- 1 Pokrywa osłonowa
- 2 Kołki gwintowane
- 3 Stopki izolujące

UDS3



- 1 Folia osłonowa

Przygotowanie:

rzed montażem należy bezwzględnie zapoznać się z zaleceniami dotyczącymi montażu dla posadzkarzy (6LE002834A) oraz wskazówkami dotyczącymi montażu wykładzin (6LE002835A) i przekazać je odpowiedniemu personelowi.

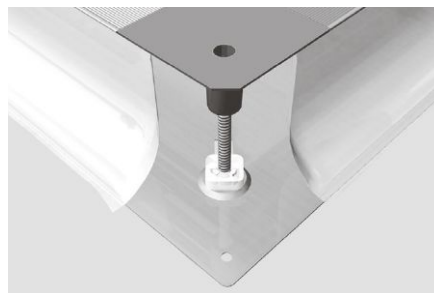
Ustawienie puszek podłogowych:

Puszki należy rozstawić na posadzce zgodnie z planem montażu. Folia osłonowa musi znajdować się na zewnątrz. Sprawdzić wypoziomowanie podłoża. W razie potrzeby wysokość wyregulować przy pomocy kołków gwintowanych. Stopki izolujące należy wykręcić ruchem obrotowym przeciwnym do ruchu wskazówek zegara lub wkręcić ruchem zgodnym z ruchem wskazówek zegara. Nie wolno wyciągać lub wbijać stopek izolujących.

Podstawa z blachy:

Wszystkie cztery rogi podstawy należy przymocować do podłoża przy pomocy kołków 6,5 mm. Odpowiednie otwory znajdują się w podstawie.

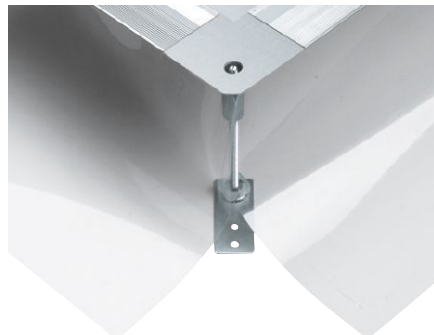
Z podstawą z blachy



Łapy:

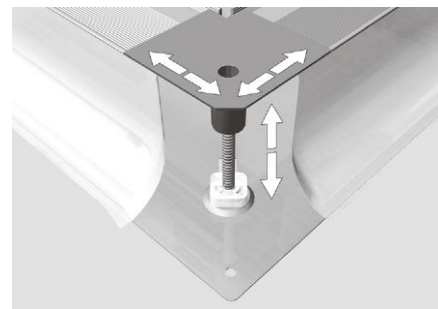
Aby zapobiec naprężaniu się łap, należy ustawić je na płaskiej powierzchni i przymocować przy pomocy kołków do podłoża. W łapach znajdują się otwory 1 x 6 mm oraz 1 x 7 mm.

Z łapami



Poziomowanie puszek podłogowej uniwersalnej:

Wypoziomować ramę puszek podłogowej do odpowiedniej wysokości. Poziomowania należy dokonać poprzez regulację gwintowanych kołków poziomujących na wszystkich czterech narożnikach puszek przy pomocy płaskiego śrubokręta. Elastyczne osadzenie ramy puszek zabezpiecza przed powstawaniem pęknięć w jastrychu podczas jego twardnienia.

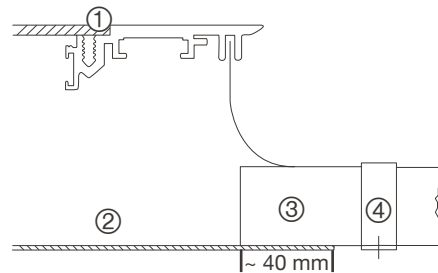


Podłączenie puszek podłogowej UDS / UDB do instalacji uziemiającej

Rama oraz podstawa puszek połączone są fabrycznie z kablem uziemiającym. Poprzez dociśnięcie kanału do podstawy puszek podłogowej przy pomocy obejmy, puszka podłogowa uniwersalna jest w sposób ciągły połączona elektrycznie z kanałem podłogowym. Powierzchnia styku powinna być czysta i odtłuszczona a uchwyt mocujący zamontowany bezpośrednio przy podstawie z blachy. Znajdujący się w puszcze kabel uziemiający z tulejką osłonową należy podłączyć do instalacji uziemiającej.

Puszki UDH

Oba kable uziemiające należy podłączyć na wejściu i wyjściu kanału przy pomocy pomocy zacisków w celu zapewnienia stałego połączenia elektrycznego pomiędzy puszką i kanałem. W przypadku więcej niż jednego wyjścia kanału, kable uziemiające oraz zaciski należy zamówić osobno. Znajdujący się w puszcze kabel uziemiający z tulejką osłonową należy podłączyć do instalacji uziemiającej.

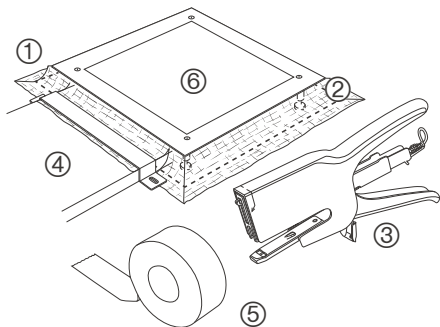


- 1 Rama puszek
- 2 Uchwyt mocujący
- 3 Kanał
- 4 Podstawa z blachy

Przyłączenie kanału:

Folię osłonową ❶ należy przyciąć na odpowiednią długość i szerokość kanału. Unieść folię osłonową i wprowadzić kanał aż po ogranicznik lub na głębokość ok. 40 mm do podstawy puszki. Folię osłonową wcisnąć między kanał i uchwyt ❷. Uchwyt przymocować do podłoża przy pomocy kołków.

Folię osłonową ❶ należy spiąć na każdym rogu BKZH10 ❷ przy pomocy zszywacza ❸ a następnie przytwierdzić ją do podłoża wokół puszek przy pomocy taśmy klejącej ❹ lub gwoździ. Uszczelnić wszelkie szczeliny wokół kanału i puszek przed przedostaniem się jastrychu – nie pozostawiać szczelin większych niż 7 mm.

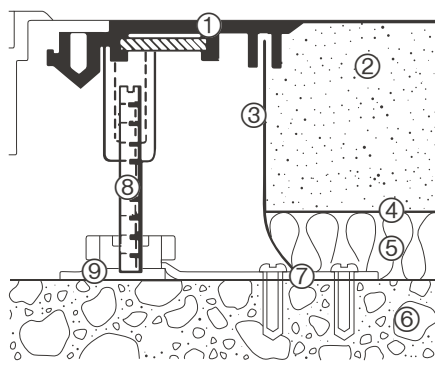


❸ + ❹ Narzędzia montażowe

Wylewanie jastrychu:

Personel układający posadzkę powinien zwrócić szczególną uwagę na:

- szczelność kanału na przedostanie się jastrychu
- ułożenie warstwy izolacyjnej aż po folię osłonową
- poprawne wylanie jastrychu pod oraz wokół ram puszek
- ochronę części metalowych przed kontaktem z agresywnym jastrychem.

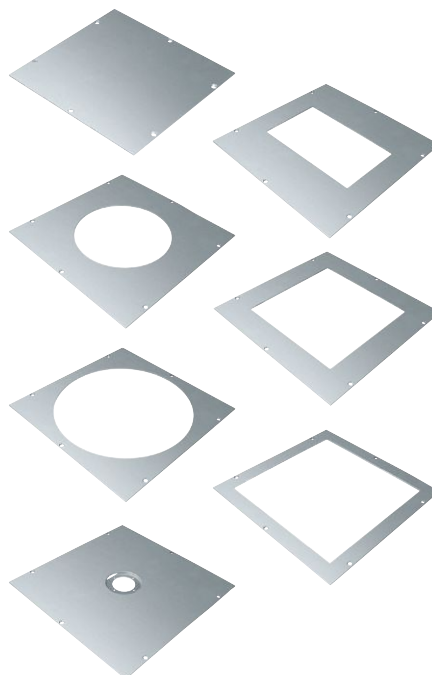


- ❶ Rama puszki
- ❷ Jastrych
- ❸ Folia osłonowa
- ❹ Przekładka
- ❺ Izolacja
- ❻ Podłoże
- ❼ Podstawa blaszana / Łapa
- ❽ Kołek gwintowany
- ❾ Stopka izolująca

Pokrywa montażowa w puszkach UDB2 / UDH2 / UDB3 / UDH3 / UDS3:

Pokrywę ochronną puszek należy usunąć bezpośrednio przed wylaniem posadzki oraz zastąpić pokrywą montażową, którą należy następnie przymocować do ramy lub nakładki podwyższającej przy pomocy 6 / 8 śrub.

Uwaga: Wykładzinę przyciąć na wielkość otworu wbudowanej pokrywy montażowej.



Specjalne zalecenia dla puszek UDS:

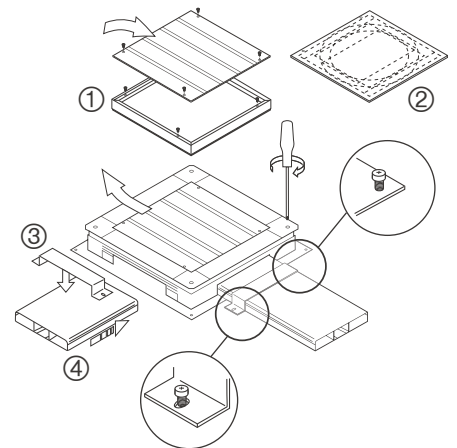
Obowiązują zalecenia, jak w przypadku puszek UDB, z następującymi wyjątkami:

Wysokość jastrychu powyżej 120 mm

Usunąć pokrywę ochronną i przytwierdzić ramę podwyższającą UDAR... (35 mm) przy pomocy 4 śrub. Następnie przykręcić pokrywę ochronną.

Podłączanie kanału

Wyciąć wytłoczoną ścianę boczną zgodnie ze średnicą kanału. Wsunąć kanał aż po ogranicznik w podstawie puszki.



- ❶ UDAR...
- ❷ UDM...
- ❸ UKB...
- ❹ UK...