

DE GB

REH320Y

Schnittstelle Touch-Display

Touch-Screen Interface

Sicherheitshinweise

DE

Einbau und Montage elektrischer Geräte dürfen nur durch eine Elektrofachkraft gemäß den einschlägigen Installationsnormen, Richtlinien, Vorschriften, Bestimmungen und Unfallverhütungsvorschriften des Landes erfolgen. Bei Installation und Leitungsverlegung die für SELV-Stromkreise gültigen Vorschriften und Normen einhalten. Diese Anleitung ist Bestandteil des Produktes und muss beim Endkunden verbleiben.

Geräteaufbau (Bild 1)

- (a) Busanschlussbuchse
Die Busanschlussbuchse ermöglicht das Anschließen des Audio- oder Videomoduls (über ein Busverbindungskabel 335 mm, mitgeliefert) an die Schnittstelle.
- (b) USB-Anschluss
Der USB-Anschluss ermöglicht den Anschluss der Schnittstelle an das Touch-Display.
- (c) RS232 Anschlussbuchse
Die RS232-Anschlussbuchse ermöglicht den Anschluss der Schnittstelle an das Touch-Display.

i Für die Verbindung von RS232 zwischen der REH320Y-Schnittstelle und dem Touch-Display ist eine 12 V AC-Spannungsversorgung erforderlich. Diese wird am Kommunikationsmodul (Kamera/Lautsprecher/Mikrofon) an der Klemme ~~ angelegt.

Die Art der Verbindung (USB oder RS232), die Sie wählen können, hängt von der Konnektivität ab, die an dem Touch-Display verfügbar ist.

Montagehinweise

REH320Y ist horizontal in der Briefkastenanlage zu montieren.

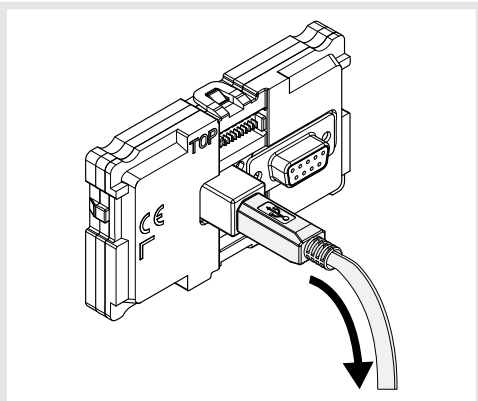
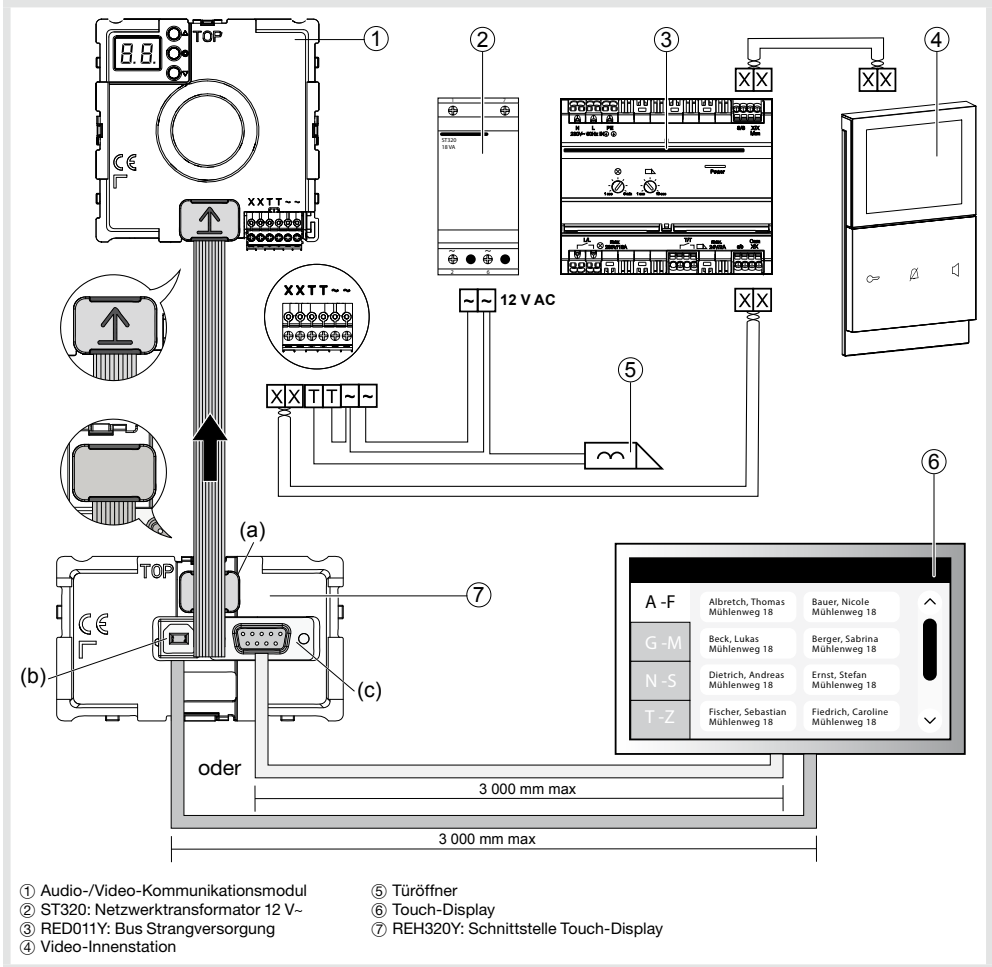
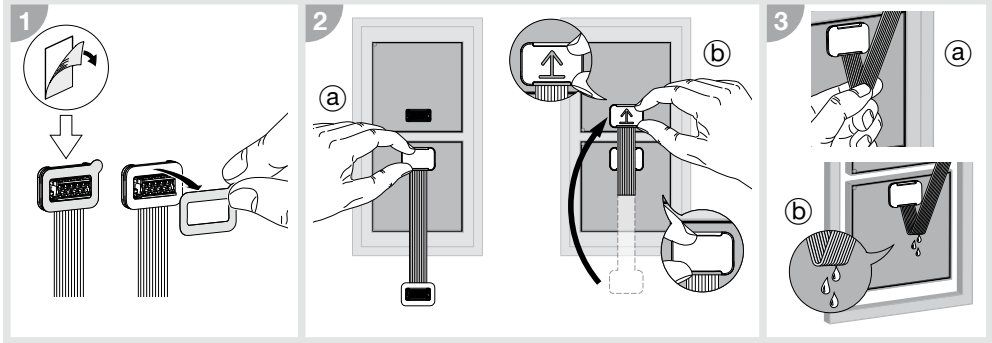


Bild 2: Leitungsführung

i

- DE Zum Verbinden der Module der Modesta-Serie untereinander:
1. Entfernen Sie die Schutzfolie von beiden Anschlüssen.
 2. Beginnen Sie immer damit, den Eingang des unteren Moduls (a) mit dem Ausgang des oberen Moduls (b) zu verbinden.
 3. Biegen Sie das Kabel (a) (vom untersten Anschluss), um den Abfluss von Kondensat (b) zu erleichtern.



- ① Audio-/Video-Kommunikationsmodul
- ② ST320: Netzwertransformator 12 V~
- ③ RED011Y: Bus Strangversorgung
- ④ Video-Innenstation
- ⑤ Türöffner
- ⑥ Touch-Display
- ⑦ REH320Y: Schnittstelle Touch-Display

Bild 1: Geräteaufbau

i

Um Geräteschäden durch Kondenswasser zu vermeiden, sind die Leitungen der Schnittstelle nach unten wegzuführen.

Montagefläche in der Briefkastenanlage reinigen und entfetten. Folie vom Klebeband der Halterung entfernen. Die Halterung horizontal mit einem Anpressdruck von 20 kg in der Briefkastenanlage ankleben, so dass die beiden Laschen zum Einrasten der Schnittstelle nach unten zeigen (Bild 3). Die Endfestigkeit der Klebeverbindung ist bei Raumtemperatur nach 72 Stunden erreicht. 50% der Endfestigkeit sind nach 20 Minuten erreicht. Sobald die Halterung geklebt ist, die Schnittstelle befestigen indem man sie zwischen die 4 Laschen setzt und einclipst.

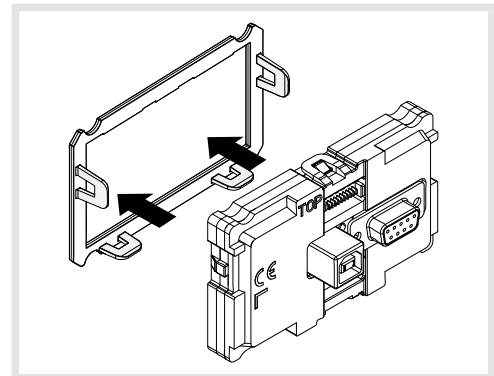


Bild 3: Montage der Halterung

Technische Daten

- Abmessungen (L x H x B):
- Schnittstelle: 85 x 49 x 21 mm
 - Halterung: 88 x 52 x 4 mm

Safety instructions

(GB)

Electrical devices must be mounted and installed by qualified electricians only and in compliance with the installation standards and directives, provisions and safety and accident prevention instructions in force in the country. Please follow the recommendations and standards applicable to safety extra low voltage electrical circuits when installing and laying cables. These instructions are part of the product and must be kept by the end user.

Design and layout of the device (fig. 1)

- (a) Input/output bus
The input/output bus can be used to connect the audio or video module to the interface (using a bus connection cable 335 mm, supplied).
- (b) The USB port allows the interface to be connected to the touch screen.
- (c) RS232 connection socket
The RS232 connection socket allows the interface to be connected to the touch screen.



A 12 V AC power supply is required when connecting RS232 between the REH320Y interface and the touch screen. This is applied to the communication module (camera/speaker/microphone) at terminal ~-.

The type of connection (USB or RS232) to choose will depend on the connectivity available on the touch screen.

Mounting instructions

The REH320Y must be installed horizontally in the letterbox.

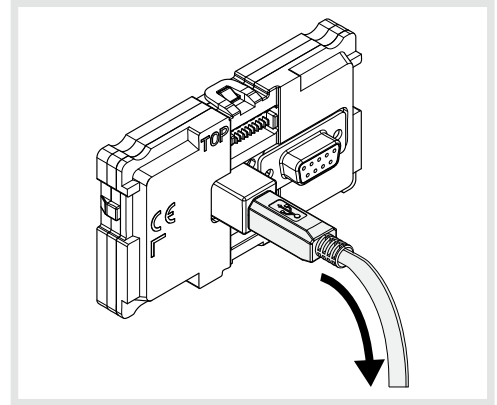


Figure 2: conductor routing



To prevent damage to the device as a result of condensation, route the conductors downwards away from the interface.

Remove the protective film from the base so that it can be stuck to a clean, grease-free surface. Once the base has been glued (50% will be glued after 20 minutes), position the interface between the 4 slots and clip it into place.

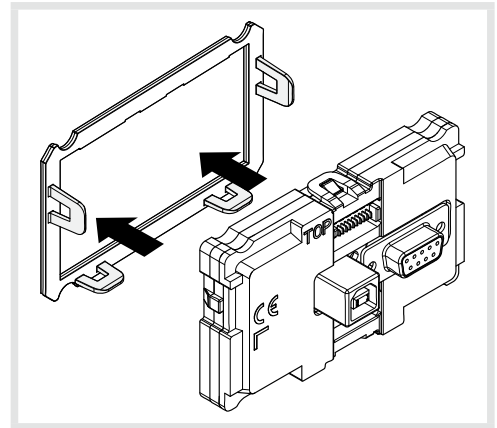


Figure 3: base mounting

Technical data

Dimensions (W x H x D):

- interface: 85 x 49 x 21 mm
- mounting plate: 88 x 52 x 4 mm



(GB) To connect the modules of the Modesta range together:

1. Remove the protective film from both connectors.
2. Always start by connecting the input of the lower module (a) to the output of the upper module (b).
3. Fold the ribbon cable (a) (from the lowest connection) to facilitate the drainage of condensation (b).

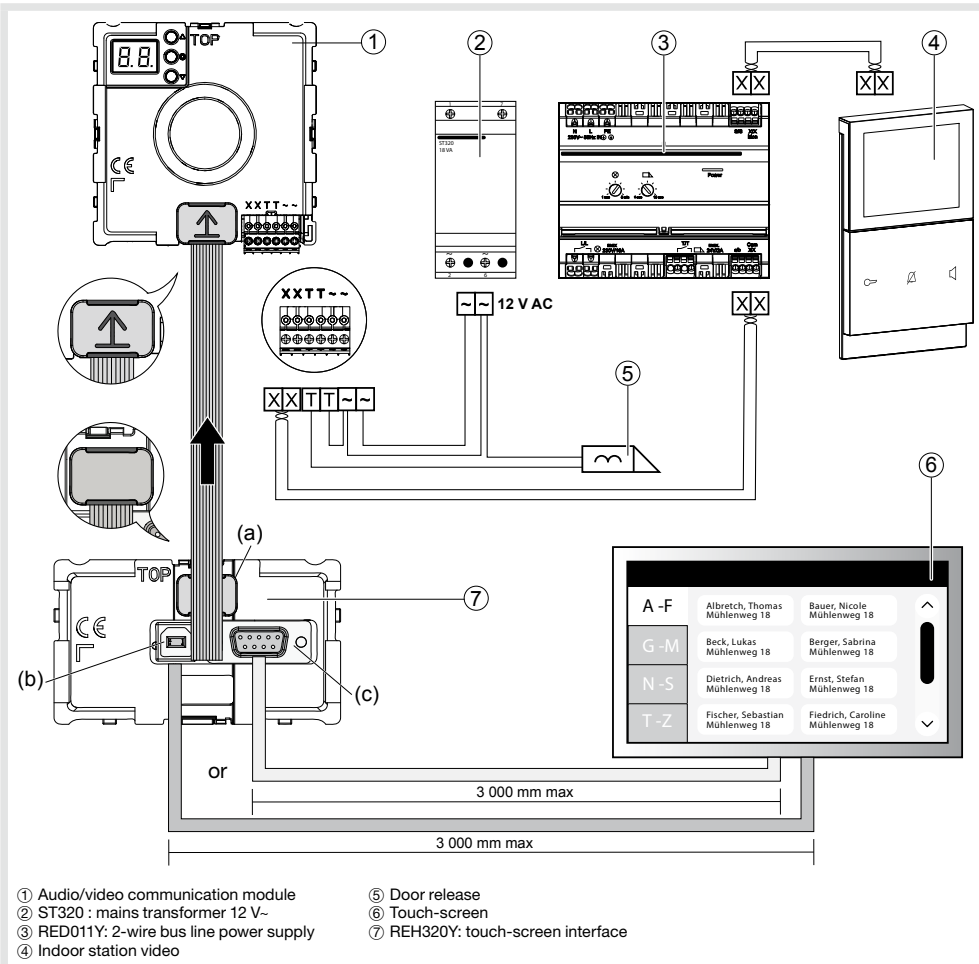
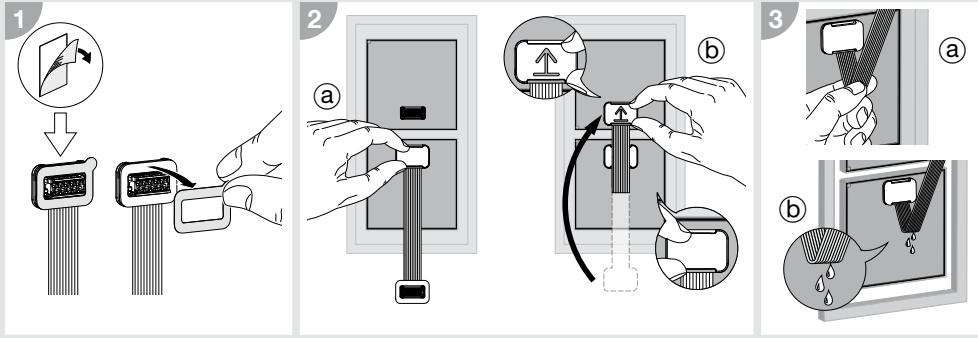


Figure 1 : description of the equipment