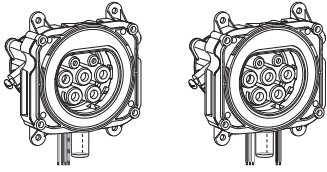


DE Eratzanleitung
Steckdosen

IT Istruzioni di sostituzione
Prese

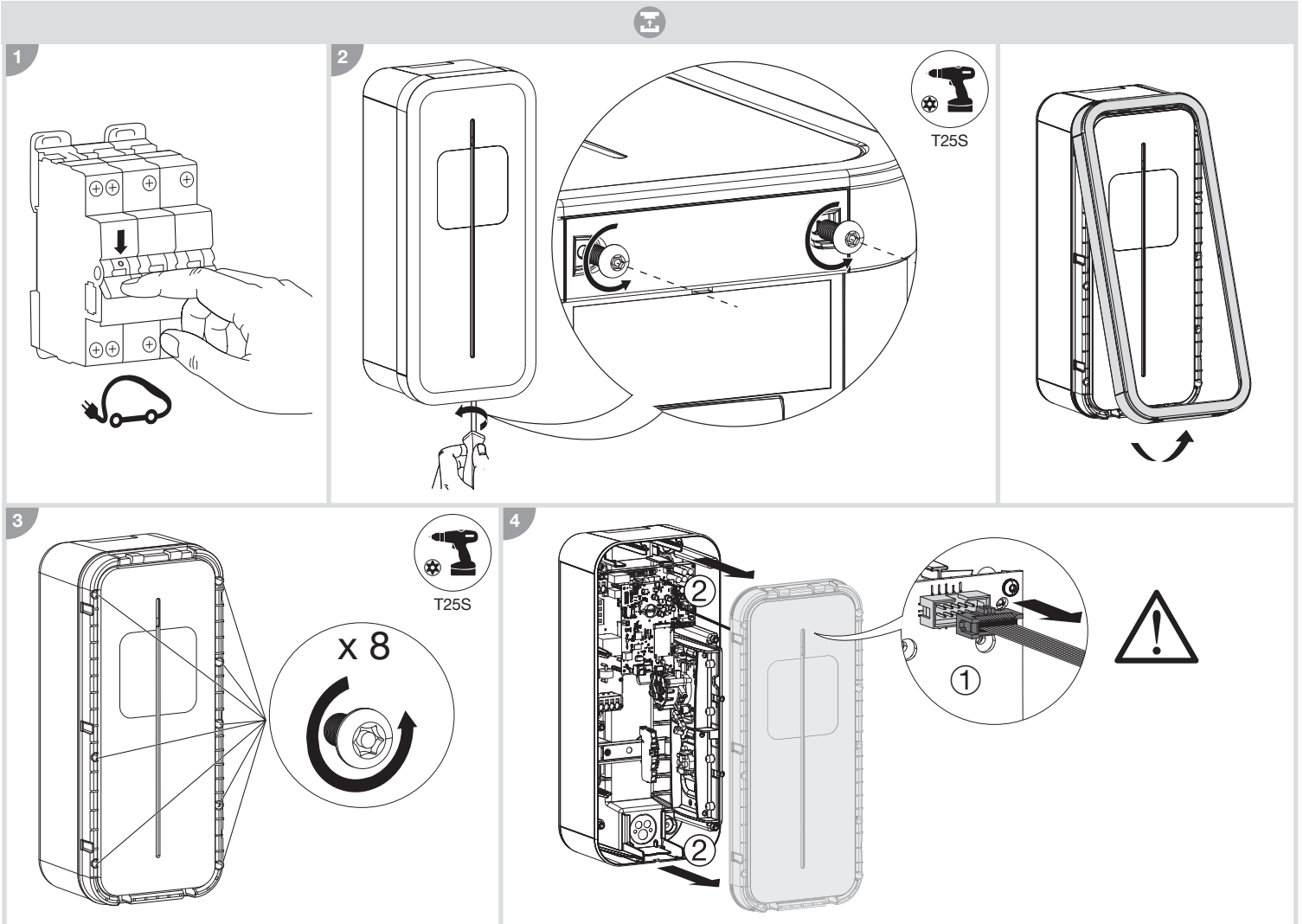
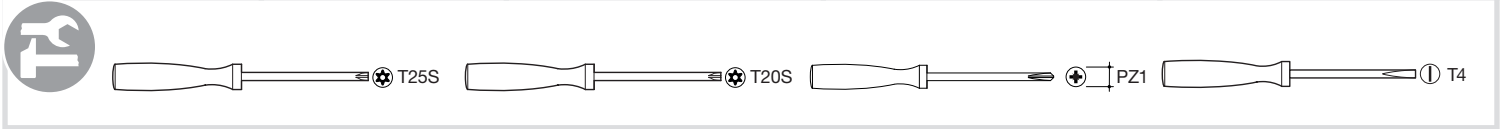
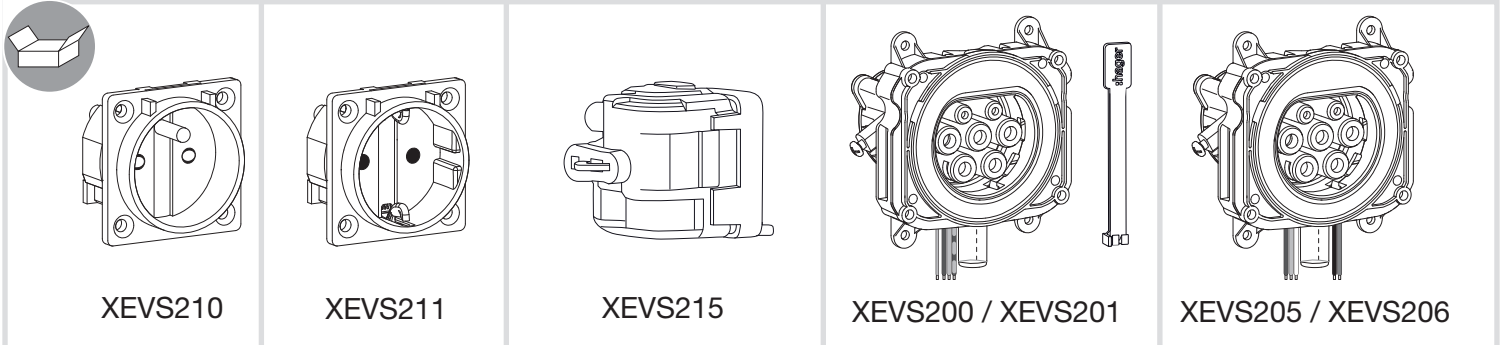
i Version a = XEV1Rxxx / XEV1Sxxx
Version b = XEV1Kxxx

Versione a = XEV1Rxxx / XEV1Sxxx
Versione b = XEV1Kxxx

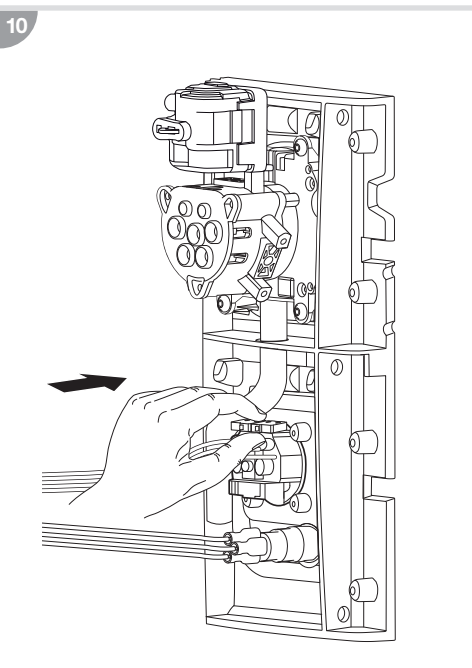
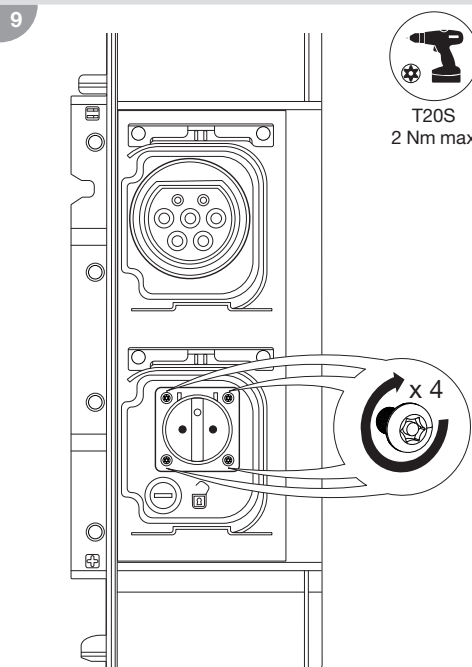
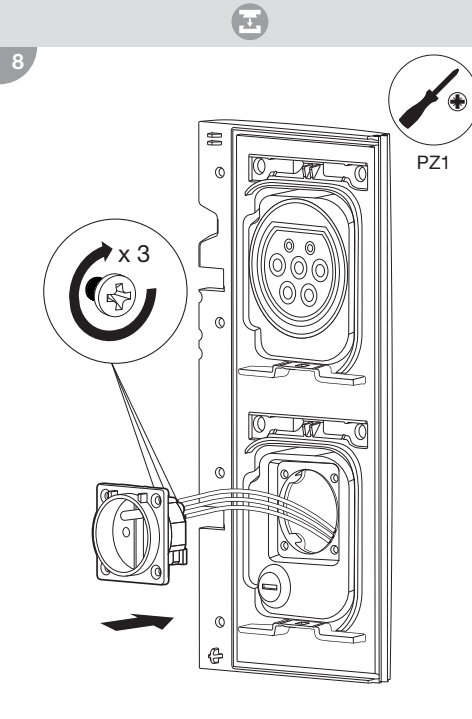
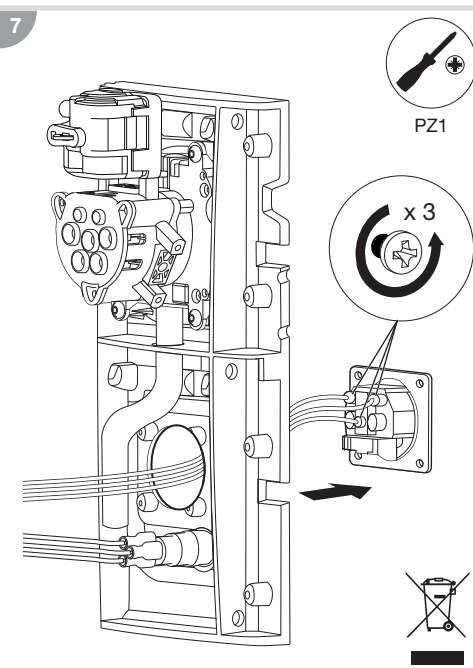
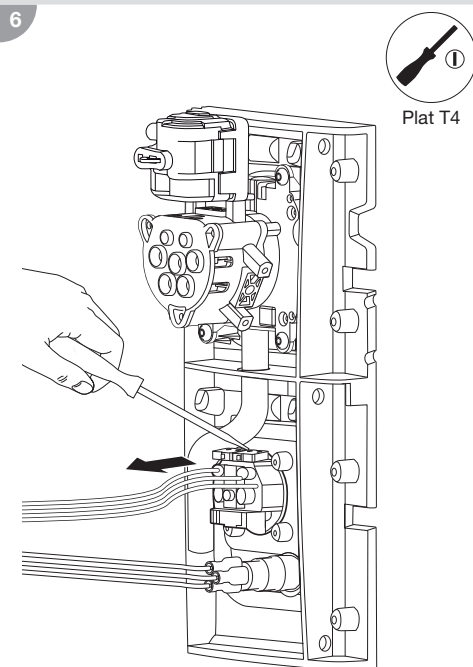
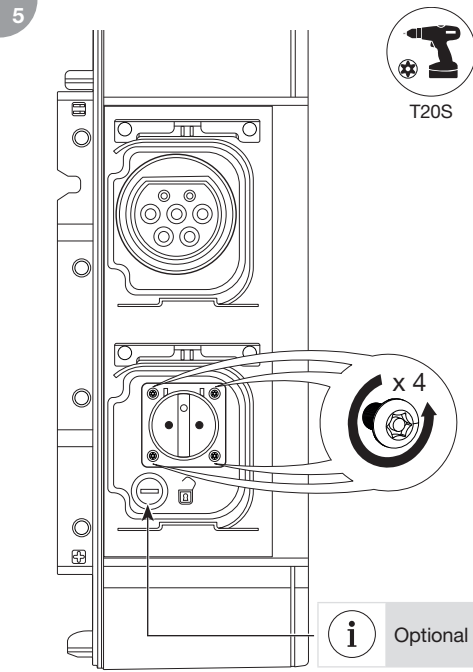


6LE007268A

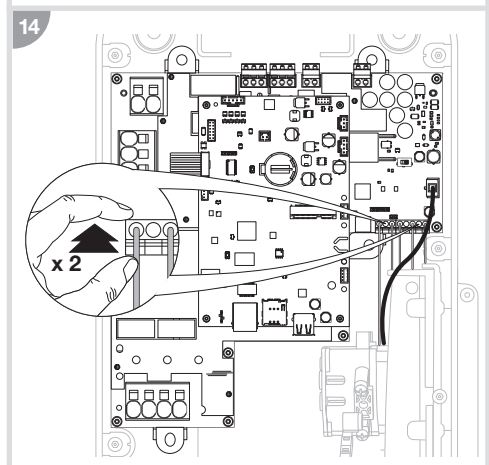
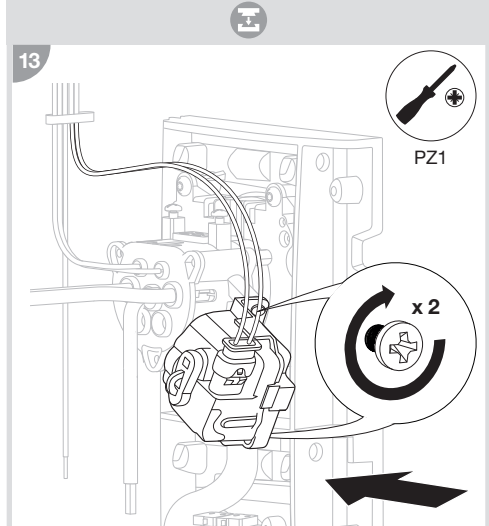
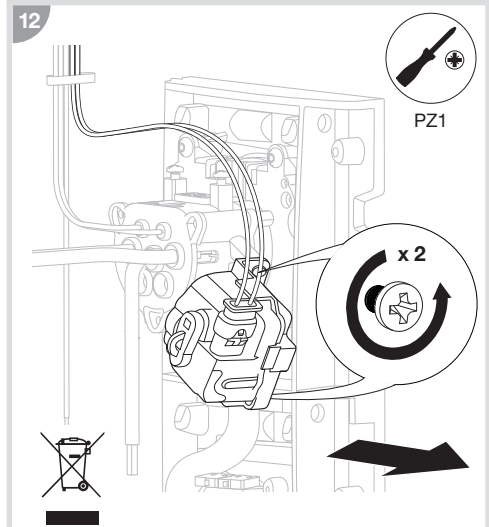
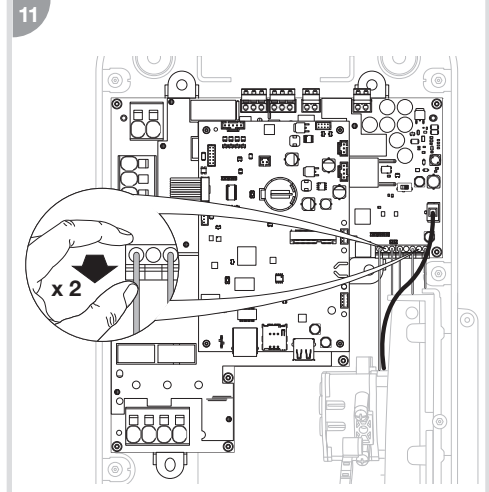
XEVS200 / XEVS201 / XEVS205 / XEVS206 / XEVS210 / XEVS211 / XEVS215



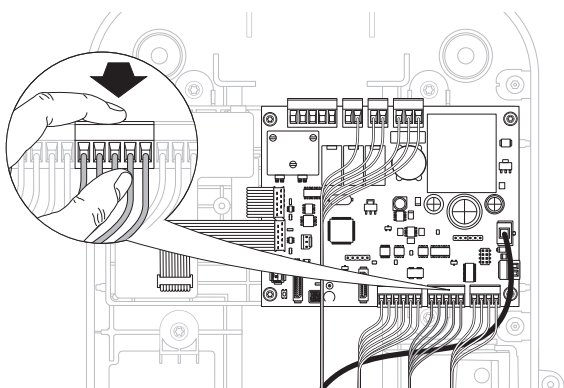
XEVS210 / XEVS211



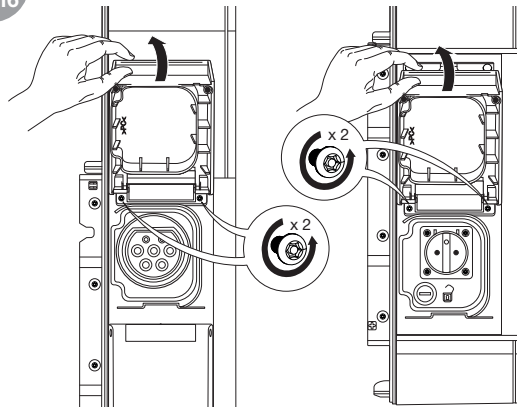
XEVS215 version a



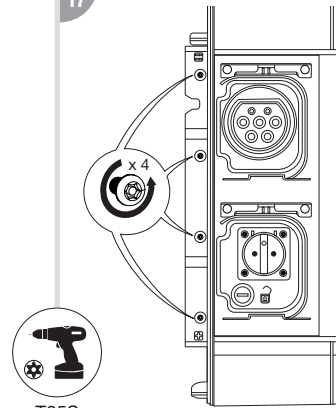
15



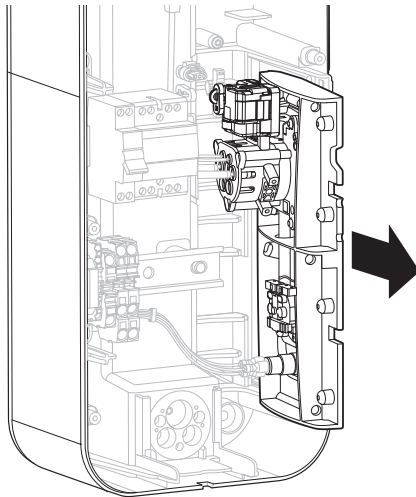
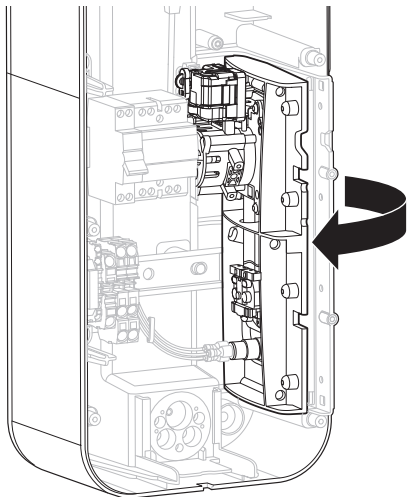
16



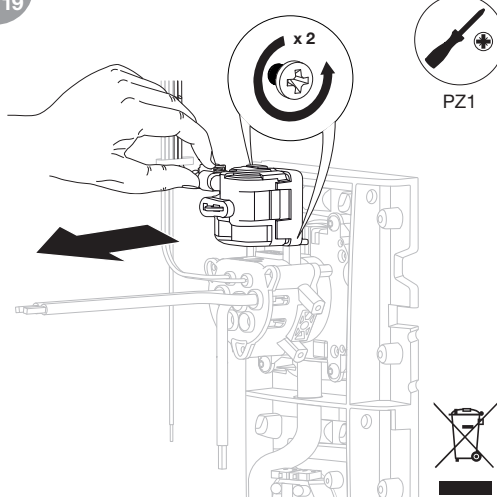
17



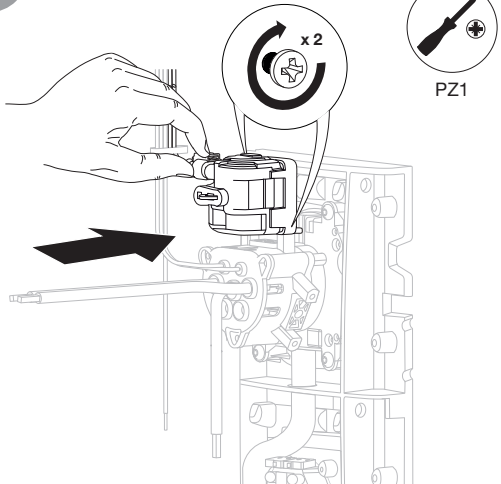
18



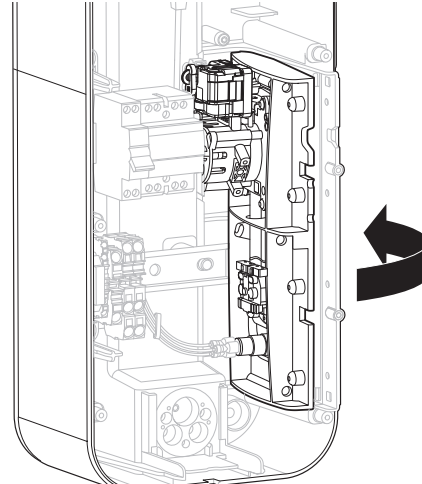
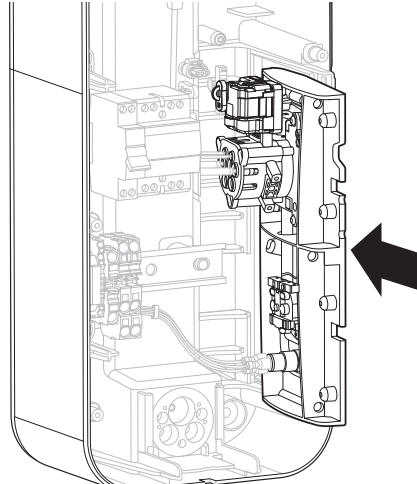
19



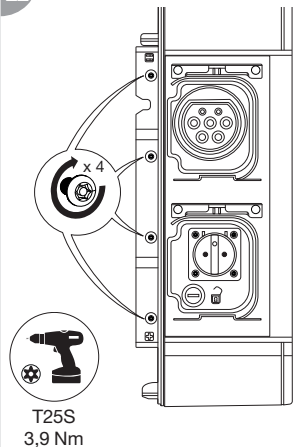
20



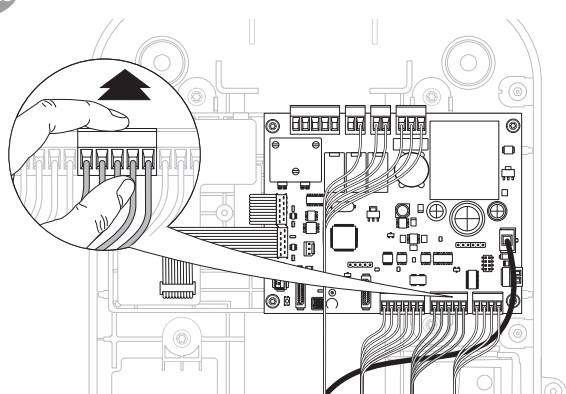
21



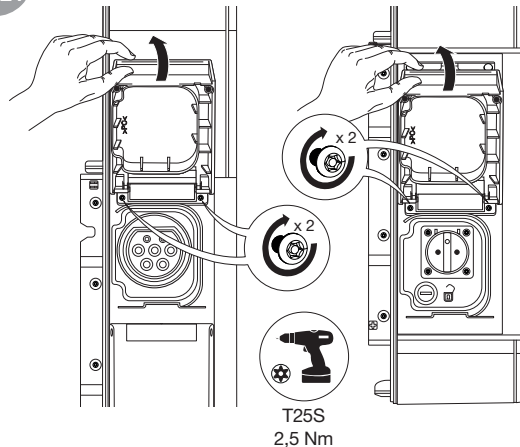
22

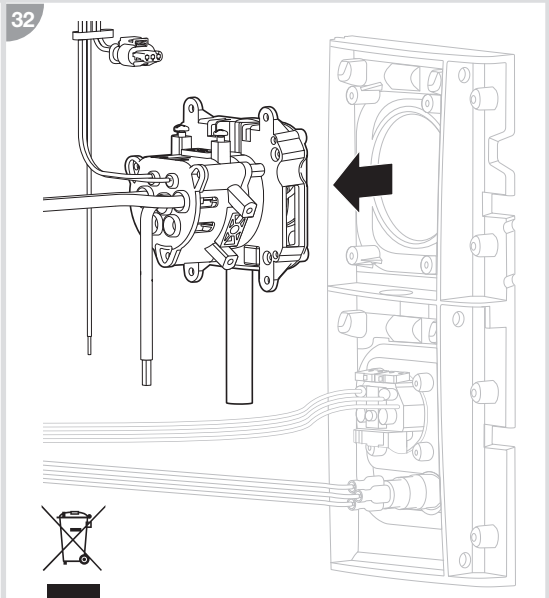
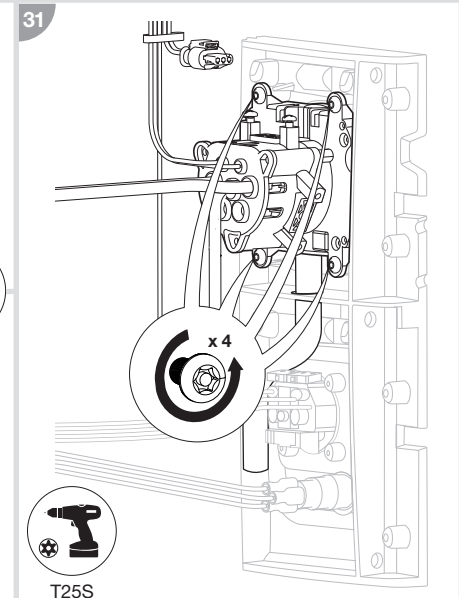
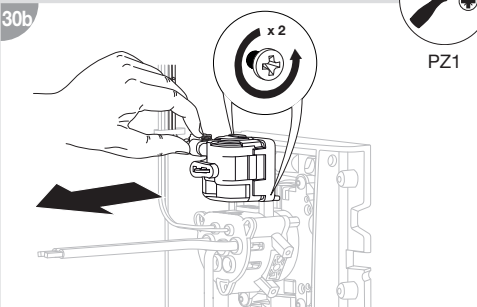
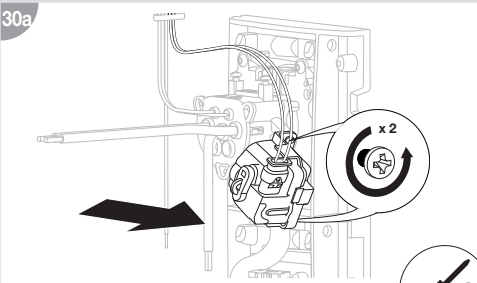
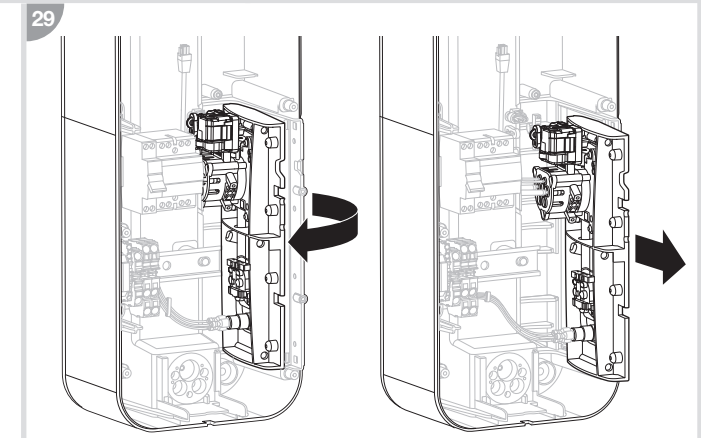
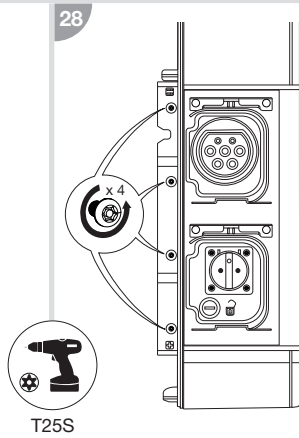
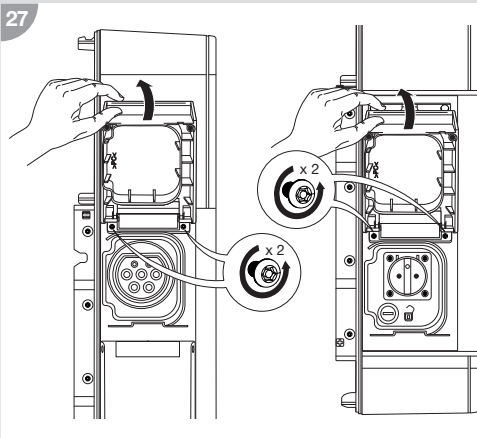
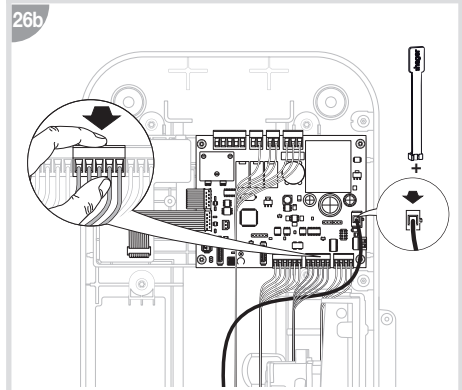
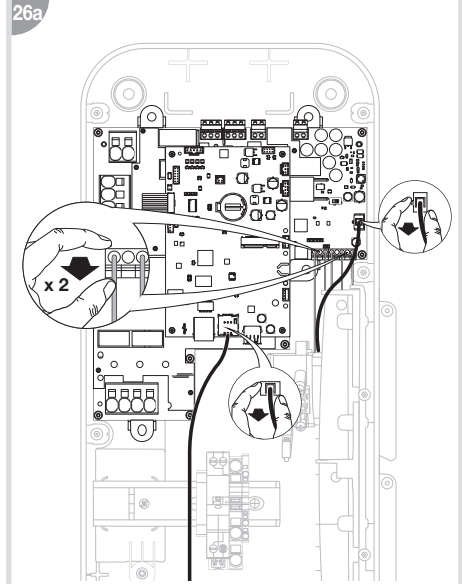
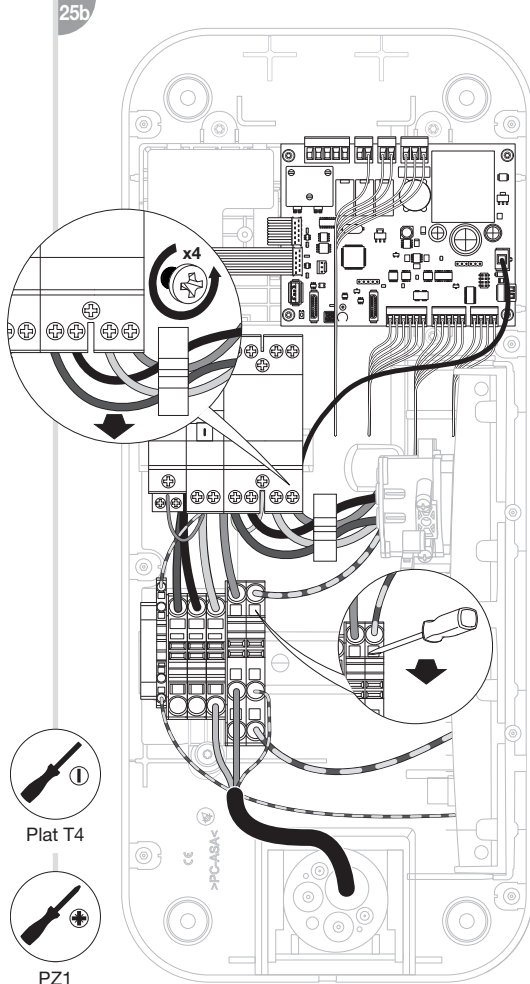
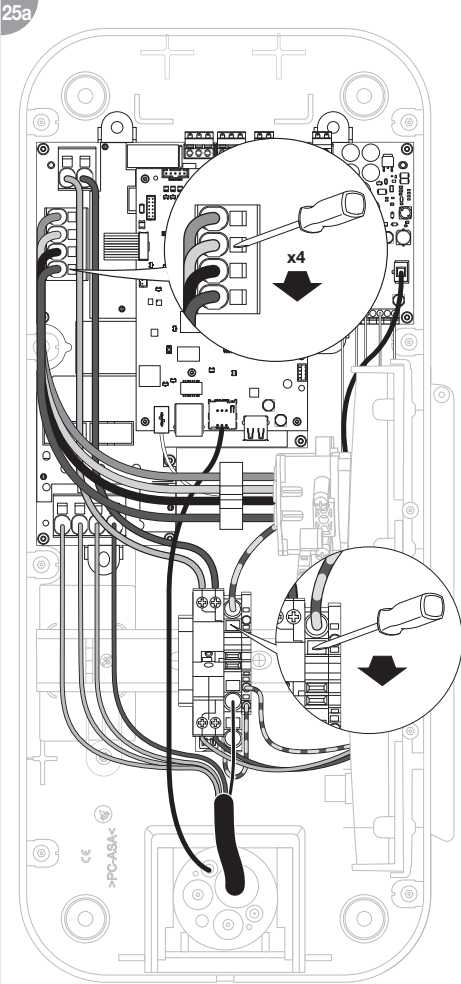


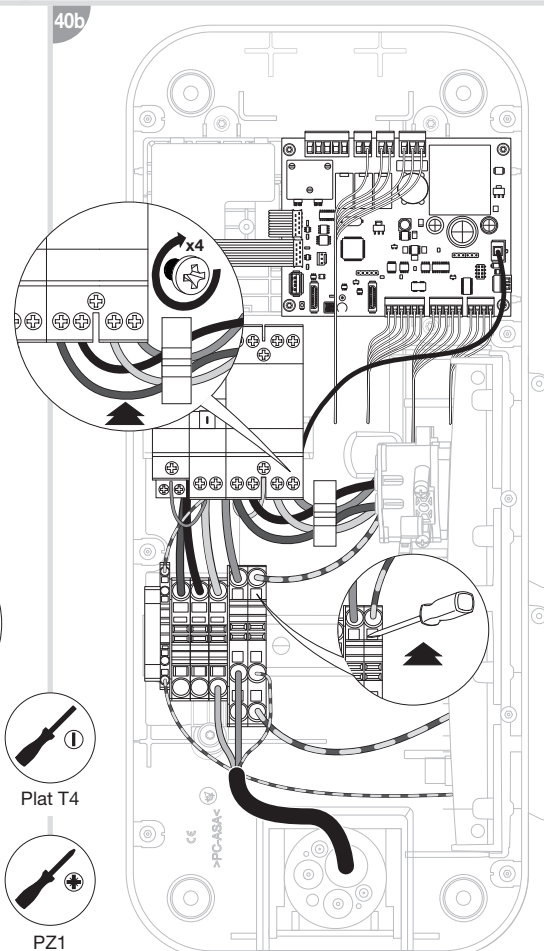
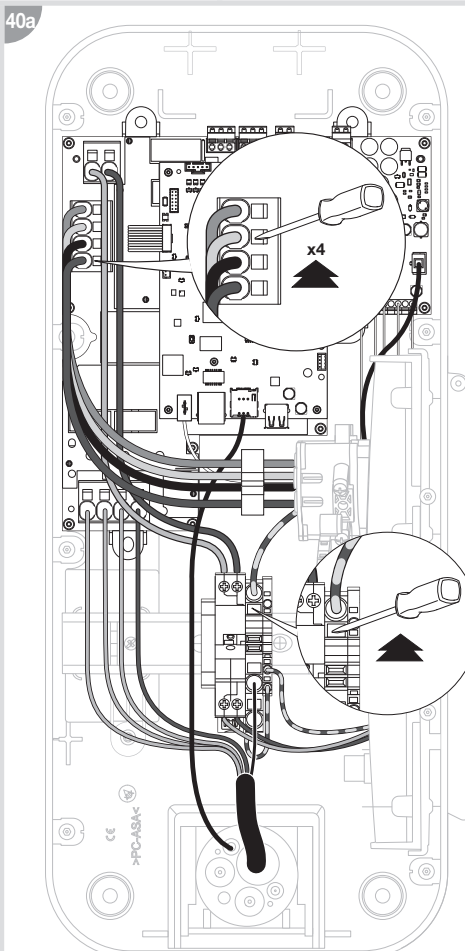
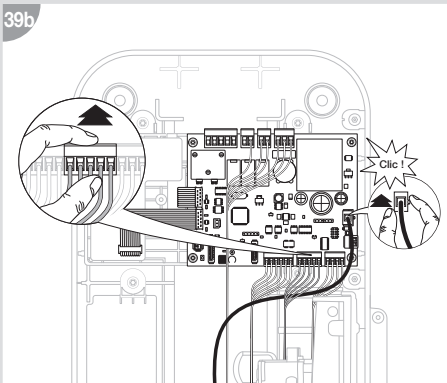
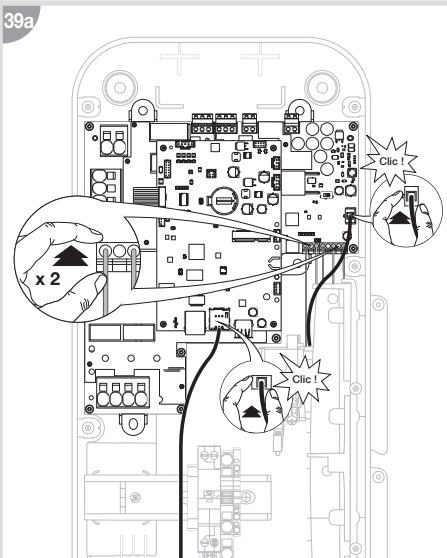
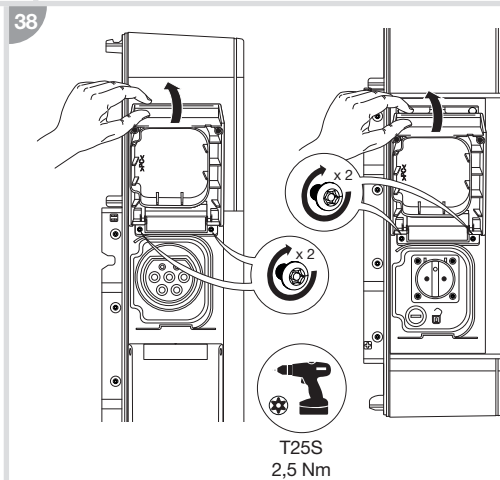
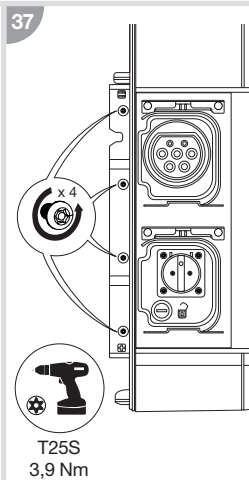
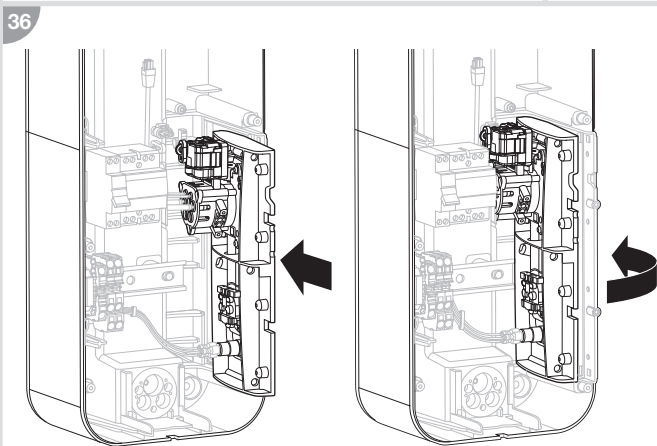
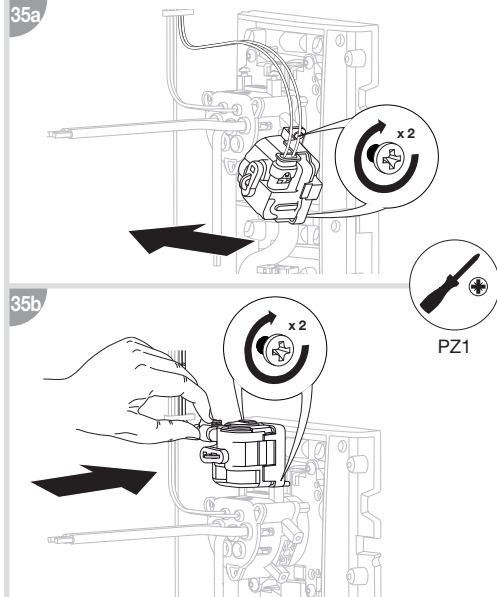
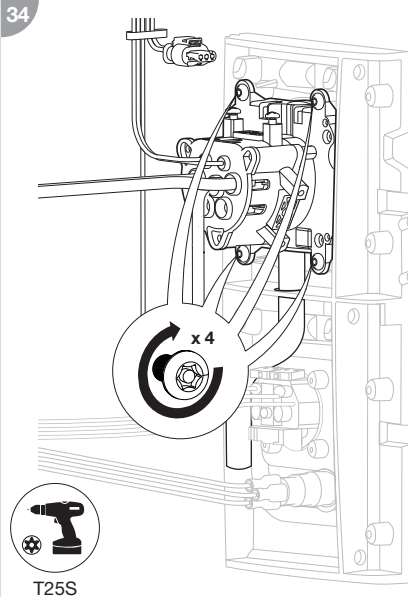
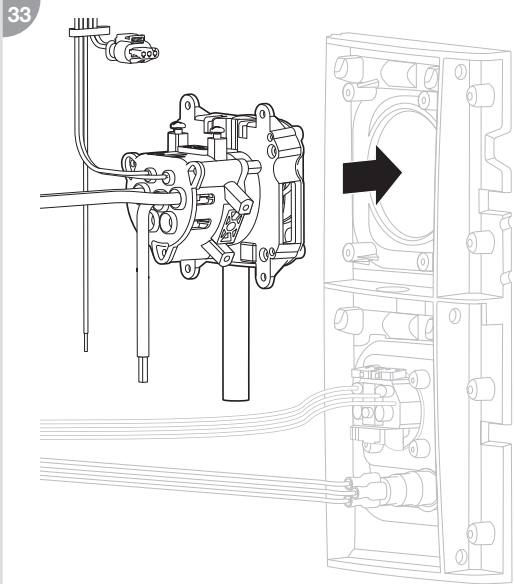
23



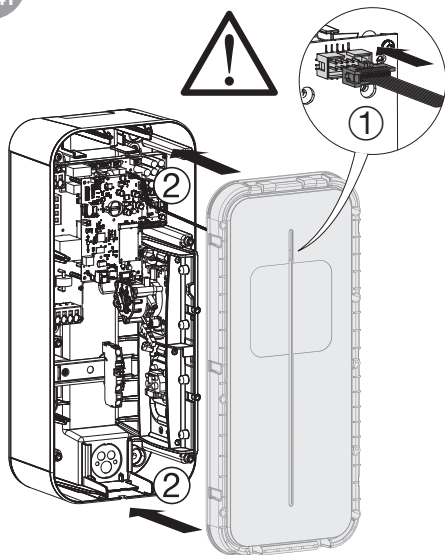
24



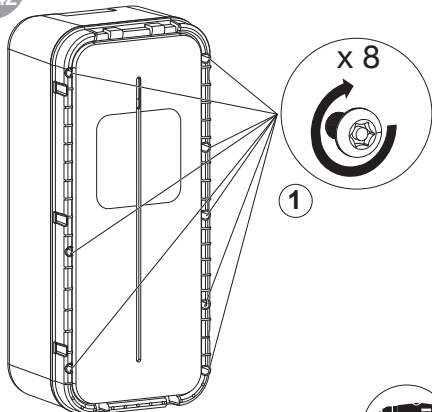
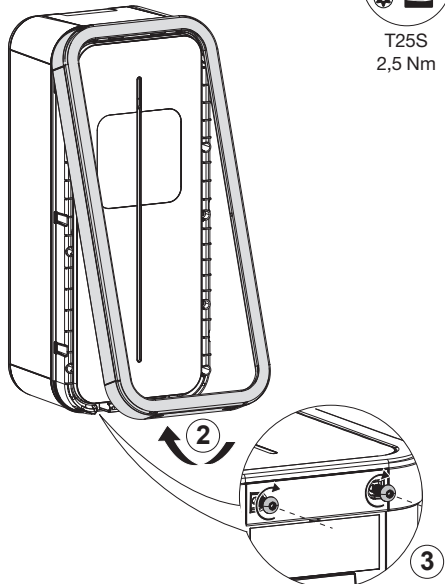




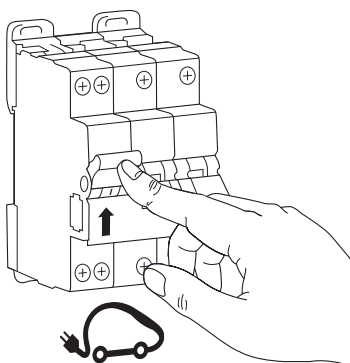
41



42

T25S
2,5 Nm

43



DE

**Sicherheitshinweise**

Installation und Montage von Elektrogeräten dürfen nur von Elektrofachkräften durchgeführt werden. Die in den jeweiligen Ländern geltenden Unfallverhütungsvorschriften müssen eingehalten werden. Bei Nichtbeachtung der Installationshinweise können Schäden am Gerät, Brände oder andere Gefahren entstehen.



- Bitte beachten Sie bei Installation und Einbau der Kabel die Vorschriften und geltenden Normen für SELV-Stromkreise (TBTS). Schalten Sie die Anlage vor jedem Eingriff am Gerät oder an der Last aus.
- Denken Sie auch an alle Leistungsschalter, die potentiell gefährliche Spannungen für das Gerät oder den Ladevorgang liefern.
- Stromschlaggefahr.
- Für den Wechsel eines Ersatzteils muss die Ladestation von der Stromversorgung getrennt werden.
- Konsultieren Sie vor jedem Eingriff an einer Ladestation das Wartungshandbuch.
- Das Gerät darf nur von einem Elektroinstallateur gemäß den Installationsstandards des jeweiligen Landes installiert werden.
- Halten Sie die Karte am Rand, damit Sie die empfindlichen Bauteile nicht berühren.
- Tragen Sie während der Handhabung der Karte ein Antistatikband, um Beschädigungen an dieser zu vermeiden. Sollten Sie kein Antistatikband besitzen, berühren Sie vor Handhabung der Karte eine geerdete Metalloberfläche, um die statische Elektrizität Ihres Körpers zu entladen. Berühren Sie die Metalfläche während der gesamten Handhabung in regelmäßigen Abständen.
- Bewahren Sie die elektronische Produkte in ihrer ESD-Verpackung oder auf einer antistatischen Fläche auf, solange sie nicht installiert sind.

Empfehlungen

Jeglicher Zugang zu geräteinternen Bereichen, die über die in dieser Anleitung beschriebenen Bereiche hinausgehen, ist untersagt und führt zum Erlöschen der Garantie sowie jeder anderen Form der Deckung. Derartige Eingriffe können die Elektronik und/oder elektronischen Bauteile beschädigen. Diese Produkte wurden so konzipiert, dass im Rahmen der Inbetriebsetzung und der Wartungsarbeiten nicht auf diese Bereiche zugegriffen werden muss.



Entsorgung dieses Produkts (Elektro- und Elektronikgeräte). (Anwendbar in den Ländern der Europäischen Union und in den anderen europäischen Ländern, die über Systeme für die getrennte

Abfallsammlung verfügen). Dieses Symbol auf dem Produkt oder seinen Unterlagen weist darauf hin, dass es am Lebensende nicht im Hausmüll entsorgt werden darf. Um die unkontrollierte Ablagerung von Abfällen, die die Umwelt oder die menschliche Gesundheit schädigen können, zu verhindern, müssen diese von anderen Abfallarten getrennt und verantwortungsbewusst recycelt werden. Sie fördern so die nachhaltige Wiederverwendung von Materialressourcen. Private Verbraucher sollten sich an Ihren Händler, bei dem Sie das Produkt erworben haben, oder an ihre Kommunalverwaltung wenden, um in Erfahrung zu bringen, wie dieses Produkt umweltgerecht entsorgt werden kann. Unternehmen sollten sich an Ihre Lieferanten wenden und die allgemeinen Geschäftsbedingungen der Kaufverträge prüfen. Das Produkt darf nicht mit anderen Gewerbeabfällen entsorgt werden.

Überall in Europa  und der Schweiz einsetzbar

Nicht vertragliches Dokument. Änderungen ohne Vorankündigung vorbehalten.

IT

**Istruzioni di sicurezza**

L'installazione e il montaggio dei dispositivi elettrici devono essere effettuati esclusivamente da un elettricista qualificato. Rispettare le indicazioni per la prevenzione degli incidenti vigenti nel paese di utilizzo. Il mancato rispetto delle indicazioni relative all'installazione può causare danni all'apparecchiatura, incendi, o altri pericoli.



- Durante l'installazione e la posa dei cavi, rispettare tutte le prescrizioni e le norme in vigore in materia di circuiti elettrici SELV. Mettere l'impianto fuori tensione prima di eseguire qualunque intervento sull'apparecchiatura o sul carico.
- Non dimenticare di abbassare tutti gli interruttori differenziali che forniscono tensioni potenzialmente pericolose al dispositivo o al carico.
- Rischio di elettrocuzione.
- La stazione di ricarica deve essere tenuta spenta quando si montano pezzi di ricambio.
- Prima di eseguire qualsiasi intervento relativo a una stazione di ricarica, consultare il relativo manuale di manutenzione.
- L'apparecchiatura deve essere installata esclusivamente da un elettrotecnico nel rispetto delle norme locali in materia d'installazione.
- Tenere la scheda dai bordi per evitare di toccare i componenti sensibili.
- Indossare un braccialetto antistatico quando si maneggia la scheda per evitare possibili danni. Se non si possiede un braccialetto antistatico, toccare un punto metallico collegato a terra prima di maneggiare la scheda, per scaricare la propria elettricità statica. Toccare regolarmente l'oggetto metallico mentre si maneggia la scheda.
- Conservare la scheda nell'imballaggio originale protetto dalle scariche elettrostatiche oppure su un supporto antistatico finché la scheda non è installata.

Consigli

L'accesso alle parti interne della stazione diverse da quelle descritte nel presente manuale è vietato e invalida o qualsiasi altro diritto di assistenza. Simili interventi possono infatti danneggiare le parti e/o i componenti elettronici. I presenti prodotti sono progettati per non richiedere l'accesso alle parti interne degli stessi per la messa in opera e per l'esecuzione degli interventi di manutenzione.



Smaltimento del prodotto (rifiuti da apparecchiature elettriche ed elettroniche). (Applicabile nei paesi dell'Unione Europea e negli altri paesi europei che prevedono un sistema di raccolta differenziata)

Questo simbolo presente sul prodotto o sulla relativa documentazione indica che lo stesso, a fine vita, non deve essere smaltito assieme ai rifiuti domestici. L'eliminazione incontrollata dei rifiuti può essere dannosa per l'ambiente e per la salute umana. Separare l'apparecchiatura dagli altri rifiuti e riciclarla in maniera ecoresponsabile. Così facendo si contribuirà al riutilizzo sostenibile dei materiali. I privati sono invitati a rivolgersi al distributore presso il quale hanno acquistato il prodotto o al proprio comune di residenza per chiedere dove e come conferire il prodotto per far sì che sia riciclato nel rispetto dell'ambiente. Le aziende, invece, sono invitate a contattare il proprio fornitore e a consultare quanto indicato nel contratto di acquisto dell'apparecchiatura. Il prodotto non deve essere smaltito con i rifiuti industriali.

Utilizzabile ovunque in Europa  e in Svizzera

Documento non contrattuale soggetto a modifi che senza preavviso.