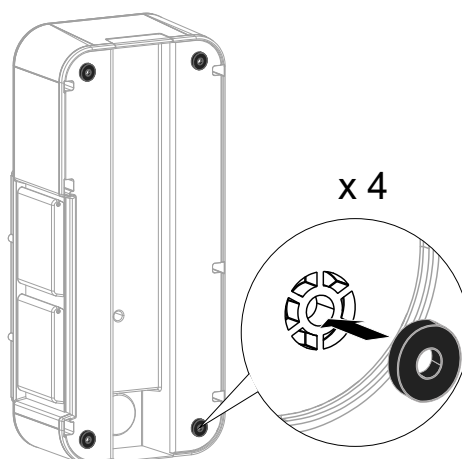


Wichtige Hinweise zur Installation und Inbetriebnahme witty flow



Vor der Montage

Um den IP Standard nach Datenblatt zu gewährleisten, kleben Sie die 4 Dichtungsscheiben außen auf die Ladestation auf.



Parametrierung des Ladestroms

Der Drehschalter und der Wahlschalter zur Einstellung des max. Ladestroms und der Phasen befinden sich direkt auf der hinteren Platine der Ladestation (im Gehäuse oben rechts).

Falls die Ladestation durch das KfW Programm 440 gefördert wird, ist der Drehschalter auf die Stellung „3“ zu stellen, um max. 11kW Ladeleistung zu gewährleisten.

Wahlschalter

1-phasig

3-phasig

Drehschalter	Betriebsstrom
0	32 A
1	25 A
2	20 A
3	16 A
4	13 A
5	10 A
6	6 A
7	N/A
8	N/A
9	Rücksetzen auf Werkseinstellungen

Erste Inbetriebnahme

Kopplung der Wifi-Hotspot Karte mit der Ladestation witty flow

Zusätzlich zu den Einstellungen auf der Platine, können weitere Funktionen über den integrierten Wifi-Hotspot genutzt werden.

Nachdem die Ladestation installiert und die Sicherung eingeschaltet ist, beginnt der Startvorgang (LED blinkt schnell gelb). Mit Abschluss des Startvorgangs blinkt die LED langsam orange und wartet auf die Registrierung der Wifi-Hotspot Karte.

Achtung:

Dieser Vorgang muss innerhalb von 5 Minuten vorgenommen werden, ansonsten wird die Registrierung der Wifi-Hotspot Karte übersprungen. Der Zugriff ist dann nur über LAN möglich oder die Ladestation muss erneut über den Leitungsschutzschalter aus- und wieder eingeschaltet werden.

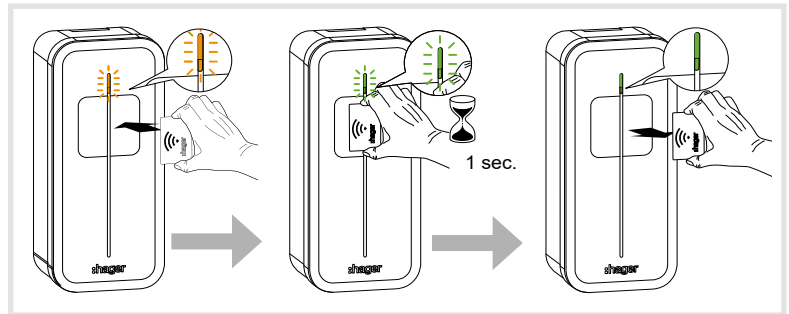


Kopplung der Wifi-Hotspot Karte mit der Ladestation witty flow

01
Ladestation blinkt langsam orange.
Halten Sie die mitgelieferte Wifi-Hotspot Karte vor die Frontfläche der Ladestation.

02
Halten Sie die Wifi-Hotspot Karte vor die Frontfläche der Ladestation. Die Ladestation bestätigt die Karte und blinkt zweimal grün.

03
Entfernen Sie die Wifi-Hotspot Karte von der Ladestation. Ladestation und Wifi-Hotspot Karte sind nun miteinander gekoppelt.



Aktivierung des Wifi-Hotspots

Wenn die Wifi-Hotspot Karte vor das RFID-Lesegerät gehalten wird, startet der Wifi-Hotspot Modus.

01
Halten Sie die Wifi-Hotspot Karte vor die Frontfläche der Ladestation.

02
Die Ladestation bestätigt die Karte und blinkt zweimal grün.

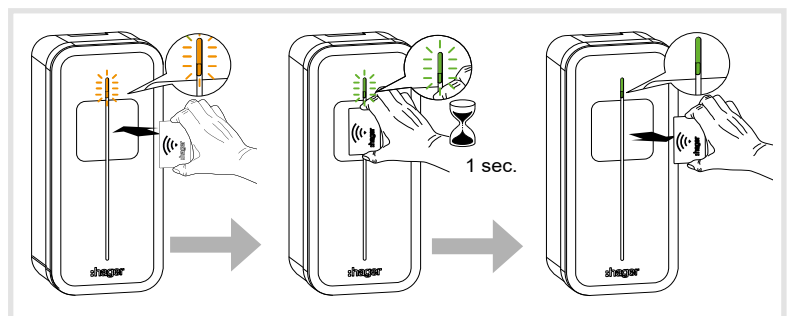
03
Entfernen Sie die Karte von der Ladestation. Der Wifi-Hotspot wird innerhalb der nächsten 5-10 Sekunden aktiviert und die LED blinkt blau. Jetzt können Sie ihr Endgerät mit dem Netzwerk der Ladestation verbinden.

Netzwerkname: „hager-evcs-[letzte 6 Stellen der ID-Nummer]“

Passwort: „hager[letzte 6 Stellen der ID-Nummer]“

Wichtig:

In der Konfigurationsoberfläche können Sie den Namen und das Passwort des Wifi-Hotspots ändern sowie weitere RFID-Karten als Wifi-Aktivierungskarte registrieren.



Login zum Konfigurationstool

Nachdem Sie sich mit dem Wifi Hotspot verbunden haben, erscheint ein Pop-Up mit dem Login Fenster. Falls dieses Fenster nicht erscheint, geben Sie die IP Adresse 10.0.0.1/ in einem Browser ein.

Alternativ können Sie sich auch über Ethernet mit der Konfigurationsoberfläche der Ladestation verbinden. Dafür geben Sie die über DHCP von Ihrem Router vergebene IP-Adresse in einem Browser ein.

Benutzername: admin
Passwort: 1234

Bei der ersten Anmeldung werden Sie aufgefordert, das Passwort zu ändern. Über diesen Nutzer melden Sie sich immer zur Konfigurationsoberfläche an - egal ob über Ethernet, WLAN oder Wifi-Hotspot.

Koppeln mit dem Energiemanagement Controller flow

01

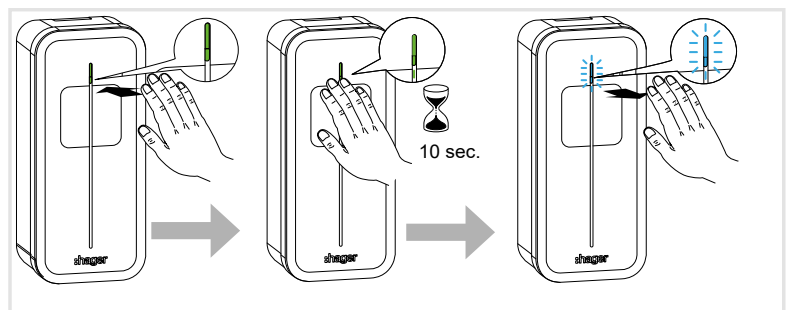
Legen Sie Ihre Hand so auf die LED, dass sie komplett abgedeckt ist.

02

Lassen Sie die Hand für 10 Sekunden auf der LED.

03

Entfernen Sie die Hand von der LED und die Ladestation beginnt, blau zu blinken. Die Ladestation befindet sich für 3 Minuten im Kopplungsmodus und kann in der Konfigurationsoberfläche des Energiemanagement Controllers (EMC) verbunden werden.



Bei Verlust der Wifi-Hotspot Karte müssen Sie zum Zugriff auf die Softwarekonfiguration die Ethernet-Schnittstelle verwenden oder einen Werksreset durchführen.

Kommunikationsfehler

Keine Verbindung zwischen EMC und Ladestation

Die LED leuchtet dauerhaft weiß:
Der EMC ist gekoppelt, die Verbindung aber derzeit unterbrochen.

Die LED blinkt weiß:
Das lokale Netzwerk ist nicht erreichbar

- 🔧 Überprüfen Sie das Netzkabel.
- 🔧 Überprüfen Sie, ob der DHCP-Server vorhanden ist.
- 🔧 Wenn Sie das WLAN verwenden, überprüfen Sie, ob die SSID und das Passwort korrekt sind und die Entfernung zwischen Ladestation und Router nicht zu groß ist.