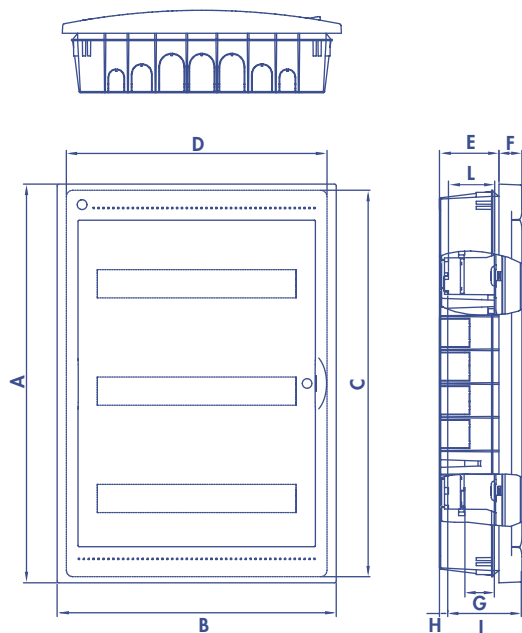
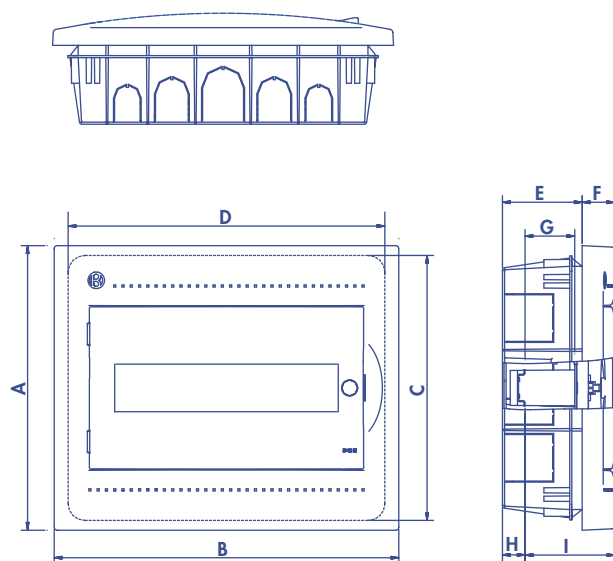


DISEGNI QUOTATI  
IP 40 da incasso 24÷72



	A	B	C	D	E	F	G	H	I	L
24	425	345	405	315	77	32	48	22	87	-
36	475	455	455	425	77	37	48	22	92	-
54	650	455	630	425	98	37	48	15	120	75
72	850	455	821	426	98	37	48	15	120	75

DISEGNI QUOTATI  
IP 40 da incasso 4÷18



	A	B	C	D	E	F	G	H	I
4	180	169	160	149	74	25	48	19	80
6	180	205	160	185	74	27	48	19	82
8	225	261	205	231	74	28	48	19	83
12	275	333	255	303	77	31	48	22	86
18	300	441	280	411	77	37	48	22	92

cod. A88912

PÄBLO

Serie IP40 da incasso - 4÷72 moduli

Per informazioni sull'ampia gamma di  
centralini, quadri e cassette

PÄBLO E PÄCO

visita il sito:

[www.bocchiotti.it](http://www.bocchiotti.it)

oppure chiama al:

Numero Verde  
**800-281525**

**BOCCHIOTTI**  
Bocchiotti S.p.A.  
Via Pello, 6 • I - 16147 - GENOVA



PORTELLA  
GARANTITA A VITA

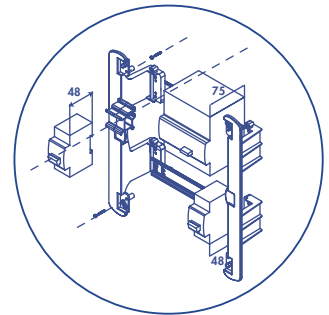
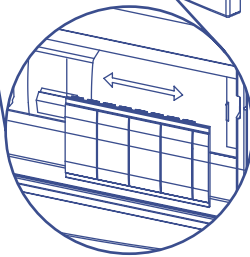
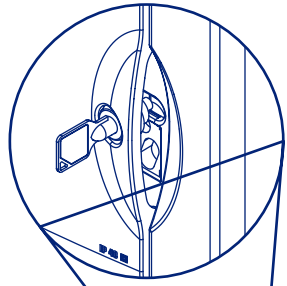
**BOCCHIOTTI**

Nel dispositivo di apertura della portella è possibile inserire la chiave di sicurezza.

4÷18 MOD.

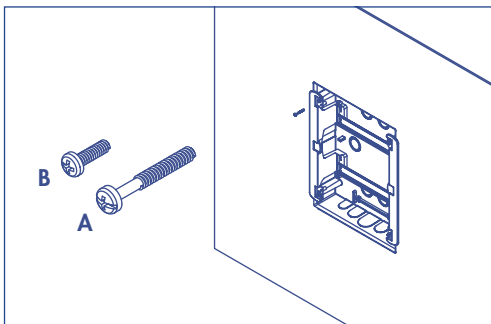
24÷72 MOD.

solo 54 e 72 MOD.

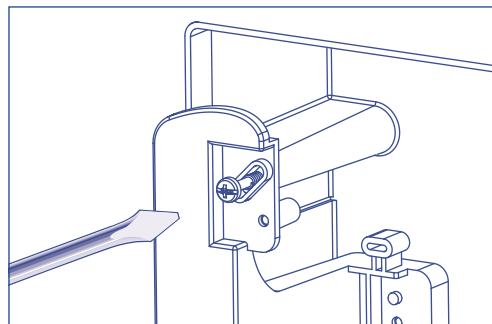


I coprimoduli scorrevoli sulla finestratura garantiscono il risultato estetico mediante la loro sovrapposizione all'estremità della finestra.

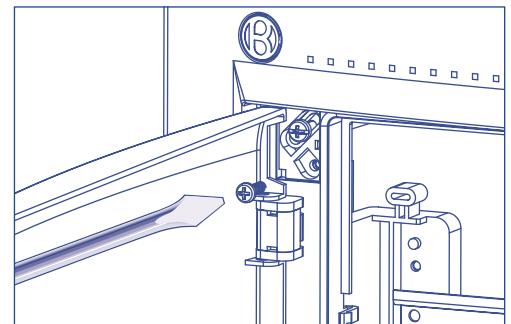
E' possibile l'utilizzo di apparecchiature fino a 125 A posizionando le guide al livello inferiore. Per affiancare apparecchiature di differenti profondità è necessario utilizzare l'apposito rialzo.



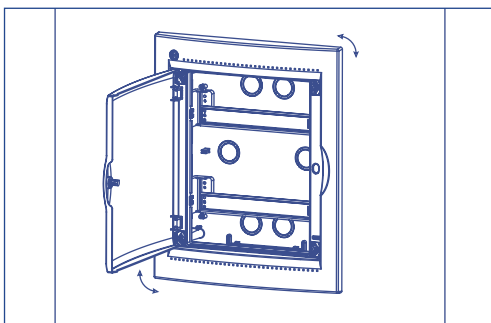
Sono fornite in dotazione due viti (A e B) di differente lunghezza per il fissaggio del telaio e coperchio.



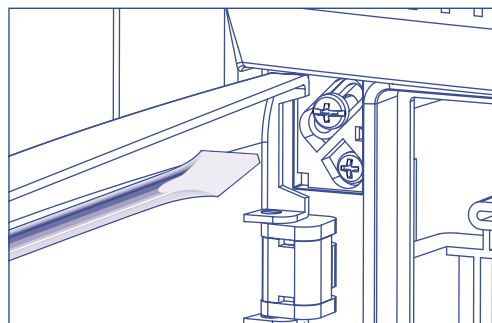
Dopo aver inserito il telaio nel fondo già incassato, assicurarlo con la vite A avendo l'accortezza di non serrare la vite per permetterne la regolazione finale.



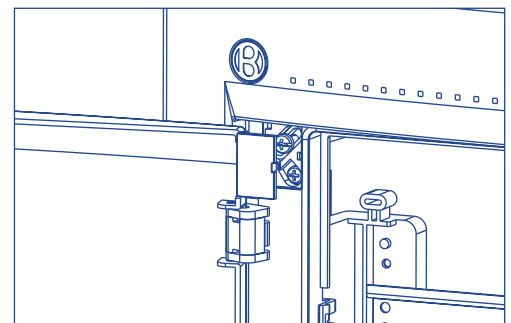
Fissare il coperchio al telaio mediante il serraggio completo della vite B.



E' ora possibile scegliere la giusta inclinazione del coperchio.



Dopo la regolazione, serrare completamente la vite A.



Applicare i tappi estetici di copertura delle viti.

Il simbolo  riportato sui prodotti indica che essi sono costruiti in modo tale da realizzare la protezione contro i contatti indiretti mediante l'isolamento completo (CEI 17-13/1 - EN 60439-1). A questo fine essi devono essere correttamente installati secondo le istruzioni che accompagnano il prodotto. Il grado di protezione IP40 (impossibilità di introdurre un filo del ø di 1 mm) è ottenuto mediante l'installazione di apparecchi con grado di protezione IP40 e mediante l'utilizzo dei relativi accessori (coprimoduli).