

cod. A88915 (11/07)

NEST SOPRA & SOTTO

Sistema

Torretta a scomparsa 8 e 16 moduli

Per informazioni sull'ampia gamma di prodotti Bocchiotti visita il sito www.bocchiotti.it oppure chiama al

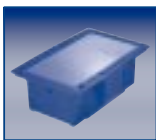
Numero Verde
800-281525

BOCCHIOTTI
Bocchiotti S.p.A.
Via Pelio, 6 • I - 16147 - GENOVA



BOCCHIOTTI

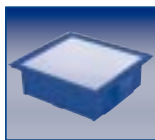
GAMMA



Torretta a scomparsa

NEST-8 ANTISC
(Antiscivolo)

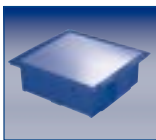
cod. 01367



Torretta a scomparsa

NEST-8 MATT
(Mattonella)

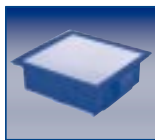
cod. 01368



Torretta a scomparsa

NEST-16 ANTISC
(Antiscivolo)

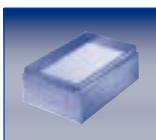
cod. 01369



Torretta a scomparsa

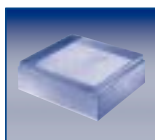
NEST-16 MATT
(Mattonella)

cod. 01370



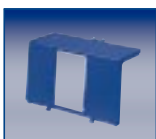
CASSAFORMA-8

cod. 01371



CASSAFORMA-16

cod. 01372

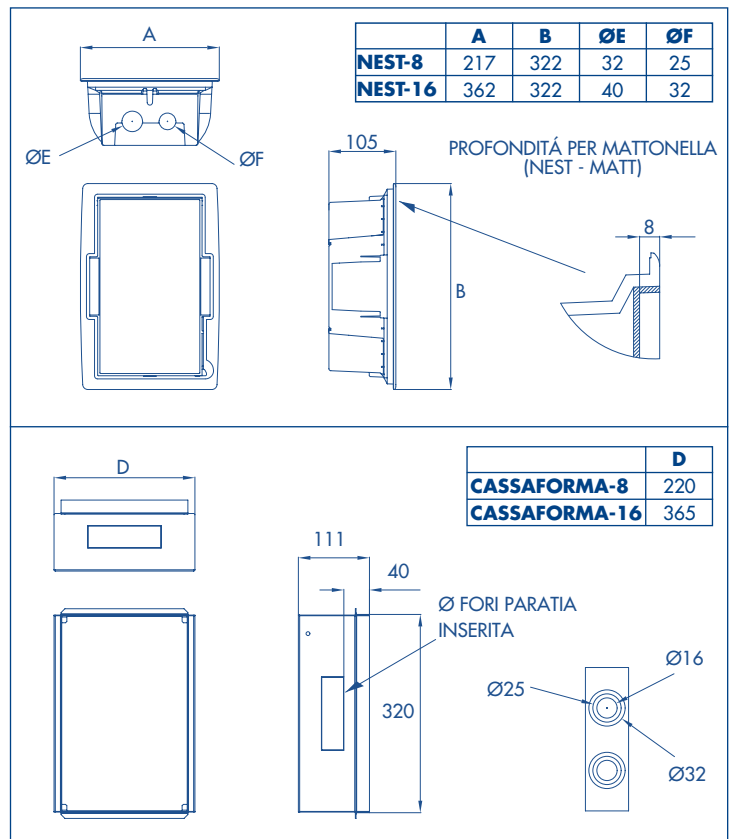


Centralina per
interruttori automatici

CMA-4 NEST

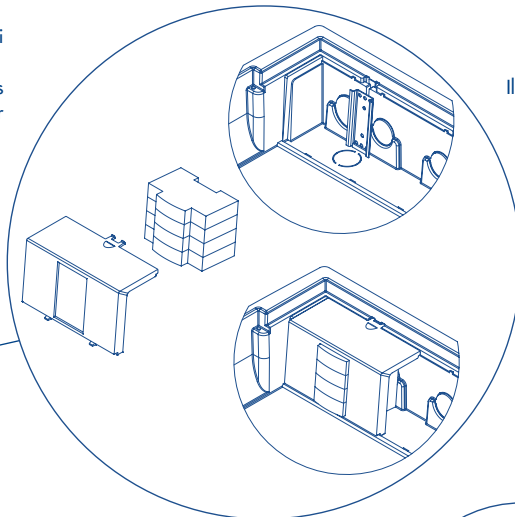
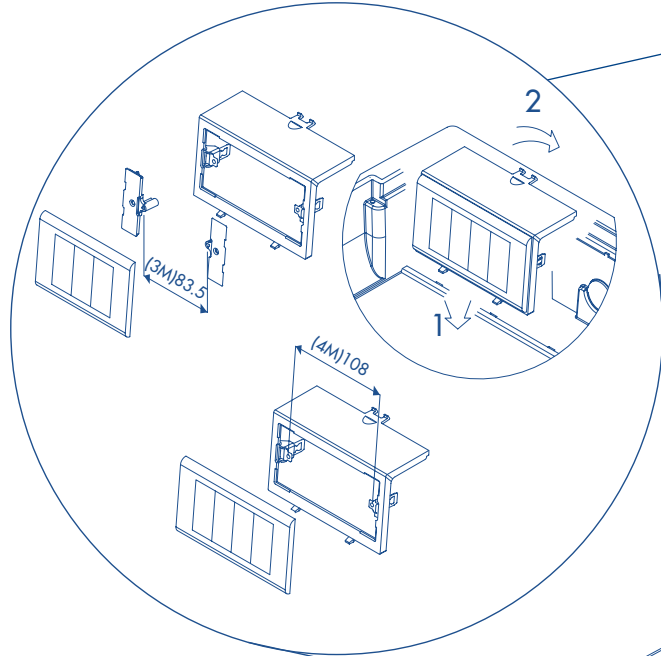
cod. 01373

DISEGNI QUOTATI

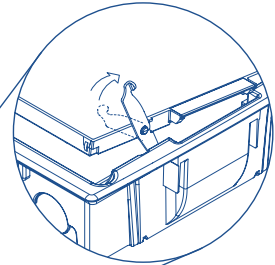


- Temperatura minima durante l'installazione: -25 °C
- Not suitable for wet treatment (non inondare il pavimento con acqua o altri liquidi - si consiglia di lavare il pavimento in prossimità del pozzetto con uno straccio inumidito)
- Prodotto conforme alla norma IEC 60670-23 "Boxes and enclosures for electrical accessories for household and similar fixed electrical installations - Part 23: Particular requirements for floor boxes and enclosures"

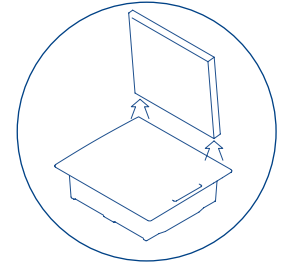
Supporti porta apparecchi di tipo universale, idonei ad alloggiare telai 4 moduli (interasse 108 mm) o 3 moduli (interasse 83,5 mm) utilizzando l'opportuno riduttore fornito in dotazione. Il montaggio dei supporti è a scatto.



Il **CMA-4 NEST** è il supporto idoneo ad ospitare fino a **4 interruttori automatici** ad attacco Din. Il kit comprende una guida omega che si fissa con una vite nell'opportuna sede sul fianco della torretta a scomparsa ed il supporto finestrato che si fissa a scatto. A corredo sono forniti i tappi ciechi.

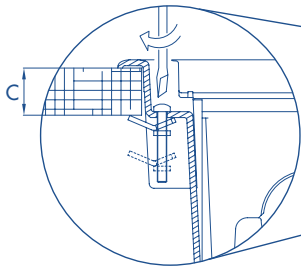


SMONTAGGIO COPERCHIO

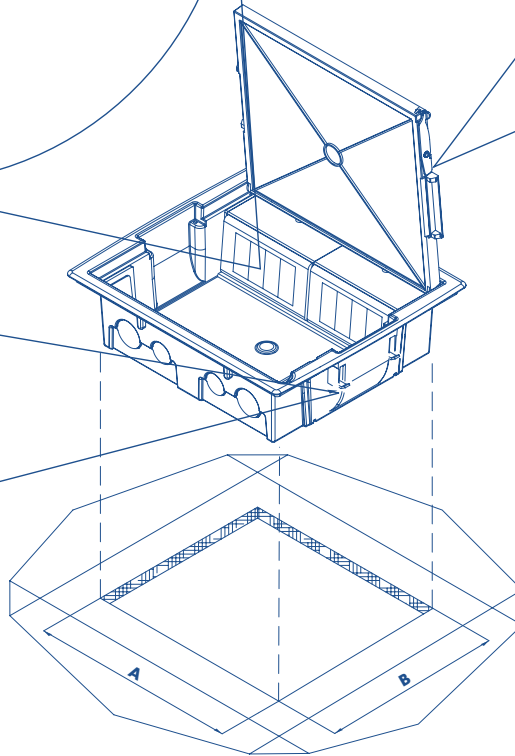


Una **leva** appositamente progettata facilita l'operazione di apertura volontaria della torretta a scomparsa NEST: una sede apposita per il posizionamento del dito della mano ne agevola l'utilizzo. Il coperchio, nel rispetto di tutte le prescrizioni normative, si chiude spontaneamente per gravità. Per smontare completamente il coperchio è sufficiente posizionarlo in prossimità della verticale e operare una trazione verso l'alto.

20 < C < 40

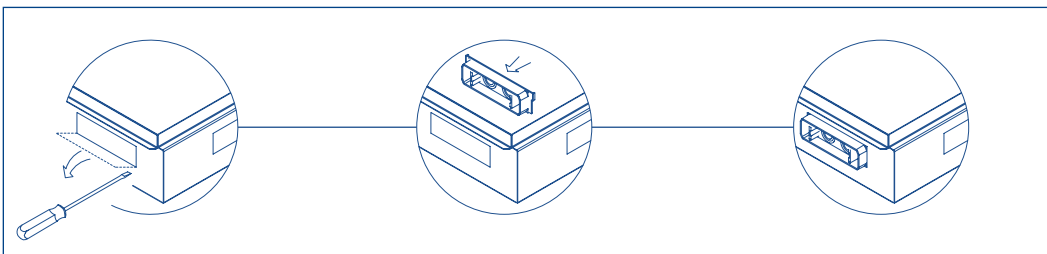


Le **4 zanche regolabili** alloggiare sui due fianchi della torretta a scomparsa NEST permettono il fissaggio della stessa al pannello del pavimento flottante o alla cassaforma di metallo nelle applicazioni in pavimenti affogati.



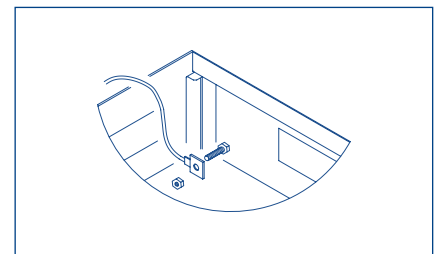
	A (dimensione minima)	B (dimensione minima)
NEST-8	195	305
NEST-16	340	305

INSTALLAZIONE PARATIA - CASSAFORMA-8 / CASSAFORMA-16



La **cassaforma** permette l'applicazione della torretta a scomparsa nel pavimento affogato. Il raccordo con i canali Metrò fast o i tubi di diametro 16, 20, 25 mm è possibile mediante le paratie fornite in dotazione: asportando con un attrezzo i fianchi pretranciati, si fissano ad incastro le paratie in plastica.

MORSETTO DI TERRA



La cassaforma è predisposta per la messa a terra.

La torretta a scomparsa NEST garantisce il grado di protezione IP 52 tra cornice e pavimento, IP40 sul contorno del coperchio, IP20 nel punto di ingresso dei cavi (Norma 64/8 par.537.5.2 e 752.55.1) e supera la prova di carico puntuale di 1500 N (IEC 61084-2-2) e carico distribuito di 3000 N.