

**EE635 / EE645**

Projecteur LED 700 lm

Diffusore LED 700 lm

**EE636 / EE646**

Projecteur LED 1200 lm

Diffusore LED 1200 lm

**EE637 / EE647**

Projecteur LED 2000 lm

Diffusore LED 2000 lm

**EE638 / EE648**

Projecteur LED 3000 lm

Diffusore LED 3000 lm

**Consignes de sécurité**

L'installation et le montage d'appareils électriques doivent être effectués uniquement par des électriciens qualifiés, en conformité avec les normes d'installation et dans le respect des directives, dispositions et consignes de sécurité et de prévention des accidents en vigueur dans le pays.

Le non-respect des consignes d'installation peut entraîner des dommages sur l'appareil, un incendie ou présenter d'autres dangers.

Les lampes à LED sont extrêmement puissantes. Ne jamais regarder directement dans le faisceau lumineux des lampes à LED. Cela peut provoquer des lésions oculaires irréversibles.

Cette notice fait partie intégrante du produit et doit être conservée par l'utilisateur final.

**Composition de l'appareil (image 1)**

- (1) Plaque de montage mural
- (2) Projecteur LED
- (3) Vis de blocage

**Fonction**

**Cas d'usage typique**

- Projecteur LED pour l'éclairage d'objets, de terrasses et de jardins
- Projecteur LED non dimmable
- Convient pour un montage mural en extérieur

**Caractéristiques du produit**

- Panneau lumineux pivotant librement
- Haute efficacité énergétique grâce à l'utilisation de la technologie LED la plus moderne
- Montage facile grâce à l'enfichage des éclairages
- Projecteur LED disponible dans 4 intensités lumineuses différentes

**Informations destinées aux électriciens**

**Montage et raccordement électrique**



**DANGER !**

Choc électrique en cas de contact avec les parties sous tension !

Un choc électrique peut entraîner la mort !

Avant d'intervenir sur l'appareil, mettre l'installation hors tension et recouvrir les pièces conductrices avoisinantes !

**Raccordement et montage du projecteur LED**

Avant la première mise en service, retirer le film de protection du panneau lumineux à LED.

L'appareil est protégé par un disjoncteur 16 A max.

- Couper la tension secteur (figure 2).
- Faire passer le câble de raccordement à travers la plaque de montage et tracer les trous de perçage. Lors de cette opération, perforez la membrane d'étanchéité (figure 3).
- Percer les trous et visser la plaque de montage (figure 4).

Veiller à garantir une capacité de charge suffisante du sol. Pour ce faire, utiliser exclusivement du matériel de fixation adapté.

Raccorder le projecteur LED conformément au schéma de branchement (figure 5).

Placer le panneau lumineux à LED sur la plaque de montage et l'encliqueter. Lors de cette opération, respecter la position des contacts enfichables (figure 6).

Serrer fermement la vis de blocage (figure 7).

Activer la tension secteur (figure 8).

Le projecteur LED est raccordé et prêt à fonctionner.

**Aligner le projecteur LED**



**DANGER !**

Les surfaces des composants du projecteur LED peuvent être brûlantes pendant et après le fonctionnement.

Tout contact avec des composants brûlants peut provoquer des brûlures graves !

Avant tous travaux sur le projecteur LED, le désactiver et le laisser refroidir.

■ Horizontalement : tourner le panneau lumineux à LED en position intermédiaire vers la gauche ou la droite à max. 45°

■ Verticalement : tourner le panneau lumineux à LED en position intermédiaire vers le haut à max. 45° ou vers le bas à max. 70° (figure 1).

**Annexes**

**Caractéristiques techniques**

Tension de service	230 V~, +10 %/-15 %
	240 V~, ±6 %
Fréquence du réseau	50/60 Hz
Disjoncteur	max. 16 A
Surtension transitoire	3,5 kV
Degré de pollution	2
Puissance absorbée fonctionnement:	
- EE635, EE645	8 W
- EE636, EE646	12 W
- EE637, EE647	20 W
- EE638, EE648	30 W
Indice de protection	IP55
Classe de protection	II

Dimensions (Longueur x Hauteur x Profondeur):	
- EE635, EE645	100 x 107 x 140 mm
- EE636, EE646	100 x 107 x 140 mm
- EE637, EE647	164 x 107 x 140 mm
- EE638, EE648	226 x 136 x 141 mm

Flux de lumière :	
- EE635, EE645	700 lm
- EE636, EE646	1200 lm
- EE637, EE647	2000 lm
- EE638, EE648	3000 lm
Température de couleur des LED 4000 K	
Durée de vie de la LED min. 25000 heures	

La lampe du projecteur LED n'est pas interchangeable. Si un remplacement est nécessaire (par ex. à la fin de la durée de vie des LED), remplacer la lampe complète.

Hauteur de montage conseillée	2,5 m
Panneau lumineux pivotant :	
- horizontal	max. 90°
- vertical	max. 115°
Humidité relative 0 ... 90 % (aucune condensation)	
Température de fonctionnement -20...+50 °C	
Température de stockage/transport -30 ... +70 °C	
Poids:	
- EE635, EE645	470 g
- EE636, EE646	471 g
- EE637, EE647	629 g
- EE638, EE648	922 g
Bornes de raccordement	2 x 2,5 mm <sup>2</sup> ou 2 x 1,5 mm <sup>2</sup>

**Garantie**

Nous nous réservons le droit d'apporter à nos produits toute modification technique ou de forme liée à l'évolution technique.

Nos appareils sont garantis dans le cadre des dispositions légales en vigueur.

Veuillez-vous adresser à votre point de vente en cas de retour sous garantie.



Comment éliminer ce produit (déchets d'équipements électriques et électroniques)

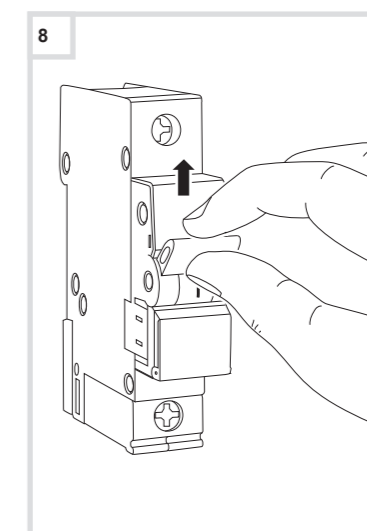
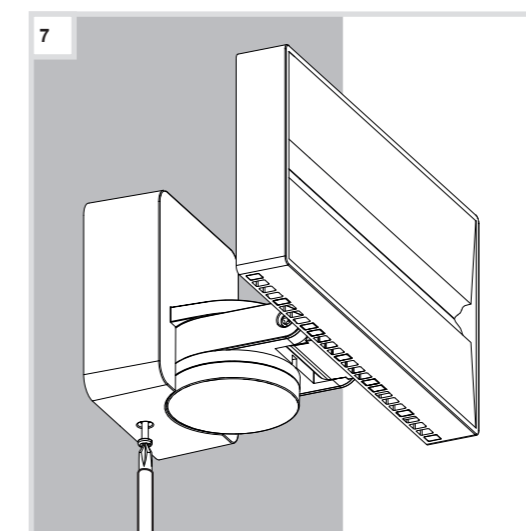
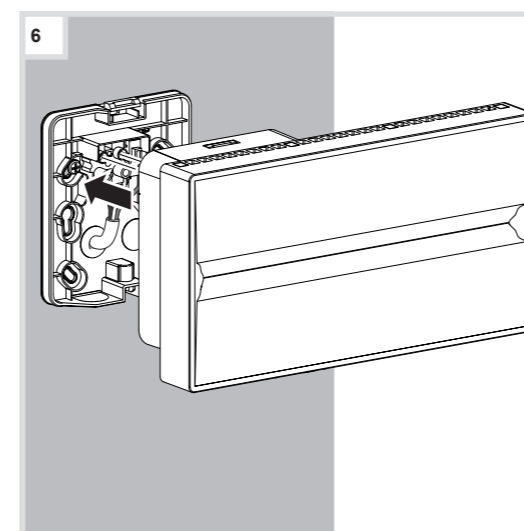
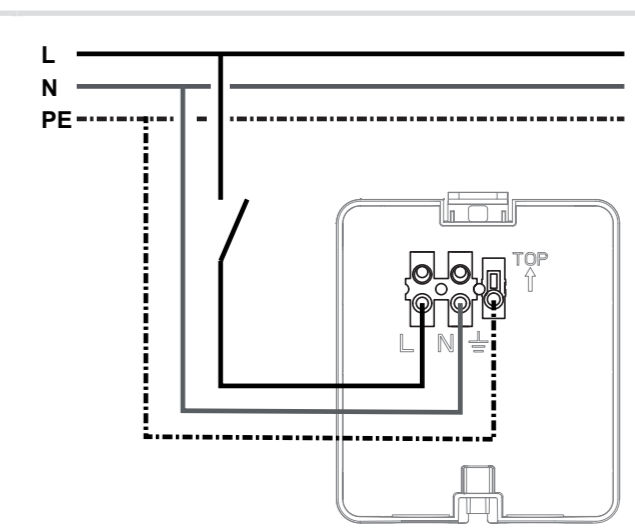
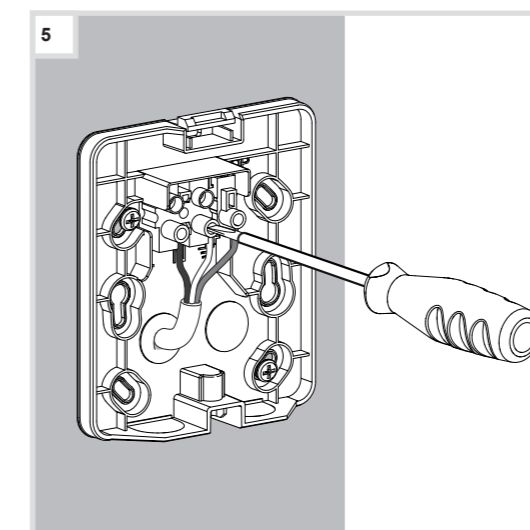
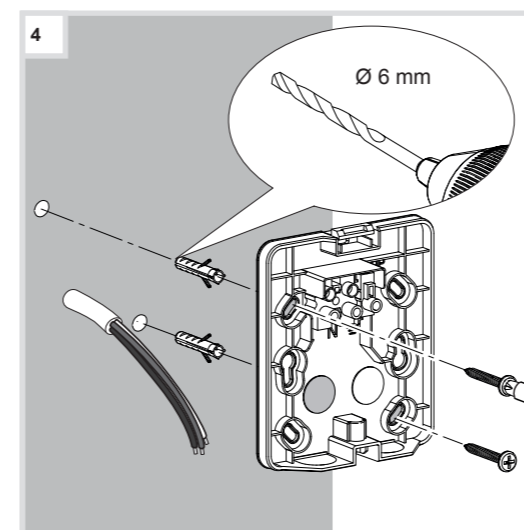
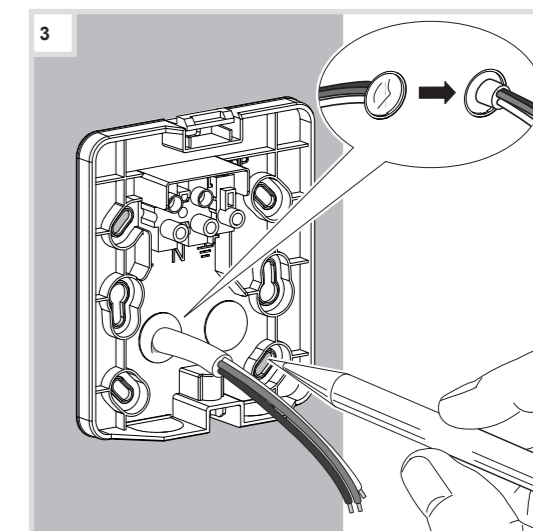
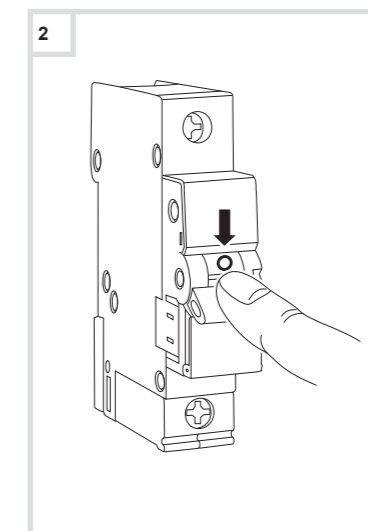
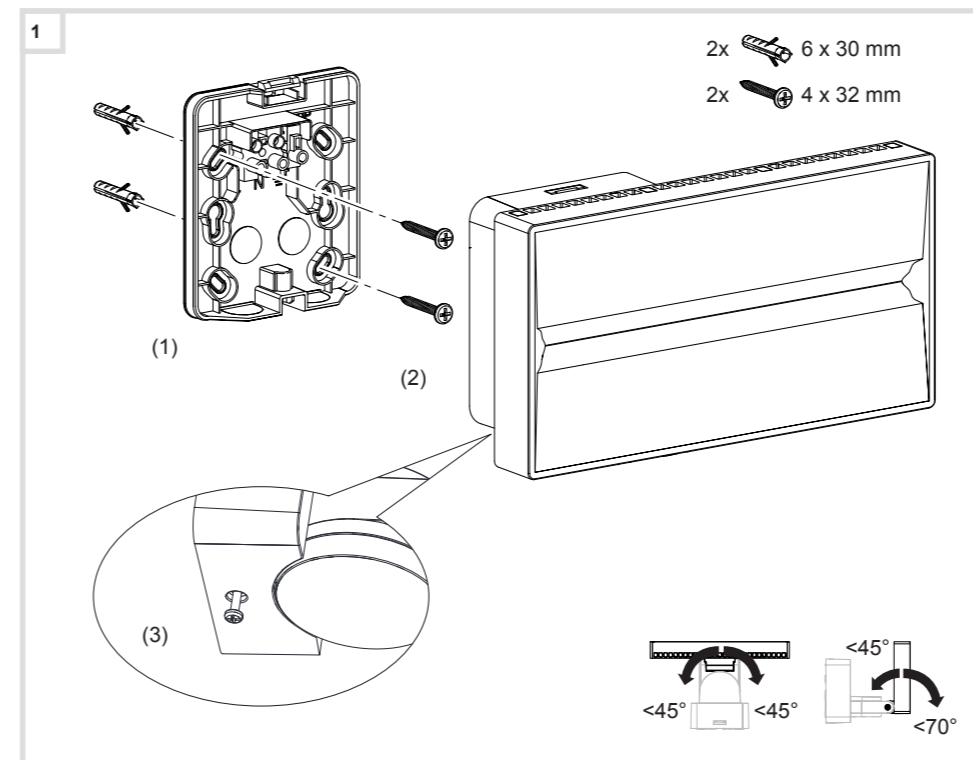
(Applicable dans les pays de l'Union Européenne et aux autres pays européens disposant de systèmes de collecte sélective).

Ce symbole sur le produit ou sa documentation indique qu'il ne doit pas être éliminé en fin de vie avec les autres déchets ménagers. L'élimination incontrôlée des déchets pouvant porter préjudice à l'environnement ou à la santé humaine, veuillez le séparer des autres types de déchets et le recycler de façon responsable. Vous favoriserez ainsi la réutilisation durable des ressources matérielles.

Les particuliers sont invités à contacter le distributeur leur ayant vendu le produit ou à se renseigner auprès de leur mairie pour savoir où et comment ils peuvent se débarrasser de ce produit afin qu'il soit recyclé en respectant l'environnement.

Les entreprises sont invitées à contacter leurs fournisseurs et à consulter les conditions de leur contrat de vente. Ce produit ne doit pas être éliminé avec les autres déchets commerciaux.

Utilisable partout en Europe et en Suisse.



## Indicazioni di sicurezza

L'incasso e il montaggio di apparecchi elettrici deve essere eseguito esclusivamente da un elettricista qualificato in base alle norme, alle direttive, alle condizioni e ai provvedimenti di sicurezza e prevenzione degli incidenti in vigore nel paese.

Il mancato rispetto delle istruzioni può provocare danni all'apparecchio, incendi o altri pericoli.

Le luci a LED sono estremamente chiare. Non guardare mai direttamente la luce emessa dalle luci a LED. Questa potrebbe causare danni permanenti agli occhi.

Queste istruzioni per l'uso sono parte integrante del prodotto e devono restare in possesso dell'utilizzatore finale.

## Struttura apparecchio (figura 1)

- (1) Piastra per il montaggio a parete
- (2) Diffusore LED
- (3) Vite di bloccaggio

## Funzione

### Uso corretto

- Diffusore LED per l'illuminazione di aree di edifici, terrazze e giardini.
- Diffusore LED non dimmerabile
- Ideale per il montaggio a parete in ambiente esterno

### Caratteristiche del prodotto

- Pannello luci orientabile
- Elevata efficienza energetica grazie all'impiego della tecnologia LED più moderna
- Semplice montaggio grazie all'innesto delle luci
- Diffusore LED disponibile in 4 diversi livelli di luminosità

## Informazioni per gli elettricisti

### Montaggio e collegamento elettrico



#### PERICOLO!

Scosse elettriche in caso di contatto con componenti sotto tensione!

Le scosse elettriche possono provocare la morte!

Prima di svolgere i lavori sull'apparecchio disinserire le linee di allacciamento e coprire i componenti sotto tensione nella zona circostante!

### Collegamento e montaggio del diffusore LED

Prima della prima messa in funzione, rimuovere la pellicola protettiva dal pannello luci LED.

Come protezione dell'apparecchio è installato un interruttore automatico di protezione max. 16 A.

- Disattivare la tensione di rete (fig. 2).
  - Far passare la linea di allacciamento attraverso la piastra di montaggio e segnare i fori. A tale proposito rompere la membrana di tenuta (fig. 3).
  - Effettuare i fori e avvitare la piastra di montaggio (fig. 4).
  - Controllare che la base abbia una portata sufficiente. Utilizzare materiale di fissaggio idoneo.
  - Collegare il diffusore LED in base allo schema di collegamento (fig. 5).
  - Posizionare e far scattare il pannello luci LED sulla piastra di montaggio. Attenzione alla posizione dei contatti a innesto (fig. 6).
  - Serrare la vite di bloccaggio (fig. 7).
  - Attivare la tensione di rete (fig. 8).
- Il diffusore LED è collegato e pronto al funzionamento.

### Orientare il diffusore LED.



#### PERICOLO!

Le superfici e i componenti del diffusore LED possono essere molto calde durante e subito dopo il funzionamento.

Il contatto con componenti molto caldi può causare gravi ustioni!

Spegnere e lasciare raffreddare il dispositivo prima di effettuare interventi sul diffusore LED.

- Orizzontale: ruotare pannello luci LED in posizione centrale, verso sinistra o destra di 45°.
- Verticale: ruotare il pannello luci LED in posizione centrale verso l'alto, max 45°, verso il basso max. 70° (fig. 1).

## Allegato

### Dati tecnici

Tensione d'esercizio	230 V~, +10 %/-15 % 240 V~, ±6 %
Frequenza di rete	50/60 Hz
Interruttore di protezione	max. 16 A
Tensione nominale a impulso	3,5 kV
Grado di inquinamento	2
Potenza assorbita in funzione	
- EE635, EE645	8 W
- EE636, EE646	12 W
- EE637, EE647	20 W
- EE638, EE648	30 W
Grado di protezione	IP 55
Classe di protezione	II
Dimensioni (larghezza x altezza x profondità):	
- EE635, EE645	100 x 107 x 140 mm
- EE636, EE646	100 x 107 x 140 mm
- EE637, EE647	164 x 107 x 140 mm
- EE638, EE648	226 x 136 x 141 mm

### Corrente luce

- EE635, EE645	700 lm
- EE636, EE646	1200 lm
- EE637, EE647	2000 lm
- EE638, EE648	3000 lm

### Temperatura di colore LED

4000 K

### Durata del LED

min. 25000 ore

Le lampade del diffusore LED non sono sostituibili. Se dovesse essere necessaria una sostituzione (per es. al termine della durata dei LED) si deve sostituire tutta l'unità.

Altezza di montaggio consigliata 2,5 m

### Pannello luci orientabile:

- orizzontale max. 90°

- verticale max. 115°

Umidità relativa 0 ... 90% (senza condensa)

Temperatura d'esercizio -20 ... +50 °C

Temperatura di magazzino/trasporto -30 ... +70 °C

### Peso:

- EE635, EE645	470 g
- EE636, EE646	471 g
- EE637, EE647	629 g
- EE638, EE648	922 g

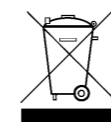
Morsetti di collegamento 2 x 2,5 mm<sup>2</sup> o 2 x 1,5 mm<sup>2</sup>

## Garanzia

Ci riserviamo il diritto di apportare modifiche tecniche e formali al prodotto purché utili al progresso tecnologico.

Offriamo garanzia secondo le leggi vigenti.

In caso di prestazioni di garanzia, si prega di rivolgersi al punto vendita.



Corretto smaltimento del prodotto (rifiuti elettrici ed elettronici).

(Applicabile in i paesi dell'Unione Europea e in quelli con sistema di raccolta differenziata).

Il marchio riportato sul prodotto o sulla sua documentazione indica che il prodotto non deve essere smaltito con altri rifiuti domestici al termine del ciclo di vita Per evitare eventuali danni all'ambiente o alla salute causati dall'inopportuno smaltimento dei rifiuti, si invita l'utente a separare questo prodotto da altri tipi di rifiuti e di riciclarlo in maniera responsabile per favorire il riutilizzo sostenibile delle risorse materiali.

Gli utenti domestici sono invitati a contattare il rivenditore presso il quale è stato acquistato il prodotto o l'ufficio locale preposto per tutte le informazioni relative alla raccolta differenziata e al riciclaggio per questo tipo di prodotto.

Gli utenti aziendali sono invitati a contattare il proprio fornitore e verificare i termini e le condizioni del contratto di acquisto. Questo prodotto non deve essere smaltito unitamente ad altri rifiuti commerciali.

Utilizzabile ovunque in Europa **CE** e in Svizzera.

