



(FR)

(IT)

04504 :
 Interrupteur crépusculaire compact basique 8 A.
 Interruttori crepuscolari compatti 8 A basic.



04505 :
 Interrupteur crépusculaire compact évolué 16 A.
 Interruttori crepuscolari compatti 16 A evoluto.

04504 - 04505

(FR) Présentation des produits

Les interrupteurs crépusculaires 04504 et 04505 mesurent l'éclairement naturel et commandent les circuits d'éclairage en fonction d'un seuil d'allumage et de la temporisation à l'enclenchement et au déclenchement prédéfinie. Exemples d'applications : éclairage public, enseignes lumineuses, abords extérieurs de bâtiment, vitrines etc. Montages proposés : saillie murale, sur boîte ronde ou sur mât à l'aide de l'accessoire fourni et d'un collier de serrage standard.

Principales caractéristiques

04504	04505
Ce produit est sans réglage.	Ce produit est paramétrable par potentiomètres.
Seuil d'allumage	
Fixe.	Réglable par potentiomètre
Seuil d'allumage : 10Lux, seuil d'extinction : 30Lux.	 de 2 à 1000Lux.
Temporisation	
Fixe.	Réglable par potentiomètre
Retard à l'enclenchement : 40 secondes, retard au déclenchement : 120 secondes.	 retard à l'enclenchement et au déclenchement de 1 à 120 secondes.
Description	
①, ②, ③	①, ②, ③, ④, ⑤

- ① Voyant de signalisation.
- ② Capteur de luminosité.
- ③ Entrée et sortie câbles.
- ④ Potentiomètre de réglage du seuil d'allumage.
- ⑤ Potentiomètre de réglage du retard à l'enclenchement et au déclenchement.

Remarque : ces valeurs sont modifiables à l'aide d'un tournevis. Le réglage du produit doit être réalisé uniquement avec le couvercle fermé.

Principe de fonctionnement

La sortie éclairage est enclenchée avec une temporisation quand le niveau d'éclairement naturel est inférieur au seuil d'allumage réglé. Lorsque l'éclairement naturel est supérieur au seuil d'extinction, le relais se déclenche avec une temporisation et la lumière s'éteint. La fonction retard à l'enclenchement et au déclenchement évite les commutations intempestives lors de variations brutales de luminosité (éclair, phares de voiture etc.). Le voyant de signalisation ① vous permettra de faciliter l'installation et les réglages de seuil d'allumage (uniquement pour le 04505).

Lorsque la luminosité extérieure souhaitée pour l'enclenchement est atteinte, tournez le potentiomètre ④ vers la droite jusqu'à ce que le voyant de signalisation s'allume.

Mise en oeuvre

- Afin d'obtenir les performances optimales d'utilisation, il est impératif de respecter les préconisations suivantes :
- L'installation de ce produit doit être effectuée par un professionnel.
 - Installez le produit à l'abri d'un champ lumineux direct (soleil, lampe etc).
 - Placez le produit de façon à ce que les potentiomètres soient vers le bas afin d'assurer l'étanchéité de l'interrupteur crépusculaire (vue D).
 - Lorsque le seuil d'allumage doit être réglé à une valeur faible, veillez à ne pas interrompre le trajet de la lumière (par une avancée de toiture par exemple).

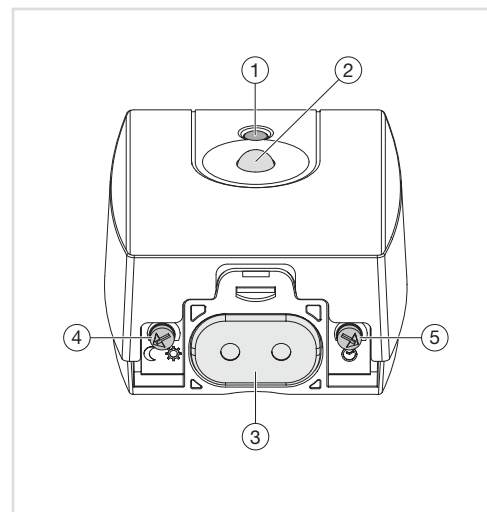
Montage

1. Ouvrir le capot à charnière à l'aide d'un tournevis (vue A).
- **Montage en saillie** (vue B) : fixez l'interrupteur crépusculaire avec les vis (diamètre 4 mm) et les chevilles fournies.
- **Montage sur boîte ronde** Ø60 (vue C) : utilisez les vis fournies avec la boîte d'encastrement pour fixer l'interrupteur crépusculaire.
- **Montage sur mât** (vue D) : vissez l'accessoire de montage fourni pour fixation sur mât sur le produit. Fixez le produit à l'aide d'un collier de serrage standard.



Pour garantir l'étanchéité du produit, veillez à mettre en place le passe-câble en caoutchouc fourni (vue A).



2. Câblez l'interrupteur crépusculaire conformément aux schémas de raccordements préconisés.
3. Effectuez les réglages de seuil de luminosité et de retard à l'enclenchement et au déclenchement à l'aide des potentiomètres ④ et ⑤ (uniquement pour le 04505).
4. Tester le raccordement du produit à l'aide du bouton Test. Une fois le produit raccordé, un appui commande le circuit pendant 2 min. indépendamment de l'éclairement naturel.



(IT) Presentazione dei prodotti

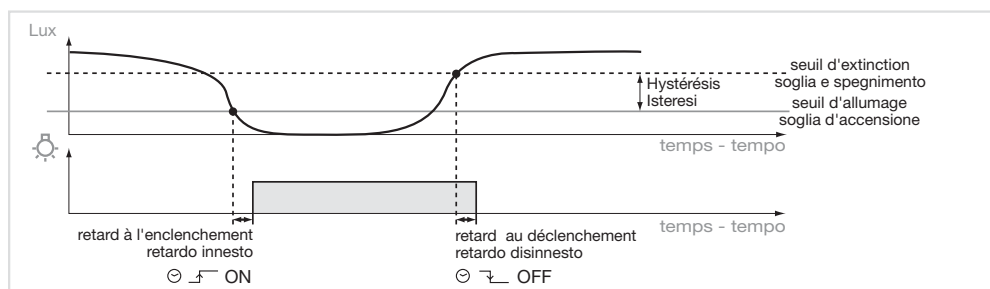
Gli interruttori crepuscolari 04504 e 04505 misurano l'illuminazione naturale e comandano i circuiti d'illuminazione in funzione d'una soglia d'accensione e della temporizzazione all'innesto e al disinnesto predefiniti. Esempi d'applicazioni : illuminazione pubblica, insegne luminose, accessi esterni di edifici, vetrine ecc. Installazione proposte : a parete, su scatola rotonda osu montante mediante l'accessorio fornito e un collare di serraggio standard.

Caratteristiche

04504	04505
Questo prodotto non è impostato.	Questo prodotto è regolabile mediante potenziometro.
Soglia d'accensione	
Fissa.	Regolazione mediante potenziometro.
Soglia d'accensione : 10 lux, soglia d'estinzione : 30 lux.	 da 2 a 1000 lux.
Temporizzazione	
Fissa.	Regolazione mediante potenziometro.
Ritardo all'innesto : 40 secondi	 Regolazione mediante potenziometro da 1 a 120 secondi.
Ritardo disinnesto : 120 secondi	
Descrizione	
①, ②, ③	①, ②, ③, ④, ⑤

- ① Spia di segnalazione.
- ② Sensore di luminosità.
- ③ Entrata e uscita cavi.
- ④ Potenziometro di regolazione del ritardo all'innesto e al disinnesto.
- ⑤ Potenziometro di regolazione della soglia d'accensione.

Osservazioni : questi valori sono modificabili mediante un cacciavite. La regolazione dell'articolo va realizzata unicamente con il coperchio chiuso.



Principio di funzionamento

L'uscita illuminazione viene attivata con una temporizzazione quando il livello luminoso naturale è inferiore alla soglia di luminosità regolata. Quando la luminosità naturale è superiore alla soglia d'estinzione, il relè viene attivato con una temporizzazione e la luce si spegne. La funzione ritardo all'innesto e al disinnesto evita le commutazioni intempestive durante le variazioni impulsive di luminosità (lampi, fari d'automobile ecc.). La spia di segnalazione ① vi permetterà di facilitare l'installazione e le regolazioni della soglia d'accensione (unicamente per il 04505). Quando si ottiene la luminosità esterna voluta per il disinnesto, ruotare il potenziometro ④ verso destra fino all'accensione della spia di segnalazione.

Messa in opera

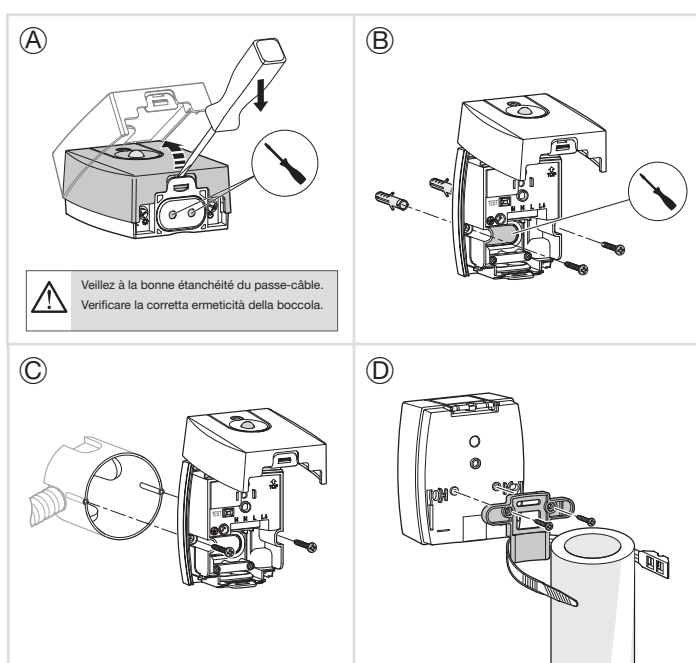
Per ottenere ottimali prestazioni d'utilizzo, è tassativo rispettare i seguenti consigli:

- L'installazione del presente articolo va effettuata da un professionista.
- Installare l'articolo al riparo da un campo luminoso diretto (sole, lampada ecc.)
- Posizionare l'articolo in maniera che i potenziometri siano verso il basso onde preservare l'ermeticità dell'interruttore crepuscolare (foto 4).
- Quando la soglia d'accensione va regolata ad un valore basso, badate a non interrompere il tragitto della luce (mediante una sporgenza del tetto per esempio).

Montaggio

1. Aprire la copertura a cerniera mediante un cacciavite (foto A).
- **Installazione a parete** (foto B): fissare l'interruttore crepuscolare con le viti (diametro 4 mm) e i tasselli forniti.
- **Montaggio su scatola rotonda** Ø60 (foto C): utilizzare le viti fornite con la scatola da incasso per fissare l'interruttore crepuscolare.
- **Montaggio su montante** (foto D): avvitare l'accessorio fornito sul montante. Fissare l'interruttore crepuscolare mediante un collare di serraggio standard.

Montage / Montaggio



⚠ Veillez à la bonne étanchéité du passe-câble. Verificare la corretta ermeticità della boccola.

Comment éliminer ce produit (déchets d'équipements électriques et électroniques).

(Applicable dans les pays de l'Union Européenne et aux autres pays européens disposant de systèmes de collecte sélective). Ce symbole sur le produit ou sa documentation indique qu'il ne doit pas être éliminé en fin de vie avec les autres déchets ménagers. L'élimination incontrôlée des déchets pouvant porter préjudice à l'environnement ou à la santé humaine, veuillez le séparer des autres types de déchets et le recycler de façon responsable. Vous favoriserez ainsi la réutilisation durable des ressources matérielles. Les particuliers sont invités à contacter le distributeur leur ayant vendu le produit ou à se renseigner auprès de leur mairie pour savoir où et comment ils peuvent se débarrasser de ce produit afin qu'il soit recyclé en respectant l'environnement. Les entreprises sont invitées à contacter leurs fournisseurs et à consulter les conditions de leur contrat de vente. Ce produit ne doit pas être éliminé avec les autres déchets commerciaux.

Utilisable partout en Europe et en Suisse

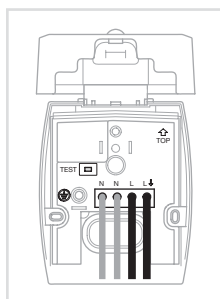
Corretto smaltimento del prodotto (rifiuti elettrici ed elettronici).

(Applicable in i paesi dell'Unione Europea e in quelli con sistema di raccolta differenziata).

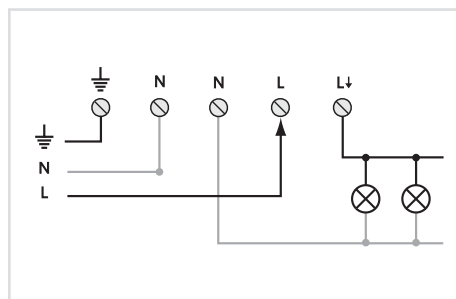
Il marchio riportato sul prodotto o sulla sua documentazione indica che il prodotto non deve essere smaltito con altri rifiuti domestici al termine del ciclo di vita. Per evitare eventuali danni all'ambiente o alla salute causati dall'inopportuno smaltimento dei rifiuti, si invita l'utente a separare questo prodotto da altri tipi di rifiuti e di riciclarlo in maniera responsabile per favorire il riutilizzo sostenibile delle risorse materiali. Gli utenti domestici sono invitati a contattare il rivenditore presso il quale è stato acquistato il prodotto o l'ufficio locale preposto per tutte le informazioni relative alla raccolta differenziata e al riciclaggio per questo tipo di prodotto. Gli utenti aziendali sono invitati a contattare il proprio fornitore e verificare i termini e le condizioni del contratto di acquisto. Questo prodotto non deve essere smaltito unitamente ad altri rifiuti commerciali.

Usato in Tutta Europa e in Svizzera

Bouton test / Pulsante test



Raccordamenti / Collegamenti



⚠ Per garantire l'ermeticità dell'articolo, non dimenticate di posizionare la boccola di caucciù fornita (foto A).

2. Cablare l'interruttore crepuscolare conformemente Alle indicazioni degli schemi di collegamento.
3. Effettuare le regolazioni della soglia di luminosità e di ritardo all'innesto e al disinnesto mediante i potenziometri ④ e ⑤ (unicamente per 04505).
4. Testare il collegamento del prodotto con l'ausilio del pulsante Test. Una volta collegato il prodotto, una pressione del pulsante comanda il circuito per circa 2 minuti, indipendentemente dall'illuminazione naturale.

Type de charges*/Tipo di carica**	04504	04505
*Pour d'autres types de charges, il est indispensable de relayer. **Per altri tipi di carica, è indispensabile impiegare un relè. entrata cavo.		
	Incandescente, Halogène 230V./ Incandescente, alogeno 230V.	1000W 2300W
	Halogène TBT (12 ou 24V) via transformateur ferromagnétique ou électronique./ Alogena TBT (12 o 24V) ferromagnetica o elettronica via trasformatore.	750VA 1500VA
	Tubes fluorescents non compensés./ Tubi fluorescenti non compensati.	1000W 2000W
	Fiuo compact, LED. / Fluorescente compatto, LED.	12x20W 20x20W
	Ballast électronique./ Ballast elettronico.	8x58W 16x58W

Spécifications techniques / Caratteristiche tecniche	04504	04505
Tension d'alimentation / Alimentazione:	230 V~ +10/-15% 50/60Hz - 240 V~ +/-6% 50/60Hz	
Protection en amont / Protezione a monte:	Disjoncteur / Interruttore 10A	
Seuil d'allumage / Soglia d'accensione:	Fixe (seuil d'allumage: 10lux, Seuil d'extinction: 30lux) / Fissa (soglia d'accensione: 10lux, soglia d'estinzione: 30lux).	Réglage par potentiomètre de 2 à 1000lux, hystérésis 10%./ Regolazione mediante potenziometro da 2 a 1000lux, isteresi 10%.
Retard à l'enclenchement / Ritardo all'innesto: et / e au déclenchement / Ritardo disinnesto:	40 secondes (enclenchement) / 40 secondi (all'innesto) / 120 secondes (déclenchement) / 120 seconds (disinnesto)	Réglage par potentiomètre de 1 à 120 secondes./ Regolazione mediante potenziometro da 1 a 120 secondi.
Sortie phase coupée / Uscita:	Relais 8A AC1	Voir courbe de déclassement / See derating curve.
Dimensions (LxIxp) / Dimensioni (l x a x p):	95x80x52 mm	
T° de fonctionnement / Temperatura di funzionamento:	-25°C ➡ +45°C	
T° stockage / Temperatura di stoccaggio:	-30°C ➡ +60°C	
Classe d'isolation / Classe di isolamento:	II	
IK:	03	
IP:	55	
Fixation / Fissaggio:	En saillie, sur boîte ronde ou sur mât. / Parete, su scatola rotonda o su montante.	
Altitude maximale d'utilisation / Altitudine massima d'utilizzo:	2000 m	
Câble préconisé / Uscita:	U1000R02V3G1.5	
Capacité de raccordement / Capacità di raccordo:	1 mm² ➡ 4 mm²	1 mm² ➡ 4 mm²