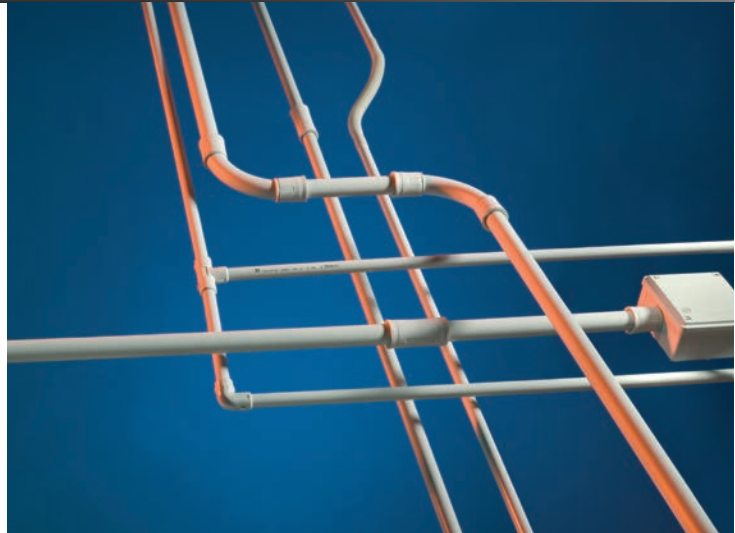


GRI
TUBI RIGIDI
AUTOESTINGUENTI

RFG
TUBI RIGIDI FILETTABILI,
AUTOESTINGUENTI



TIPOLOGIA DI PRODOTTO:

Tubi rigidi porta cavi in materiale plastico

APPLICAZIONI:

Installazione a parete e/o soffitto

**DATI DIMENSIONALI
SERIE GRI:**

Denominazione	Diametro nominale	Diametro esterno (mm)	Diametro interno (mm)
GRI 16	16	16 - 0,3	13
GRI 20	20	20 - 0,3	16,9
GRI 25	25	25 - 0,4	21,4
GRI 32	32	32 - 0,4	27,8
GRI 40	40	40 - 0,4	35,4
GRI 50	50	50 - 0,5	44,3

**DATI DIMENSIONALI
SERIE RFG:**

Denominazione	Diametro nominale	Diametro esterno (mm)	Diametro interno (mm)
RFG 16	16	16 - 0,3	11,5
RFG 20	20	20 - 0,3	15,7
RFG 25	25	25 - 0,4	19,8
RFG 32	32	32 - 0,4	26,4
RFG 40	40	40 - 0,4	33,4
RFG 50	50	50 - 0,5	43



**ACCESSORI COMUNI
PER TUBI RIGIDI:****Denominazione****Descrizione****Grado
di protezione**

MSTN	Manicotto di giunzione ad innesto rapido	IP67
CIRN	Curva a 90 gradi ad innesto rapido	IP67
RSTN	Raccordo tubo rigido - scatola	IP67
RTGN	Raccordo tubo rigido – guaina spiralata, pari diametro nominale	IP67
GSTON	Raccordo tubo rigido – guaina spiralata	IP65
MGM	Manicotto di giunzione	IP40
CGRI	Curva a 90 gradi a stretto raggio	IP40
CISP	Curva ispezionabile in due pezzi simmetrici	IP40
TISP	Giunto a T ispezionabile in due pezzi simmetrici	IP40
CFV	Curva flessibile ad angolo variabile	IP64
FISN	Supporto fissatubo	-
GUI	Guida fissatubo	-
FIT	Supporto fissatubo a collare	-
COFIS	Collare di fissaggio	-
MPTN	Molla piegatubi	-

COLORE: Grigio RAL 7035

MATERIALI: PVC rigido, polipropilene (accessori IP67), poliammide (FIT, COFIS), ABS (FISN)

**DICHIARAZIONE
DI CONFORMITÀ:** I prodotti della serie TUBI RIGIDI GRI-RFG e relativi accessori (escluso i seguenti prodotti: STC – TAG – MPTN) rientrano nel campo di applicazione della Direttiva 2014/35/UE "Bassa Tensione" e risultano conformi ai requisiti essenziali da essa fissati.

La conformità alla direttiva è indicata mediante l'apposizione del marchio **CE** e di tutti i simboli o le marcature previste sul prodotto, sull'imballaggio, sulle istruzioni di montaggio o sul catalogo e mediante la piena rispondenza alle Normative di prodotto.

**NORME
DI RIFERIMENTO:**

- **EN 61386-1:** "Sistemi di tubi ed accessori per installazioni elettriche Parte 1: prescrizioni generali"
- **EN 61386-21:** "Sistemi di tubi ed accessori per installazioni elettriche Parte 21: prescrizioni particolari per sistemi di tubi rigidi ed accessori"

**RESISTENZA
ALLO SCHIACCIAMENTO:**

- **Serie GRI:** classe 3 (superiore a 750 newton su 5 cm a +23 +/-2 °C)
- **Serie RFG:** classe 4 (superiore a 1.250 newton su 5 cm a +23 +/-2 °C)

RESISTENZA AGLI URTI: classe 3 (2 Kg da 10 cm a -5°C)
(COMUNE PER SERIE GRI E RFG)

**TEMPERATURA MINIMA
DI UTILIZZO:** classe 2 (-5 °C)
(COMUNE PER SERIE GRI E RFG)

**TEMPERATURA MASSIMA
DI UTILIZZO:** classe 1 (+60 °C)
(COMUNE PER SERIE GRI E RFG)



**RESISTENZA ELETTRICA
DI ISOLAMENTO:**

(COMUNE PER SERIE GRI E RFG)

superiore a 100 megaohm per 500 V di esercizio per 1 min

RIGIDITÀ DIELETTRICA:

(COMUNE PER SERIE GRI E RFG)

superiore a 2000 V - 50 Hz per 15 min

**RESISTENZA
ALLA PROPAGAZIONE
DELLA FIAMMA
SECONDO LA NORMA
EN 60695-11-2:**

(FIAMMA PREMISCELATA DA 1KW)

non propagante la fiamma

**RESISTENZA
AL FILO INCANDESCENTE
GLOW WIRE TEST
EN 60695-2-11:**

Superata la prova alla temperatura di 850 °C (Glow Wire Test EN 60695-2-11)

**AUTOESTINGUENZA
DEL MATERIALE (PVC)
SECONDO
LA NORMA UL94:**

VO

CURVABILITÀ:

(COMUNE PER SERIE GRI E RFG)

diametri 16, 20 e 25 mm curvabili a freddo con molla MPTN

**RESISTENZA
AGLI AGENTI
CHIMICI:**

Soluzione salina	Acidi		Basi		Solventi				Olio minerale
	Concentrati	Diluiti	Concentrate	Diluite	Esano	Benzolo	Acetone	Alcol etilico	
Resistente	Resistenza limitata	Resistente	Resistenza limitata	Resistente	Resistente	Non resistente	Non resistente	Resistente	Resistente

**RESISTENZA
AI RAGGI UV:**

sì

**MARCHI
E CERTIFICAZIONI:****CONFORMITÀ
ALLA DIRETTIVA
2002/95/CE (ROHS):**

sì

