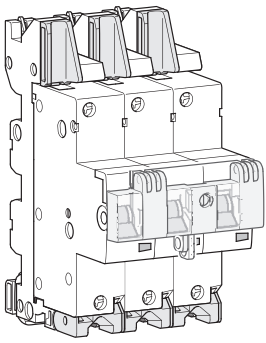


6H 5613.C



(DE) SLS-Schalter für Sammelschienen-
montage
(selektiver Hauptleitungsschutzschalter,
SHA-Schalter)

Montage- und
Bedienungsanleitung

Garantie

(DE)

Es gelten die allgemeinen Geschäftsbedingungen der Hager
Tehalit Vertriebs GmbH bzw. die gesetzliche Regelung.

HTS380., HTS390.

Allgemeine Sicherheitshinweise

Bei Nichtbeachtung der Installationshinweise
können Brand oder andere Gefahren entstehen.
Einbau und Montage elektrischer Geräte dürfen
nur durch eine Elektrofachkraft erfolgen !

Bestimmungsgemäße Verwendung

SLS-Schalter sind zum Schutz von installierten
elektrischen Leitungen in Gebäuden gegen
Überströme, zum Trennen von
Verbraucheranlagen und zur Sicherstellung
einer entnehmbaren Leistung in einem weiten
Temperaturbereich bestimmt.
Sie sind für die Benutzung durch Laien und für
den wartungslosen Einsatz gebaut.

Technische Daten

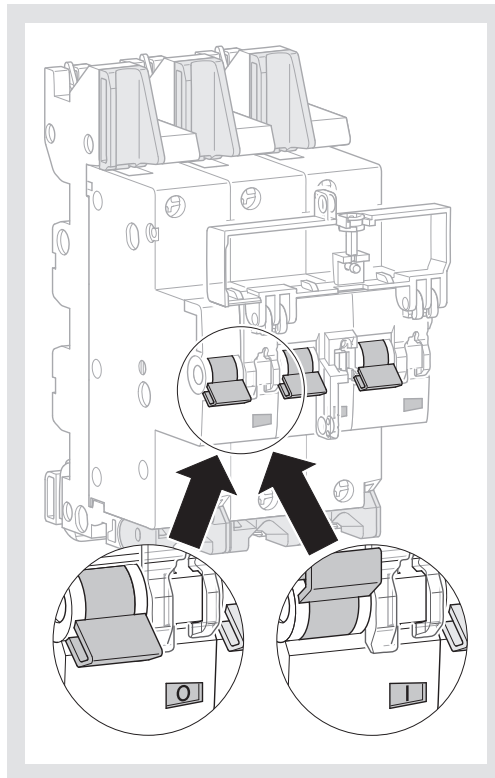
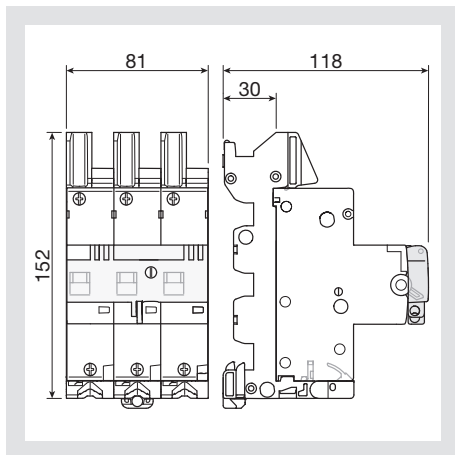
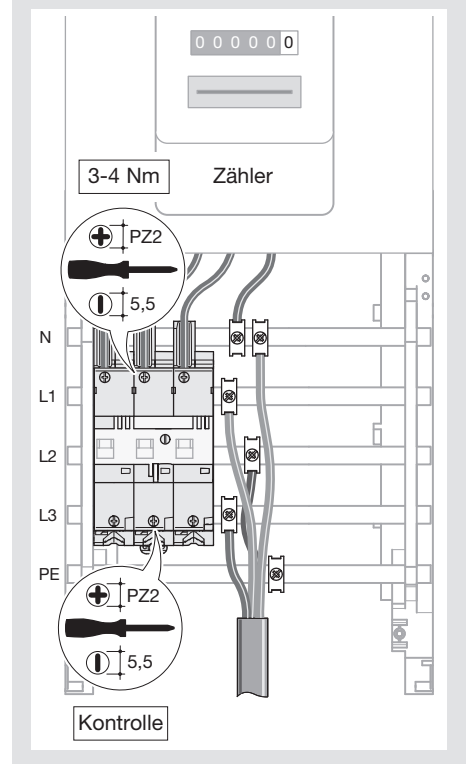
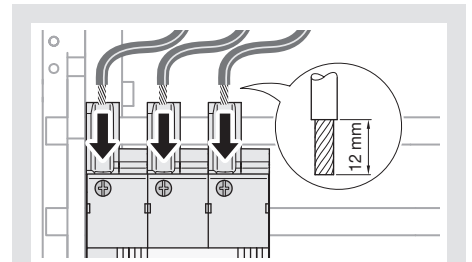
- **Anschluss Abgangsseite:**
Leitungen nach DIN 43870 T.3
- 1,5 bis 35 mm² flexibel
- 1,5 bis 50 mm² massiv/mehrdrähtig
- **Anschluss Zugangsseite:**
Die Montage des Adapters ist auf 40 mm
Sammelschiensystemen nach DIN 43 870 T.2,
12x5 mm oder 12x10 mm Cu, möglich.

Bedienung

Das manuelle Ein- und Ausschalten erfolgt über
den Betätigungsknebel je Phase.
Die SLS- Schalter sind zusätzlich mit einer vom
Betätigungsmechanismus unabhängigen eindeutig
ablesbaren Kontaktstellungsanzeige ausgestattet :

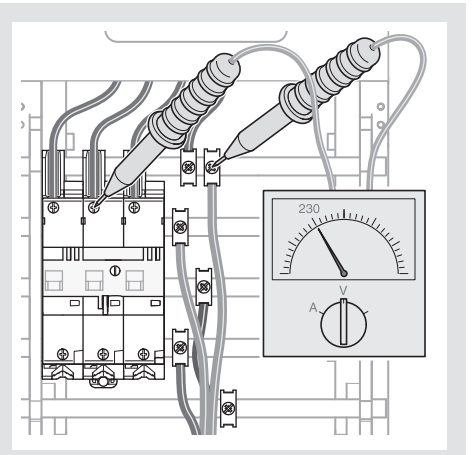
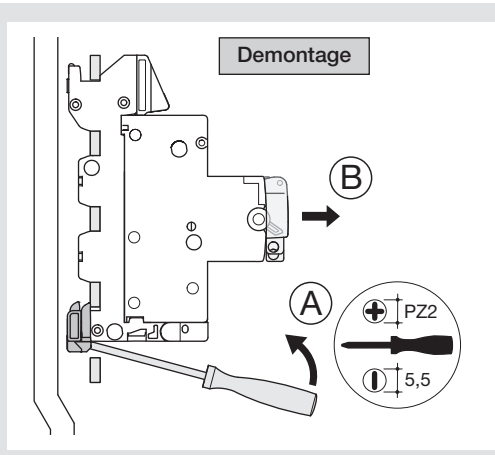
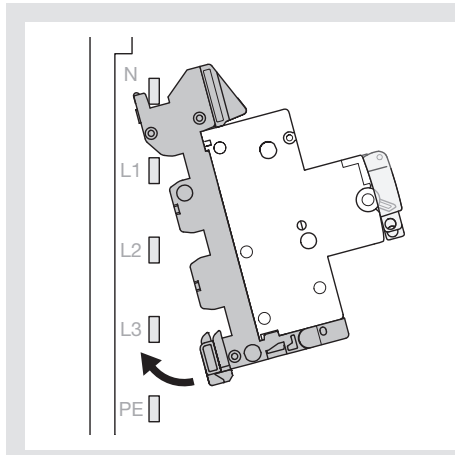
- Grün: Ausgeschaltet
- Rot: Eingeschaltet

Anschluss

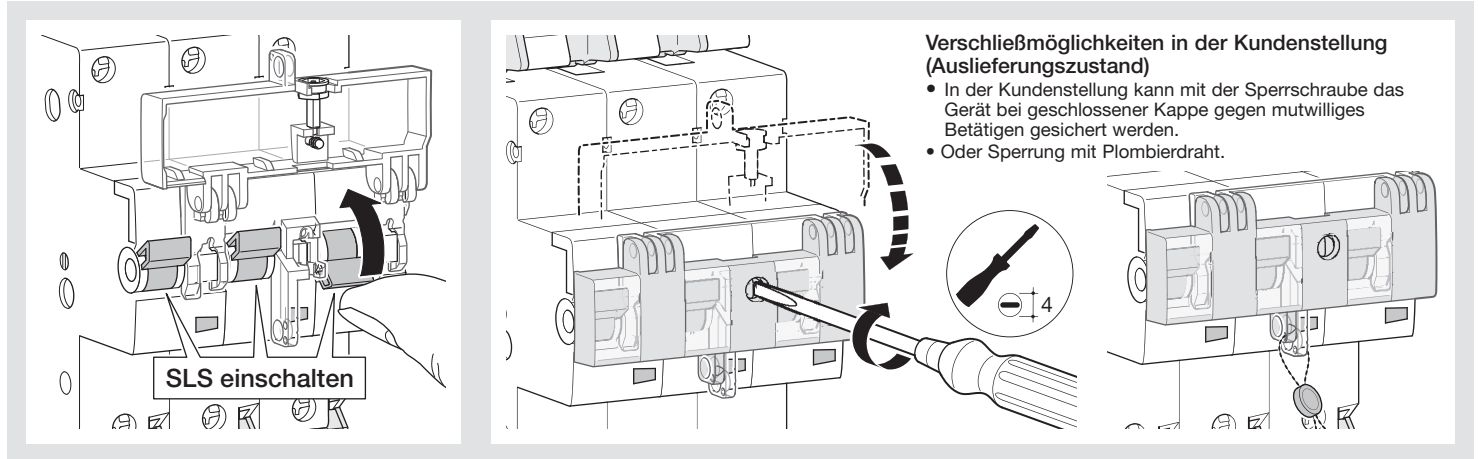


Sammelschienen-Montage 12 x 5 mm oder 12 x 10 mm

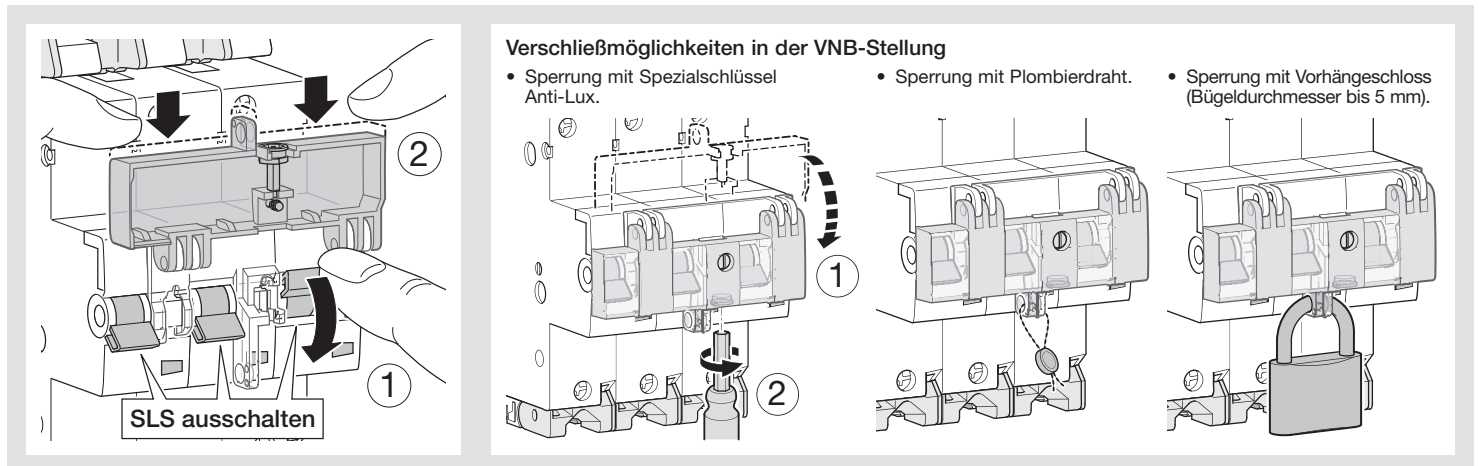
Spannungskontrolle



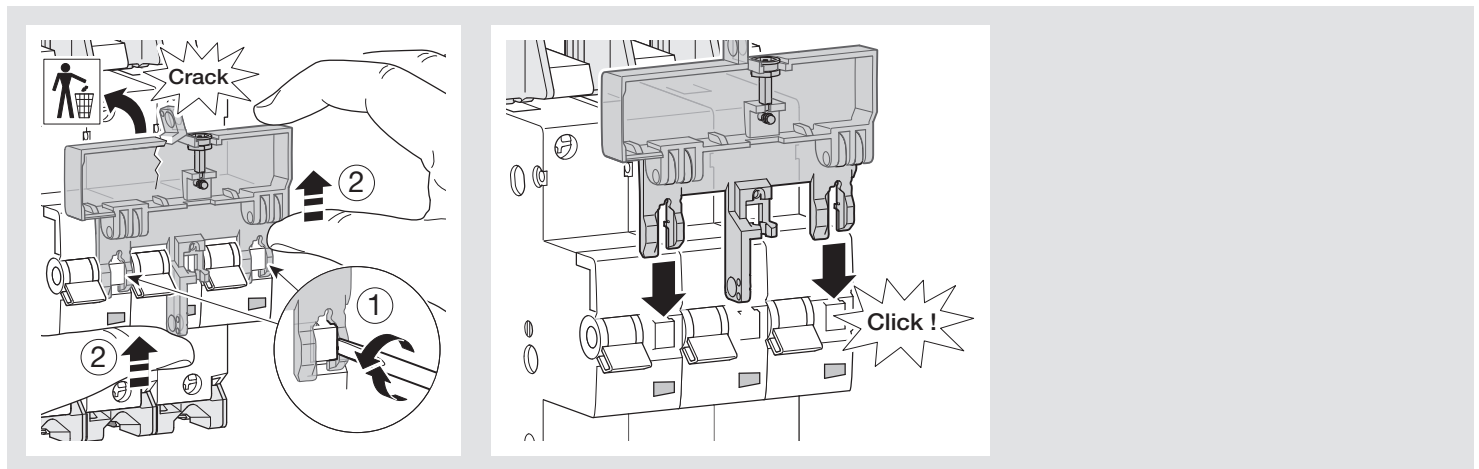
Bedienungsanleitung Multifunktionsverschluss



Verschieben von Kundenstellung auf VNB-Stellung (SLS ausgeschaltet)



Austauschen des Multifunktionsverschlusses (Ersatzteil HZT531 "3P")



Sperrteil HZT532

