


**(DE)** SLS-Schalter für Sammelschiene-  
montage Quick Connect   
(selektiver Hauptleitungsschutzschalter,  
SHA-Schalter)

Montage und  
Bedienungsanleitung

**Garantie**

**(DE)**

Es gelten die allgemeinen Geschäftsbedingungen der Hager  
Tehalit Vertriebs GmbH bzw. die gesetzliche Regelung.

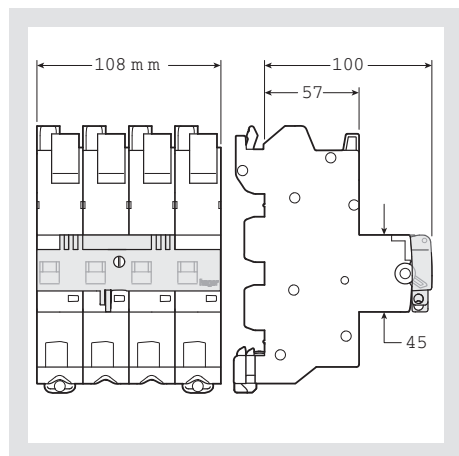
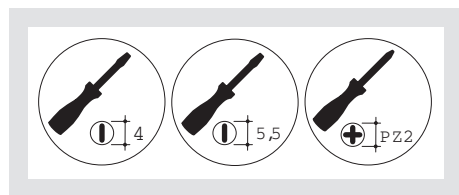
**HTS 6...**

**Allgemeine Sicherheitshinweise**

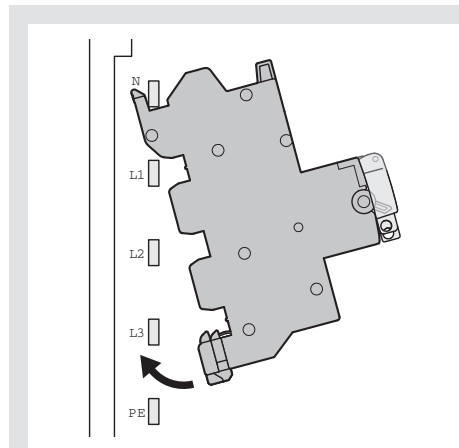
Bei Nichtbeachtung der Installationshinweise  
können Brand oder andere Gefahren entstehen.  
Einbau und Montage elektrischer Geräte dürfen  
nur durch eine Elektrofachkraft erfolgen !

**Bestimmungsgemäße Verwendung**

SLS- Schalter sind zum Schutz von installierten  
elektrischen Leitungen in Gebäuden gegen  
Überströme, zum Trennen von  
Verbraucheranlagen und zur Sicherstellung  
einer entnehmbaren Leistung in einem weiten  
Temperaturbereich bestimmt.  
Sie sind für die Benutzung durch Laien und für  
den wartungslosen Einsatz gebaut.





**Sammelschiene-Montage 12 x 5 mm oder 12 x 10 mm**

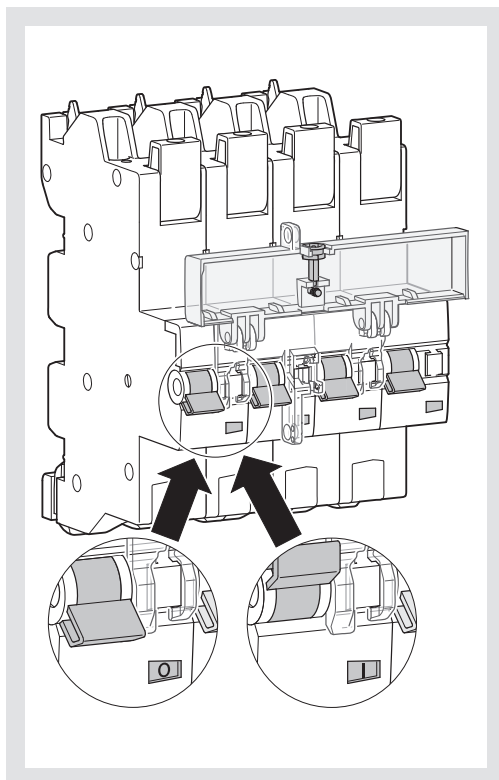


**Bedienung**

Das manuelle Ein- und Ausschalten erfolgt über  
den Betätigungshebel je Phase. Beim Schließen  
des Hauptkontaktes gibt es ein Schaltgeräusch  
("KLACK").

Die SLS- Schalter sind zusätzlich mit einer vom  
Betätigungsmechanismus unabhängigen eindeutig  
ablesbaren Kontaktstellungsanzeige ausgestattet :

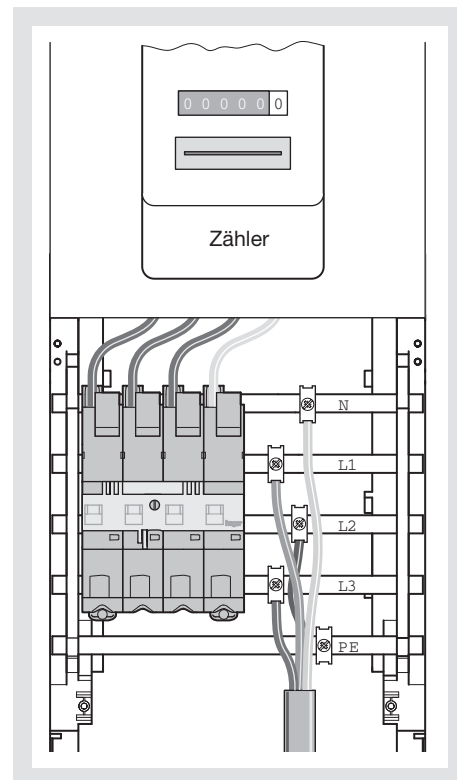
-  Grün: Ausgeschaltet
-  Rot: Eingeschaltet



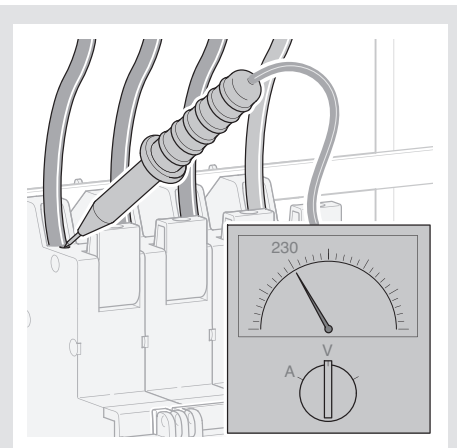
**Technische Daten**

**Quick Connect  Anschluss**

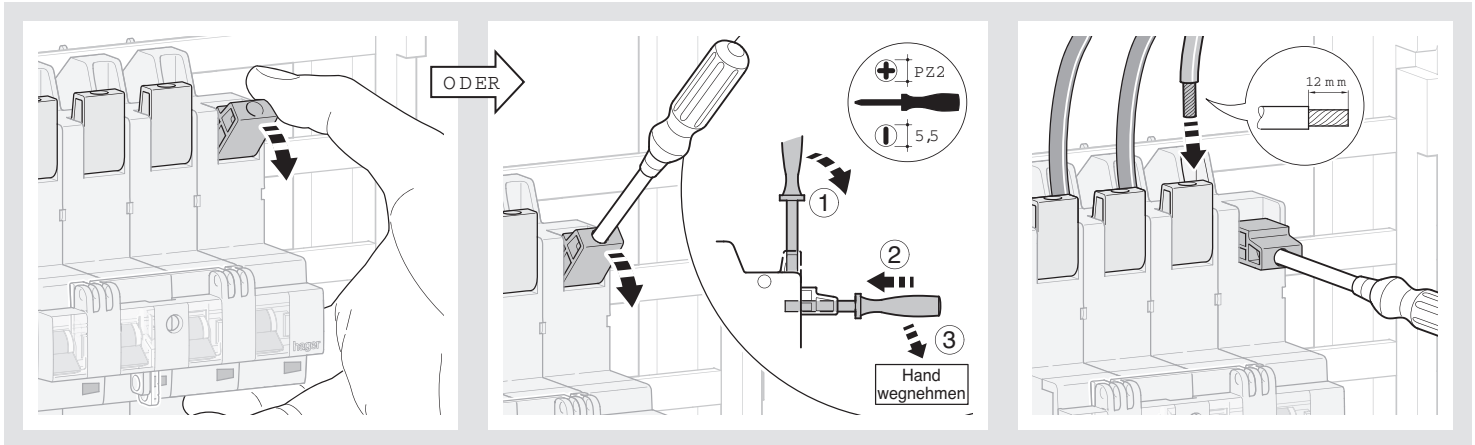
- **Anschluss Zugangsseite:**  
Schienensystem 40 mm nach DIN 43870 T.2,  
12 x 5 mm und 12 x 10 mm.
- **Anschluss Abgangsseite:**  
Leitungen nach DIN 43870 T.3 oder flexibel  
ohne Aderendhülse, 1,5 bis 16 mm<sup>2</sup>.



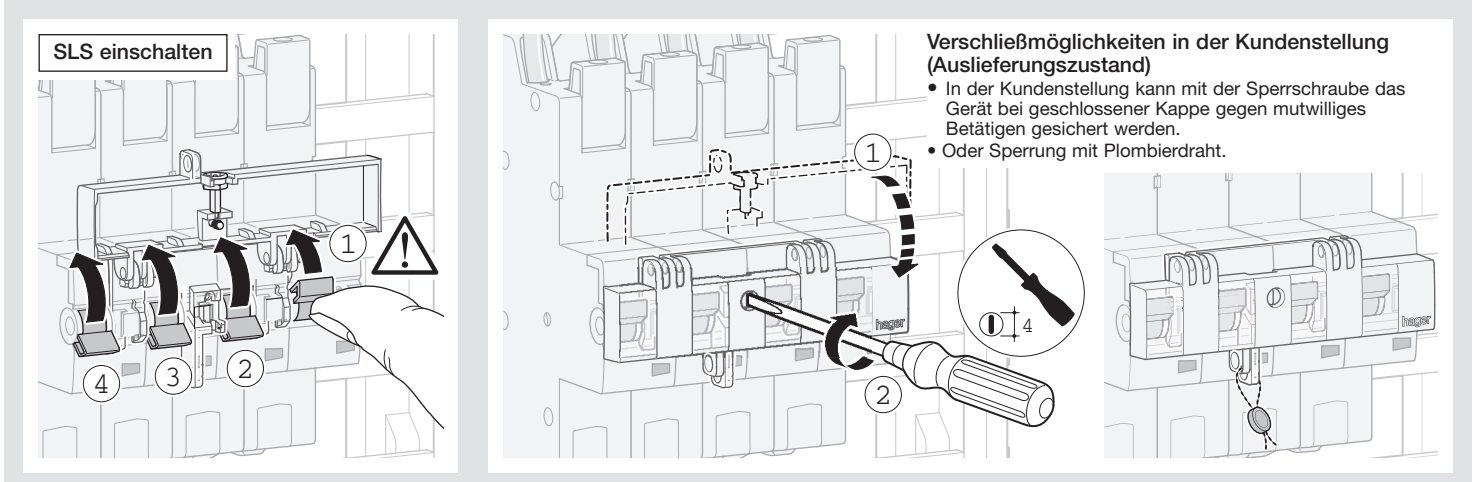
**Spannungskontrolle**



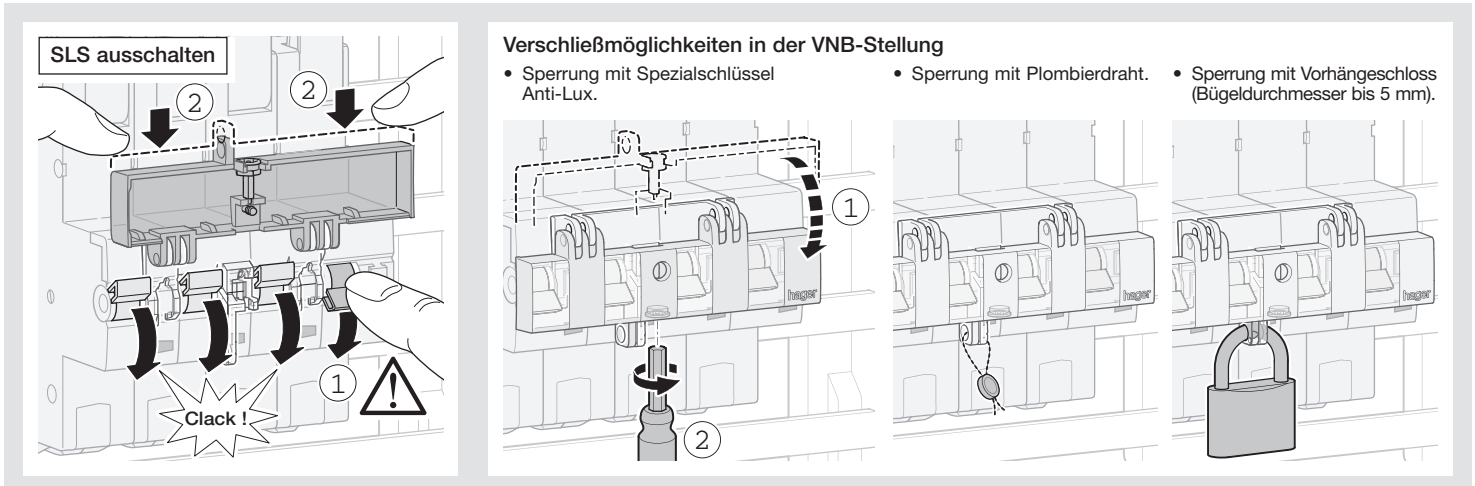
## Anschluss



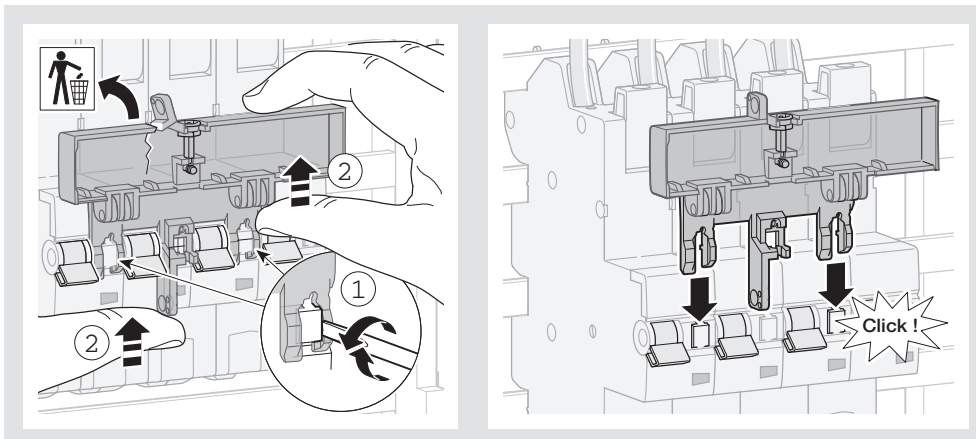
## Bedienungsanleitung Multifunktionsverschluss



## Verschieben von Kundenstellung auf VNB-Stellung (SLS ausgeschaltet)



## Austauschen des Multifunktionsverschlusses



## Sperrteil HZT 532

