

hager

Podkreśl charakter swojego wnętrza
Berker Q.7





Dom odzwierciedla charakter ludzi, którzy w nim mieszkają

Prawdziwy dom jest zawsze odzwierciedleniem ludzi, którzy w nim mieszkają. Posiada swoją odrębność, swój niepowtarzalny charakter. Określają go kolory i kształty, meble, dywany, książki, duże i małe dzieła sztuki...

Mając na uwadze indywidualny charakter wnętrza, zaprojektowaliśmy Berker Q.7 - serię łączników i gniazd, w której zastosowaliśmy unikalne materiały. Wraz z nimi zyskaliśmy nowe możliwości aranżacji domu, zgodnie z własnymi wyobrażeniami. Łupek, beton strukturalny, aluminium, szkło czy stal szlachetna szczotkowana zastępują to, do czego przywykliśmy.

Kto właściwie powiedział, że łączniki w pokoju muszą być takie same, jak w kuchni albo w łazience?

Specjalne materiały do wyjątkowych pomieszczeń



Łupek



Beton



Aluminium



Stal szlachetna



Szkło białe



Szkło czarne

Każdy człowiek jest inny i każdy dom jest inny. To dlaczego każdy łącznik musi wyglądać tak samo? Pięć różnych materiałów serii Berker Q.7 otwiera nowe możliwości aranżacji naszego domu.

Intrygujący kontrast

Z jednej strony Berker Q.7 to wyrazista, duża ramka wykonana ze szlachetnego materiału. Z drugiej zaś przezroczysta ramka nośna sprawia, że łącznik stwarza wrażenie lekkości, jakby został zawieszony w przestrzeni.

Przezroczysta podstawa ramki
grubość: 6 mm

Ramka
grubość: 4 mm



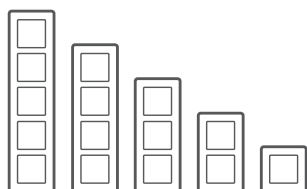


Q.7 szkło

Gładka tafla białego i czarnego szkła to elegancki detal. Gra światła i odbłasków doskonale odzwierciedla możliwości aranżacyjne tego materiału. To styl, który współgra z najnowszymi trendami aranżacji wnętrz.



one.platform
jeden.mechanizm możliwości



Materiały

4 mm ramka szkło czarne, 6 mm przezroczysta podstawa ramki

4 mm ramka szkło białe, 6 mm przezroczysta podstawa ramki

Kombinacja ramki

od 1-krotnej do 5-krotnej

Klawisze dostępne w kolorach

białym aksamitnym, antracytowym aksamitnym i aluminiowym aksamitnym

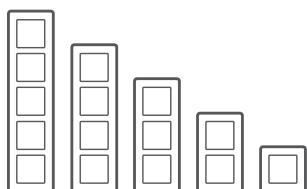
Q.7

aluminium

Matowa, aksamitna powierzchnia aluminiowej ramki sprawia wrażenie wyjątkowej lekkości. Dokonale sprawdza się w nowoczesnych wnętrzach, gdzie materiał i kształt mają szczególne znaczenie.



one.platform
jeden.mechanizm możliwości



Materiał

4 mm ramka aluminium eloksalowane, 6 mm przezroczysta podstawa ramki

Kombinacja ramki

od 1-krotnej do 5-krotnej w poziomie / pionie

Klawisze dostępne w kolorach

białym aksamitnym, antracytowym aksamitnym i aluminiowym aksamitnym

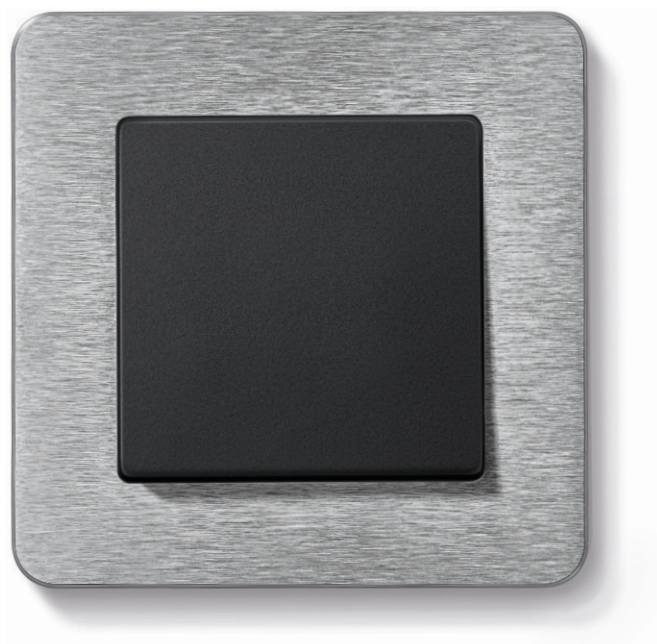




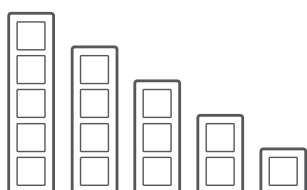
Q.7

stal szlachetna

Ramka ze szczotkowanej stali szlachetnej to całkowicie nowa interpretacja tego materiału. Stal szczotkowana poziomo, dzięki swojej niepowtarzalnej strukturze, budzi skojarzenia z wyszukaną manufakturą. Ponadczasowy metal o unikalnej fakturze jest szczególnie wyrazisty i elegancki.



one.platform
jeden.mechanizm możliwości



Material

4 mm ramka stal szlachetna szczotkowana, 6 mm przezroczysta podstawa ramki

Kombinacja ramki

od 1-krotnej do 5-krotnej w poziomie / pionie

Klawisze dostępne w kolorach

białym aksamitnym, antracytowym aksamitnym i aluminiowym aksamitnym

Q.7 Łupek

Naturalny kolor i неповtarzalna struktura to cechy, które czynią ramkę zupełnie wyjątkową. Łupek jest szlachetny na swój własny sposób. Poprzez dotyk, ten matowy kamień oddaje swoje ciepło i wprowadza tajemniczą i pełną magii atmosferę.



one.platform
jeden.mechanizm możliwości



Materiał

4 mm ramka łupek naturalny, 6 mm przezroczysta podstawa ramki

Kombinacja ramki

od 1-krotnej do 3-krotnej w poziomie / pionie

Klawisze dostępne w kolorach

białym aksamitnym, antracytowym aksamitnym i aluminiowym aksamitnym





Q.7 beton

Beton, jako element wystroju wnętrza, nabiera w architekturze współczesnej coraz większego znaczenia. Ramka wykonana z tego materiału może zostać wykorzystana w minimalistycznych wnętrzach, które szczególnie podkreślają jej surowy wygląd. Ta unikalna struktura jest prezentem dla prawdziwych koneserów sztuki aranżacji.



one.platform
jeden.mechanizm możliwości



Material

4 mm ramka beton strukturalny, 6 mm przezroczysta podstawa ramki

Kombinacja ramki

od 1-krotnej do 3-krotnej w poziomie / pionie

Klawisze dostępne w kolorach

białym aksamitnym, antracytowym aksamitnym i aluminiowym aksamitnym

Q.1



DESIGN PLUS



reddot design award
winner 2009



Designpreis
Deutschland
2011
NOMINIERT



Berker Q.1
Wymiary zewnętrzne ramki
80,5 x 80,5 mm
Wymiary zewnętrzne klawisza
58 x 58 mm

Berker Q.3
Wymiary zewnętrzne ramki
80,5 x 80,5 mm
Wymiary zewnętrzne klawisza
58 x 58 mm

Q.3

Q.7



GERMAN
DESIGN
AWARD
SPECIAL
2017



DESIGN
AWARD
2017

Berker Q.7
Wymiary zewnętrzne ramki
95,2 x 95,2 mm
Wymiary zewnętrzne klawisza
58 x 58 mm

Duża zmiana, mały koszt

Berker Q.7 wykorzystuje ten sam standard mechanizmów i elementów centralnych, co serie wzornicze Q.1 i Q.3. Umożliwia to bezproblemową wymianę. Wystarczy po prostu zdjąć dotychczasowe ramki serii Q i w ich miejsce nałożyć nowe Berker Q.7.





Berker Q.7 to móstwo możliwości

Seria Berker Q.7 jest zgodna z modułową budową rodziny Q. Oznacza to, że ramki z łupka, betonu, aluminium, stali szlachetnej i szkła, można dowolnie łączyć z klawiszami i elementami centralnymi w kolorze antracytowym, białym i aluminiowym. Do dyspozycji są ramki od pojedynczych do 5-krotnych. Bogaty asortyment osprzętu Berker Q.7 od łączników i gniazd zasilających, po gniazda multimedialne i regulatory elektroniki domowej pozwalają na stworzenie ponad 200 kombinacji.



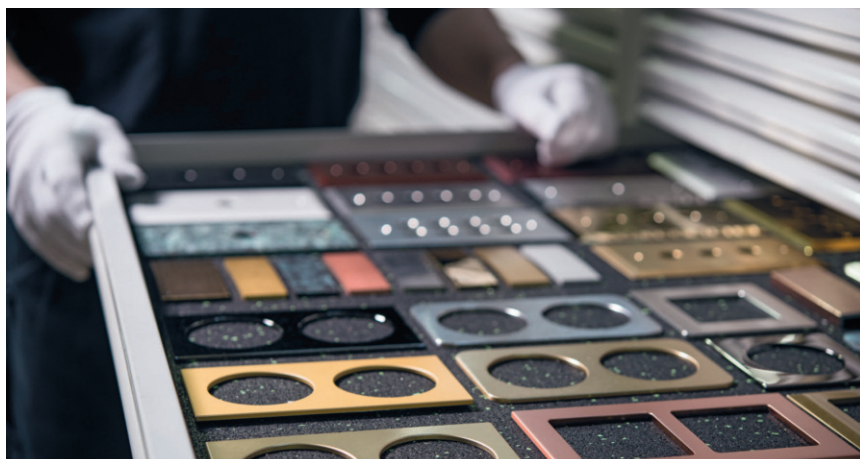
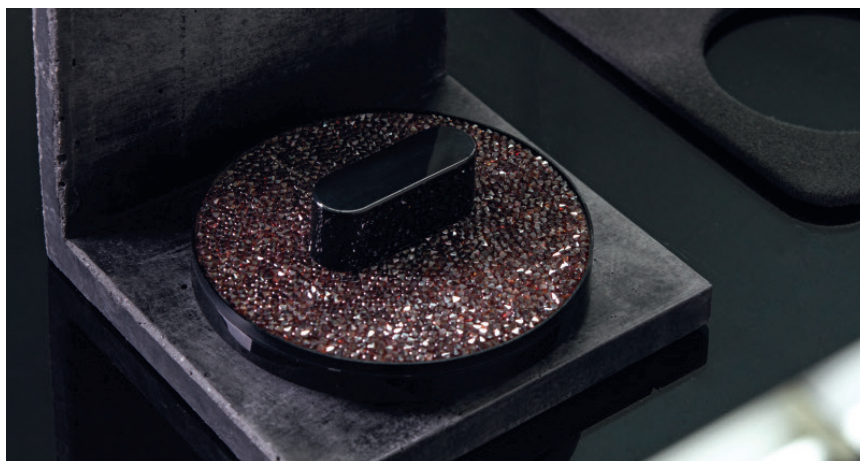
Manufaktura Indywidualna sztuka aranżacji

Manufaktura Berker uosabia nowoczesną formę produkcji osprzętu dostosowaną do indywidualnych preferencji klientów. Nasz serwis to kompletna usługa od porady i projektu, po doskonałe wykonanie z precyzyjnym dopracowaniem szczegółów.

Indywidualne rozwiązania obejmują cały asortyment od łączników i gniazd po sensory i wideodomofony. Do ich produkcji możemy użyć wiele materiałów, odcieni barw, elementów dekoracyjnych i aplikacyjnych, które nadadzą osobliwego charakteru. Priorytetem jest też utrzymanie funkcjonalności i doskonałej jakości, ponieważ w manufakturze obowiązują te same wymagania jakościowe, co we wszystkich naszych wyrobach i rozwiązaniach.

Zamówienie manufaktury jest bardzo proste. Wystarczy skontaktować się z naszym doradcą, który chętnie doradzi i pomoże skonfigurować indywidualne rozwiązania. Wtedy przeprowadzimy kalkulację kosztów i określimy czas potrzebny do realizacji zamówienia.

Kiedy wszystko zostanie ustalone, rozpocznie się produkcja. Państwa indywidualne zamówienie zostanie dostarczone we wskazane miejsce i pozwoli cieszyć się osprzętem dokładnie dostosowanym do Państwa wymagań. Bo w dobrym projektowaniu liczy się detal.





Informacje techniczne



Ramki Berker Q.7

Seria Berker Q.7 już na pierwszy rzut oka zdradza swoją przynależność do rodziny łączników Q. Jednak wyróżniają ją wyjątkowe materiały użyte do produkcji ramek i przede wszystkim wymiary. Ramka ma wymiar 95,2 x 95,2 mm, a element centralny 58 x 58 mm.

Przezroczysta podstawa ramki o grubości 6 mm przyjmuje kolor podłoża i w ten sposób wydobywa na pierwszy plan ramkę o grubości 4 mm, tworząc wrażenie przestrzenności.

- Ramki od 1-krotnej do 5-krotnej, w pionie lub poziomie
- Funkcjonalność w ponad 200 wariantach
- Dostępne materiały ramek: łupek, beton, aluminium, stal szlachetna, szkło w kolorze białym i czarnym
- Dostępne kolory elementów centralnych: biały aksamitny, antracytowy aksamitny i aluminiowy aksamitny



Ramki

Szkło w kolorze białym	zbliżony do RAL 9010
Szkło w kolorze czarnym	zbliżony do RAL 9005
Aluminium	anodyzowane
Stal szlachetna	szcztokowana
Łupek	naturalny
Beton	strukturalny

Klawisze / Elementy centralne

Klawisze / elementy centralne wykonane z tworzywa aksamitnego:

Biały	zbliżony do RAL 9010
Antracytowy lakierowany	zbliżony do RAL 7021
Aluminium lakierowany	zbliżony do RAL 9006



Wymiary ramek

Material:

aluminium, stal szlachetna,
szkło w kolorze białym i czarnym

Ramka 1-krotna

szer. 95,2 mm x wys. 95,2 mm

Ramki 2-5-krotne, poziome

szer. 166,2 mm x wys. 95,2 mm, 2-krotna

szer. 237,2 mm x wys. 95,2 mm, 3-krotna

szer. 308,2 mm x wys. 95,2 mm, 4-krotna

szer. 379,2 mm x wys. 95,2 mm, 5-krotna

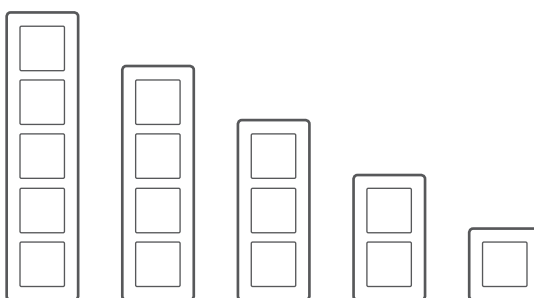
Ramki 2-5-krotne, pionowe

szer. 166,2 mm x wys. 95,2 mm, 2-krotna

szer. 237,5 mm x wys. 95,2 mm, 3-krotna

szer. 308,2 mm x wys. 95,2 mm, 4-krotna

szer. 379,2 mm x wys. 95,2 mm, 5-krotna



Ramka 1,5-krotna, pionowa

do sensorów KNX Q.1/Q.3/Q.7

wys. 154,2 mm x szer. 95,2 mm



Material:

łupek, beton,

Ramka 1-krotna

szer. 95,2 mm x wys. 95,2 mm, 1-krotna

Ramki 2-3-krotne, poziome

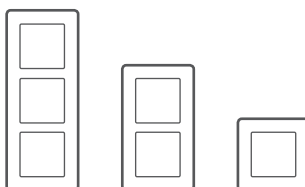
szer. 166,2 mm x wys. 95,2 mm, 2-krotna

szer. 237,2 mm x wys. 95,2 mm, 3-krotna

Ramki 2-3-krotne, pionowe

wys. 166,2 mm x szer. 95,2 mm, 2-krotna

wys. 237,5 mm x szer. 95,2 mm, 3-krotna

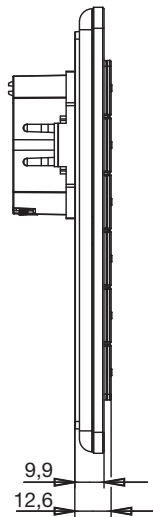
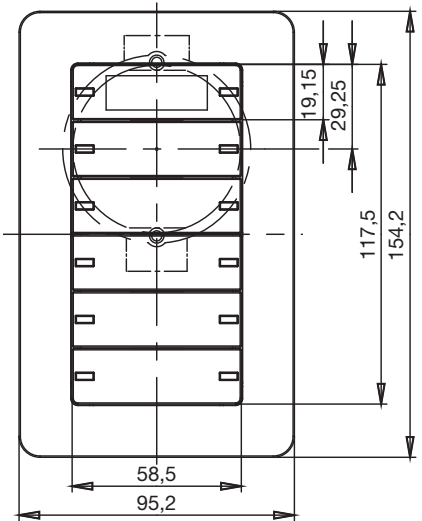
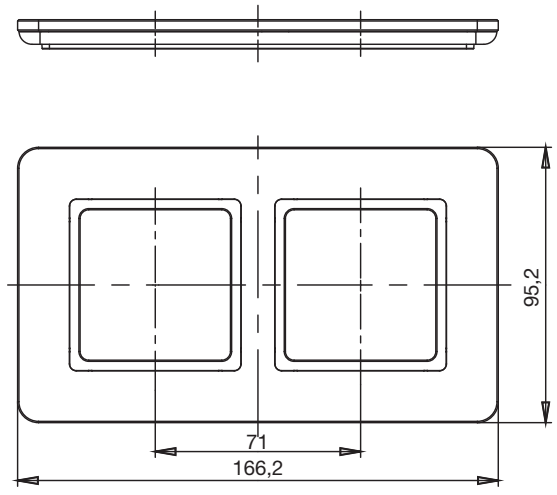
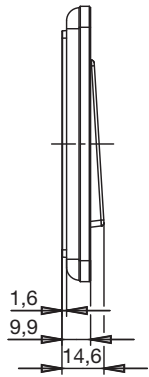
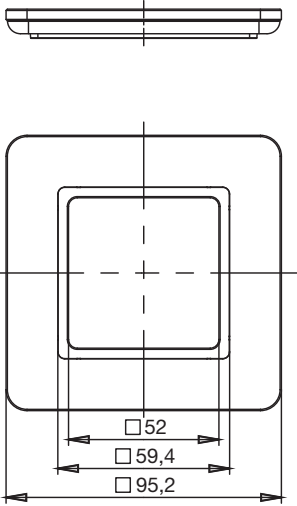


Ramka 1,5-krotna, pionowa

do sensorów KNX Q.1/Q.3/Q.7

wys. 154,2 mm x szer. 95,2 mm





Nr kat.

Ramki Berker Q.7

Ramki



Ramki szkło, białe

1-krotna	1011 60 79
2-krotna	1012 60 79
3-krotna	1013 60 79
4-krotna	1014 60 79
5-krotna	1015 60 79

- nie nadaje się do użycia z puszkami n/t.
- do montażu pionowego i poziomego
- szkło hartowane



Ramki szkło, czarne

1-krotna	1011 60 76
2-krotna	1012 60 76
3-krotna	1013 60 76
4-krotna	1014 60 76
5-krotna	1015 60 76

- nie nadaje się do użycia z puszkami n/t.
- do montażu pionowego i poziomego
- szkło hartowane



Ramki stal szlachetna

1-krotna	1011 60 83
pionowe: 2-krotna	1012 60 83
3-krotna	1013 60 83
4-krotna	1014 60 83
5-krotna	1015 60 83
poziome: 2-krotna	1022 60 83
3-krotna	1023 60 83
4-krotna	1024 60 83
5-krotna	1025 60 83

- nie nadaje się do użycia z puszkami n/t.
- metal, stal szlachetna szczotkowana



Ramki aluminium

1-krotna	1011 60 74
2-krotna	1012 60 74
3-krotna	1013 60 74
4-krotna	1014 60 74
5-krotna	1015 60 74

- nie nadaje się do użycia z puszkami n/t.
- do montażu pionowego i poziomego
- metal, profil aluminiowy



Ramki łupek

1-krotna	1011 60 30
2-krotna	1012 60 30
3-krotna	1013 60 30

- nie nadaje się do użycia z puszkami n/t.
- do montażu pionowego i poziomego
- naturalna, nieobrobiona struktura powierzchni

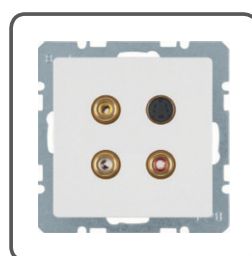
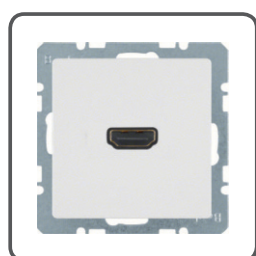
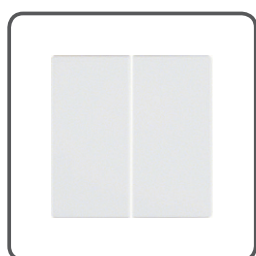


Ramki beton

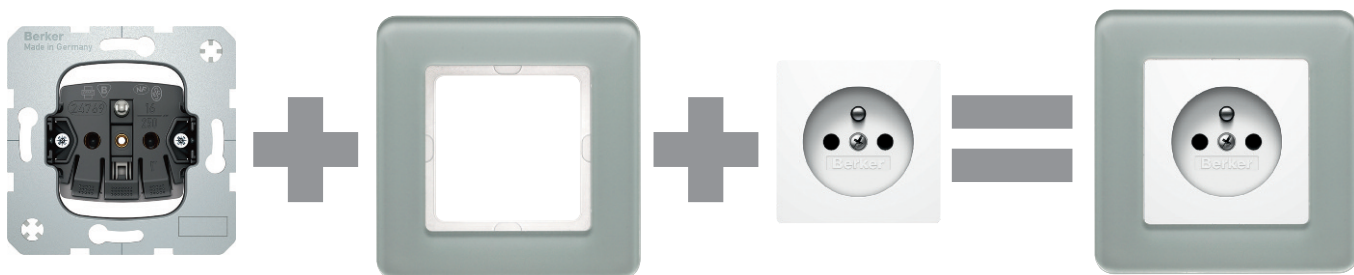
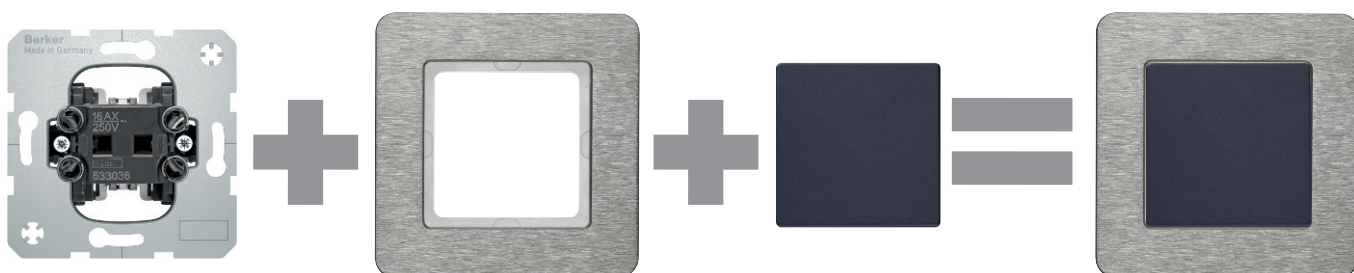
1-krotna	1011 60 20
2-krotna	1012 60 20
3-krotna	1013 60 20

- nie nadaje się do użycia z puszkami n/t.
- do montażu pionowego i poziomego
- strukturalna powierzchnia betonu

Mechanizmy oraz elementy centralne
znajdują się w katalogu
oraz na www.hagerhome.pl

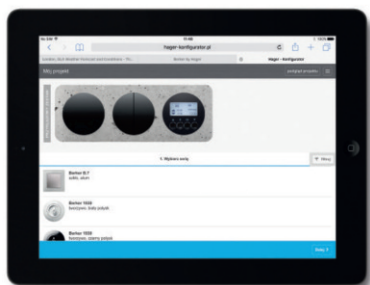


Wszystkie serie marki Berker (z wyłączeniem serii okrągłych) posiadają taki sam mechanizm w standardzie one.platform. Dzięki temu nie trzeba od razu decydować się na konkretny kolor czy materiał ramki. Wystarczy kupić mechanizmy, a serię czyli elementy wierzchnie dobrać na etapie aranżacji wnętrz. Również późniejsza wymiana osprzętu w czasie remontów lub zmian aranżacyjnych jest łatwa i bezproblemowa. Wystarczy wymienić ramki i elementy centralne bez wymiany mechanizmu, który pozostaje w ścianie.



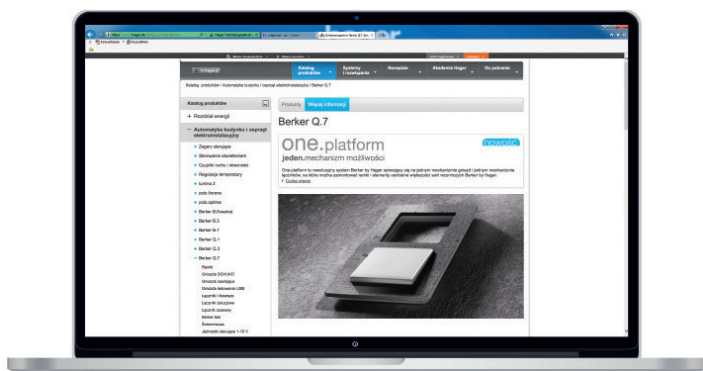
Odkryj więcej

Wszystkie informacje dostępne są na naszych stronach internetowych oraz w konfiguratorze osprzętu.



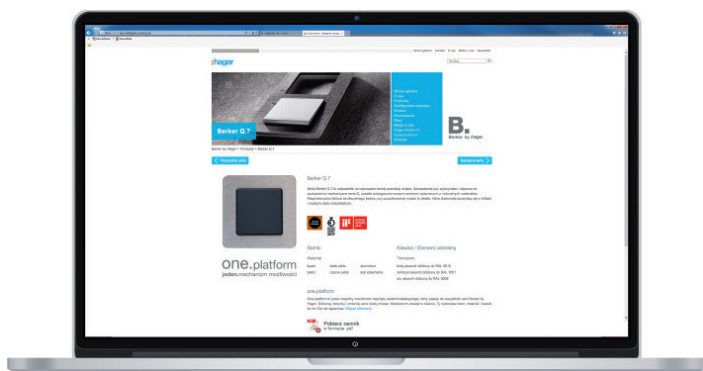
www.hager-konfigurator.pl

1. Dobierz gniazdka, łączniki i elektronikę domową.
2. Bez katalogu i bez znajomości numerów referencyjnych.
3. Gotowe zestawienie wraz z wyceną wydrukuj lub wyślij do wybranej hurtowni.



www.hager.pl

1. Informacje techniczne o produktach.
2. Katalogi, broszury i instrukcje do pobrania.
3. Informacje o zbliżających się wydarzeniach i szkoleniach.



www.hagerhome.pl

1. Informacje o produktach, ich wzornictwie i materiałach użytych do produkcji.
2. Blog i porady dotyczące projektowania wnętrz.
3. Lista dystrybutorów firmy Hager.

Hager Polo sp. z o.o.
PL 43-100 Tychy
ul. Fabryczna 10

tel. (48) 32 32 40 100
www.hager.pl
www.hagerhome.pl
e-mail: office@hager.pl



Wspieramy
Fundację Rozwoju
Kardiologii w Zabrze