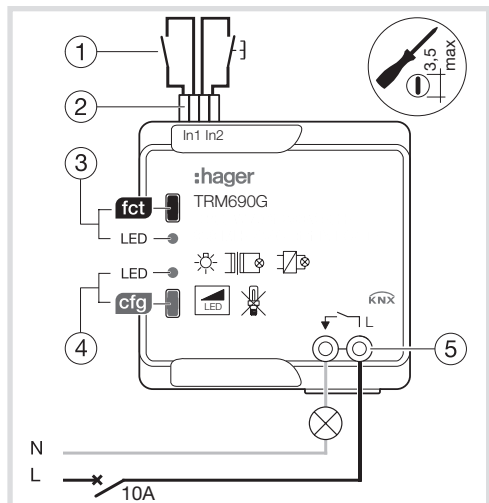
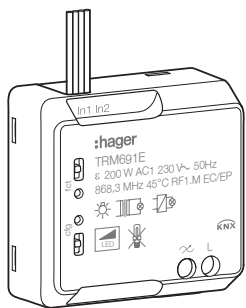
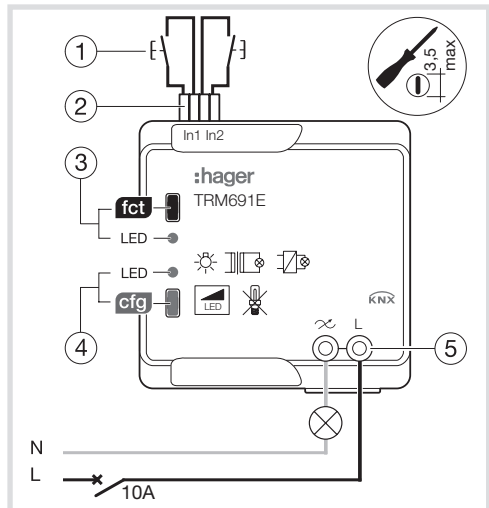

**TRM690G**


**!** Οι μονάδες TRM690G ή TRM691E πρέπει να εγκαθίστανται μόνο από επαγγελματία αδειούχο ηλεκτρολόγο εγκαταστάτη σύμφωνα με την ισχύουσα νομοθεσία.

• Διακόψτε την τάση 230V πριν την οποιαδήποτε επέμβαση στις εισόδους. Μην εφαρμόζετε ποτέ τάση 230V στις εισόδους.

• Μην αφαιρείτε την αποσπώμενη μόνωση των εισόδων αν δεν πρόκειται να τις χρησιμοποιήσετε.


**TRM691E**


## TRM690G : Χωνευτός ασύρματος πομποδέκτης 2 εισόδων + 1 εξόδου 200W

Η μονάδα TRM690G είναι ένας ασύρματος πομποδέκτης **quicklink** 2 καλωδίων, τροφοδοτούμενος εν σειρά με το φορτίο στα 230V. Επιτρέπει τον έλεγχο λαμπτήρων πυρακτώσεως, αλογόνου 230V AC, αλογόνου 12/24V DC και LED dimmable 230V AC.

Περιλαμβάνει:

- 2 εισόδους για την σύνδεση μπουτόν, διακοπών ή άλλων επαφών αυτοματισμού (βοηθητικές επαφές).
- 1 έξοδο για την σύνδεση του ηλεκτρικού φορτίου με έλεγχο ON/OFF.

Οι συνδεδεμένες εισόδους είναι ελεύθερα προγραμματιζόμενες. Μπορούν να ελέγξουν την έξοδο της μονάδας ή εξόδους άλλων ασύρματων μονάδων **quicklink**. Τα προϊόντα **quicklink** μπορούν να προγραμματιστούν μεταξύ τους και να λειτουργούν στην ίδια ασύρματη εγκατάσταση ως ένα σύστημα.

### Επεξήγηση εικόνας

- 1 Μπουτόν ή διακόπτης
- 2 Καλώδια για την σύνδεση των 2 εισόδων σε διακόπτη ή μπουτόν
- 3 Μπουτόν και λυχνία LED λειτουργίας **fct** της εξόδου
- 4 Μπουτόν και λυχνία LED ρύθμισης **cfg**
- 5 Κλέμες:  
- L : Φάση 230V ~  
- N : Ξερός 230V

**!** Μην κόβετε ποτέ τα καλώδια των εισόδων, ακόμη και όταν δεν χρησιμοποιούνται.

### Χαρακτηριστικά

- 1 έξοδος ON/OFF ελεγχόμενη από KNX RF (έξοδος 200W AC1 230V).
- 2 εισόδους για σύνδεση ψυχρών επαφών χωρίς τάση.

### Εν λειτουργία :

- Δυνατότητα χειροκίνητου ελέγχου της εξόδου με πάτημα του μπουτόν **fct**
- Ένδειξη κατάστασης εξόδου στη λυχνία LED **fct** (αναμμένο κόκκινο = επαφή ρελέ κλειστή).

### Εργοστασιακή ρύθμιση των κит:

#### TRK150M : Κιτ αλέ ρετούρ

- Είσοδος 1 : προγραμματισμένη για τον έλεγχο της τοπικής εξόδου, σύνδεση διακόπτη ή μπουτόν
- Είσοδος 2 : ελεύθερη (εφεδρεία)

#### TRK152M : Κιτ ασύρματου διπλού αλέ ρετούρ

- Είσοδος 1 : προγραμματισμένη για τον έλεγχο της τοπικής εξόδου, σύνδεση διακόπτη ή μπουτόν
- Είσοδος 2 : προγραμματισμένη για τον έλεγχο της εξόδου της μονάδας TRM693G, σύνδεση διακόπτη ή μπουτόν.

Η μονάδα εισόδων TRM702A που παρέχεται στα κит χρησιμοποιείται για το νέο σημείο εντολής (αλέ ρετούρ). Διατίθεται ήδη προγραμματισμένη για τον έλεγχο της εξόδου της μονάδας TRM690G (που περιλαμβάνεται στο κит TRK150M) ή των μονάδων TRM690G και TRM693G (που περιλαμβάνονται στο κит TRK152M). Ο εργοστασιακός προγραμματισμός δύναται να τροποποιηθεί ή διαγραφεί με τη μέθοδο ρύθμισης **quicklink**.

\*Στην λειτουργία ON/OFF (πορτοκαλί χρώμα), το προϊόν μπορεί να συνδεθεί με διακόπτες ή/και μπουτόν. Η εκμάθηση του τύπου γίνεται αυτόματα κατά την διάρκεια των 10 πρώτων χειρισμών (σύντομα πατήματα για μπουτόν ή πατήματα με διάστημα χρόνου >2s για διακόπτη). Με πάτημα του μπουτόν **cfg**, επαναφορά εργοστασιακών ρυθμίσεων ή διακοπή τροφοδοσίας επαναφέρει η εκμάθηση του τύπου χειριστήριου.

## TRM691E : Χωνευτός ασύρματος πομποδέκτης 2 εισόδων + 1 εξόδου ρύθμισης φωτισμού 200W

Η μονάδα TRM691E είναι ένας ασύρματος πομποδέκτης **quicklink** 2 καλωδίων, τροφοδοτούμενος εν σειρά με το φορτίο στα 230V. Επιτρέπει την ρύθμιση φωτισμού λαμπτήρων πυρακτώσεως, αλογόνου 230V AC, αλογόνου 12/24V DC και LED dimmable 230V AC.

Περιλαμβάνει:

- 2 εισόδους για την σύνδεση μπουτόν, διακοπών ή άλλων επαφών αυτοματισμού (βοηθητικές επαφές).
- 1 έξοδο για την σύνδεση του ηλεκτρικού φορτίου με έλεγχο ρύθμισης φωτισμού (200W).

Οι συνδεδεμένες εισόδους είναι ελεύθερα προγραμματιζόμενες. Μπορούν να ελέγξουν την έξοδο της μονάδας ή εξόδους άλλων ασύρματων μονάδων **quicklink**. Τα προϊόντα **quicklink** μπορούν να προγραμματιστούν μεταξύ τους και να λειτουργούν στην ίδια ασύρματη εγκατάσταση ως ένα σύστημα.

### Επεξήγηση εικόνας

- 1 Μπουτόν ή διακόπτης
- 2 Καλώδια για την σύνδεση των 2 εισόδων σε διακόπτη ή μπουτόν
- 3 Μπουτόν και λυχνία LED λειτουργίας **fct** της εξόδου
- 4 Μπουτόν και λυχνία LED ρύθμισης **cfg**
- 5 Κλέμες:  
- L : Φάση 230V ~  
- N : Ξερός ρύθμισης φωτισμού 230V

**!** Μην κόβετε ποτέ τα καλώδια των εισόδων, ακόμη και όταν δεν χρησιμοποιούνται.

**!** Για την ρύθμιση του φωτισμού απαιτείται η χρήση μηχανισμών μπουτόν.

### Χαρακτηριστικά

- Μία έξοδος ρύθμισης φωτισμού ελεγχόμενη από KNX RF (200W AC1 230V)
- 2 εισόδους για σύνδεση ψυχρών επαφών χωρίς τάση

### Εν λειτουργία :

- Δυνατότητα χειροκίνητου ελέγχου της εξόδου με πάτημα του μπουτόν **fct**
- Ένδειξη κατάστασης εξόδου στη λυχνία LED **fct** (αναμμένο κόκκινο = επαφή ρελέ ανοικτή).

### Εκμάθηση του τύπου συνδεδεμένου φορτίου

Κατά την πρώτη ενεργοποίηση του προϊόντος ξεκινάει η αυτόματη εκμάθηση του τύπου του συνδεδεμένου λαμπτήρα. Ένα σύντομο τρεμόσβημα μπορεί να παρατηρηθεί κατά τη διάρκεια αυτής της φάσης (διάρκεια 2 με 3 δευτ.) όπου μετά το πέρας αυτής, αποθηκεύεται ο τύπος του λαμπτήρα στο προϊόν.

Μετά από μια διακοπή ρεύματος ή αλλαγή λαμπτήρα, το προϊόν εκκινεί μια νέα ανίχνευση.

Αν ο χρήστης εντοπίσει μη ικανοποιητική λειτουργία, τότε μπορεί να ορίσει τον τύπο λαμπτήρα χειροκίνητα.

### Χειροκίνητη ρύθμιση τύπου λαμπτήρα

Πραγματοποιείτε 5 σύντομα πατήματα στην είσοδο 1 (συνδεδεμένο μπουτόν), μέχρι να αναβοσβήσει ο λαμπτήρας. Το προϊόν βρίσκει τώρα σε κατάσταση χειροκίνητης ρύθμισης. Πατήστε σύντομα την είσοδο 1 (συνδεδεμένο μπουτόν) για να επιλέξετε την επιθυμητή ρύθμιση: (σύμφωνα με τον παρακάτω πίνακα)

**Προσοχή :** Αυτόματη έξοδος από την χειροκίνητη ρύθμιση και αποθήκευση αλλαγών μετά από 10δευτ. αδράνειας.

Μπουτόν Αριθμός σύντομων πατημάτων	Φορές που αναβοσβήνει ο λαμπτήρας	Τύπος
1x	1x	Αυτόματη εκμάθηση (εργοστασιακή ρύθμιση)
2x	2x	LED
3x		Ο λαμπτήρας ανάβει στο χαμηλότερο σημείο = ενεργοποίηση ρύθμισης κατώτερου σημείου. Με σύντομα πατήματα στο μπουτόν επιτρέπεται η δοκιμή διαφορετικών επιπέδων φωτεινότητας (η δοκιμή να πραγματοποιείται στο σκοτάδι). Αποθήκευση επιθυμητού χαμηλότερου ορίου φωτεινότητας με το πέρας 10 δευτ. αδράνειας.

### Προστασία από υπερθέρμανση και υπερφόρτιση

Το προϊόν διαθέτει αυτόματη προστασία έναντι υπερφόρτισης, βραχυκυκλώματος και υπερθέρμανσης. Κατά την υπερφόρτιση ή βραχυκύκλωμα, η διαθέσιμη ισχύς μειώνεται αυτόματα.

### Εργοστασιακή ρύθμιση του Κιτ TRK151M

#### Κιτ αλέ ρετούρ ρύθμισης φωτισμού

- Είσοδος 1 : προγραμματισμένη για σύνδεση με μπουτόν και έλεγχο της τοπικής εξόδου σε λειτουργία ρύθμισης φωτισμού (ON/OFF, αύξηση φωτεινότητας / μείωση φωτεινότητας)
- Είσοδος 2 : ελεύθερη (εφεδρεία)

Η μονάδα εισόδων TRM702A που παρέχεται με το κит ελέγχει την έξοδο του TRM691E. Ο εργοστασιακός προγραμματισμός δύναται να τροποποιηθεί ή διαγραφεί με την μέθοδο ρύθμισης **quicklink**.

## TRM690G / TRM691E

### Επαναφορά εργοστασιακών ρυθμίσεων κит

- !** Μία επαναφορά εργοστασιακών ρυθμίσεων του κит διαγράφει τον υφιστάμενο προγραμματισμό και επανεγκαθιστά μόνο την σύνδεση ανάμεσα στην τοπική είσοδο 1 και την έξοδο του προϊόντος σε λειτουργία:
- ON/OFF για το TRM690G
  - Ρύθμισης φωτισμού για το TRM691E.

### Διαδικασία επαναφοράς εργοστασιακών ρυθμίσεων

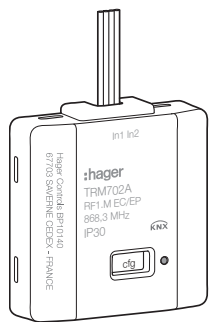
Κρατήστε πατημένο το μπουτόν **cfg** (>10s) μέχρι η λυχνία LED **cfg** αρχίσει να αναβοσβήνει, μετά αποδεσμεύστε το μπουτόν **cfg**. Η λυχνία LED **cfg** σβήνει υποδεικνύοντας ότι η επαναφορά ολοκληρώθηκε. Αυτός ο χειρισμός αφαιρεί καθολικά τον προγραμματισμό του προϊόντος.

Μετά από την ενεργοποίηση του προϊόντος ή την επαναφορά εργοστασιακών ρυθμίσεων περιμένετε 15 δευτ. πριν εκκινήσετε έναν νέο προγραμματισμό.

Χρησιμοποιείται σε όλη την Ευρώπη **CE** και την Ελβετία

Με την παρούσα διάταξη η Hager Controls δηλώνει ότι το προϊόν TRM690G και TRM691E συμμορφώνονται με την οδηγία 2014/53/EU.

Η οδηγία CE μπορεί να βρεθεί στην ιστοσελίδα: [www.hagergroup.net](http://www.hagergroup.net)



**TRM702A**



## TRM702A : Χωνευτός ασύρματος πομπός μπαταρίας 2 εισόδων



- Η μονάδα TRM702A πρέπει να εγκαθίσταται μόνο από επαγγελματία αδειούχο ηλεκτρολόγο εγκαταστάτη σύμφωνα με την ισχύουσα νομοθεσία.
- Ισχύουν οι κανονισμοί χαμηλής τάσης.
- Μην αφαιρείτε την αποσπώμενη μόνωση των εισόδων αν δεν πρόκειται να τις χρησιμοποιήσετε

Η μονάδα εισόδων TRM702A είναι ένας ασύρματος πομπός **quicklink**. Τροφοδοτείται από μπαταρία και επιτρέπει την σύνδεση επαφών χωρίς τάση (μπουτόν, διακόπτες ή άλλες επαφές αυτοματισμού - βοηθητικές επαφές) οι οποίες μπορούν να επικοινωνήσουν με άλλες ασύρματες συσκευές. Τα προϊόντα **quicklink** μπορούν να προγραμματιστούν μεταξύ τους και να λειτουργούν στην ίδια ασύρματη εγκατάσταση ως ένα σύστημα.

### Επεξήγηση εικόνας

- 1 Μπουτόν ή διακόπτης
- 2 Καλώδια για την σύνδεση των 2 εισόδων σε διακόπτη ή μπουτόν
- 3 1 μπαταρία 3V CR2430 (παρέχεται)
- 4 Κάλυμμα μπαταρίας
- 5 Μπουτόν και λυχνία LED ρύθμισης **cfg**



**Μην κόβετε ποτέ τα καλώδια των εισόδων, ακόμη και όταν δεν χρησιμοποιούνται. Μην εφαρμόζετε ποτέ τάση 230V στις εισόδους**

### Χαρακτηριστικά

- 2 εισοδοί για σύνδεση ψυχρών επαφών χωρίς τάση
- Τροφοδοσία μέσω μπαταρίας

### Λειτουργία LED **cfg**

- Η λυχνία LED αναβοσβήνει για 1 δευτερόλεπτο μετά το πάτημα του συνδεδεμένου μπουτόν: το προϊόν δεν έχει προγραμματιστεί
- Η λυχνία LED αναβοσβήνει γρήγορα για 1 δευτερόλεπτο μετά το πάτημα του συνδεδεμένου μπουτόν: χαμηλή μπαταρία
- Η λυχνία LED παραμένει σβηστή: η στάθμη της μπαταρίας είναι πολύ χαμηλή

### Σύνδεση, δοκιμή και θέση σε λειτουργία

Η μονάδα συνδέεται με μπουτόν ή διακόπτη και τοποθετείται σε χωνευτό κουτί εγκατάστασης με διάμετρο 60mm. Το απαιτούμενο βάθος εξαρτάται από τον τύπο του χρησιμοποιούμενου εξοπλισμού. Το μήκος σύνδεσης δεν πρέπει να υπερβαίνει τα 10μ. Μονώστε τα αχρησιμοποίητα καλώδια εισόδων.

### Εργασιαστικός προγραμματισμός των κιτ TRK15xM

1. **Κιτ TRK150 / 1M**: Η είσοδος 1 είναι προγραμματισμένη για τον έλεγχο της εξόδου της ασύρματης μονάδας που περιλαμβάνεται στο κιτ. Η είσοδος 2 είναι κενή (εφεδρεία).
2. **Κιτ TRK152M**: οι 2 εισοδοί είναι προγραμματισμένες για τον έλεγχο των 2 ασύρματων μονάδων

του κιτ:

- Η είσοδος 1 ελέγχει την έξοδο του TRM690G
- Η είσοδος 2 ελέγχει την έξοδο του TRM693G

3. **Κιτ TRK153M**: οι 2 εισοδοί είναι προγραμματισμένες για τον έλεγχο των 3 ασύρματων μονάδων ρολών του κιτ:
  - Η είσοδος 1 ελέγχει την άνοδο
  - Η είσοδος 2 ελέγχει την κάθοδο

Ο εργασιαστικός προγραμματισμός δύναται να τροποποιηθεί ή διαγραφεί με την μέθοδο ρύθμισης **quicklink**.



**Η επαναφορά εργασιασικών ρυθμίσεων διαγράφει πλήρως τον υφιστάμενο προγραμματισμό του κιτ. Μετά την επαναφορά, οι είσοδοι της μονάδας TRM702A δεν είναι πλέον προγραμματισμένες.**

### Διαδικασία επαναφοράς εργασιασικών ρυθμίσεων

Κρατήστε πατημένο το μπουτόν **cfg** (>10s) μέχρι η λυχνία LED **cfg** αρχίσει να αναβοσβήνει, μετά αποδεσμεύστε το μπουτόν **cfg**. Η λυχνία LED **cfg** σβήνει υποδεικνύοντας ότι η επαναφορά ολοκληρώθηκε. Αυτός ο χειρισμός αφαιρεί καθολικά τον προγραμματισμό του προϊόντος.

Μετά από την ενεργοποίηση του προϊόντος ή την επαναφορά εργασιασικών ρυθμίσεων περιμένετε 15 δευτ. πριν εκκινήσετε έναν νέο προγραμματισμό.

### Αντικατάσταση μπαταρίας

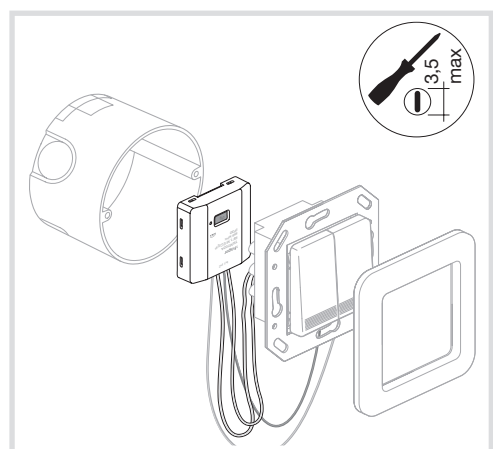
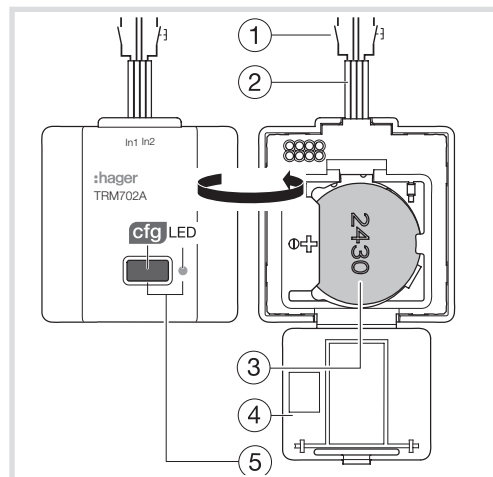
Η μπαταρία (3) βρίσκεται κάτω από το κάλυμμα (4). Η αντικατάσταση μπαταρίας δεν επηρεάζει τον προγραμματισμό του προϊόντος.

### Τεχνικές προδιαγραφές

Τροφοδοσία	3V CR 2430
Διάρκεια ζωής της μπαταρίας με 10 χειρισμούς την ημέρα	> 5 χρόνια
Για εντολή μέσω μπουτόν	> 3 χρόνια
Για εντολή μέσω διακόπτη ή θερμοκρασία < 0 °C	> 3 χρόνια
Συχνότητα / Ισχύς μετάδοσης	868-870MHz / 25mW
Μέσο επικοινωνίας	RF1.M
Διαστάσεις προϊόντος	41 x 39.5 x 11 mm
Μέγιστη απόσταση σύνδεσης καλωδίου επέκτασης εισόδου	< 10m
Ελάχιστη απαιτούμενη διάρκεια πίεσης επαφής	50ms
T° λειτουργίας	-10°C → + 50°C
T° αποθήκευσης	- 25°C → + 70°C
Βαθμός προστασίας	IP30
Κατηγορία δέκτη 2 / Κύκλος λειτουργίας πομπού 0,1%	
Χρησιμοποιείται σε όλη την Ευρώπη  και την Ελβετία	
Με την παρούσα διάταξη η Hager Controls δηλώνει ότι το προϊόν TRM702A συμμορφώνεται με την οδηγία 2014/53/ EU. Η οδηγία CE μπορεί να βρεθεί στην ιστοσελίδα: <a href="http://www.hagergroup.net">www.hagergroup.net</a>	



**Το παρόν εγχειρίδιο αποτελεί αναπόσπαστο μέρος του προϊόντος και πρέπει να διατηρείται από τον τελικό χρήστη.**



## Τεχνικές προδιαγραφές TRM690G-TRM691E

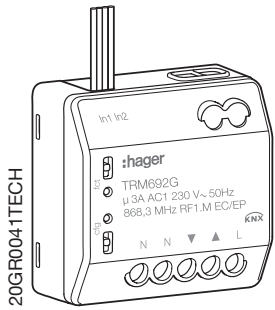
Τροφοδοσία	230V v +10 %-15% 50Hz 240V v +6%/-6% 50Hz
Προστασία	μικροαυτόματος 10A
Κατανάλωση προϊόντος	100mW
Συχνότητα / Ισχύς μετάδοσης	868-870MHz 25mW
Μέσο επικοινωνίας	RF1.M
Διαστάσεις προϊόντος	40x40x18mm
Μέγιστη απόσταση σύνδεσης καλωδίου επέκτασης εισόδου	< 10m
Ελάχιστη απαιτούμενη διάρκεια πίεσης επαφής	50ms
Βαθμός προστασίας	IP20
Υψόμετρο λειτουργίας	≤2000m
Βαθμός μόλυνσης	2
Κατηγορία ηλ. υπέρτασης	III
T° λειτουργίας	-15°C → + 45°C
T° αποθήκευσης	- 20°C → + 70°C
Κατηγορία δέκτη 2 / Κύκλος λειτουργίας πομπού 0,1%	
Σύνδεση :  0,5 mm <sup>2</sup> → 1,5 mm <sup>2</sup> 0,5 mm <sup>2</sup> → 2,5 mm <sup>2</sup>	

## Τύποι κατάλληλων φορτίων για TRM690G-TRM691E

	230V ~	Λαμπτήρες πυράκτωσης	10 ... 200 W
	230V ~	Λαμπτήρες αλογόνου	10 ... 200 W
	230V ~	Αλογόνου (12 ή 24V), μέσω επαγωγικού μετασχηματιστή	10 ... 175 VA
	230V ~	Αλογόνου (12 ή 24V) μέσω ηλεκτρονικού μετασχηματιστή	10 ... 175 VA
LED	230V ~	Λαμπτήρες LED dimmable	3 ... 50 W



Οι λαμπτήρες CFL και οι μη dimmable LED δεν είναι συμβατοί.



20GR0041TECH



## TRM692G : Χωνευτός ασύρματος πομποδέκτης 2 εισόδων + 1 εξόδου ελέγχου ρολού/περσίδων 3A



- Η μονάδα TRM692G πρέπει να εγκαθίσταται μόνο από επαγγελματία αδειούχο ηλεκτρολόγο εγκαταστάτη σύμφωνα με την ισχύουσα νομοθεσία.
- Η έξοδος δεν οδηγεί περισσότερα από ένα μοτέρ ρολού/περσίδων.
- Διακόψτε την τάση 230V πριν την οποιαδήποτε επέμβαση στις εισόδους.
- Μην εφαρμόζετε ποτέ τάση 230V στις εισόδους.
- Μην αφαιρείτε την αποσπώμενη μόνωση των εισόδων αν δεν πρόκειται να τις χρησιμοποιήσετε.

Η μονάδα ελέγχου ρολών TRM692G είναι ένας ασύρματος πομποδέκτης **quicklink** τροφοδοτούμενος από το δίκτυο 230V AC.

Περιλαμβάνει:

- 2 εισόδους για την σύνδεση μπουτόν, διακοπών ή άλλων επαφών αυτοματισμού (βοηθητικές επαφές).
- 1 έξοδο για τον έλεγχο ενός μοτέρ ρολού/περσίδων Οι συνδεδεμένες εισοδοί είναι ελεύθερα προγραμματιζόμενες. Μπορούν να ελέγξουν την έξοδο της μονάδας ή εξόδους άλλων **quicklink** συσκευών. Τα προϊόντα **quicklink** μπορούν να προγραμματιστούν μεταξύ τους και να λειτουργούν στην ίδια ασύρματη εγκατάσταση ως ένα σύστημα.

### Επεξήγηση εικόνας

- 1 Μπουτόν ή διακόπτης
- 2 Καλώδια για την σύνδεση των 2 εισόδων σε διακόπτη ή μπουτόν
- 3 Μπουτόν και λυχνία LED λειτουργίας **fct** της εξόδου
- 4 Μπουτόν και λυχνία LED ρύθμισης **cfg**
- 5 Κλέμες: - L : Φάση 230 V ~  
- N : Ουδέτερος  
- 3 : Άνοδος  
- 4 : Κάθοδος



**Μην κόβετε ποτέ τα καλώδια των εισόδων, ακόμη και όταν δεν χρησιμοποιούνται.**

### Χαρακτηριστικά

- 1 έξοδος οδηγησης ρολού/περσίδων ελεγχόμενη από KNX RF(2 επαφές μ 3A 230V cosφ 0.6).
- 2 εισοδοί για σύνδεση ψυχρών επαφών χωρίς τάση.

### Εν λειτουργία:

- Δυνατότητα χειροκίνητου ελέγχου της εξόδου πατώντας το μπουτόν **fct**
  - 1ο παρατεταμένο πάτημα = Κάθοδος
  - 2ο σύντομο πάτημα = Στοπ
  - 3ο παρατεταμένο πάτημα = Άνοδος
  - 4ο σύντομο πάτημα = Στοπ
- Ένδειξη κατάστασης εξόδου στην λυχνία LED **fct** (αναμμένο κόκκινο = έξοδος εν λειτουργία).

### Εργοστασιακός προγραμματισμός του κιτ TRK153M

Οι 2 εισοδοί του προϊόντος είναι προγραμματισμένες για σύνδεση με διπλό διακόπτη: εντολή ανόδου (In1) εντολή καθόδου (In2) ελέγχοντας την τοπική έξοδο του προϊόντος που συνδέεται με το μοτέρ. Η μονάδα 2 εισόδων TRM702A που περιλαμβάνεται στο κιτ ελέγχει επίσης την άνοδο / κάθοδο και των 3 μονάδων TRM692G του κιτ ως ομαδική εντολή. Ο εργοστασιακός προγραμματισμός δύναται να τροποποιηθεί ή διαγραφεί με την μέθοδο ρύθμισης **quicklink**.



**Η επαναφορά εργοστασιακών ρυθμίσεων διαγράφει πλήρως τον υφιστάμενο προγραμματισμό του κιτ και επαναγενοκαθιστά μόνο τον τοπικό έλεγχο πάνω/κάτω μεταξύ των εισόδων και της εξόδου του προϊόντος.**

### Λειτουργία αναμετάδοσης

Αυξάνει την εμβέλεια μετάδοσης του συστήματος χάρη στην αναμετάδοση των εντολών που λαμβάνει το προϊόν. Η λειτουργία εργοστασιακά είναι ανενεργή. Ενεργοποιείται/απενεργοποιείται πατώντας (> 5s) το μπουτόν **fct**:

- Η λυχνία LED **fct** αναβοσβήνει 1 φορά = ενεργοποίηση της λειτουργίας αναμετάδοσης
- Η λυχνία LED **fct** αναβοσβήνει 2 φορές = απενεργοποίηση.

### Διαδικασία επαναφοράς εργοστασιακών ρυθμίσεων

Κρατήστε πατημένο το μπουτόν **cfg** (>10s) μέχρι η λυχνία LED **cfg** αρχίσει να αναβοσβήνει, μετά αποδεσμεύστε το μπουτόν **cfg**. Η λυχνία LED **cfg** σβήνει υποδεικνύοντας ότι η επαναφορά ολοκληρώθηκε. Αυτός ο χειρισμός αφαιρεί καθολικά τον προγραμματισμό του προϊόντος.

Μετά από την ενεργοποίηση του προϊόντος ή την επαναφορά εργοστασιακών ρυθμίσεων περιμένετε 15 δευτ. πριν εκκινήσετε έναν νέο προγραμματισμό.

### Εκμάθηση χρόνου ανόδου / καθόδου

Η εκμάθηση του χρόνου ανόδου και καθόδου του ρολού βελτιστοποιεί την κίνηση του για παράδειγμα σε περίπτωση εντολής σεναρίου.

### Διαδικασία εκμάθησης χρόνου ανόδου/καθόδου

Αρχικά, το ρολό θα πρέπει να βρίσκεται σε μια ενδιάμεση θέση. Για την διαδικασία εκμάθησης, όλες οι οι απαραίτητες ενέργειες εκτελούνται από το μπουτόν που έχει προγραμματιστεί για την εντολή καθόδου.

	Σχόλια	Ενέργεια	Αποτέλεσμα
1	Είσοδος σε διαδικασία εκμάθησης διάρκειας	Πίεστε > 20s στο	Κάθοδος, μετά από 20s πλήρης ανόδου του ρολού
2	Μόλις το ρολό φτάσει στην ανώτερη θέση	Σύντομο πάτημα στο	Κάθοδος+ καταμέτρηση του χρόνου καθόδου
3	Μόλις το ρολό φτάσει στην κατώτερη θέση	Σύντομο πάτημα στο	Άνοδος+ καταμέτρηση του χρόνου ανόδου
4	Μόλις το ρολό φτάσει στην ανώτερη θέση	Σύντομο πάτημα στο	Τερματισμός καταμέτρησης και αποθήκευση διαρκειών

### Τεχνικές προδιαγραφές

Τροφοδοσία	230V ~ +10 % -15% 50Hz 240V ~ +6%/-6% 50Hz
Προστασία	μικροαυτόματος 10A
Ικανότητα διακοπής	3A cos φ 0.6
Συχνότητα / Ισχύς μετάδοσης	868-870MHz 25mW
Μέσο επικοινωνίας	RF1.M
Κατανάλωση εν ηρεμία	150 mW
Κατανάλωση εν λειτουργία	450 mW
Χρονοκαυστήρηση μεταξύ 2 αντίθετων κινήσεων	600 ms
Μέγιστος ρυθμός μεταγωγής με πλήρες φορτίο	15 κύκλοι μεταγωγής το λεπτό
Ελάχιστη απαιτούμενη διάρκεια πίεσης επαφής	50 ms
Διαστάσεις	40x40x20mm
Ηλεκτρικά χαρακτηριστικά των εισόδων	12 V 1 mA
Μέγιστη απόσταση σύνδεσης καλωδίου επέκτασης εισόδου	< 10m
Υψόμετρο λειτουργίας	≤2000m
Βαθμός μόλυνσης	2
Κρουστική τάση	4KV
Κατηγορία ηλ.υπέρτασης	III
Μηχανική καταπόνηση	IK04
Βαθμός προστασίας	IP20
T° λειτουργίας	-10 °C → + 50 °C
T° αποθήκευσης	- 25 °C → + 70 °C
Κατηγορία δέκτη 2 / Κύκλος λειτουργίας πομπού 0,1%	
Σύνδεση :	

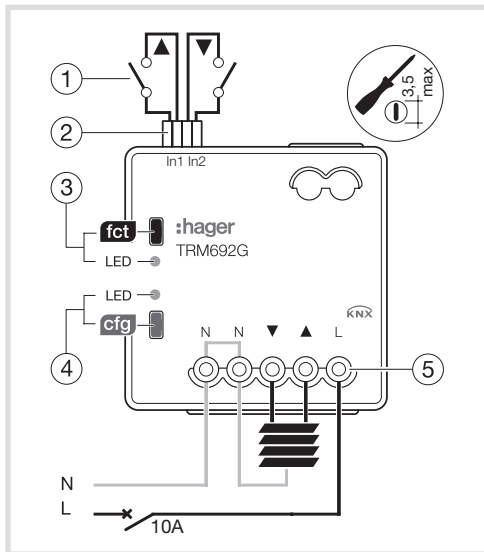


**Το παρόν εγχειρίδιο αποτελεί αναπόσπαστο μέρος του προϊόντος και πρέπει να διατηρείται από τον τελικό χρήστη.**

Χρησιμοποιείται σε όλη την Ευρώπη και την Ελβετία

Με την παρούσα διάταξη η Hager Controls δηλώνει ότι το προϊόν TRM692G συμμορφώνεται με την οδηγία 2014/53/ EU.

Η οδηγία CE μπορεί να βρεθεί στην ιστοσελίδα: [www.hagergroup.net](http://www.hagergroup.net)



Το προϊόν παραδίδεται προγραμματισμένο ώστε οι εισοδοί να ελέγχουν την έξοδο του προϊόντος άνοδος / κάθοδος μέσω διακόπτη.

### Προϊόν ευαίσθητο σε κραδασμούς



Κατά την εγκατάσταση, τηρήστε κατά σειρά τις παρακάτω οδηγίες:

1. Τροφοδοτήστε το προϊόν με τάση 230V AC, χωρίς να συνδέσετε στην έξοδο το ρολό και στη συνέχεια εκτελέστε τον προγραμματισμό **quicklink**.
2. Μετά τον προγραμματισμό, διακόψτε την τροφοδοσία 230V AC του προϊόντος και συνδέστε στην έξοδο το ρολό.
3. Τοποθετήστε το προϊόν στο κουτί διακόπτη.
4. Τροφοδοτήστε το προϊόν με τάση 230V AC και ελέγξτε την ορθή λειτουργία του ρολού.

Εάν δεν ακολουθήσετε αυτές τις οδηγίες, ενδέχεται να προκληθεί βλάβη στο προϊόν.

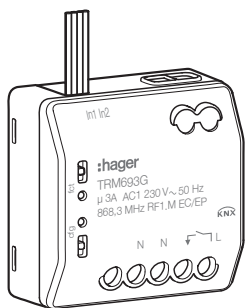


**Τρόπος απόρριψης αυτού του προϊόντος** (απορρίμματα ηλεκτρικού και ηλεκτρονικού εξοπλισμού)

(Ισχύει στις χώρες της Ευρωπαϊκής Ένωσης και σε άλλες ευρωπαϊκές χώρες με συστήματα επιλεκτικής συλλογής).

Το σύμβολο που βρίσκεται πάνω στο προϊόν και στο εγχειρίδιο του υποδεικνύει ότι δεν πρέπει να απορρίπτεται στο τέλος της ζωής του μαζί με άλλα οικιακά απορρίμματα. Η ανεξέλεγκτη απόρριψη των αποβλήτων μπορεί να βλάψει το περιβάλλον ή την ανθρώπινη υγεία, διαχωρίστε τα από άλλα είδη αποβλήτων και ανακυκλώστε με υπευθυνότητα. Αυτή η ενέργεια θα προωθήσει τη βιώσιμη επαναχρησιμοποίηση των υλικών πόρων.

Τα άτομα καλούνται να έρθουν σε επαφή με τον διανομέα που τα προμήθευσε ή να επικοινωνήσουν με τις τοπικές αρχές για να ενημερωθούν πού και πώς μπορούν να απορρίψουν αυτό το προϊόν ώστε να μπορεί να ανακυκλωθεί με φιλικό προς το περιβάλλον τρόπο. Οι εταιρείες καλούνται να επικοινωνούν με τους προμηθευτές τους και να συμβουλευτούν τους όρους της σύμβασης πώλησης. Το προϊόν αυτό δεν πρέπει να απορρίπτεται με άλλα απορρίμματα του εμπορίου.



**TRM693G**  
quicklink

**TRM693G : Χωνευτός ασύρματος πομποδέκτης 2 εισόδων + 1 εξόδου 3A 230V**



- Η μονάδα TRM693G πρέπει να εγκαθίσταται μόνο από επαγγελματία αδειούχο ηλεκτρολόγο εγκαταστάτη σύμφωνα με την ισχύουσα νομοθεσία.
- Διακόψτε την τάση 230V πριν την οποιαδήποτε επέμβαση στις εισόδους. Μην εφαρμόζετε ποτέ τάση 230V στις εισόδους.
- Μην αφαιρείτε την αποσπώμενη μόνωση των εισόδων αν δεν πρόκειται να τις χρησιμοποιήσετε.



**Μην κόβετε ποτέ τα καλώδια των εισόδων, ακόμη και όταν δεν χρησιμοποιούνται.**

#### Χαρακτηριστικά

- 1 ανεξάρτητη έξοδος ελεγχόμενη από KNX RF (επαφή 3 A, 230 V AC1, με ενεργοποίηση στο σημείο 0 – τεχνολογία zero crossing)
- 2 εισοδοί για σύνδεση ψυχρών επαφών χωρίς τάση.

#### Εν λειτουργία :

- Δυνατότητα χειροκίνητου ελέγχου της εξόδου με πάτημα του μπουτόν **fct**
- Ένδειξη κατάστασης εξόδου στη λυχνία LED **fct** (αναμμένο κόκκινο = επαφή ρελέ ανοικτή).

#### Εργοστασιακός προγραμματισμός του κιτ TRK152M

Η είσοδος 1 του TRM693G είναι πάντα προγραμματισμένη για τον έλεγχο της τοπικής εξόδου ακόμη και αν δεν είναι συνδεδεμένη με κάποιο διακόπτη ή μπουτόν (πχ. Μονάδα εγκατεστημένη απευθείας στο φωτιστικό). Η είσοδος 2 είναι ελεύθερη (εφεδρεία).

Οι διάφοροι πομποί/πομποδέκτες που περιλαμβάνονται στο κιτ TRK152M, συμπεριλαμβανομένης και της εισόδου 1 του TRM693G, ελέγχουν επίσης την έξοδο του TRM693G. Ο εργοστασιακός προγραμματισμός δύναται να τροποποιηθεί ή διαγραφεί με την μέθοδο ρύθμισης **quicklink**.



**Η επαναφορά εργοστασιακών ρυθμίσεων του προϊόντος διαγράφει τον υφιστάμενο προγραμματισμό και επανακαθιστά μόνο την σύνδεση ανάμεσα στην τοπική είσοδο 1 και την έξοδο του προϊόντος σε λειτουργία ON/OFF.**

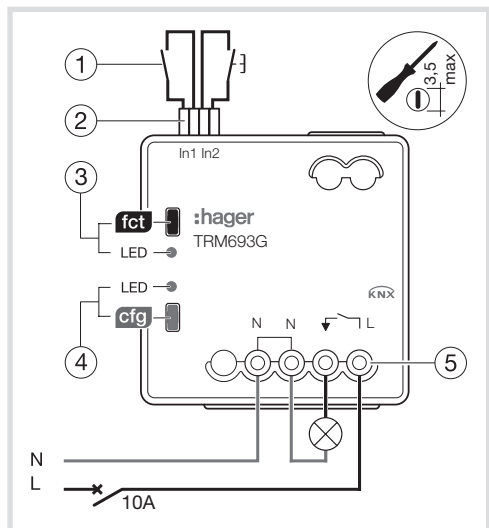
#### Λειτουργία αναμετάδοσης

Αυξάνει την εμβέλεια μετάδοσης του συστήματος χάρη στην αναμετάδοση των εντολών που λαμβάνει το προϊόν. Η λειτουργία εργοστασιακά είναι ανενεργή. Ενεργοποιείται/απενεργοποιείται πατώντας (> 5s) στο μπουτόν **fct** :

- Η λυχνία LED **fct** αναβοσβήνει 1 φορά = ενεργοποίηση της λειτουργίας αναμετάδοσης
- Η λυχνία LED **fct** αναβοσβήνει 2 φορές = απενεργοποίηση.

#### Διαδικασία επαναφοράς εργοστασιακών ρυθμίσεων

Κρατήστε πατημένο το μπουτόν **cfg** (>10s) μέχρι η λυχνία LED **cfg** αρχίσει να αναβοσβήνει, μετά αποδεσμεύστε το μπουτόν **cfg**. Η λυχνία LED **cfg** σβήνει υποδεικνύοντας ότι η επαναφορά ολοκληρώθηκε. Αυτός ο χειρισμός αφαιρεί καθολικά τον προγραμματισμό του προϊόντος.



Η μονάδα TRM693G είναι ένας ασύρματος πομποδέκτης **quicklink** τροφοδοτούμενος από το δίκτυο 230V AC. Είναι ιδιαίτερα κατάλληλη για τον έλεγχο ON / OFF κυκλωμάτων φωτισμού 230V.

Περιλαμβάνει :

- 2 εισόδους για την σύνδεση μπουτόν, διακοπών ή άλλων επαφών αυτοματισμού (βοηθητικές επαφές).
- 1 έξοδο ρελέ για τον έλεγχο ενός ηλεκτρικού κυκλώματος.

Οι συνδεδεμένες εισοδοί είναι ελεύθερα προγραμματιζόμενες. Μπορούν να ελέγξουν την έξοδο της μονάδας ή εξόδους άλλων **quicklink** συσκευών. Τα προϊόντα **quicklink** μπορούν να προγραμματιστούν μεταξύ τους και να λειτουργούν στην ίδια ασύρματη εγκατάσταση ως ένα σύστημα.

#### Επεξήγηση εικόνας

- 1 Μπουτόν ή διακόπτης
- 2 Καλώδια για την σύνδεση των 2 εισόδων σε διακόπτη ή μπουτόν
- 3 Μπουτόν και λυχνία LED λειτουργίας **fct** της εξόδου
- 4 Μπουτόν και λυχνία LED ρύθμισης **cfg**
- 5 Κλέμες: - L : Φάση 230 V~  
- N : Ουδέτερος  
- ▼ : Επαφή εξόδου 230V

#### Τεχνικές προδιαγραφές

Τροφοδοσία	230V~ +10 %-15% 50Hz 240V~ +6%/-6% 50Hz
Προστασία	μικροαυτόματος 10A
Κατανάλωση προϊόντος	150mW
Συχνότητα / Ισχύς μετάδοσης	868-870MHz 25mW
Μέσο επικοινωνίας	RF1.M
Κατανάλωση εν ηρεμία	150 mW
Κατανάλωση εν λειτουργία	450 mW
Μέγιστος ρυθμός μεταγωγής με πλήρες φορτίο	15 κύκλοι μεταγωγής το λεπτό φορτίο
Διαστάσεις	40 x 40 x 20 mm
Ηλεκτρικά χαρακτηριστικά των εισόδων	12 V 1 mA
Μέγιστη απόσταση σύνδεσης καλωδίου επέκτασης εισόδου	< 10 m
Υψόμετρο λειτουργίας	≤ 2000 m
Βαθμός μόλυνσης	2
Κρουστική τάση	4KV
Κατηγορία ηλ. υπέρτασης	III
Μηχανική καταπόνηση	IK04
Βαθμός προστασίας	IP20
T° λειτουργίας	-10 °C → + 50 °C
T° αποθήκευσης	- 25 °C → + 70 °C
Κατηγορία δέκτη 2 / Κύκλος λειτουργίας πομπού 0,1%	
Σύνδεση :	0,5 mm <sup>2</sup> → 1,5 mm <sup>2</sup> 0,5 mm <sup>2</sup> → 2,5 mm <sup>2</sup>

#### Τύποι κατάλληλων φορτίων

	230 V ~	Λαμπτήρες πυράκτωσης	500 W
	230 V ~	Λαμπτήρες αλογόνου	500 W
	12 V DC 24 DC	Αλογόνου (12 ή 24 V) μέσω επαγωγικού μετασχηματιστή	250 VA
	12 DC 24 DC	Αλογόνου (12 ή 24 V) μέσω ηλεκτρονικού μετασχηματιστή	250 VA
	230 ~	Φθορίου χωρίς αντιστάθμιση	150 W
	230 ~	Φθορίου με ηλεκτρονικό ballast	150 W
	LED 230 ~	CFL	150 W
	LED ~	LED	150 W
	230 V ~	Επαγωγικά φορτία	3A cos φ 0.6

Χρησιμοποιείται σε όλη την Ευρώπη **CE** και την Ελβετία

Με την παρούσα διάταξη η Hager Controls δηλώνει ότι το προϊόν TRM693G συμμορφώνεται με την οδηγία 2014/53/ EU. Η οδηγία CE μπορεί να βρεθεί στην ιστοσελίδα: [www.hagergroup.net](http://www.hagergroup.net)