

Einspeise- adapter für Zählerplätze

Um 100 % schneller – zu 100 Prozent sicher
Einspeiseadapter für Zählerplätze

Der Einspeiseadapter ESA von Hager vereinfacht die Einspeisung im unteren Anschlussraum ganz erheblich: Er reduziert die Installationszeit im Vergleich zu konventionellen Sammelschienenklemmen um rund 50 Prozent, er erhöht durch seine fingersichere Konstruktion die Arbeitssicherheit und macht als dauerhaft sicheres Verbindungselement regelmäßige Kontrollen sowie Wartungsarbeiten überflüssig. Außerdem erleichtert er durch seinen geringen Platzbedarf den Einbau zusätzlicher technischer Einrichtungen nach VDE-AR-N 4100:2019-04 – eine vergleichbare Lösung bietet zurzeit kein anderer Hersteller.



Ihre Vorteile

- 100 % schnellere Montage dank bewährter Push-in-Stecktechnik (QuickConnect)
- Hohe Sicherheit durch isolierte, fingersichere Konstruktion (VDE gepüft): zusätzliche Isolierung der Hauptleitung von Sammelschienen oder SaS-Klemmen ist nicht mehr erforderlich
- Geringerer Platzbedarf erleichtert den Einbau von Spannungsabgriffen nach VDE-AR-N 4100:2019-04 sowie sonstigen Anwendungen wie z. B. dem Einbau von Kombibleitern für den Überspannungsschutz
- Durch dauerhaft sichere Verbindung kein Wartungsaufwand im plombierten Bereich des unteren Anschlussraumes
- Nutzung der innovativen Stecktechnik jetzt auch für die Einspeisung im unteren Anschlussraum des Zählerplatzes
- Einfache Einspeisung selbst bei beengten Platzverhältnissen, beispielsweise zwischen zwei SLS-Schaltern
- Breites Einsatzspektrum für Wohnbauten mit bis zu 18 Wohneinheiten (ohne elektrische Warmwasserbereitung) nach DIN VDE 18015-1

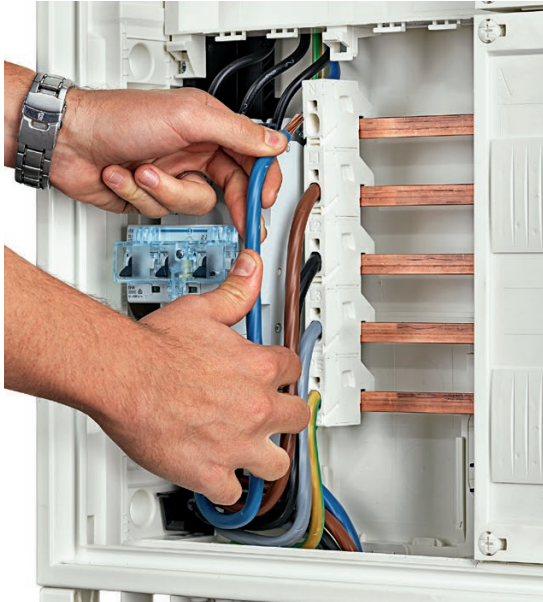
Technische Daten

- Für Zählerplätze nach DIN 0603 mit 40-mm-Sammelschienensystem (12 x 5 mm) und Bemessungsströmen bis 125 A bei einer Strombelastung nach DIN VDE 18015-1 sowie VDE-AR-N 4100:2019-04
- Für Leitungsquerschnitte von 1 bis 25 mm² (massiv und flexibel, ohne Aderendhülse)

Modulares System mit drei Varianten

- **Einspeiseadapter, 5-polig:**
 - Baubreite: 22 mm
 - Höhe: 200 mm
 - 5 Push-in-Steckklemmen zur Einspeisung der Hauptleitung
- **Einspeiseklemme, 1-polig:**
 - Einzelklemme zum Anflanschen an den Einspeiseadapter (in beliebiger Anzahl)
 - platzierbar an L1, L2, L3, N oder PE
 - ermöglicht z. B. den Anschluss eines zusätzlichen Spannungsabgriffs
 - Baubreite: 22 mm
 - Höhe: 40 mm
- **Einspeiseadapter, 1-polig (Halter):**
 - zur Verwendung der 1-poligen Einspeiseklemme ohne 5-poligen Einspeiseadapter
 - Lieferung inkl. separater 1-poliger Einspeiseklemme

**Die clevere Alternative
für SaS-Schraubklemmen**

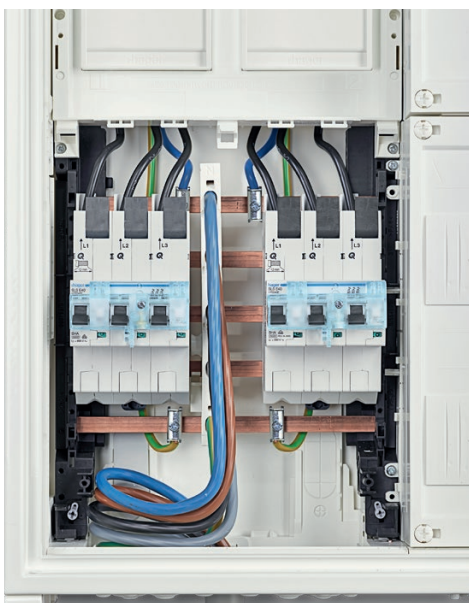


QuickConnect-Technik jetzt auch im unteren Anschlussraum: Der Einspeiseadapter wird mit einem Klick auf die Sammelschiene aufgeschraubt. Anschließend nur noch die Zugangsleitungen in die Push-in-Klemmen stecken – fertig! So sparen Sie 50 % der Montagezeit gegenüber herkömmlichen SaS-Schraubklemmen.

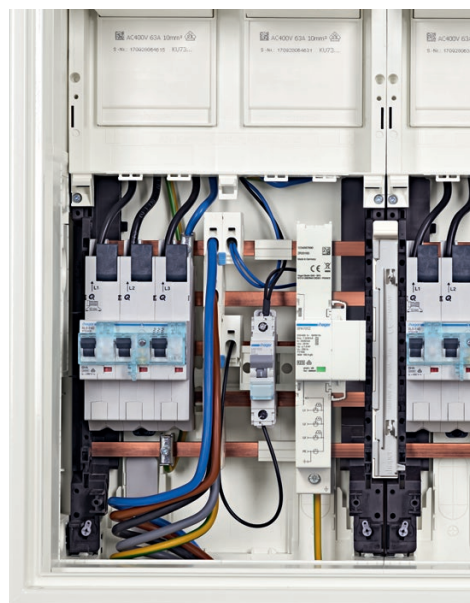


Das Ergebnis: ein dauerhaft sicherer Kontakt, der ein Nachziehen von Klemmschrauben unnötig macht. Dank der isolierten Bauweise (IP2X) bietet der neue Einspeiseadapter keine Berührungspunkte mit stromführenden Teilen. So profitieren Sie von maximaler Arbeitssicherheit bei minimalem Zeit- und Materialaufwand.

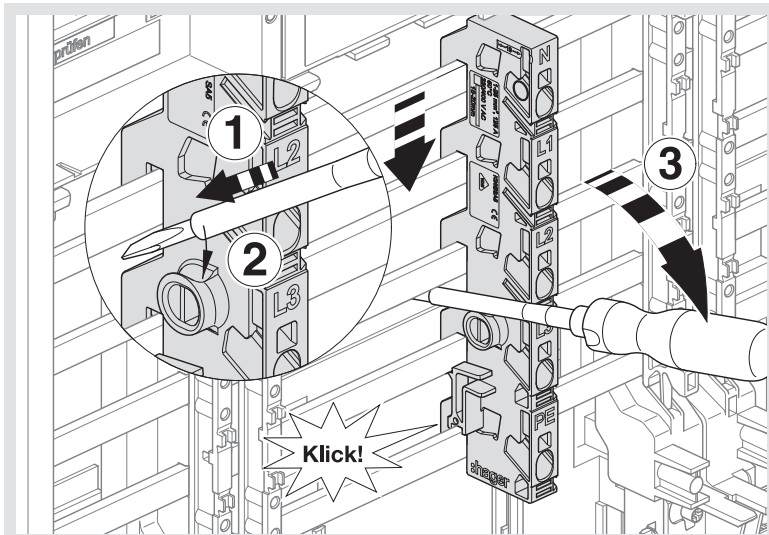
Mehr Platz im unteren Anschlussraum – Anwendungsbeispiele



Beim neuen ESA liegen alle Anschlüsse auf einer Linie und müssen nicht mehr – wie bei klassischen SaS-Klemmen – versetzt untereinander angeordnet werden. Der frei werdende Platz auf den Sammelschienen kann vielfältig genutzt werden, zum Beispiel für einen zweiten SLS-Schalter ...



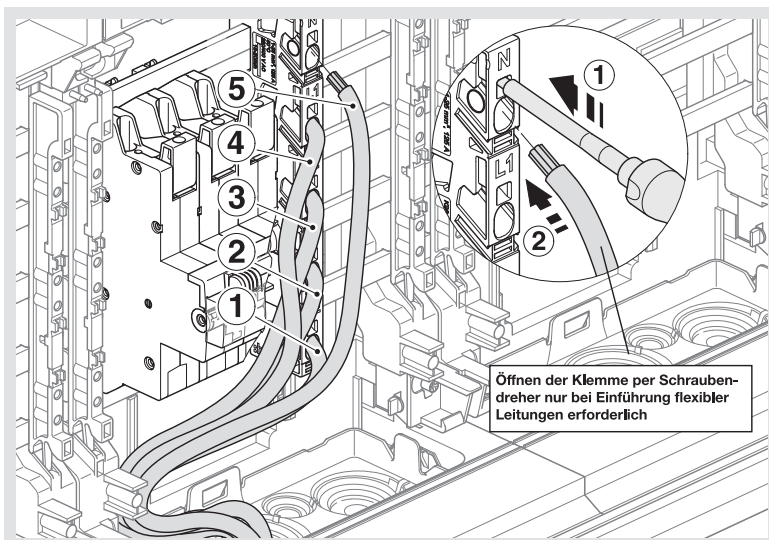
... oder einen Überspannungs-Kombiableiter (z. B. SPA701Z) sowie einen zusätzlichen Spannungsabgriff mit K96ESA1E und die Sicherung für das Messsystem nach VDE-AR-N 4100:2019-04 (mit Sicherungsbox oder LS-Schalter 25 kA).



Die Montage auf einen „Klick“

Die Montage des Einspeiseadapters ist denkbar einfach.

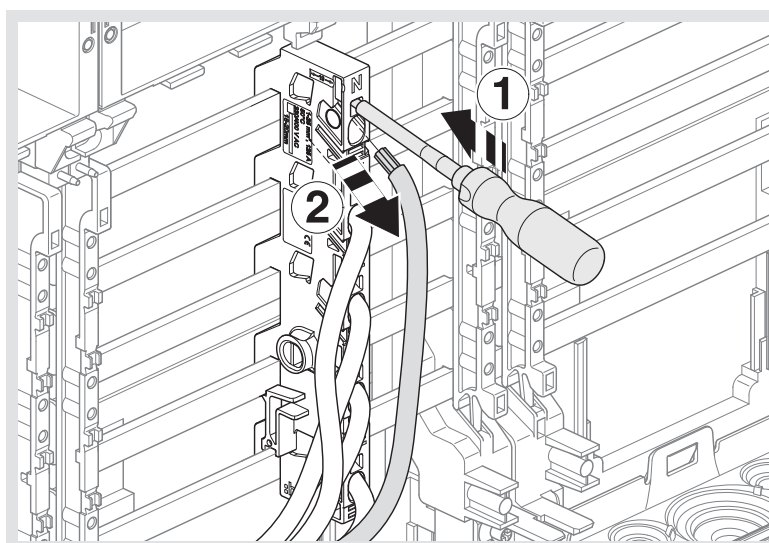
Die Halteklammern des Adapters auf die Sammelschienen aufsetzen und mit einem Schraubendreher per Hebelkraft einrasten. Der korrekte Sitz wird durch ein deutlich hörbares „Klick“ signalisiert.



Nun können die entsprechend abgelängten Leiter der 5-adrigen Zuleitung bequem in die QuickConnect-Klemmen eingeführt werden.



Tipp: Bei Verwendung von Leitern mit größerem Querschnitt (z.B. 25 mm²) empfiehlt sich das Legen einer Schlaufe unterhalb des SLS-Schalters wie im Bild links unten gezeigt.



Zur Demontage der Leitungen ist die Klemme lediglich mit einem Schraubendreher oberhalb der Einführung zu öffnen, und die Leitung kann einfach herausgezogen werden.

Zum Öffnen der Klemme ist ein Schraubendreher mit einer Klingbreite von 5,5 mm zu empfehlen. Hager bietet hierzu einen maßlich perfekt auf die Klemme angepassten Schraubendreher als Zubehör an (Artikel-Nr. ZZ920).

Der Einspeiseadapter ESA – ein modulares System mit drei Varianten



K96ESA5:
Einspeiseadapter,
5-polig, zur Einspeisung
der Hauptleitung



K96ESA1:
Einspeiseadapter,
1-polig, als Halter,
für Einzelklemme,
inkl. 1x K96ESA1E



K96ESA1E:
Einspeiseklemme, 1-polig,
zum Anflanschen an
K96ESA5 oder K96ESA1
(z. B. für zusätzlichen
Spannungsabgriff)

Sammelschienen und Anschlusszubehör univers Z



K96ESA5

Einspeiseadapter, bis 25 mm²

Eigenschaften:

- Einsatz in Zählerplätzen nach DIN 43870
- Strombelastung nach DIN VDE 18015-1 sowie VDE-AR-N 4100:2019-04
- Bemessungsstromstärke 125 A
- geeignet für Einspeisung von 1 bis 25 mm² massiv sowie von 1 bis 16 mm² flexibel (ohne Aderendhülse)
- Montage auf Sammelschienen mit 12 x 5 mm bei 40 mm SaS-Abstand
- schmale Bauform (H x B x T 200 x 22 x 50 mm)
- erhöhte Sicherheit durch isolierte Stecktechnik (fingersicher + wartungsfrei)
- Zeitersparnis bei Installation durch Push-In Klemmen (CAGE CLAMP by WAGO Kontakttechnik)
- Zusätzlicher Spannungsabgriff mit Einzelklemme K96ESA1E möglich (beliebig anflanschbar)
- Zur Nutzung der Einzelklemme ohne Einspeiseadapter 5-polig bitte K96ESA1 verwenden

Bezeichnung	VPE	PrGr	Preis	Best.Nr.
Einspeiseadapter,universZ,1-25mm ² ,5-pol.	1	H610	38,00 €/St	K96ESA5
Einspeiseadapter,universZ,1-25mm ² ,1-pol.	1	H610	10,30 €/St	K96ESA1
Einspeiseklemme,universZ,1-25mm ² ,1-pol.	1	H610	7,70 €/St	K96ESA1E
Betätigungswerkzeug für ESA, univers Z	1	H610	15,30 €/St	ZZ920