

# Anschluss an die Zukunft: BKE-A / AZ Adapter von Hager

Immer mehr Energieversorger setzen beim turnusmäßigen Zählerwechsel und beim Rollout in ihren Bestandsanlagen aus wirtschaftlichen und sicherheitsrelevanten Gründen auf den steckbaren eHZ Zähler. Dabei macht sich spätestens nach dem ersten Zählerwechsel der zeitliche und damit auch preisliche Gesamtvorteil bezahlt.

Für die Montage der eHZ Zähler auf einem vorhandenen Zählerkreuz ist lediglich ein BKE-Adapter notwendig. Hager bietet für alle vorhandenen Zählerplätze in Deutschland ein vollständiges BKE-Systemangebot und hat sein Angebot jetzt um einen BKE-A / AZ mit 10+2+2 Platzeinheiten erweitert. Der Hager BKE-A / AZ ist mittig sitzend und für Dauerstrom-Anwendungen bis 50 A ausgelegt.



## Ihre Vorteile

- einfache Zählerablesung durch mittige Montage
- mehr Sicherheit durch höhere Dauerstrombelastbarkeit bis 50 A
- einfache, sichere und schnelle eHZ Montage durch Stecktechnik
- höchste Arbeitssicherheit beim Zählerwechsel (IPxxC)
- Kein falscher Anschluss des eHZ auf der BKE möglich
- sicherer und störungsfreier Netzbetrieb für den Stromnutzer
- Zählertausch ohne Unterbrechung der Stromversorgung
- Hohe Montagefreundlichkeit:
  - großzügige Verdrahtungswege hinter den Hutschienen
  - kombinierbar mit dem Hager Kabelmanagementsystem
  - Spannungsabgriff direkt aus der BKE-A / AZ hinter dem eHZ Zähler und am Klemmstein möglich
  - vollmodularer Aufbau: Trennung und separate Plombierung von Zähler und Raum für Zusatzanwendungen (RfZ)
- bei installiertem RfZ, ausreichend Platz für die Geräte des iMSys, TRE, FRE, Schaltuhren und weitere Steuergeräte des NB und MSB

## Technische Daten

- entspricht Produkt- und Prüfnorm DIN VDE 0603-3-2
- einsetzbar entsprechend TAR / VDE-AR-N 4100 und darüber hinaus
- Bemessungsstrom:  $I_n = 63 \text{ A}$
- Bemessungsspannung:  $U_n \text{ AC } 400 \text{ V}$
- Bemessungsanschlussvermögen am Klemmstein:
  - je Stromanschluss: CU-Leitung starr von 4 - 25 mm<sup>2</sup> oder flexibel mit Aderendhülse von 4 - 16 mm<sup>2</sup>
  - je Spannungsabgriff: CU-Leitungen starr oder flexibel mit Aderendhülsen von 1 - 2,5 mm<sup>2</sup>
- erweiterbar bei montiertem eHZ mit RfZ 14 PLE (10+2+2) Platzeinheiten
- RfZ für Einbaugeräte nach DIN 43880 (Hutschienengeräte)
- sperrbar bei montiertem oder nichtmontiertem eHZ mit Schloss KJ0101S und / oder der Sperr- / Blindplatte KU40XXE
- Farbe Reinweiß RAL 9010
- H x B x T = 221 x 179 x 49 mm (Tiefe Basis ohne eHZ)
- H x B x T = 353 x 194 x 88 mm (Tiefe mit RfZ ohne eHZ)

**Praktische Stecktechnik**

Die BKE- / eHZ Systemtechnik überzeugt mit vielen Installationsvorteilen und einer einfachen Montage: So wird der eHZ einfach auf die BKE gesteckt und nach unten geschoben – damit ist der Zähler betriebsbereit. Im Vergleich dazu ist der Aufwand bei 3-Punkt-Zählerplätzen deutlich größer: Hier müssen alle Zähler Zu- und Abgangsleitungen einzeln aufgelegt und verschraubt werden.

**Unterbrechungsfreier Zählerwechsel**

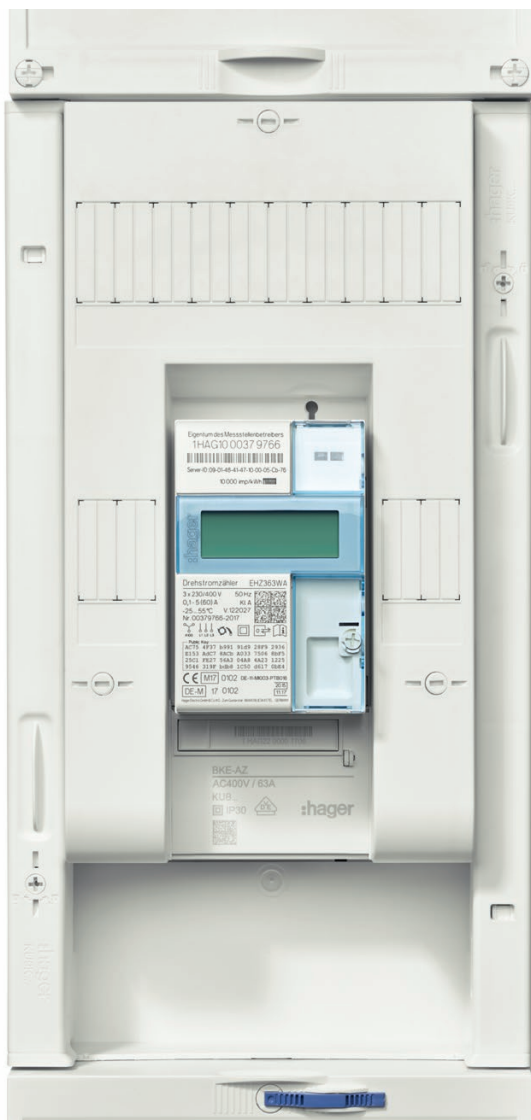
Anders als bei 3-Punkt-Zählerplätzen kann ein Zählerwechsel mit der BKE-A / AZ ohne vorheriges Abschalten der Anlage erfolgen, da die Kontakte im Adapter beim Entnehmen des eHZ automatisch schließen. Elektrische Geräte können während des Zählerwechsels somit ohne Unterbrechung weiterbetrieben werden.

Weiterer Vorteil des BKE-A / AZ beim Zählerwechsel: Smart Meter Gateway (SMGW) und Steuerbox sind im RfZ montiert und können dort beim Zählerwechsel auch verbleiben. Anders beim 3.HZ: Hier sind diese Komponenten im „Bauch“ des Zählers untergebracht und müssen dort samt Verdrahtung erst demontiert und dann im neuen Zähler wieder eingebaut werden.

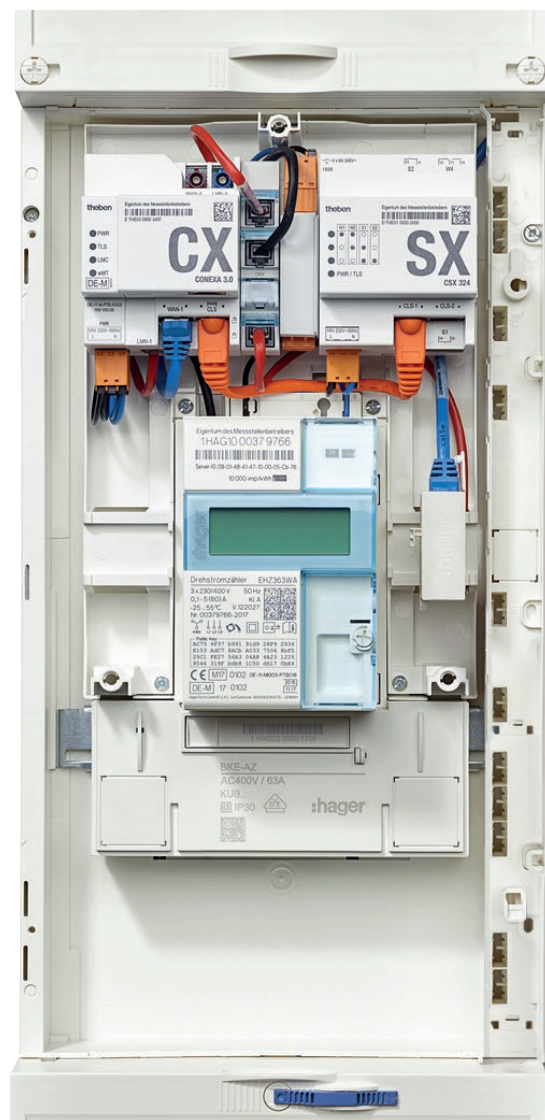
**Mehr Platz: 14 PLE (10+2+2) im RfZ**

Ein weiterer entscheidender Vorteil des BKE-AZ ist sein großzügig bemessener Verdrahtungsraum: Mit bis zu 14 Platzeinheiten im separaten Raum für Zusatzanwendungen bietet er ausreichend Platz für die Komponenten des intelligenten Messsystems (iMSys).

SMGW und Steuerbox können dort bequem oberhalb des Zählers montiert werden. Zudem können seitliche Räume für weitere Bestandteile des iMSys wie Sicherungsbox oder LMN-Module genutzt werden. Und nicht zuletzt bietet der neue BKE-AZ auch genügend Platz für Verdrahtungswege. Damit erweist er sich gegenüber dem 3.HZ mit nur neun PLE und dem beengten Verdrahtungsraum als deutlich überlegen.



BKE-AZ im eingebauten Zustand mit Abdeckung, eHZ und Kabelmanagementsystem



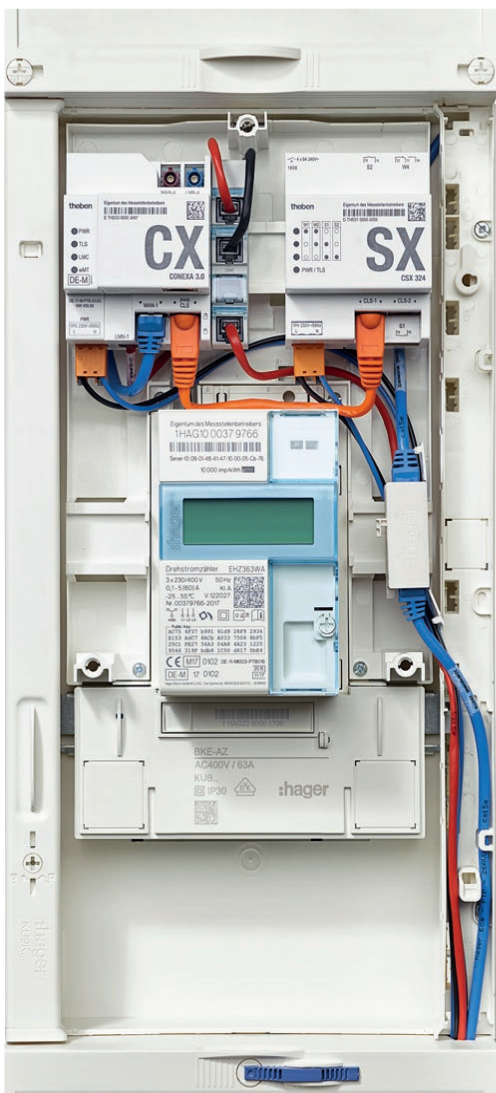
BKE-AZ im eingebauten Zustand ohne Abdeckung mit iMSys und Kabelmanagementsystem

### Kompatibel mit dem Kabelmanagementsystem

Im Sinne des Systemgedankens ist der BKE-AZ kompatibel mit dem neuen Hager Kabelmanagementsystem – so kann die Verkabelung aller Smart Metering- und Steuerungs-Komponenten ganz bequem in „geordneten Bahnen“ erfolgen. Denn mit dem neuen Kabelmanagementsystem können die LMN-, CLS- und WAN-Leitungen sowie auch die Leitungen für den Spannungsabgriff schnell, einfach und vor allem sicher vor der Zählertragplatte verlegt werden. Eine 1:n-Verdrahtung mit einem SMGW und bis zu 10 Zählern in einem Zählerschrank ist hiermit einfach möglich. Besonders praktisch: Ein Verdrahten hinter der Zählertragplatte ist nicht notwendig.

### Neue Bauform

Durch seine neue Bauform mit mittig sitzendem Zähler ermöglicht der neue BKE-A / AZ auch in alten Zählerschränken mit Sichtfenster eine gute Ablesbarkeit der Zählerwerte von außen. Außerdem verfügt der neue BKE-A / AZ über einen wahlweise gemessenen oder ungemessenen Spannungsabgriff hinter dem Zähler – eine Lösung, die kein anderer Hersteller bietet.



BKE-AZ im eingebauten Zustand ohne Abdeckung mit iMSys, Steuerbox und Kabelmanagementsystem



BKE-AZ mit RfZ 14 PLE (10+2+2)

### Für Dauerstrom-Anwendungen bis 50 A einsetzbar

Aufgrund der wachsenden Zahl neuer Energielösungen wie PV, Energiespeicher, Wallboxen und Ladestationen sowie Wärmepumpen kann es zu höheren Dauerströmen im Haushalt kommen. Neben den heutigen Standardanwendungen 32 A und 44 A ist der neue Hager BKE-A / AZ auch dafür gerüstet, da er für Dauerstrom-Anwendungen bis 50 A eingesetzt werden kann. Vor allem in Bestandsanlagen, in denen aus Turnus- oder Rollout-Gründen der Zähler getauscht werden muss, ist der neue Hager BKE-A / AZ daher der ideale BKE, wenn die Leistungsaufnahme der Kundenanlage nicht bekannt ist. Auch in alten Zähleranlagen mit Nachtspeicherheizungen ist der neue BKE die einfachste und sicherste Variante.



KU83LHE

**BKE-A Adapter Basis, 3-phasis, mittig sitzend**

**Eigenschaften:**

- mittig sitzend
- erweiterbar mit RfZ zu BKE-AZ für Smart Metering-Komponenten bis zu 14 PLE (10+2+2 PLE)
- für Dauerstromanwendungen bis 50 A
- Klemmendeckel enthalten

Bezeichnung	VPE	PrGr	Preis	Best.Nr.
BKE-A,3ph,universZ,mittig,Basis 1 St	1	H017	102,80 €/St	<b>KU83LHE</b>
BKE-A,3ph,universZ,mittig,Basis,10 St	1	H017	1.027,30 €/St	<b>KU83LHZ</b>



KU83CHE

**BKE-AZ Adapter inklusive RfZ für 10+2+2 PLE, 3-phasis, mittig sitzend**

**Eigenschaften:**

- mittig sitzend
- inklusive RfZ mit 14 PLE (10+2+2 PLE) für Smart Metering-Komponenten
- für Dauerstromanwendungen bis 50 A
- Klemmendeckel enthalten

Bezeichnung	VPE	PrGr	Preis	Best.Nr.
BKE-AZ,3ph,universZ,mittig10+2+2PLE,1St	1	H017	146,50 €/St	<b>KU83CHE</b>
BKE-AZ,3ph,universZ,mittig10+2+2PLE,10S	1	H017	1.465,20 €/St	<b>KU83CHZ</b>



KU8XCHE

**Raum für Zusatzanwendungen für BKE-A Basis (KU83xxx)**

**Eigenschaften:**

- Raum für Zusatzanwendungen zur Erweiterung der BKE-A Basis für Smart Metering-Komponenten
- für bis zu 14 PLE (10+2+2)

Bezeichnung	VPE	PrGr	Preis	Best.Nr.
Zusatzraum 10+2+2 f.BKE-A mittig ,1St	1	H017	45,10 €/St	<b>KU8XCHE</b>
Zusatzraum 10+2+2 f.BKE-A mittig ,10 St	1	H017	449,50 €/St	<b>KU8XCHZ</b>