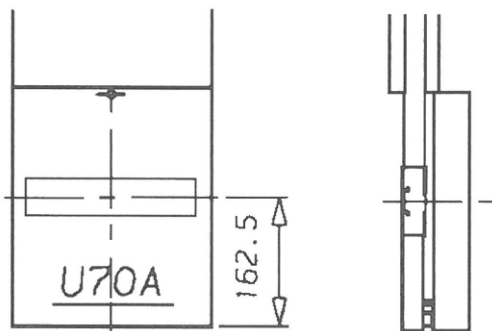


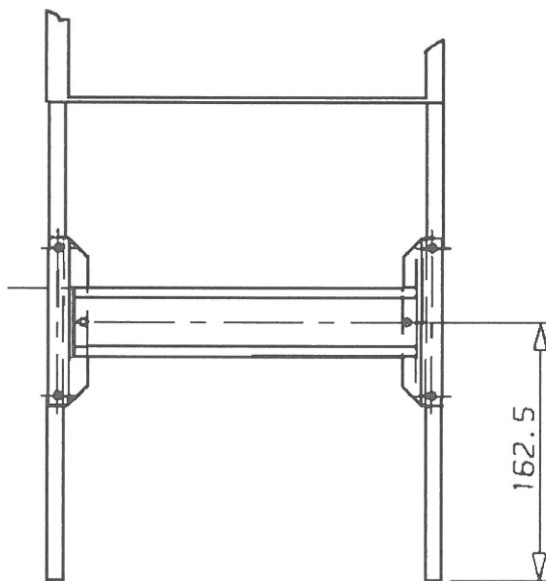
hager

Montageanleitung für U 82 C in Anschlußraum U 70 A



Für die Montage der abgesenkten Hutschiene entfernen Sie bitte zuerst die beiden montierten Hutschienen.

Befestigen Sie nun die abgesenkte Hutschiene (mit Abstand 162,5 mm von unten - mittlerer Schlitz der Haube, siehe Skizze) auf dem Traggerüst.



WA 381