

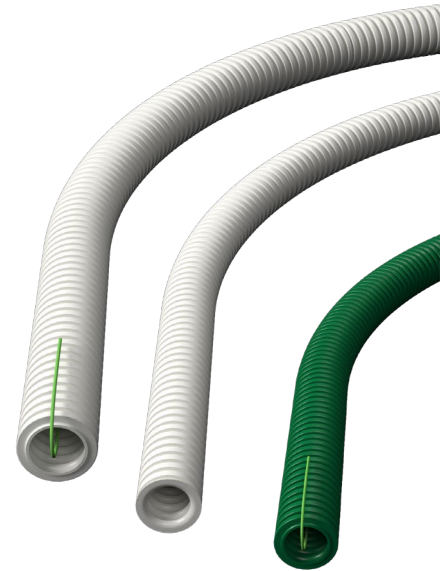
Sevvo expert ICTA 3422

gaines ICTA 3422 diamètres 16 à 63 avec et sans tire-fil

Gaines ICTA (Isolant Cintrable Transversalement élastique Annelé) pour vos cheminements encastres dans les bâtiments résidentiels et tertiaires

Caractéristiques techniques

Matière première	<ul style="list-style-type: none">• Polyoléfine spéciale additivée
Couleurs	<ul style="list-style-type: none">• Blanc RAL 9010 (courants forts)• Vert RAL 6024 (courants faibles VDI, selon norme NF C 15-100)
Lubrification	<ul style="list-style-type: none">• Super glisse par silicone non inflammable hydrofuge• Ne graisse pas les doigts• Ne sèche pas dans le temps
Sans halogène	<ul style="list-style-type: none">• Selon la norme NF EN 50642• Teneur totale en halogène inférieure à 0,4%
Utilisation extérieure	<ul style="list-style-type: none">• Oui, mais non permanente
Résistance à l'écrasement	<ul style="list-style-type: none">• 750 N à 23°C
Résistance aux chocs	<ul style="list-style-type: none">• 6 joules à -5°C
Températures d'utilisation	<ul style="list-style-type: none">• Mini -5°C Maxi +90°C
Réaction au feu	<ul style="list-style-type: none">• Non propagateur de la flamme selon NF EN 61386-1
Résistance à l'isolement	<ul style="list-style-type: none">• $\geq 100 \text{ M}\Omega$ sous 500 Vcc pendant 1 min
Rigidité diélectrique	<ul style="list-style-type: none">• 2000 Volts sous 50 Hz pendant 15 min
Marquage	<ul style="list-style-type: none">• Métrique décroissant pour les diamètres 16 à 32 mm
Tire-fil	<ul style="list-style-type: none">• B34116, B34120, B34125, B34132, B34140, B34150, B34163, B34220, B34225• En acier revêtu PET• Diamètre 0,85 mm
Résistance à la traction	<ul style="list-style-type: none">• Max. 500 N
Repérage des diamètres	<ul style="list-style-type: none">• Sur gaine blanche, film de protection personnalisé et couleur pour les diamètres 16 à 25• Sur gaine verte, film de protection personnalisé



Normes

Certifié norme NF EN 61386-1
Certifié norme EN 61386-22

Sevvo expert ICTA 3422

gaines ICTA 3422 diamètres 16 à 63 avec et sans tire-fil

Gaines

ICTA 3422 sans tire-fil ICTA 3422 avec tire-fil ICTA 3422 avec tire-fil



Ø mm	E STF	E ATF	E VDI ATF
16	B34016	B34116	
20	B34020	B34120	B34220
25	B34025	B34125	B34225
32	B34032	B34132	
40	B34040	B34140	
50	B34050	B34150	
63	B34063	B34163	

Composants

Bague de repérage Bouchon RT2012 Manchon ouvert Manchon fermé Réducteur



	REPERAGE	BOUCHON RT	MANCHON O	MANCHON F	REDUCTEUR
16	B29416	B29316	B29016	B29116	
20	B29420	B29320	B29020	B29120	B29620 ⁽¹⁾
25	B29425	B29325	B29025	B29125	B29625 ⁽²⁾
32		B29332	B29032	B29132	
40		B29340		B29140	
50				B29150	
63				B29163	

⁽¹⁾ Passer du diamètre 20 au diamètre 16, sauf sur la gaine verte

⁽²⁾ Passer du diamètre 25 au diamètre 20

Outils de coupe

Pince 4F et lame de rechange

Outil multifonctionnel, à inserts interchangeables pour couper les moulures et cornières PVC, tubes et gaines rigides, flexibles, pour les diamètres 16, 20 et 25

Pince 4F B01036

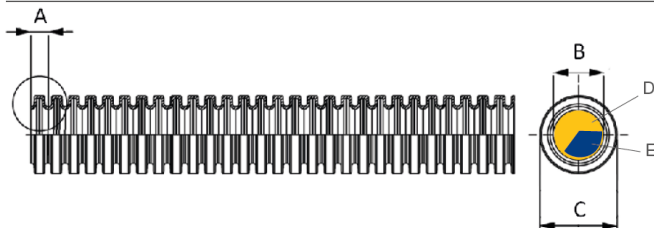


Lame 4F B01038
Longueur lame 6 cm

Sevvo expert ICTA 3422

gaines ICTA 3422 diamètres 16 à 63 avec et sans tire-fil

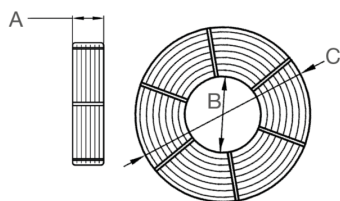
Gaines Sevvo expert ICTA 3422



	A	B	C	D	E*	
	Pas	Ø interne	Ø externe	Section globale	Section utile préconisée	Rayon de courbure
Diamètre	mm	mm	mm	mm ²	mm ²	mm
Ø16	3,5	10,4	16	84,9	28,3	48
Ø20	3,7	13,7	20	147,3	49,1	60
Ø25	3,9	18,3	25	262,9	87,6	75
Ø32	4,6	23,6	32	437,2	145,7	96
Ø40	5,6	32	40	803,8	267,9	160
Ø50	5,1	40	50	1256,0	418,7	200
Ø63	6,2	52	63	2122,6	707,5	252

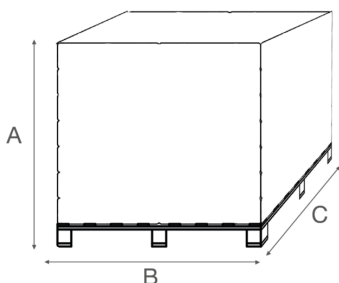
*1/3 de la section intérieur, tel qu'indiqué dans la norme NF C15-100

Couronnes Sevvo expert ICTA 3422



	Colisage	A	B	C		
		Hauteur	Diamètre interne	Diamètre externe	Poids avec tire-fil	Poids sans tire-fil
Diamètre	mm	mm	mm	mm	kg	kg
Ø16	100	140	240	550	4,9	4,5
Ø20	100	180	240	570	6,8	6,4
Ø25	100	255	240	570	8,8	8,4
Ø32	50	250	220	600	6,4	6,2
Ø40	50	265	250	685	8,45	8,25
Ø50	50	275	275	810	12,7	12,5
Ø63	25	285	290	750	7,325	7,225

Palettes Sevvo expert ICTA 3422

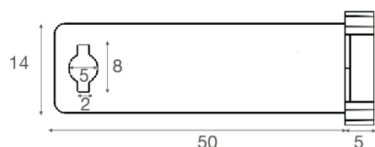


	Quantité	A	B	C		
		Hauteur	Largeur	Profondeur	Poids avec tire-fil	Poids sans tire-fil
Diamètre	m	mm	mm	mm	kg	kg
Ø16	2800	1102	1100	1200	148,2	137,0
Ø20	2400	1202	1140	1200	174,2	164,6
Ø25	1600	1142	1140	1200	151,8	145,4
Ø32	800	1122	1200	1200	113,4	110,2
Ø40	400	1182	1169	1200	78,6	77,0

Sevvo expert ICTA 3422

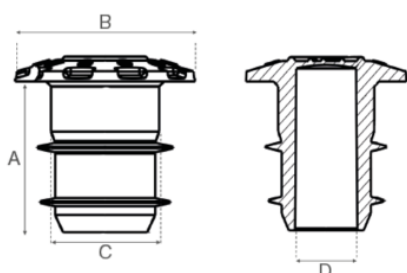
gaines ICTA 3422 diamètres 16 à 63 avec et sans tire-fil

Bagues de repérage



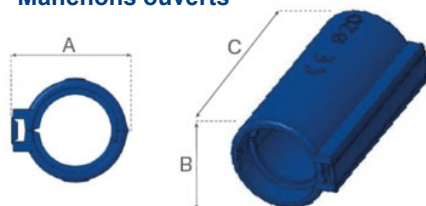
	Référence	Colisage sachet pce	Colisage carton pce
Diamètre			
Ø16	B29416	20	100
Ø20	B29420	20	100
Ø25	B29425	12	60

Bouchons RT2012



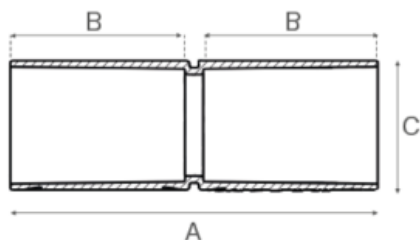
	Référence	Colisage sachet pce	Colisage carton pce	A	B	C	D
Diamètre				mm	mm	mm	mm
Ø16	B29316	20	100	15	18	10,8	7
Ø20	B29320	20	100	16	22	14,1	9
Ø25	B29325	12	60	16	27	18,7	14
Ø32	B29332	10	40	20	34	24,0	19
Ø40	B29340	10	20	24	42	32,4	24

Manchons ouverts



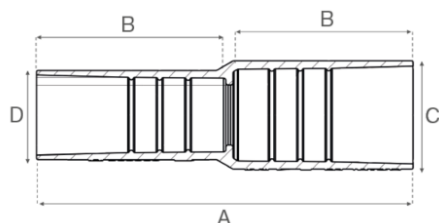
	Référence	Colisage sachet pce	Colisage carton pce	A Encombrement max. mm	B Diamètre fermé mm	C Longueur mm
Diamètre						
Ø16	B29316	10	50	23,3	20,5	48
Ø20	B29320	10	40	27,3	24,5	50
Ø25	B29325	10	30	31,2	29,5	52
Ø32	B29332	10	20	39,2	36,5	55

Manchons fermés



	Référence	Colisage sachet pce	Colisage carton pce	A	B	C
Diamètre				mm	mm	mm
Ø16	B29116	10	50	80	38	18,7
Ø20	B29120	10	50	80	38	22,7
Ø25	B29125	10	40	80	38	28,0
Ø32	B29132	10	20	102	48	35,5
Ø40	B29140	1	10	100	47	44,0

Réducteurs



	Référence	Colisage sachet pce	Colisage carton pce	A	B	C	D
Diamètre				mm	mm	mm	mm
Ø20	B29620 ⁽¹⁾	5	10	79,5	38	22,7	18,7
Ø25	B29625 ⁽²⁾	5	10	81,6	38	28,0	22,7

⁽¹⁾ Passer du diamètre 20 au diamètre 16

⁽²⁾ Passer du diamètre 25 au diamètre 20

Sevvo expert ICTA 3422

gaines ICTA 3422 diamètres 16 à 63 avec et sans tire-fil

Marquages

Marquage CE

Les produits rentrant dans la Directive 2014/35/UE du 26 février 2014, entrée en vigueur le 20 avril 2016 (décret n°2015-1083 du 27 août 2015) sont conformes aux exigences de sécurité et portent le marquage CE selon les modalités prévues par la Directive.

Marquage produit

Le marquage des produits ne se limite pas à garantir la conformité aux normes. Il a été conçu pour identifier facilement les données suivantes : type et dimensions du produit, certifications obtenues, éventuelles caractéristiques spécifiques et lot de production.

Lorsque pour des raisons techniques, il s'avère impossible d'appliquer toutes les données du marquage directement sur le produit, elles sont reportées intégralement sur l'étiquette du colisage.

1 NF-USE

6 669

2 20

7 

3 ICTA 3422

8 CODE B34020

4 EN 61386-22

9 
8029027021555

5 IBOCO

1 Marquage NF

2 Ø extérieur conduit

3 Dénomination et classification

4 Conformité norme

5 Marque commerciale

6 Numéro d'identification site du fabricant

7 Marquage CE

8 Code produit


9 Gencode produit

Conformité aux principales normes nationales et internationales

EN 61386-1 et EN 61386-22

Les gaines ICTA 3422 et ICA 3321 de diamètres 16, 20, 25, 32, 40, 50 et 63, les manchons, bouchons RT 2012 et bagues de repérage sont conformes à ces normes.

Listes des produits certifiés selon les normes EN 61386-1 et EN 61386-22

Désignation	
ICTA 3422 E STF	•
ICTA 3422 E ATF	•
ICTA 3422 E ATF V	•
REDUCTEUR	•
MANCHON O	<input type="checkbox"/>
MANCHON F	•
BOUCHON RT	<input type="checkbox"/>
REPERAGE	<input type="checkbox"/>

• Certifié

Réalisé en conformité avec les normes EN 61386-1 /EN 61386-22