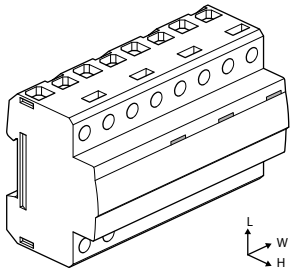


(FR)
(PT)
(EN)
(AR)

Parafoudre
Limitador de sobretensão
Surge protective device
ضد البرق



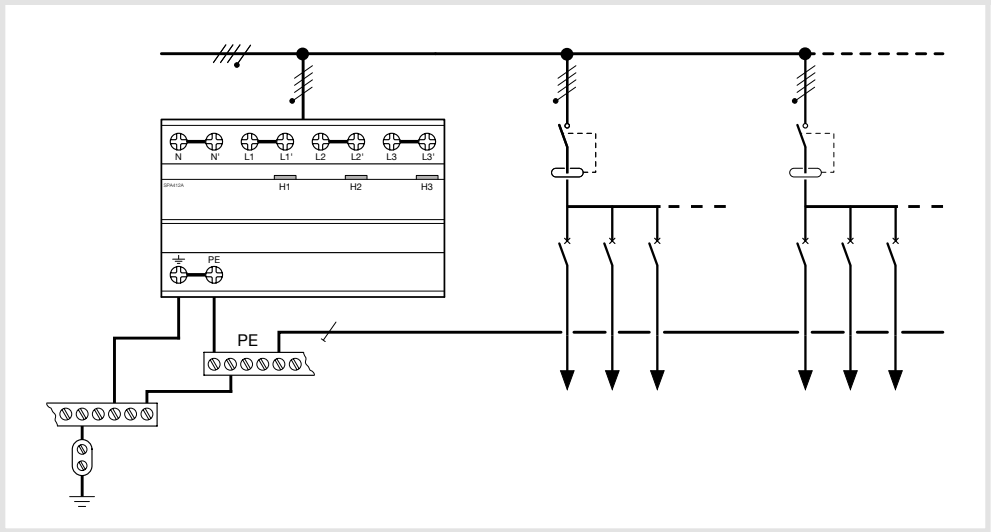
6S5050.h



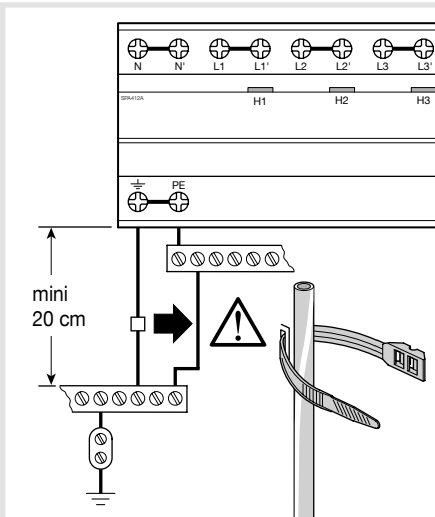
SPA412A (TT/TN-S)

SPA412A - 3 Ph + N	
EN 61 643-11 IEC 61 643-11	Type 1 Class I
U_n	230/240 V (50/60 Hz) Tolerance: 0 V ... U_c
U_c	255 V (50/60 Hz)
U_p	$\leq 2,5$ kV
I_{imp} (10/350 μ s)	12,5 kA (L - N)/50 kA (N - PE)
I_{sccr}	12,5 kA $_{eff}$
I_{fi}	12,5 kA $_{eff}$ (L - N) 100 A $_{eff}$ (N - PE)
I_{pe}	< 100 μ A
TT/TN-S	OK
IT/TNC (415 V)	OK
\Rightarrow max série	125 A gG
\Rightarrow max parallèle	315 A gG
Humidity	5%...95%
9 °C série	-40/+60 °C
9 °C parallèle	-40/+80 °C
Ports	1
IP code	20 (built in)
LxWxH	90 mm x 144 mm x 65 mm

Indoor use only - There is no distance from the SPD to any earthed conductive surface required



Fixation



7 Nm

PZ 2

	13 mm	13 mm
min. L1, L1', L2, L2', L3, L3', N, N', PE, \neq	10 mm ²	
max. L1, L2, L3, N, PE	35 mm ²	50 mm ²
max. L1', L2', L3', N', \neq	25 mm ²	35 mm ²

(FR) Consignes de sécurité

Montage et branchement de l'appareil à réaliser exclusivement par un électricien qualifié. Respecter les normes et les prescriptions de sécurité en vigueur localement (voir DIN VDE 0100-534... ou IEC 60364-5-53).

Avant montage, procéder à un contrôle visuel extérieur de l'appareil. Ne pas monter celui-ci en cas de dommage manifeste ou si tout autre défaut est présent.

La mise en œuvre de l'appareil n'est autorisée que pour la destination et aux conditions présentées et explicitées dans les présentes instructions de service. Des charges non comprises dans les plages de valeurs indiquées pourront abîmer l'appareil ainsi que les matériels électriques qui lui sont raccordés. Toute revendication en garantie sera exclue dans le cas d'une intervention sur l'appareil ou d'une transformation de celui-ci.

(PT) Instruções de segurança

A montagem e ligação do aparelho, deverá ser efectuada exclusivamente por um instalador certificado. Respeitar as normas e recomendações de segurança locais. Antes da montagem, efectuar um controlo visual exterior do aparelho. Não montar este, caso apresente defeito. A aplicação do aparelho é autorizada apenas para as condições apresentadas nestas instruções. Valores fora da gama de aplicação do aparelho podem deteriora-lo, bem como os componentes eléctricos que estão ligados a este. A garantia do produto será excluída, caso exista uma intervenção ou modificação sobre o mesmo.

(EN) Safety instructions

The device may only be connected and installed by an electrically skilled person. National standards and safety regulations must be observed (see DIN VDE 0100-534... or IEC 60364-5-53...).

The device must be checked for external damage prior to installation. If any damage or other defects are detected in this check, the device must not be installed.

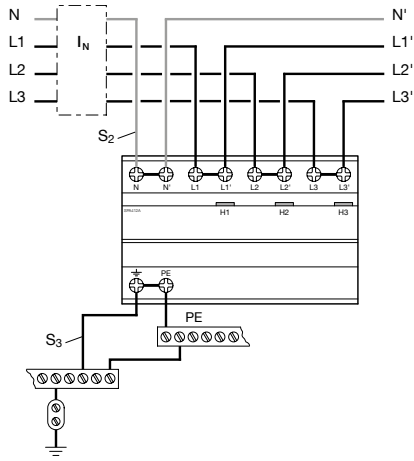
Its use is only permitted within the limits shown and stated in the installation instructions. The device and the equipment connected to it can be destroyed by loads exceeding the values stated.

Opening or otherwise tampering with the device invalidates the warranty.

(AR) إرشادات السلامة

تركيب وتوصيل وحدة لتنفيذ فقط بواسطة كهربائي مؤهل. تلبية المعايير و أنظمة السلامة المعمول بها محليا (انظر ... DIN VDE 0100-534 IEC 60364-5-53 أو ...). قبل التثبيت، إجراء الفحص البصري الخارجي للجهاز. لا تثبيته في حالة وقوع ضرر إظهار أو أي عيوب أخرى غير موجودة. لا يسمح به إلا تنفيذ الجهاز جهة الظروف التي قدمت وأوضح في هذه التعليمات. غير الاحتمال ضمن نطاقات من القيم المعروضة قد تلف الأجهزة والمعدات الكهربائية ذلك ترتبط. سيتم استبعاد أي مطالبة الضمان في حالة تدخل على الجهاز أو التحول منه.

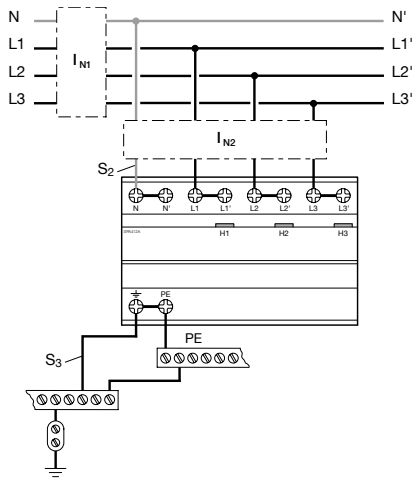
Branchement en série/Ligação em série/ Series connection / الربط التسلسلي



$I_N \leq 125 \text{ A}$

I_N (A)	S_2 min. (mm ²)	S_3 min. (mm ²)
25	10	16
32	10	16
40	10	16
50	10	16
63	10	16
80	16	16
100	25	16
125	35	16

Branchement en parallèle/Ligação em paralelo/ Parallel connection / الربط الموازي



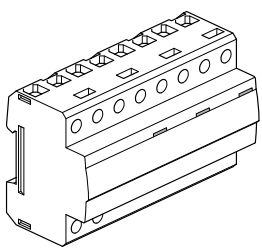
$IK3 \leq 12,5 \text{ kA}$

Type I_N	I_{N1}	I_{N2}
⎓	$\leq 315 \text{ A gG}$	/
	$> 315 \text{ A gG}$	315 A gG
⎓	Hager $\leq 160 \text{ A}$	/
	Hager $> 160 \text{ A}$	Hager 160 A

I_{N1} (A)	I_{N2} (A)	S_2 min. (mm ²)	S_3 min. (mm ²)
25	-	10	16
32	-	10	16
40	-	10	16
50	-	10	16
63	-	10	16
80	-	16	16
100	-	25	16
125	-	35	16
160	-	25	25
200	-	35	35
250	-	35	35
315	-	50	50
> 315	315	50	50

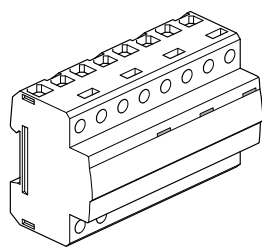
$IK3 > 12,5 \text{ kA} \rightarrow \text{⎓ } 200 \text{ A gG}$

Fault indication



OK

Vert/Verde/
Green/أخضر



Rouge/Red/
Encarnado/أحمر



Remplacer
Replace
Substituição
إستبدال