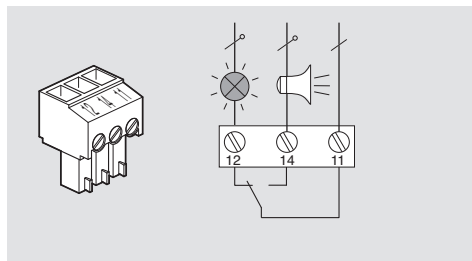
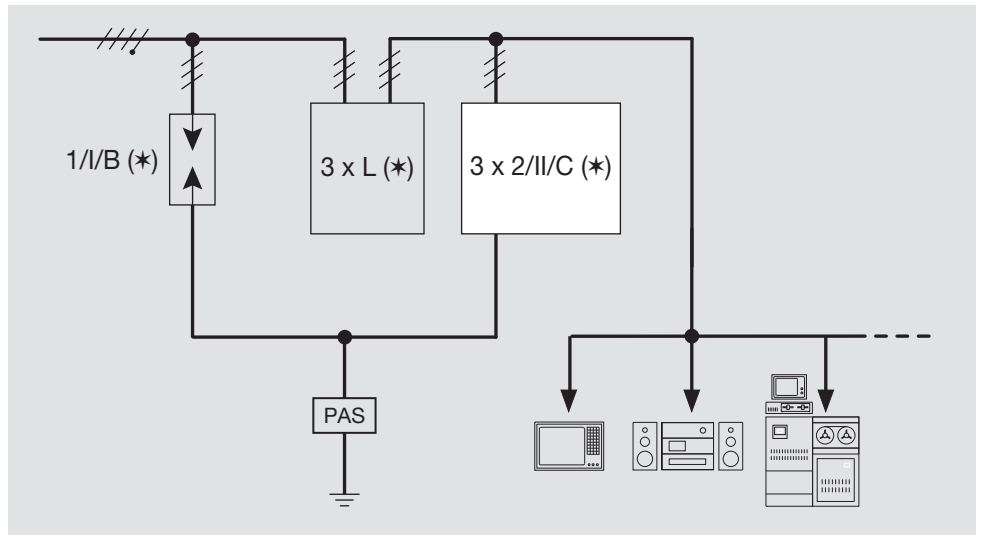


- (DE) Überspannungsableiter
- (GB) Surge protective device
- (NO) Overspenningsvern

- Bedienungsanleitung
- User instructions
- Bruksanvisning

SPN113, SPN513, SPN517.

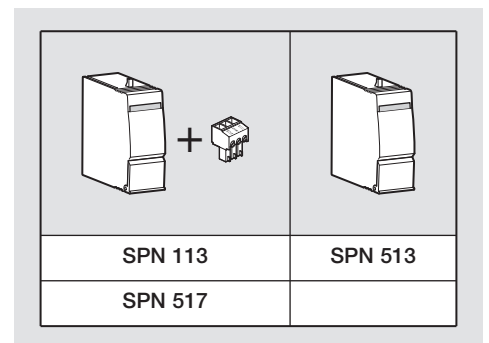
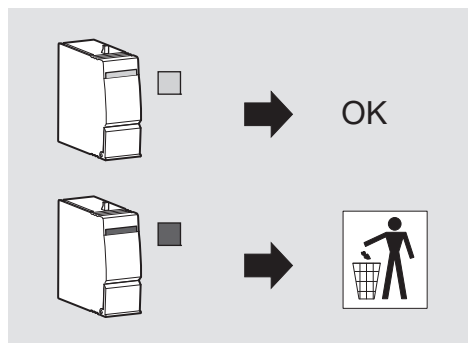
EN 61 643-11 IEC 61 643-1 E DIN VDE 0675-6 - 0675-6/A1	Type 2 Class II "C" Ableiter
F1 max	125 A gL / gG
IP	20
θ °C	-40 / +80 °C



I mini	250 V AC / 0,5 A 250 V DC / 0,1 A
I maxi	125 V DC / 0,2 A 75 V DC / 0,5 A

Mini	0,25 mm ²	0,25 mm ²
Maxi	1,5 mm ²	1,5 mm ²

	Un (50/60Hz)	Uc (50/60Hz)	I _{max} (8/20) μs	I _n (8/20) μs	Up	17,5	3 x C*
SPN113	400 V~	440 V~	40 kA	20 kA	≤ 2 kV	1	1 x SPN 013
SPN513	400 V~	440 V~	40 kA	20 kA	≤ 2 kV	3	3 x SPN 013
SPN517							



Information (DE)

1/I/B* : Blitzstromableiter (Grobschutz)

2/II/C* : Überspannungsableiter (Mittelschutz)

L* : Entkopplungsdrossel

Information (GB)

1/I/B* : Lightning surge arrester (main protection)

2/II/C* : Overvoltage protection device (Medium protection)

L* : Decoupling element (bridge)

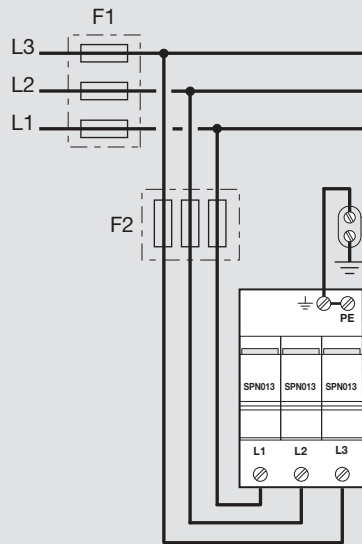
Informasjon (NO)

1/I/B* : Growern

2/II/C* : Mellomvern

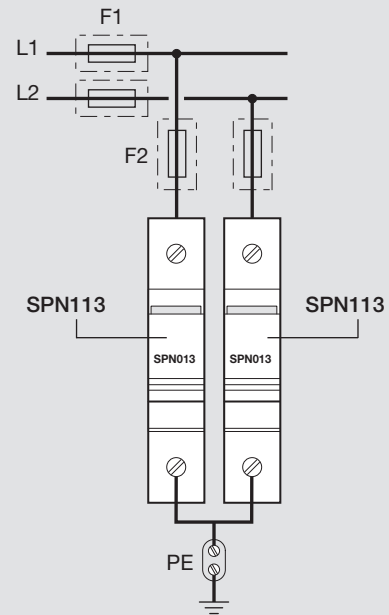
L* : Finvern

IT



SPN513
SPN517

IT



SPN113



$F1 > 125 \text{ A} \rightarrow F2 = 125 \text{ A}$

$F1 \leq 125 \text{ A} \rightarrow \cancel{F2}$



- Die Überspannungsableiter sind auf möglichst kurzem Weg zu erden.

- The Overvoltage protection device should be grounded using the shortest possible route.

- Overspenningsvernet må forbindes til jord med kortest mulig ledningslengde.

L,N, \perp mini	1,5 mm ²	1,5 mm ²
L,N, \perp maxi	25 mm ²	35 mm ²