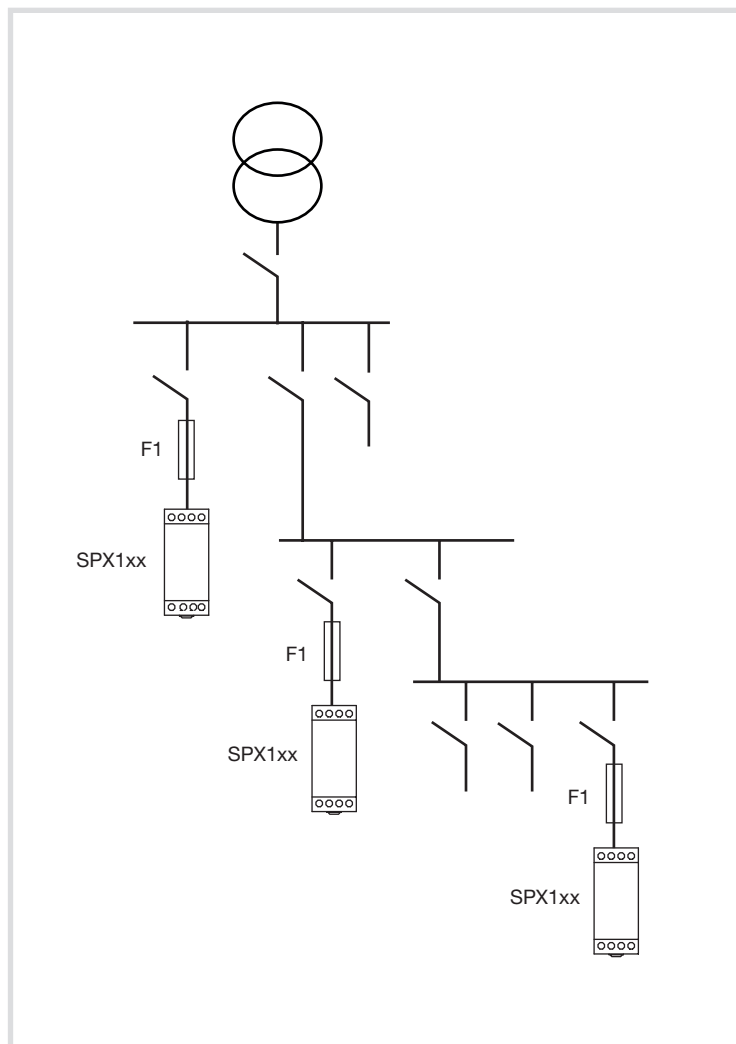


## SPX100, SPX101, SPX102

IP code	20
θ °C	-25 / 70 °C
U <sub>n</sub>	230/400 V~ / 160 V ---
U <sub>max</sub>	264 V
U <sub>c</sub>	264 V
f <sub>n</sub>	50-60 Hz
I <sub>n</sub>	100 mA (25°C)
U <sub>imp</sub>	2,5 kV
Catégorie de surtension Overvoltage category	II
F1 max	10 A gG



### Consignes de sécurité

Montage et branchement de l'appareil à réaliser exclusivement par un électricien qualifié. Respecter les normes et les prescriptions de sécurité en vigueur localement.

Avant montage, procéder à un contrôle visuel extérieur de l'appareil. Ne pas monter celui-ci en cas de dommage manifeste ou si tout autre défaut est présent.

La mise en œuvre de l'appareil n'est autorisée que pour la destination et aux conditions présentées et explicitées dans les présentes instructions de service. Des charges non comprises dans les plages de valeurs indiquées pourront abîmer l'appareil ainsi que les matériels électriques qui lui sont raccordés.

Toute revendication en garantie sera exclue dans le cas d'une intervention sur l'appareil ou d'une transformation de celui-ci.

### Safety instructions

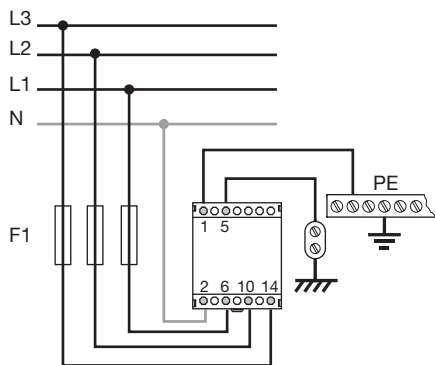
The device may only be connected and installed by an electrically skilled person. National standards and safety regulations must be observed.

The device must be checked for external damage prior to installation. If any damage or other defects are detected in this check, the device must not be installed.

Its use is only permitted within the limits shown and stated in the installation instructions. The device and the equipment connected to can be destroyed by loads exceeding the values stated.

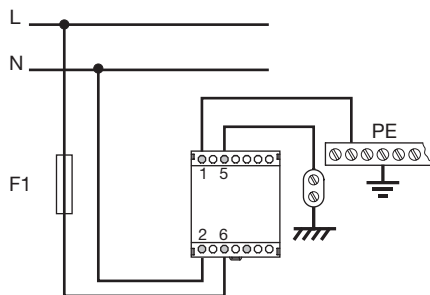
Opening or otherwise tampering with the device invalidates the warranty.

TT / TNS



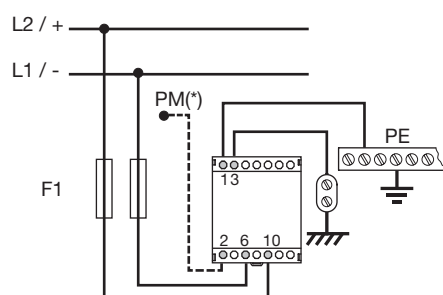
SPX100

TN / IT



SPX102

IT / DC



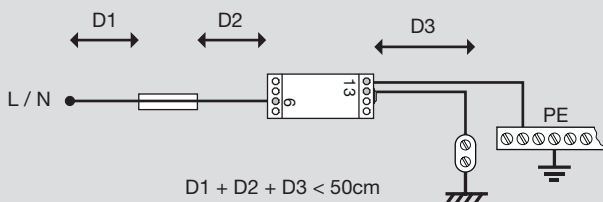
(\*) A raccorder en cas d'alimentation équipée d'un point milieu secondaire.  
To connect in case of supply by transformer with central socket (pc).





SPX101



Les filtres de durcissement doivent être raccordés au réseau et mis à la terre et à la masse par le plus court chemin possible (règle des 50cm).

The hardening filters should be connected to the network and grounded and connected to the equipotential bonding using the shortest possible route (50cm rule).



		
L, N, mini	1 mm <sup>2</sup>	1 mm <sup>2</sup>
L, N, maxi	6 mm <sup>2</sup>	6 mm <sup>2</sup>
 	6 mm <sup>2</sup>	6 mm <sup>2</sup>



$F1 \leq 10 \text{ A gG}$

CPL

En présence de réseau CPL (Courants porteurs en ligne) nous consulter.

In case of use of a PLC (Power Line Communication) network, please contact us.