

6LE003257A



WH103407x

Regolatore luce rotante 500 W (R, L)

Indicazioni di sicurezza

IT

L'incasso e il montaggio di apparecchi elettrici deve essere eseguito esclusivamente da un elettricista qualificato in base alle norme, alle direttive, alle condizioni e ai provvedimenti di sicurezza e prevenzione degli incidenti in vigore nel paese.

Il mancato rispetto delle istruzioni può provocare danni all'apparecchio, incendi o altri pericoli.

Pericolo di scossa elettrica. Non utilizzare l'apparecchio senza copertura.

Pericolo di scossa elettrica. L'apparecchio non è adatto al sezionamento. Anche in caso di apparecchio spento, il carico non è separato galvanicamente dalla rete.

Non collegare dispositivi luminosi con regolatore luce rotante integrato. L'apparecchio si può danneggiare.

Non collegare lampade elettroniche, come ad es. lampade fluorescenti compatte commutabili o con regolazione della luce, oppure lampade a LED. L'apparecchio si può danneggiare.

Pericolo d'incendio. In caso di impiego di trasformatori tradizionali, proteggere ogni trasformatore sul lato primario seguendo le indicazioni del produttore. Utilizzare solo trasformatori di sicurezza secondo EN 61558-2-6.

Queste istruzioni per l'uso sono parte integrante del prodotto e devono restare in possesso dell'utilizzatore finale.

Struttura dell'apparecchio

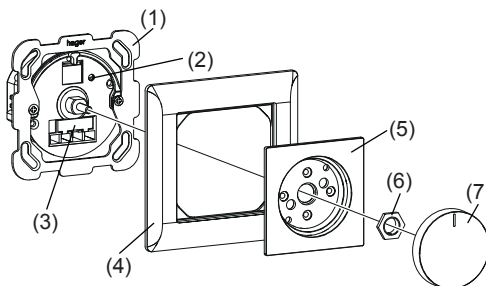


Figura 1: Struttura apparecchio

- (1) Regolatore luce rotante
- (2) Regolatore della luminosità di fondo
- (3) Portafusibili
- (4) Cornice
- (5) Pezzo centrale
- (6) Dado filettato
- (7) Manopola di regolazione

Funzione

Uso corretto

- Commutazione e regolazione luce di lampade a incandescenza, lampade alogene ad alto voltaggio e trasformatori induttivi dimmerabili con lampade alogene.
- Idoneo per l'utilizzo misto fino alla potenza totale indicata (vedere dati tecnici).
- Idoneo esclusivamente per l'uso in ambienti interni privi di gocce e schizzi di acqua.
- Montaggio in scatola da incasso secondo DIN 49073 (si raccomanda l'utilizzo di una scatola profonda).

i Nessun utilizzo con trasformatori elettronici.

Caratteristiche del prodotto

- Principio di regolazione luce, intervento a inizio di fase
- Luminosità di base impostabile tramite potenziometro
- Deviazione possibile in combinazione con il deviatore
- Protezione dai cortocircuiti mediante fusibile in miniatura
- Sovratemperatura elettronica e protezione contro i sovraccarichi

i L'apparecchio viene messo permanentemente fuori servizio in seguito all'innesco della protezione termica a causa di un sovraccarico.

i Possibilità di lampeggiamento delle luci collegate con superamento per difetto del carico minimo o con impulsi di comando dalle centrali elettriche e accumulo silenzioso dell'apparecchio mediante la valvola di schermaggio. Non si tratta di un'anomalia dell'apparecchio.

Comando

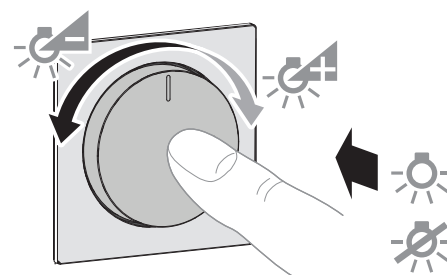


Figura 2: Commutazione e regolazione della luce

Informazioni per gli elettricisti

Montaggio e collegamento elettrico



PERICOLO!

Scosse elettriche in caso di contatto con componenti sotto tensione. Le scosse elettriche possono provocare la morte.

Prima di svolgere i lavori sull'apparecchio disinserire le linee di allacciamento e coprire i componenti sotto tensione nella zona circostante!

Collegamento e montaggio del regolatore luce rotante

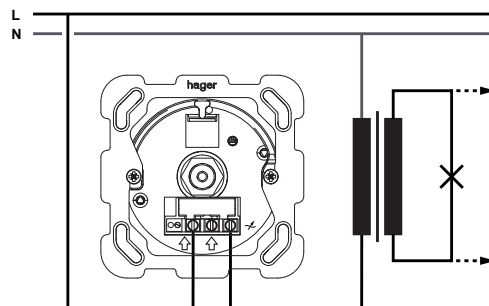


Figura 3: Schema di collegamento

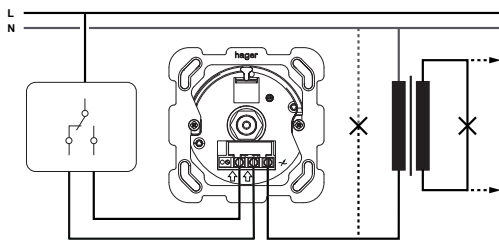


Figura 4: Deviazione

Il regolatore luce rotante deve essere messo in sicurezza mediante un fusibile a monte (vedere dati tecnici).

- Spelare circa 7 mm il cavo di collegamento.
- Collegare il regolatore luce rotante (1) secondo lo schema di collegamento (figura 3). In alternativa, installarlo con il deviatore (figura 4).

- i** Nessuna deviazione possibile con due regolatori luce rotante.
- i** Durante il collegamento di trasformatori induttivi rispettare le indicazioni del produttore di trasformatori sui carichi collegabili ammessi.
- Inserire il regolatore luce rotante nella scatola da incasso, i morsetti di collegamento devono essere ubicati nella parte sottostante.
- Collocare il telaio (4) e il pezzo centrale (5) e avvitarli tramite il dado filettato (6).
- Applicare la manopola di regolazione.

Messa in funzione

All'occorrenza, la luminosità di base può essere impostata da un elettricista.



PERICOLO!

Scosse elettriche in caso di contatto con componenti sotto tensione.

Le scosse elettriche possono provocare la morte.

Per l'impostazione della luminosità di base utilizzare esclusivamente strumenti isolati!

Coprire tutti i componenti sotto tensione presenti nella zona.

L'apparecchio è collegato come descritto sopra ed è montato in una scatola da incasso. Il telaio, il pezzo centrale e la manopola di regolazione non sono montati.

- Attivare la tensione di rete.
- Accendere l'illuminazione premendo sull'asse rotante e ruotarla a sinistra sulla luminosità minima.
- Impostare la luminosità di base ruotando il regolatore (2).

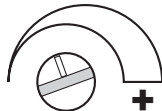


Figura 5: Impostare la luminosità di fondo

- i** Secondo la norma EN 60669-2-1 (01.2000) per tutto l'intervallo di carico con una tensione nominale di -10 %, in posizione d'ombra dovrebbe essere visibile la luce della lampada.
- Allacciare la tensione di rete.
- Montare il telaio, il pezzo centrale e la manopola di regolazione.
- Riattivare la tensione di rete.

Allegato

Dati tecnici

Tensione nominale	AC 230 V~ (± 10%)
Frequenza	50 Hz
Temperatura d'esercizio	-5 ... +30 °C
Temperatura di magazzino/trasporto	-10 ... +50 °C
Interruttore di protezione	max. 16 A
Posizione di installazione	morsetti di collegamento in basso
Sezione conduttore massiccio	max. 2 x 1,5 ... 2,5 mm ²
Fusibile miniatura	T4AH 250V
Lampade a incandescenza e alogene da 230 V	60 ... 600 W
trasformatori convenzionali dimmerabili	20 ... 500 VA

- i** Tutte le potenze di allacciamento a 25 °C.

Condizioni d'esercizio

Potenza in percentuale

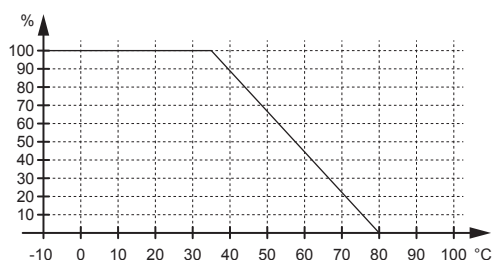


Diagramma: Curva di perdita di potenza in base alla temperatura ambiente

- i** I trasformatori convenzionali devono funzionare con almeno il 25% di carico nominale. Si consiglia tuttavia il 75% perchè in casi singoli e in funzione del trasformatore si può giungere un comportamento instabile della regolazione luce.

Assistenza in caso di problemi

Le lampade collegate all'apparecchio non sono attivabili né dimmerabili.

Il fusibile miniatura del regolatore luce rotante è scattato.

Verificare e, se necessario, sostituire il fusibile miniatura.

- i** Il fusibile di ricambio è ubicato nel vano superiore del portafusibili (3).
- i** Sostituire il fusibile solo con un fusibile dello stesso tipo e valore.

Garanzia

Ci riserviamo il diritto di apportare modifiche tecniche e formali al prodotto purché utili al progresso tecnologico.

Offriamo garanzia secondo le leggi vigenti.

In caso di necessità siete pregati di rivolgervi al punto vendita oppure di spedire l'apparecchio in porto franco, con descrizione dell'anomalia, al rispettivo centro di assistenza regionale.