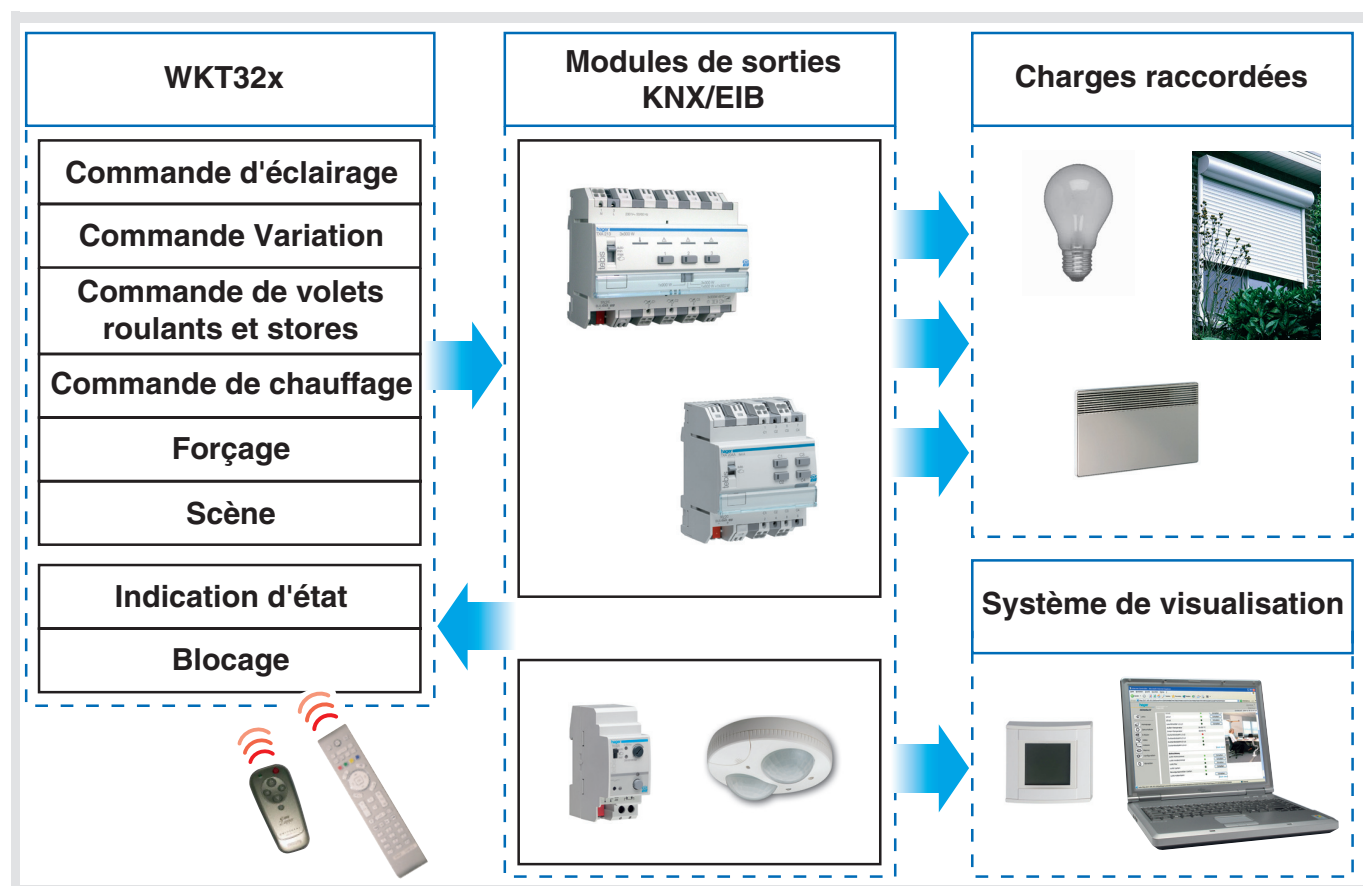


## Logiciel d'application Tebis

WFL322A Appareillage Kallysta KNX Tebis  
Boutons poussoirs 2E avec récepteur infrarouge

	Référence produit	Désignation produit
	WKT322	Boutons poussoirs 2E avec récepteur infrarouge



## Sommaire

1. Présentation des fonctions Bouton Poussoir de l'application WFL322A .....	2
2. Configuration et paramétrage des fonctions Bouton Poussoir .....	3
2.1 Liste des Objets .....	3
2.2 Paramétrage général .....	4
2.3 Activation infrarouge .....	5
2.4 Paramétrage général des boutons poussoirs .....	6
2.5 Paramétrage général des voies infrarouges .....	10
3. Principales caractéristiques .....	10
4. Adressage physique .....	10

## 1. Présentation des fonctions Bouton Poussoir de l'application WFL322A

Le logiciel d'application WFL322A permet de configurer individuellement chaque bouton poussoir des produits WKT322. Les fonctions principales sont les suivantes :

### ■ Émission de commandes

Les boutons poussoirs permettent d'émettre des commandes d'éclairage, de volets roulants et stores, de chauffage, de scènes.

- Commande d'éclairage  
Télérupteur, ON, OFF, ON/OFF, Minuterie.  
Variation sur 1 ou 2 boutons poussoirs.
- Commande de volets roulants/stores  
Montée, Descente, Stop, Inclinaison des lamelles de store, Descente sécurisée.
- Commande de chauffage  
Confort, Économie, Hors-gel, Absence, Auto.

### ■ Forçage

La fonction Forçage permet d'émettre des commandes de forçage ou d'annulation de forçage. L'action du forçage dépend du type d'application commandée : éclairage, volets roulants, chauffage, etc.

### ■ Scène

La fonction Scène permet d'émettre des commandes de groupe émises vers différents types de sorties pour créer des ambiances ou des scénarii (scénario quitter, ambiance lecture, etc.).

### ■ Télécommande Infrarouge

Le produit WKT322 dispose d'un récepteur Infrarouge 24 voies. Il peut être associé à une télécommande Infrarouge (TK106, TK124). L'action sur la télécommande Infrarouge offre les mêmes fonctions que les boutons poussoirs.

### ■ Blocage

La fonction Blocage permet de verrouiller un produit. Le Blocage interdit toute émission de commande.

### ■ Mode 2 canaux

La fonction Mode 2 canaux permet de commander avec le même bouton poussoir deux circuits indépendants avec des fonctions différentes.

## 2. Configuration et paramétrage des fonctions Bouton Poussoir

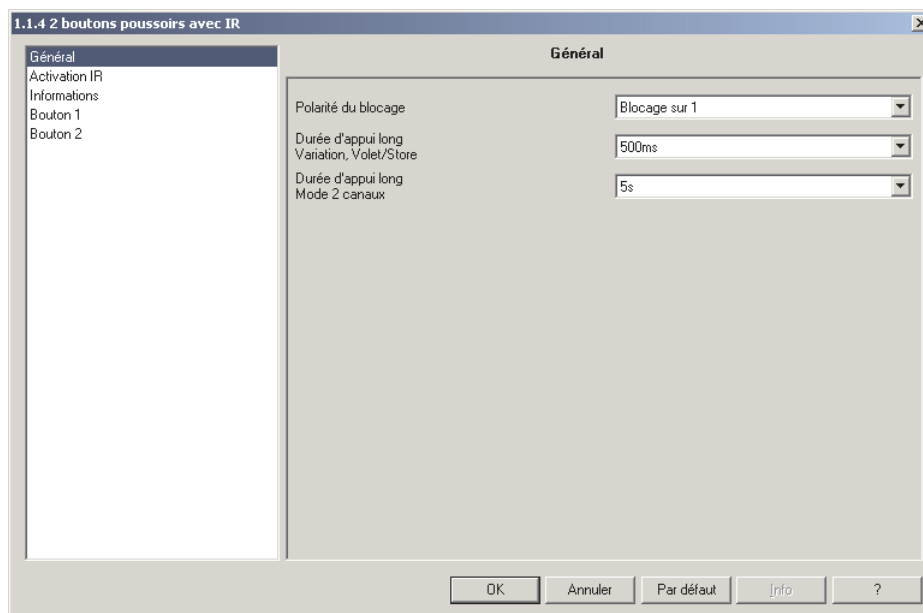
### 2.1 Liste des Objets

Fonction	Nom de l'objet														
	ON/OFF	Télérupteur	Télérupteur minuté	Minuterie	Variation 1 bouton	Variation 2 boutons	Volet/Store 1 bouton	Volet/Store 2 boutons	Chauffage	Forçage	Scène	Valeur	Mode 2 canaux ON/OFF (ON ou OFF)	Mode 2 canaux ON/OFF (Télérupteur)	Fonctions générales
ON/OFF	X	X			X	X									
Indication d'état		X	X		X		X								
Télérupteur minuté			X												
Minuterie				X											
Variation					X	X									
Stop/Inclinaison							X	X							
Montée/Descente							X	X							
Sélection de consigne									X						
Forçage										X					
Scène											X				
Valeur												X			
ON/OFF Canal A													X	X	
ON/OFF Canal B													X	X	
Indication d'état canal A														X	
Indication d'état canal B														X	
Blocage	X	X	X	X	X	X	X	X	X	X	X	X	X	X	X

## 2.2 Paramétrage général

### ■ Blocage et Durées d'appuis

→ Paramètres



Écran 1

### ■ Blocage

Le verrouillage des boutons poussoirs est déclenché par l'objet Blocage.

→ Écran de paramétrage : voir "Écran 1".

→ Paramètre

Désignation	Description	Valeurs
Polarité du blocage	La fonction Blocage permet de verrouiller un produit. Le Blocage interdit toute émission de commande. Ce paramètre définit sur quel niveau le blocage est actif.	Blocage sur 1, Blocage sur 0. Valeur par défaut : Blocage sur 1.

■ Durées d'appuis

→ Écran de paramétrage : voir "Écran 1".

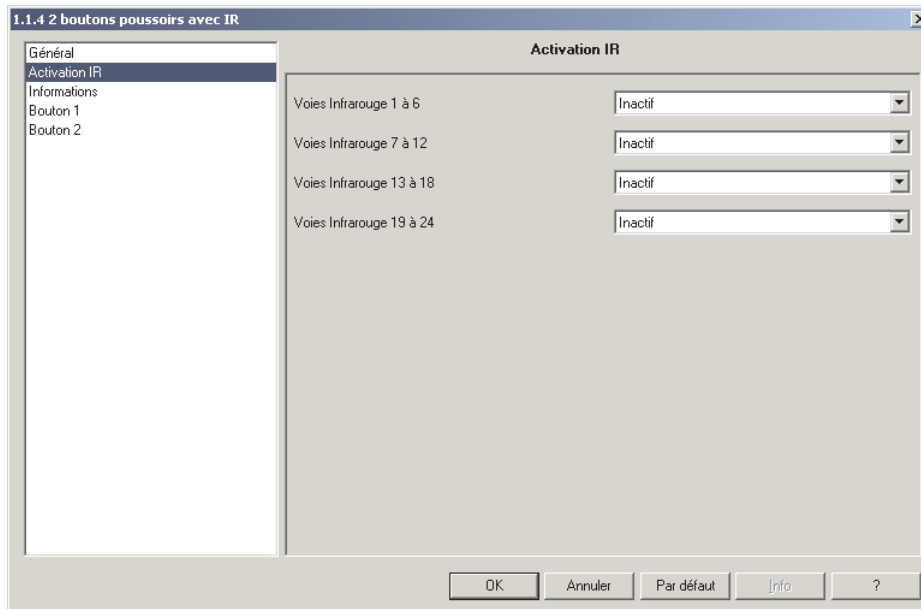
→ Paramètres

Désignation	Description	Valeurs
Durée d'appui long Variation, Volet/Store	Ce paramètre définit la durée de détection d'un appui long pour les fonctions Volet/Store et Variation.	400 ms, 500 ms, 600 ms, 700 ms, 800 ms, 900 ms, 1 s. Valeur par défaut : 500 ms.
Durée d'appui long Mode 2 canaux	Ce paramètre définit la durée de détection d'un appui long pour activer le mode 2 canaux.	500 ms, 1 s, 2 s, 3 s, 4 s, 5 s, 6 s, 7 s, 8 s, 9 s, 10 s. Valeur par défaut : 5 s.

## 2.3 Activation infrarouge

Ces paramètres permettent d'activer les voies infrarouges du produit.

Le produit dispose de 24 voies infrarouges. Chaque voie infrarouge possède les mêmes fonctionnalités qu'un bouton poussoir. Ces voies sont commandées à l'aide d'une télécommande infrarouge (TK106, TK124) ou via une télécommande à apprentissage (par exemple de type pronto "Philips").



Écran 2

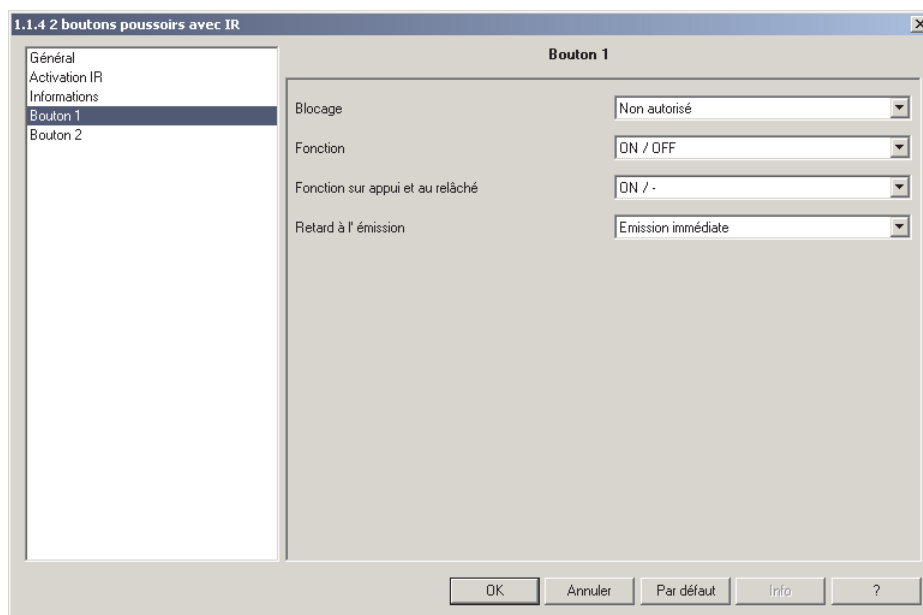
→ Paramètre

Désignation	Description	Valeurs
Voies Infrarouge 1 à 6, 7 à 12, 13 à 18, 19 à 24.	Ces paramètres permettent d'activer les groupes de voies.	Inactif, Actif. Valeur par défaut : Inactif.

## 2.4 Paramétrage général des boutons poussoirs

### ■ Blocage et Fonction

→ Paramètres



Écran 3

### ■ Blocage

La fonction Blocage permet d'autoriser le verrouillage d'un bouton poussoir. Le Blocage interdit toute émission de commande. Cette fonction est déclenchée par l'objet Blocage.

Désignation	Description	Valeurs
Blocage	Ce paramètre permet de bloquer l'utilisation du bouton poussoir.	Non autorisé, Autorisé. Valeur par défaut : Non autorisé.

■ Fonction

Le paramètre Fonction permet de sélectionner le type de fonction associé à un bouton poussoir ou à une touche.

**A. Fonctions Tout ou Rien : ON/OFF, Télérupteur, Minuterie**

Ces fonctions permettent de commander l'allumage ou l'extinction d'un circuit d'éclairage ou de toute autre charge.

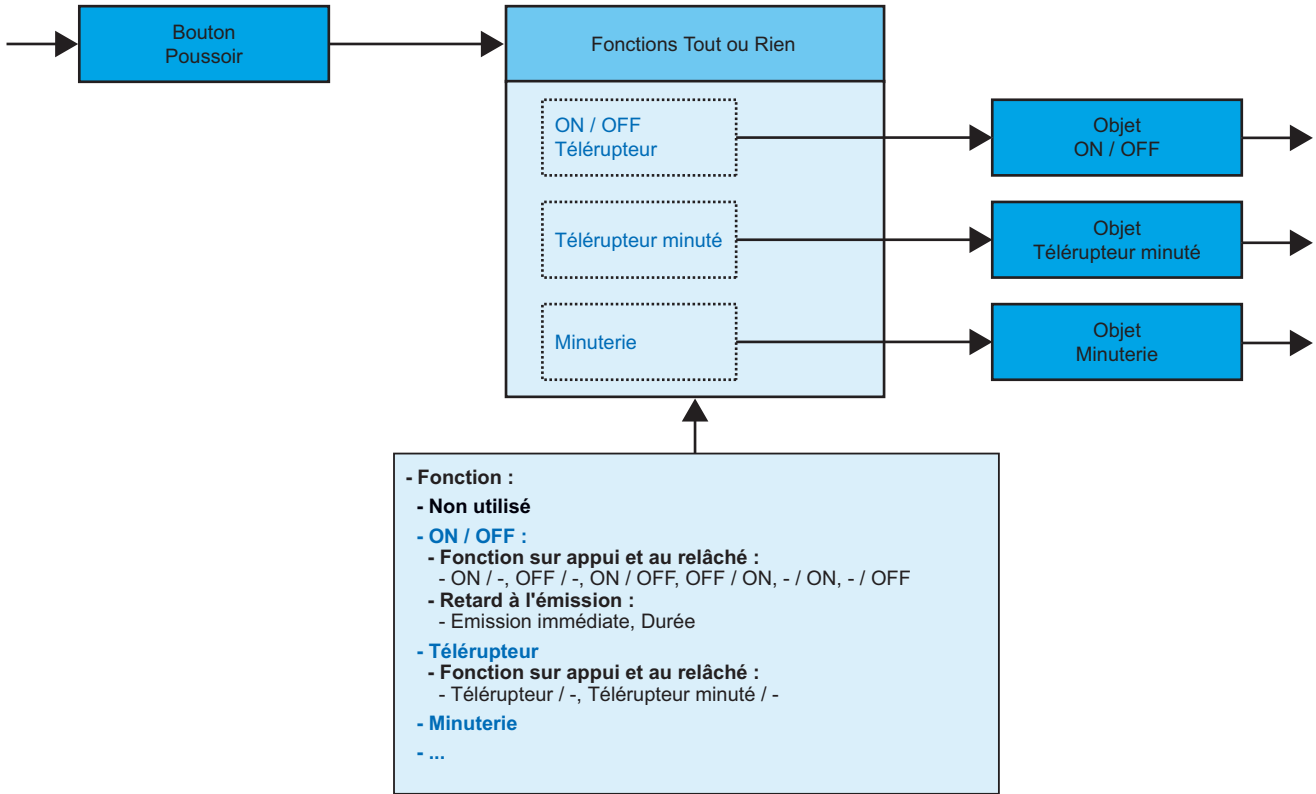
Les fonctions ON/OFF et Télérupteur émettent l'objet ON/OFF.

La fonction Télérupteur Minuté émet l'objet Télérupteur Minuté.

La fonction Minuterie émet l'objet Minuterie.

L'état de la sortie commandée est reçu sur l'objet Indication d'état.

Les fonctions disponibles dépendent de la valeur des paramètres.



→ Écran de paramétrage : voir "Écran 3"

• ON/OFF

Désignation	Description	Valeurs
Fonction sur appui et au relâché	Ce paramètre définit les commandes émises au moment de l'appui et du relâché du bouton poussoir.	ON/-, OFF/-, ON/OFF, OFF/ON, -/ON, -/OFF. Valeur par défaut : ON/-. Commande lors de l'appui / Commande lors du relâché (" - " = pas d'action).
Retard à l'émission	Ce paramètre permet d'envoyer les commandes avec un retard paramétrable par rapport à l'appui ou au relâché.	Émission immédiate, 1 s, 2 s, 3 s, 5 s, 10 s, 15 s, 20 s, 25 s, 30 s, 40 s, 50 s, 1 min, 1 min 30 s, 2 min, 2 min 30 s, 3 min, 3 min 30 s, 4 min, 4 min 30 s, 5 min. Valeur par défaut : Émission immédiate.

• Télérupteur

Désignation	Description	Valeurs
Fonction sur appui et au relâché	Ce paramètre définit les commandes émises au moment de l'appui et du relâché du bouton poussoir.	Télérupteur/-, Télérupteur minuté/-, -/Télérupteur. Valeur par défaut : Télérupteur/-. Commande lors de l'appui / Commande lors du relâché (" - " = pas d'action).

**B. Fonction Variation**

Cette fonction permet de faire varier une lumière à partir d'un ou de deux boutons poussoirs.  
 La fonction ON/OFF émet l'objet ON/OFF (appui court).  
 La fonction Variation émet l'objet Variation (appui long).

→ Écran de paramétrage : voir "Écran 3"

Désignation	Description	Valeurs
Choix de la fonction	Ce paramètre permet de choisir le mode d'utilisation : Variation 1 bouton ou Variation 2 boutons.	Variation 1 bouton, Variation 2 boutons. Valeur par défaut : Variation 1 bouton.
Sens de variation*	Ce paramètre définit le sens de variation associé au bouton.	Augmentation, Diminution. Valeur par défaut : Augmentation.

\* Ce paramètre n'est visible que si le paramètre Choix de la fonction a la valeur : Variation 2 boutons.

**C. Fonction Volets roulants/Stores**

Cette fonction permet de commander un volet roulant ou un store à partir d'un ou de deux boutons poussoirs.  
 La fonction Montée/Descente émet l'objet Montée/Descente (appui long).  
 La fonction Stop/Inclinaison émet l'objet Stop/Inclinaison (appui court).

→ Écran de paramétrage : voir "Écran 3"

Désignation	Description	Valeurs
Choix de la fonction	Ce paramètre permet de choisir le mode d'utilisation : 1 bouton, 2 boutons, 2 boutons Sécurité.	Volet/Store 1 bouton, Volet/Store 2 boutons, Volet/Store 2 boutons Sécurité. Valeur par défaut : Volet/Store 1 bouton.
Type de commande*	Ce paramètre définit le sens du mouvement associé au bouton.	Montée, Descente. Valeur par défaut : Montée.

\* Ce paramètre n'est visible que si le paramètre Choix de la fonction a la valeur : Volet/Store 2 boutons ou Volet/Store 2 boutons Sécurité.

**D. Fonctions Chauffage**

Cette fonction permet de sélectionner une consigne de chauffage ou de climatisation à partir d'un ou de deux boutons poussoirs.  
 La fonction Chauffage émet l'objet Sélection de consigne.

→ Écran de paramétrage : voir "Écran 3"

Désignation	Description	Valeurs
Choix de la fonction	Ce paramètre permet de sélectionner la consigne associée au bouton.	Confort, Économie, Hors-gel, Auto, Absence. Valeur par défaut : Confort.

**E. Fonction Forçage**

La fonction Forçage permet d'émettre des commandes de forçage ou d'annulation de forçage.  
 L'action du forçage dépend du type d'application commandée : éclairage, volets roulants, chauffage, etc.  
 La fonction Forçage émet l'objet Forçage.

→ Écran de paramétrage : voir "Écran 3"

Désignation	Description	Valeurs
Type de forçage	Ce paramètre permet de choisir un type de forçage. Il dépend du type d'application.	Forçage ON - Descente - Confort, Forçage OFF - Montée - Hors-gel. Valeur par défaut : Forçage ON - Descente - Confort.



**F. Fonction Scène**

La fonction Scène permet d'émettre des commandes de groupe émises vers différents types de sorties pour créer des ambiances ou des scénarii (scénario quitter, ambiance lecture, etc.).  
La fonction Scène émet un objet Scène.

→ Écran de paramétrage : voir "Écran 3"

Désignation	Description	Valeurs
Numéro de scène	Ce paramètre définit le numéro de la scène.	Scène 1 à Scène 32. Valeur par défaut : Scène 1.
Retard à l'émission	Ce paramètre permet d'envoyer les commandes avec un retard paramétrable par rapport à l'appui.	Émission immédiate, 1 s, 2 s, 3 s, 5 s, 10 s, 15 s, 20 s, 25 s, 30 s, 40 s, 50 s, 1 min, 1 min 30 s, 2 min, 2 min 30 s, 3 min, 3 min 30 s, 4 min, 4 min 30 s, 5 min. Valeur par défaut : Émission immédiate.
Modification des scènes par appui long	Ce paramètre autorise ou interdit l'apprentissage de la scène.	Autorisé, Interdit. Valeur par défaut : Autorisé.

**G. Fonction Valeur**

La fonction Valeur permet d'émettre une valeur de luminosité, une température, un niveau d'éclairage, etc.  
La fonction Valeur émet un objet Valeur.

→ Écran de paramétrage : voir "Écran 3"

Désignation	Description	Valeurs
Type de valeur	Ce paramètre définit la nature de la valeur émise.	Valeur en %, Température, Niveau de luminosité, Valeur d'éclairage, Valeur 2 octets. Valeur par défaut : Valeur d'éclairage.
Valeur	Ce paramètre définit une valeur à émettre sur le bus.	Valeurs possibles : Valeur en % 0% à 100% par pas de 1%. Valeur par défaut : 0%. Température 0°C à 40°C par pas de 0.5°C. Valeur par défaut : 20°C. Niveau de luminosité 0 lux à 1000 lux par pas de 50 lux. Valeur par défaut : 300 lux. Valeur d'éclairage 0% à 100% par pas de 1%. Valeur par défaut : 0%. Valeur 2 octets 0 à 65535 par pas de 1. Valeur par défaut : 0.

## H. Fonction Mode 2 canaux ON/OFF

La fonction Mode 2 canaux permet de commander avec le même bouton poussoir deux circuits indépendants avec des fonctions différentes.

La fonction Mode 2 canaux émet l'objet ON/OFF canal A et ON/OFF canal B.

→ Écran de paramétrage : voir "Écran 3"

Désignation	Description	Valeurs
Fonction canal A (appui court)	Ce paramètre définit la commande émise lors d'un appui court.	ON, OFF, Télérupteur. Valeur par défaut : Télérupteur.
Fonction canal B (appui long)	Ce paramètre définit la commande émise lors d'un appui long.	ON, OFF, Télérupteur. Valeur par défaut : ON.

## 2.5 Paramétrage général des voies infrarouges

### ■ Blocage

La fonction Blocage permet d'autoriser le verrouillage d'une voie infrarouge. Le Blocage interdit toute émission de commande. Cette fonction est déclenchée par l'objet Blocage.

Désignation	Description	Valeurs
Blocage	Ce paramètre permet de bloquer l'utilisation d'une voie infrarouge.	Non autorisé, Autorisé. Valeur par défaut : Non autorisé.

### ■ Fonction

Les fonctions disponibles pour chaque voie infrarouge sont les suivantes :

ON/OFF, Télérupteur, Minuterie, Variation, Volet/Store, Chauffage, Forçage, Scène, Valeur.

La description de ces fonctions est faite dans les paragraphes précédents A à H.

## 3. Principales caractéristiques

Nombre max. adresses de groupe	252
Nombre max. associations	254
Objets	239

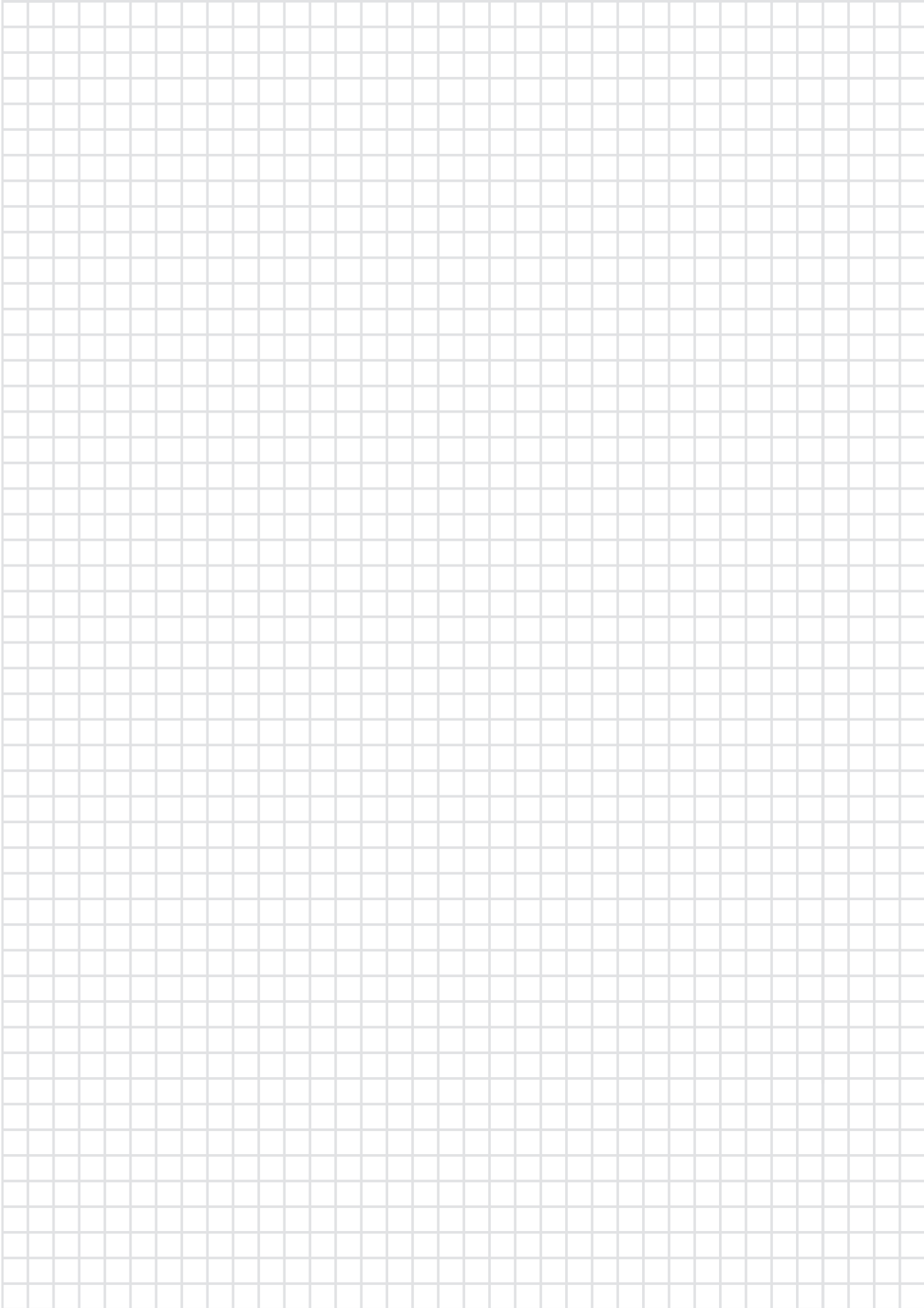
## 4. Adressage physique

Pour réaliser l'adressage physique ou vérifier la présence du bus, appuyer sur le bouton poussoir lumineux situé sur le mécanisme.

Voyant allumé = présence bus et produit en adressage physique.

Le produit reste en adressage physique jusqu'à ce que l'adresse physique soit transmise par ETS. Un deuxième appui permet de ressortir du mode adressage physique.

NOTA



Ⓕ HAGER Electro S.A.S.  
132, boulevard d'Europe  
B.P. 3  
F - 67215 Obernai Cedex  
<http://www.hagergroup.fr>  
Tel. : 03.88.04.78.54