

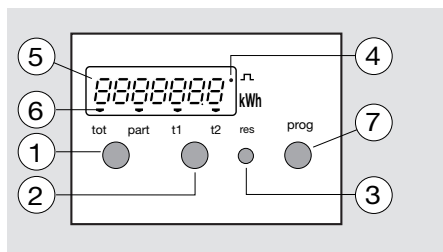
Tre fas energimätare 50 till 1500 A, enkel och dubbeltariff

EC 320, EC 321

Användning

Denna energimätare används till att mäta förbrukad energi i en elinstallation. Apparaten har en totalräknare, en återställningsbar räknare samt en pulsutgång. Vid dubbel tariffmätning kommer EC 321 att mäta tarifferna separat.

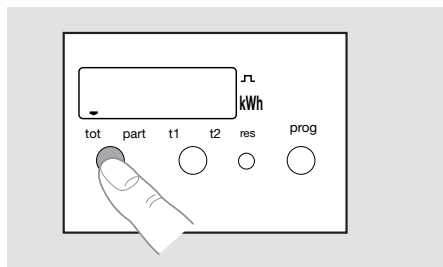
Presentation:



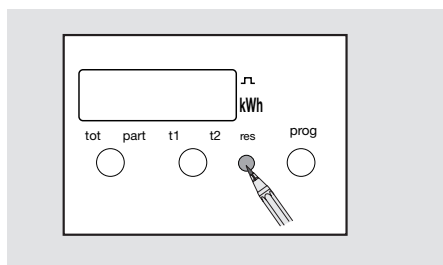
- ① **tot./part.** Hel eller del Mätning visas.
- ② **t1/t2** Tariff 1 eller 2 visas.
- ③ **res** Återställ delmätning till 0.
- ④ Lampa indikerar var 10 Wh.
- ⑤ Digital display.
- ⑥ Indikator för drift.
- ⑦ **prog** räknaren för strömtransformatorers omsättningsstal och typ av nät.

Total eller del mätning

1. Apparaten kommer automatiskt att visa del mätning.
2. För att visa den totala förbrukningen (ända sedan första installationen), tryck på knapp ①



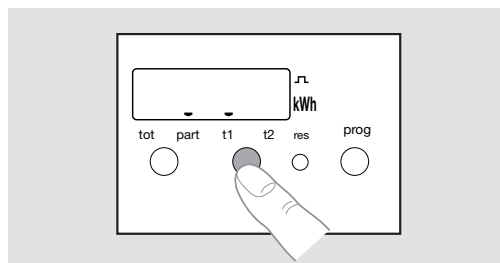
3. För att återgå till del mätning tryck på knapp ①.
4. För att nollställa delmätaren, tryck in knapp ③ med en pennspets under 3 sekunder.



Tariff 1 och 2 (EC 321)

Mätaren kommer att dela upp konsumtionen (hel och del) till rätt tariff (1 eller 2).

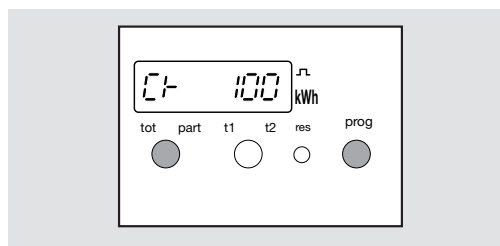
5. Mätaren kommer automatiskt att visa den förbrukade energin i tariffen.
6. För att visa del eller total förbrukning i tariff 1 eller 2, eller total tariff 1 + 2, tryck efter hand på knapp ②.
- Indikatorn ⑥ kommer att visa vilken tariff hänvisar till.
- Ex. del förbrukning på tariff 1.



7. För att återställa del räknaren (tariff 1 och 2) se punkt 4.

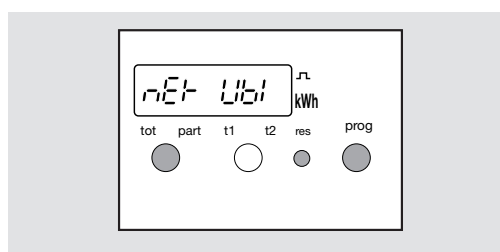
Inställning av strömtrafo omsättning.

8. Tryck på knapp ⑦ under 3 sekunder, mätaren visar memorerad omsättning (strömtrafos aktuella ström, 100 A för registrerad).
9. Tryck efter hand på knapp ① för att skifta dom olika inställningarna (50, 100, 150, 200, 250, 300, 400, 600, 800, 1000, 1250 eller 1500). Displayen kommer att blinka.
10. För att registrera omsättning, tryck på knapp ⑦. Displayen slutar att blinka.
11. För att återgå till förbruknings display, tryck på knapp ⑦ under 3 sekunder.



Inställning för typ av nät.

12. Tryck på knapp ⑦ under 3 sekunder, tryck sedan på knapp ③. Dom olika nättyperna visas:
 - net Ubl : 3-fasnät (3 strömtrafo L1,L2,L3).
 - net bl : 1-fasnät (1 strömtrafo L1).
 Mätning för 3-fasnät är förinställd.
13. För att välja och registrera, se punkt 9 till 11.



Tekniska data

Märk spänning :

- Driftspänning : 400 V ~ ± 20 %
- Frekvens : 50/60 Hz ± 2 Hz
- Egenförbrukning : ≤ 2 VA

Ström intag:

- Mätning med strömtrafos
- Primär ström: 50 A till 1500 A
- Sekundär ström: 5 A
- Egenförbrukning : ≤ 1 VA för fas

Elektriska märkdata:

- IP 30 kapslingsklass
- Skyddsklass: II
- Egenförbrukning : ≤ 5 VA

Noggrannhet: IEC 1036 Klass 2 (2 %)

Funktions märkdata:

- Direkt avläsning: enhet = 0,1 kWh
- Display kapacitet: 999 999.9 kWh ⑤
- Nuvarande förbrukningstakt: indikering med lampa 10 Wh ④
- Sparning av mätningar gör regelbundet med tanke på strömbortfall.

Pulsräknare:

- Relä påverkan
- 1 impuls: 100 Wh
- Puls varaktighet: 60 ms ± 3 ms
- Extern försörjning 100 Vdc max
- Drift ström : max 0,3 A

Tariff nivå:

- Försörjning: 230 V ~ ± 20 %
- Tariff nivå 1: 0 Vac
- Tariff nivå 2: 230 Vac

Omgivningar:

- Drift temperatur: -5 °C till +45 °C
- Lagringstemperatur: -20 °C till +70 °C
- Luftfuktighet: 85 % utan kondensation

Anslutningar:

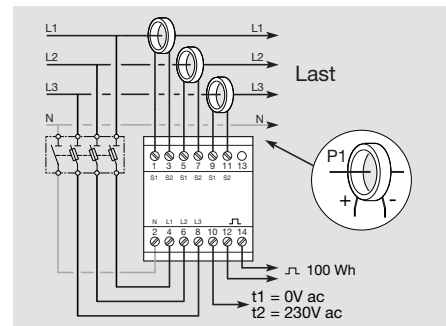
- Mjukledare: 1 till 6 mm²
- Enkelledare: 1.5 till 10 mm²

Mått: 4 moduler (4 x 17.5 mm).

Elektrisk anslutning :

Beroende på typ av nät, finns olika anslutnings möjligheter:

- 4 kablar (3 faser+nolla) med 3 eller 1 strömtrafo.
- 3 kablar (3 faser) med 3 eller 1 strömtrafo.
- 2 kablar (2 faser- L1 & L2) med 2 strömtrafo.



Garanti



hager lämnar 24 mån garanti från faktura datumet ; garanti gäller alla fabriktions och materialfel och gäller under förutsättning att felaktig produkt returneras tillsammans med en förklaring av felet och kopia av fakturor via ansvarig installatör och grossist ; garanti gäller ej om hagers kvalitetskontroll finner att produkten är i fullgott skick eller att den ej installerats enl. gällande föreskrifter.