

ATENCIÓN : a instalar únicamente por personal cualificado.



Fusibles o interruptor automático

14 mm max.



16 mm²

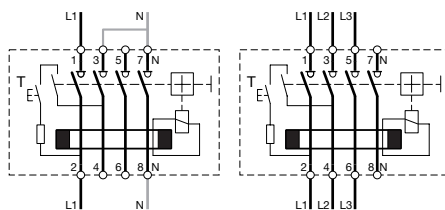


Interruptor diferencial
16 - 63 A

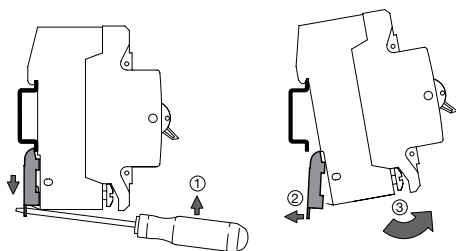


25 mm²

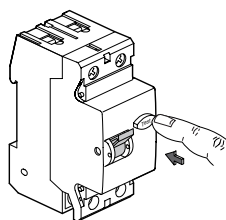
Conexión eléctrica : utilización bipolar o tripolar

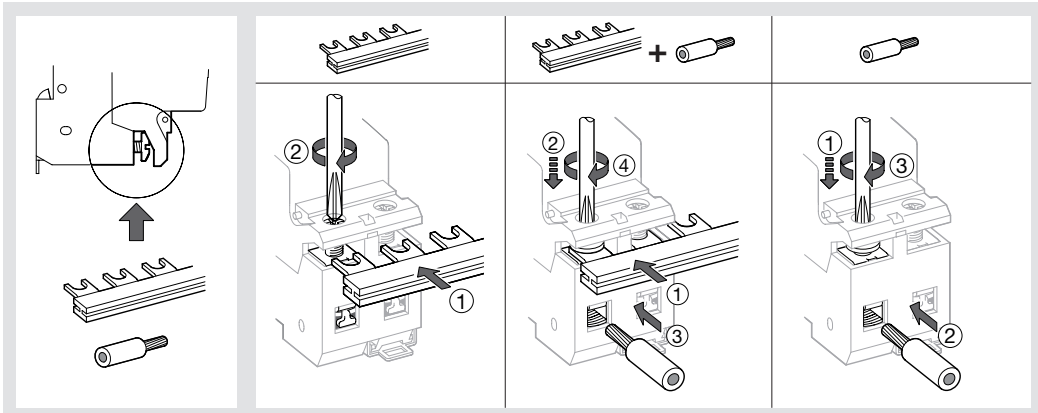


Gatillo biestable



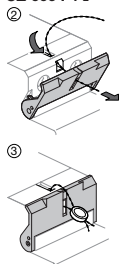
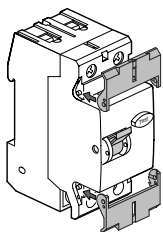
Test : (pulsador de prueba) Apretando el pulsador el interruptor diferencial debe desconectar






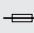
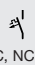
Cubrebornes precintable

CZ 005 : 2 ■
CZ 006 : 4 ■

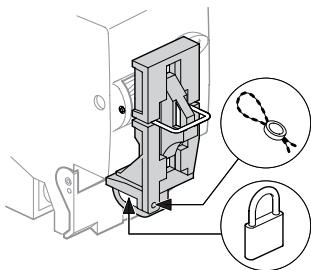


Protección del int. diferencial. Debe instalarse antes del interruptor.

Pt, Ip (EN 61008 § 15 - 9.11)

	 gG					
	In	25 A	40 A	63 A	25 A	40 A
25 A	X			X		
40 A		X			X	
63 A			X			X

Dispositivo de bloqueo del mando MZ 175.



Garantía

(E)

Válida 24 meses contra todos los defectos de material o fabricación, a partir de la fecha de fabricación.

En caso de defecto, el producto debe ser retornado a su distribuidor habitual. La garantía no será válida si el procedimiento de retorno no se realiza vía instalador y distribuidor o si nuestro servicio de control de calidad detecta un defecto debido a una mala utilización, a una instalación no correcta, a una modificación del producto, o a no cumplir con la legislación en vigor. La devolución del producto deberá ir acompañada de un informe, detallando los motivos de la misma.