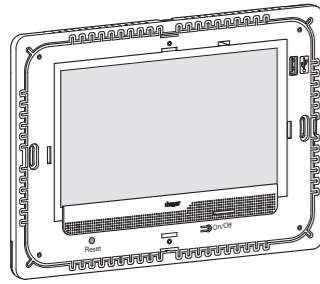


domovea touch panel 8"



6T 7649.b



FR

Le TJD080 est un écran tactile IP qui permet de commander ou de visualiser des appareils du système tebis à l'aide du logiciel domovea. La liaison entre le bus KNX et le réseau Ethernet est réalisée par le serveur local domovea TJA450.

Fonctions

- Ecran tactile de type résistif
- Format 16:9
- Résolution : 800x 480 pixels
- Alimentation par PoE (Power over Ethernet) ou par alimentation auxiliaire 24V DC
- Rétro-éclairage de l'écran automatique
- Détecteur de proximité
- Microphone et hauts-parleurs intégrés
- Sortie audio jack 3,5 mm
- Capteur de température intégré

Composition du kit

- 1 écran tactile
- 1 cordon RJ45/RJ45 30 cm pour liaison entre l'écran et le réseau Ethernet
- 1 connecteur RJ45
- 1 sachet de vis de fixation

Accessoires compatibles

Les écrans tactiles s'associent avec les cadres TJF080x et les boîtes d'encastrement TJW080.

Mise en œuvre

1. Mettre en place la boîte d'encastrement TJW080 (voir notice livrée avec le produit) et passer le câble Ethernet et le câble d'alimentation par les entrées de câbles prédécoupées.
2. Mettre en place le connecteur RJ45 sur le câble Ethernet en respectant le code de couleur EIA/TIA 568 A ou B de l'installation.
3. Clipser le connecteur sur l'un des 2 supports situés dans le fond la boîte d'encastrement.
4. Connecter l'écran tactile au réseau Ethernet à l'aide du câble RJ45/RJ45 fourni.
5. Connecter l'alimentation auxiliaire 24V DC si nécessaire.
6. Fixer le produit sur la boîte d'encastrement à l'aide des vis fournies.
7. Mettre en place le cadre de décoration (Voir notice livrée avec le produit).
8. Consulter [www.domovea.com](http://www.domovea.com) pour la configuration du produit.

DE

Das Gerät TJD080 ist ein IP-Touchscreen zur Steuerung und Anzeige der Geräte des tebis-Systems mit Hilfe der domovea-Software. Die Verbindung zwischen dem KNX-Bus und dem Ethernet-Netzwerk erfolgt über den lokalen domovea-Server TJA450.

Eigenschaften

- Resistiver Touchscreen
- Format 16:9
- Auflösung: 800x 480 Pixel
- Versorgungsspannung über PoE (Power over Ethernet) oder mittels 24V DC-Hilfsspannung
- Automatische Displaybeleuchtung
- Näherungsmelder
- Mikrofon und Lautsprecher integriert
- Audio-Ausgang für Klinkestecker 3,5 mm
- Temperaturfühler integriert

Inhalt des Sets

- 1 Touchpanel
- 1 Verbindungskabel, Typ RJ45/RJ45, 30 cm zur Verbindung zwischen Panel und Ethernet-Netzwerk
- 1 RJ45-Steckverbinder
- 1 Beutel mit Befestigungsschrauben

Zubehör

Die Touchscreens passen zu den Rahmen TJF080x und den Unterputzdosens TJW080.

Installation

1. Unterputzdoose TJW080 einbauen (siehe mitgelieferte Anleitung) und Ethernet- und Speisekabel durch die ausgestanzten Kabeldurchführungen führen.
2. Steckverbinder RJ45 am Ethernet-Kabel montieren, hierbei Farbencode EIA/TIA 568 A oder B der Anlage beachten.
3. Steckverbinder auf eine der beiden Halterungen am Boden der Unterputzdoose montieren.
4. Touchscreen an das Ethernet-Netzwerk anschließen, hierzu das mitgelieferte RJ45/RJ45-Kabel verwenden.
5. Hilfsspannung 24V DC anschließen, falls erforderlich.
6. Gerät an der Unterputzdoose montieren. Hierzu die mitgelieferten Schrauben verwenden.
7. Design-Rahmen montieren. (Siehe Anleitung, diese liegt dem Gerät bei).
8. Besuchen Sie [www.domovea.com](http://www.domovea.com) für Produktkonfiguration.

FR	DE	GB	IT	NL	
Alimentation par PoE	Versorgungsspannung über PoE	Supply voltage by PoE	Tensione di alimentazione mediante PoE	Voedingsspanning door POE	37-57V DC
Alimentation auxiliaire	Hilfsspannung	Ancillary supply	Alimentazione ausiliare	Hulpvoeding	24V DC
Alimentation auxiliaire préconisée	Empfohlene Hilfsspannung	Recommended ancillary supply	Raccomandato alimentazione ausiliare	Aanbevolen hulpvoeding	TGA200
Consommation maximale sur alimentation PoE	Maximale Leistungsaufnahme an der PoE-Spannung	Maximum consumption on PoE supply	Consumo massimo su alimentazione PoE	Maximaal verbruik op POE voedingsspanning	11 W
Consommation maximale sur alimentation auxiliaire	Maximale Leistungsaufnahme aus der Hilfsspannung	Maximum consumption on ancillary supply	Consumo massimo su alimentazione ausiliare	Maximaal verbruik op hulpvoeding	11 W
Communication réseau Ethernet	Ethernet-Netzwerk-Datenübertragung	Ethernet Network Communication	Comunicazione rete Ethernet	Communicatie Ethernet	Ethernet 100 BaseT (100 Mbit/s)
Section de raccordement alimentation auxiliaire	Anschlussquerschnitt Hilfsspannung	Section of ancillary supply connection	Sezione di raccordo alimentazione ausiliare	Doorsnede Aansluiting hulpvoeding	0.75 - 2.5 mm²
Prise réseau Ethernet	Ethernet-Anschlussbuchse	Ethernet network socket	Presse rete Ethernet	Stekker Ethernet	RJ45
T° de fonctionnement	Betriebstemperatur	Operating temperature	T° di funzionamento	Werkijngstemperatuur	5° C -> +45° C
T° de stockage	Lagerungstemperatur	Storage temperature	T° di stoccaggio	Opslagtemperatuur	- 20° C -> +60° C
Indice de protection	Schutzart	Degree of protection	Grado di protezione	Beschermingsgraad	IP20
Dimensions	Abmessungen	Dimensions	Ingombro	Afmeting	248 x 176 x 37 mm

GB

The TJD080 unit is a touch screen IP used to control or display tebis system devices and using software domovea. The link between KNX bus and the Ethernet network is achieved by the local server domovea TJA450.

Features

- Touch screen of resistive type
- Format 16:9
- Resolution: 800x 480 pixels
- Supply byPoE (Power overEthernet) or by ancillary supply 24VDC.
- Backlighted automatic screen
- Proximity detector
- Built-in microphone and loudspeakers
- Audio jack output 3.5mm
- Built-in temperature sensor

Composition of the kit:

- 1 touch screen
- 1 cord RJ45/RJ45 30cm for link between the screen and the Ethernet network
- 1 connector RJ45
- 1 set of fastening screws

Compatible accessories

The touch screens can be associated with TJF080x frames and flush-mounting boxes TJW080.

Installation

1. Install the flush-mounting box TJW080 (see User's Instructions supplied with the product) and pass the Ethernet and power supply cables through the precut cable entry slots provided.
2. Fit connector RJ45 to the Ethernet cable, ensuring that the installation color codes EIA/TIA 568 A or B are correctly matched.
3. Clip the connector on one of the 2 supports located at the bottom of the flush-mounting box.
4. Connect the touch screen to the Ethernet network by means of cable RJ45/RJ45 provided.
5. Connect ancillary supply 24VDC if necessary.
6. Fit the product into the flush-mounting box using the screws provided.
7. Fit the decoration frame on. (See User's Instructions supplied with the product).
8. Visit [www.domovea.com](http://www.domovea.com) for product configuration.

IT

TJD080 è uno schermo tattile IP che permette di azionare o visualizzare gli apparecchi del sistema tebis mediante il software Domovea. Il collegamento fra il bus KNX e la rete Ethernet è realizzato grazie al server locale Domovea TJA450.

Funzioni

- Schermo tattile di tipo resistivo
- Formato 16:9
- Risoluzione: 800x 480 pixel
- Alimentazione mediante PoE (Power over Ethernet) o mediante alimentazione ausiliare 24V DC
- Retroilluminazione dello schermo automatico
- Rilevatore di prossimità
- Microfono e altoparlanti integrati
- Uscita audio jack 3,5 mm
- Sensore di temperatura integrato

Composizione del kit:

- 1 Schermo tattile
- 1 cavo RJ45/RJ45 30 cm per collegamento fra lo schermo e la rete Ethernet
- 1 connettore RJ45S1 sacchetto di viti di fissaggio

Accessori compatibili

Gli schermi tattili sono compatibili con i telai TJF080x e le scatole a incasso TJW080.

Messa in opera

1. Installare la scatola a incasso TJW080 (consultare il libretto fornito con il prodotto), passare il cavo Ethernet e il cavo d'alimentazione attraverso le entrate dei cavi pretagliate.
2. Installare il connettore RJ45 sul cavo Ethernet rispettando il codice cromatico EIA/TIA 568 A o B dell'impianto.
3. Clipsare il connettore su uno dei 2 supporti posti nel fondo della scatola a incasso.
4. Collegare lo schermo tattile alla rete Ethernet mediante il cavo RJ45/RJ45 fornito.
5. Collegare l'alimentazione ausiliare 24V DC se necessario.
6. Fissare il prodotto sulla scatola a incasso mediante le viti fornite.
7. Installare il telaio decorativo (consultare il libretto fornito con il prodotto).
8. Visita [www.domovea.com](http://www.domovea.com) per la configurazione di prodotto.

NL

De TJD080 is een IP-touchscreen waarmee de verlichting en apparaten kunnen worden bediend via het tebis-systeem met behulp van de software domovea. De verbinding tussen de KNX-bus en Ethernet wordt door de lokale domovea-server TJA450 uitgevoerd.

Functies

- Touchscreen: type resistive
- Formaat: 16:9
- Resolutie: 800x480 pixels
- Voeding door POE (Power over Ethernet) of door hulpvoeding 24V DC.
- Automatische retro-verlichting van het scherm
- Nabijheidsdetector
- Ingebouwde microfoon en luidsprekers
- Audio-uitgang jack 3,5 mm
- Ingebouwde temperatuur sensor

Samenstelling van het pakket

- 1 touchscreen
- 1 CAT datakabel RJ45/RJ45 30 cm voor de verbinding tussen het scherm en Ethernet
- 1 connector RJ45
- 1 zakje met bevestigingsschroeven

Compatibele Accessoires

De touchscreens zijn compatibel met de frames TJF080x en de inbouwdozen TJW080.

Inbedrijfstelling

1. Plaats de inbouwdoos TWJ080 (zie ingesloten handleiding) en steek de Ethernet- en voedingskabel door de voorgesneden kabelingangen.
2. Plaats de connector RJ45 op de Ethernet kabel en respecteer de kleurcode EIA/TIA 568 A of B van de installatie
3. Bevestig de connector met een clip op de houders die zich in de inbouwdoos bevinden
4. Sluit de touchscreen aan op Ethernet met behulp van de bijgeleverde kabel RJ45/RJ45
5. Indien nodig, sluit aan op secundaire voedingsspanning 24V DC
6. Bevestig de inbouwdoos met de schroeven die meegeleverd zijn
7. Plaats het decoratieframe. (Zie ingesloten handleiding).
8. Bezoek [www.domovea.com](http://www.domovea.com) voor product-configuratie.

⚠ Appareil à installer uniquement par un installateur électricien selon les normes d'installation en vigueur dans le pays. Ne pas installer ce module à l'extérieur du bâtiment.

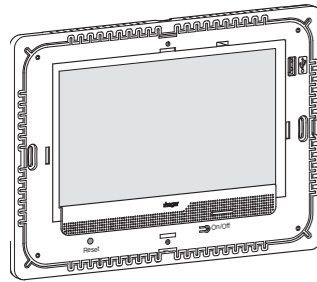
⚠ Einbau und Montage dürfen nur durch eine Elektrofachkraft erfolgen gemäß den einschlägigen Installationsnormen des Landes. Gerät nicht für die Verwendung im Freien.

⚠ This device must be installed only by a qualified electrician according to the installation standards in force in the country. Not for outdoor use.

⚠ L'apparecchio va installato unicamente da un elettricista qualificato secondo le norme d'installazione in vigore nel paese. Non idoneo ad installazione in esterni.

⚠ Het toestel mag alleen door een elektroinstallateur worden geïnstalleerd volgens de installatienormen die van toepassing zijn in het land. Het toestel is niet geschikt voor buitenopstelling.





domovea Touch panel 8"



ES

El TJD080 es una pantalla táctil IP que permite guiar o visualizar aparatos del sistema tebis mediante el programa domovea. La conexión entre el bus KNX y la red Ethernet la realiza el servidor local domovea TJA450.

Funciones

- Pantalla táctil de tipo resistivo
- Formato 16:9
- Resolución: 800x 480 pixeles
- Alimentación por PoE (Power over Ethernet) o por alimentación auxiliar 24V DC
- Retroiluminado de la pantalla automático
- Detector de proximidad
- Micrófono y altavoces integrados
- Salida audio jack 3,5 mm
- Captador de temperatura integrado

Composición del kit

- 1 pantalla táctil
- 1 cable RJ45/RJ45 30 cm para conexión entre la pantalla y la red Ethernet
- 1 conector RJ45
- 1 bolsita de tornillos de fijación

Accesorios compatibles

Las pantallas táctiles se asocian con los marcos TJF080x y las cajas de empotramiento TJW080.

Instalación

1. Instalar la caja de empotramiento TJW080 (véase instrucciones para el uso facilitada con el producto) y pasar el cable Ethernet y el cable de alimentación por las entradas de cables precortadas.
2. Instalar el conector RJ45 en el cable Ethernet respetando el código de color EIA/TIA 568 A o B de la instalación.
3. Sujetar el conector en uno de los 2 soportes A o B situados en el fondo de la caja de empotramiento.
4. Conectar la pantalla táctil con la red Ethernet mediante el cable RJ45/RJ45 facilitado.
5. Conectar la alimentación auxiliar 24V DC si es necesario.
6. Fijar el producto en la caja de empotramiento mediante los tornillos facilitados.
7. Instalar el marco de decoración. (Véase instrucciones para el uso facilitada con el producto).
8. Visita [www.domovea.com](http://www.domovea.com) para la configuración del producto.

PT

O TJD080 é um ecrã táctil IP que permite comandar ou visualizar aparelhos do sistema tebis com o software domovea. A ligação entre o bus KNX e a rede Ethernet é realizada pelo servidor local domovea TJA450.

Funções

- Ecrã táctil de tipo resistivo
- Formato 16:9
- Resolução: 800x 480 pixels
- Alimentação por PoE (Power over Ethernet) ou por alimentação auxiliar 24V DC
- Retro-iluminação do ecrã automática
- Nêrheidsdetektore
- Microfone e altifalantes integrados
- Saída audio jack 3,5 mm
- Sensor de temperatura integrado

Composição do kit

- 1 ecrã táctil
- 1 fio RJ45/RJ45 30 cm para ligação entre o ecrã e a rede Ethernet
- 1 conector RJ45
- 1 saco de parafusos de fixação

Acessórios compatíveis

Os ecrãs tácteis associam-se com os quadros TJF080x e as caixas de encastramento TJW080.

Instalação

1. Instale a caixa de encastramento TJW080 (ver instruções fornecidas com o produto) e passe o cabo Ethernet e o cabo de alimentação pelas entradas de cabos pré-cortadas.
2. Instale o conector RJ45 no cabo Ethernet respeitando o código de cor EIA/TIA 568 A ou B da instalação.
3. Encastre o conector num dos 2 suportes situados no fundo da caixa de encastramento.
4. Conecte o ecrã táctil à rede Ethernet com o cabo RJ45/RJ45 fornecido.
5. Conecte a alimentação auxiliar 24V DC se necessário.
6. Fixe o produto na caixa de encastramento com os parafusos fornecidos.
7. Coloque o quadro decorativo. (Ver instruções fornecidas com o produto).
8. Visite [www.domovea.com](http://www.domovea.com) para a configuração do produto.

ES	PT	NO	SE	
Alimentación por PoE	Alimentação por PoE	Strømtilførsel med PoE	Matning via PoE	37-57V DC
Alimentación auxiliar	Alimentação auxiliar	Ekstra strømtilførsel	Reservmatning	24V DC
Alimentación auxiliar recomendado	Alimentação auxiliar recomenda	Anbefales ekstra strømtilførsel	Rekommenderas reservmatning	TGA200
Consumo máximo con alimentación PoE	Consumo máximo com alimentação PoE	Maks. forbruk med PoE-strømtilførsel	Max strömförbrukning vid PoE matning	11 W
Consumo máximo con alimentación auxiliar	Consumo máximo com alimentação auxiliar	Maks. forbruk med ekstra strømtilførsel	Max strömförbrukning vid resevmatning	11 W
Comunicación red Ethernet	Comunicação rede Etherne	Kommunikasjon på Ethernet	Kommunikasjon på Ethernet	Ethernet 100 BaseT (100 Mbit/s)
Sección de conexión alimentación auxiliar	Secção de conexão alimentação auxiliar	Tverrsniit for tilkopling av ekstra strømtilførsel	Anslutningsarea för reservmatning	0.75 - 2.5 mm²
Toma red Ethernet	Tomada rede Ethernet	Ethernet-kontakt	Nätuttag för Ethernet	RJ45
T° de funcionamiento	Tª de funcionamento	Driftstemperatur	Driftstemperatur	5° C -> +45° C
T° de almacenamiento	Tª de armazenamento	Lagringstemperatur	Lagringstemperatur	- 20° C -> +60° C
El grado de la protección	O grau de proteção	Kapslingsklass	Grad av beskyttelse	IP20
Dimensiones	Dimensões	Dimensjoner	Mått	248 x 176 x 37 mm

NO

TJD080 er en IP-berøringsskjerm som brukes til å styre eller visualisere apparater i et tebis-system ved hjelp av programvaren Domovea. Forbindelsen mellom KNX Bus og Ethernet skjer via den lokale Domovea-serveren TJA450.

Funksjoner

- Motstandsdyktig berøringsskjerm
- 16:9-format
- Oppløsning: 800x 480 pixels
- Strømtilførsel med PoE (Power over Ethernet) eller med ekstra 24V DC-tilførsel
- Automatisk bakgrunnsbelysning av skjermen
- Nærhedsdetektore
- Integrrert mikrofon og høyttalere
- Audio Jack-uttak 3,5 mm
- Integrrert temperatursensor

Settet består av

- 1 berøringsskjerm
- 1 RJ45/RJ45-ledning på 30 cm for forbindelse mellom skjermen og Ethernet
- 1 RJ45-kontakt
- 1 pose med festeskruer

Kompatibelt tilbehør

Berøringsskjermene monteres med TJF080x-rammer og innbyggingsboksene TJW080.

Fremgangsmåte

1. Anbring innbyggingsboksen TJW080 (se bruksanvisning for produktet) og før Ethernet-kabelen og nettkabelen gjennom de ferdig utskårede kabelhullene.
2. Anbring RJ45-kontakten på Ethernet-kabelen. Overhold fargekoden EIA/TIA 568 A eller B på installasjonen.
3. Klips kontakten til en av de to festene i bunnen av innbyggingsboksen.
4. Kople berøringsskjermen til Ethernet ved hjelp av kabelen RJ45/RJ45 som følger med.
5. Kople om nødvendig til den ekstra strømtilførselen 24V DC.
6. Fest produktet til innbyggingsboksen ved hjelp av skruene som følger med.
7. Monter dekorrammen. (Se bruksanvisningen som følger med produktet).
8. Besøk [www.domovea.com](http://www.domovea.com) for produktet konfigurasjon.

SE

TJD080 är en IP pekskärm som ger möjlighet att styra eller visa upp tebis-systemets apparater med hjälp av domovea-programvaran. Förbindningen mellan KNX-bussen och Ethernet-nätet säkras av TJA450 domovea lokalservern.

Funktioner

- Peksärm av resistiv typ
- Format 16:9
- Upplösning: 800x 480 pixlar
- Matning via PoE (Power over Ethernet) eller via 24V DC reservmatning
- Automatisk bakbelysning av skärmen
- Nærhedsdetektor
- Mikrofon och högtalare finns inbyggda
- Utgång via 3,5 mm audiojack

Inbyggd temperaturgivare I satsen ingår

- 1 pekskärm
- 1 st RJ45/RJ45 30 cm sladd för förbindning mellan skärmen och Ethernet-nätverk
- 1 st RJ45 kontakt
- 1 påse med fästskruvar

Förenliga tillbehör

Pekskärmarna är förenliga med TJF080x ramar och TJW080 eldosor.

Verkställande

1. Sätt TJW080 eldosan på plats (se instruktion som medföljer produkten) och dra Ethernet-kabeln och matarkabeln genom urskurna kabelgenomföringar.
2. Sätt upp RJ45 kontakten på Ethernet-kabeln genom att följa EIA/TIA 568 installationens A eller B färgkod.
3. Clipsa kontakten på en av de 2 hållarna om sitter i eldosans botten.
4. Anslut pekskärm till Ethernet-nätet med hjälp av medlevererad RJ45/RJ45 kabel.
5. Anslut 24V DC reservmatning vid behov.
6. Skruva fast produkten på eldosan med hjälp av medlevererade skruvar.
7. Sätt dekorramen på plats. (Se instruktion som medföljer produkten).
8. Besök [www.domovea.com](http://www.domovea.com) för produkt konfiguration.

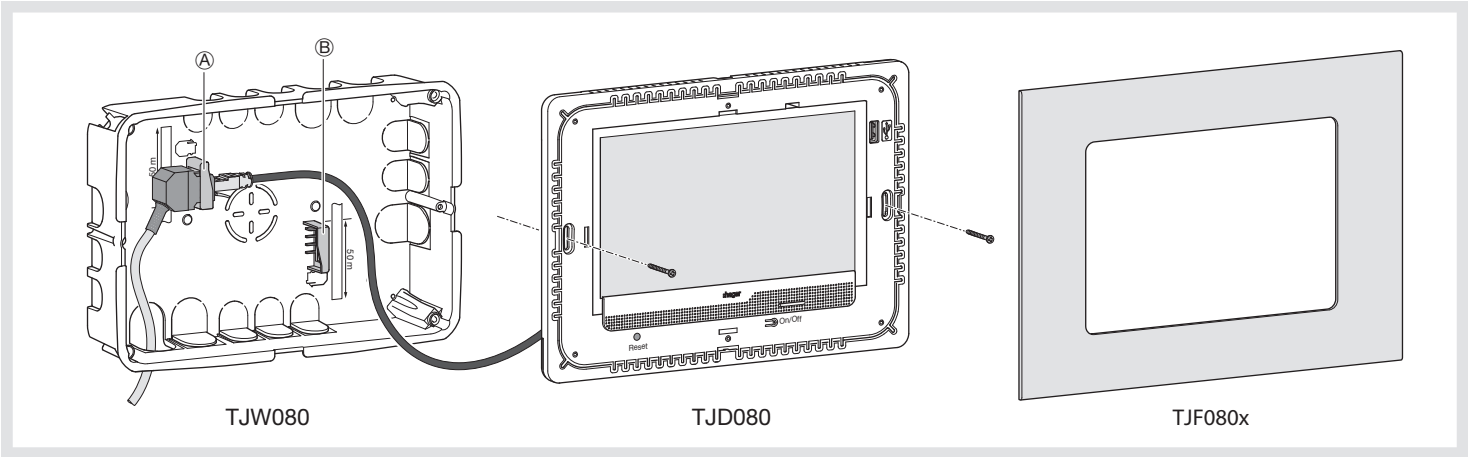
⚠ Este aparato debe ser instalado obligatoriamente por un electricista cualificado según las normas de instalación vigentes en el país. No adaptado para instalaciones exteriores.

⚠ Aparelho a ser instalado apenas por um técnico habilitado de acordo com as normas de instalação em vigor no país. Não utilizar estes módulos no exterior de edifícios.

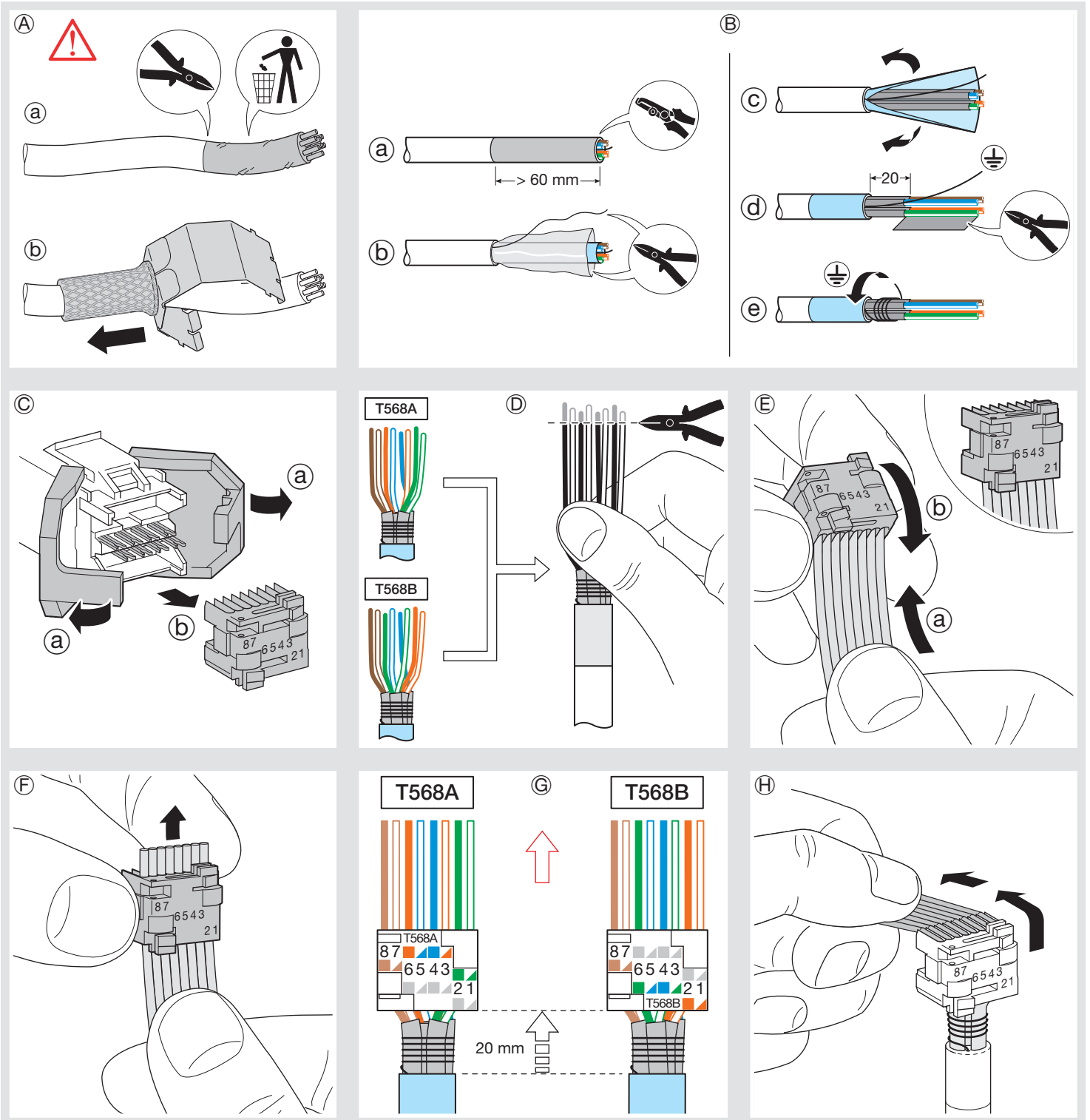
⚠ Apparatet skal installeres av autorisert elektriker og i henhold til de normer for installering som gjelder i landet. Skal ikke brukes til utendørs installasjoner.

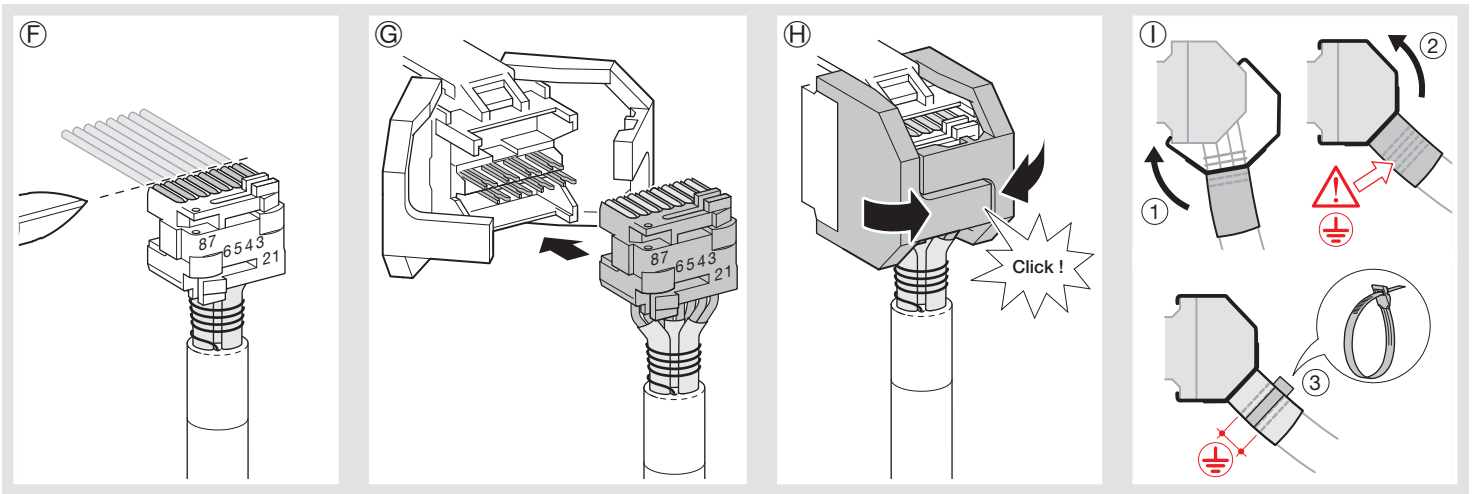
⚠ Apparaten får endast installeras av behörig elektriker enligt i landet gällande installationsnormer. Ej anpassad för montering utomhus.

1. Montage / Aufbau / Mounting / Montaggio / Montage / Montaje / Montagem / Montering / Montering



2. Mise en place du connecteur RJ45 / Vorbereitung RJ45 Anschluss / Mounting of RJ45 connector / Installazione del connettore RJ45 / Afmontage van de datakabel op de RJ45 connecto / Conjunto del conector RJ45 / Conjunto do conector RJ45 / RJ45-kontakt montering / RJ45-kontakt montering





3. Connexion de l'écran tactile / Anschluss des Touch Panels / Connecting the touch panel / Collegamento dello schermo tattile / Aansluiten van de bekabeling aan de achterzijde / Conexión del panel táctil / Conexão da ecrã táctil / Tilkobling av beröringsskjermer / Anslutning av pekskärmer

