

TN004S

Montage

(DE) Patchmodul RJ45 CAT 5e UTP + Hutschienenträger

Bedienungsanleitung

Produktbeschreibung

Das Patchmodul TN004S besteht aus einem ungeschirmten RJ 45- Modul und einem Hutschienenträger, der mittels eines Clips im Multimediaverteiler montiert wird.

Technische Spezifikationen

- Entspricht der Norm: EN 60603-7-3.
- **CE** Konformität
- Selbstschneidende Kontakte (kein Werkzeug erforderlich).
- Norm-Farbencode: EIA/TIA 568 A & B.
- Steckverbindung RJ 45, Kategorie 5e UTP.
- Drahtstärke : AWG 26 bis 22

(FR) Connecteur RJ45 Cat 5e UTP + support modulaire

Notice d'instruction

Présentation du produit

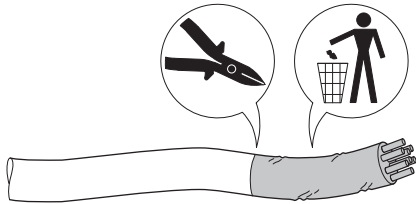
Le TN004S est composé d'un connecteur RJ45 non blindé et d'un support modulaire clipsable dans un coffret de communication.

Spécifications techniques

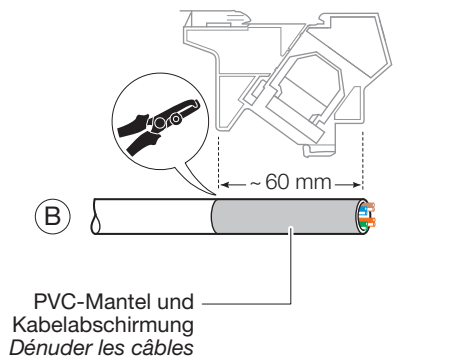
- Conforme à la norme : EN 60603-7-3.
- Conformité **CE**.
- Contacts auto-dénudants sans outil.
- Code de couleur normalisé : EIA/TIA 568 A & B.
- Connecteur RJ45, catégorie 5e UTP.
- Section des conducteurs : AWG 26 à 22

① Kabel CAT 5e / Câble Cat 5e UTP

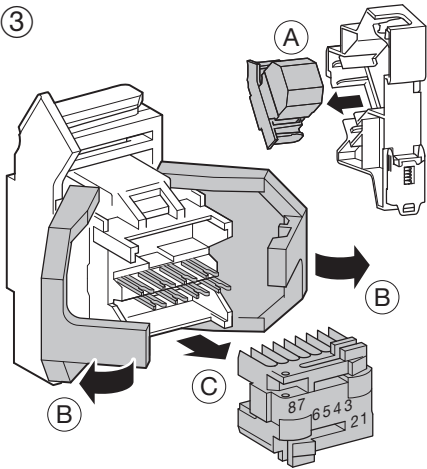
- (A)** Wegen möglicher Zugkräfte,
die ersten Zentimeter des
Kabelendes abschneiden
*Jeter les premiers centimètres
de câble ayant servi à la traction*



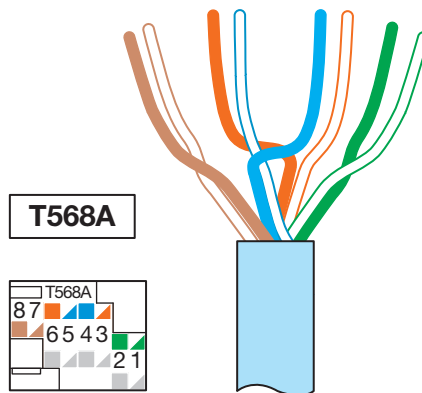
②



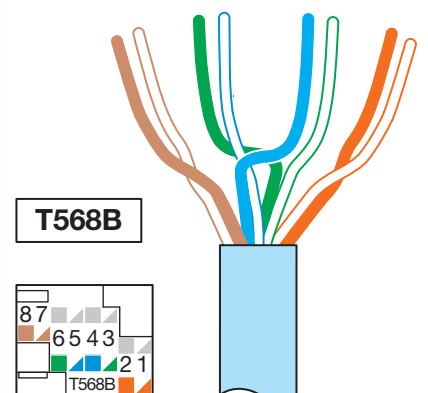
③



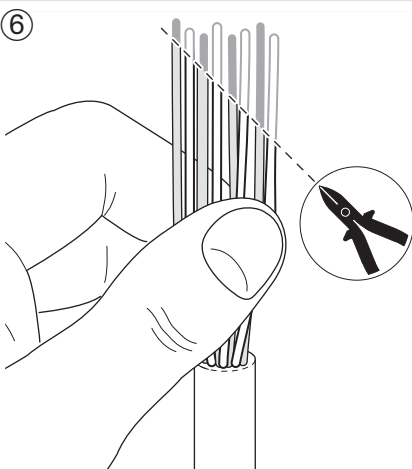
④



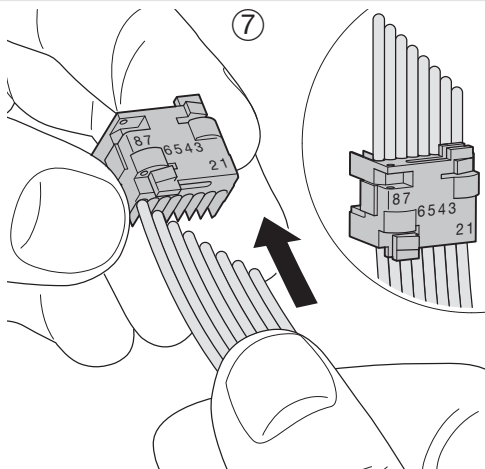
⑤



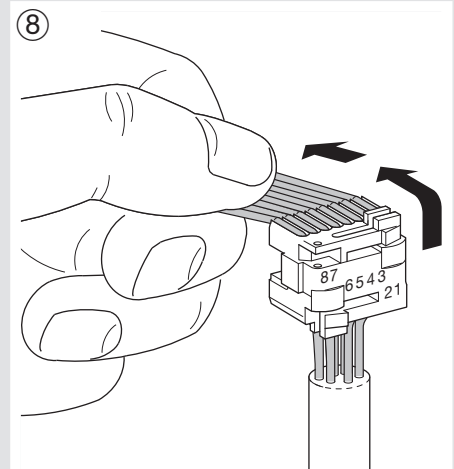
⑥

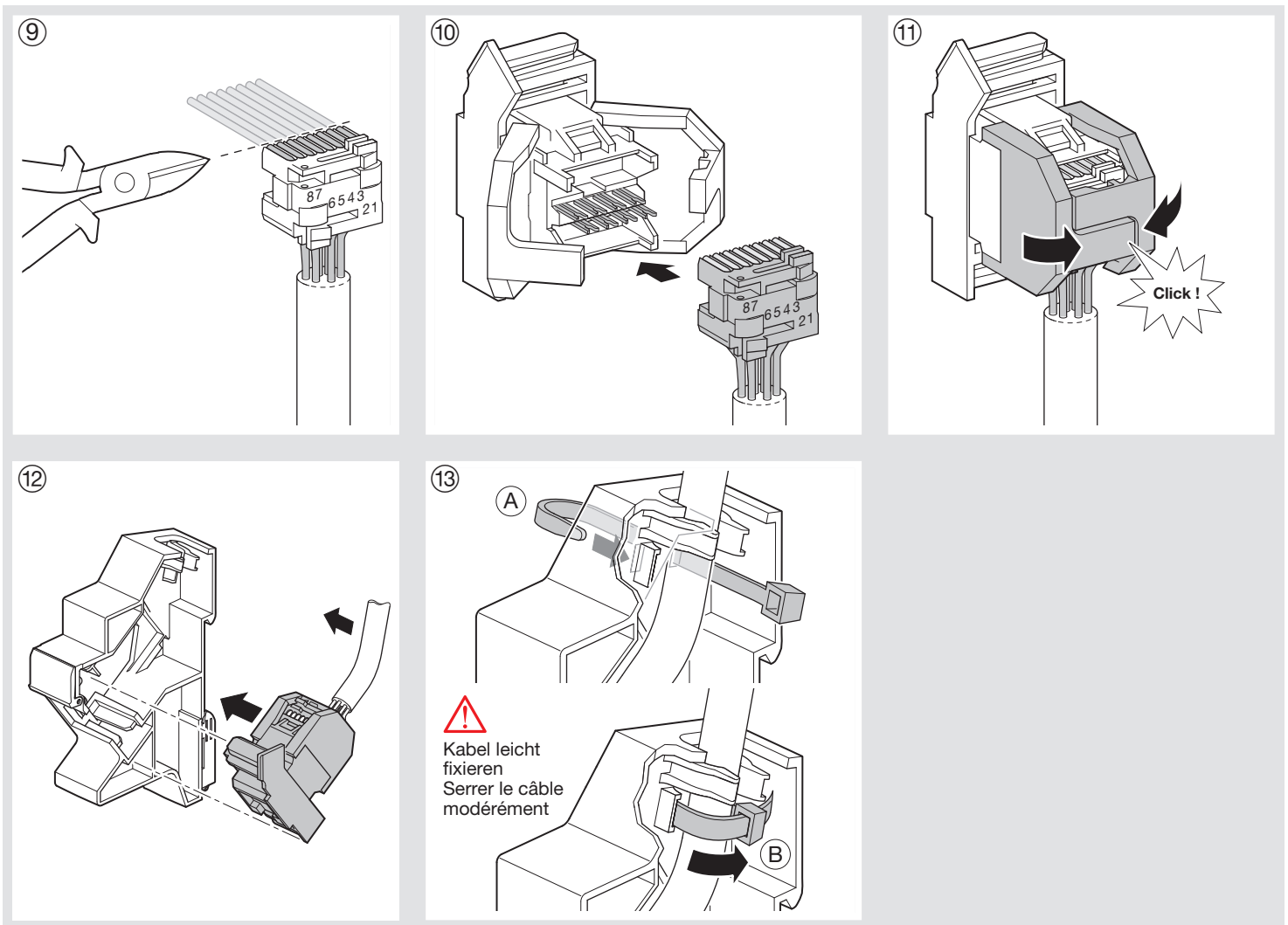


⑦

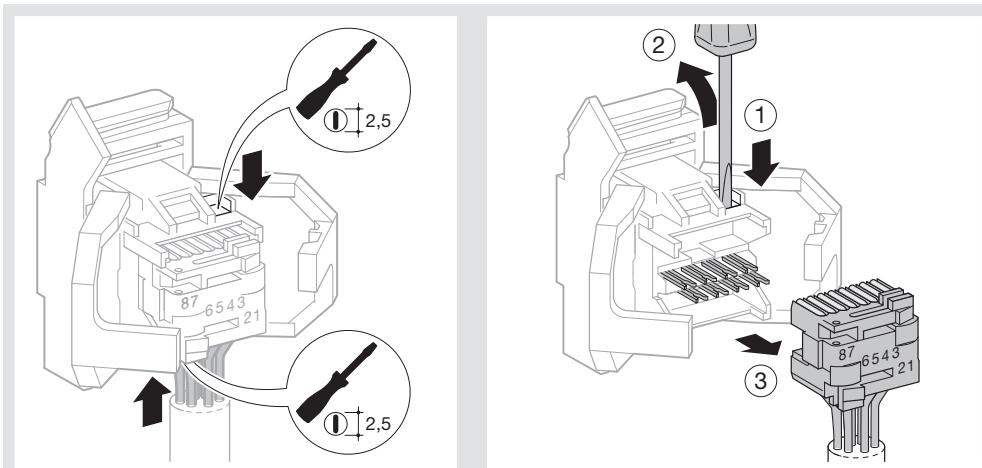


⑧





Demontage des Patchmodules / Démontage du connecteur



Garantie

(DE)

24 Monate gegen Material- und Fabrikationsfehler, ab Fertigungsdatum. Fehlerhafte Geräte sind dem üblichen Großhändler auszuhandigen. Die Garantie kommt nur zum Tragen, wenn das Rücksendeverfahren über Installateur und Großhändler gewahrt wurde, und wenn nach Begutachtung durch unsere Abteilung Qualitätsprüfung kein Fehler infolge unsachgemäßen Einbaus und/oder kunstregelwidriger Anwendung festgestellt wurde. Etwasige Anmerkungen zur Erläuterung des Fehlers sind dem Gerät beizufügen.

Garantie

(FR)

24 mois contre tous vices de matières ou de fabrication, à partir de leur date de production. En cas de défectuosité, le produit doit être remis au grossiste habituel. La garantie ne joue que si la procédure de retour via l'installateur et le grossiste est respectée et si après expertise notre service contrôle qualité ne détecte pas un défaut dû à une mise en œuvre et/ou une utilisation non conforme aux règles de l'art. Les remarques éventuelles expliquant la défectuosité devront accompagner le produit.