

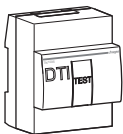
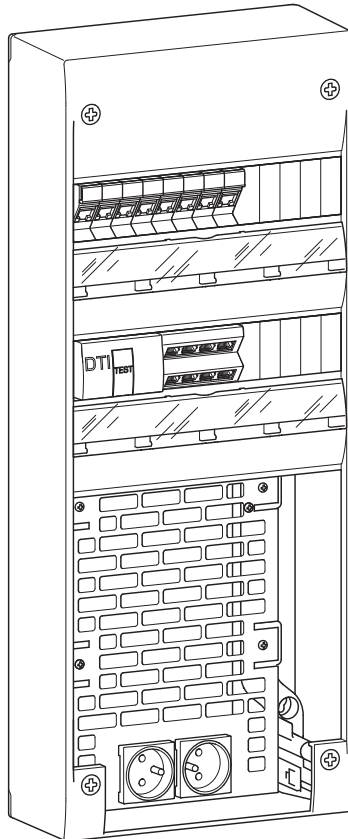


Coffret de communication VDI
semi-équipé 2R-26M

TN421 Grade 1

TN423 Grade 3

Notice de montage



TN103S
prise DTI

p. 4



TN111
Répartiteur
téléphonique
2 x 4 sorties

p. 5



TN001S
Connecteur RJ45
Cat 5e pour Grade 1
p. 6-7
TN002S
Connecteur RJ45
Cat 6 pour Grade 3
p. 8-9

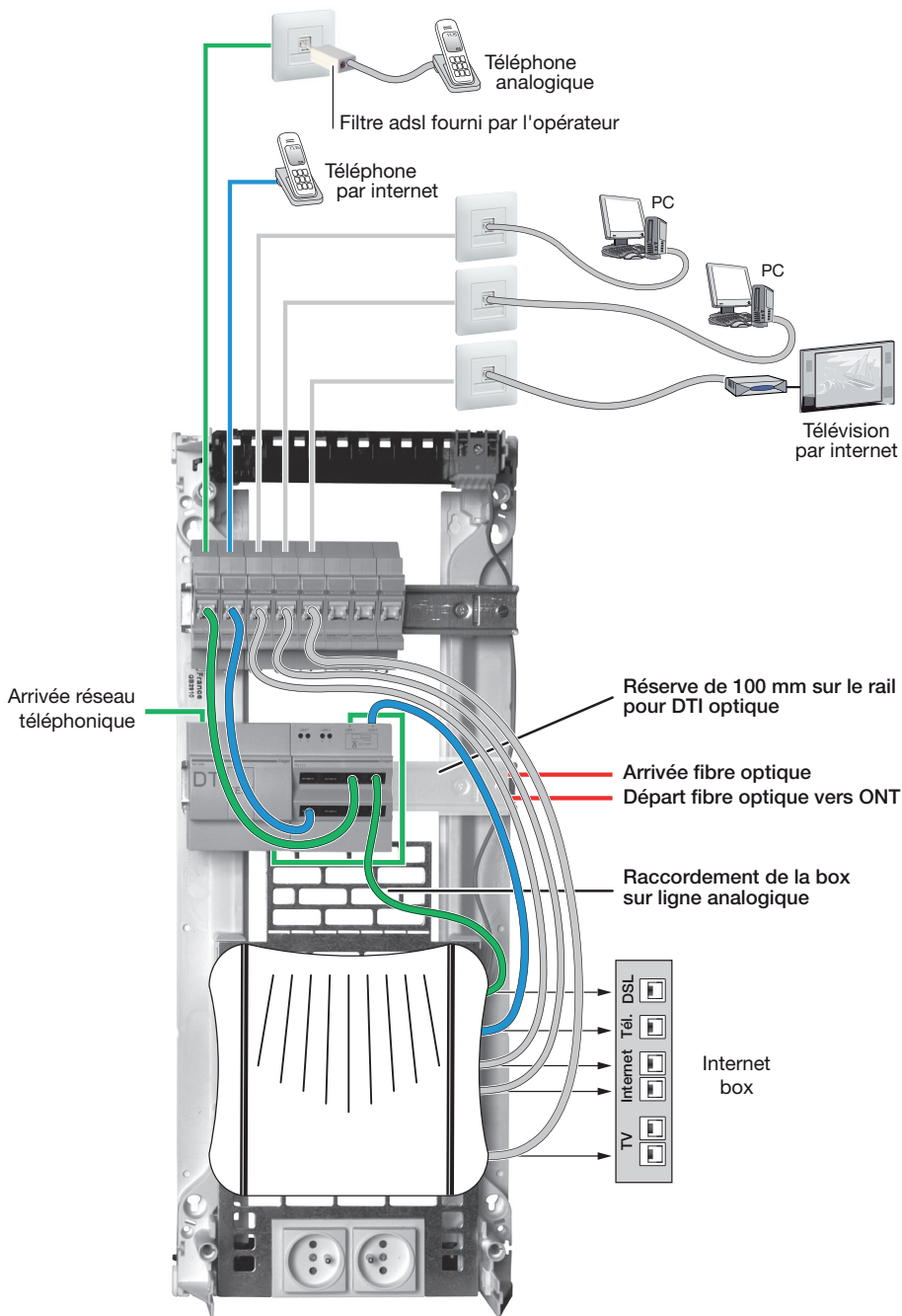


WS100
prises
courant fort

p. 10

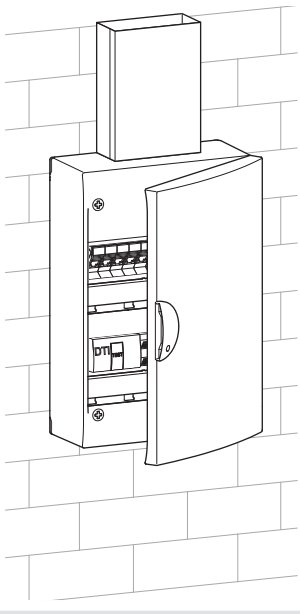
Mise en œuvre du TN421 / TN423

Exemple en dégroupage partiel

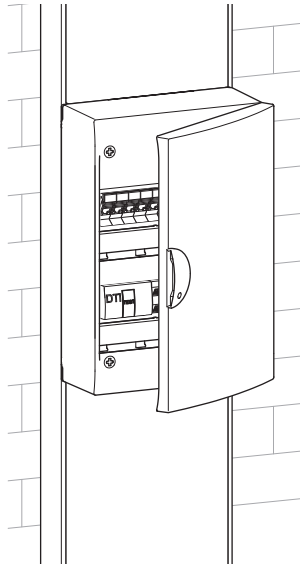


3 modes de pose : saillie, goulotte ou bac d'encastement

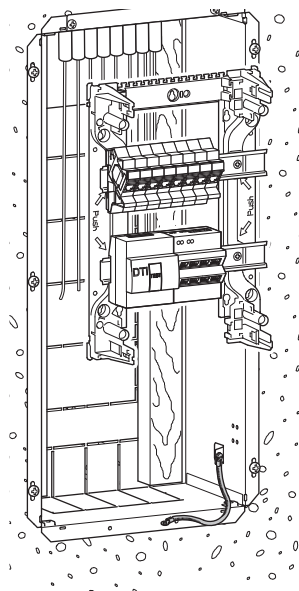
Pose en saillie



Pose sur goulotte
(montage préconisé)

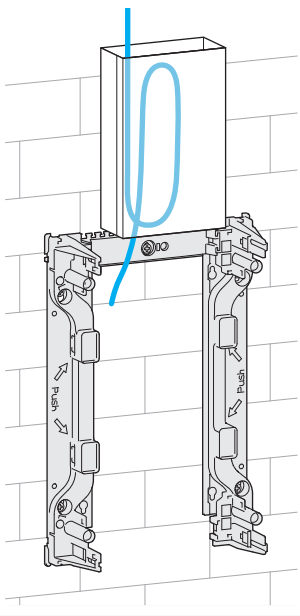


Pose en bac d'encastement

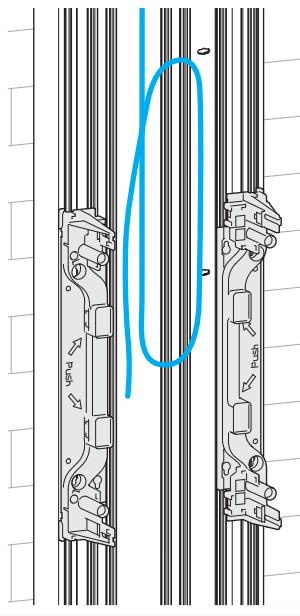


Mise en place des câbles (prévoir une boucle de mou)

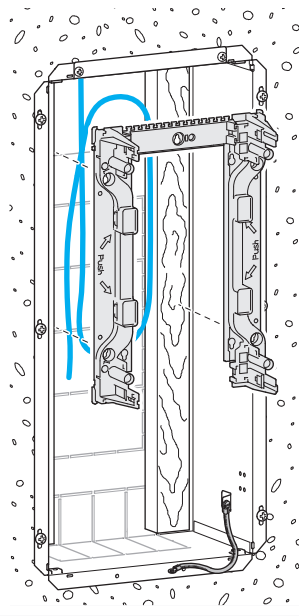
En saillie



Sur goulotte



En bac d'encastement



Mise en œuvre du DTI TN103S

orange™

AUTORISATION D'EMPLOI

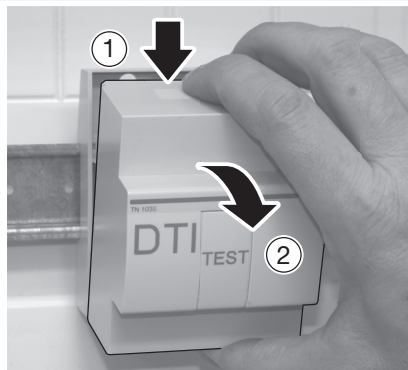
Le DTI RJ45 Modulaire TN103S est conforme à la spécification technique ST/FT/R&D/8763 Edition du 25/11/2010 pour une utilisation dans un coffret de telecommunication.

ATTENTION :

Le Dispositif de Terminaison Intérieur est destiné à la réalisation de tests techniques.

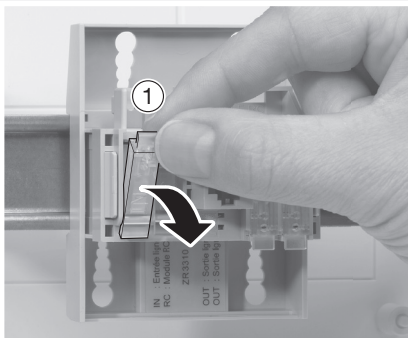
Lorsqu'une prise téléphonique est branchée, le reste de l'installation est déconnecté.

Veiller à ne pas utiliser cette prise dans le cadre d'une utilisation normale.

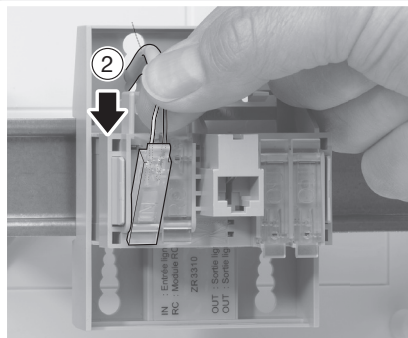


Pour ouvrir le DTI, appuyer sur le haut et le bas du capot et le retirer

Raccordement de la ligne téléphonique

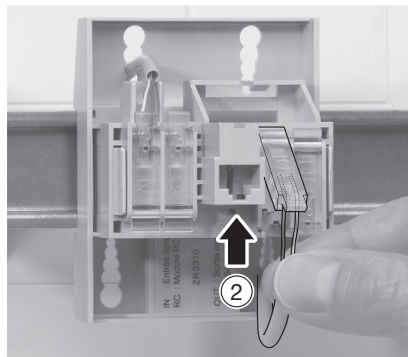
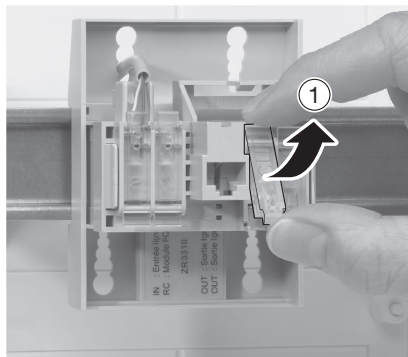


1. Basculer le couvercle du module de connexion.



2. Introduire chaque conducteur **sans le dénuder**, jusqu'au fond du couvercle du connecteur.

Raccordement de l'installation

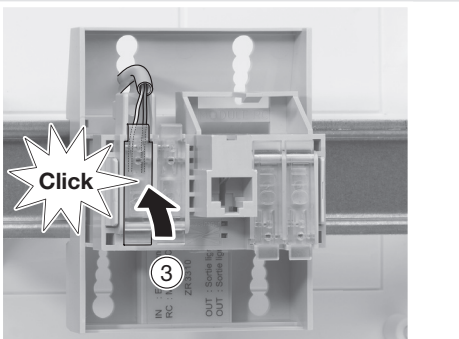
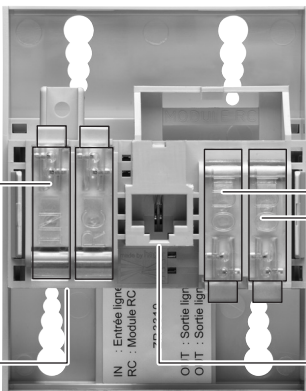


Connecteur des fils d'arrivée
(Entrée Opérateur téléphonique)

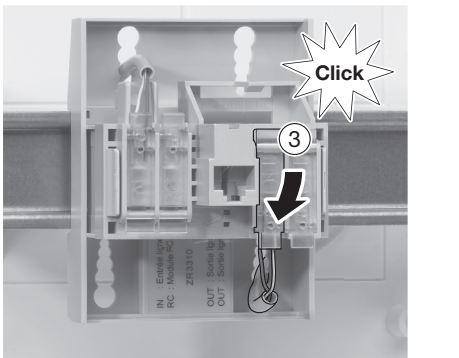
Connecteurs
pour raccordement
de l'installation

Module RC indémontable

Prise test



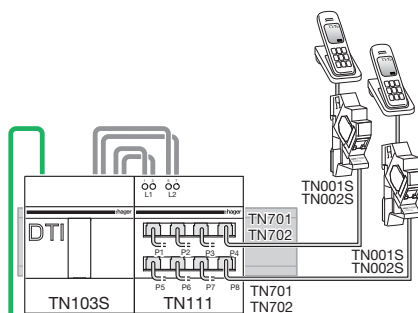
3. Rabattre complètement le couvercle
du connecteur et ajuster le câble dans le boîtier.



Procéder de la même façon avec le second connecteur.

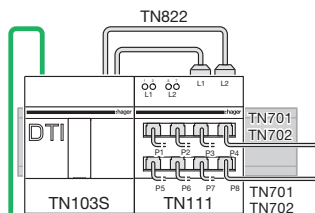
Raccordement du répartiteur téléphonique TN111

Raccordements par câbles téléphoniques



Ligne d'arrivée
du réseau
téléphonique


Raccordements par cordon RJ45

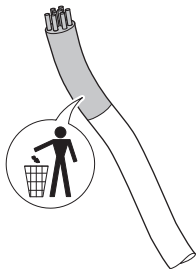


Ligne d'arrivée
du réseau
téléphonique

Mise en œuvre des connecteurs TN001S pour Grade 1

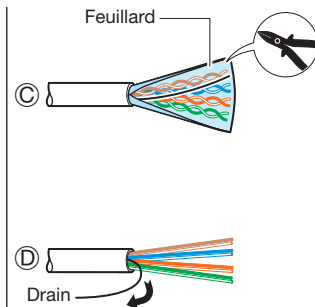
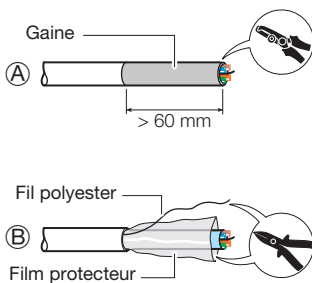
①

 Avant toute opération, jeter les premiers centimètres de câble ayant servi à la traction

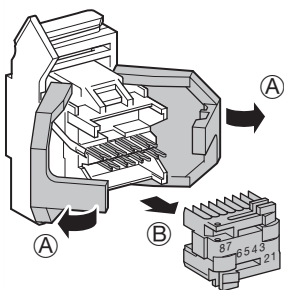


Câble grade 1 - TN611

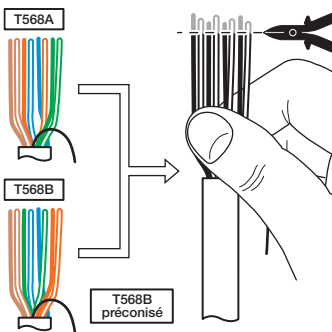
②



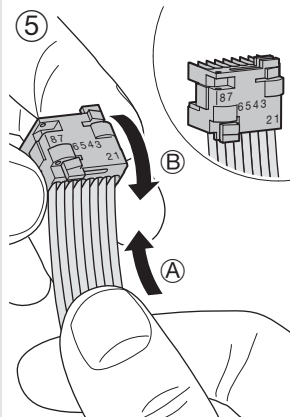
③



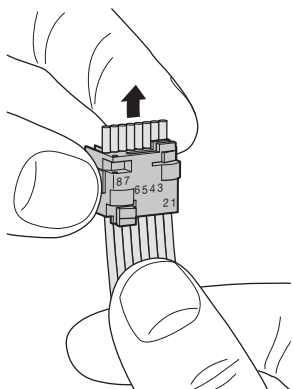
④



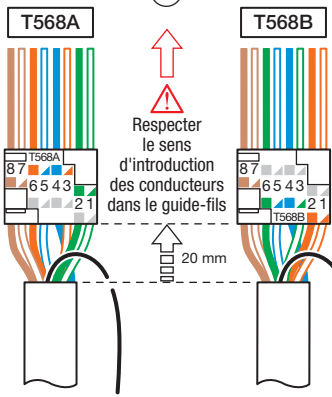
⑤



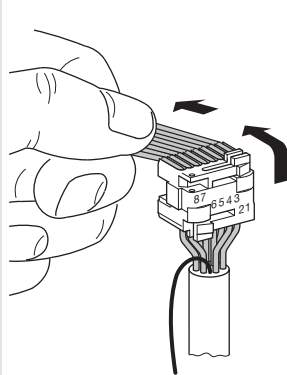
⑥

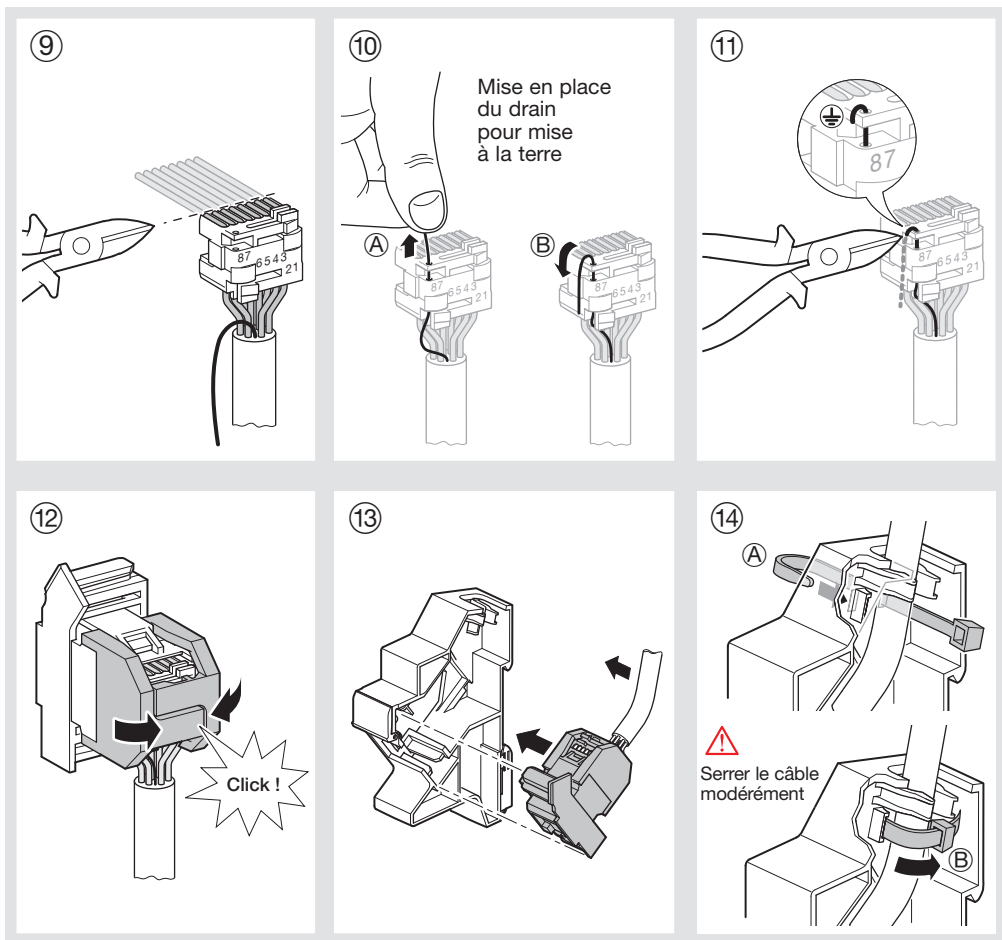


⑦



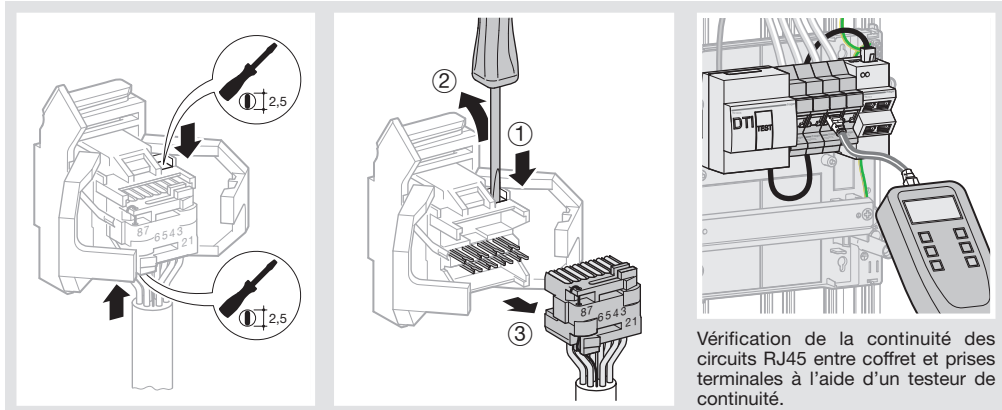
⑧





Démontage du connecteur

Test des circuits



Mise en œuvre des connecteurs TN002S pour Grade 3

①

Avant tout enfiler le blindage sur le câble

Câble grade 3 - TN621

②

⚠ Jeter les premiers centimètres de câble ayant servi à la traction

Gaine > 60 mm

Fil polyester

Film protecteur

③

④

T568A

T568B

T568B préconisé

⑤

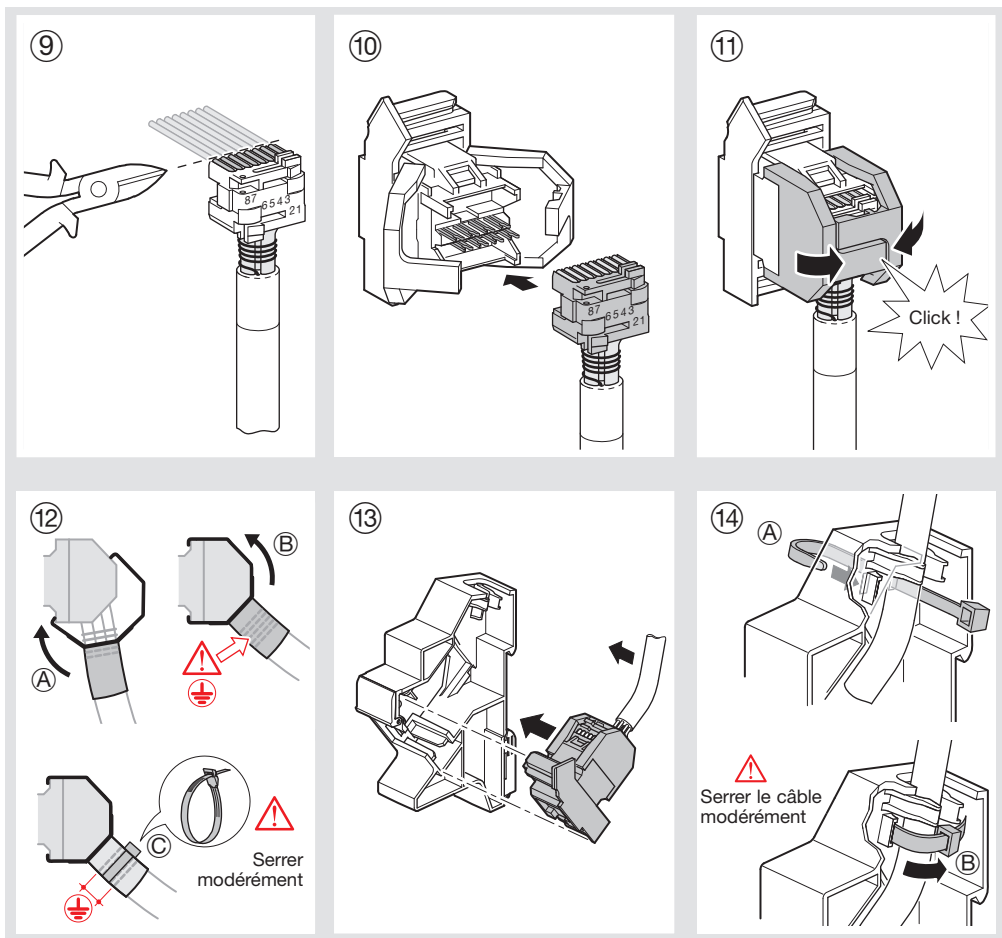
⑥

⑦

⚠ Respecter le sens d'introduction des conducteurs dans le guide-fils

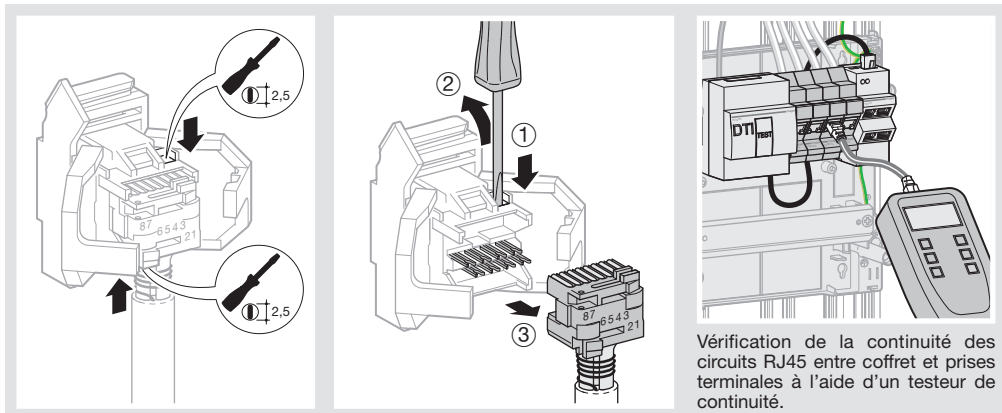
20 mm

⑧



Démontage du connecteur

Test des circuits



Vérification de la continuité des circuits RJ45 entre coffret et prises terminales à l'aide d'un testeur de continuité.

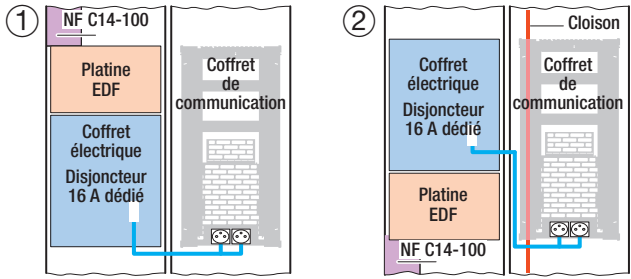
Alimentation des prises de courant

Cheminement de l'alimentation des prises en fonction des domaines courants forts/courants faibles

Exemples ci-contre dans le cas de pose sur goulotte.

Les prises de courant doivent être raccordées à un disjoncteur dédié situé dans le coffret de distribution.

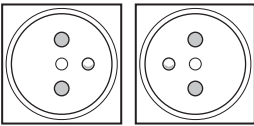
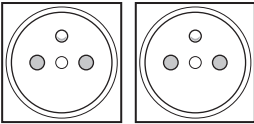
Si l'alimentation des prises doit passer dans la zone courants faibles (cas 2), une cloison de séparation courants forts/courants faibles doit être posée.



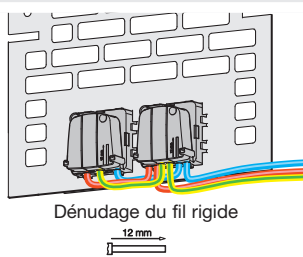
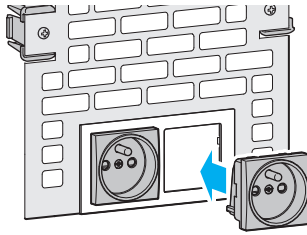
Pose et câblage des prises de courant

Positionnement des prises au choix

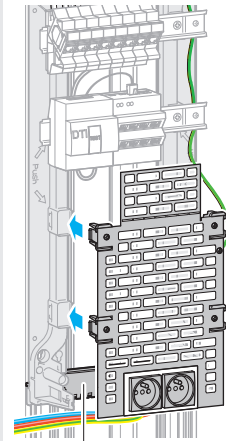
Exemple : position verticale



Clipsage et câblage des prises

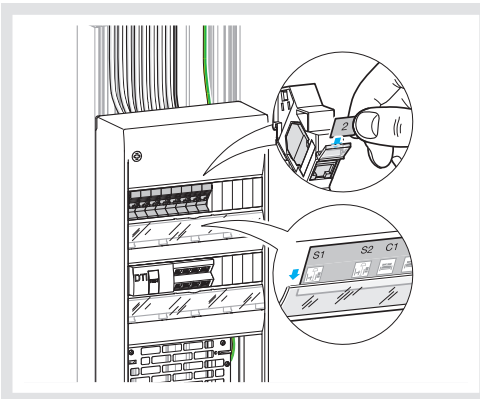


Reclipsage de la platine

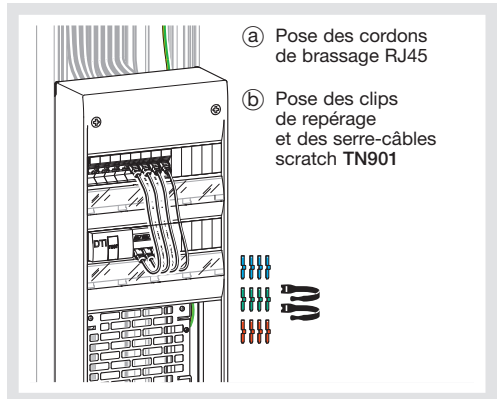


⚠ Traverse inférieure à ne pas enlever : séparation des courants forts/courants faibles

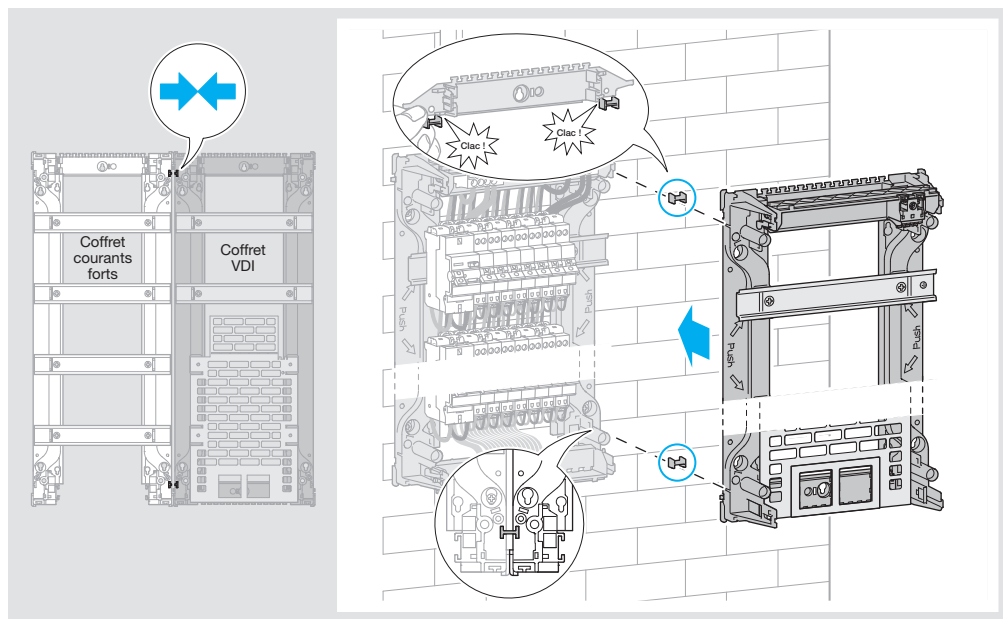
Repérage des connecteurs RJ45



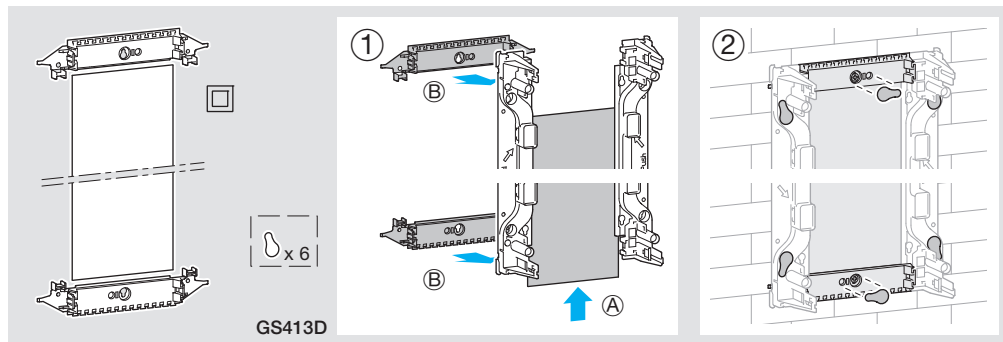
Pose des cordons de brassage et repérage



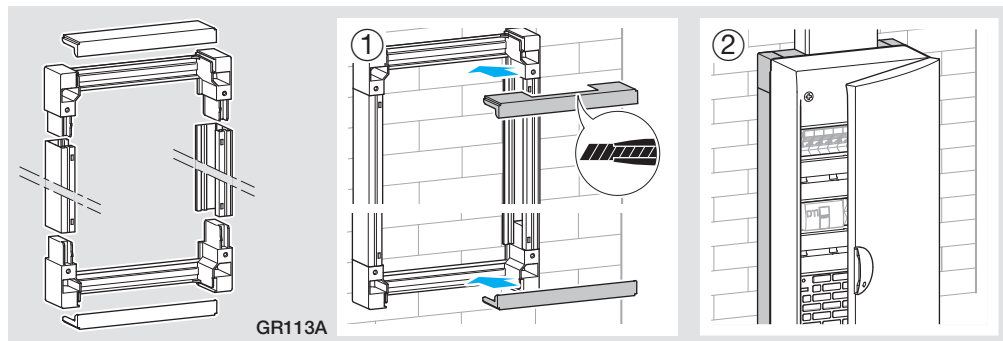
Association de coffrets



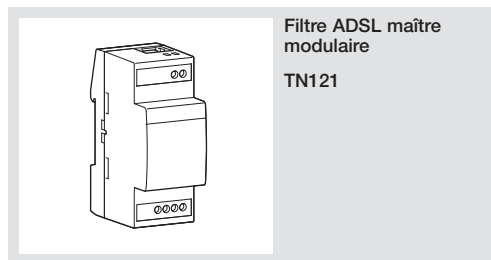
Plaque de fond (disponible en option)



Rehausse (disponible en option)

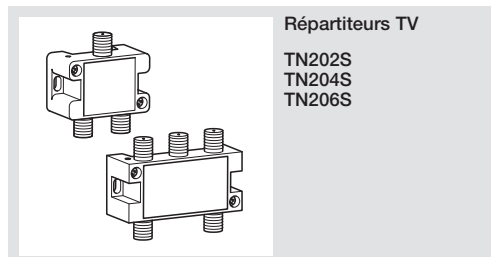


Composants disponibles en option



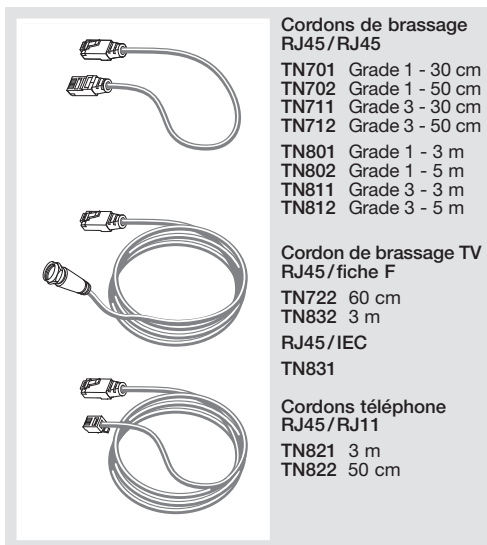
Filter ADSL maître
modulaire

TN121



Répartiteurs TV

TN202S
TN204S
TN206S



Cordons de brassage
RJ45/RJ45

TN701 Grade 1 - 30 cm
TN702 Grade 1 - 50 cm
TN711 Grade 3 - 30 cm
TN712 Grade 3 - 50 cm
TN801 Grade 1 - 3 m
TN802 Grade 1 - 5 m
TN811 Grade 3 - 3 m
TN812 Grade 3 - 5 m

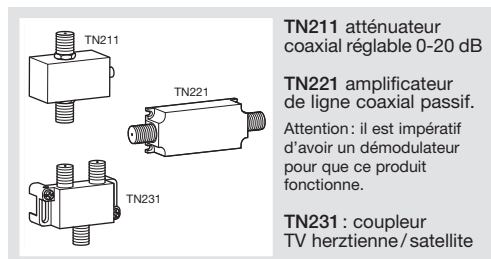
Cordon de brassage TV
RJ45/fiche F

TN722 60 cm
TN832 3 m

RJ45/IEC
TN831

Cordons téléphone
RJ45/RJ11

TN821 3 m
TN822 50 cm

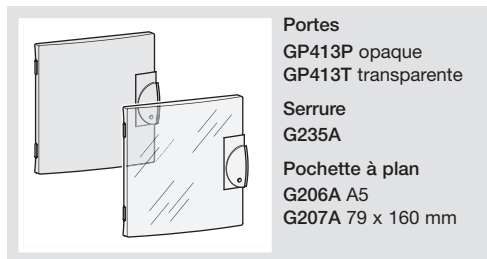


TN211 atténuateur
coaxial réglable 0-20 dB

TN221 amplificateur
de ligne coaxial passif.

Attention : il est impératif
d'avoir un démodulateur
pour que ce produit
fonctionne.

TN231 : coupleur
TV herztienne/satellite



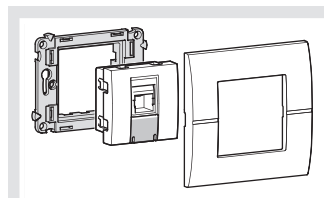
Portes

GP413P opaque
GP413T transparente

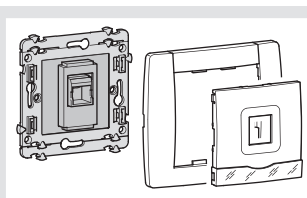
Serrure
G235A

Pochette à plan

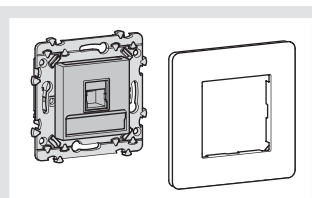
G206A A5
G207A 79 x 160 mm



Prise RJ45 ou coaxiale
de la gamme systo



Prise RJ45 ou coaxiale
de la gamme kallysta



Prise RJ45 ou coaxiale
de la gamme essensya

Composants livrés avec le coffret également disponibles en option

TN001S Connecteur RJ45 pour Grade 1
TN002S Connecteur RJ45 pour Grade 3
TN103S prise DTI
TN901 kit de fixation
TN902 kit de repérage

Garantie

(FR)

24 mois contre tous vices de matières ou de fabrication,
à partir de leur date de production. En cas de défectuosité,
le produit doit être remis au grossiste habituel.

La garantie ne joue que si la procédure de retour via l'installateur et
le grossiste est respectée et si après expertise notre service contrôle
qualité ne détecte pas un défaut dû à une mise en œuvre et/ou une
utilisation non conforme aux règles de l'art.

Les remarques éventuelles expliquant la défectuosité devront
accompagner le produit.