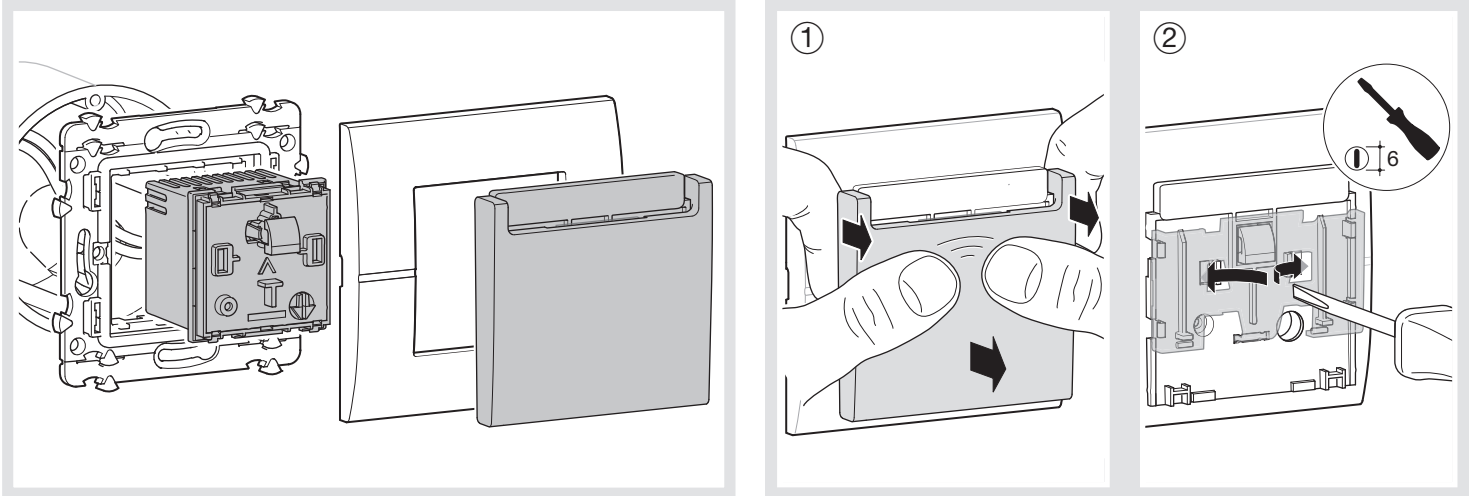


- (FR) Interrupteur à carte
- (GB) Hotel card
- (DE) Hotel Karte
- (ES) Interruptor de tarjeta
- (PT) Interruptor de cartão
- (GR) Κάρτα ξενοδοχείου

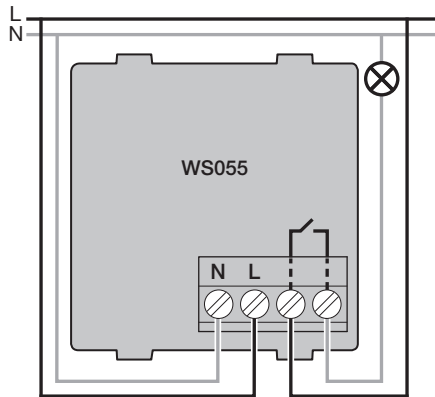
- Notice d'instructions
- User instructions
- Bedienungsanleitung
- Instrucciones
- Instruções de instalação
- Οδηγίες Χρήσης

WS055
sycto

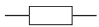


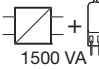
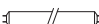


Montage / Assembly / Montage / Montaje / Montagem / Συναρολήγηση



**Connexion / Connection /
Steuerung / Conexión /
Ligação / Σύνδεση**



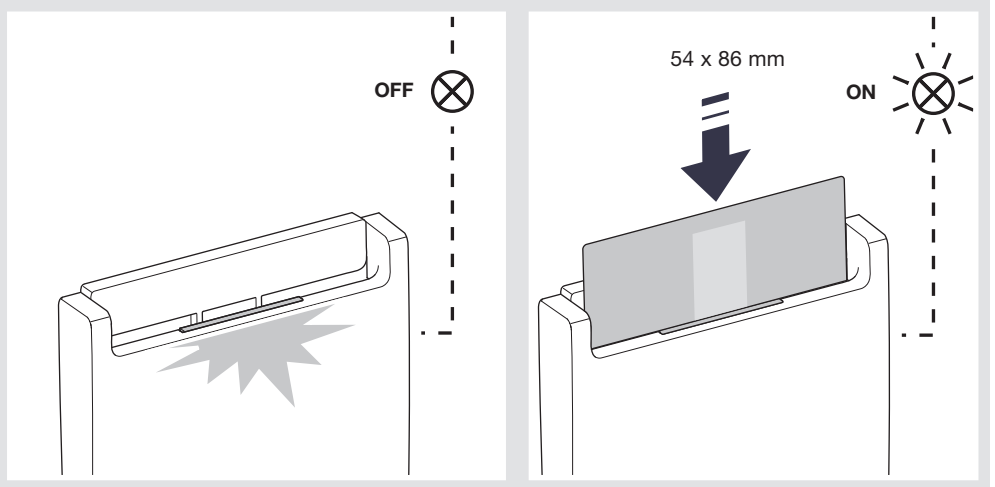
**Type de charge / Load type / Lasttypen
Tipo de carga / Tipo de carga
Τύποι φορτίου**

Charge résistive / Resistive load Ohmsche Last / Carga resistiva Carga resistiva / Ομικό φορτίο	 10A AC1
Lampes halogènes / Halogen lamps Halogenlampen / Halógenos Lâmpadas de halogéneo Λάμπες αλογόνου	 1500 W
Transformateur ferromagnétique Conventional transformer Konventioneller Transformator Transformador ferromagnético Συμβατικός μετασχηματιστής	 1500 VA
Transformateur électronique Electronic transformer Elektronischer Transformator Transformador electrónico Ηλεκτρονικός μετασχηματιστής	 1500 VA
Tubes fluorescents Fluorescent tubes Leuchtstofflampen Tubo fluorescente Lâmpadas fluorescentes Λάμπια φθορισμού	 1500 VA
Lampe fluocompacte Compact fluorescent lamp (CFL) Kompaktleuchtstofflampe Lâmpara fluocompacta Lâmpadas fluorescentes compactas Compact λάμπια φθορισμού	 500 W
Moteur / Motor Elektro-Motor / Motor Motor / Ηλεκτρικός κινητήρας	 Cos φ = 0,6 6A

**Caractéristiques techniques
Technical characteristics
Technische Daten
Características técnicas
Características técnicas
Τεχνικά χαρακτηριστικά**

Tension d'alimentation Supply voltage Betriebsspannung Tensión de alimentación Tensão de alimentação Τάση τροφοδοσίας	230 V +10 % / -15 % 50 / 60 Hz
Relais de sortie Output relay Schaltleistung Relé de salida Relé de saída Επαφή είφιδου	10A AC1
Capacité des bornes Connection capacity Anschlusskapazität Capacidad de los terminales Capacidade dos ligadores Καλώδια σύνδεσης	2 x 2,5 mm ²
T° de fonctionnement Operating temperature Betriebstemperatur T° de funcionamiento T° de funcionamento Θερμοκρασία λειτουργίας	-5°C -> +50°C
T° de stockage Storage temperature Lagertemperatur T° de almacenamiento T° de armazenamento Θερμοκρασία φύλαξης	-25°C -> +70°C

Fonctionnement
Working principle
Funktionsprinzip
Funcionamiento
Funcionamento
Λειτουργία



Temporisation
Time delay
Verzögerungszeit
Temporização
Temporización
χρονική καθυστέρηση

