

6LE007240C

DE
IT
FR

WHxx4302xx

Universal Drehdimmer LED

Variateur rotatif universel LED

Regolatore luce

a manopola universale LED

Funktion

Bestimmungsgemässer Gebrauch

- Schalten und Dimmen von Beleuchtung
- Betrieb mit geeigneter Abdeckung

Produkteigenschaften

- Gerät arbeitet nach dem Phasenan- oder Phasenabschnittprinzip
- Automatische oder manuelle Einstellung des zur Last passenden Dimmprinzips
- Anzeige der eingestellten Betriebsart mittels LED
- Betrieb ohne Neutralleiter möglich
- Einschalten durch lampenschonenden Softstart
- Einschalten mit zuletzt eingestellter Helligkeit oder gespeicherter Einschalthelligkeit
- Einschalthelligkeit dauerhaft speicherbar
- Minimalhelligkeit dauerhaft speicherbar
- Anschluss von Nebenstellen möglich
- Elektronischer Kurzschlusschutz mit dauerhafter Abschaltung spätestens nach 7 Sekunden
- Elektronischer Übertemperaturschutz

Bedienung

Licht schalten oder Helligkeit einstellen

Die Bedienung an der Hauptstelle und einer Drehdimmer-Nebenstelle ist identisch.

- Einstellknopf kurz drücken: Licht schaltet ein oder aus (Bild 2).
- Einstellknopf schnell drehen: Helligkeit wird schnell verändert (Bild 2).
- Einstellknopf langsam drehen: Helligkeit wird langsam verändert (Bild 2).

Licht mit minimaler oder maximaler Helligkeit einschalten

- Einstellknopf um eine viertel Drehung drehen, dann Einstellknopf kurz drücken.
- Licht schaltet mit minimaler Helligkeit oder maximaler Helligkeit ein (Bild 3).

Einschalthelligkeit speichern

- Helligkeit einstellen.
- Einstellknopf länger 4 Sekunden drücken.
- Einschalthelligkeit ist gespeichert. Zur Bestätigung schaltet die Beleuchtung kurz aus und wieder ein.

Einschalthelligkeit löschen

- Einstellknopf kurz drücken
- Licht schaltet mit gespeicherter Einschalthelligkeit ein.
- Einstellknopf länger 4 Sekunden drücken.
- Einschalthelligkeit ist gelöscht. Das Einschalten erfolgt auf den zuletzt eingestellten Helligkeitswert. Zur Bestätigung schaltet das Licht kurz aus und wieder ein.

Bedienung über Taster als Nebenstelle

- Kurz drücken: Licht schaltet ein oder aus.
- Lang drücken bei ausgeschaltetem Licht: Einschalten mit Minimalhelligkeit.
- Lang drücken bei eingeschaltetem Licht: Helligkeit einstellen. Der Dimmvorgang stoppt beim jeweiligen Endwert.

Bei jeder neuen langen Betätigung wechselt die Dimmrichtung.

Einschalthelligkeit kann nicht gespeichert oder gelöscht werden.

Sicherheitshinweise

Montage und Anschluss elektrischer Geräte dürfen nur durch Elektrofachkräfte erfolgen.

Schwere Verletzungen, Brand oder Sachschäden möglich. Anleitung vollständig lesen und beachten.

Gefahr durch elektrischen Schlag. Vor Arbeiten an Gerät oder Last freischalten.

Gefahr durch elektrischen Schlag. Gerät ist nicht zum Freischalten geeignet. Auch bei ausgeschaltetem Gerät ist die Last nicht galvanisch vom Netz getrennt.

Zerstörungsgefahr, wenn eingestellte Betriebsart und Lastart nicht zueinander passen. Bei Anschluss oder Austausch der Last korrekte Betriebsart einstellen.

Brandgefahr. Bei Betrieb mit induktiven Trafos jeden Trafo entsprechend den Herstellerangaben primärseitig absichern. Nur Sicherheitstransformatoren nach EN 61558-2-6 (VDE 0570 Teil 2-6) verwenden.

Diese Anleitung ist Bestandteil des Produktes und muss beim Endkunden verbleiben.

Geräteaufbau (Bild 1)

- (1) Universal Drehdimmer
- (2) Rahmen
- (3) Zentralplatte
- (4) Betätigungsknopf

Consignes de sécurité

Le montage et raccordement d'appareils électriques doivent être effectués uniquement par des électriciens qualifiés.

Risque potentiel de légères blessures, d'incendie ou de dommages matériels. Lire les instructions intégralement et les suivre.

Risque de choc électrique. Avant toute intervention sur l'appareil ou la charge, mettre l'installation hors tension.

Risque de choc électrique. L'appareil ne peut pas être complètement mis hors tension. La charge n'est pas isolée galvaniquement du secteur, même lorsque l'appareil est désactivé.

Risque de destruction si le mode de fonctionnement réglé et le type de charge ne sont pas adaptés l'un à l'autre. Lors de l'activation ou du remplacement de la charge, régler le mode de fonctionnement correct.

Risque d'incendie. Lors de l'utilisation de transformateurs inductifs, chaque transformateur doit être protégé côté primaire, conformément aux instructions du fabricant. Utiliser uniquement des transformateurs de sécurité conformes à la norme EN 61558-2-6 (VDE 0570 Partie 2-6).

Cette notice fait partie intégrante du produit et doit être conservée par l'utilisateur final.

Composition de l'appareil (image 1)

- (1) Variateur rotatif universel
- (2) Plaque de recouvrement
- (3) Plaque centrale
- (4) Bouton d'actionnement.

Fonctionnement

Cas d'usage typique

- Commutation et variation de l'éclairage
- Fonctionnement avec habillage adapté

Caractéristiques du produit

- L'appareil fonctionne selon le principe de coupure de phase montante ou descendante
- Réglage automatique ou manuel du principe de variation adapté à la charge
- Affichage du mode de fonctionnement réglé avec une LED
- Fonctionnement possible sans conducteur neutre
- Allumage avec le démarrage progressif ménageant les lampes
- Allumage à la luminosité réglée dernièrement ou à la luminosité à l'allumage enregistrée
- Luminosité à l'allumage enregistrable à long terme
- Luminosité minimale enregistrable à long terme
- Raccordement de postes secondaires possible
- Protection électronique contre les courts-circuits avec coupure à long terme au plus tard au bout de 7 secondes
- Protection électronique contre la surchauffe

Utilisation

Allumer l'éclairage ou régler la luminosité

La commande au poste principal et au poste secondaire de variateur rotatif est identique.

- Appuyer brièvement sur le bouton de réglage : l'éclairage s'allume ou s'éteint (fig. 2).
- Tourner le bouton de réglage rapidement : la luminosité varie rapidement (fig. 2).
- Tourner le bouton de réglage lentement : la luminosité varie lentement (fig. 2).

Allumer l'éclairage à luminosité minimale ou maximale

- Tourner le bouton de réglage d'un quart de tour, puis appuyer brièvement sur le bouton de réglage.
- L'éclairage s'allume à luminosité minimale ou à luminosité maximale (fig. 3).

Enregistrer la luminosité à l'allumage

- Régler la luminosité.
- Appuyer sur le bouton de réglage pendant plus de 4 secondes.
- La luminosité à l'allumage est enregistrée. Pour confirmation, l'éclairage s'éteint brièvement et se rallume.

Effacer la luminosité à l'allumage

- Appuyer brièvement sur le bouton de réglage
- L'éclairage s'allume à la luminosité à l'allumage enregistrée.
- Appuyer sur le bouton de réglage pendant plus de 4 secondes.
- La luminosité à l'allumage est supprimée.
- L'éclairage s'allume à la valeur de luminosité dernièrement enregistrée. Pour confirmation, la lumière s'éteint brièvement et se rallume.

Commande via le bouton poussoir du poste secondaire

- Pression brève : l'éclairage s'allume ou s'éteint.
- Pression longue si l'éclairage est éteint : allumage avec la luminosité minimale.
- Pression longue si l'éclairage est allumé : réglage de la luminosité. L'intensité ne varie plus à la valeur maximale en question.

À chaque nouvelle pression longue, l'intensité varie dans une autre direction.

La luminosité à l'allumage ne peut pas être enregistrée ni effacée.

Indicazioni di sicurezza

Il montaggio e il collegamento degli apparecchi elettrici devono essere eseguiti solo da elettricisti qualificati.

Possibilità di gravi infortuni, incendi e danni a oggetti. Leggere e rispettare tutte le istruzioni

Pericolo di scossa elettrica. Togliere la tensione prima di eseguire operazioni sull'apparecchio o sul carico.

Pericolo di scossa elettrica. L'apparecchio non è adatto al sezionamento. Anche in caso di apparecchio spento, il carico non è separato galvanicamente dalla rete.

Pericolo di danneggiamento nel caso in cui la modalità di esercizio impostata e il tipo di carico non siano adeguati tra loro. In caso di collegamento o di sostituzione del carico, impostare la modalità di esercizio corretta.

Pericolo d'incendio. In caso di impiego di trasformatori induttivi, proteggere ogni trasformatore sul lato primario seguendo le indicazioni del produttore. Utilizzare solo trasformatori di sicurezza secondo EN 61558-2-6 (VDE 0570 Parte 2-6).

Queste istruzioni per l'uso sono parte integrante del prodotto e devono restare in possesso dell'utilizzatore finale.

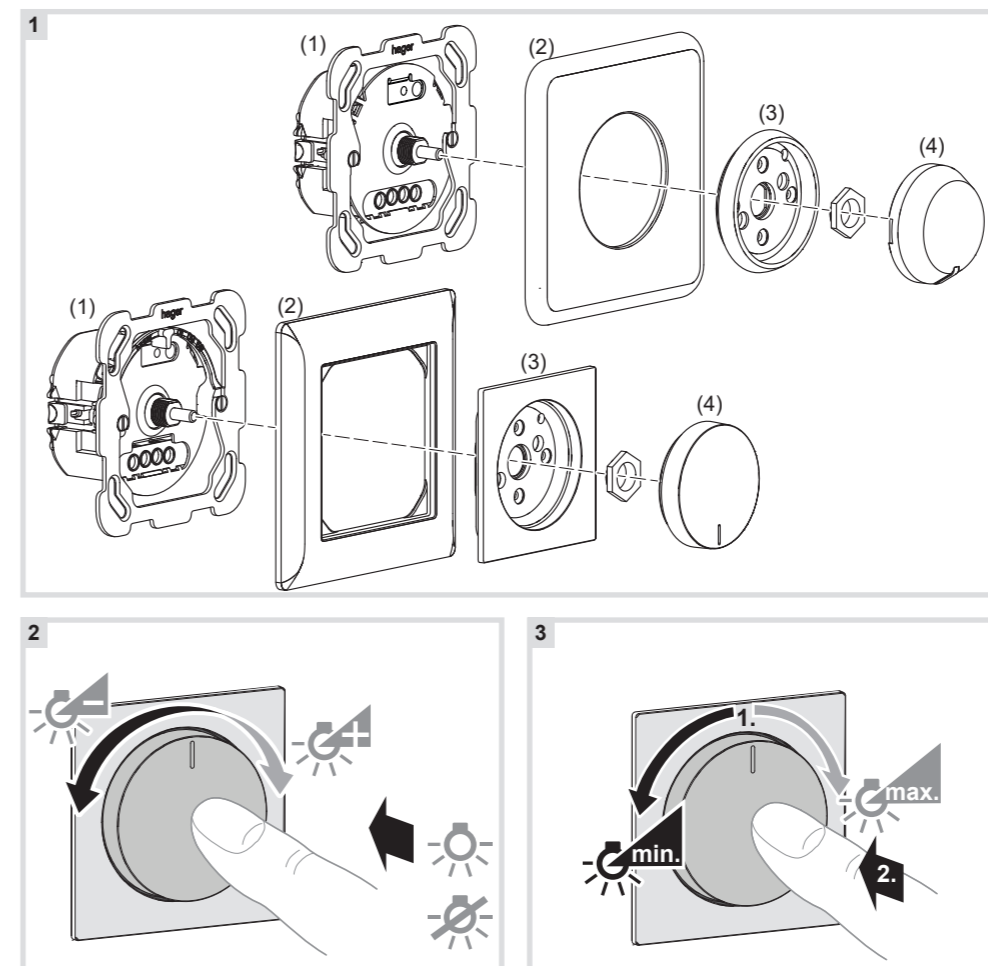
Struttura apparecchio (figura 1)

- (1) Regolatore luce a manopola universale
- (2) Cornice
- (3) Mascherina centrale
- (4) Tasto di azionamento

Funzione

Uso conforme alle indicazioni

- Commutazione e regolazione dell'illuminazione
- Funzionamento con copertura appropriata



Caratteristiche del prodotto

- L'apparecchio funziona in base al sistema di intervento a inizio di fase ofine di fase
- Impostazione automatica o manuale del principio regolazione luce adatto al carico
- Indicazione della modalità di esercizio impostata tramite LED
- È possibile il funzionamento senza conduttore neutro
- Attivazione con protezione lampada mediante accensione soft
- Accensione con l'ultima luminosità impostata o luminosità all'accensione memorizzata.
- Luminosità all'accensione memorizzabile in modo permanente
- Luminosità minima memorizzabile in modo permanente
- Possibilità di collegamento di derivazione
- Protezione elettronica dai cortocircuiti con disattivazione permanente dopo massimo 7 secondi
- Protezione elettronica da sovratemperatura

Comando

Accensione della luce o impostazione della luminosità

Il comando sulla postazione principale e una derivazione regolatore luce a manopola è identico.

- Premere brevemente la manopola: la luce si accende o si spegne (figura 2).
- Ruotare velocemente la manopola: la luminosità varia rapidamente (figura 2).
- Ruotare lentamente la manopola: la luminosità varia gradualmente (figura 2).

Attivazione luce con la luminosità minima omassima

- Ruotare la manopola di regolazione di un quarto e poi premere la manopola.
- La luce si accende con luminosità minima o luminosità massima (figura 3).

Memorizzare la luminosità all'accensione

- Impostazione della luminosità
- Premere la manopola per oltre 4 secondi.
- La luminosità all'accensione è memorizzata. Come conferma, l'illuminazione si spegne brevemente e si riaccende sulla luminosità memorizzata.

Luminosità all'accensione - annullamento

- Premere brevemente la manopola
- La luce si accende con la luminosità all'accensione memorizzata
- Premere la manopola per oltre 4 secondi.
- La luminosità all'accensione è annullata. La luce si accende con l'ultimo valore di luminosità impostato Come conferma la luce si spegne brevemente e si riaccende.

Comando tramite pulsante come derivazione

- Premere brevemente: la luce si accende o si spegne.
- Premere a lungo con luce spenta: accendere con luminosità minima
- Premere a lungo con luce accesa: impostare la luminosità. Il processo di regolazione si arresta con relativo valore finale.

Ad ogni azionamento cambia il senso di regolazione della luminosità.

La luminosità all'accensione non può essere memorizzata né eliminata.

