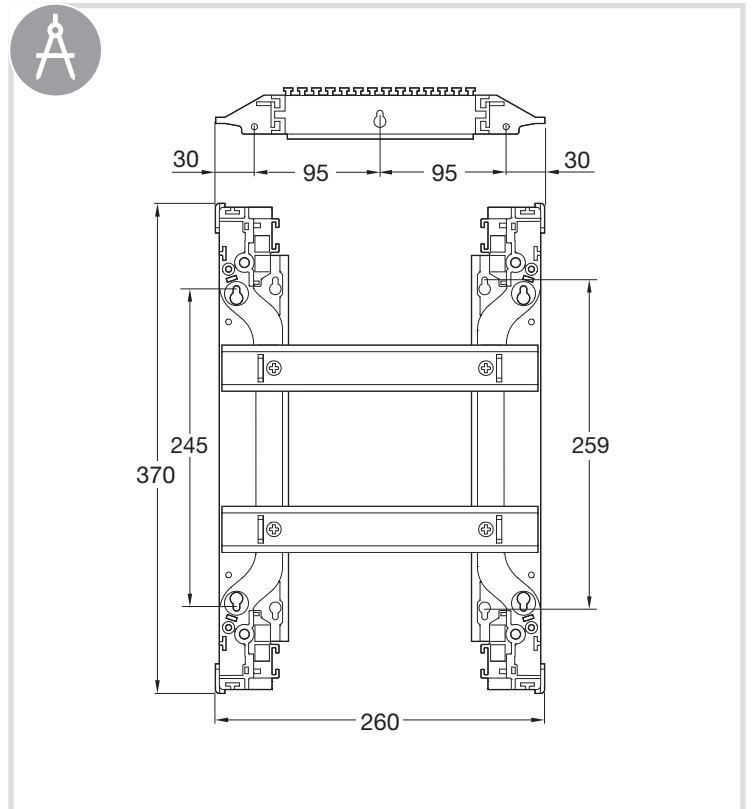
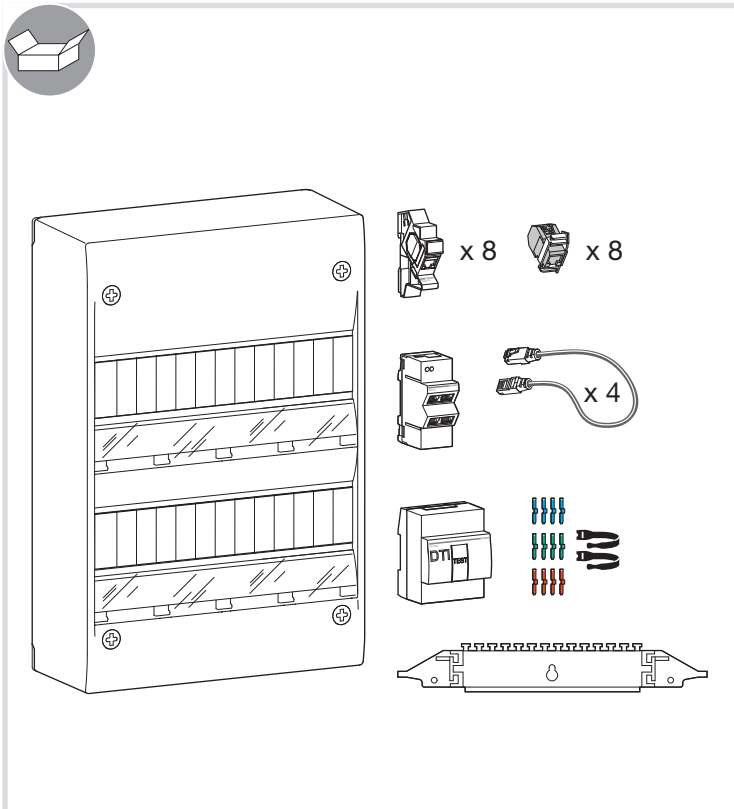
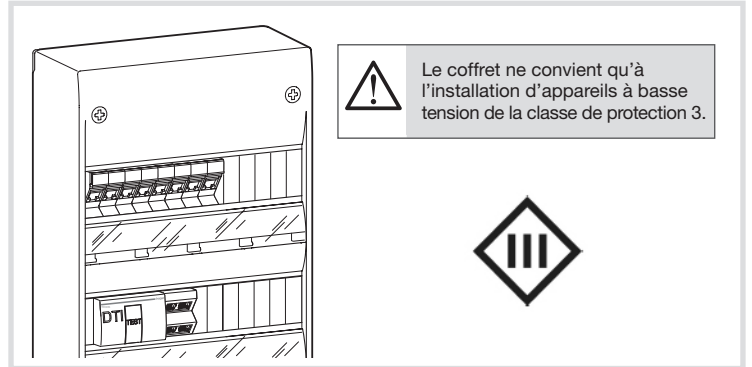
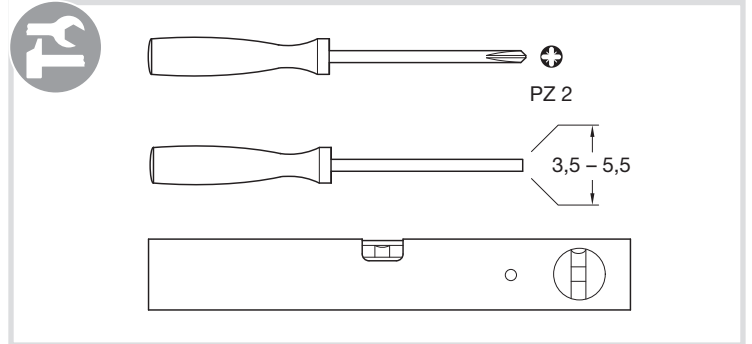
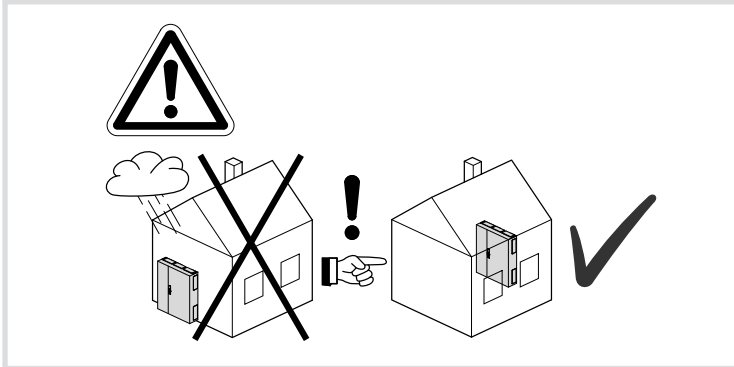
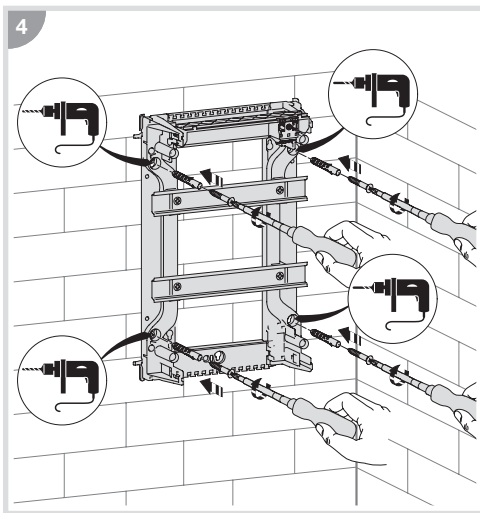
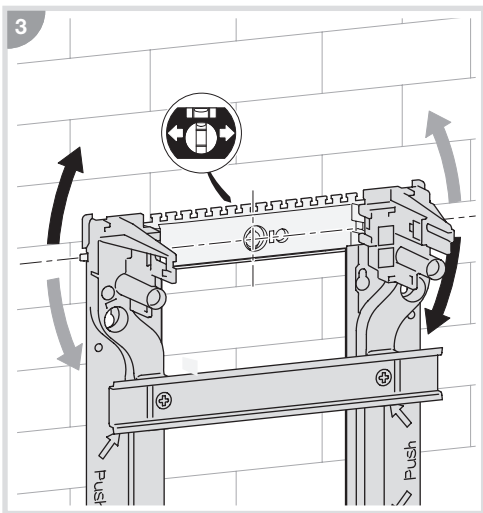
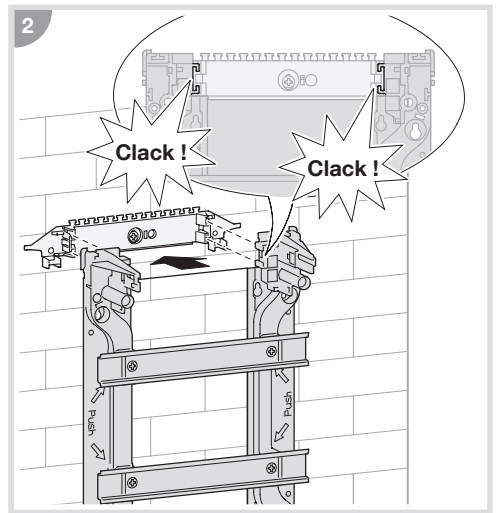
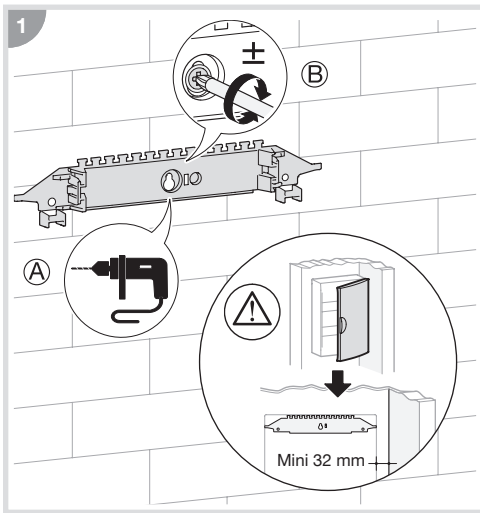
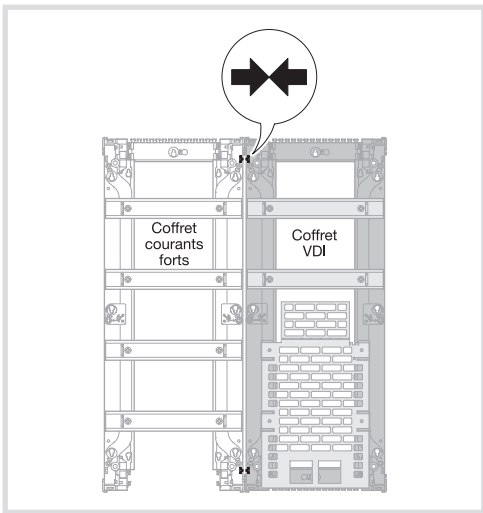
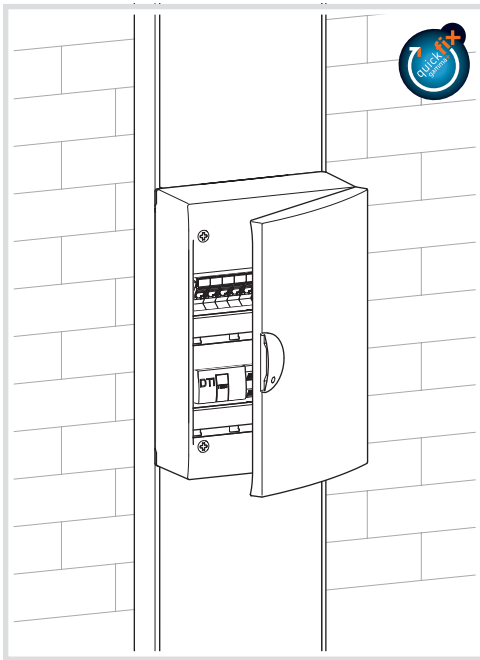
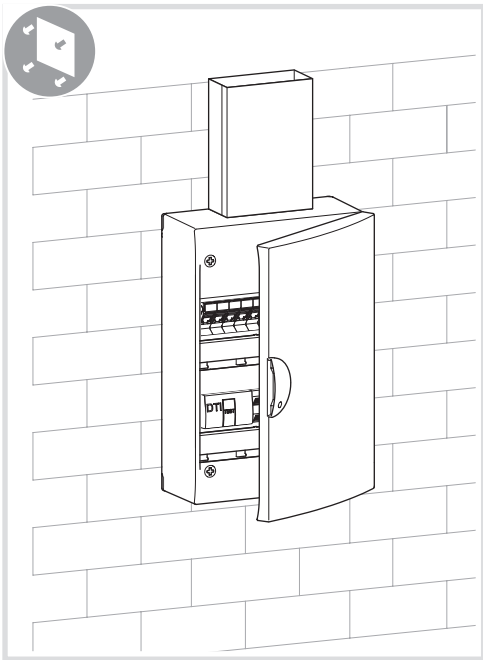


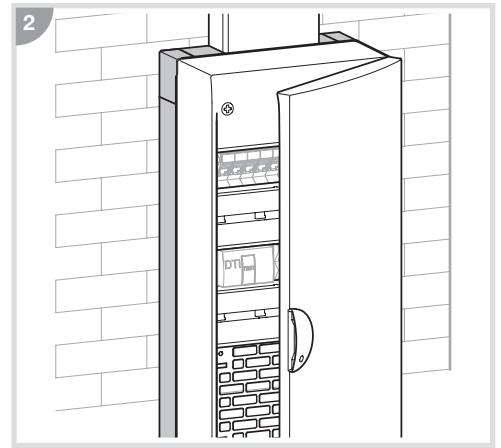
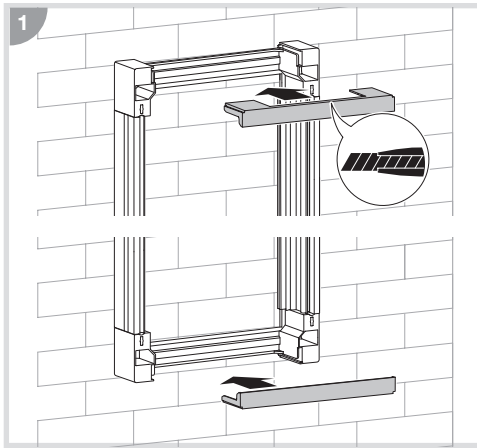
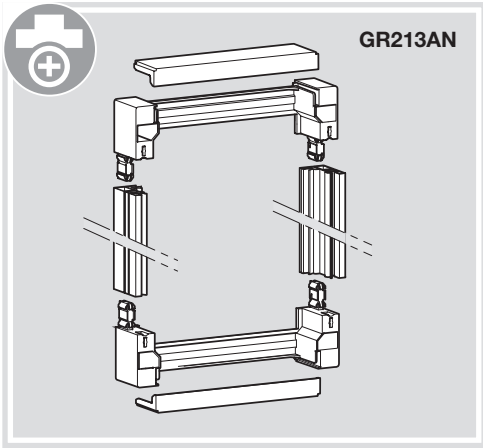
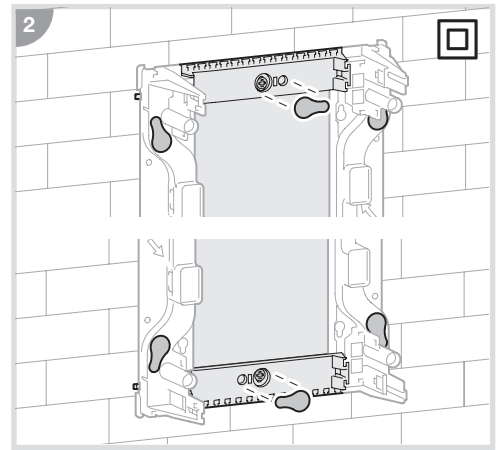
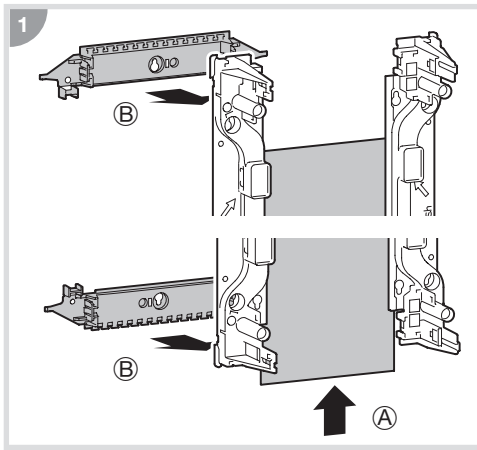
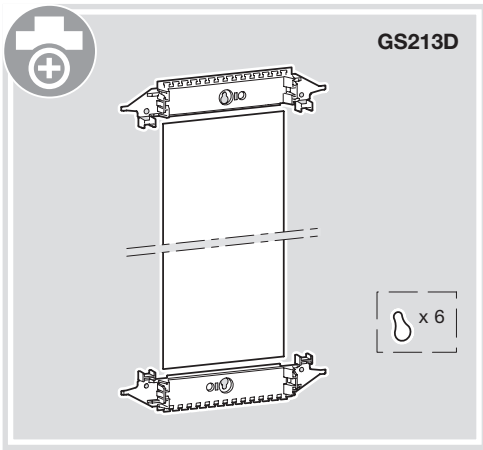
(FR)

Notice d'instructions
Coffret de communication VDI
semi-équipé 2R-26M
Grade 3TV

TN415







Mise en œuvre du DTI TN103S

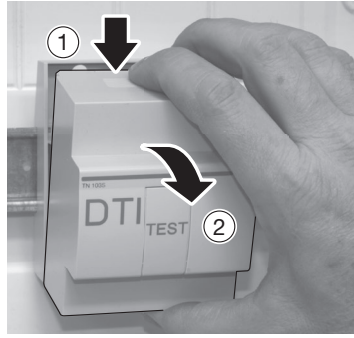
orange™

AUTORISATION D'EMPLOI

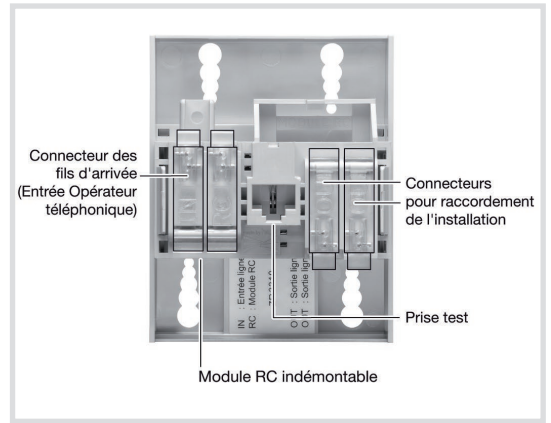
Le DTI RJ45 Modulaire TN103S est conforme à la spécification technique ST/FT/R&D/8763 Edition du 25/11/2010 pour une utilisation dans un coffret de télécommunication.



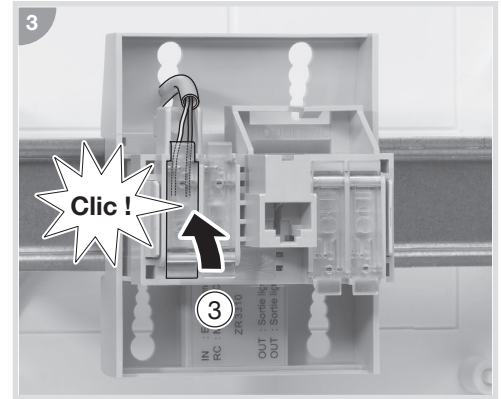
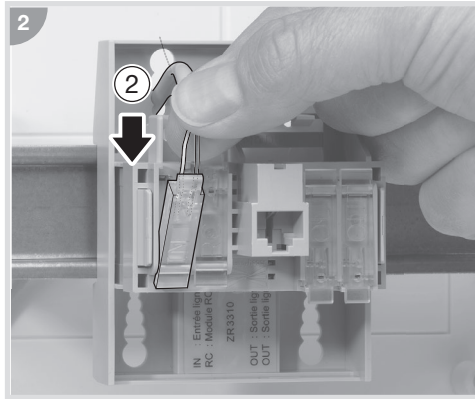
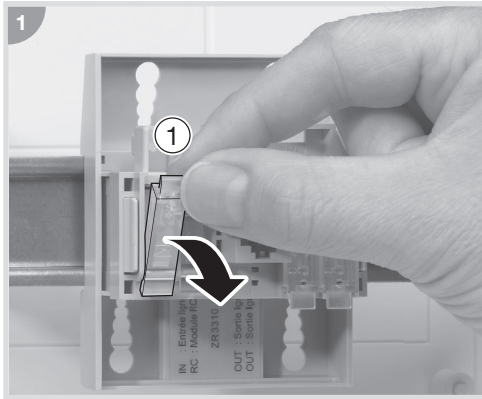
le Dispositif de Terminaison Intérieur est destiné à la réalisation de tests techniques. Lorsqu'une prise téléphonique est branchée, le reste de l'installation est déconnecté. Veiller à ne pas utiliser cette prise dans le cadre d'une utilisation normale.



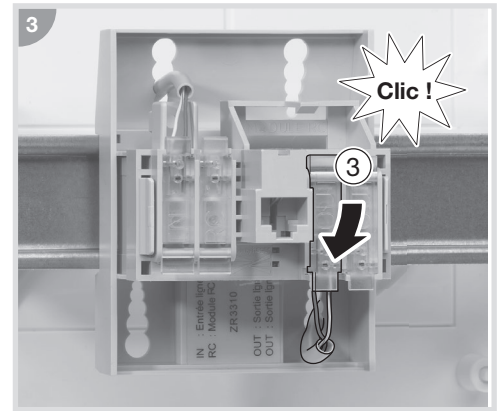
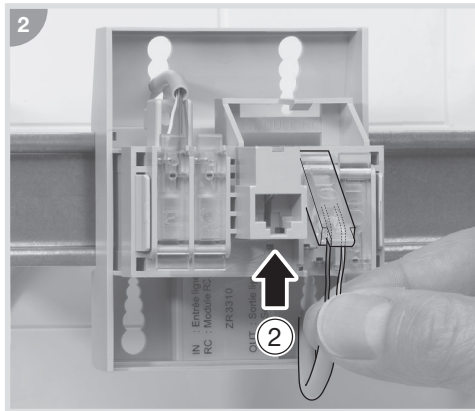
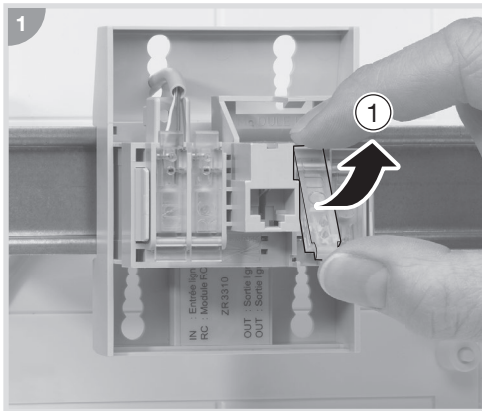
Pour ouvrir le DTI, appuyer sur le haut et le bas du capot et le retirer.



Raccordement de la ligne téléphonique

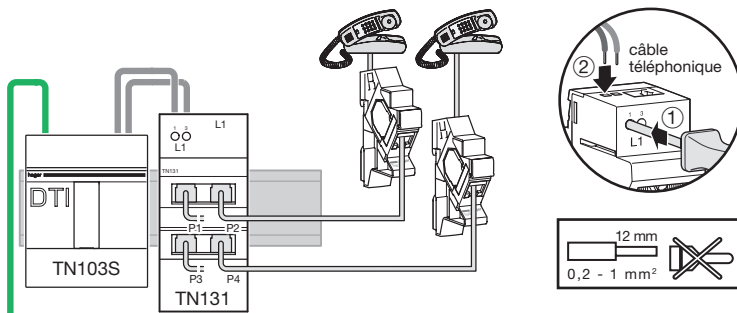


Raccordement de l'installation



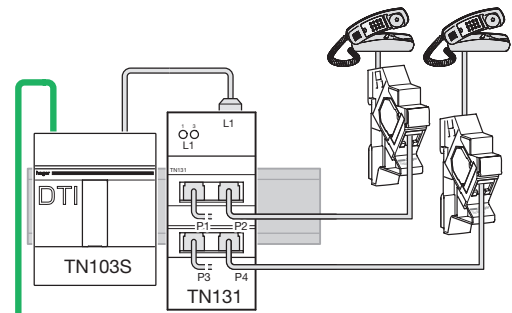
Raccordements du répartiteur téléphonique TN131

Raccordements par câbles téléphoniques



Ligne d'arrivée du réseau téléphonique

Raccordements par cordons RJ45

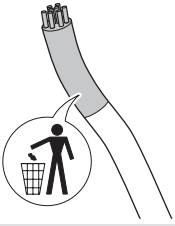


Ligne d'arrivée du réseau téléphonique

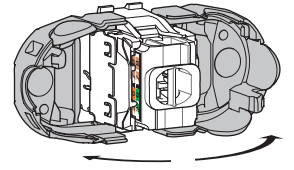
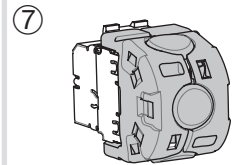
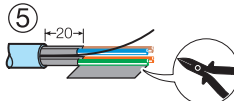
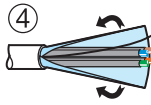
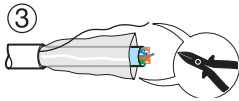
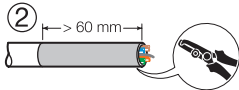
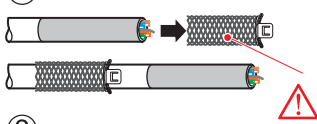
Mise en œuvre des connecteurs TN008S



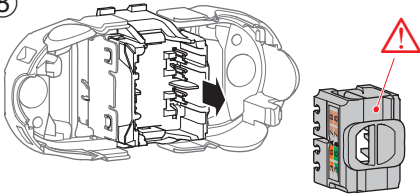
Avant toute opération, jeter les premiers centimètres de câble ayant servi à la traction.



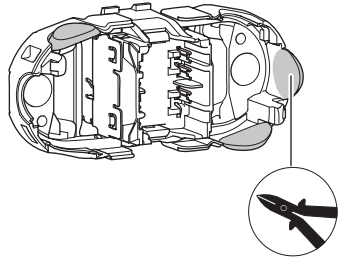
① F/FTP - S/FTP - SF/FTP



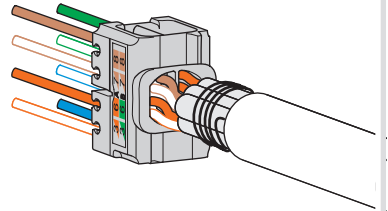
⑧



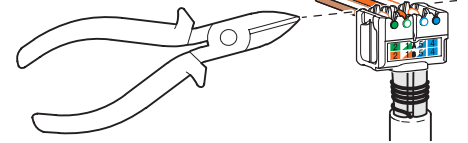
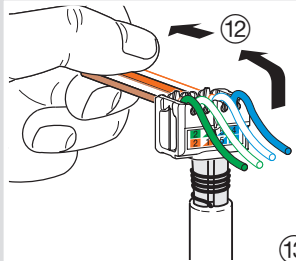
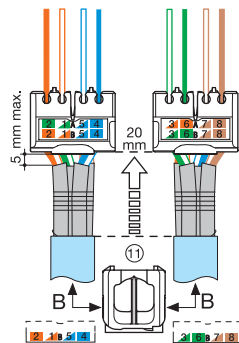
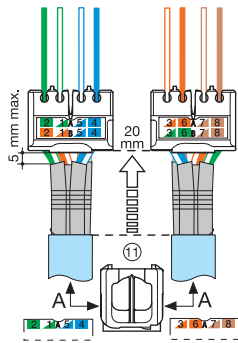
⑨



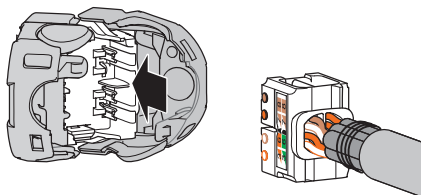
⑩



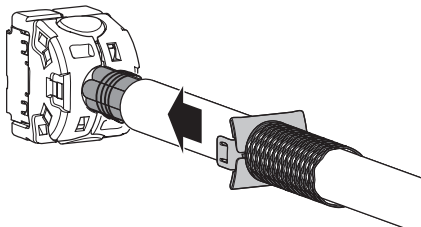
⑪



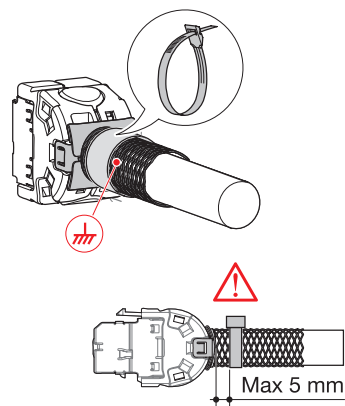
⑭



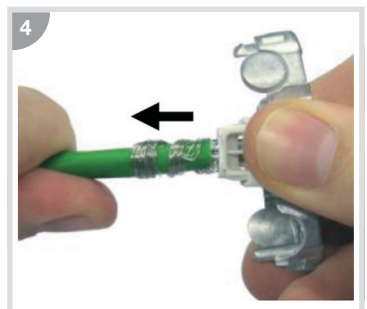
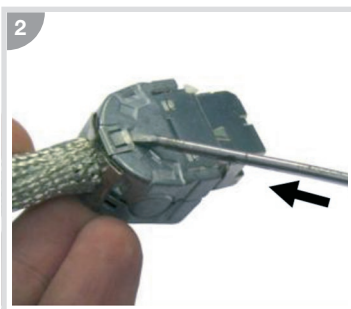
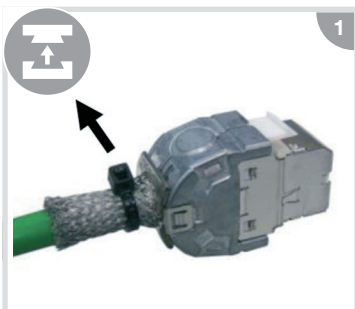
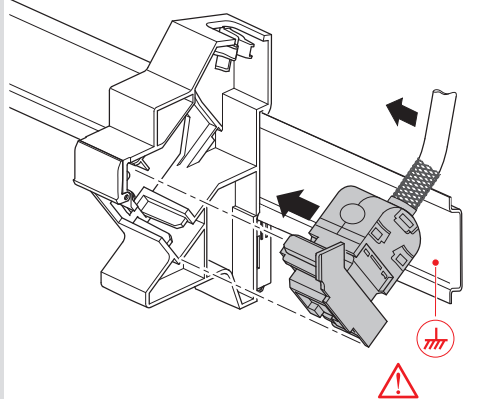
⑮



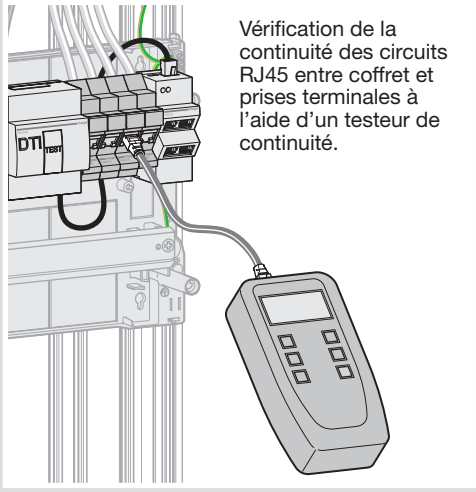
⑯



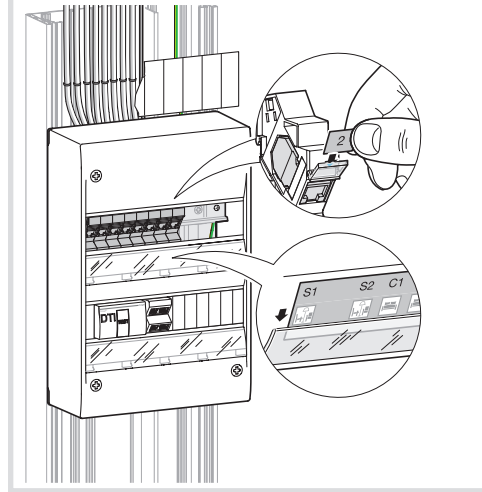
⑰



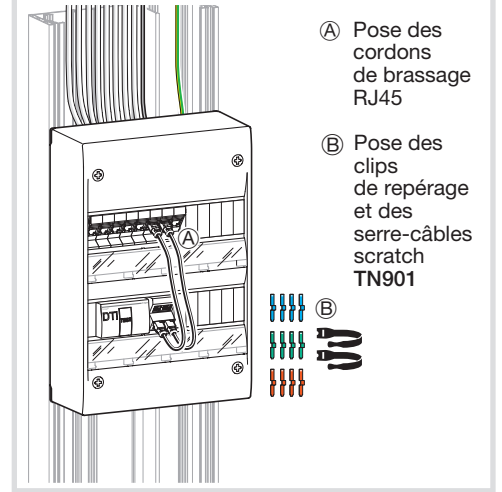
Test des circuits



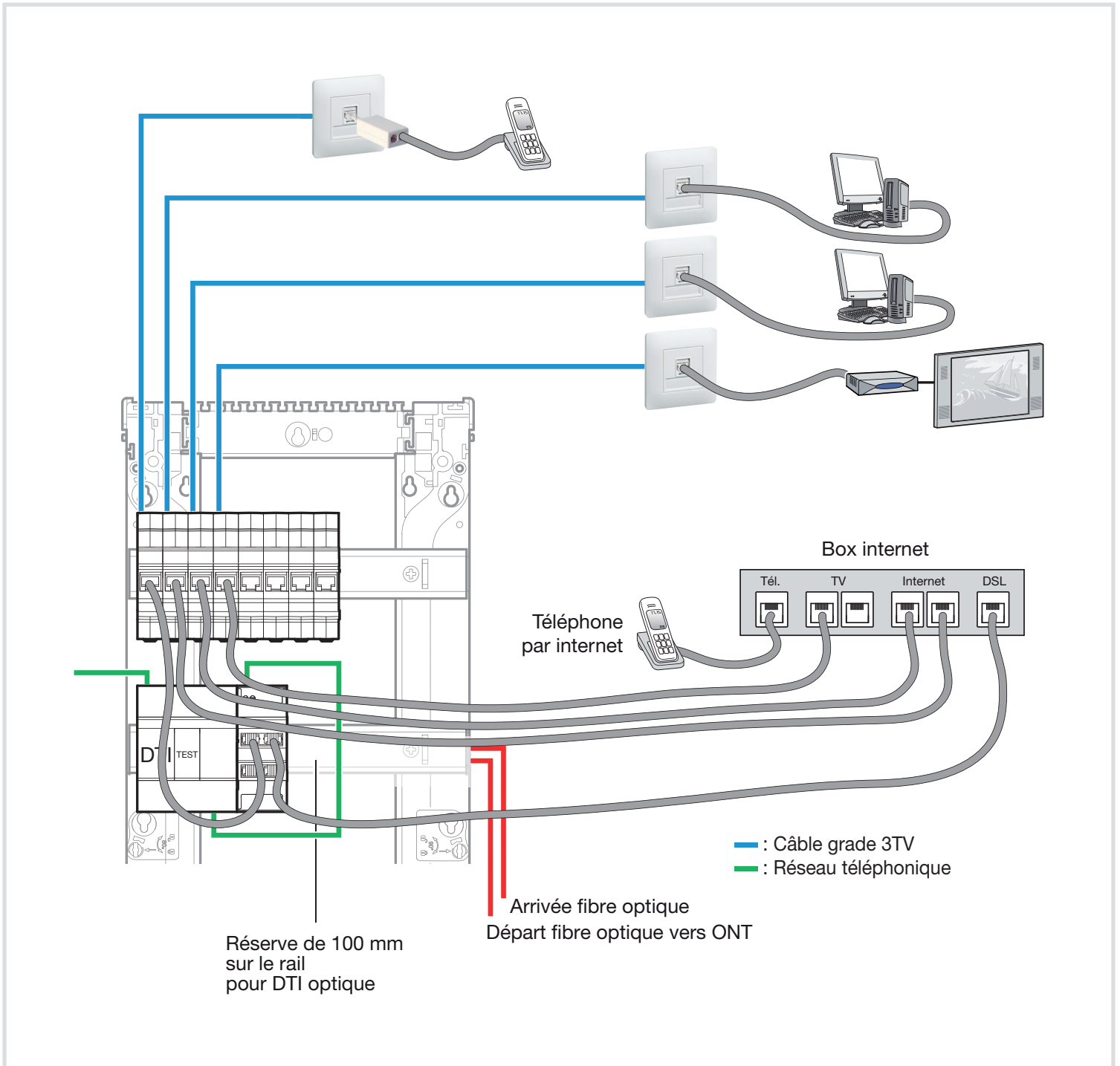
Repérage des connecteurs RJ45



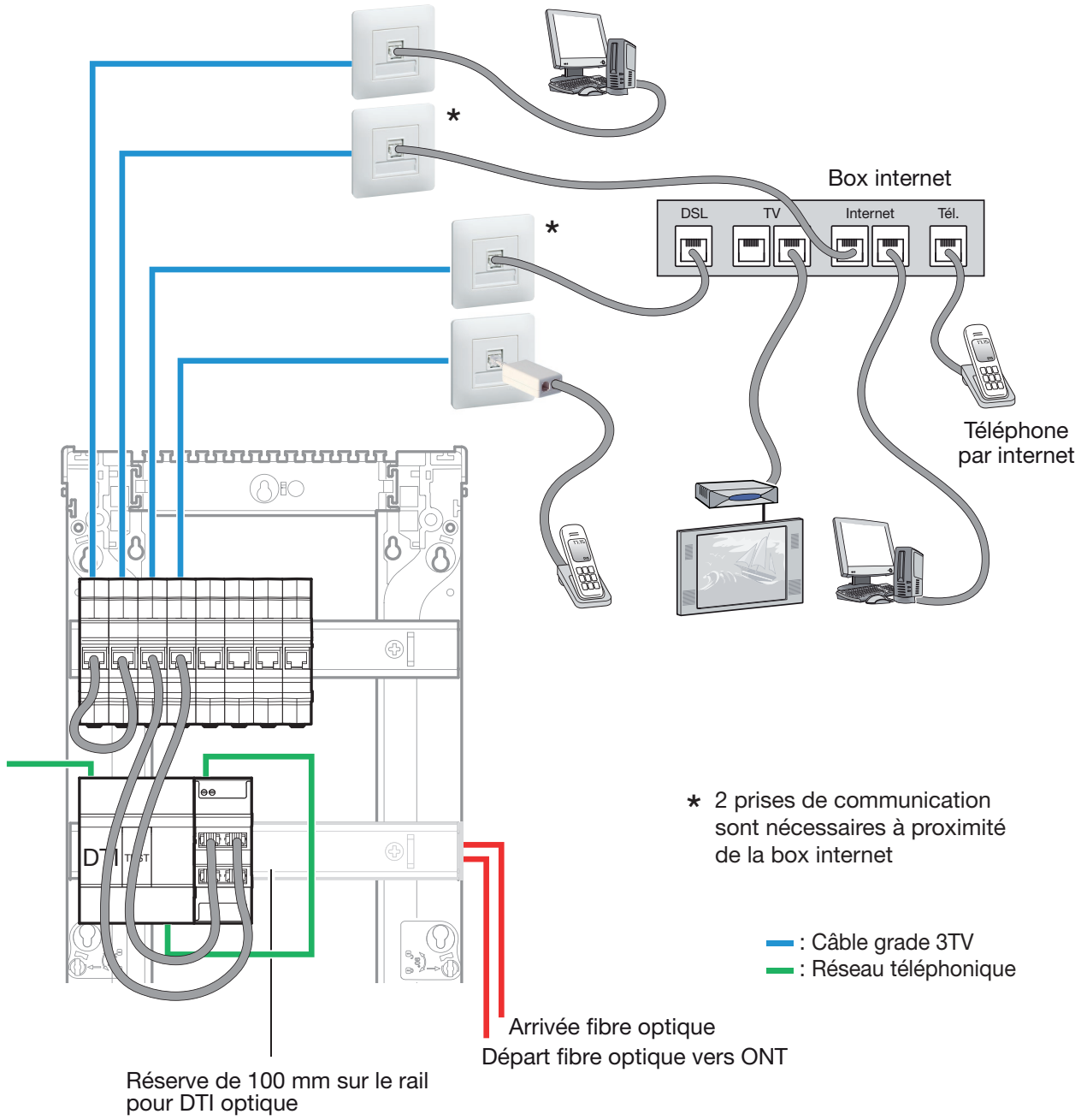
Pose des cordons de brassage et repérage

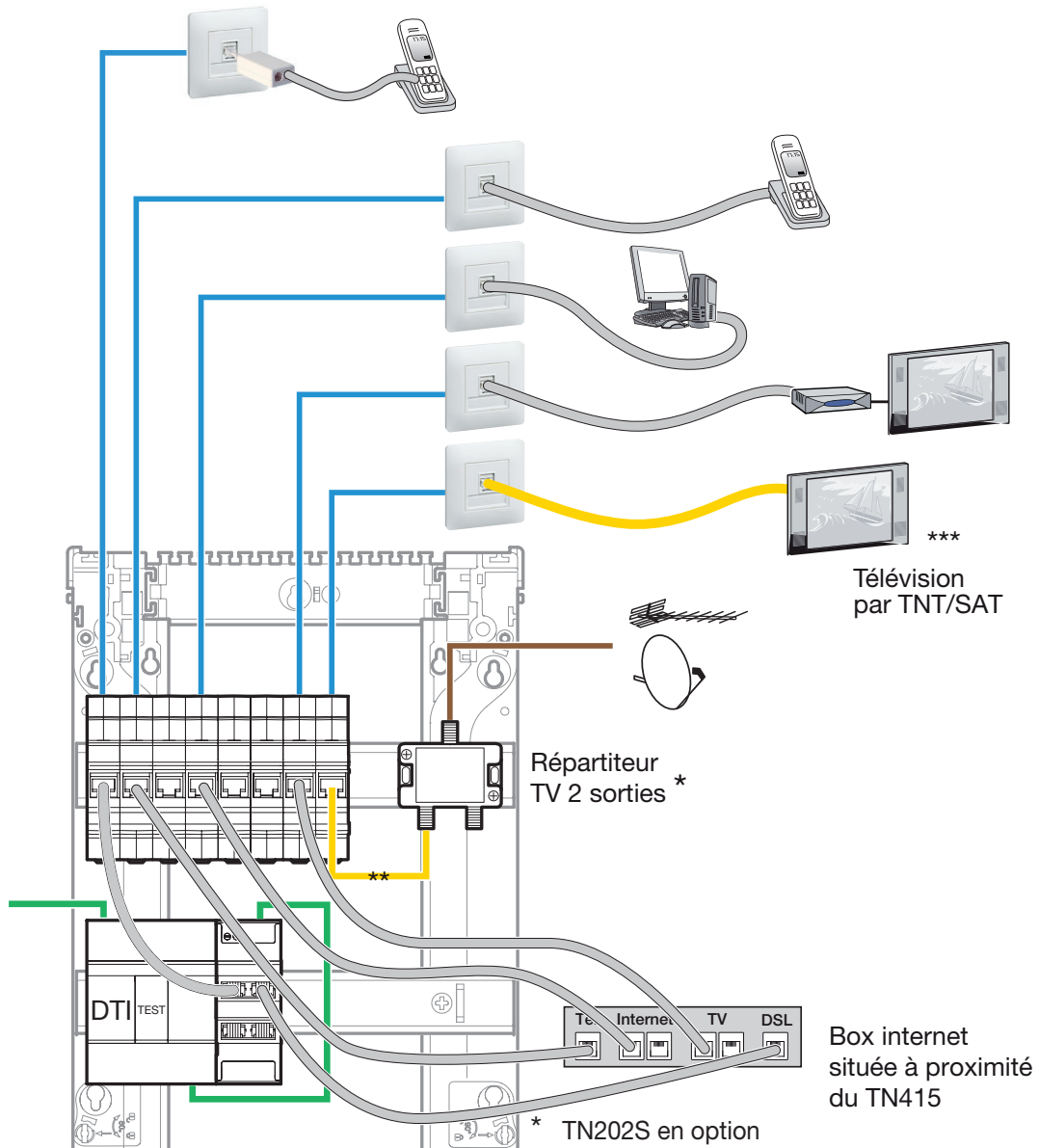


Mise en œuvre du TN415 : box internet située à proximité




Mise en œuvre du TN415 : box internet située en ambiance





- : Câble grade 3TV
- : Balun RJ45/F
- : Réseau téléphonique
- : Câble coaxial

** Cordon Balun TN722 en option

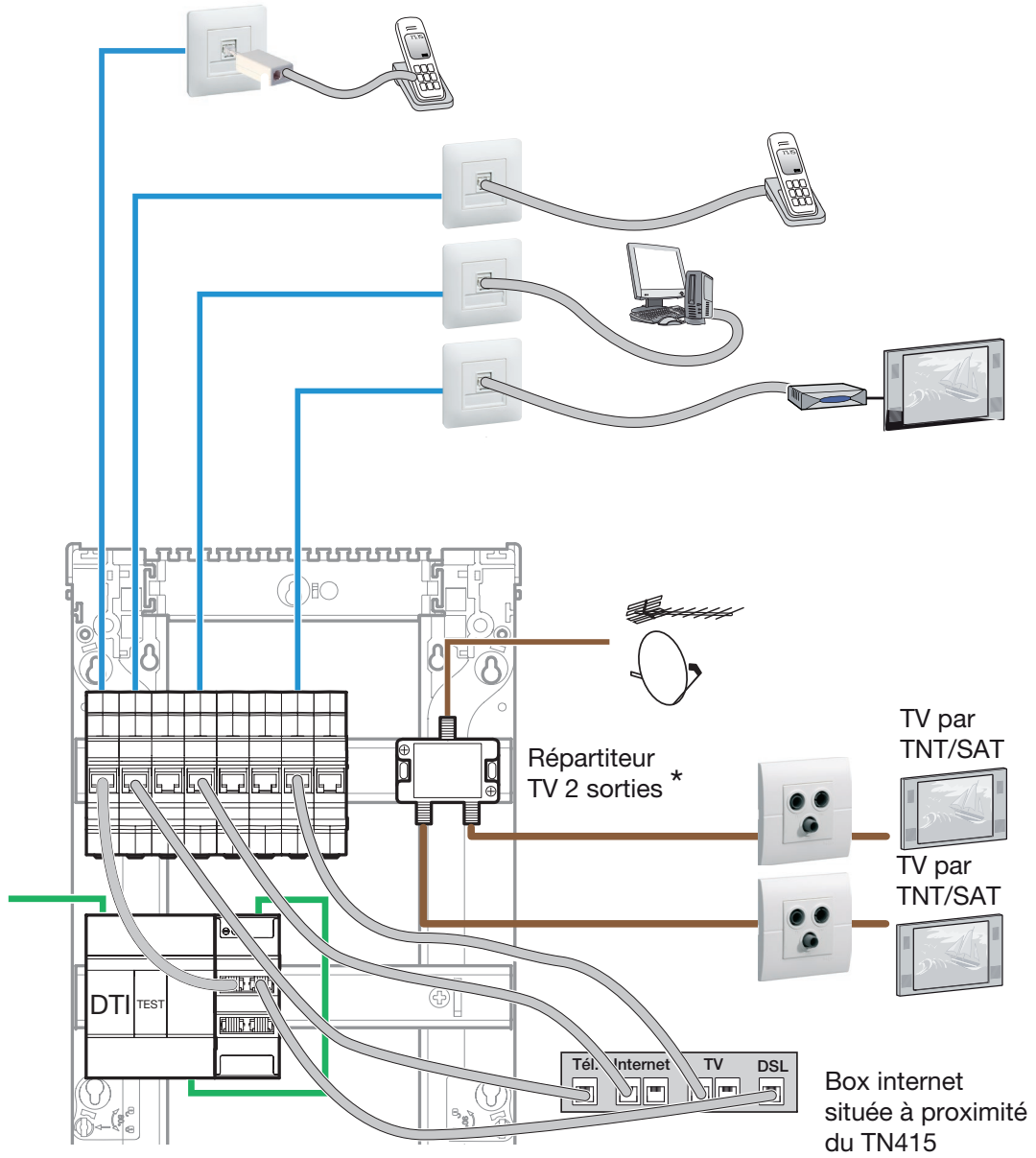
***  La longueur maximale admissible en DBV-T / DBV-S / DBV-C varie suivant la qualité et la puissance du signal.

Suivant les configurations, la réception peut être altérée, voire nulle.

Dans ce cas, il convient :

- de vérifier la compatibilité des composants ainsi que leur bonne mise en œuvre,
- d'amplifier le signal avec un équipement adapté,
- de réduire la longueur totale du lien,
- d'utiliser un câble de type coaxial et les prises adéquates.

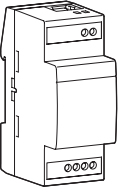
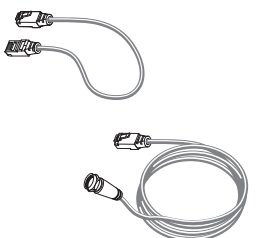
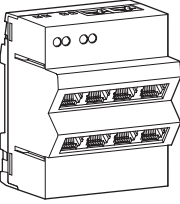
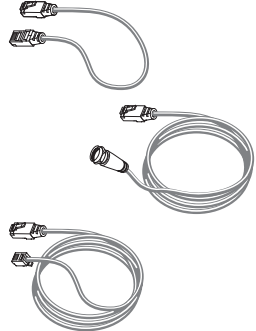
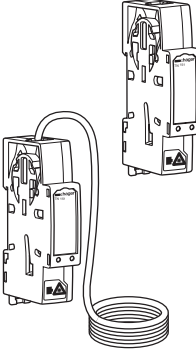
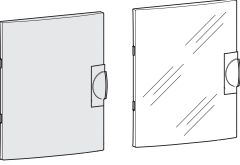
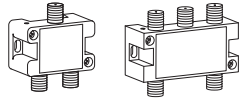
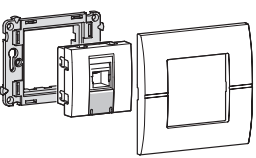
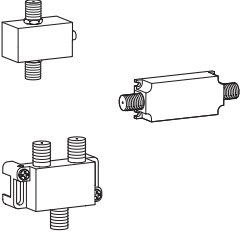
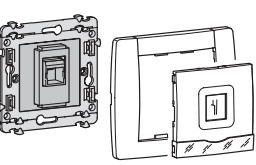
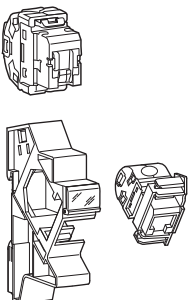
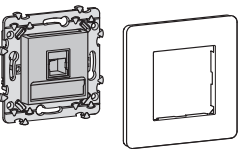
Mise en œuvre de la TV via un réseau coaxial



* TN202S en option

- : Câble grade 3TV
- : Réseau téléphonique
- : Câble coaxial

Produits disponibles en option

	<p>Filter ADSL maître modulaire TN121</p>		<p>Cordons de brassage RJ45/RJ45 TN711 S/FTP – 30 cm TN712 S/FTP – 50 cm TN714 S/FTP – 1 m Balun - RJ45/Fiche "F" TN722 – 60 cm</p>
	<p>Répartiteurs téléphoniques TN111 2 x 4 sorties TN131 1 x 4 sorties</p>		<p>Cordons terminaux RJ45/RJ45 TN811 S/FTP – 3 m Balun - RJ45/IEC TN831 – 3 m Balun - RJ45/Fiche "F" TN832 – 3 m Téléphonique - RJ45/RJ11 TN821 – 3 m Téléphonique - RJ45/RJ11 TN822 – 50 cm</p>
	<p>DTI Optique TN151 DTIo 1FO TN161 DTIo 4FO DTI Optique pré-câblé TN154 1FO 15 m TN155 1FO 30 m TN156 1FO 50 m TN164 4FO 15 m TN165 4FO 30 m TN166 4FO 50 m DTI Optique pré-câblé et préconnectorisé TN152 1FO 25 m TN153 1FO 40 m TN162 4FO 25 m TN163 4FO 40 m</p>		<p>Portes GP218P GP218T Serrure GZ35A Pochettes à plan GZ06A – A5 GZ07A – 79 x 160 mm</p>
	<p>Répartiteurs TV TN202S TN204S TN206S</p>		<p>Prise RJ45 ou coaxiale de la gamme systo</p>
	<p>Atténuateur coaxial réglable 0-20 dB TN211 Amplificateur de ligne coaxial passif Attention : il est impératif d'avoir un démodulateur pour que ce produit fonctionne. TN221 Coupleur TV hertzienne/satellite TN231</p>		<p>Prise RJ45 ou coaxiale de la gamme kallysta</p>
	<p>Connecteurs RJ45 TN007 Cat.6 STP Gr.2TV TN008 Cat.6a STP Gr.3TV Connecteurs RJ45 + support modulaire TN007S Cat.6 STP Gr.2TV TN008S Cat.6a STP Gr.3TV</p>		<p>Prise RJ45 ou coaxiale de la gamme essensya</p>



Comment éliminer ce produit FR

(déchets d'équipements
électriques et électroniques).

(Applicable dans les pays de l'Union Européenne et aux autres pays européens disposant de systèmes de collecte sélective).

Ce symbole sur le produit ou sa documentation indique qu'il ne doit pas être éliminé en fin de vie avec les autres déchets ménagers. L'élimination incontrôlée des déchets pouvant porter préjudice à l'environnement ou à la santé humaine, veuillez le séparer des autres types de déchets et le recycler de façon responsable. Vous favoriserez ainsi la réutilisation durable des ressources matérielles.

Les particuliers sont invités à contacter le distributeur leur ayant vendu le produit ou à se renseigner auprès de leur mairie pour savoir où et comment ils peuvent se débarrasser de ce produit afin qu'il soit recyclé en respectant l'environnement.

Les entreprises sont invitées à contacter leurs fournisseurs et à consulter les conditions de leur contrat de vente. Ce produit ne doit pas être éliminé avec les autres déchets commerciaux.

Utilisable partout en Europe  et en Suisse

