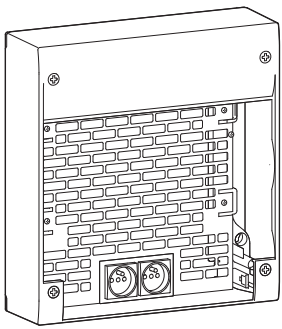
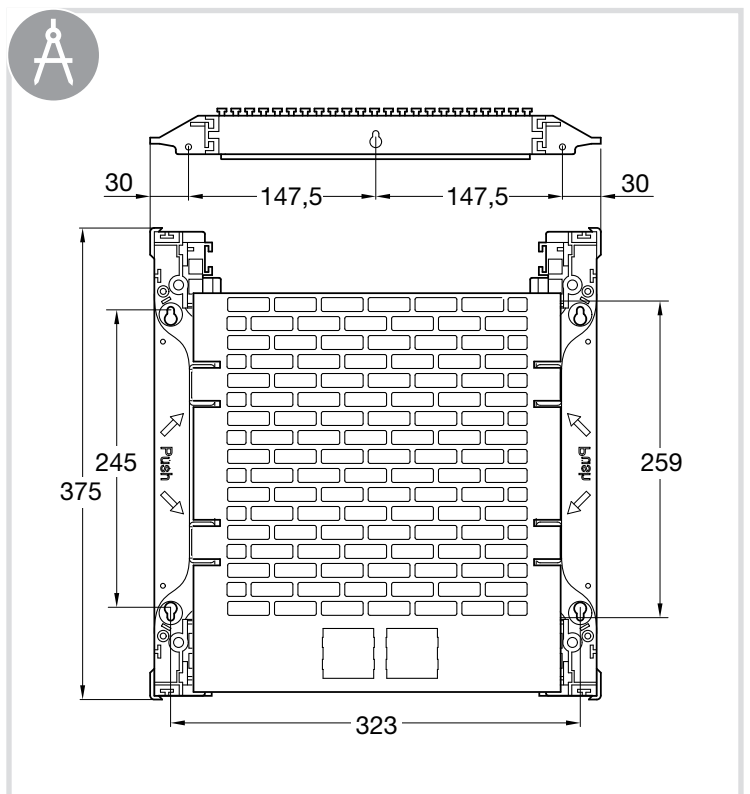
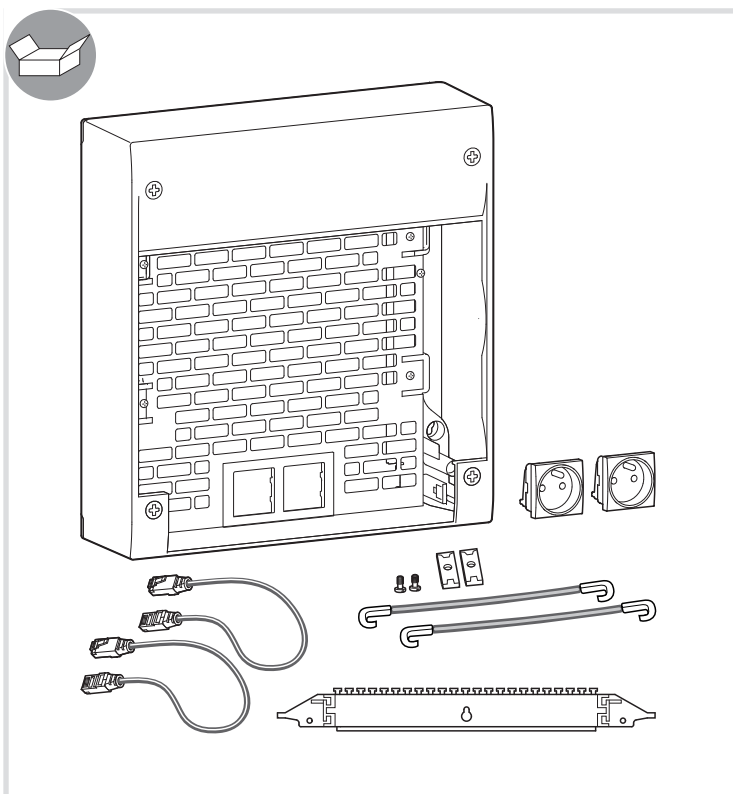
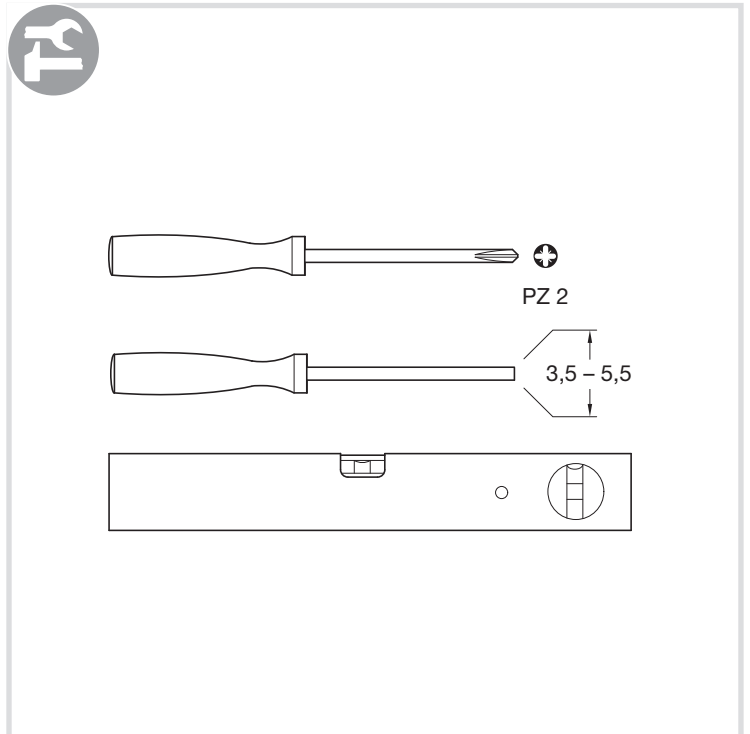
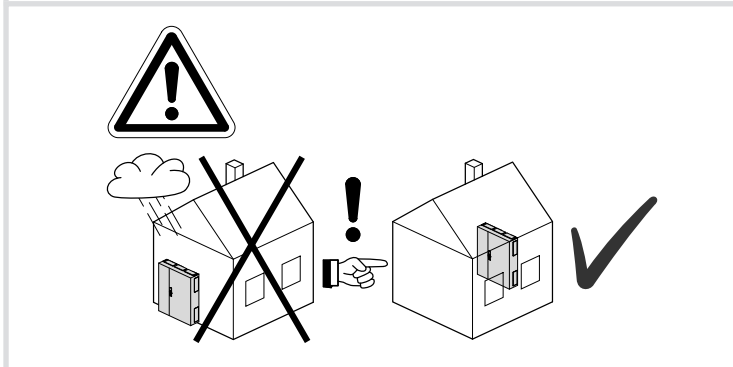


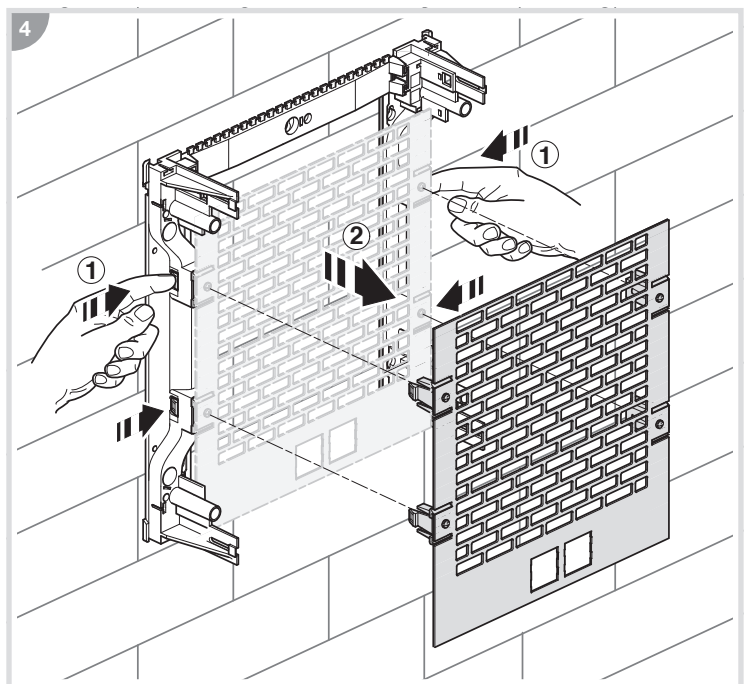
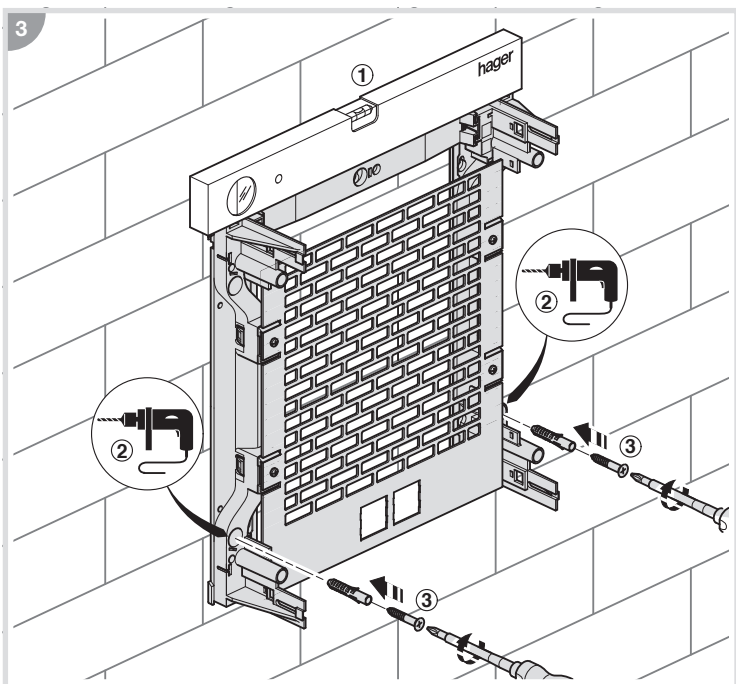
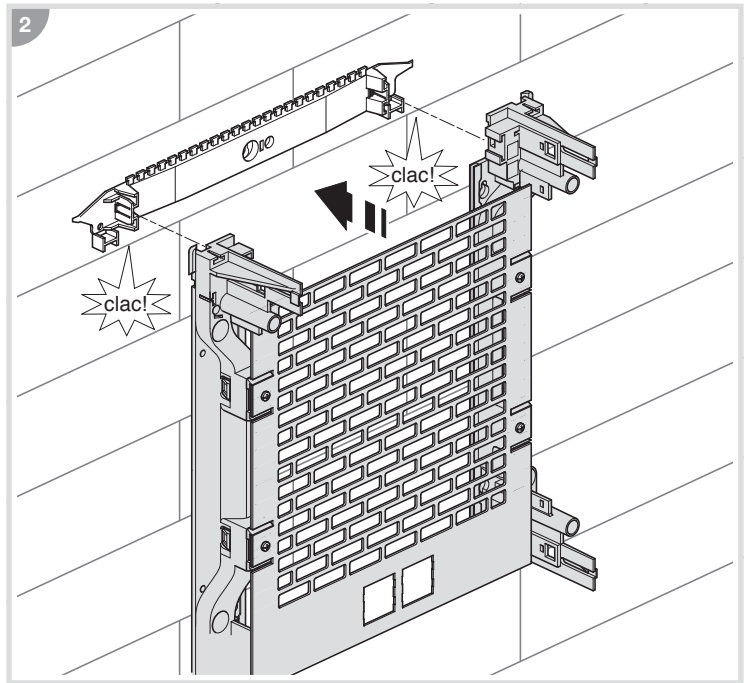
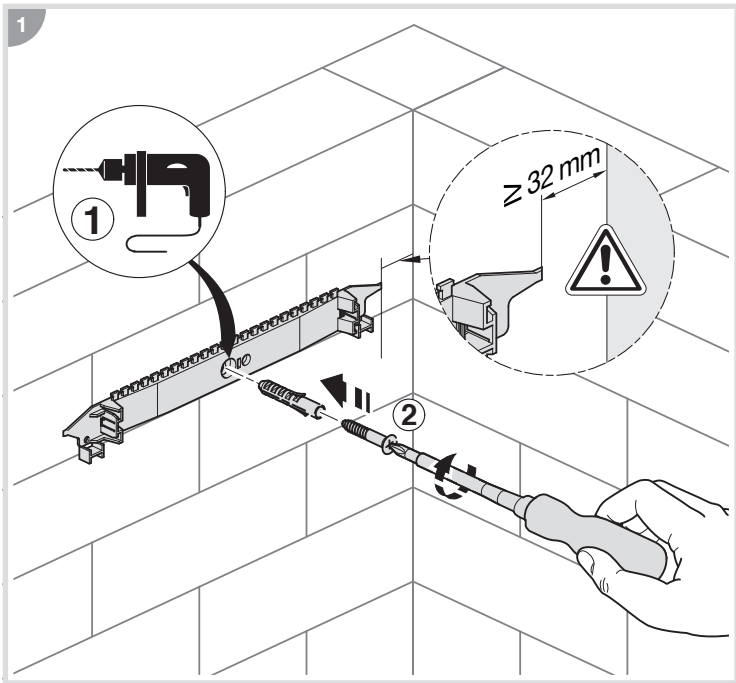
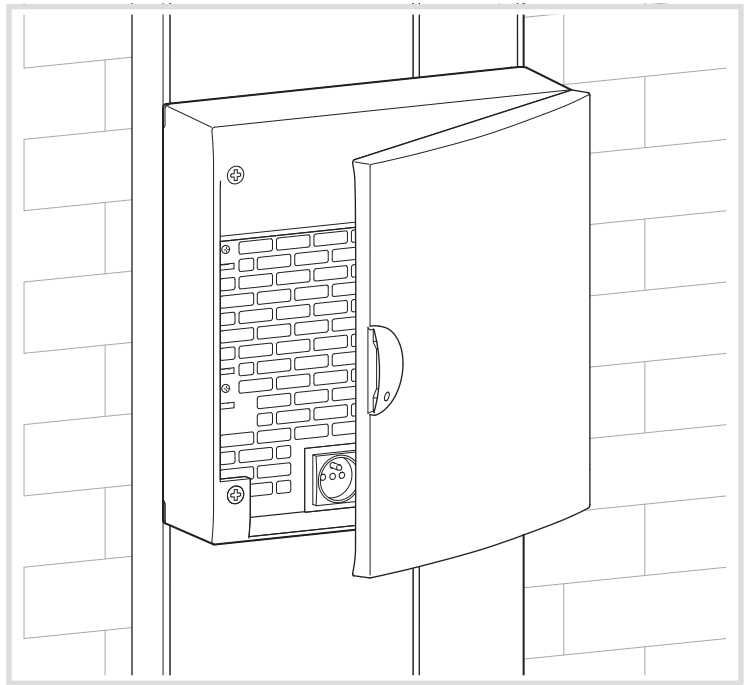
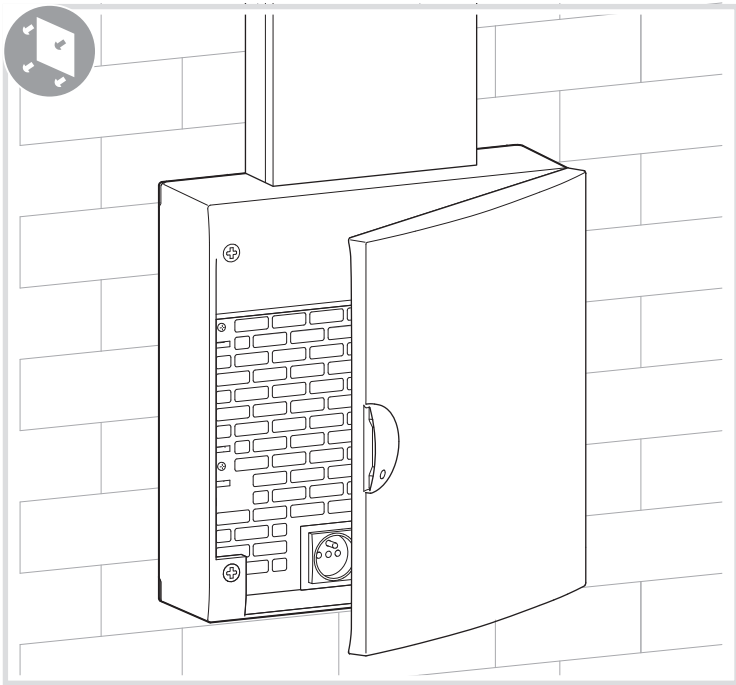
6LE007853A

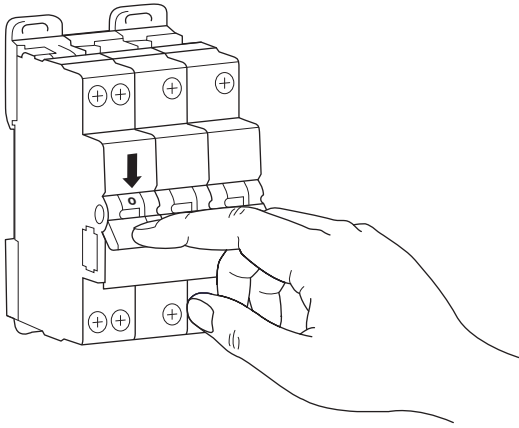


- (FR) Notice d'instructions
Coffret d'extension multimédia
- (EN) Mounting instructions
Multimedia extension enclosure
- (DE) Montageanleitung
Multimedia Erweiterungsverteiler

TN903



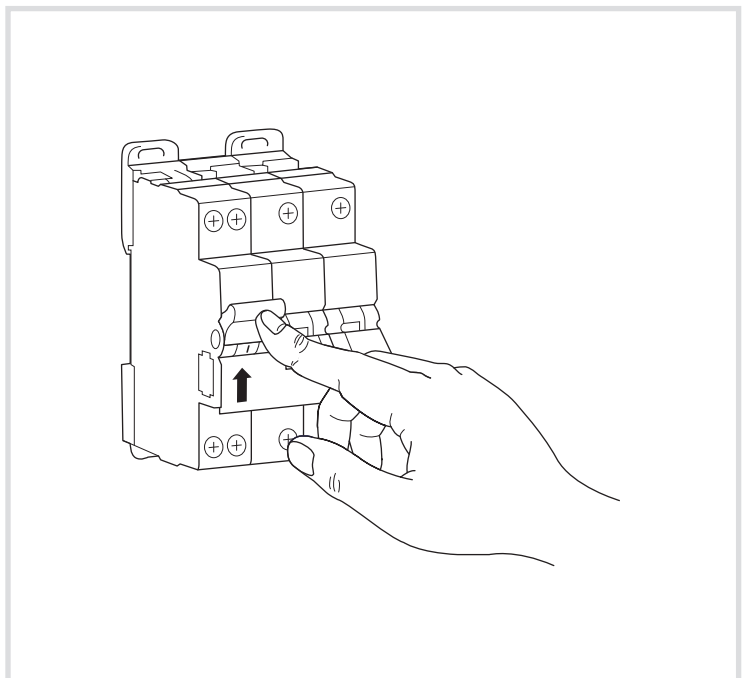
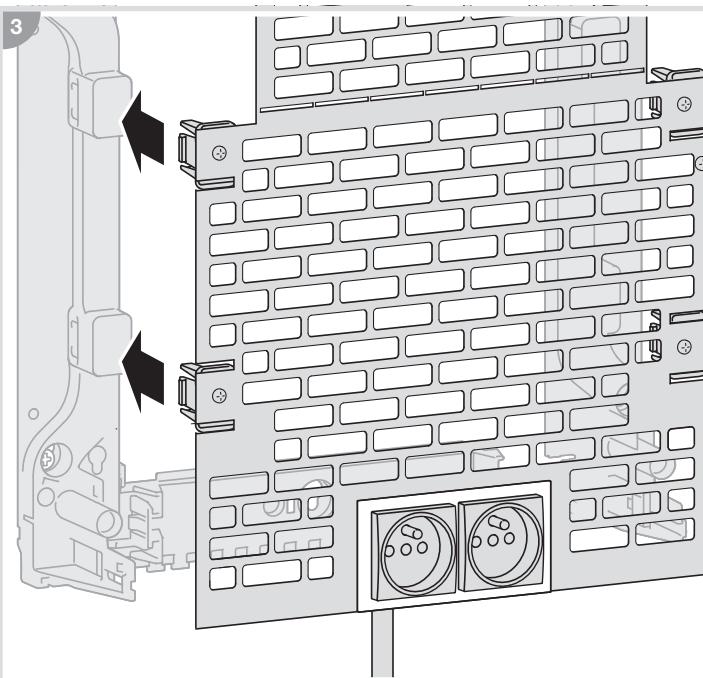
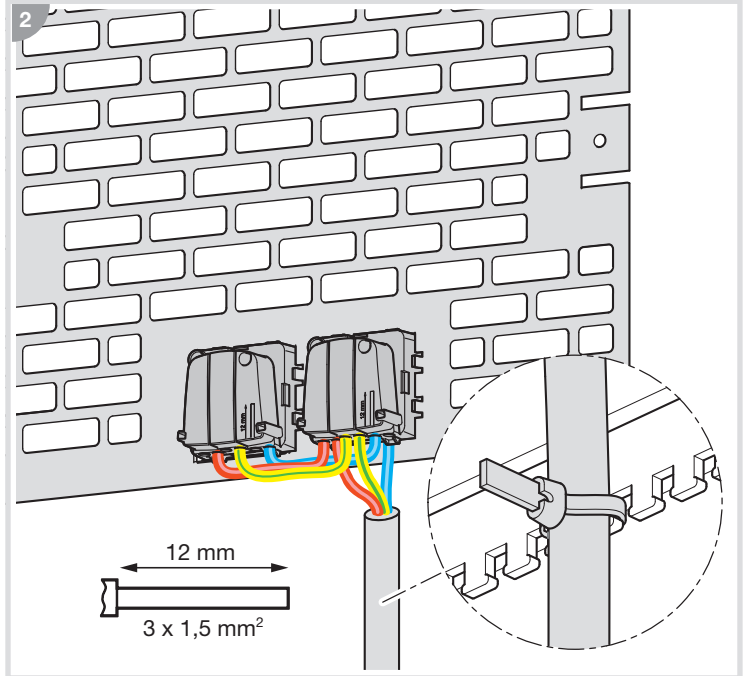
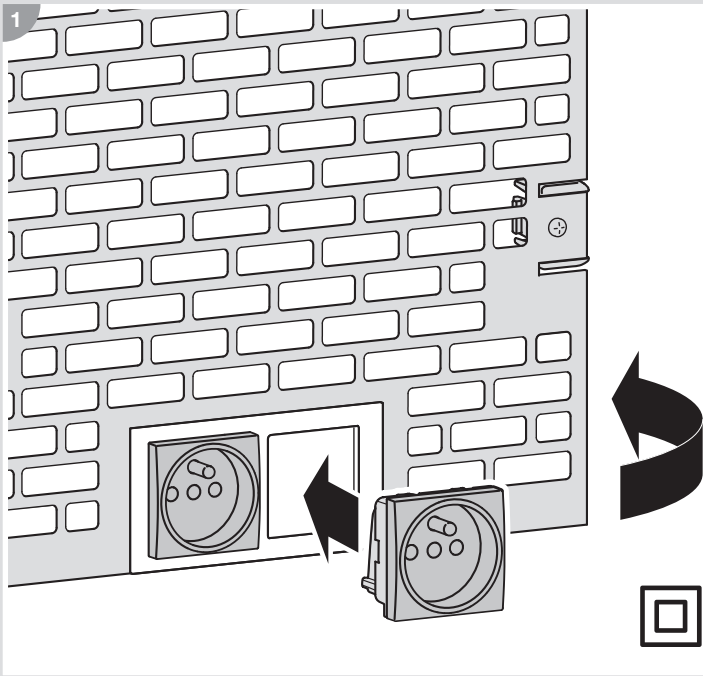




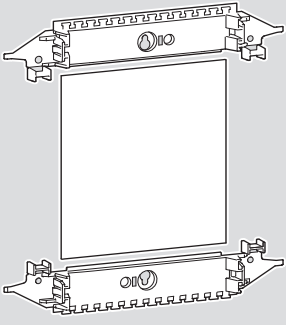
(FR) Les prises de courant doivent être raccordées à un disjoncteur dédié situé dans le coffret de distribution. Si l'alimentation des prises doit passer dans la zone courants faibles, une cloison de séparation courants forts / courants faibles doit être posée.

(EN) The socket outlets must be connected to a dedicated circuit breaker, which is located in the distribution box. If the power to the socket outlets has to pass through the low current zone, a high current / low current separation partition must be installed.

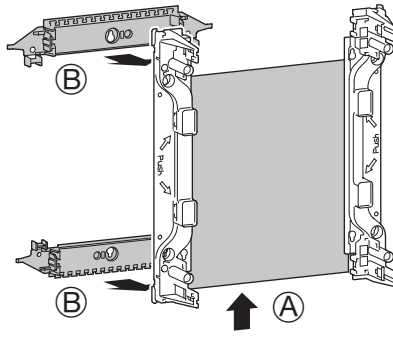
(DE) Die Steckdosen müssen an einen eigenen Leitungsschutzschalter in der Unterverteilung angeschlossen sein. Wenn die Stromzufuhr zu den Steckdosen durch einen Niederspannungsbereich verläuft, muss eine Hoch-/Niederspannungstrennwand in der Unterverteilung montiert sein.



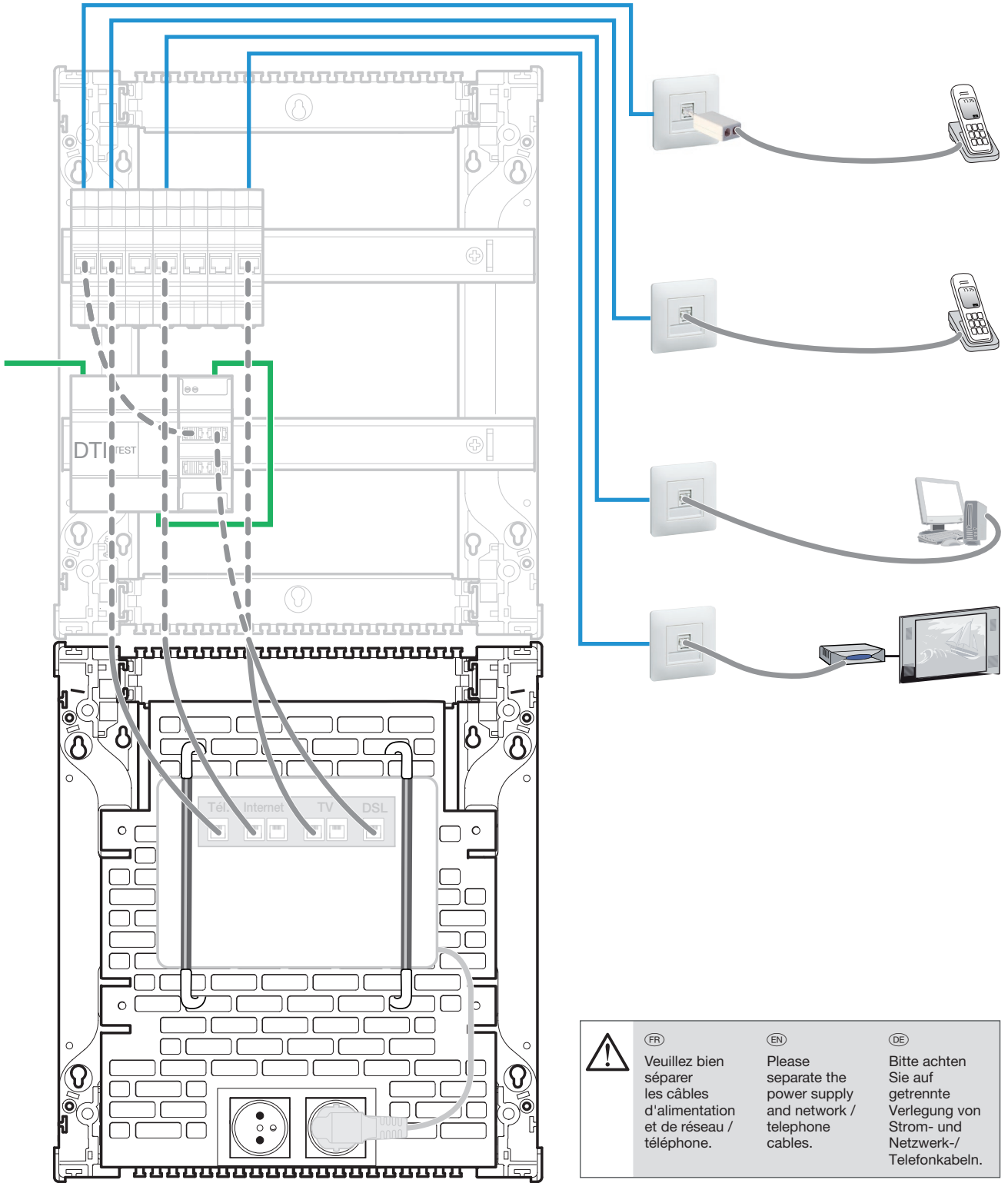
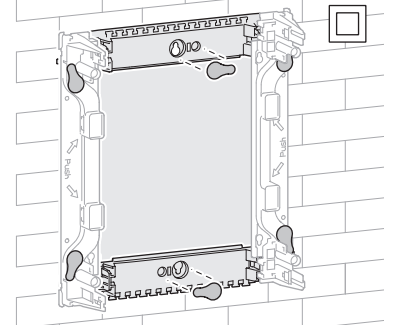
GS218D




1

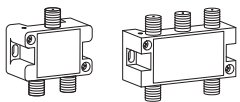
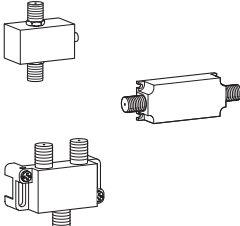
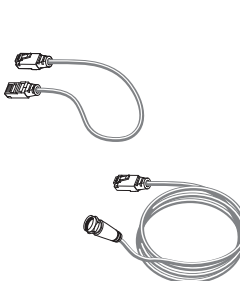
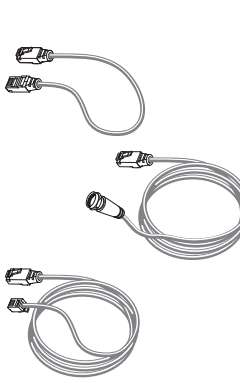
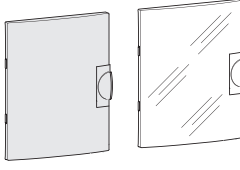


2

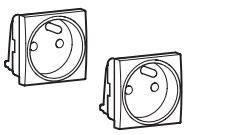


	<p>(FR) Veuillez bien séparer les câbles d'alimentation et de réseau / téléphone.</p>	<p>(EN) Please separate the power supply and network / telephone cables.</p>	<p>(DE) Bitte achten Sie auf getrennte Verlegung von Strom- und Netzwerk-/Telefonkabeln.</p>
---	---	--	--

Produits disponibles en option / optional accessory / Optionales Zubehör

		(FR)	(EN)	(DE)
	TN202S TN204S TN206S	Répartiteurs TV	TV splitters	TV-Installationsverteiler
	TN211 TN221 TN231	Atténuateur coaxial réglable 0-20 dB Amplificateur de ligne coaxial passif Attention : il est impératif d'avoir un démodulateur pour que ce produit fonctionne. Coupleur TV hertzienne/satellite	0-20 dB adjustable coaxial attenuator Passive coaxial line amplifier Attention: it is imperative to have a demodulator for this product to work. Terrestrial / satellite TV coupler	Koaxial-Dämpfungsregler 0-20 dB Koaxial-Linienverstärker mit passivem Rückweg Achtung : Damit dieses Produkt funktioniert, ist zwingend ein Demodulator erforderlich. Koppler DVB-S/DVB-T
	TN711 S/FTP – 30 cm TN712 S/FTP – 50 cm TN714 S/FTP – 1 m TN722 – 60 cm	Cordons de brassage RJ45/RJ45 Balun - RJ45/Fiche "F"	Patch cords RJ45/RJ45 Balun - RJ45/Plug "F"	Patchkabel RJ45/RJ45 Balun - RJ45/F-Stecker
	TN811 S/FTP – 3 m TN831 – 3 m TN832 – 3 m TN821 – 3 m TN822 – 50 cm	Cordons terminaux RJ45/RJ45 Balun RJ45/IEC RJ45/Fiche "F" Téléphonique RJ45/RJ11 RJ45/RJ11	Terminal cords RJ45/RJ45 Balun RJ45/IEC RJ45/Plug "F" Telephone RJ45/RJ11 RJ45/RJ11	Anschlusskabel RJ45/RJ45 Balun RJ45/IEC RJ45/F-Stecker Telefon RJ45/RJ11 RJ45/RJ11
	GP218P GP218T GZ35A GZ06A – A5 GZ07A – 79 x 160 mm	Portes Serrure Pochettes à plan	Doors Lock Plan protection covers	Türen Schloss Planschutzhüllen

Produits disponibles pour remplacement / Replacement / Ersatzteile

		(FR)	(EN)	(DE)
	WS100	2 prises courant fort	2 high voltage socket outlets	2 Starkstromsteckdosen



Comment éliminer ce produit (FR)
(déchets d'équipements
électriques et électroniques).

(Applicable dans les pays de l'Union Européenne et aux autres pays européens disposant de systèmes de collecte sélective).

Ce symbole sur le produit ou sa documentation indique qu'il ne doit pas être éliminé en fin de vie avec les autres déchets ménagers. L'élimination incontrôlée des déchets pouvant porter préjudice à l'environnement ou à la santé humaine, veuillez le séparer des autres types de déchets et le recycler de façon responsable. Vous favoriserez ainsi la réutilisation durable des ressources matérielles.

Les particuliers sont invités à contacter le distributeur leur ayant vendu le produit ou à se renseigner auprès de leur mairie pour savoir où et comment ils peuvent se débarrasser de ce produit afin qu'il soit recyclé en respectant l'environnement.

Les entreprises sont invitées à contacter leurs fournisseurs et à consulter les conditions de leur contrat de vente. Ce produit ne doit pas être éliminé avec les autres déchets commerciaux.

Utilisable partout en Europe  et en Suisse



Correct Disposal of this product (EN)
(Waste Electrical & Electronic
Equipment).

(Applicable in the European Union and other European countries with separate collection systems).

This marking shown on the product or its literature indicates that it should not be disposed with other household waste at the end of its working life. To prevent possible harm to the environment or human health from uncontrolled waste disposal, please separate this from other types of wastes and recycle it responsibly to promote the sustainable reuse of material resources.

Household users should contact either the retailer where they purchased this product, or their local government office, for details of where and how they can take this device for environmentally safe recycling.

Business users should contact their supplier and check the terms and conditions of the purchase contract. This product should not be mixed with other commercial wastes of disposal.

Usable in all Europe  and in Switzerland



Korrekte Entsorgung dieses Produkts (DE)
(Elektromüll).

(Anzuwenden in den Ländern der Europäischen Union und anderen europäischen Ländern mit einem separaten Sammelsystem).

Die Kennzeichnung auf dem Produkt bzw. auf der dazugehörigen Dokumentation gibt an, dass es nach seiner Lebensdauer nicht zusammen mit dem normalen Hausmüll entsorgt werden darf. Entsorgen Sie dieses Gerät bitte getrennt von anderen Abfällen, um der Umwelt bzw. der menschlichen Gesundheit nicht durch unkontrollierte Müllbeseitigung zu schaden. Recyceln Sie das Gerät, um die nachhaltige Wiederverwertung von stofflichen Ressourcen zu fördern.

Private Nutzer sollten den Händler, bei dem das Produkt gekauft wurde, oder die zuständigen Behörden kontaktieren, um in Erfahrung zu bringen, wie sie das Gerät auf umweltfreundliche Weise recyceln können.

Gewerbliche Nutzer sollten sich an ihren Lieferanten wenden und die Bedingungen des Verkaufsvertrags konsultieren. Dieses Produkt darf nicht zusammen mit anderem Gewerbemüll entsorgt werden.

Verwendbar in ganz Europa  und in der Schweiz