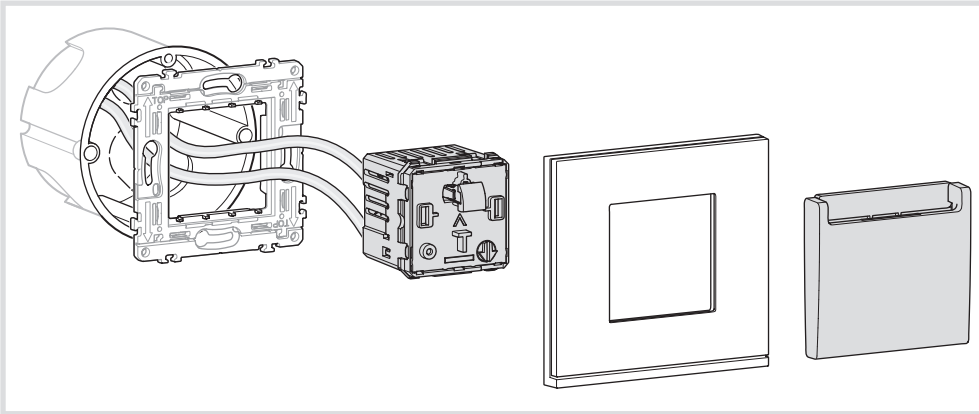


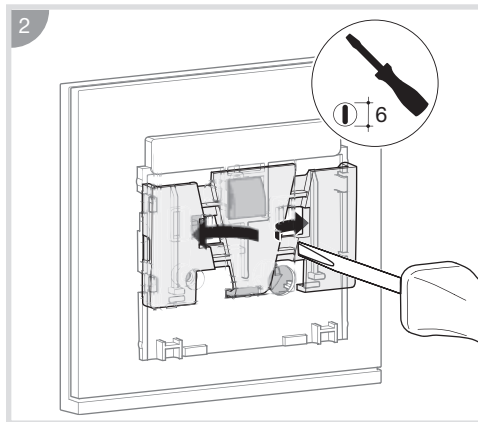
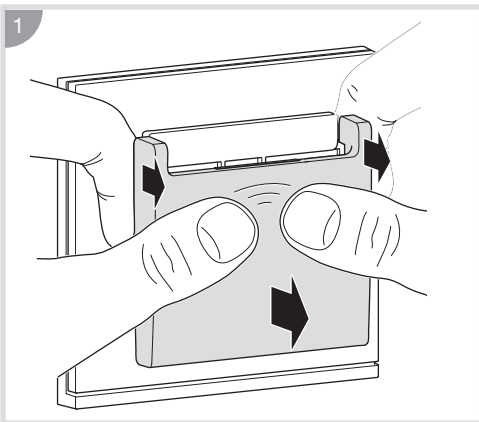
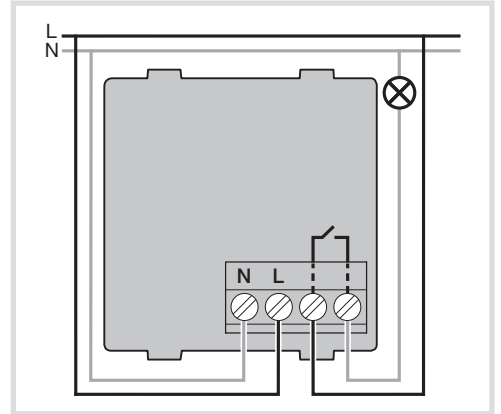
6LE007936B

WXF055

Συναρμολόγηση / Μοντάζ



Σύνδεση

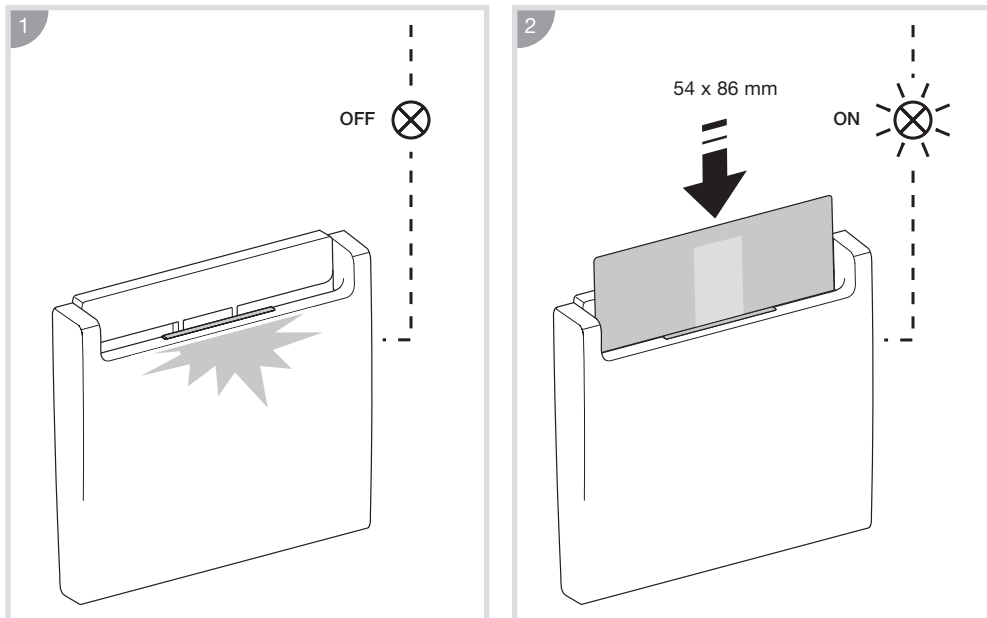


Τεχνικές προδιαγραφές

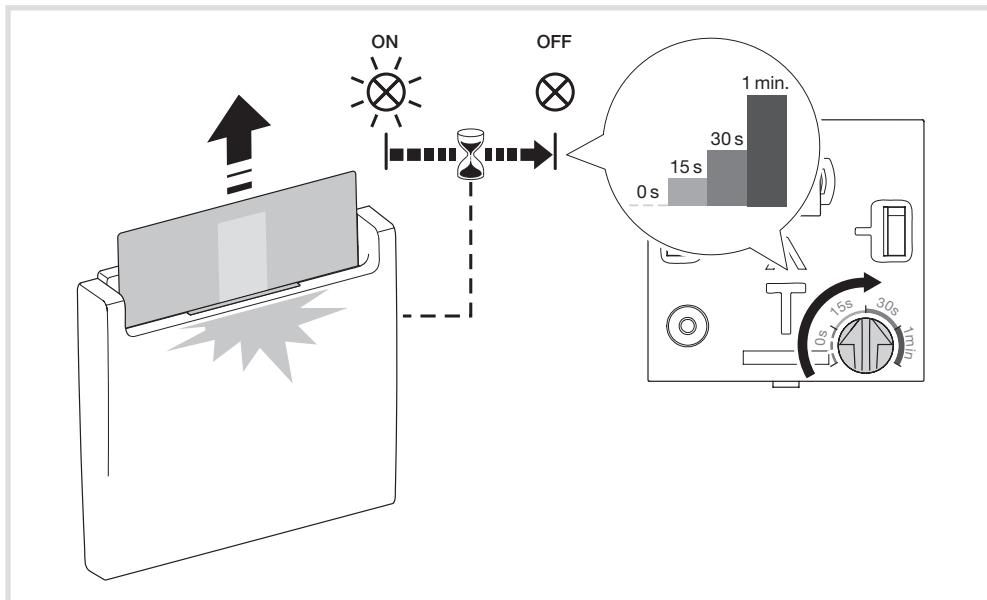
Τάση τροφοδοσίας	230 V~ +10%/-15%
Ονομαστική συχνότητα	50/60 Hz
Ρελέ εξόδου	μ 10A AC1
Ικανότητα σύνδεσης	2x2,5 mm ²
Θερμοκρασία λειτουργίας	-5°C ➔ +50°C
Θερμοκρασία αποθήκευσης	-25°C ➔ +70°C
Προστασία	Διακόπτης κυκλώματος 10 A
Κλάση απομόνωσης	II

Τύπος φόρτωσης		
Επαγωγικό φορτίο		10 A AC1
Λάμπα αλογόνου		1200 W
Συμβατικός μετασχηματιστής		1200 W
Ηλεκτρονικός μετασχηματιστής		1000 W
Λαμπτήρας φθορισμού		1000 W
Λαμπτήρας φθορισμού με ηλεκτρονικό ballast		15x36 W
Λαμπτήρας LED / CFL		200 W
Κινητήρας		6 A cos φ = 0,6

Αρχή λειτουργίας



Χρονική καθυστέρηση



Σωστή απόρριψη αυτού του προϊόντος

(Απόβλητα ηλεκτρικού και ηλεκτρονικού εξοπλισμού)

(Ισχύει στην Ευρωπαϊκή Ένωση και σε άλλες ευρωπαϊκές χώρες με ξεχωριστά συστήματα συλλογής).

Αυτή η σήμανση που εμφανίζεται στο προϊόν ή στη βιβλιογραφία του υποδεικνύει ότι δεν πρέπει να απορρίπτεται με άλλα οικιακά απορρίμματα στο τέλος της εργασιακής ζωής του. Για να αποτρέψετε πιθανή βλάβη στο περιβάλλον ή την ανθρώπινη υγεία από ανεξέλεγκτη διάθεση αποβλήτων, διαχωρίστε τα από άλλα είδη αποβλήτων και ανακυκλώστε τα υπεύθυνα για να προωθήσετε τη βιώσιμη επαναχρησιμοποίηση υλικών πόρων.

Οι οικιακοί χρήστες θα πρέπει να επικοινωνήσουν είτε με τον πωλητή λιανικής από τον οποίο αγόρασαν αυτό το προϊόν, είτε με την τοπική αυτοδιοίκηση, για λεπτομέρειες σχετικά με το πού και πώς μπορούν να μεταφέρουν αυτήν τη συσκευή για περιβαλλοντικά ασφαλή ανακύκλωση.

Οι επιχειρηματικοί χρήστες πρέπει να επικοινωνήσουν με τον προμηθευτή τους και να ελέγξουν τους όρους και τις προϋποθέσεις της σύμβασης αγοράς. Αυτό το προϊόν δεν πρέπει να αναμειγνύεται με άλλα προς διάθεση εμπορικά απόβλητα.

Χρησιμοποιείται σε όλη την Ευρώπη  και στην Ελβετία