

6LE007937B

## WXF062 / WXF063

### Οδηγίες ασφαλείας

Η εγκατάσταση και συναρμολόγηση ηλεκτρικού εξοπλισμού επιτρέπεται μόνο από ειδικευμένο ηλεκτρολόγο σύμφωνα με τα σχετικά πρότυπα εγκατάστασης, οδηγίες, κανονισμούς, υποχρεωτικές οδηγίες, κανονισμούς ασφάλειας και πρόληψης ατυχημάτων της χώρας.

Η μη συμμόρφωση με αυτές τις οδηγίες να μπορεί να προκαλέσει ζημιά στη συσκευή, πυρκαγιά ή άλλη ζημιά

Κίνδυνος λόγω ηλεκτροπληξίας. Μη λειτουργείτε τη συσκευή χωρίς κάλυμμα.

Κίνδυνος λόγω ηλεκτροπληξίας. Η συσκευή δεν είναι κατάλληλη για ασφαλή αποσύνδεση της παροχής ρεύματος. Ακόμα και όταν η συσκευή είναι απενεργοποιημένη, το φορτίο δεν διαχωρίζεται από την παροχή ρεύματος.

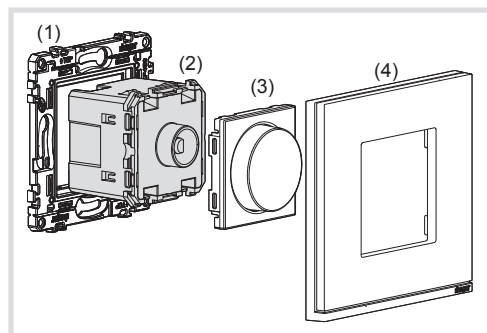
Μην συνδέετε λαμπτήρες που δεν ρυθμίζονται, τους μετασχηματιστές τους ή τις συσκευές λειτουργίας. Προσέξτε τα δεδομένα του κατασκευαστή.

Κίνδυνος πυρκαγιάς. Κατά τη λειτουργία με συμβατικούς μετασχηματιστές, ασφαλίστε κάθε μετασχηματιστή στην κύρια πλευρά σύμφωνα με τα δεδομένα του κατασκευαστή.

Χρησιμοποιείτε μετασχηματιστές ασφαλείας που συμμορφώνονται μόνο με το EN 61558-2-6

Αυτές οι οδηγίες αποτελούν αναπόσπαστο συστατικό του προϊόντος και πρέπει να φυλάσσονται από τον τελικό χρήστη.

### Σχεδιασμός και διάταξη της συσκευής



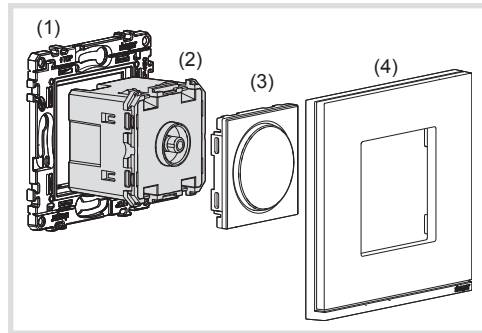
Εικόνα 1: Περιστροφικός ρυθμιστής WXF062

- (1) Αρθρωτός δακτύλιος στήριξης WXA45.. (δεν περιλαμβάνεται στην συσκευασία)
- (2) Πατητός / περιστροφικός ρυθμιστής φωτισμού
- (3) Πατητό / περιστροφικό πλακίδιο WXD06.. (δεν περιλαμβάνεται στην συσκευασία)
- (4) Πλαίσιο WXP.. (δεν περιλαμβάνεται στην συσκευασία)

(EL)

Περιστροφικός ρυθμιστής φωτισμού gallery

Πατητός ρυθμιστής φωτισμού gallery



Εικόνα 2: Πατητός ρυθμιστής WXF063

### Λειτουργία

#### Σωστή χρήση

- Λειτουργία και ρύθμιση λαμπτήρων πυρακτώσεως, λαμπτήρες αλογόνου HV, λαμπτήρες LED 230 V με δυνατότητα ρύθμισης φωτισμού, ηλεκτρονικούς μετασχηματιστές διπλού τρόπου λειτουργίας ή συμβατικούς μετασχηματιστές με λαμπτήρες αλογόνου χαμηλής τάσης
- Κατάλληλο μόνο για χρήση σε εσωτερικούς χώρους
- τοποθέτηση σε κουτί τοίχου με βάθος τουλάχιστον 40 mm

ⓘ Δεν είναι δυνατή η λειτουργία μεικτού φορτίου

#### Χαρακτηριστικά προϊόντος

- Αυτόματη επιλογή τύπου φορτίου και προαιρετική ρύθμιση ελάχιστης φωτεινότητας μέσω πατητού/περιστροφικού πλήκτρου, π.χ. για λαμπτήρες LED 230V
- Αυτόματη αποθήκευση επιπέδου φωτεινότητας ενεργοποίησης
- Ηλεκτρονική προστασία από βραχυκύκλωμα
- Ηλεκτρονική προστασία από υπερφόρτωση και υπερθέρμανση
- Επιτρέπει τη σύνδεση μονάδων επέκτασης μπουτόν με επαφή NO
- Soft start/stop για προστασία λαμπτήρων
- Προαιρετική σύνδεση αγωγού N

#### Απόδοση μετά από διακοπή ρεύματος

Το φως επανέρχεται στο τελευταίο καθορισμένο επίπεδο φωτεινότητας μετά από κάθε διακοπή

#### Αρχή ρύθμισης φωτός

Κατά την έναρξη λειτουργίας, ο ρυθμιστής εκτελεί αυτόματη ανίχνευση φορτίου και εφαρμόζει τη σωστή αρχή ρύθμισης φωτισμού για το συνδεδεμένο φορτίο (phase cut-on, phase cut-off).

ⓘ Το τρεμόπαιγμα των συνδεδεμένων λαμπτήρων είναι πιθανό λόγω της πτώσης του φορτίου κάτω από το ελάχιστο επίπεδο, κυκλικών

παλμών ελέγχου (για επιλογή χρέωσης) από το δίκτυο, ή της αντικατάστασης λαμπτήρων LED 230 V.

ⓘ Πιθανό σύντομο τρεμόπαιγμα κατά την αναγνώριση φορτίου. Δεν είναι δυνατή η λειτουργία κατά την αναγνώριση φορτίου. Αυτό δεν είναι ελάττωμα της συσκευής.

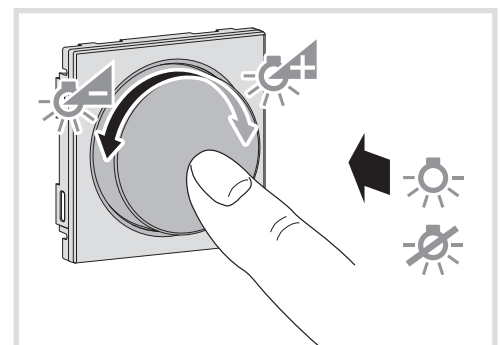
ⓘ Εάν η απόδοση φωτισμού των λαμπτήρων LED 230 V δεν είναι ικανοποιητική στις εργοστασιακές ρυθμίσεις, πρέπει να πραγματοποιηθεί ρύθμιση φορτίου (ανατρέξτε στην ενότητα Ρύθμιση του φορτίου).

ⓘ Κατά την σύνδεση πολλών φορτίων σε μία έξοδο (παράλληλο κύκλωμα) βελτιστοποιήστε την απόδοση ρύθμισης μέσω ρύθμισης φορτίου εάν είναι απαραίτητο (ανατρέξτε στην ενότητα Ρύθμιση του φορτίου).

ⓘ Μετά από κάθε αντικατάσταση του φορτίου (λάμπα) πρέπει να πραγματοποιείται αυτόματη ανίχνευση φορτίου (ανατρέξτε στην ενότητα Ρύθμιση του φορτίου).

### Λειτουργία

#### Έννοια λειτουργίας περιστροφικού ρυθμιστή

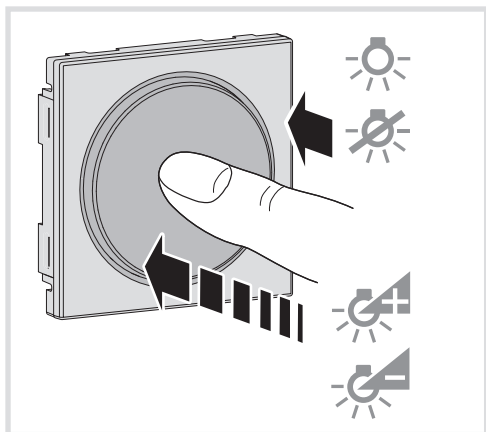


Εικόνα 3: Διακοπή και ρύθμιση φωτισμού

Κατάσταση	Δράση	Αποτέλεσμα
OFF	Σύντομο πάτημα πλήκτρου (<400ms)	<b>Ενεργοποίηση</b> με αποθηκευμένο επίπεδο φωτεινότητας
> 0%	Σύντομο πάτημα πλήκτρου (<400ms)	<b>Απενεργοποίηση</b> και αποθήκευση της φωτεινότητας ως επίπεδο φωτεινότητας ενεργοποίησης.
OFF	Γυρίστε το περιστροφικό μπουτόν προς τα αριστερά	Ενεργοποίηση στην καθορισμένη ελάχιστη φωτεινότητα.
> 0%	Γυρίστε το περιστροφικό μπουτόν προς τα αριστερά	Χαμηλώστε το φως.
OFF	Γυρίστε το περιστροφικό μπουτόν προς τα δεξιά	Ενεργοποίηση στην μέγιστη φωτεινότητα
> 0%	Γυρίστε το περιστροφικό μπουτόν προς τα δεξιά	Αύξηση φωτισμού
OFF	Παρατεταμένο πάτημα του μπουτόν (>10s)	Επιλέξτε τύπο φορτίου (βλ. <b>Ρύθμιση του φορτίου</b> )
OFF	Παρατεταμένο πάτημα του μπουτόν (>15s)	Ακριβής ρύθμιση ελάχιστης φωτεινότητας (δείτε την αντίστοιχη ενότητα)

Πίνακας 1: Λειτουργία περιστροφικού ρυθμιστή

## Έννοια λειτουργίας πατητού ρυθμιστή



Εικόνα 4: Διακοπή και ρύθμιση φωτισμού

Κατάσταση	Δράση	Αποτέλεσμα
OFF	Σύντομο πάτημα πλήκτρου (<400ms)	<b>Ενεργοποίηση</b> με αποθηκευμένο επίπεδο φωτεινότητας
> 0%	Σύντομο πάτημα πλήκτρου (<400ms)	Απενεργοποίηση και αποθήκευση της φωτεινότητας ως επίπεδο φωτεινότητας ενεργοποίησης.
> 0%	Παρατεταμένο πάτημα πλήκτρου (>400ms)	Εναλλαγή ρύθμισης φωτισμού (πάνω-κάτω) με κάθε πάτημα του μπουτόν
OFF	Παρατεταμένο πάτημα πλήκτρου (>10ms)	Επιλέξτε τύπο φορτίου (βλ. <b>Ρύθμιση του φορτίου</b> )
OFF	Παρατεταμένο πάτημα πλήκτρου (>15ms)	Ακριβής ρύθμιση ελάχιστης φωτεινότητας (δείτε την αντίστοιχη ενότητα)

Πίνακας 2: Λειτουργία πατητού ρυθμιστή

### Ρύθμιση του φορτίου

Εάν η απόδοση της ρύθμισης και της διακοπής δεν είναι ικανοποιητική ιδίως όταν συνδεθούν λαμπτήρες LED 230V, πρέπει να πραγματοποιηθεί ρύθμιση φορτίου

- Απενεργοποιήστε το φορτίο.
- Πατήστε το περιστροφικό πλήκτρο/μπουτόν για περισσότερο από 10 αλλά λιγότερο από 15 δευτερόλεπτα.  
Το συνδεδεμένο φορτίο αναβοσβήνει μια φορά. Η συσκευή είναι σε λειτουργία ρύθμισης.
- ❗ Εάν δεν πραγματοποιηθούν περαιτέρω ενέργειες μέσα στα επόμενα 10 δευτερόλεπτα, ο ρυθμιστής μεταβαίνει σε κανονική λειτουργία.
- Πατήστε σύντομα το περιστροφικό πλήκτρο/μπουτόν επανειλημμένα για να ενεργοποιήσετε την επιθυμητή λειτουργία (Πίνακας 3). Η ρύθμιση φορτίου εκτελείται.

Πιέστε σύντομα το κουμπί / περιστροφικό πλήκτρο	Λειτουργία ρύθμισης
1 x	Αυτόματη ανίχνευση φορτίου
2 x	LED phase cut-on
3 x	Μόνο για περιστροφικό ρυθμιστή: λειτουργία ανεμιστήρα

Πίνακας 3: Ρύθμιση του τύπου φορτίου

### Καλή ρύθμιση ελάχιστης φωτεινότητας

Για την αποφυγή κακής συμπεριφοράς ενεργοποίησης ή τρεμοπαίγματος του φορτίου στο χαμηλότερο εύρος ρύθμισης φωτός, η γωνία μείωσης της φωτεινότητας για ελάχιστη φωτεινότητα (phase cut-on/cut-off) μπορεί να ρυθμιστεί ξεχωριστά για κάθε τύπο φορτίου.

- Απενεργοποιήστε το φορτίο.
- Κρατήστε πατημένο το περιστροφικό μπουτόν για περισσότερο από 15 δευτερόλεπτα.  
Το συνδεδεμένο φορτίο θα αναβοσβήσει μία φορά μετά από 10 δευτ. και ξανά μετά από 15 δευτ. Η συσκευή είναι τώρα σε κατάσταση καλής μη ρύθμισης για την ελάχιστη φωτεινότητα.

❗ Εάν δεν πραγματοποιηθούν περαιτέρω ενέργειες μέσα στα επόμενα 10 δευτερόλεπτα, ο ρυθμιστής μεταβαίνει σε κανονική λειτουργία.

- Πατήστε σύντομα το περιστροφικό πλήκτρο/μπουτόν.  
Η συσκευή θα αλλάξει επανειλημμένα μεταξύ των διαφόρων προκαθορισμένων γωνιών ρύθμισης φωτός (επίπεδα φωτεινότητας).
- Όταν επιτευχθεί η βέλτιστη ρύθμιση, κρατήστε πατημένο το περιστροφικό μπουτόν (> 5 δευτ.) Αυτό αποθηκεύει την επιλεγμένη γωνία ρύθμισης για την ελάχιστη φωτεινότητα.  
Το φορτίο στη συνέχεια απενεργοποιείται.

### Πληροφορίες για ηλεκτρολόγους

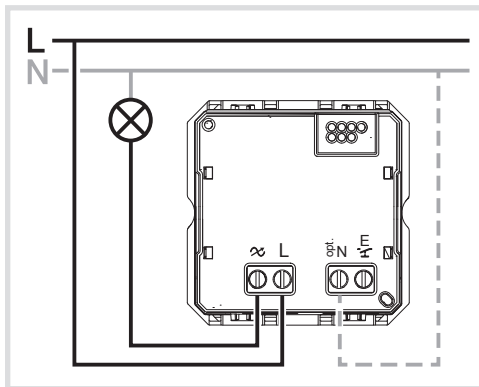
#### Εγκατάσταση και ηλεκτρική σύνδεση



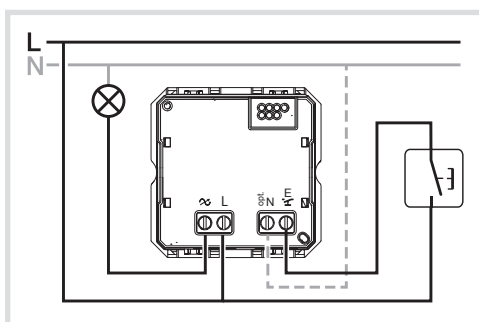
#### ΚΙΝΔΥΝΟΣ!

Το άγγιγμα «ενεργών» τμημάτων μπορεί να οδηγήσει σε ένα ηλεκτροπληξία! Μια ηλεκτροπληξία μπορεί να είναι θανατηφόρα! Αποσυνδέστε τα καλώδια σύνδεσης πριν εργαστείτε στη συσκευή!

#### Διάγραμμα σύνδεσης



Εικόνα 5: Διάγραμμα σύνδεσης (βασικό κύκλωμα)



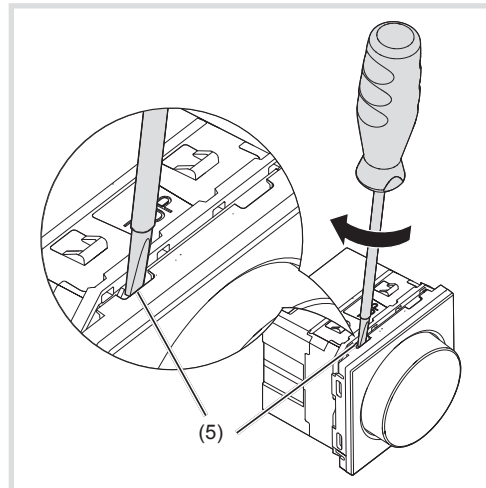
Εικόνα 6: ΔΕικόνα 6: Διάγραμμα σύνδεσης με μπουτόν NO

Τοποθετήστε μια αυτόματη ασφάλεια 16 A ως προστασία συσκευής.

- Συνδέστε τον ρυθμιστή με τους μηχανισμούς επέκτασης σύμφωνα με τα σχεδιαγράμματα.

- Τοποθετήστε τον ροοστάτη σε κουτί τοίχου. Οι ακροδέκτες σύνδεσης πρέπει να βρίσκονται στο κάτω μέρος.
- Συνδέστε Συνδέστε τον μηχανισμό (2) με το πλακίδιο (3) και το πλαίσιο (4) (βλ. Σχεδίαση και διάταξη της συσκευής).
- ❗ Χρησιμοποιήστε ένα κουτί βαθιάς τοιχοποιίας για το ρυθμιστή (ελάχιστο 40 mm).
- ❗ Τα φωτιζόμενα μηχανικά μπουτόν πρέπει να είναι εξοπλισμένα με ξεχωριστή N κλέμα.
- ❗ Η σύνδεση του προαιρετικού αγωγού N έχει πλεονεκτήματα κατά την on/off ή dimming λειτουργία στην περίπτωση LED φορτίων και μετασχηματιστών.

### Αφαιρέστε το περιστροφικό πλακίδιο



Εικόνα 7: Αφαιρέστε το περιστροφικό πλακίδιο

- Τοποθετήστε το κατσαβίδι στο άνοιγμα (5) και αφαιρέστε το περιστροφικό πλακίδιο γυρίζοντας ελαφρώς το κατσαβίδι.

### Παράρτημα

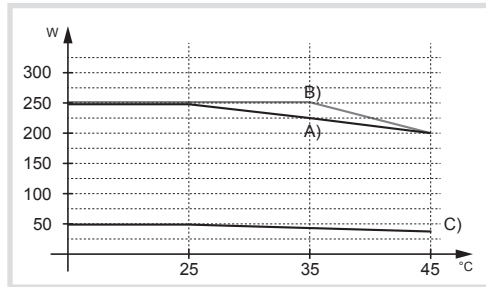
#### Τεχνικά δεδομένα

Τάση λειτουργίας	230 V ~ +10 / -15 %
Συχνότητα	50 Hz
MCB μέγιστο	16 A
Βαθμός προστασίας	IP21 με πλαίσιο και κάλυμμα
Κατηγορία προστασίας	IK03
Κατανάλωση ρεύματος σε κατάσταση αδράνειας 230 V πυρακτώσεως και λαμπτήρες αλογόνου	<0,2 W
συμβατικοί μετασχηματιστές με δυνατότητα ρύθμισης ρυθμιζόμενοι ηλεκτρονικοί και μετασχηματιστές διπλής λειτουργίας	20... 250 W
ρυθμιζόμενοι λαμπτήρες LED 230 V	3... 50 W
Ταχύτητα εξασθένισης κινητήρες ανεμιστήρα μέγιστο	0... 100%, περ. 4 s* 70 W
Μήκος καλωδίου μονάδας επέκτασης	μέγιστο 50 μ.
Μήκος καλωδίου φορτίου	μέγιστο 100 μ
Θερμοκρασία λειτουργίας	-5... 45 °C
Θερμοκρασία αποθήκευσης	-20... 60° C
Σχετική υγρασία	10... 95%
Σύνδεση ακροδεκτών διατομών αγωγού	
- μονόκλωνο	1 x 1,5... 2,5 mm <sup>2</sup> 2 x 1,5 mm <sup>2</sup>
- πολύκλωνο	1 x 1,5... 2,5 mm <sup>2</sup>

\* Ισχύει μόνο για πατητό ρυθμιστή

## Συνθήκες λειτουργίας

Τύπος φορτίου	Καμπύλη	Μέγιστη ισχύς εξόδου σε Watt (W)		
		25 °C	35 °C	45 °C
Ωμικά φορτία	A)	250	225	200
Μετασχηματιστές	B)	250	250	200
LED λαμπτήρες	C)	50	45	40



Διάγραμμα 1: Μέγιστη ισχύς εξόδου ανάλογα με τη θερμοκρασία περιβάλλοντος

- I** Κατά τη σύνδεση συμβατικών μετασχηματιστών, συνδέστε τον προαιρετικό αγωγό N για να επιτύχετε σταθερή απόδοση εξασθένισης. Οι συμβατικοί μετασχηματιστές πρέπει να λειτουργούν με τουλάχιστον 50% ονομαστικό φορτίο. Παρ' όλα αυτά, το 75% συνιστάται επειδή σε μεμονωμένες περιπτώσεις, ανάλογα με τον μετασχηματιστή, μπορεί να προκύψει ασταθής απόδοση φωτισμού.
- I** Εκτελέστε φόρτωση συμβατικών, ηλεκτρονικών και μετασχηματιστών διπλής λειτουργίας σύμφωνα με τις οδηγίες του κατασκευαστή.
- I** Μην χρησιμοποιείτε λαμπτήρες LED 230 V που δεν ρυθμίζονται.
- I** Στην περίπτωση λαμπτήρων LED 230 V, η τροφοδοσία ρεύματος με το ρυθμιστή φωτισμού μπορεί να προκαλέσει ελαφριά λάμψη της λυχνίας ακόμη και όταν είναι απενεργοποιημένη.

## Αντιμετώπιση προβλημάτων

### Μετά από κάποιο χρονικό διάστημα το φορτίο μειώνεται από μόνο του αντίστοιχα.

Η ηλεκτρονική προστασία υπερφόρτωσης έχει υποχωρήσει.

Εκτέλεση ανίχνευσης φορτίου Μειώστε το συνολικό φορτίο. Χρησιμοποιήστε άλλη λάμπα.

### Η λυχνία δεν μπορεί να ρυθμιστεί χαμηλά επαρκώς

Η γωνία εξασθένισης έχει ρυθμιστεί πολύ ψηλά.

Μειώστε την τιμή στη ρύθμιση της χαμηλής φωτεινότητας.

### Η λάμπα απενεργοποιείται καθώς ο ρυθμιστής ρυθμίζεται προς τα κάτω.

Η γωνία ρύθμισης είναι πολύ χαμηλή.

Αυξήστε την τιμή στη ρύθμιση της χαμηλής φωτεινότητας.

Χρησιμοποιήστε άλλη λάμπα.

### Το φορτίο δεν ανάβει.

Η γωνία εξασθένισης και η τιμή φωτεινότητας είναι πολύ χαμηλές.

Αυξήστε την τιμή στη ρύθμιση της χαμηλής φωτεινότητας.

Η ηλεκτρονική προστασία βραχυκυκλώματος έχει πέσει επανειλημμένα.

Ελέγξτε την ηλεκτρική εγκατάσταση και αποσυνδέστε για λίγο τον ροοστάτη από το δίκτυο.

### Η λυχνία LED δεν ανάβει.

Η λειτουργία ρύθμισης φορτίου δεν είναι σωστή  
Ξεκινήστε την αυτόματη ανίχνευση φορτίου ή ρυθμίστε τη λειτουργία phase cut-on LED.

### Το φορτίο δημιουργεί θόρυβο.

Ο τύπος φορτίου έχει ρυθμιστεί εσφαλμένα.

Ορίστε τον τύπο φορτίου στην αυτόματη ανίχνευση φορτίου.

Εάν το σφάλμα επιμένει, αντικαταστήστε τη λάμπα.

### Ο ρυθμιστής σβήνει από μόνος του.

Η ηλεκτρονική προστασία υπερφόρτωσης έχει υποχωρήσει.

Ελέγξτε το φορτίο που έχει συνδεθεί (μέγιστη ισχύς εξόδου).

Η ηλεκτρονική προστασία βραχυκυκλώματος έχει υποχωρήσει.

Ελέγξτε την ηλεκτρική εγκατάσταση και αποσυνδέστε για λίγο τον ρυθμιστή από το δίκτυο.

### Το φορτίο αναβοσβήνει ενώ ο ρυθμιστής είναι σε θέση OFF.

Το φορτίο LED είναι πολύ χαμηλό.

Αυξήστε το φορτίο LED στην έξοδο ή χρησιμοποιήστε τη μονάδα LED αντιστάθμισης.

### Το συνδεδεμένο φορτίο δεν μπορεί να μειωθεί.

Βεβαιωθείτε ότι χρησιμοποιείτε πάντα φορτία με δυνατότητα ρύθμισης της έντασης.

### Η απόδοση φωτισμού και αλλαγής είναι μη ικανοποιητική.

Έναρξη αυτόματης ανίχνευσης φορτίου - Ρυθμίστε τον ρυθμιστή σε LED cut-on.

Συνδέστε τον ουδέτερο αγωγό ή τη μονάδα αντιστάθμισης LED και ξεκινήστε ξανά την αυτόματη ανίχνευση φορτίου

## Εξαρτήματα

Δακτύλιος στήριξης	WXA45..
Πλαίσιο	WXP..
Πλήκτρο ροοστάτη	WXD062..
Κουμπί	WXD063..

