

EL Πρίζα με θύρες φόρτισης USB gallery

WXF112 / WXF113

Συνδεόμενες συσκευές USB

Κινητά τηλέφωνα, φορητές συσκευές αναπαραγωγής ήχου, φορητές κονσόλες.

Οδηγίες Εγκατάστασης

Τα προϊόντα παραδίδονται με μη συναρμολογημένα μέρη:

- (1) Συνδέστε το προϊόν εντός του πλαισίου (το WXA45.. δεν περιλαμβάνεται στην συσκευασία).
- (2) Πραγματοποιήστε τις συνδέσεις. Διορθώστε τα τερματικά.

Σημείωση:

Μην περιστρέφετε το προϊόν διαφορετικά από ότι είναι στις εικόνες.

- (3) Εισαγάγετε όλες τις προηγούμενες συσκευές μέσα στο κουτί και ασφαλίστε το χρησιμοποιώντας τις βίδες. Ολοκληρώστε την εγκατάσταση εφαρμόζοντας πλαίσιο. Με την ολοκλήρωση της εργασίας, επαναφέρετε την ισχύ.

USB πλακίδιο: Το WXD11.. δεν περιλαμβάνεται στην συσκευασία.

Προειδοποιήσεις για ασφαλή χρήση

- Οι συνδεδεμένες συσκευές απορροφούν ρεύμα (και ισχύ) και δεν πρέπει να υπερβαίνουν τις καθορισμένες τιμές
- Υπερφόρτωση, ηλεκτρικές εκκενώσεις και βραχυκυκλώματα μπορεί να προκαλέσουν μόνιμη βλάβη στο προϊόν.
- Μην συνδέετε την έξοδο προϊόντος με άλλες εξόδους τροφοδοσίας.
- Να μη χρησιμοποιείται για σκοπούς που δεν αναφέρονται ρητά.

- Υπερβολικά μεγάλου μήκους USB καλώδια ενδέχεται να αποτρέψουν την συμμόρφωση με τα πρότυπα. Το μέγιστο μήκος των καλωδίων εξαρτάται από τον τύπο του καλωδίου και τη συνδεδεμένη συσκευή.

- Μην καθαρίζετε με οινόπνευμα, λάδι ή διαλύτες. Απλά χρησιμοποιήστε ένα στεγνό πανί

Προειδοποιήσεις ασφαλείας κατά την εγκατάσταση

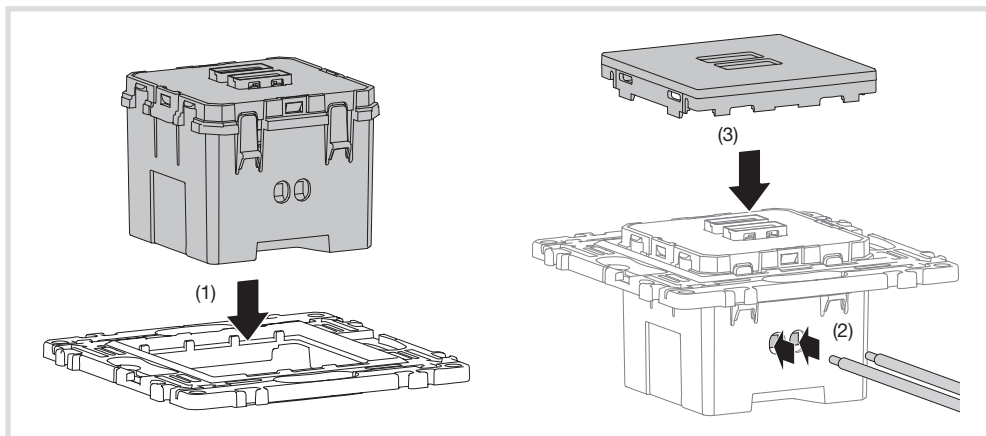
- Η εγκατάσταση πρέπει να πραγματοποιείται σύμφωνα με τις διατάξεις που διέπουν την εγκατάσταση ηλεκτρικών συστημάτων στη χώρα όπου είναι εγκατεστημένα τα προϊόντα. Ειδικότερα, το ηλεκτρικό σύστημα που κατέχει τη γραμμή που τροφοδοτεί το προϊόν πρέπει να συμμορφώνεται με το CEI 64-8 (τρέχουσα έκδοση). Η γραμμή αυτή πρέπει να διαχωρίζεται από υπερτάσεις, άμεσες και έμμεσες επαφές - (π.χ. εάν η σύνδεση πραγματοποιείται με καλώδιο τύπου N07V-K μεγέθους από 1,5 ή 2,5 τετραγωνικά mm, η γραμμή μπορεί να προστατευθεί από διπολικό διακόπτη In = 2x10A και προτείνεται τη χρήση συσκευής για διαφορική προστασία). ΣΗΜΕΙΩΣΗ: Οι επαφές πρέπει να απέχουν 3 mm (τουλάχιστον).
- Τα κυκλώματα SELV δεν επιτρέπονται στο ίδιο κουτί.
- Η εγκατάσταση και η συντήρηση πρέπει να εκτελούνται από εκπαιδευμένο προσωπικό.
- Η συσκευή δεν είναι κατάλληλη για εξωτερικές εγκαταστάσεις.
- Οι υπερτάσεις δύναμης ενδέχεται να καταστρέψουν την παροχή ρεύματος. Πριν από την εγκατάσταση ελέγξτε το κύκλωμα εξαλείφοντας προσεκτικά τις πιθανές αιτίες αυτών των φαινομένων.

- Προκειμένου να εξασφαλιστεί επαρκής όγκος αέρα, μπορεί να εγκατασταθεί μόνο ένας επιπλέον εξοπλισμός στο ίδιο κουτί. Ο εξοπλισμός αυτός δεν πρέπει να χρησιμοποιεί σχετικές τροφοδοσίες.

Νόρμες (κανονισμοί)	Πρότυπα
EN62368-1	
EN60669-2-1	
EN6100-6-1	
EN6100-6-3	
DIR. 2014/30/EU	
DIR. 2014/35/EU	

Τεχνικές προδιαγραφές

	A+A	A+C
Είσοδος	230 V ~ 50 / 60 Hz 0.2 A	
Έξοδος ισχύος	15.0 W	
Έξοδος	5.0 VS Total max. 3.0 A	
Κατανάλωση ισχύος χωρίς φορτίο	0.06 W	0.06 W
Απόδοση σε χαμηλό φορτίο (10%)	82,0 %	81,0 %
Μέση ενεργητική απόδοση	86,0 %	85,0 %
Θερμοκρασία αποθήκευσης	-20 + 70 °C	
Θερμοκρασία λειτουργίας	-5 + 35 °C	
Βαθμός προστασίας	IP20, IK04	
Ικανότητα σύνδεσης		



Διάγραμμα εγκατάστασης

