

## 8532 01 ..

Extensão para detetor de movimento

## Instruções de segurança

A instalação e a montagem de aparelhos elétricos só podem ser executadas por um electricista especializado, de acordo com as normas de instalação, diretivas, disposições, normas de segurança e instruções relativas à prevenção de acidentes em vigor no país.

A não observância do manual pode originar danos no aparelho, incêndios ou outros perigos.

**Perigo de choque elétrico.** Não utilizar o aparelho sem módulo de aplicação.

Este manual é um componente do produto e tem de ficar na posse do cliente final.

## Constituição do produto

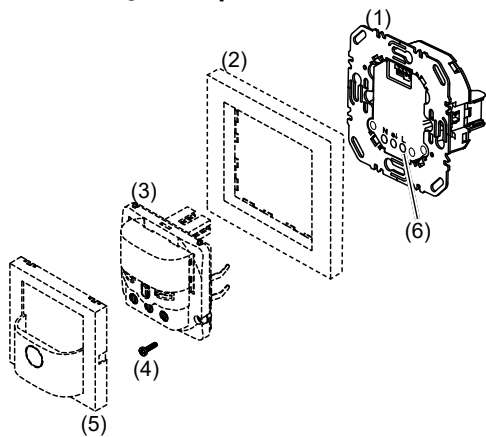


Figura 1: Extensão para detetor de movimento

- (1) Extensão para detetor de movimento
- (2) Espelho
- (3) Módulo de aplicação do detetor de movimento
- (4) Parafuso para proteção antirroubo (não com Berker R.1/R.3/R.8)
- (5) Tampa do detetor de movimento
- (6) Bornes de ligação

## Função

### Utilização correta

- Indicado exclusivamente para uma utilização em áreas interiores sem exposição a gotas ou salpicos de água.
- Montagem em caixas de aparelhagem de acordo com a DIN 49073
- Funcionamento com módulo de aplicação adequado (ver acessórios)
- Ligação na unidade principal de um módulo de potência para variação da iluminação, para relés ou para comutação
- Possibilidade de ligação simultânea de extensões de botão de pressão de contacto NA

### Características do produto

- Proteção eletrónica contra curto-circuito e contra sobreaquecimento

### Operação

Este manual descreve a instalação da extensão para detetor de movimento. A operação dos módulos de aplicação do detetor de movimento está descrita no manual do respetivo módulo de aplicação.

- ⓘ A função de extensões só está disponível se um módulo de aplicação estiver inserido na unidade principal.

## Informações para o electricista especializado

### Montagem e ligação elétrica



**PERIGO!**

**Choque elétrico ao tocar em peças sob tensão.**

**O choque elétrico pode levar à morte.**

**Antes de realizar trabalhos no aparelho, desligar os cabos de ligação e cobrir as peças sob tensão que se encontrem por perto!**

### Ligar e montar a extensão para detetor de movimento

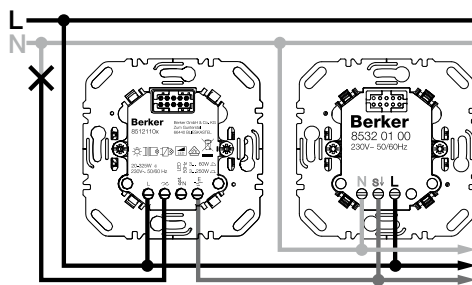


Figura 2: Módulo universal de potência para comutação ou para variação da iluminação com extensão para detetor de movimento

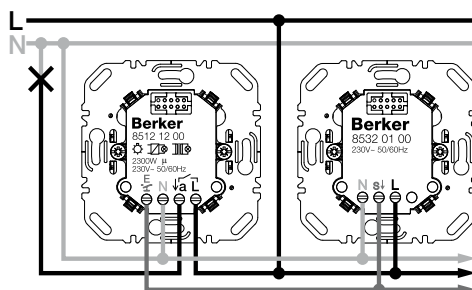


Figura 3: Mecanismo relé com extensão para detetor de movimento

Como proteção ao aparelho está instalado um disjuntor no máximo de 16 A.

- Ligar a extensão para detetor de movimento de acordo com o esquema de ligações (figura 2 ou 3).
- Montar a extensão para detetor de movimento numa caixa de aparelhagem. Os bornes de ligação têm de situar-se em baixo.
- Inserir o espelho e o módulo de aplicação (ver manual da extensão para detetor de movimento).
- ⓘ Botões de pressão mecânicos iluminados, que devem ser combinados, têm de possuir um borne N separado.

## Dados técnicos

Tensão nominal	230 V~, + 10%/- 15%
Frequência de rede	50/60 Hz
Disjuntor	máx. 16 A
Consumo de energia (stand-by)	< 0,3 W
Grau de proteção	IP20
Humidade relativa	0 ... 65% (sem condensação)
Temperatura de funcionamento	-5 °C ... +45 °C
Temperatura de armazenamento/transporte	-20 °C ... +60 °C
Número de extensões para detetor de movimento	ilimitado
Comprimento da linha das extensões para detetor de movimento	máx. 50 m
Bornes de ligação	
Secções transversais	1 x 2,5 mm <sup>2</sup> ou 2 x 1,5 mm <sup>2</sup>
Posição de montagem	bornes de ligação em baixo
Profundidade de instalação	32 mm

## Acessórios

Detetor de movimento 1,1 m	8534 11 xx
Detetor de movimento 2,2 m	8534 21 xx
Detetor de movimento de IV Comfort 1,1 m	8534 12 xx
Detetor de movimento de IV Comfort 2,2 m	8534 22 xx

## Garantia

Reservamo-nos o direito de efetuar alterações técnicas e formais no produto, no sentido de o melhorar tecnicamente.

Os nossos produtos são fornecidos sob garantia, no âmbito dos regulamentos legais.

Caso necessite de ativar a garantia, por favor dirija-se ao local de venda.