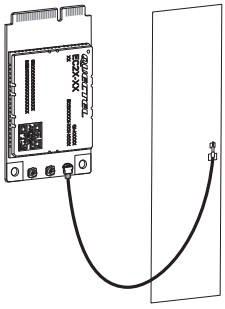
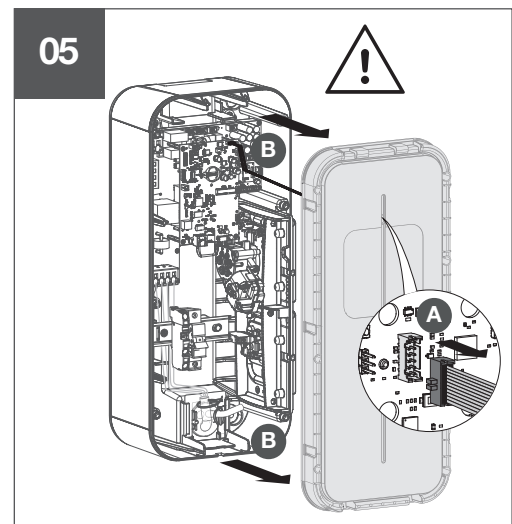
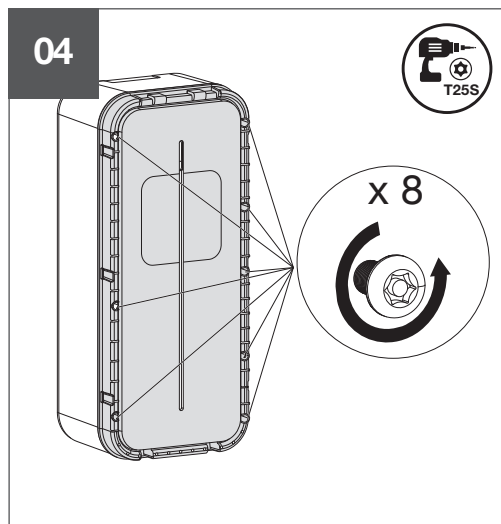
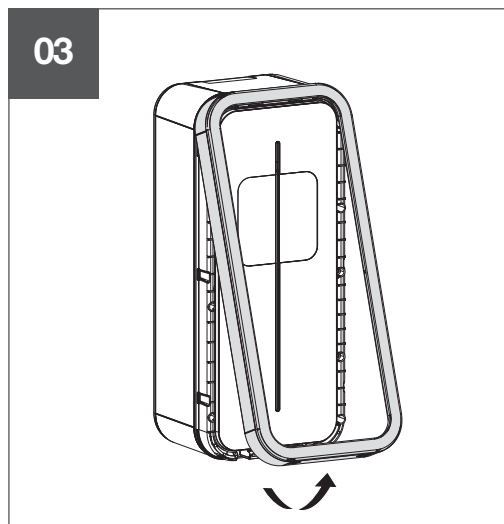
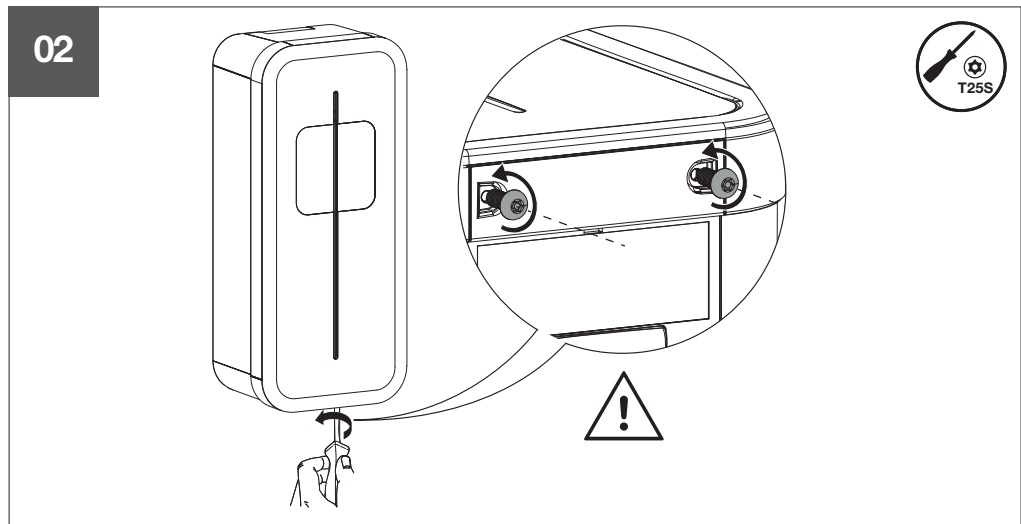
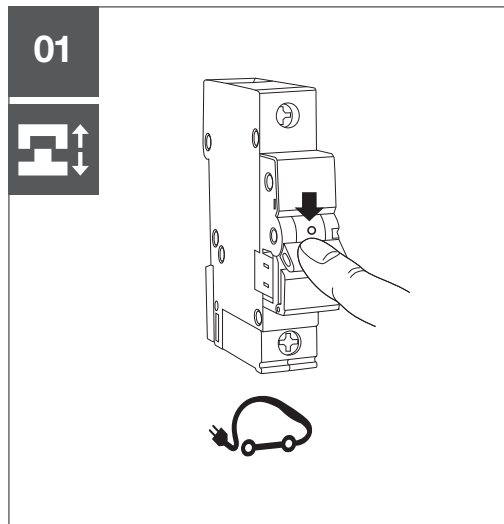
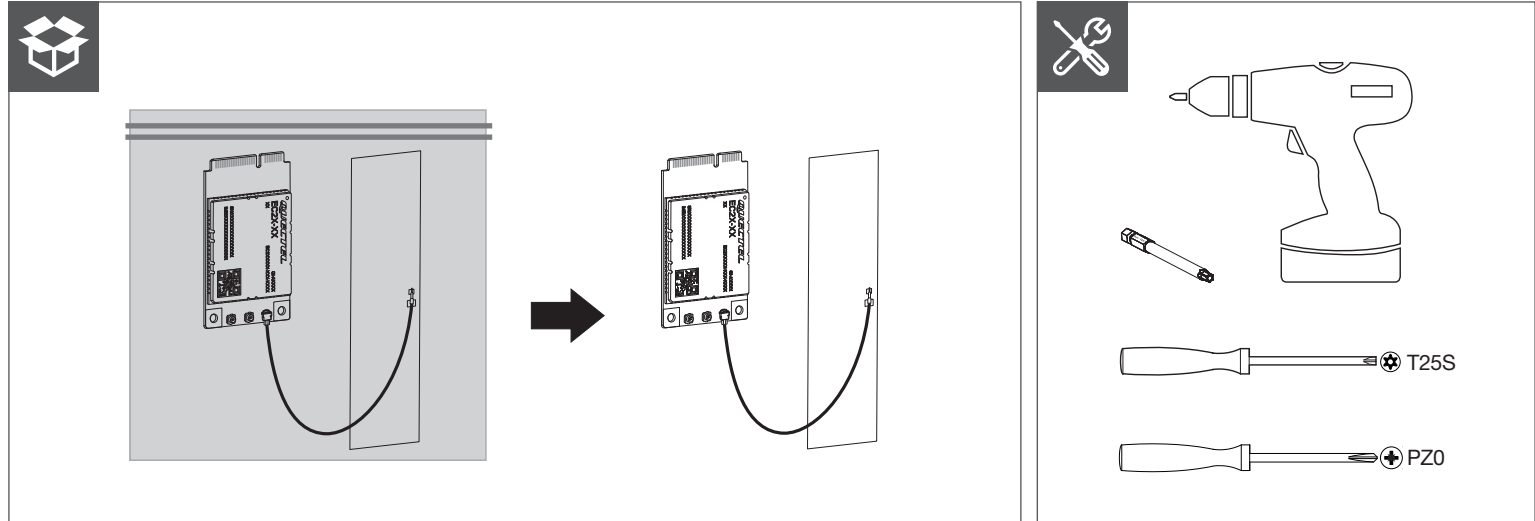


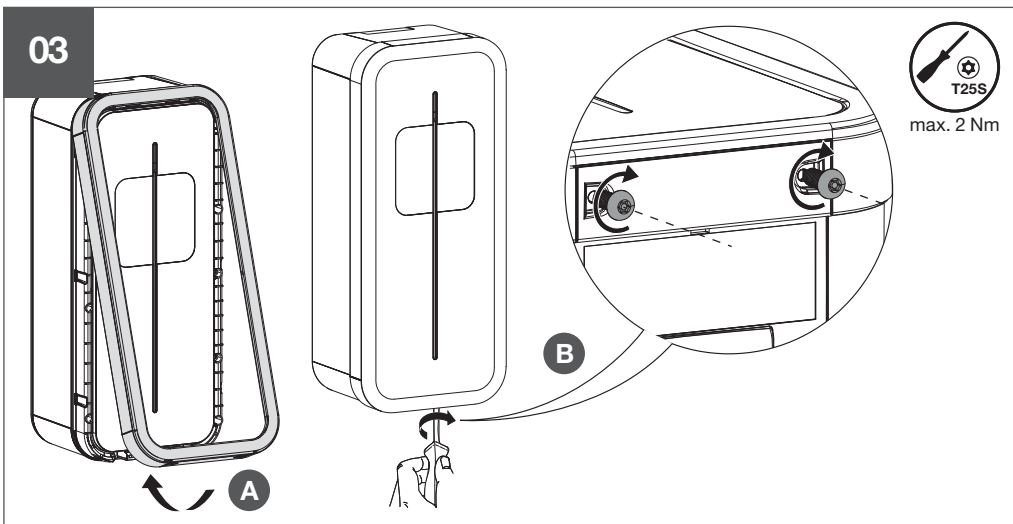
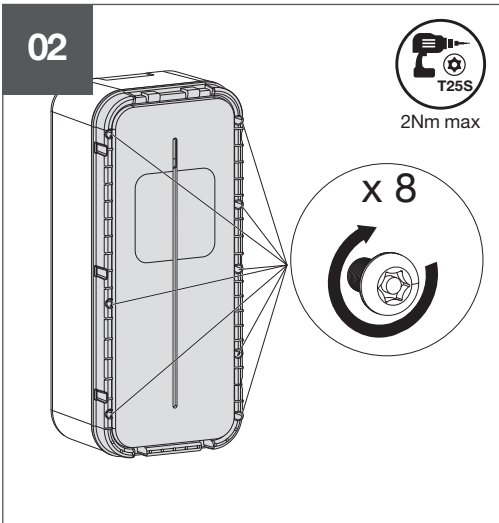
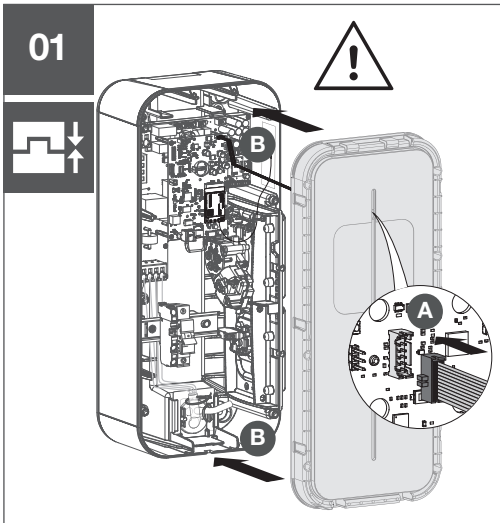
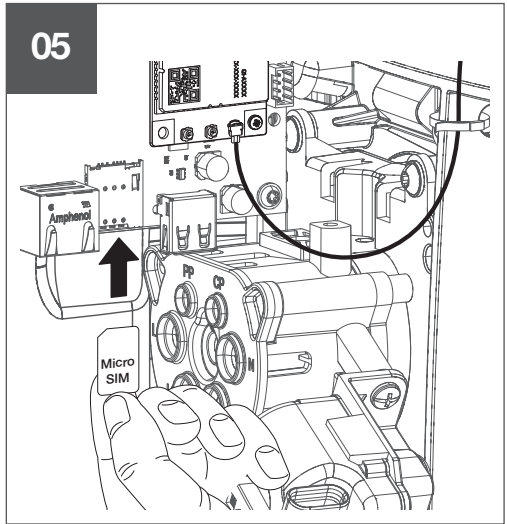
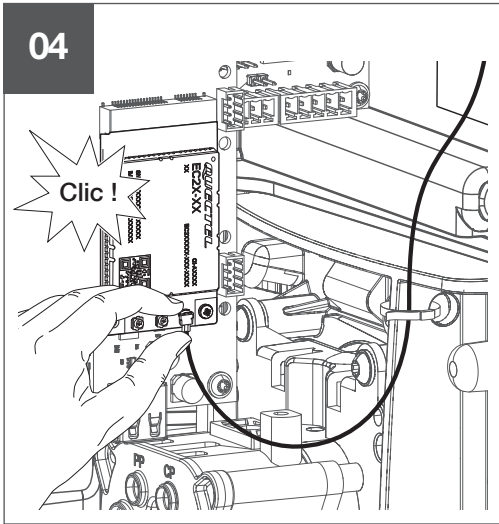
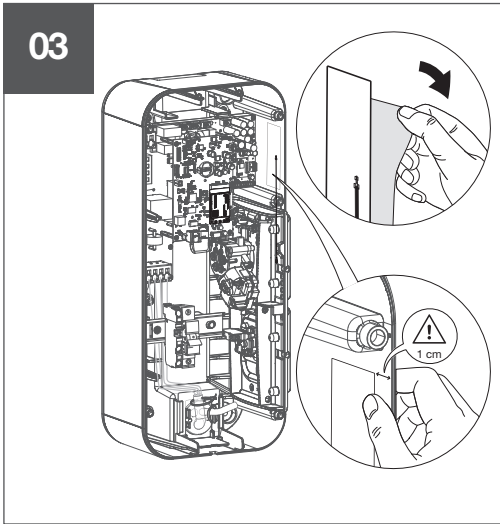
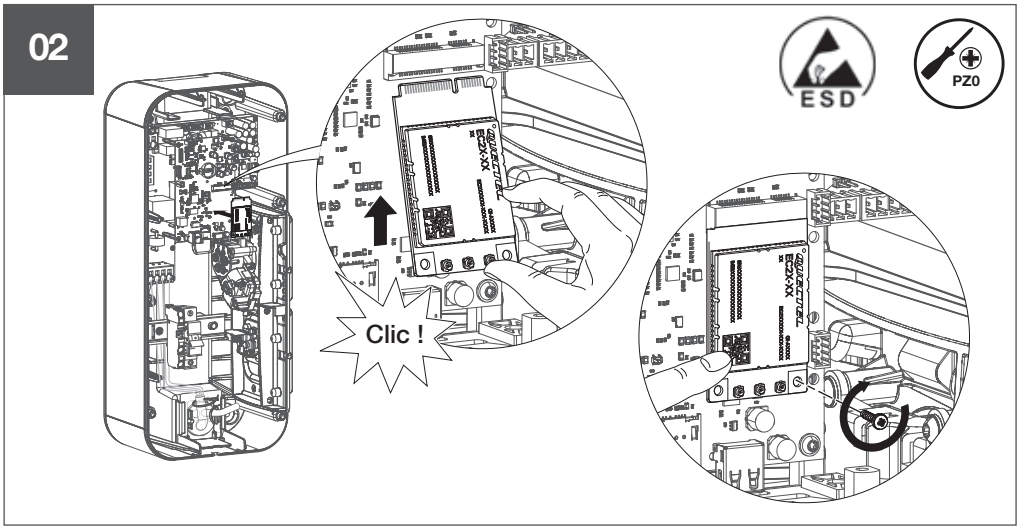
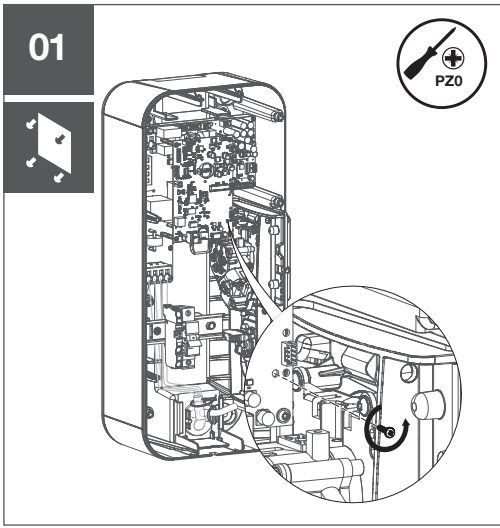
6LE009103A

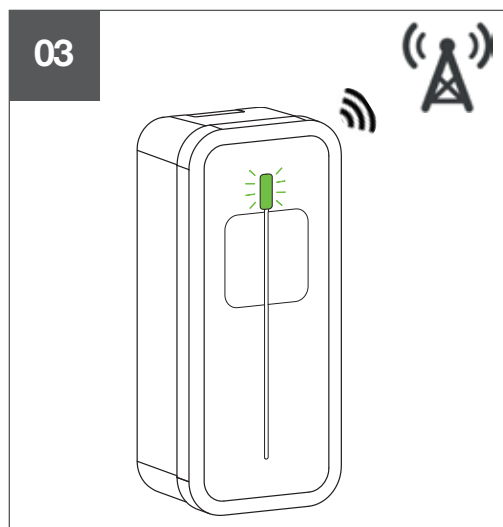
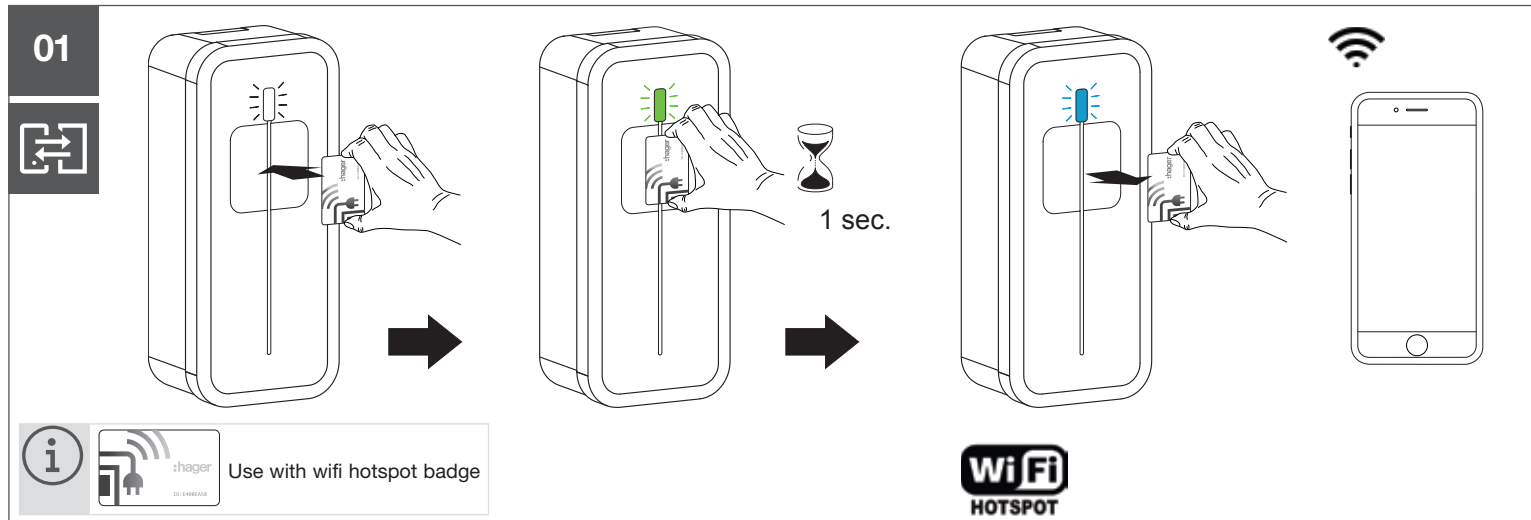
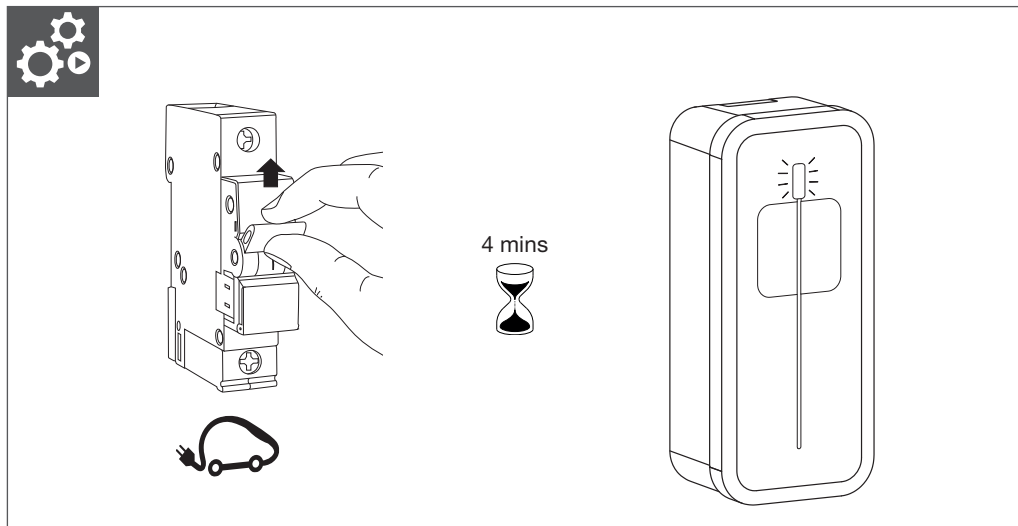


XEVA280

- (FR) Notice d'installation  
Kit Carte GSM/LTE avec antenne pour  
Borne de charge witty XEV1Rxxx
- (GB) Installation manual  
GSM/LTE board + antenna kit card for  
XEVA280 witty charging station
- (DE) Installationsanleitung  
GSM/LTE-Karte + Antenne-Kit für  
Witty-Ladestation XEV1Rxxx
- (IT) Manuale di installazione  
Scheda GSM/LTE + kit antenna per  
Stazione di ricarica witty XEVA280











## Presentation



The XEVA280 GSM/LTE kit allows the XEV1Rxxx charging station to be equipped with an internet connection via a Sim card.

It allows the charging station to be installed on "isolated" sites while still being connected. By using this accessory, the installer does not need to add an external GSM/LTE modem.

## Technical features



### Environmental conditions:

Operating temperature ..... 35 °C to +75 °C  
Storage temperature ..... -40 °C to +85 °C  
Relative humidity ..... 5 % to 95 %  
Maximum operating altitude ..... 2000 m  
Dimension ..... 32x29x2.4 mm

### Functional specifications:

Card power supply ..... 3,3 V to 4,3 V  $\pm$   
Consumption ..... 22 mA max.  
Frequency band ..... LTE-FDD :  
B1/3/5/7/8/20/28°  
WCDMA :B1/5/8  
Power emission ..... 23 dBm (LTE)  
24 dBm (WCDMA)

## Recommendations

Do not access or tamper with any internal sections of the device beyond those mentioned in these instructions. Doing so will void the warranty and any other assistance. Indeed, this kind of tampering may cause damage to electrical components and/or parts. These products have been designed so that there is no need to access these areas as part of set-up and maintenance.

### Simplified EU declaration of conformity:

Hereby, HagerEnergy GmbH declares that the radio equipment type XEVA280 is in compliance with Directive 2014/53/EU. The full text of the EU declaration of conformity is available at the the following internet address: hager.com

Can be used anywhere in Europe and Switzerland

This document is not contractually binding and is subject to change without notice.

DE

## Sicherheitshinweise



**Installation und Montage von Elektrogeräten dürfen nur von Elektrofachkräften durchgeführt werden.**

**Die in den jeweiligen Ländern geltenden Unfallverhütungsvorschriften müssen eingehalten werden.**

**Bei Nichtbeachtung der Installationshinweise können Schäden am Gerät, Brände oder andere Gefahren entstehen.**



- Bitte beachten Sie bei Installation und Einbau der Kabel die Vorschriften und geltenden Normen für SELV-Stromkreise (TBTS). Schalten Sie die Anlage vor jedem Eingriff am Gerät oder an der Last aus.
- Denken Sie auch an alle Leistungsschalter, die potentiell gefährliche Spannungen für das Gerät oder den Ladevorgang liefern.
- Stromschlaggefahr.

### Vorsichtsmaßnahmen für die Installation der Karte



Elektronische Bauteile wie die Karte können bei der Entnahme aus der Verpackung durch elektrostatische Entladungen (ESD) beschädigt werden.

Für das korrekte Einsetzen Ihrer Karte empfehlen wir, wie folgt vorzugehen:

- Halten Sie die Karte am Rand, damit Sie die empfindlichen Bauteile nicht berühren.
- Tragen Sie während der Handhabung der Karte ein Antistatikband, um Beschädigungen an dieser zu vermeiden. Sollten Sie kein Antistatikband besitzen, berühren Sie vor Handhabung der Karte eine geerdete Metalloberfläche, um die statische Elektrizität Ihres Körpers zu entladen. Berühren Sie die Metallfläche während der gesamten Handhabung in regelmäßigen Abständen.
- Bewahren Sie die Karte in ihrer ESD-Verpackung oder auf einer antistatischen Fläche auf, solange sie nicht installiert ist.

## Produktbeschreibung



Das GSM/LTE-Kit XEVA280 ermöglicht es, in der Ladestation XEV1Rxxx einen Internetanschluss über eine Sim-Karte zu installieren. Es ermöglicht der Ladestation, an "abgelegenen" Standorten aufgestellt zu werden und dennoch über eine Verbindung zu verfügen. Die Verwendung dieses Zubehörs, erspart dem Installateur das Hinzufügen eines externen GSM/LTE-Modems.

## Technische Daten



### Umgebungsbedingungen:

Betriebstemperatur ..... -35 °C to +75 °C  
Lagertemperatur ..... -40 °C to +85 °C  
Relative Luftfeuchtigkeit ..... 5 % to 95 %  
Maximale Betriebshöhe ..... 2000 m  
Maße ..... 32x29x2.4 mm

### Funktionsmerkmale:

Stromversorgung der Karte ..... 3,3 V to 4,3V  $\pm$   
Verbrauch ..... 22 mA max.  
Frequenzbereiche ..... LTE-FDD :  
B1/3/5/7/8/20/28°  
WCDMA :B1/5/8  
Sendeleistung ..... 23 dBm (LTE)  
24dBm (WCDMA)

## Empfehlungen

Jeglicher Zugang zu geräteinternen Bereichen, die über die in dieser Anleitung beschriebenen Bereiche hinausgehen, ist untersagt und führt zum Erlöschen der Garantie sowie jeder anderen Form der Gewährleistung. Derartige Eingriffe können die Elektronik und/oder elektronischen Bauteile beschädigen. Diese Produkte wurden so konzipiert, dass im Rahmen der Inbetriebnahme und der Wartungsarbeiten nicht auf diese Bereiche zugegriffen werden muss.

### Vereinfachte EU-Konformitätserklärung:

Hiermit erklärt HagerEnergy GmbH, dass der Funkanlagentyp Karte XEVA280 der Richtlinie 2014/53/EU entspricht. Der vollständige Text der EU- Konformitätserklärung ist unter der folgenden Internetadresse verfügbar: hager.com

Überall in Europa und der Schweiz einsetzbar

Nicht vertragliches Dokument.

Änderungen ohne Vorankündigung vorbehalten.

