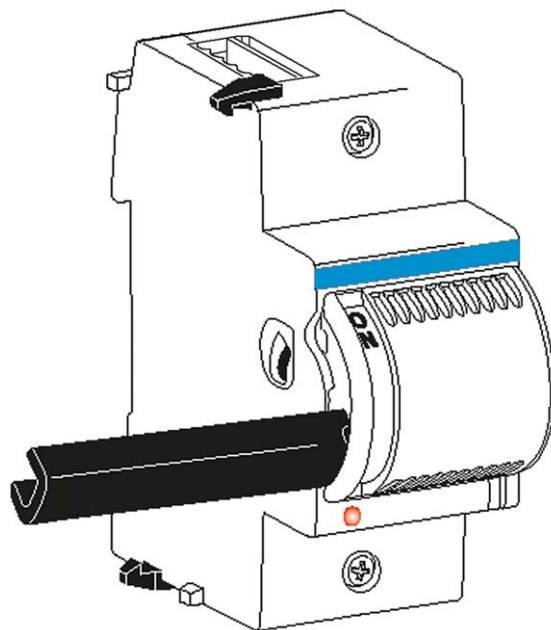


Installationsanleitung

Notstrom- funktion flow R2



Hager Notstromfunktion für
Energiespeicher-System flow R2
XEMA200

CE

Rechtliche Bestimmungen

Die in diesen Unterlagen enthaltenen Informationen sind Eigentum der HagerEnergy GmbH. Die Veröffentlichung, ganz oder in Teilen, bedarf der schriftlichen Zustimmung der HagerEnergy GmbH. Eine innerbetriebliche Vervielfältigung, die zur Evaluierung des Produktes oder zum sachgemäßen Einsatz bestimmt ist, ist erlaubt und nicht genehmigungspflichtig.

Herstellergarantie

Die aktuellen Garantieunterlagen erhalten Sie beim Kauf des Geräts. Bei Bedarf können Sie die Unterlagen auch im Kundenportal der HagerEnergy GmbH herunterladen.

Weitere Informationen

Das Gerät wurde mit großer Sorgfalt und unter Verwendung modernster Technik entwickelt, produziert und geprüft.

Die HagerEnergy GmbH erfüllt die Anforderungen der DIN EN ISO 9001 und weist diese durch ein zertifiziertes Qualitätsmanagementsystem nach.

Bitte entnehmen Sie die jeweils aktuelle Version dieser Anleitung der hager.de Webseite. Lesen Sie die Anleitung aufmerksam vor der Installation beim Kunden durch. Bildliche Darstellungen dieser Anleitung können vom tatsächlichen Produktionsstand des Geräts abweichen.

Die Anleitung ist für den beidseitigen Druck optimiert (Duplexdruck).

Bei Fragen helfen wir gerne weiter.

Weitere Informationen zum Produkt und zur HagerEnergy GmbH entnehmen Sie bitte der Firmenwebsite.

HagerEnergy GmbH

Ursula-Flick-Straße 8

49076 Osnabrück

Germany

info@hager.com

hager.com

© 2021 HagerEnergy GmbH. Alle Rechte vorbehalten.

Diese Anleitung bezieht sich auf folgendes Gerät:

Gerät: **Notstromfunktion für Energiespeicher-System flow R2 (XEM900)**

Erscheinungsdatum und Version dieser Anleitung: **23.11.2022 | Version: V1.0**

Inhaltsverzeichnis

1	Wichtige Hinweise.....	4
1.1	Lieferumfang	4
1.2	Zu dieser Anleitung	4
1.3	Gültigkeitsbereich.....	4
2	Sicherheit	5
2.1	Sicherheitshinweise.....	5
3	Einleitung	6
4	Motorschalter einbauen.....	7
5	Motorschalter im Betrieb – Schema Normal- und Inselbetrieb.....	10
6	Aufkleber „Achtung Notstromversorgung“ anbringen.....	11

1 Wichtige Hinweise



HINWEIS

„Option **Notstromfunktion**“ als Auftragsbestandteil:

- Ist der Notstromfunktion Bestandteil des Auftrags, muss er seitens der Fertigung montiert werden!
- Die 2 Aufkleber „Achtung Notstromversorgung!“ dem Gerät beilegen!

„Option **Notstromfunktion**“ als Nachrüstsatz:

- Sollte die „Option Notstrom“ als Nachrüstsatz verschickt werden, muss diese Anleitung dem Karton beigelegt werden!

1.1 Lieferumfang

Bestellnummer	Bezeichnung	Beschreibung/Lieferumfang
XEMA200	Notstromfunktion für Energiespeicher-System flow R2 (XEM900)	<ul style="list-style-type: none">– 1 x Motorschalter– 1 x Anleitung– 2 x Notstrom-Aufkleber

1.2 Zu dieser Anleitung

In der folgenden Anleitung wird die Installation, die Inbetriebnahme und die Bedienung des Geräts beschrieben. Bewahren Sie dieses Dokument über die gesamte Nutzungsdauer des Geräts und jederzeit zugänglich auf!

Bitte beachten Sie insbesondere auch die Sicherheits- und Warnhinweise

1.3 Gültigkeitsbereich

Dieses Dokument gilt für das Gerät Notstromfunktion für Energiespeicher-Systeme flow R2. Technische Änderungen behält sich die HagerEnergy GmbH vor.

2 Sicherheit



FACHKRÄFTE!

Das Gerät darf nur von ausgebildeten Elektrofachkräften montiert, installiert und für den Gebrauch vorbereitet werden!

Dies gilt auch für die Deinstallation des Geräts!



HINWEIS

- Die zu diesem Gerät gehörende Anleitung ist Bestandteil des Produkts und muss den Fachkräften jederzeit zur Verfügung stehen.
- Die Anleitung lesen und beachten.

2.1 Sicherheitshinweise



GEFAHR!

Lebensgefahr durch elektrische Spannung!

Durch unter Spannung stehende Teile können schwere Verletzungen entstehen.

- Vor Arbeitsbeginn Spannungsfreiheit herstellen.
- Die 5 Sicherheitsregeln der Elektrotechnik gemäß DIN VDE 0105 beachten:
 - (1) Freischalten!
 - (2) Gegen Wiedereinschalten sichern!
 - (3) Spannungsfreiheit allpolig feststellen!
 - (4) Erden und kurzschließen!
 - (5) Benachbarte, unter Spannung stehende Teile abdecken oder abschränken!
- Die in das Gerät integrierte Sicherung dient dem Geräteschutz und ist auch nur für dieses Gerät ausgelegt.
- Der notwendige Leitungs- und Personenschutz ist vom Installateur entsprechend zu dimensionieren und vorzusehen.



GEFAHR!

Lebensgefahr durch Feuer oder Explosion!

Bei elektrischen Geräten kann ein Brand entstehen.

- Das Gerät nicht in Bereichen montieren, in denen sich leicht entflammbare Stoffe befinden.
- Das Gerät nicht in explosionsgefährdeten Bereichen montieren.

3 Einleitung

Wie verhält sich das flow Energiespeicher-System bei einem Stromausfall?

Bei einem Stromausfall trennt sich das flow Energiespeicher-System vom öffentlichen Stromnetz und baut innerhalb von wenigen Sekunden ein eigenes, hausinternes, 3-phasiges Stromnetz auf – ein sogenanntes Inselnetz, isoliert vom öffentlichen Stromnetz.

Die Versorgung mit Strom im Haus erfolgt wie gewohnt weiter: Sämtliche Geräte können wie sonst auch betrieben werden.

Woher kommt der Strom im Notstrombetrieb?

Der benötigte Strom wird jetzt nicht mehr aus dem öffentlichen Stromnetz bezogen, sondern ausschließlich aus der Solarproduktion (tagsüber), ggf. weiteren Energiequellen und aus den Batterien (sofern die Batterien geladen sind).

Produziert die PV-Anlage Strom und der Hausverbrauch ist geringer als die PV-Leistung (Überschussproduktion), werden die Batterien auch weiterhin geladen.

Was macht der Motorschalter?

Um den Energiespeicher im Notstromfall auf allen 3 Phasen (allpolig) vom Stromnetz zu trennen, wird der erworbene Motorschalter benötigt.

Die im Folgenden beschriebenen Montage- und Installationsarbeiten erfolgen im AC-Anschlussraum des flow Energiespeicher-System auf der mittleren Hutschiene (Hutschiene 2).

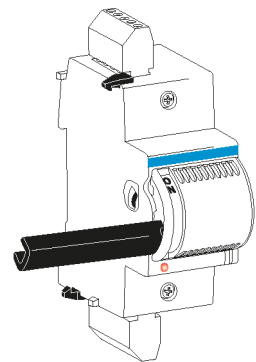
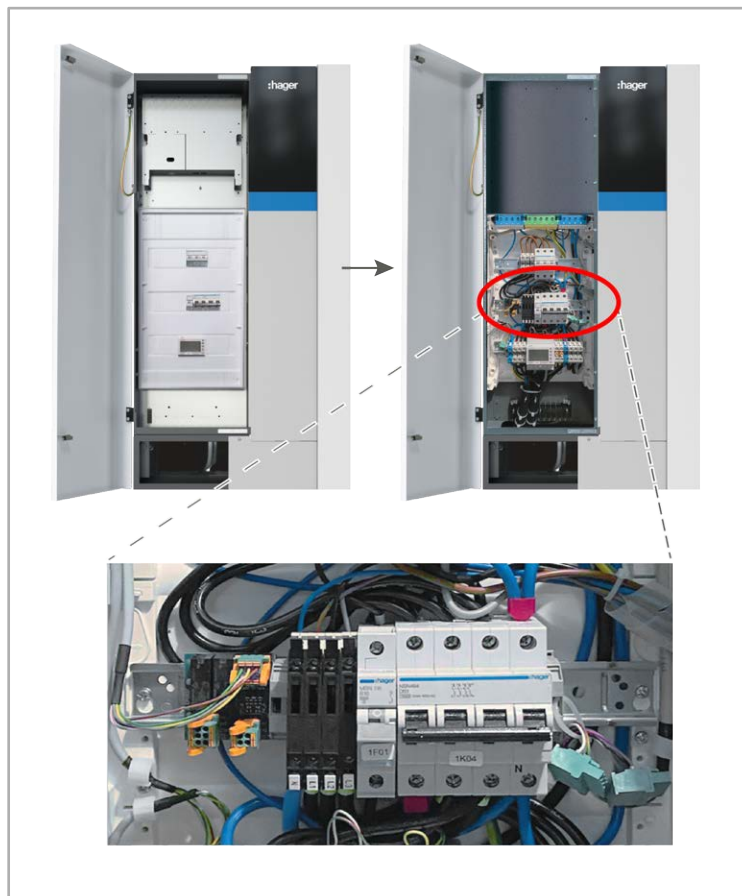


Abb. 1: Hutschiene 2 (mittlere Hutschiene)

4 Motorschalter einbauen

Der Motorschalter wird neben den 4-poligen LS-Automaten (1K04) auf der Hutschiene 2 des flow Energiespeicher-Systems montiert.

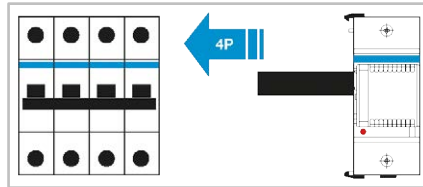


Abb. 2: Motorschalter an LS-Automaten montieren

Vorgehensweise:

- 1 Sofern es sich um eine nachträgliche Montage des Motorschalters beim Endkunden handelt, zunächst das System spannungsfrei schalten.
- 2 Die Abdeckung des AC-Anschlussraums entfernen.



Abb. 3: Abdeckung des AC-Anschlussraums entfernen

- 3 Auf der Hutschiene 2 den Endblock neben dem 4-poligen Automaten (1K04) entfernen.
- 4 Den 4-poligen LS-Automaten (1K04) von der Hutschiene 2 lösen und ein kleines Stück nach vorne ziehen.

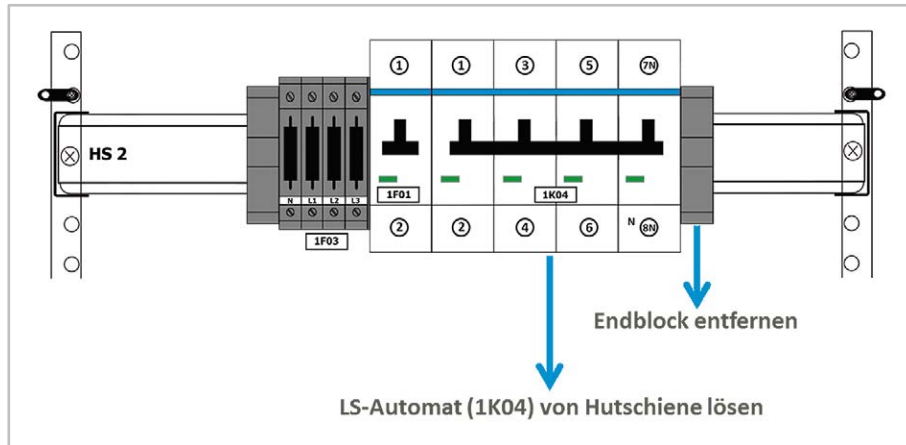


Abb. 4: Endblock rechts entfernen | LS-Automaten lösen und nach vorne ziehen

- 5 Den Motorschalter neben den 4-poligen LS-Automaten (1K04) montieren.

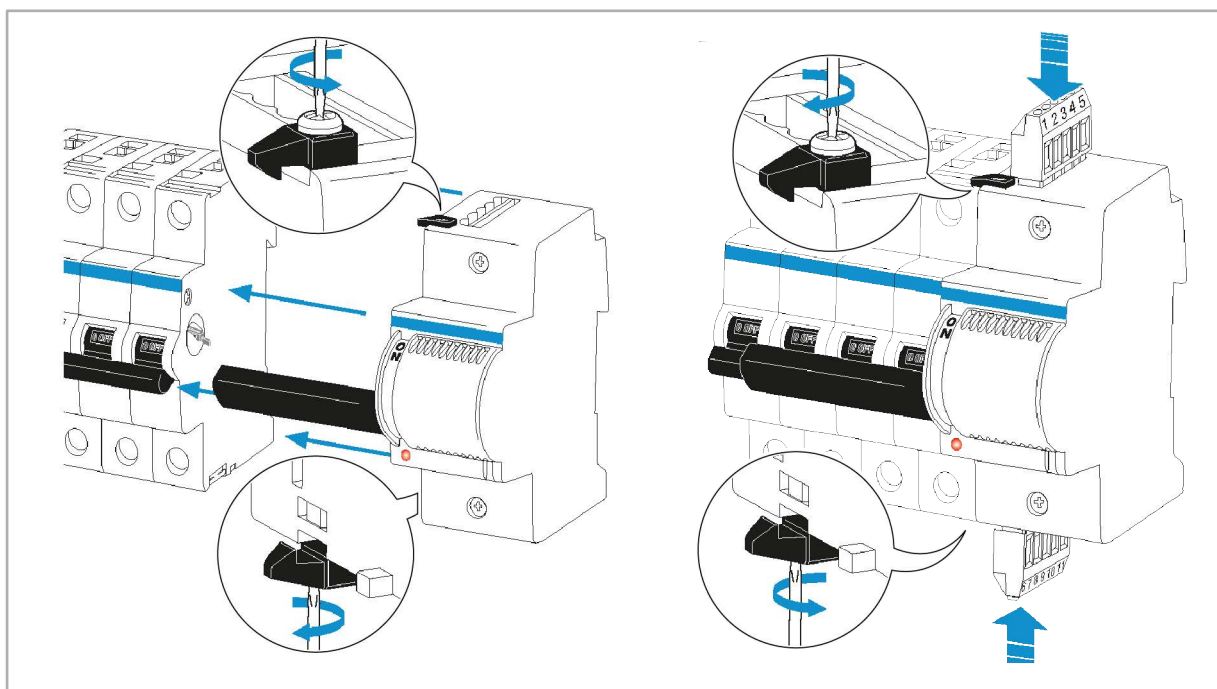


Abb. 5: Motorschalter montieren

- 6 Die bereits im flow Energiespeicher-System verbauten und vorkonfektionierten Stecker
- 1S05 (5-polig) und
 - 1S04 (6-polig)
- an den Motorschalter anschließen, wie in der folgenden Abbildung:

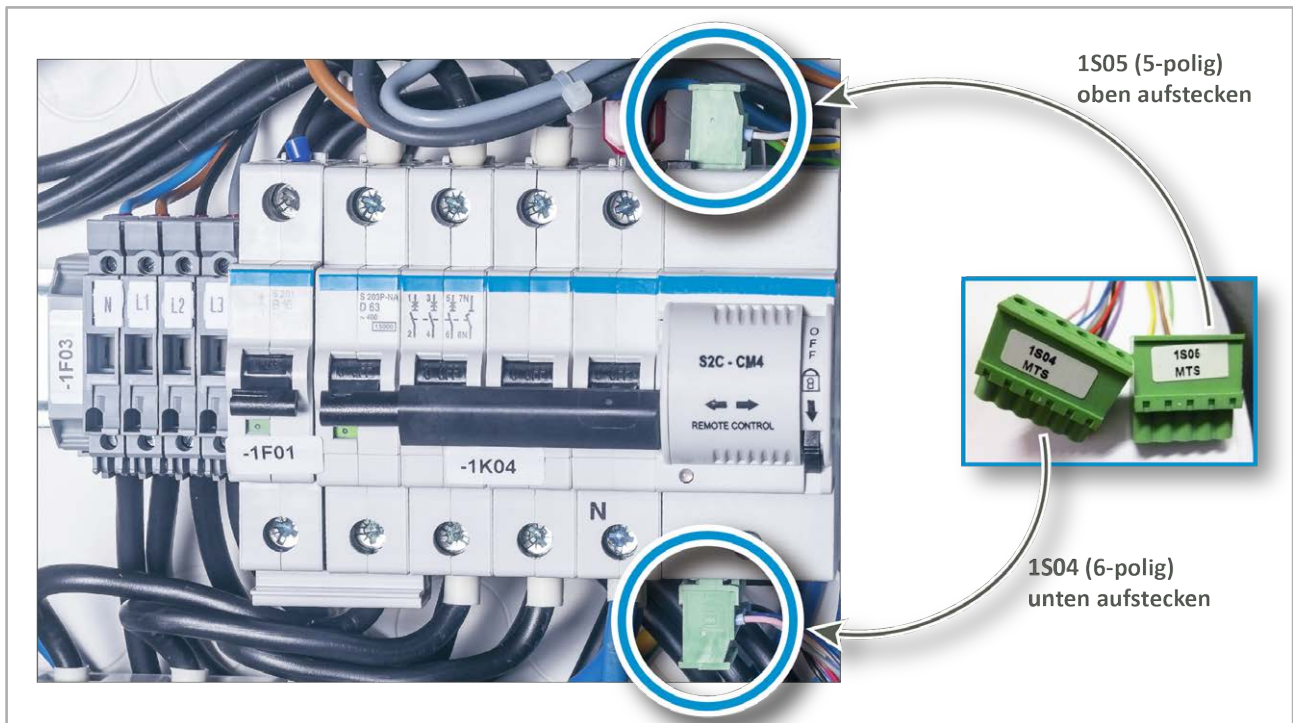


Abb. 6: Vorkonfektionierte Stecker mit Motorschalter verbinden

- 7 Den Motorantrieb auf „ON“ schalten, wie in der folgenden Abbildung:

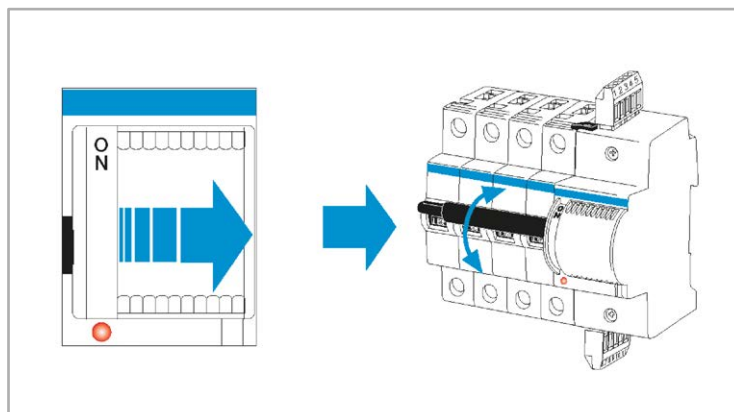


Abb. 7: Schieber des Motorschalters in Stellung „ON“ bringen

- 8 Schalten Sie das System nach Abschluss der Arbeiten ein und testen Sie die Notstromfunktion.
- 9 Verschließen Sie abschließend den AC-Anschlussraum wieder mit der Abdeckung.

5 Motorschalter im Betrieb – Schema Normal- und Inselbetrieb

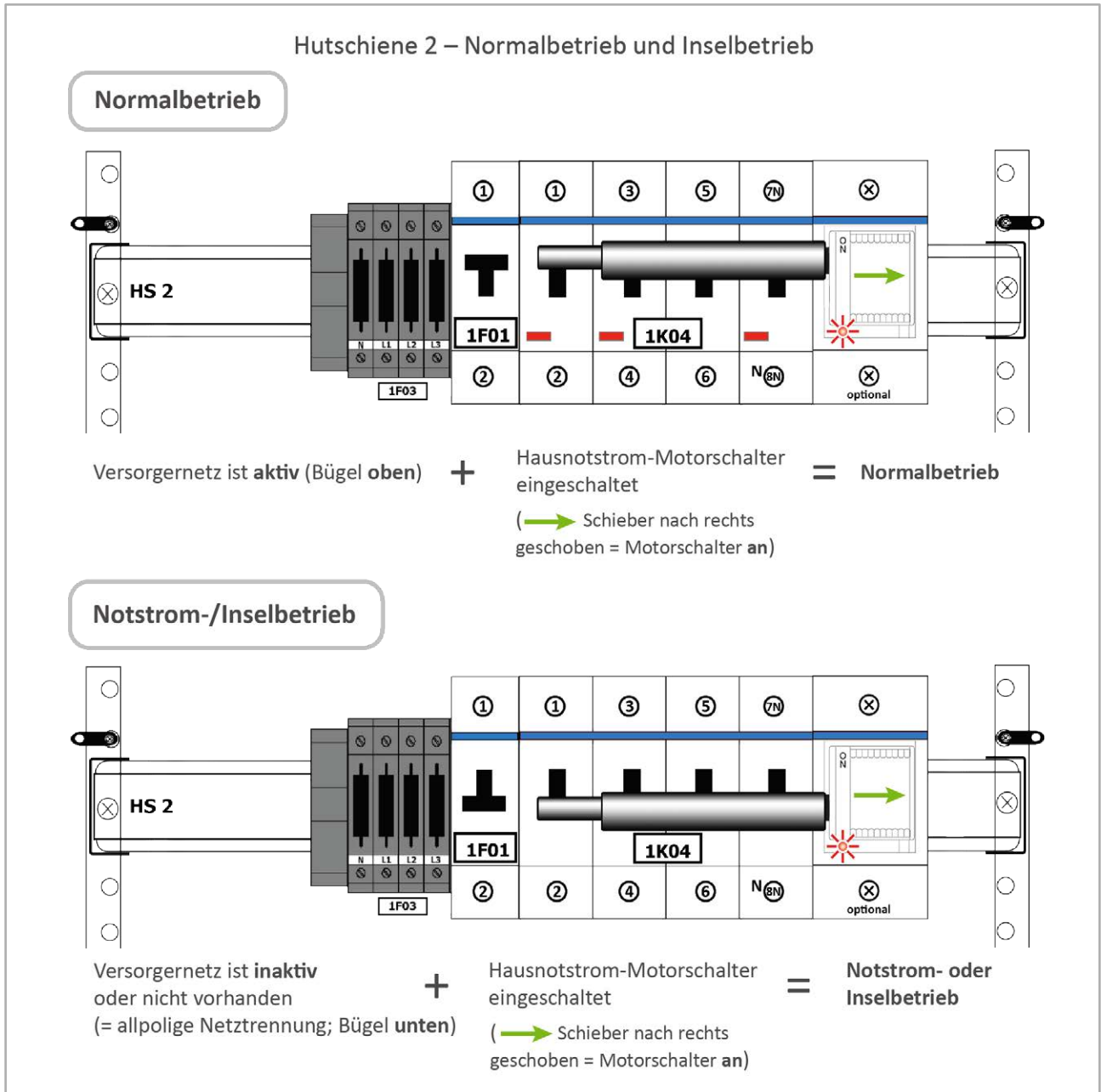


Abb. 8: Hutschiene 2 – mit Hausnotstrom-Motorschalter in Betrieb

6 Aufkleber „Achtung Notstromversorgung“ anbringen

Dem Motorschalter sind zwei Aufkleber beigelegt, die auf die Notstromversorgung hinweisen.

Die Aufkleber bitte wie folgt anbringen:

- 1 x auf der Innenseite der Gehäusetür des flow Energiespeicher-Systems (siehe die folgende Abbildung)
- 1 x im Installationsverteiler bzw. der Hausunterverteilung



Abb. 9: Aufkleber „Achtung Notstromversorgung“ im flow Energiespeicher-System anbringen

- ✓ Die Arbeiten zur Montage des Motorschalters für den Notstrombetrieb sind jetzt abgeschlossen.



HagerEnergy GmbH

Ursula-Flick-Straße 8
49076 Osnabrück
Germany

T +49 541 760 268-0

F +49 541 760 268-199

info@hager.com

hager.com