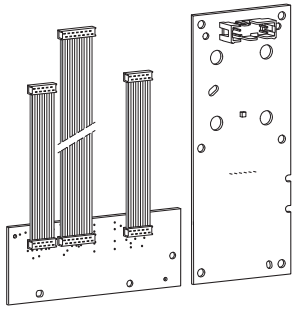
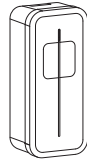
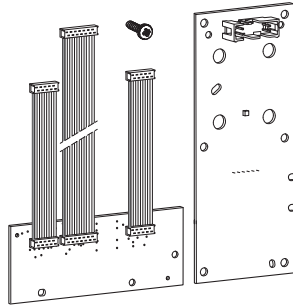
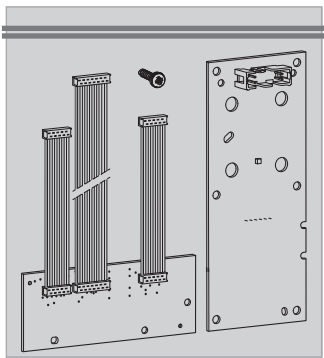


6LE009183A



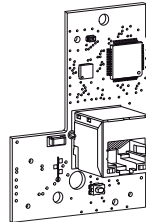
XEVA265

- (FR) Notice d'installation
Kit Lecteur RFID witty solar pour Borne de charge witty XEV1Kxxx
- (EN) Installation manual
witty solar RFID kit for for XEV1Kxxx witty Charging station
- (DE) Installationsanleitung
RFID Upgrade Kit für witty-Ladestation XEV1Kxxx
- (IT) Manuale di installazione
Kit lettore RFID witty solar per Stazione di ricarica witty XEV1Kxxx

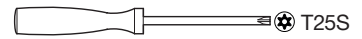
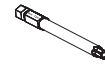
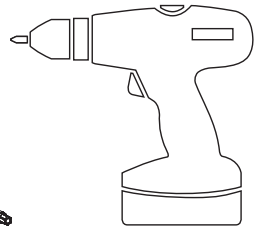


XEV1Kxxx:
> V7.0.4.2

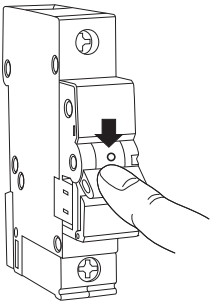
Mandatory for compatibility:



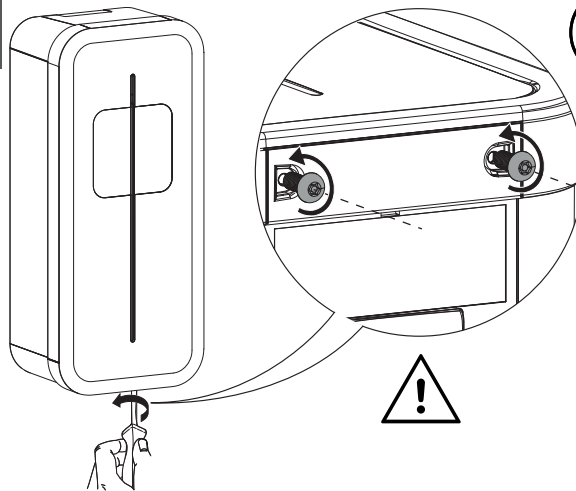
XEVA260



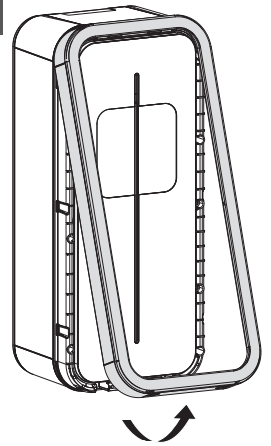
01



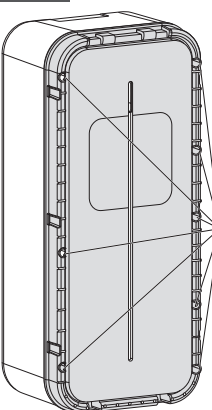
02



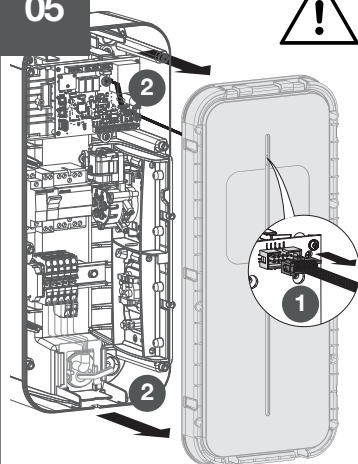
03



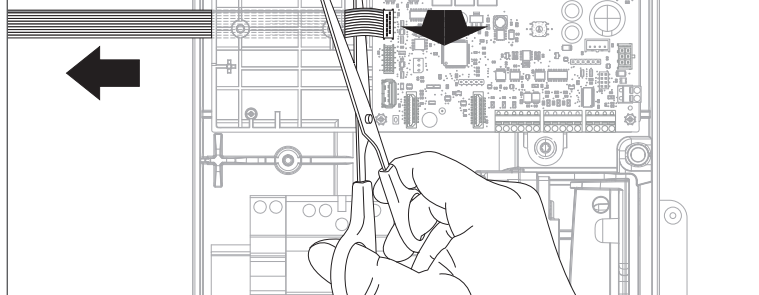
04

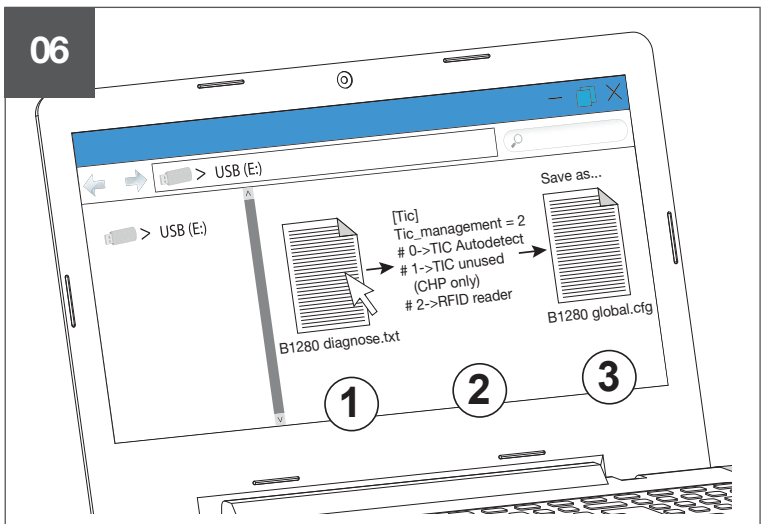
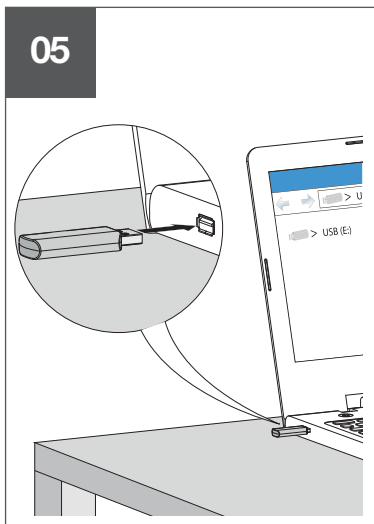
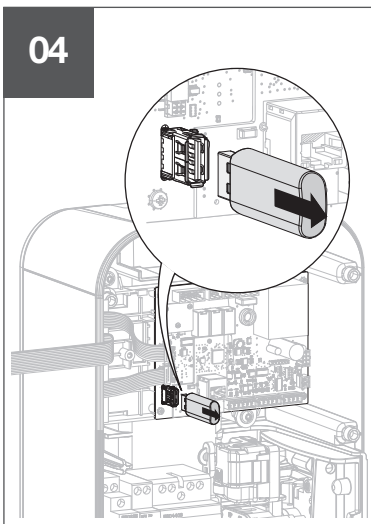
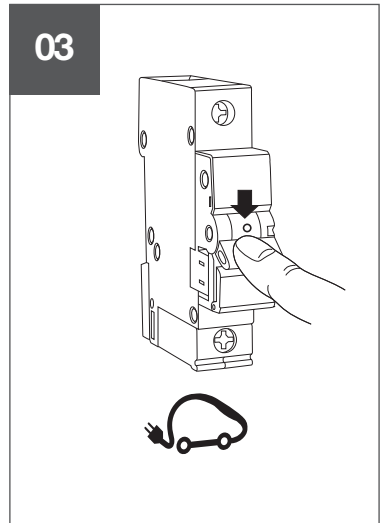
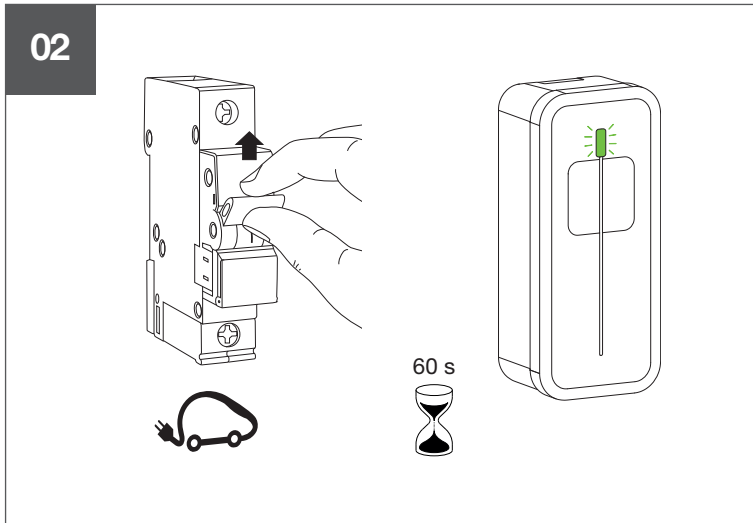
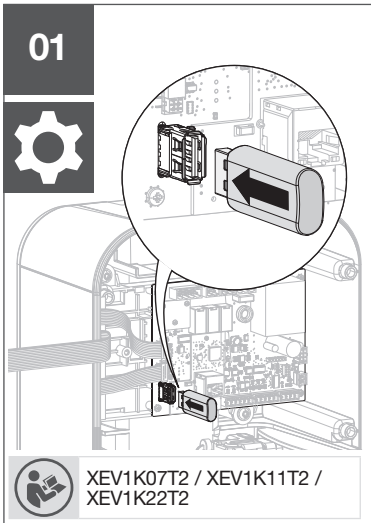
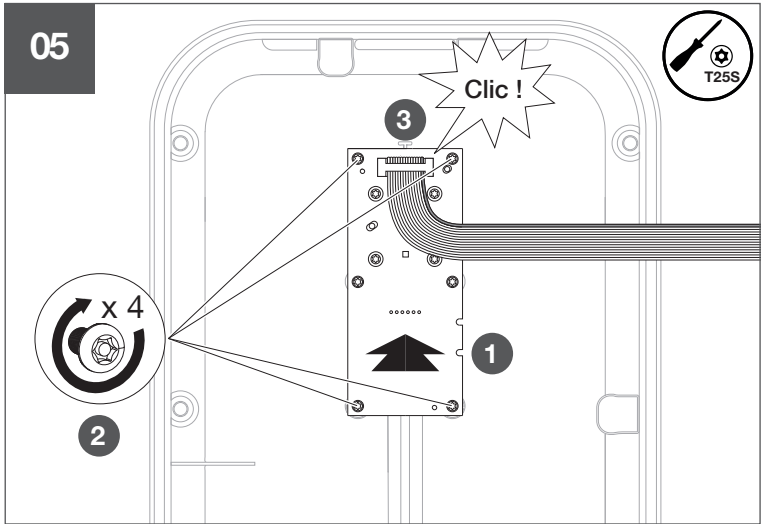
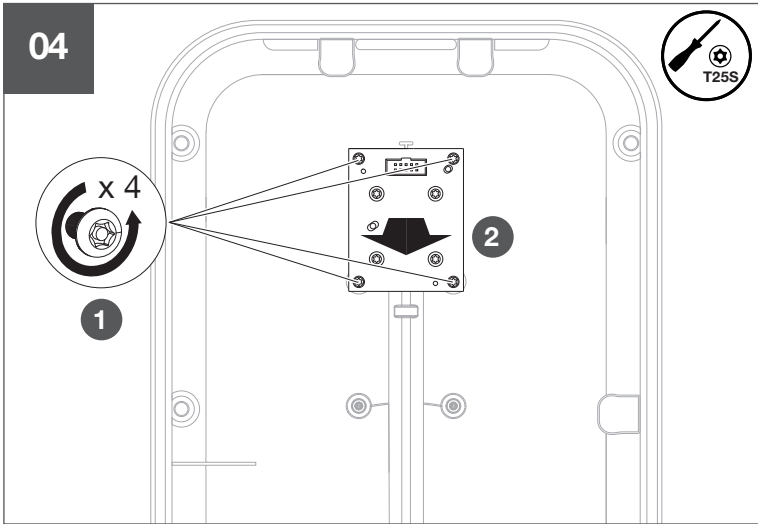
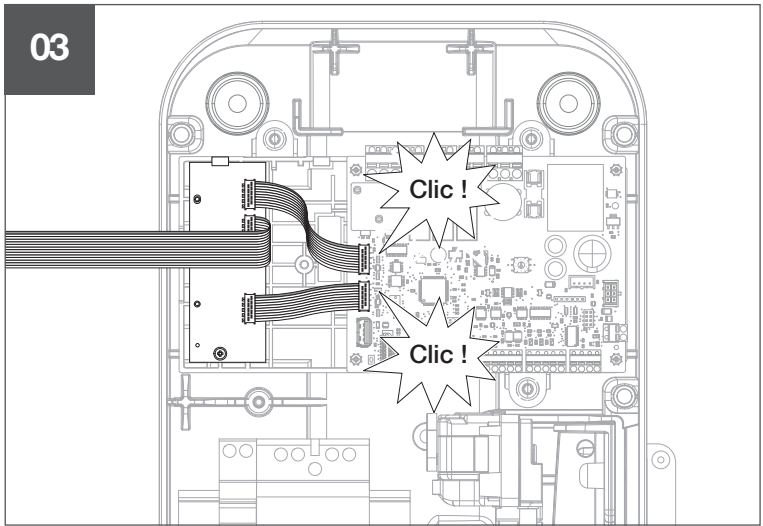
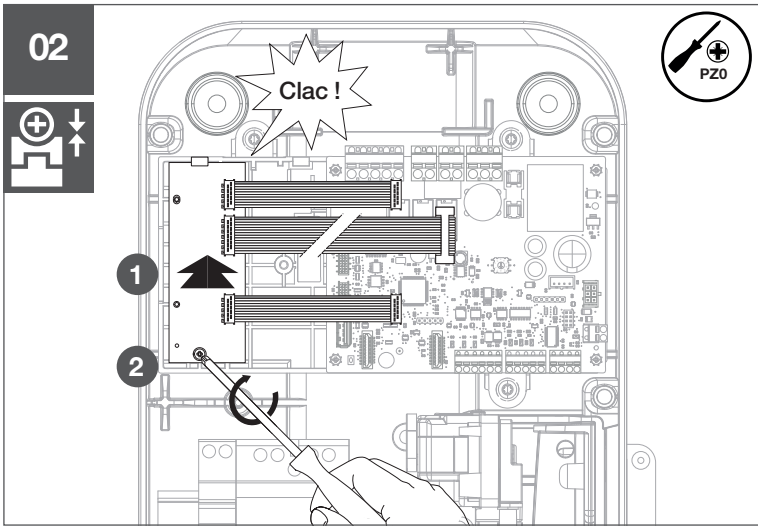


05

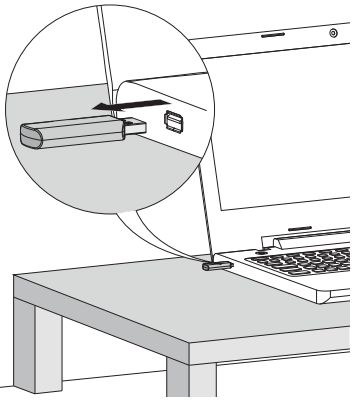


01

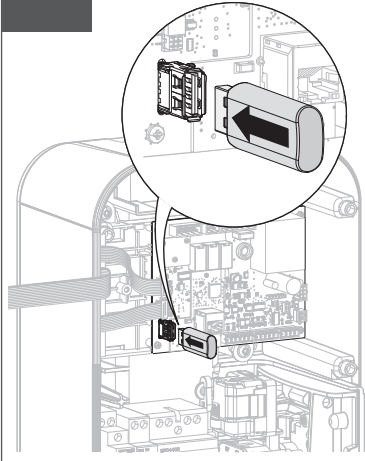




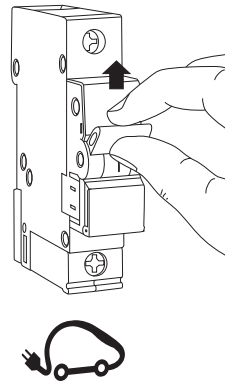
07



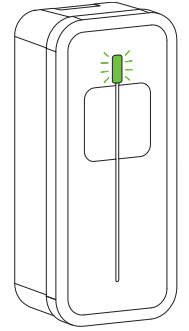
08



09

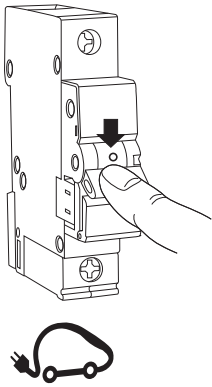


60 s

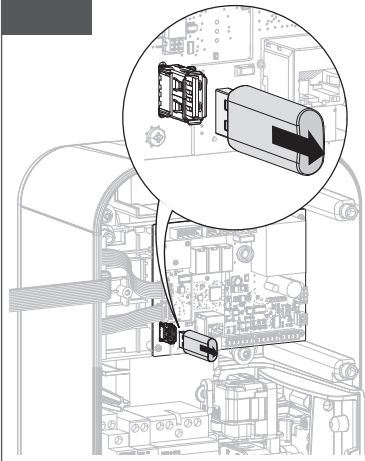



10

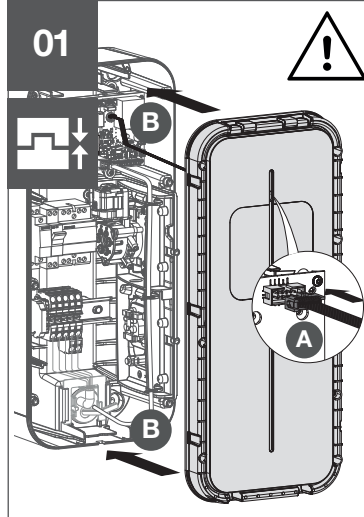
60 s

11



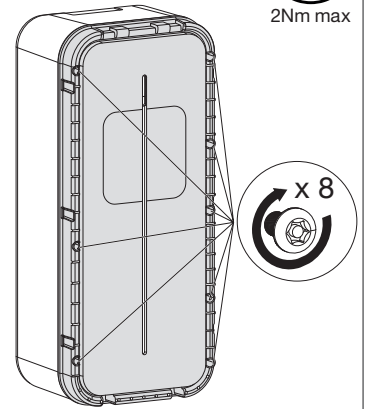
01



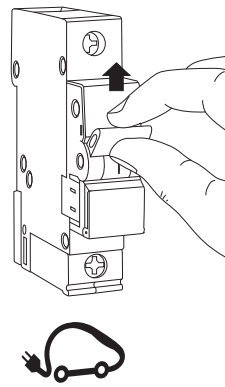
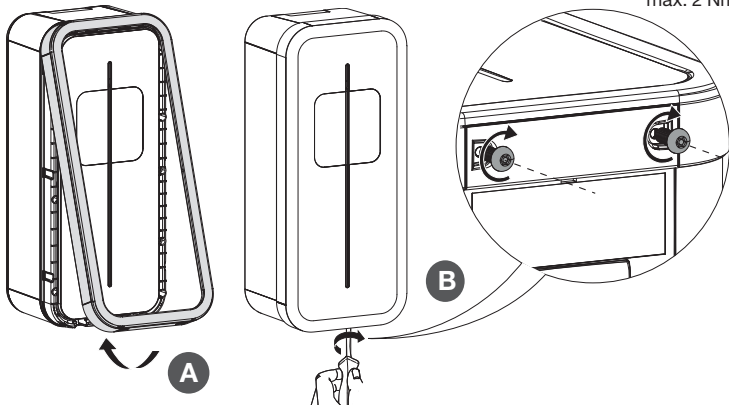
02



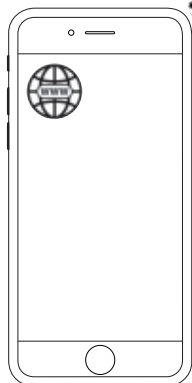
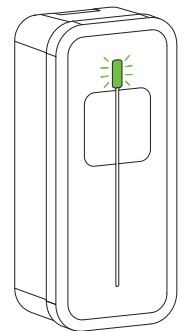
2Nm max



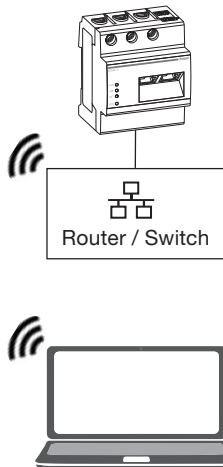
03



60 s

<https://flow.hager.com>



For more information see:
<https://hgr.io/r/XEM470>



Consignes de sécurité



L'installation et le montage d'appareils électriques doivent être effectués uniquement par un électricien qualifié.

Les prescriptions de prévention contre les accidents en vigueur dans le pays doivent être respectées.

Le non-respect des consignes d'installation peut entraîner des dommages sur l'appareil, un incendie ou présenter d'autres dangers.



- Veuillez observer les prescriptions et les normes en vigueur pour les circuits électriques TBTS lors de l'installation et de la pose des câbles. Avant toute intervention sur l'appareil ou la charge, mettre l'installation hors tension.
- Ne pas oublier de prendre en compte tous les disjoncteurs qui délivrent des tensions potentiellement dangereuses à l'appareil ou à la charge.
- Risque de choc électrique.

Précautions d'installation de la carte



Les composants électroniques tels que la carte peuvent être endommagés par des décharges électrostatiques (ESD) lors de leur sortie de l'emballage.

Pour vous assurer de monter correctement votre carte, il est recommandé de :

- Tenir la carte par les bords pour éviter de toucher les composants sensibles.
- Porter un bracelet antistatique lors de la manipulation de la carte pour prévenir tout dommage. Si vous n'avez pas de bracelet antistatique, toucher un point métallique relié à la terre avant de manipuler la carte afin de vous décharger de votre électricité statique. Toucher régulièrement l'objet métallique pendant toute la manipulation.
- Conserver la carte dans son emballage protégé contre les décharges électrostatiques ou sur un support antistatique tant que la carte n'est pas installée.

Présentation



La fonction première du lecteur RFID witty solar XEVA265 est d'apporter la possibilité de lecture de badge RFID à une borne piloté par flow.

Elle vous permet la gestion d'accès et le suivi des sessions de charges par badge RFID.

L'utilisation du lecteur RFID nécessite l'installation d'un Energy Management Controller XEM470 et d'une borne XEV1K**** équipé d'une carte de communication XEVA260.

Caractéristiques techniques



Conditions environnementales:

Température d'utilisation-25 °C à +70 °C
 Température de stockage.....-25 °C à +70 °C
 Humidité relative..... 5 % à 95 %
 Altitude maximale de fonctionnement..... 2000 m

Lecteur RFID :

Bande de fréquences 13,56 Mhz
 Puissance rayonnée maximale..... 42 dBµA/m
 (pour 13,56 Mhz)

Type de badge..... RFID ISO 14443A

Recommandations

Tout accès aux zones internes, au-delà des zones décrites dans la présente notice sont à proscrire et annulent la garantie et toute autre forme de prise en charge. En effet, ces manipulations peuvent être dommageables aux parties et/ou aux composants électroniques. Ces produits ont été définis afin de ne pas avoir à y accéder dans le cadre de la mise en œuvre et des opérations de maintenance du produit.

Déclaration UE de conformité simplifiée :

Le soussigné, HagerEnergy GmbH, déclare que l'équipement radioélectrique du type XEVA265 est conforme à la directive 2014/53/UE. Le texte complet de la déclaration UE de conformité est disponible à l'adresse internet suivante: hager.com

Utilisable partout en Europe  et en Suisse

Document non contractuel, soumis à modifications sans préavis.

Safety instructions



Electrical devices must only be installed and assembled by a qualified electrician.

The accident prevention recommendations applicable in the country must be followed.

Failure to follow the installation instructions may result in damage to the device, fire or other dangers.



- Please follow the recommendations and standards applicable for SELV electrical circuits during installation and when laying cables. Before any work on the device or the load, switch off the power to the installation.
- Do not forget all the circuit breakers that deliver voltages which are potentially dangerous to the device or the load.
- Risk of electric shock.

Card installation precautions



Electronic components such as the card may be damaged by electrostatic discharges (ESD) when they are removed from their packaging.

To ensure you correctly install your card, we recommend:

- Holding the edges of the card only, to avoid touching the sensitive components.
- Wearing an antistatic bracelet when handling the card to prevent any damage. If you do not have an antistatic bracelet, touch a metal object connected to the earth before handling the card to remove any static electricity from your body. Regularly touch the metallic object when handling the card.
- Until the card is installed, store it in its packaging to protect it from electrostatic discharges, or on an antistatic support.

Presentation



The primary function of the witty solar RFID reader XEVA265 is to give you the possibility to read an RFID badge on a charging station controlled by flow.

It allows you to manage access and track charging sessions by RFID badge.

The use of the RFID reader requires the installation of an Energy Management Controller XEM470 and a charging station XEV1K**** equipped with a communication card XEVA260.

Technical features



Environmental conditions:

Operating temperature -25 °C to +70 °C
Storage temperature..... -25 °C to +70 °C
Relative humidity 5 % to 95 %
Maximum operating altitude..... 2000 m

RFID reader:

Frequency band..... 13,56 Mhz
Maximum radiated power..... 42 dBµA/m
(for 13,56 Mhz)
Type of badge..... RFID ISO 14443A

Recommendations

Do not access or tamper with any internal sections of the device beyond those mentioned in these instructions. Doing so will void the warranty and any other assistance. Indeed, this kind of tampering may cause damage to electrical components and/or parts. These products have been designed so that there is no need to access these areas as part of set-up and maintenance.

Simplified EU declaration of conformity:

Hereby, HagerEnergy GmbH declares that the radio equipment type XEVA265 is in compliance with Directive 2014/53/EU. The full text of the EU declaration of conformity is available at the the following internet address: hager.com

Can be used anywhere in Europe and Switzerland

This document is not contractually binding and is subject to change without notice.

DE

Sicherheitshinweise



Installation und Montage von Elektrogeräten dürfen nur von Elektrofachkräften durchgeführt werden.

Die in den jeweiligen Ländern geltenden Unfallverhütungsvorschriften müssen eingehalten werden.

Bei Nichtbeachtung der Installationshinweise können Schäden am Gerät, Brände oder andere Gefahren entstehen.



- Bitte beachten Sie bei Installation und Einbau der Kabel die Vorschriften und geltenden Normen für SELV-Stromkreise (TBTS). Schalten Sie die Anlage vor jedem Eingriff am Gerät oder an der Last aus.
- Denken Sie auch an alle Leistungsschalter, die potentiell gefährliche Spannungen für das Gerät oder den Ladevorgang liefern.
- Stromschlaggefahr.

Vorsichtsmaßnahmen für die Installation der Karte



Elektronische Bauteile wie die Karte können bei der Entnahme aus der Verpackung durch elektrostatische Entladungen (ESD) beschädigt werden.

Für das korrekte Einsetzen Ihrer Karte empfehlen wir, wie folgt vorzugehen:

- Halten Sie die Karte am Rand, damit Sie die empfindlichen Bauteile nicht berühren.
- Tragen Sie während der Handhabung der Karte ein Antistatikband, um Beschädigungen an dieser zu vermeiden. Sollten Sie kein Antistatikband besitzen, berühren Sie vor Handhabung der Karte eine geerdete Metalloberfläche, um die statische Elektrizität Ihres Körpers zu entladen. Berühren Sie die Metallfläche während der gesamten Handhabung in regelmäßigen Abständen.
- Bewahren Sie die Karte in ihrer ESD-Verpackung oder auf einer antistatischen Fläche auf, solange sie nicht installiert ist.

Produktbeschreibung



Das RFID-Lesegerät Witty Solar XEVA265 dient dazu, RFID-Badges an einer Flow-gesteuerten Ladestation auszulesen.

Es ermöglicht Ihnen, über einen RFID-Badge den Zugang zu verwalten und Ladevorgänge zu verfolgen.

Die Anwendung des RFID-Lesegeräts erfordert die Installation eines Energy Management Controllers XEM470 und einer Ladestation XEV1K****, die mit einer Kommunikationskarte XEVA260 ausgestattet ist.

Technische Daten



Umgebungsbedingungen:

Betriebstemperatur..... -25 °C bis +70 °C
Lagertemperatur..... -25 °C bis +70 °C
Relative Luftfeuchtigkeit..... 5 % bis 95 %
Maximale Betriebshöhe..... 2000 m

RFID-Lesegerät :

Frequenzbereich..... 13,56 Mhz
Maximal abgestrahlte Leistung..... 42 dBµA/m
(für 13,56 Mhz)
Kartentypen..... RFID ISO 14443A

Empfehlungen

Jeglicher Zugang zu geräteinternen Bereichen, die über die in dieser Anleitung beschriebenen Bereiche hinausgehen, ist untersagt und führt zum Erlöschen der Garantie sowie jeder anderen Form der Gewährleistung. Derartige Eingriffe können die Elektronik und/oder elektronischen Bauteile beschädigen. Diese Produkte wurden so konzipiert, dass im Rahmen der Inbetriebnahme und der Wartungsarbeiten nicht auf diese Bereiche zugegriffen werden muss.

Vereinfachte EU-Konformitätserklärung:

Hiermit erklärt HagerEnergy GmbH, dass der Funkanlagentyp Karte XEVA265 der Richtlinie 2014/53/EU entspricht. Der vollständige Text der EU- Konformitätserklärung ist unter der folgenden Internetadresse verfügbar: hager.com

Überall in Europa und der Schweiz einsetzbar

Nicht vertragliches Dokument.
Änderungen ohne Vorankündigung vorbehalten.

Istruzioni di sicurezza



L'installazione e il montaggio dei dispositivi elettrici devono essere effettuati esclusivamente da un elettricista qualificato.

Rispettare le indicazioni per la prevenzione degli incidenti vigenti nel paese di utilizzo.

Il mancato rispetto delle indicazioni relative all'installazione può causare danni all'apparecchiatura, incendi, o altri pericoli.



- Durante l'installazione e la posa dei cavi, rispettare tutte le prescrizioni e le norme in vigore in materia di circuiti elettrici SELV. Mettere l'impianto fuori tensione prima di eseguire qualunque intervento sull'apparecchiatura o sul carico.
- Non dimenticare di abbassare tutti gli interruttori differenziali che forniscono tensioni potenzialmente pericolose al dispositivo o al carico.
- Rischio di elettrocuzione.

Precauzioni per l'installazione della scheda



I componenti elettronici come la scheda possono essere danneggiati da scariche elettrostatiche (ESD) quando vengono tolti dall'imballaggio.

Per assicurarsi di installare correttamente la scheda, si raccomanda di:

- Tenere la scheda dai bordi per evitare di toccare i componenti sensibili.
- Indossare un braccialetto antistatico quando si maneggia la scheda per evitare possibili danni. Se non si possiede un braccialetto antistatico, toccare un punto metallico collegato a terra prima di maneggiare la scheda, per scaricare la propria elettricità statica. Toccare regolarmente l'oggetto metallico mentre si maneggia la scheda.
- Conservare la scheda nell'imballaggio originale protetto dalle scariche elettrostatiche oppure su un supporto antistatico finché la scheda non è installata.

Presentazione



La funzione principale del lettore RFID solare XEVA265 è quella di dare la possibilità di leggere un badge RFID su una stazione di ricarica controllata con il sistema Flow.

Consente di gestire gli accessi e di tenere traccia delle sessioni di ricarica tramite badge RFID.

L'utilizzo del lettore RFID richiede l'installazione di un Energy Management Controller XEM470 e di una stazione di ricarica XEV1K**** dotata di una scheda di comunicazione XEVA260.

Caratteristiche tecniche



Condizioni ambientali:

Temperatura di utilizzo.....da -25°C a +70°C
 Temperatura di magazzinoda -25°C a +70°C
 Umidità relativa..... dal 5 % al 95 %
 Altitudine massima di funzionamento 2000 m

Lettore RFID:

Range di frequenza 13,56 Mhz
 Potenza irradiata massima 42 dBµA/m
 (per 13,56 Mhz)
 Tipi di schede RFID ISO 14443A

Consigli

L'accesso alle parti interne della stazione diverse da quelle descritte nel presente manuale è vietato e invalida la garanzia o qualsiasi altro diritto di assistenza. Simili interventi possono infatti danneggiare le parti e/o i componenti elettronici. I presenti prodotti sono progettati per non richiedere l'accesso alle parti interne degli stessi per la messa in opera e per l'esecuzione degli interventi di manutenzione.

Dichiarazione di conformità UE semplificata:

Con la presente, HagerEnergy GmbH dichiara che il tipo di apparecchiatura radio XEVA265 è conforme alla Direttiva 2014/53/UE. Il testo completo della dichiarazione di conformità UE è disponibile al seguente sito Internet: hager.com

Utilizzabile ovunque in Europa  e in Svizzera

Documento non contrattuale soggetto a modifiche senza preavviso.