

ECP3000

Trefas energimätare, mätning viatrafo T 1 till 6000 A med MID godkännande och 2 puls (S0) utgångar MID-certifiering gäller endast aktiv energi.

Bruksanvisning

EU-försäkran om överensstämmelse: http://hgr.io/r/ecp300c



Säkerhetsinstruktioner

Denna enhet får endast installeras inomhus av en behörig elektriker enligt gällande lokala installationsregler.

Anslut inte eller dra ur den här produkten när strömförsörjningen är PÅ. Användning är endast tillåten inom de angivna gränserna och som anges i installationsanvisningarna.

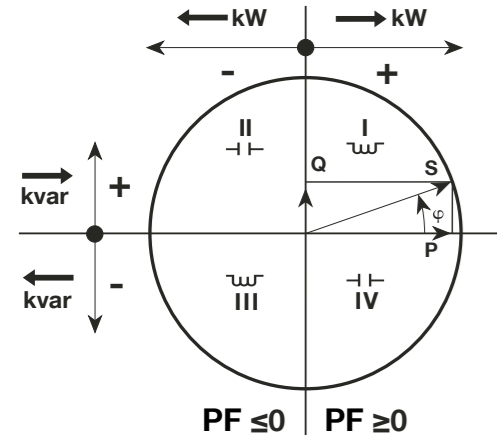
Alla typer av ingrepp på produkterna, inklusive fall där de kan sluta fungera eller uppvisa defekter, kan vara farliga för fastighetsägarens säkerhet och fritar tillverkaren från varje civilt eller brottsligt ansvar.

Funktion

Denna fyrvadantiska pulsmätare mäter den aktiva och reaktiva energin som används i en elektrisk installation. Denna enhet kan hantera 2 tariffer med 230 VAC digital ingång.

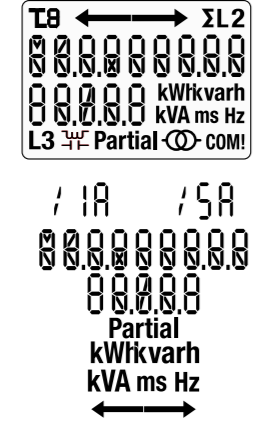
Enheten är utrustad med en bakgrundsbelyst LCD-display och 3 tryckknappar för att visa Effekter, V, I, PF, F, P, Q och för att konfigurera vissa parametrar.

Effektfaktor Konvention enligt IEC 62053-23:2020



Utformning av apparaten

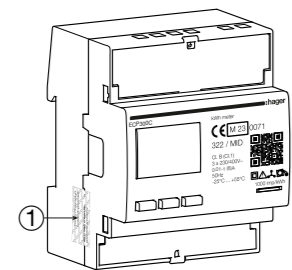
LCD skärm:



Kommandon

- OK Knappen OK används för att bekräfta en ändring av en parameter...
BLÄDDRA används för att bläddra på menyisidor...
ESCAPE används för att gå tillbaka till huvudmenyn...

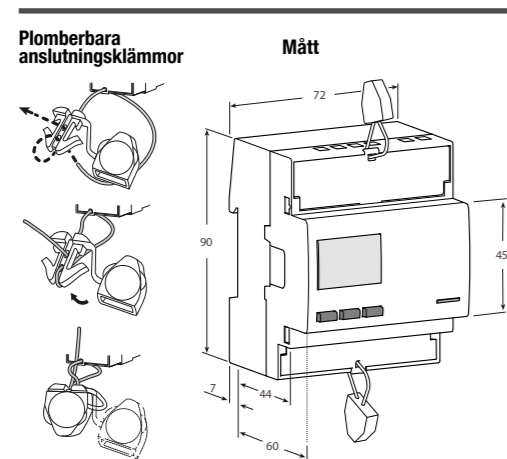
MID-certifierad



Symboler

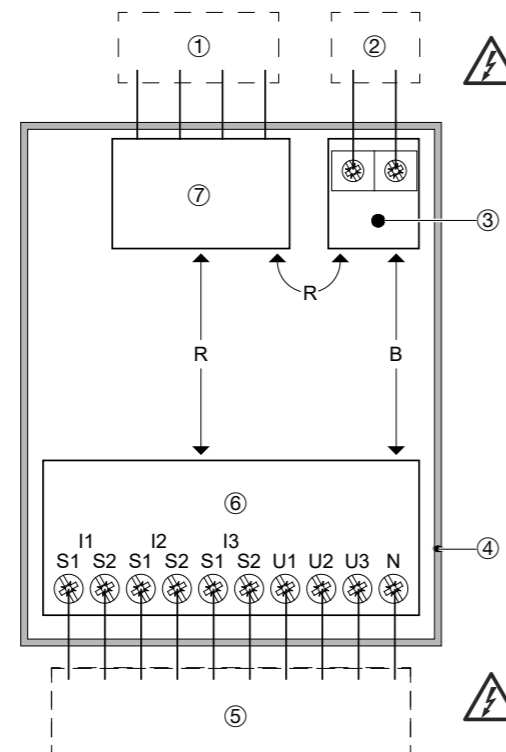
- Tre faser
Skyddas av dubbelisolering (klass II)
OBS: Återvinn denna enhet

Mått



Anslutningar

Avsedd användning Energimätaren är lämplig för användning i både impedansjordade och ojordade nät.



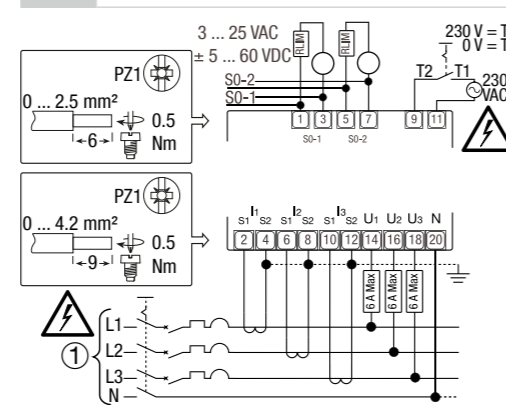
Det finns inga åtkomliga delar

- SELV-ANSLUTNINGSPINTAR, 4 pintlar eller 2 RJ45-anslutningar
HLV (Livsfarlig spänning)-ANSLUTNINGSPLINT, 2 anslutningspintlar för tariff
HLV (Livsfarlig spänning)-KRETS, (elnätet) arbetsspänning = 300 V AC
PLASTHÖLJE (DJORDAD)
HLV (Livsfarlig spänning)-ANSLUTNINGSPLINT, 10 anslutningspintlar för huvudkrets
HLV (Livsfarlig spänning)-KRETS, (huvudkrets) arbetsspänning = 300 V AC
SELV-KRETS, (kommunikation) arbetsspänning < 25 V AC, < 60 V DC

- SELV-ANSLUTNINGSPINTAR, 4 pintlar eller 2 RJ45-anslutningar
HLV (Livsfarlig spänning)-ANSLUTNINGSPLINT, 2 anslutningspintlar för tariff
HLV (Livsfarlig spänning)-KRETS, (elnätet) arbetsspänning = 300 V AC
PLASTHÖLJE (DJORDAD)
HLV (Livsfarlig spänning)-ANSLUTNINGSPLINT, 10 anslutningspintlar för huvudkrets
HLV (Livsfarlig spänning)-KRETS, (huvudkrets) arbetsspänning = 300 V AC
SELV-KRETS, (kommunikation) arbetsspänning < 25 V AC, < 60 V DC

Kopplingschema

Viktigt Ledningarna måste därför överensstämma med IEC 60332-1-2:2004 eller ha en brandklassning enligt UL 2556 VW-1.



Installation/avinstallation

Den fyrpöliga fränskiljaren (referens 1 i kopplingsdiagrammen) måste gå lätt att identifiera och använda och måste sitta nära mätaren.

Driftsättning

Rekommendationer Kontrollera följande innan du tar den i drift: Se till att inga farliga spänningar är anslutna till SELV-anslutningarna.

Underhåll

- Se till att ingen spänning är ansluten till mätaren.
Endast torr rengöring med en naturfibertrasa (till exempel bomull eller linne) är tillåten eller syntetiskt tyg som inte lämnar kvar restfibrer som kan bli kvar på energimätarens yta eller som kan tränga in i energimätaren.
Inget underhåll, inga reparationer eller byte av delar förutses för den här energimätaren.

Hjälp vid problem

Felvillkor När meddelandet "Partial" blinkar, ska den partiella energin återställas (register maximal partiell energi). När displayen visar meddelandet ERROR N02 eller ERROR N03, är mätaren felaktig och behöver bytas ut.

Fel meddelande section containing error messages like 'L1 PHASE SE0 Error', 'L2 Error', 'L3 Error' and a table for cable sequence identification.

Main navigation menu for the meter's display, listing various screens such as 'Huvudsida', 'Aktiv energi importerad', 'Reaktiv energi exporterad', 'Konfiguration', 'Serienummer', and 'Displaytest'.

Teknisk data

Technical data table including general properties (Data enligt EN 62052-11:2021+A11:2022), dimensions, functions, ratings, and environmental conditions.

