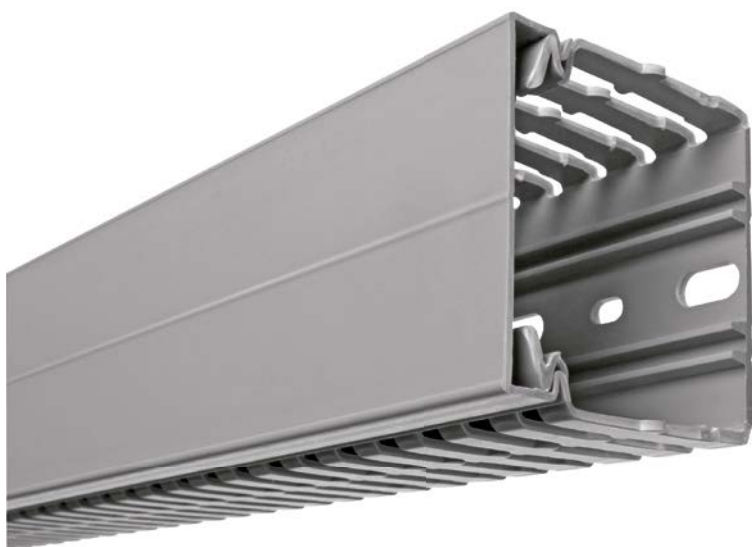


Canal BA7 en PVC

Canal ranurado para la conducción de cableado en interior de cuadros eléctricos de control y de comunicaciones.



Descripción

- Sistema compuesto por base y tapa.
- Materia prima del canal: PVC
- Material: Aislante
- Longitud: 2 m
- Colores: Gris, RAL 7030
- Retenedor de cables disponible.



Retenedor
BA7CLIP

Instalación

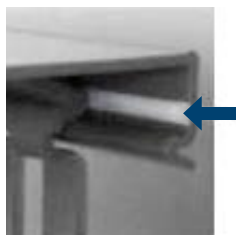
- Sistema que combina perfectamente consistencia y flexibilidad.
- El material permite un fácil manipulado (mecanizado y corte limpios).
- Fácil montaje y desmontaje de la tapa, con gran seguridad de cierre.
- Facilidad del corte de la lengüeta hasta su base.
- Ausencia de aristas y puntas cortantes que puedan dañar al usuario o al cable.
- Óptima para cuadros eléctricos de control con placa de montaje.
- Instalación en placa de montaje o soportes.



Ruptura de la lengüeta hasta la base sin herramienta



La tapa mantiene la facilidad de cierre incluso con la canal llena



Componente antideslizante para retener la tapa en ambientes con vibraciones

Marcas de calidad y Homologaciones



Marcado CE



UL listed File
No. 48414



CSA listed File
No. 22009



EN50085-2-3



Directiva 2011/65/EC

Características técnicas del producto

Norma	Conformidad a la norma EN 50085-2-3
Material	PVC. No propagador de la llama
Temperatura mínima de almacenamiento y transporte	-25°C
Temperatura mínima de instalación y aplicación	-5°C
Temperatura máxima de aplicación	+60°C
Características de aislamiento eléctrico	Con aislamiento eléctrico
Perforado de la base	Estándar según EN 50085
Clasificación UL	UL94-V0 (Archivo N° 48414)